

LEGENDA
 Impianto Eolico ITW2MB
 componenti impianto

AEROGENERATORI ●

Elettrodotti —

AVIC □

confine regionale □

confini comunali □

ADB BIFERNO E MINORI
 19-Rischio idraulico — rischio_idra

I_P1 ■

I_P2 ■

I_P3 ■

P1 ■

P2 ■

P3 ■

LEGENDA
 Impianto Eolico ITW2MB
 componenti impianto

AEROGENERATORI ●

Elettrodotti —

AVIC □

confine regionale □

confini comunali □

ADB BIFERNO E MINORI
 19-Rischio idraulico — rischio_idra

I_P1 ■

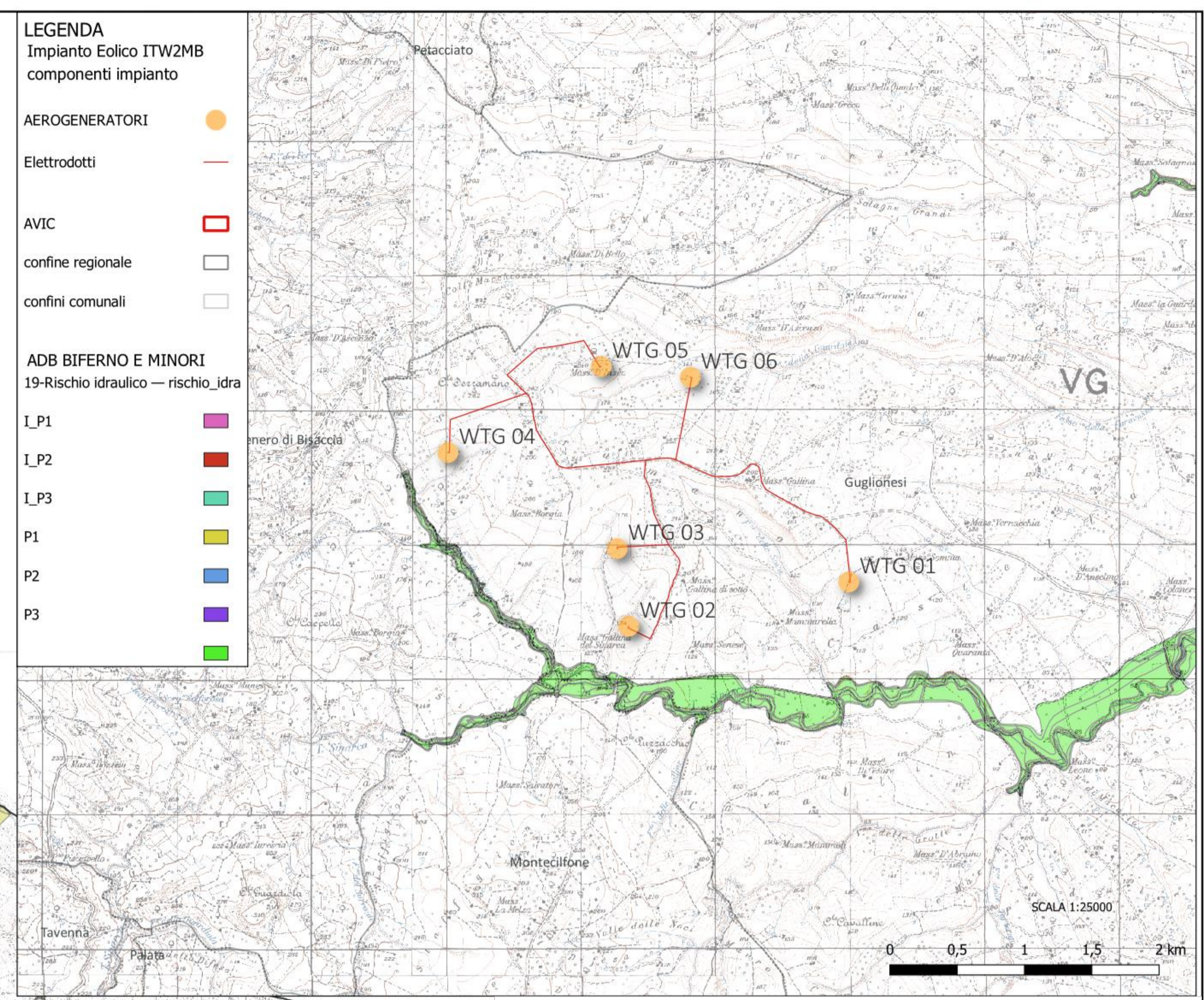
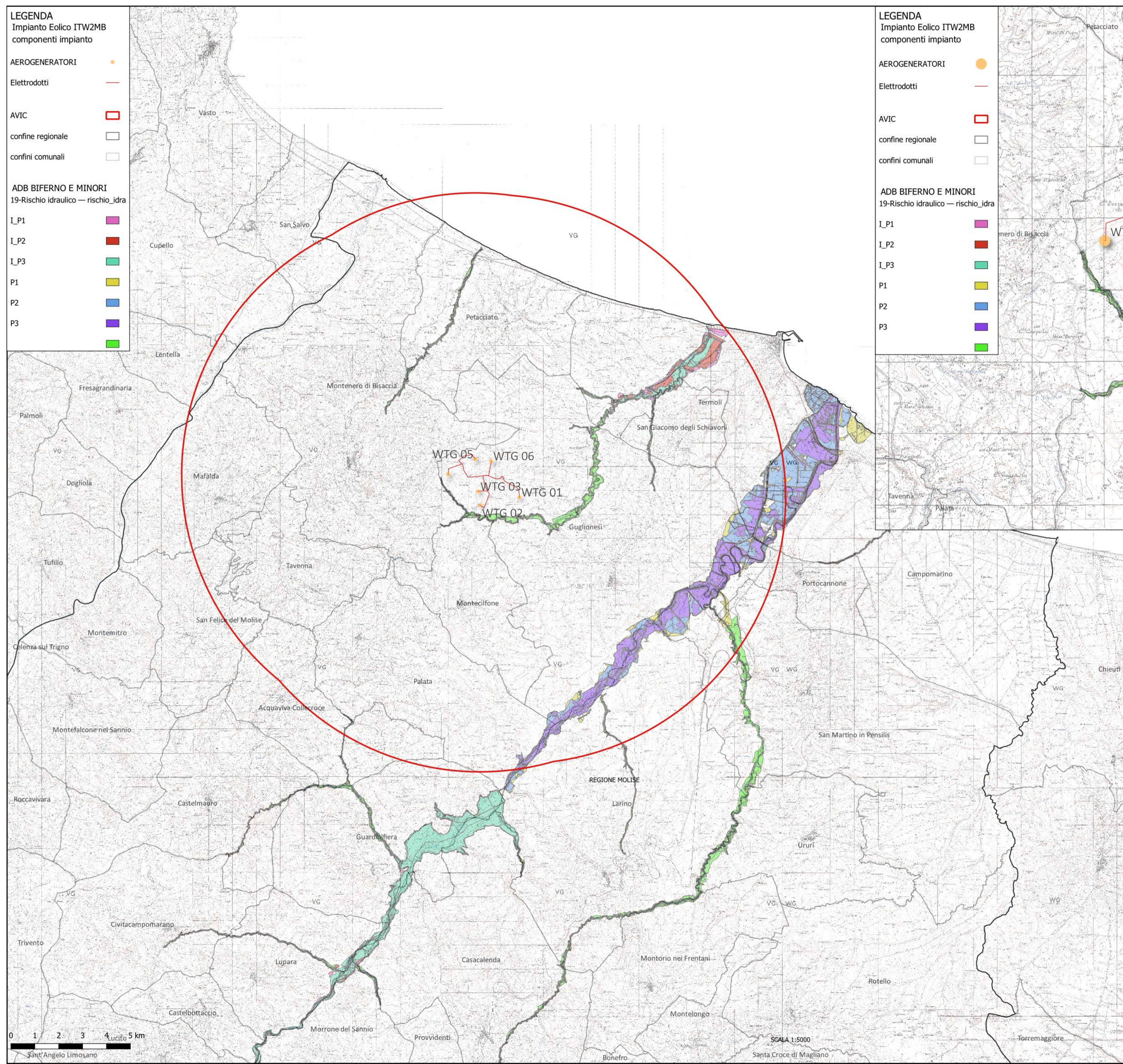
I_P2 ■

I_P3 ■

P1 ■

P2 ■

P3 ■



IMPIANTO EOLICO DI POTENZA PARI A 36,00 MW

RICHIEDENTE
V-RIDIUM WIND MOLISE 4 S.r.l.
 Viale Giorgio Ribotta, 21
 00144 Roma (RM)
 P. IVA: 16673791006

Inquadramento opere su PAI - Rischio idraulico

Codice Progetto: ITW2MB
Codice Elaborato: T.13

Sviluppo progetto:
NRG PLUS ITALIA S.r.l.
 Piazza Ettore Troilo, 27
 65127 Pescara (PE)
 e-mail: mdedonno@nrplus.global

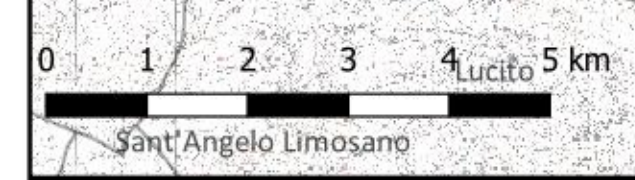
BELL FIX PLUS S.r.l.
 Via Tancredi Normanno, 13
 72023 Mesagne (BR)
 e-mail: elettrico@bellfixplus.it

Il Tecnico:
 arch. Michele Roberto LAPENNA
 Corso Giuseppe Garibaldi, 6 Brindisi
 mob. +39 347 8540274
 pec: micheleroberto.lapenna@pec.it

Timbro e firma:

Scala 1:75.000 - 1:25.000

Data	Revisione	DESCRIZIONE	Elaborazione	Verifica e controllo
28.11.2023	0	PRIMA EMISSIONE	arch. Michele Roberto LAPENNA	ing. Maurizio DE DONNO
REVISIONI				



SCALA 1:5000

