

**LEGENDA**  
 Impianto Eolico ITW2MB  
 componenti impianto

**AEROGENERATORI**

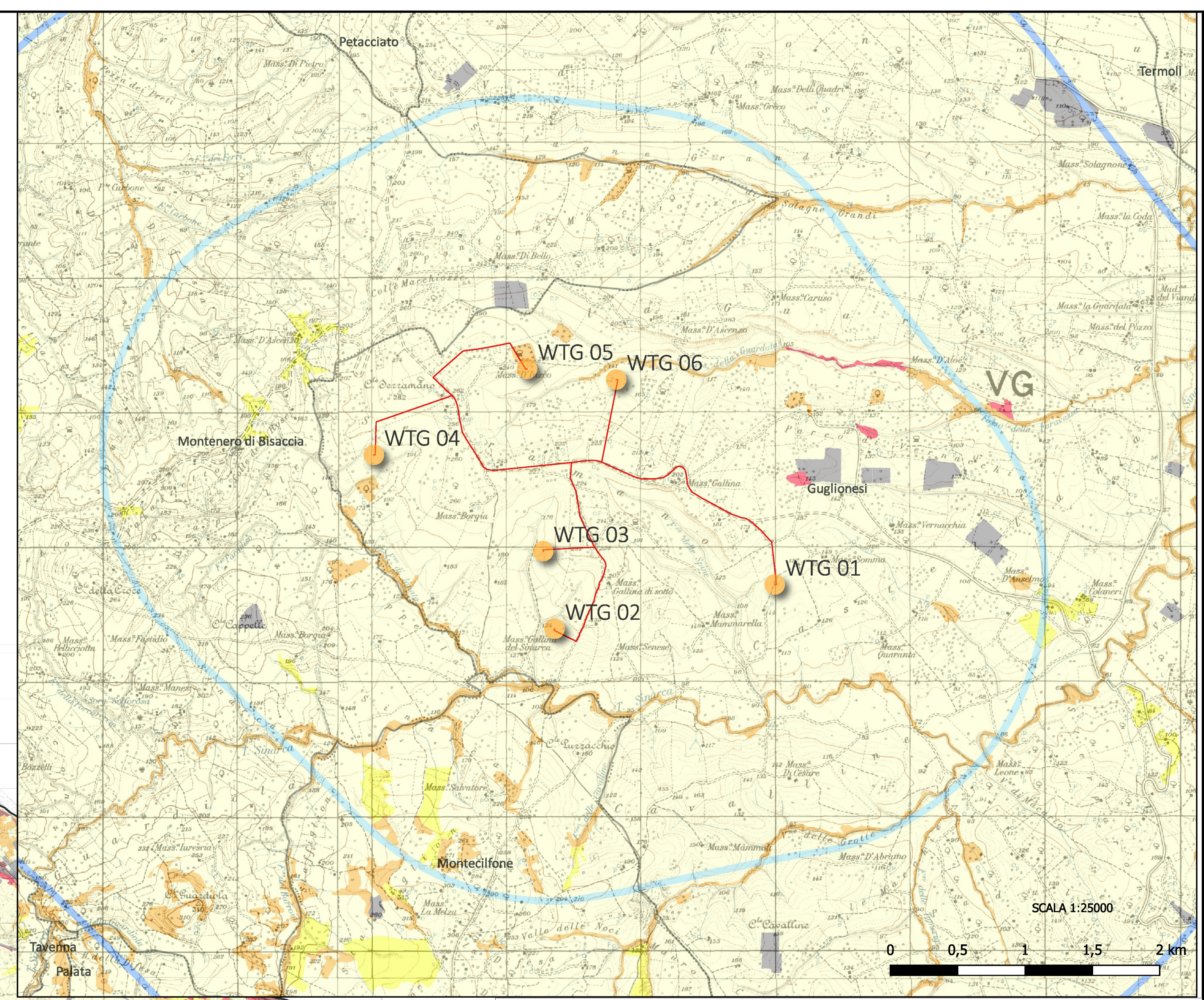
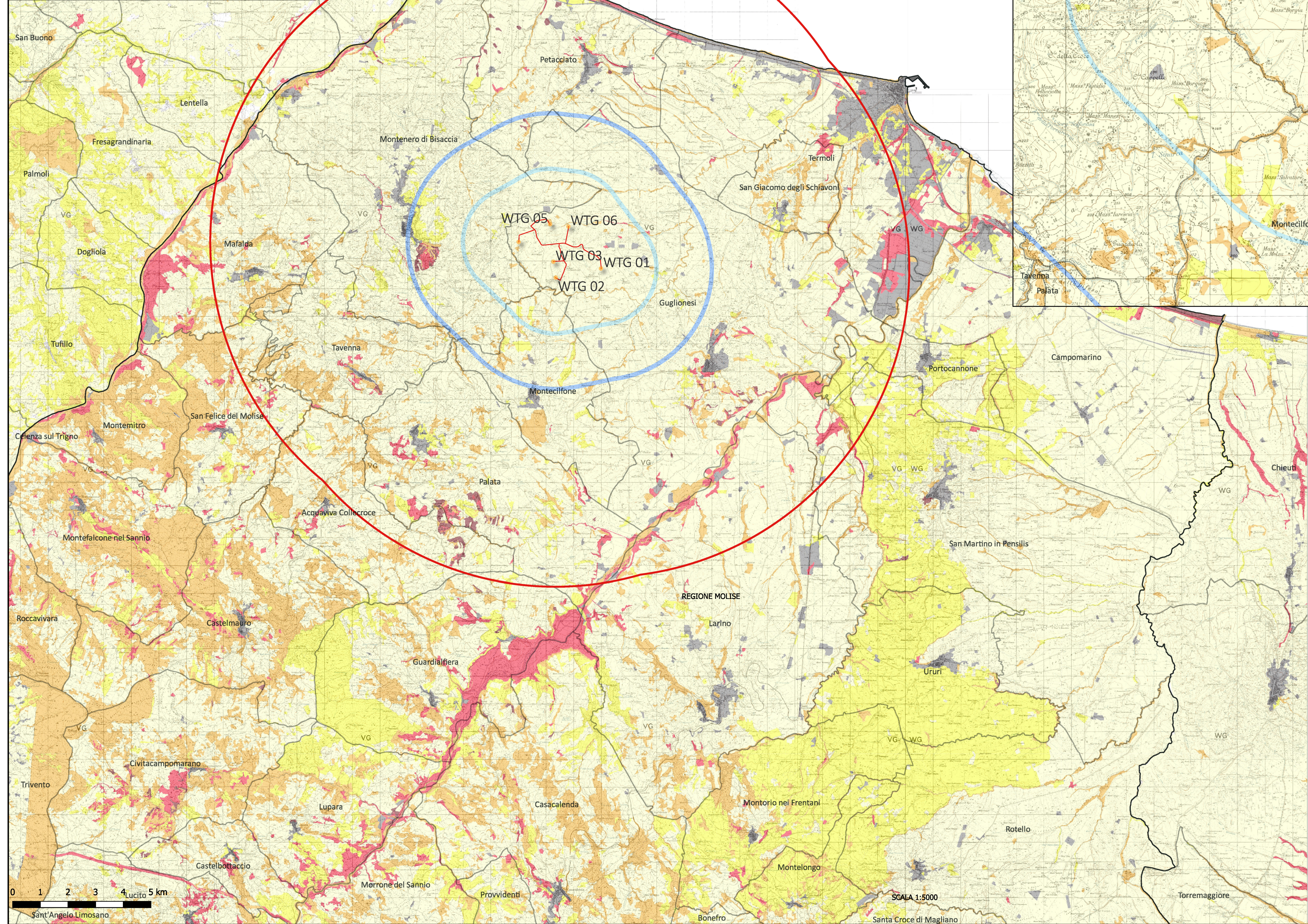
Elettrodotti  
 VISIBILITY ANALYSIS MONTENERO

AVIC  
 2 km  
 2 km  
 4 km

confine regionale  
 confini comunali  
 Copertura regioni zona WGS84-UTM33/Copertura regioni zona WGS84-UTM32

**ISPRA**  
 CNAT - habitat - Fragilità Ambientale

Molto bassa  
 Bassa  
 Media  
 Alta  
 Molto alta  
 Non valutato



**REGIONE MOLISE**



**PROVINCIA CAMPOBASSO**



**COMUNE GUGLIONESI**



**IMPIANTO EOLICO DI POTENZA PARI A 36,00 MW**

RICHIEDENTE

**V-RIDIUM WIND MOLISE 4 S.r.l.**  
 Viale Giorgio Ribotta, 21  
 00144 Roma (RM)  
 P. IVA: 16673791006

TITOLO ELABORATO:

**T.20Inquadramento opere su Carta Fragilità ambientale**

Codice Progetto: <b>ITW2MB</b>	Sviluppo progetto: <b>NRG PLUS ITALIA S.r.l.</b> Piazza Ettore Troilo, 27 65127 Pescara (PE) e-mail: mdedonno@nrgplus.global
Codice Elaborato: <b>T.20</b>	Sviluppo progetto: <b>BELL FIX PLUS S.r.l.</b> Via Tancredi Normanno, 13 72023 Mesagne (BR) e-mail: elettrico@bellfixplus.it

Il Tecnico:

arch. Michele Roberto LAPENNA  
 Corso Giuseppe Garibaldi, 6 Brindisi  
 mob. +39 347 8540274  
 pec: micheleroberto.lapenna@pec.it

Timbro e firma:  


Scala 1:75.000 - 1:25.000

Data	Revisione	DESCRIZIONE	Elaborazione	Verifica e controllo
28.11.2023	0	PRIMA EMISSIONE	arch. Michele Roberto LAPENNA	ing. Maurizio DE DONNO
REVISIONI				