

LEGENDA
 Impianto Eolico ITW2MB
 componenti impianto

AEROGENERATORI

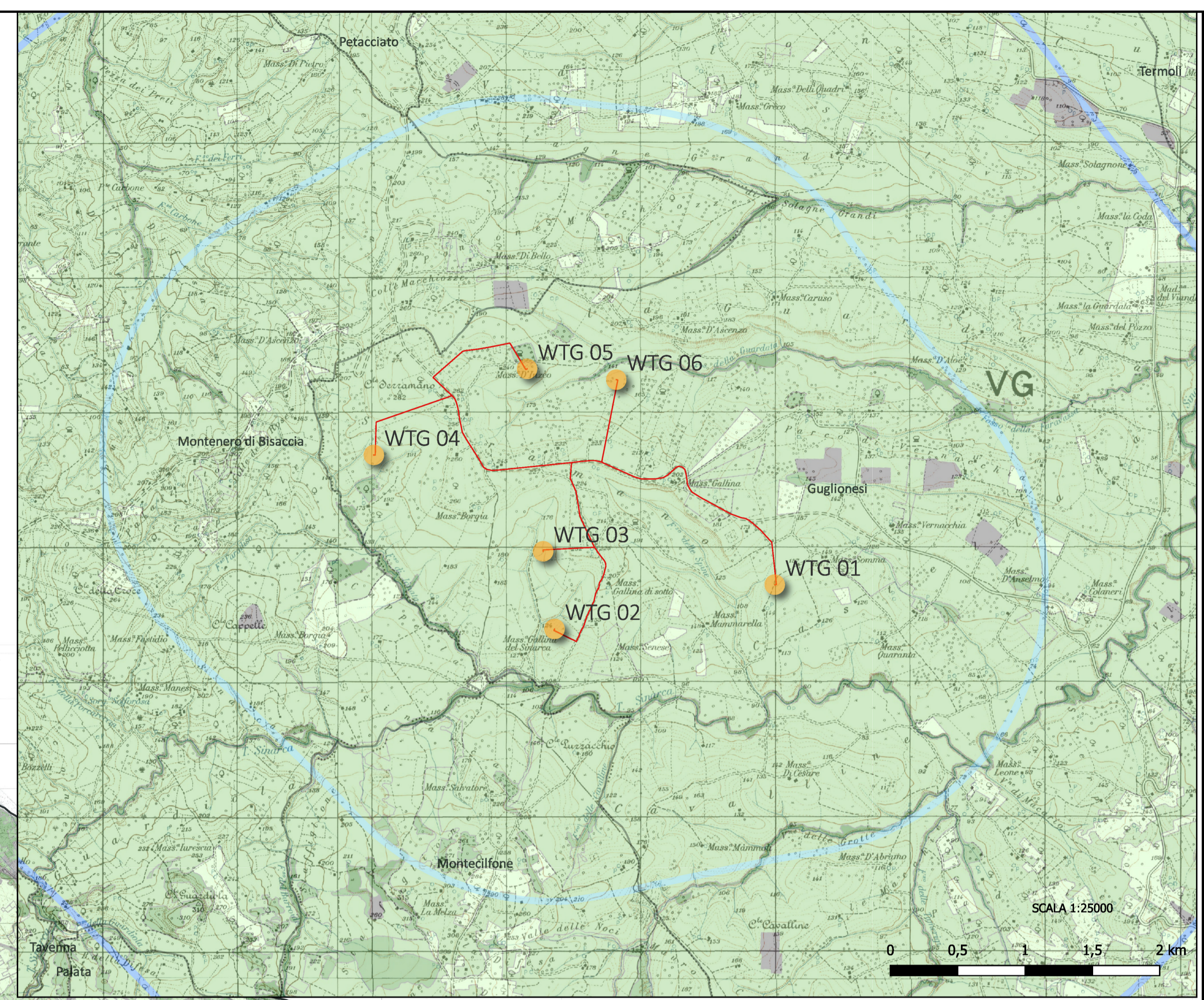
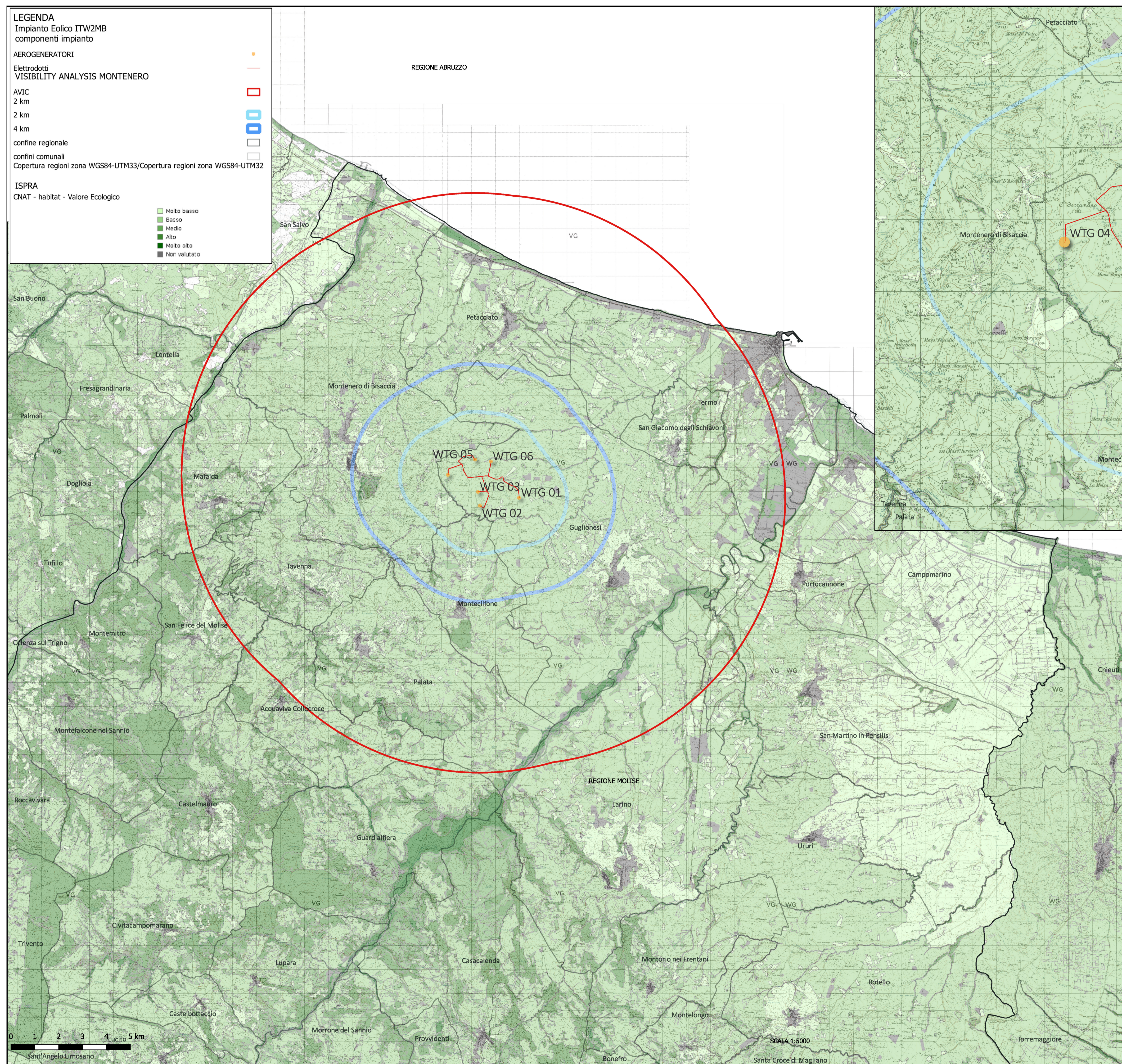
Elettrodotti
VISIBILITY ANALYSIS MONTENERO

AVIC
 2 km
 2 km
 4 km

confine regionale
 confini comunali
 Copertura regioni zona WGS84-UTM33/Copertura regioni zona WGS84-UTM32

ISPRA
 CNAT - habitat - Valore Ecologico

- Moito basso
- Basso
- Medio
- Alto
- Moito alto
- Non valutato



REGIONE
MOLISE



PROVINCIA
CAMPOBASSO



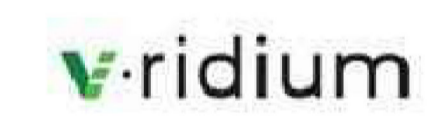
COMUNE
GUGLIONESI



IMPIANTO EOLICO DI POTENZA PARI A 36,00 MW

RICHIEDENTE

V-RIDIUM WIND MOLISE 4 S.r.l.
 Viale Giorgio Ribotta, 21
 00144 Roma (RM)
 P. IVA: 16673791006



Titolo Elaborato:

Inquadramento opere su Carta Valore ecologico

Codice Progetto:

ITW2MB

Sviluppo progetto:

NRG PLUS ITALIA S.r.l.
 Piazza Ettore Troilo, 27
 65127 Pescara (PE)
 e-mail: mdedonno@nrplus.global

BELL FIX PLUS S.r.l.
 Via Tancredi Normanno, 13
 72023 Mesagne (BR)
 e-mail: elettrico@bellfixplus.it

Codice Elaborato:

T.21



Il Tecnico:

arch. Michele Roberto LAPENNA
 Corso Giuseppe Garibaldi, 6 Brindisi

mob. +39 347 8540274
 pec: micheleroberto.lapenna@pec.it

Timbro e firma:

Michele Roberto Lapenna

Scala 1:75.000 - 1:25.000

Data	Revisione	DESCRIZIONE	Elaborazione	Verifica e controllo
28.11.2023	0	PRIMA EMISSIONE	arch. Michele Roberto LAPENNA	ing. Maurizio DE DONNO
REVISIONI				