

LEGENDA
 Impianto Eolico ITW2MB
 componenti impianto

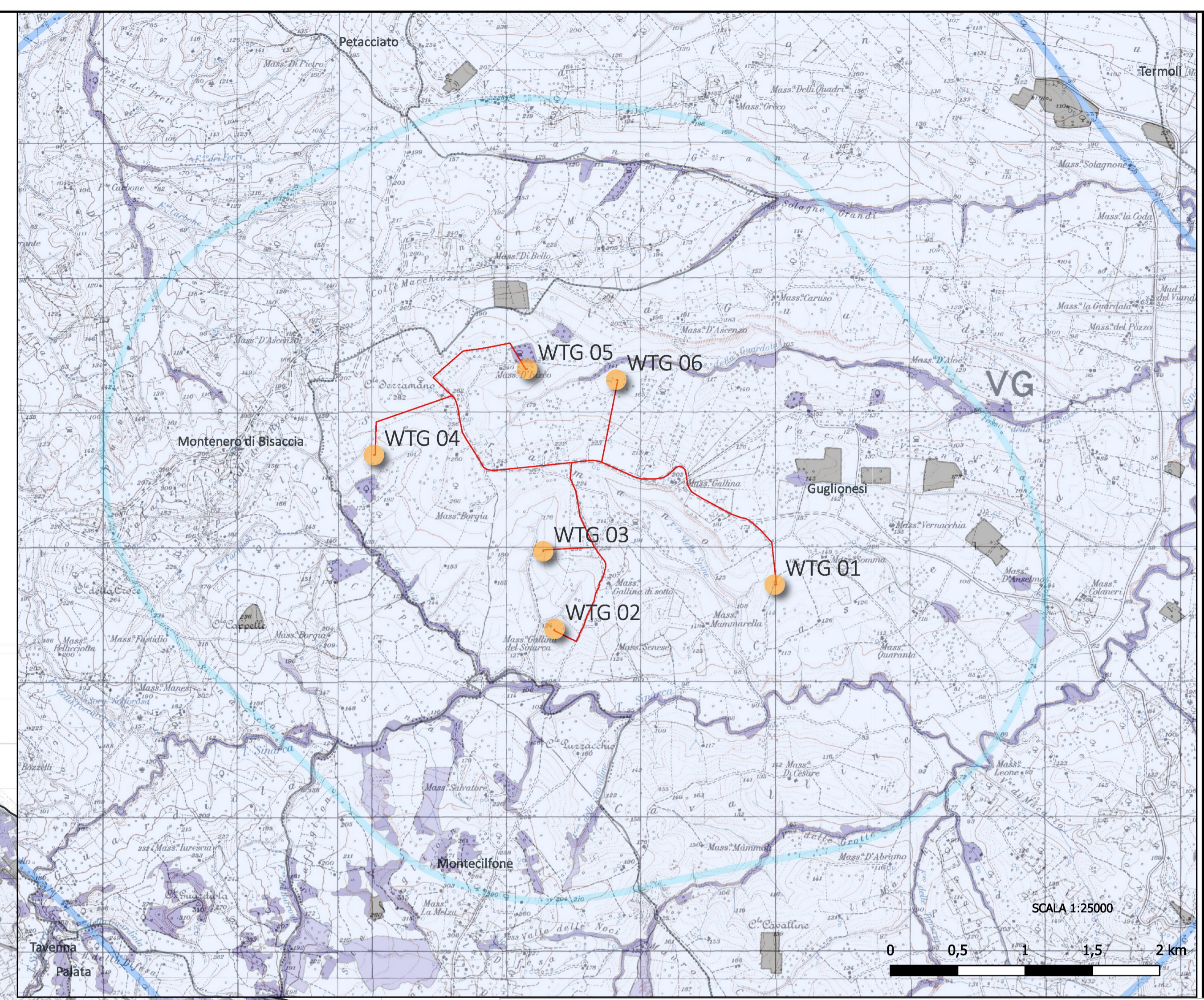
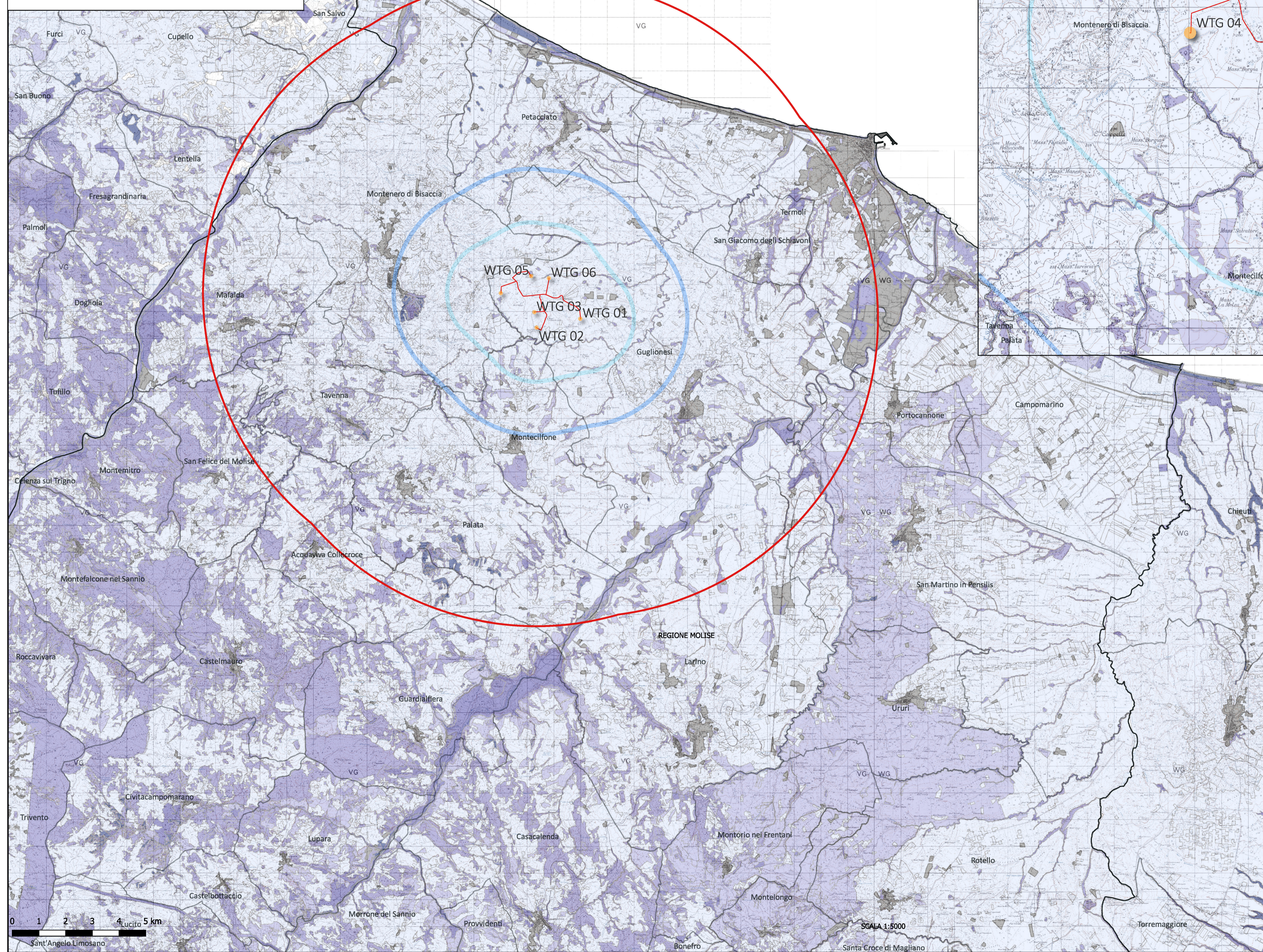
AEROGENERATORI

Elettrodotti
 VISIBILITY ANALYSIS MONTENERO

AVIC
 2 km
 2 km
 4 km

confine regionale
 confini comunali
 Copertura regioni zona WGS84-UTM33/Copertura regioni zona WGS84-UTM32

ISPRA
 CNAT - habitat - Sensibilità Ecologica



REGIONE MOLISE **PROVINCIA CAMPOBASSO** **COMUNE GUGLIONESI**

IMPIANTO EOLICO DI POTENZA PARI A 36,00 MW

RICHIEDENTE
V-RIDIUM WIND MOLISE 4 S.r.l.
 Viale Giorgio Ribotta, 21
 00144 Roma (RM)
 P. IVA: 16673791006

Inquadramento opere su Carta Sensibilità ecologica

Codice Progetto: **ITW2MB** Sviluppo progetto: **NRG PLUS ITALIA S.r.l.**
 Piazza Ettore Troilo, 27
 65127 Pescara (PE)
 e-mail: mdedonio@nrgplus.global

Codice Elaborato: **T.22** **BELL FIX PLUS S.r.l.**
 Via Tancredi Normanno, 13
 72023 Mesagne (BR)
 e-mail: elettrico@bellfixplus.it

Il Tecnico: arch. Michele Roberto LAPENNA
 Corso Giuseppe Garibaldi, 6 Brindisi

mob. +39 347 8540274
 pec: micheleroberto.lapenna@pec.it

Scala 1:75.000 - 1:25.000

Data	Revisione	DESCRIZIONE	Elaborazione	Verifica e controllo
28.11.2023	0	PRIMA EMISSIONE	arch. Michele Roberto LAPENNA	ing. Maurizio DE DONNO
REVISIONI				