

Ripresa fotografica punto ripresa 1



Ripresa fotografica 2



Ripresa fotografica 3



Ripresa fotografica 5



Ripresa fotografica 7



Simulazione visiva dal punto ripresa 1



Simulazione visiva dal punto ripresa 2



Simulazione visiva dal punto ripresa 3



Simulazione visiva dal punto ripresa 5



Simulazione visiva dal punto ripresa 7

Planimetria Punti di ripresa e carta della visibilità



Ripresa fotografica 6



Ripresa fotografica dal punto ripresa 8



Ripresa fotografica dal punto ripresa 9



Ripresa fotografica dal punto ripresa 10



Simulazione visiva dal punto ripresa 6



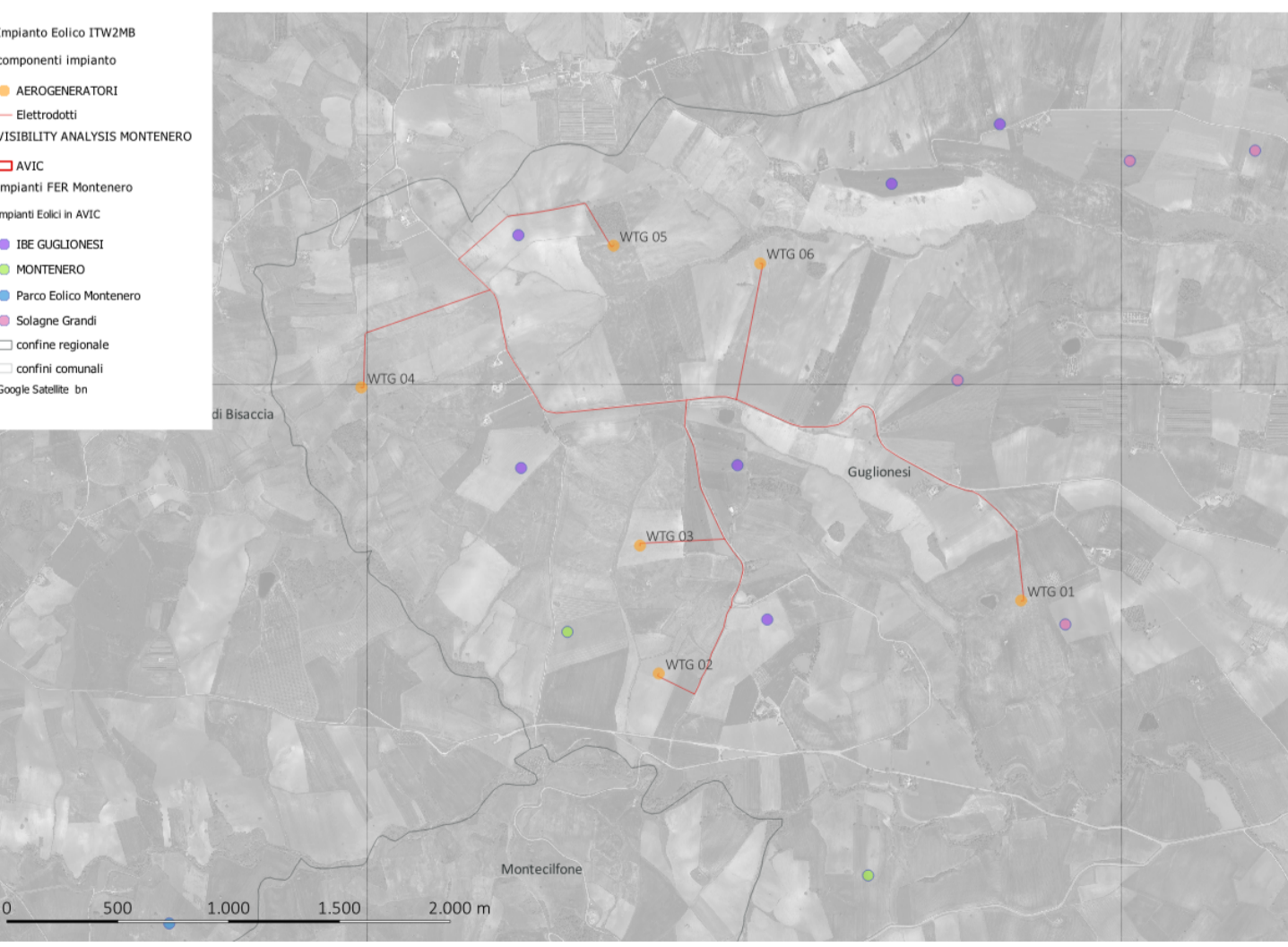
Simulazione visiva dal punto ripresa 8



Simulazione visiva dal punto ripresa 9



Simulazione visiva 10



planimetria localizzazione aerogeneratori in progetto e aerogeneratori altri impianti in fase di valutazione



Ripresa fotografica dal punto ripresa A



Ripresa fotografica dal punto ripresa B



Ripresa fotografica dal punto ripresa C



Simulazione visiva dal punto ripresa A - in bianco gli aerogeneratori in progetto, in arancio altri aerogeneratori in fase di valutazione



Simulazione visiva dal punto ripresa B - in bianco gli aerogeneratori in progetto, in arancio altri aerogeneratori in fase di valutazione



Simulazione visiva dal punto ripresa C - in bianco gli aerogeneratori in progetto, in arancio altri aerogeneratori in fase di valutazione

REGIONE
MOLISE

PROVINCIA
CAMPOBASSO

COMUNE
GUGLIONESI

IMPIANTO EOLICO DI POTENZA PARI A 36,00 MW

RICHIEDENTE

V-RIDIUM WIND MOLISE 4 S.r.l.
Viale Giorgio Ribotta, 21
00144 Roma (RM)
P. IVA: 16673791006

Titolo Elaborato:

Codice Progetto:
ITW2MB

Codice Elaborato:
T.24

Sviluppo progetto:

NRG PLUS ITALIA S.r.l.
Piazza Ettore Troilo, 27
65127 Pescara (PE)
e-mail: mdedonna@nrgplus.global

BELL FIX PLUS S.r.l.
Via Tancredi Normanno, 13
72023 Mesagne (BR)
e-mail: elettrico@bellfixplus.it

Il Tecnico:

arch. Michele Roberto LAPENNA
Corso Giuseppe Garibaldi, 6 Brindisi

mob. +39 347 8540274
pec: micheleroberto.lapenna@pec.it

Timbro e firma:

Scala 1:75.000 - 1:25.000

Data	Revisione	DESCRIZIONE	Elaborazione	Verifica e controllo
28.11.2023	0	PRIMA EMISSIONE	arch. Michele Roberto LAPENNA	ing. Maurizio DE DONNO
REVISIONI				