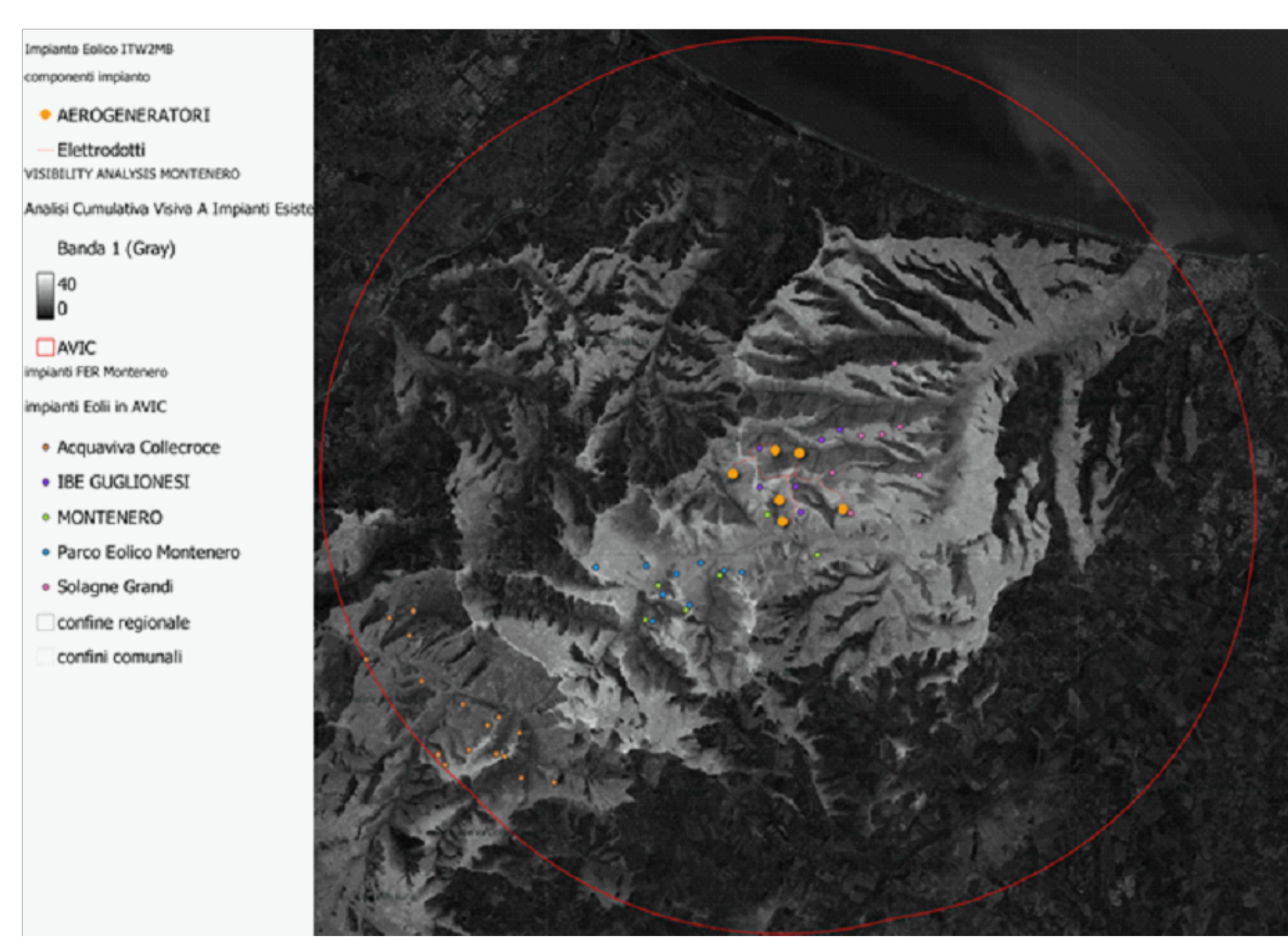
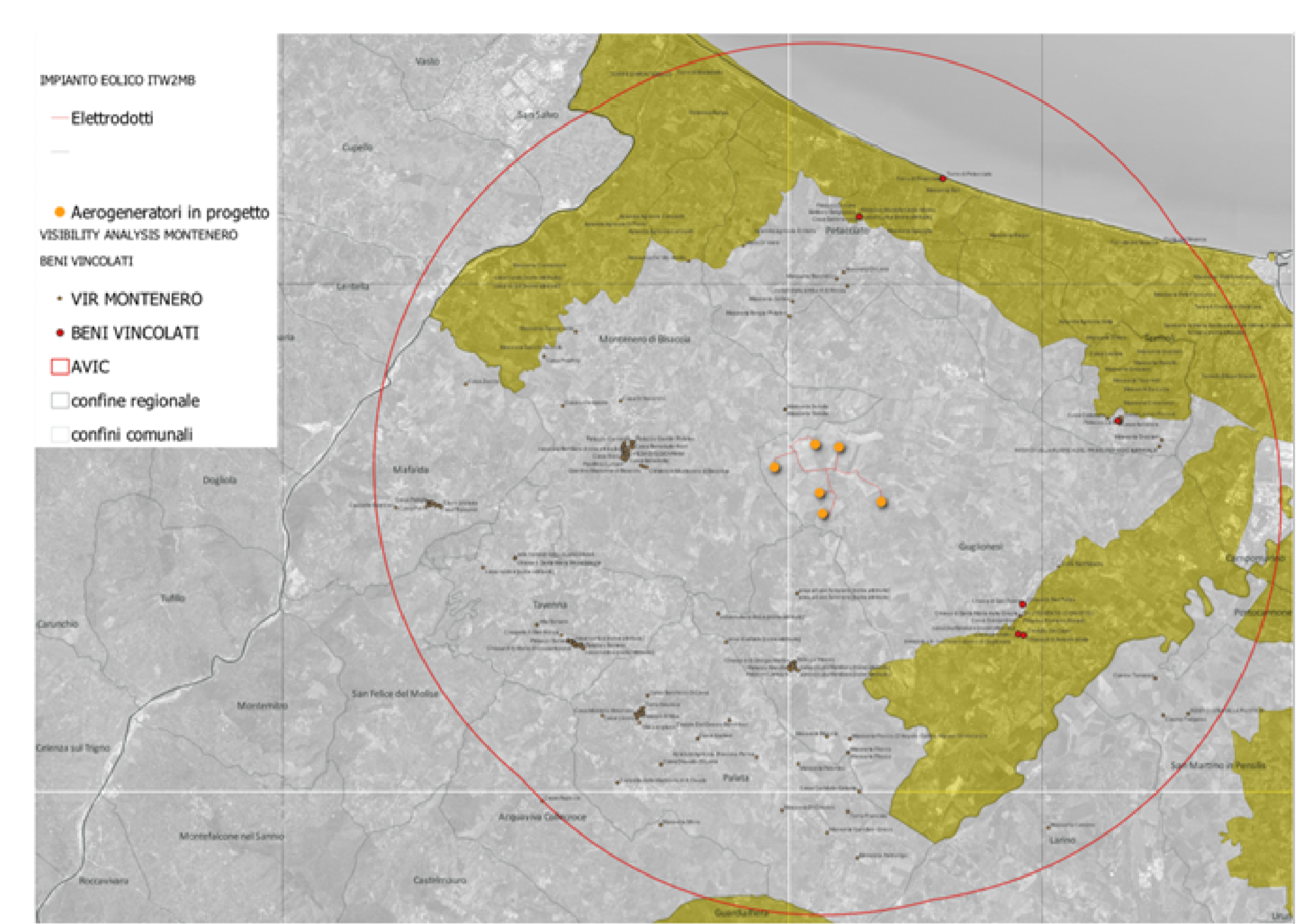


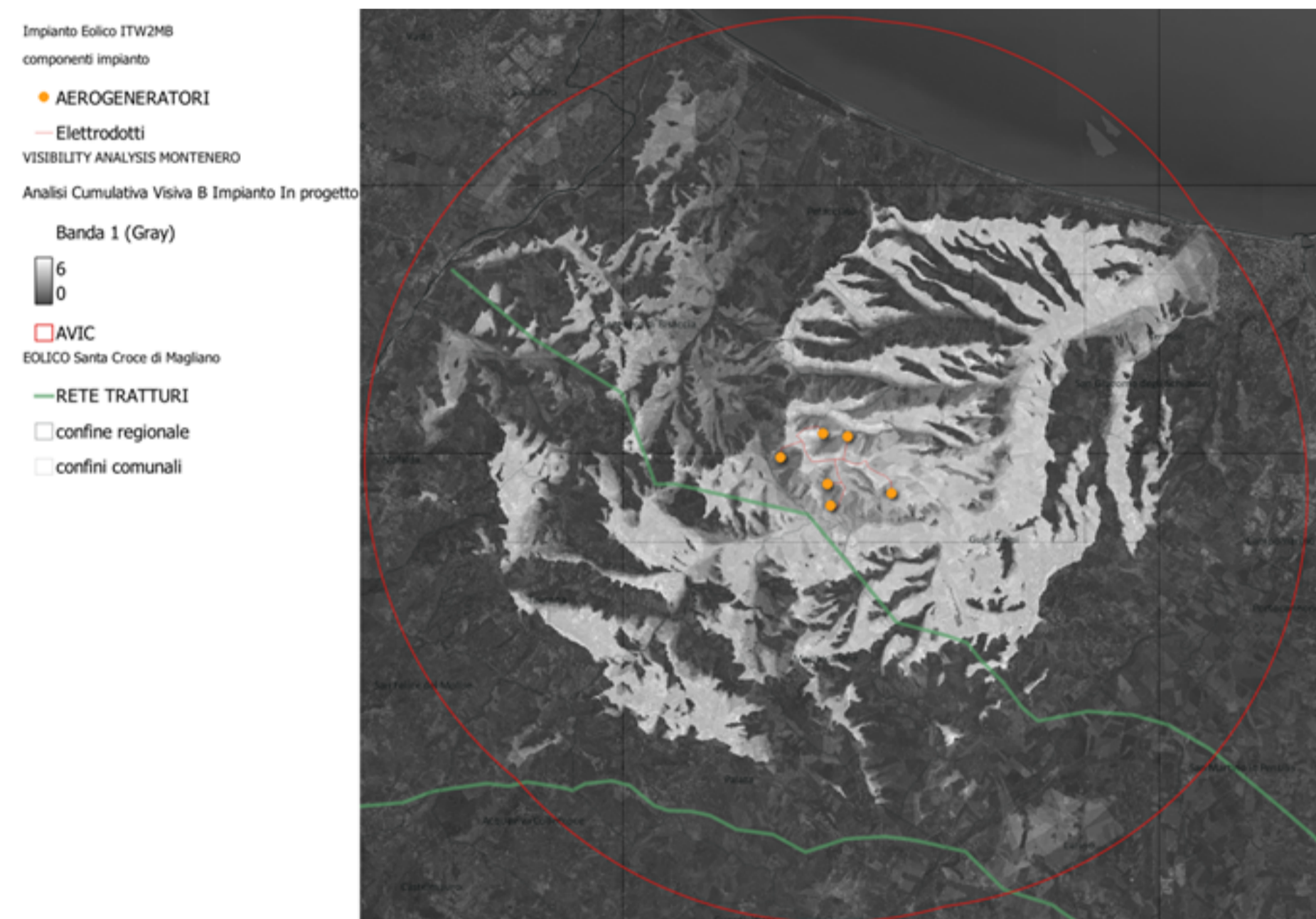
Visibility index e AVIC



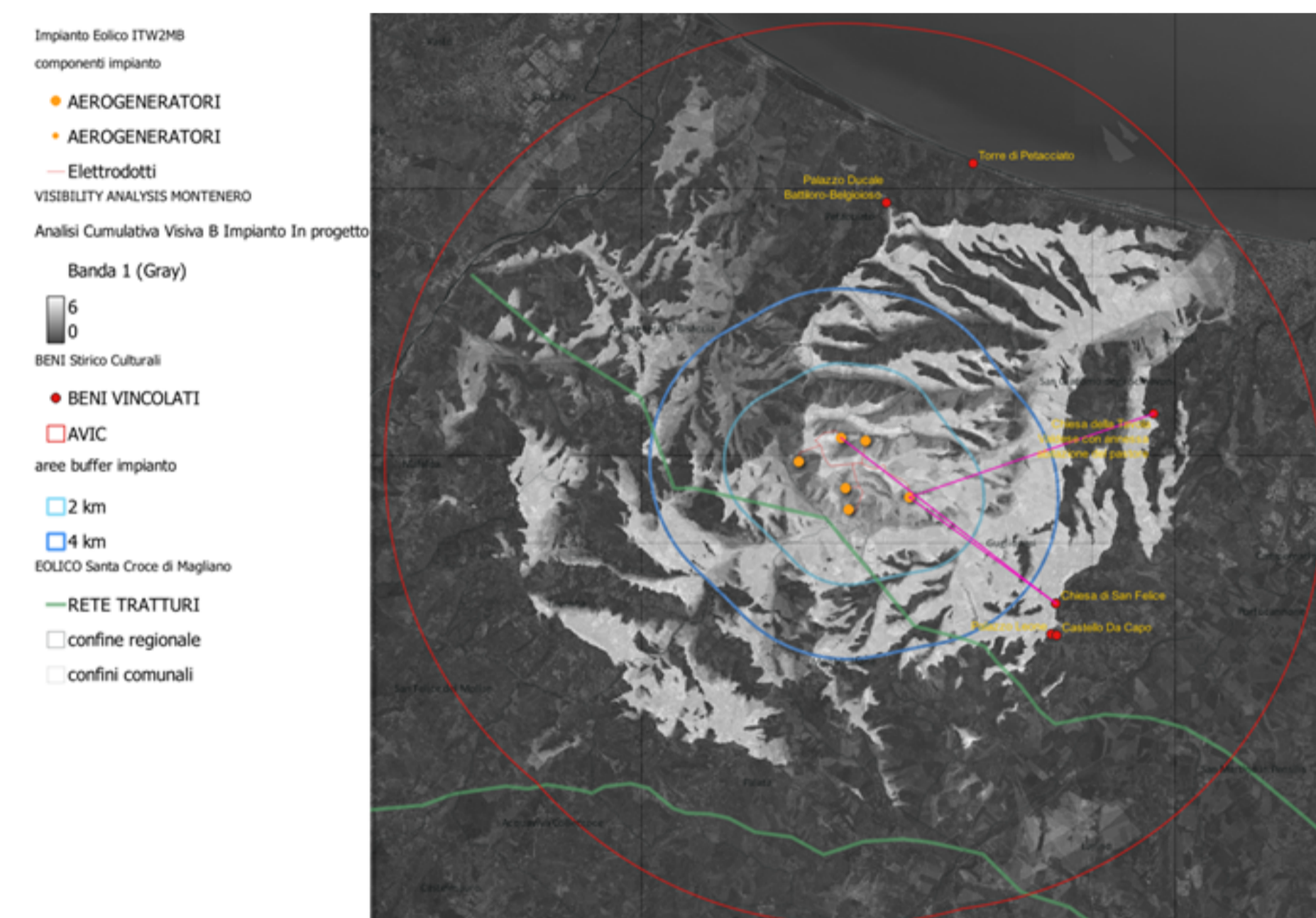
Analisi Cumulativa Visiva A Impianti Esistenti ed in fase di autorizzazione



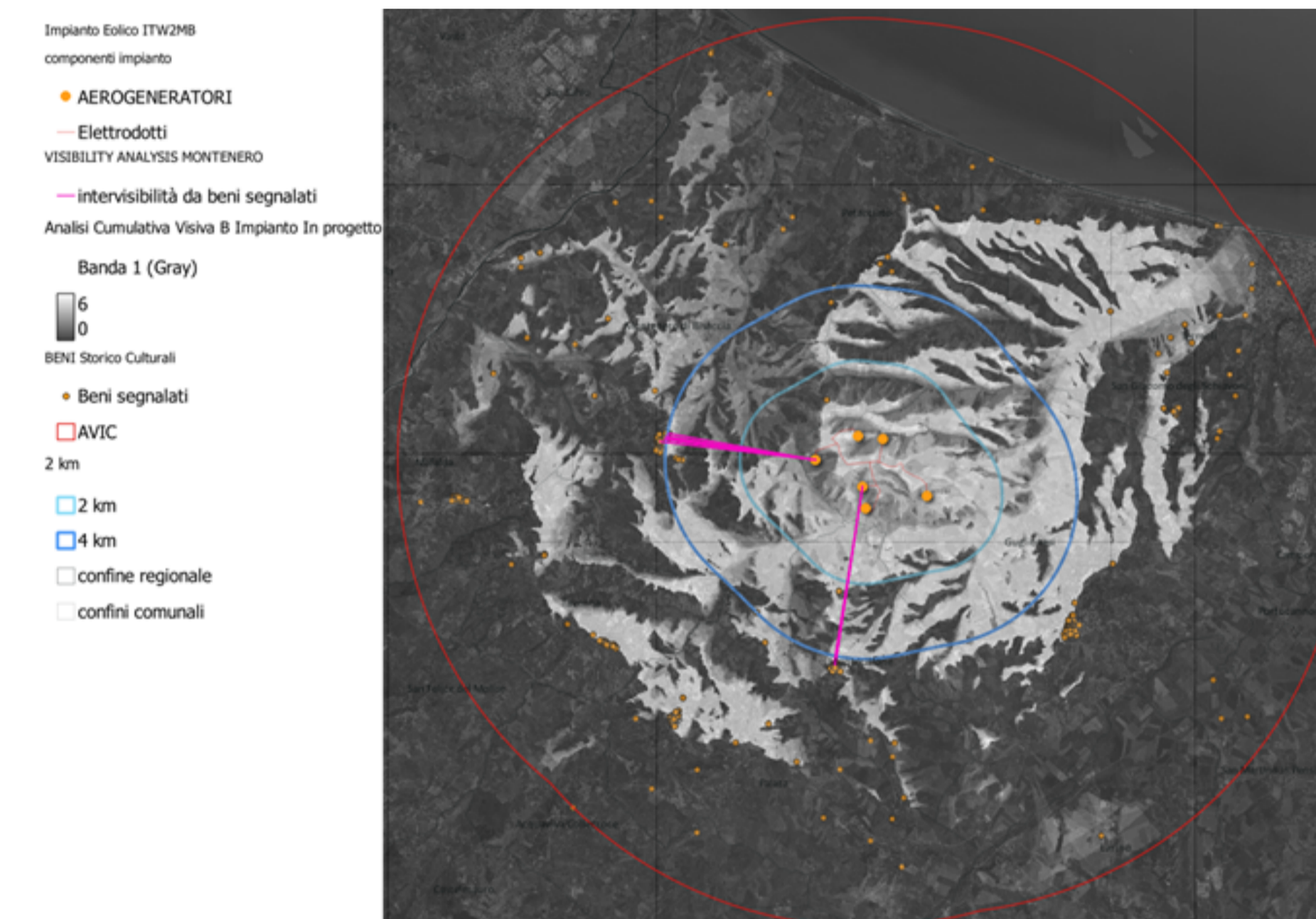
AVIC e Beni Tutelati



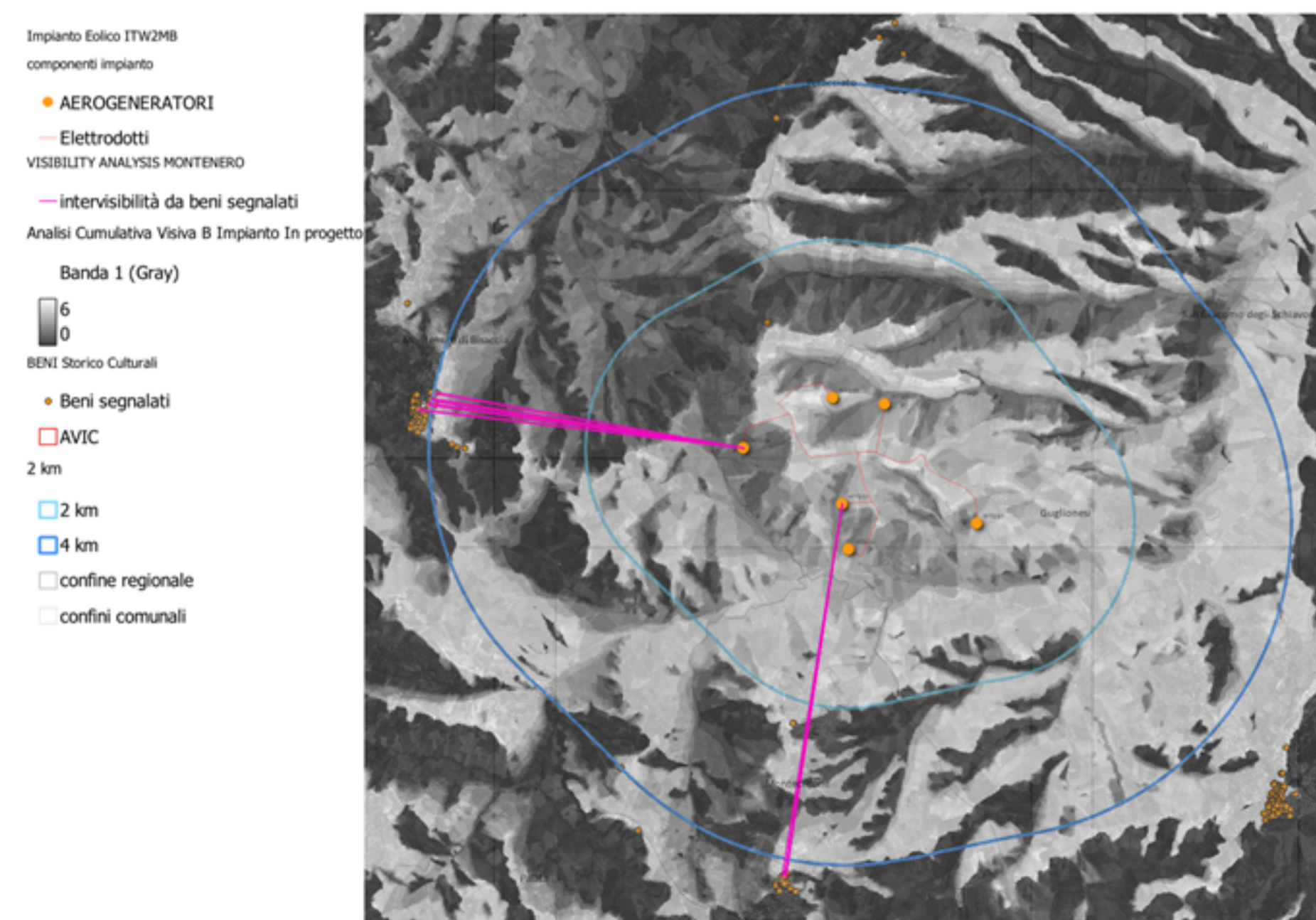
aree visibilità e rete tratturale regione Molise



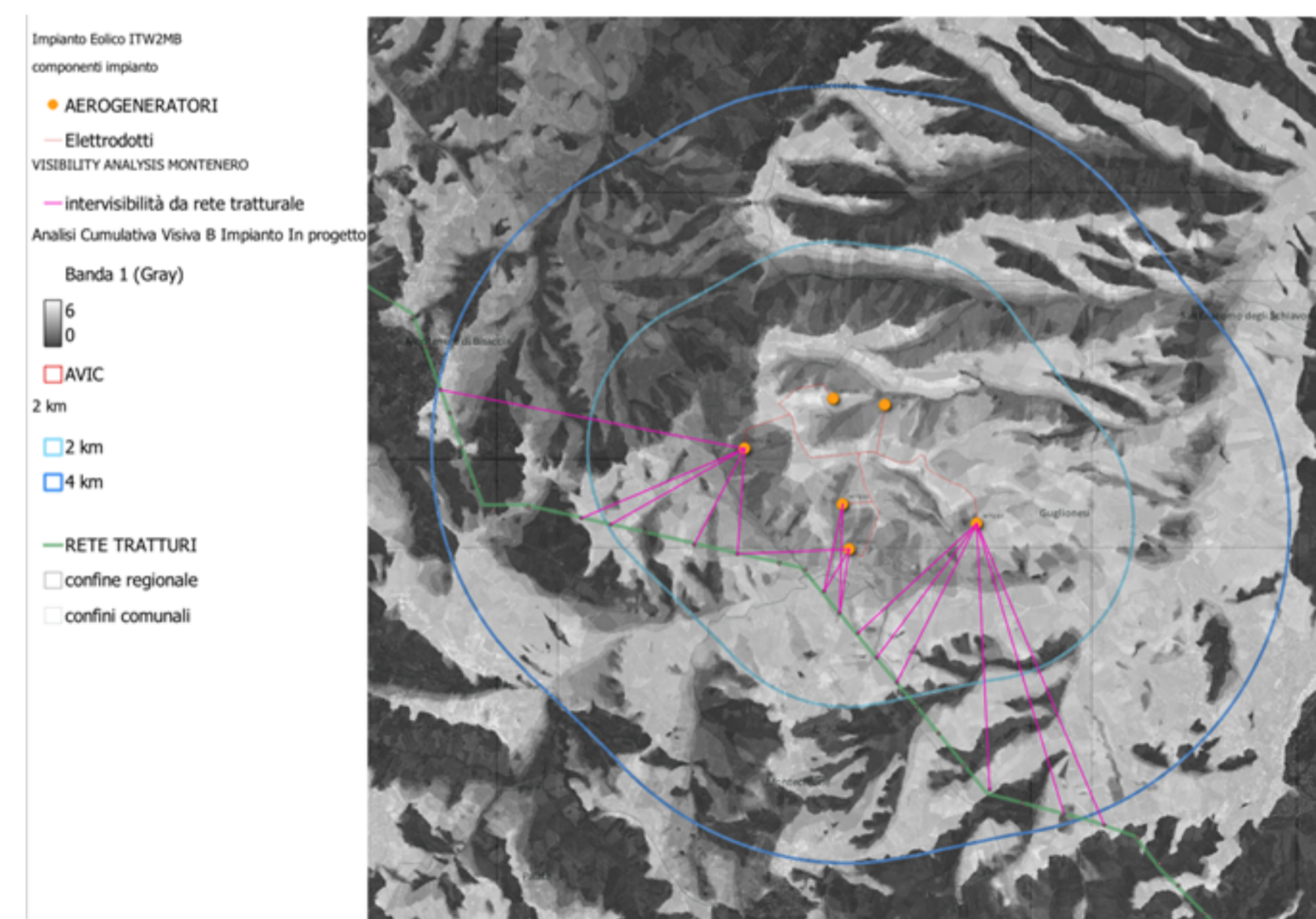
traccianti di intervisibilità tra Aerogeneratori e beni Tutelati D.lgs. 42/2004 rilevati in AVIC



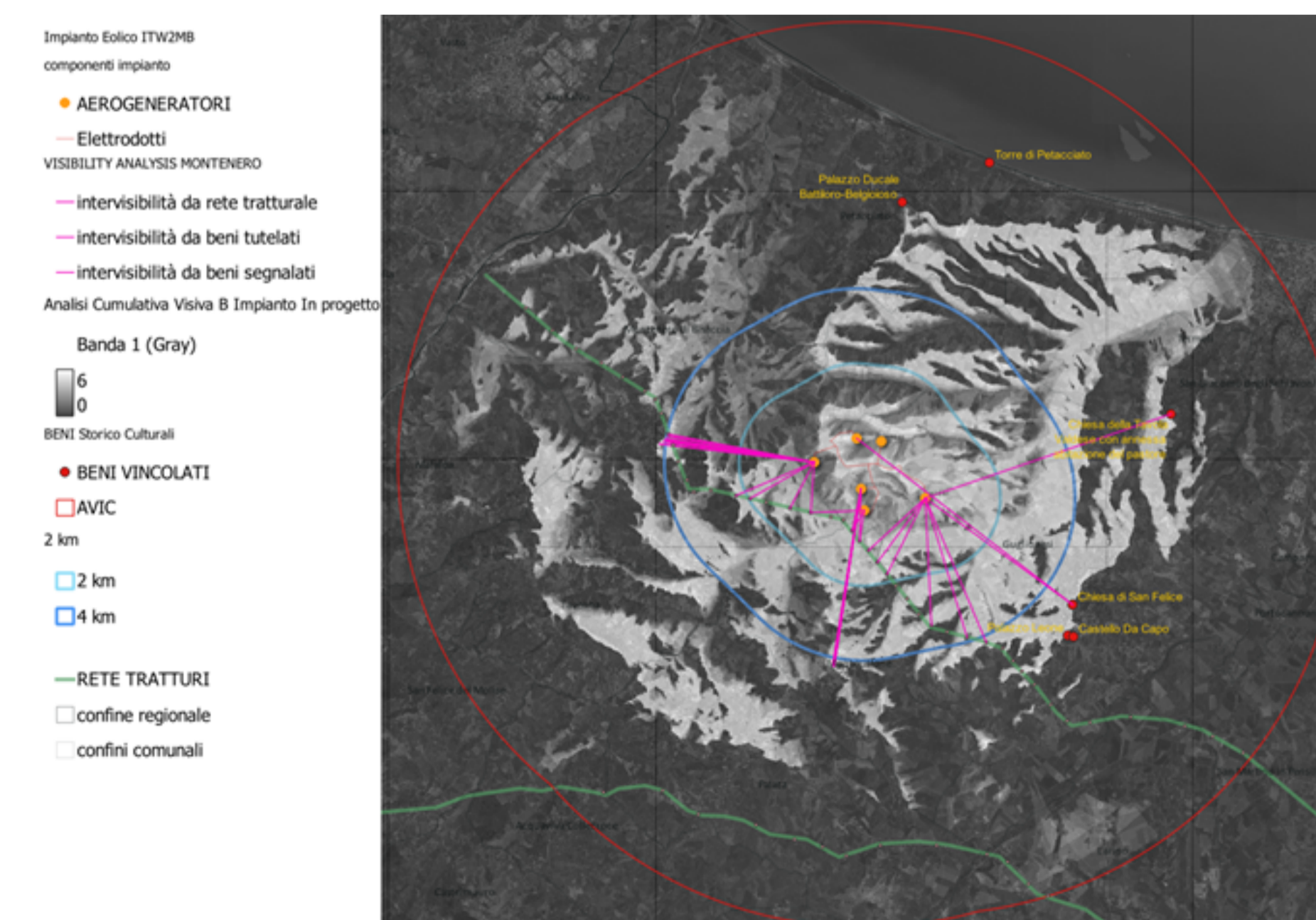
26 traccianti di intervisibilità tra Aerogeneratori e Point of Interest rilevati in AVIC



traccianti di intervisibilità tra Aerogeneratori e point of Interest rilevati in AVIC - dettaglio



traccianti di intervisibilità rilevati in AVIC dalla rete tratturale - dettaglio



traccianti di intervisibilità

REGIONE
MOLISE



PROVINCIA
CAMPOBASSO



COMUNE
GUGLIONESI



IMPIANTO EOLICO DI POTENZA PARI A 36,00 MW

RICHIEDENTE

V-RIDIUM WIND MOLISE 4 S.r.l.
 Viale Giorgio Ribotta, 21
 00144 Roma (RM)
 P. IVA: 16673791006



Titolo Elaborato:

Mappa di intervisibilità

Codice Progetto: ITW2MB	Sviluppo progetto: NRG PLUS ITALIA S.r.l. Piazza Ettore Troilo, 27 65127 Pescara (PE) e-mail: mdedonno@nrgplus.global
Codice Elaborato: T.25	BELL FIX PLUS S.r.l. Via Tancredi Normanno, 13 72023 Mesagne (BR) e-mail: elettrico@bellfixplus.it

Il Tecnico:

arch. Michele Roberto LAPENNA
Corso Giuseppe Garibaldi, 6 Brindisi

mob. +39 347 8540274
pec: micheleroberto.lapenna@pec.it

Timbro e firma:



Scala VARIE

Data	Revisione	DESCRIZIONE	Elaborazione	Verifica e controllo
28.11.2023	0	PRIMA EMISSIONE	arch. Michele Roberto LAPENNA	ing. Maurizio DE DONNO
REVISIONI				