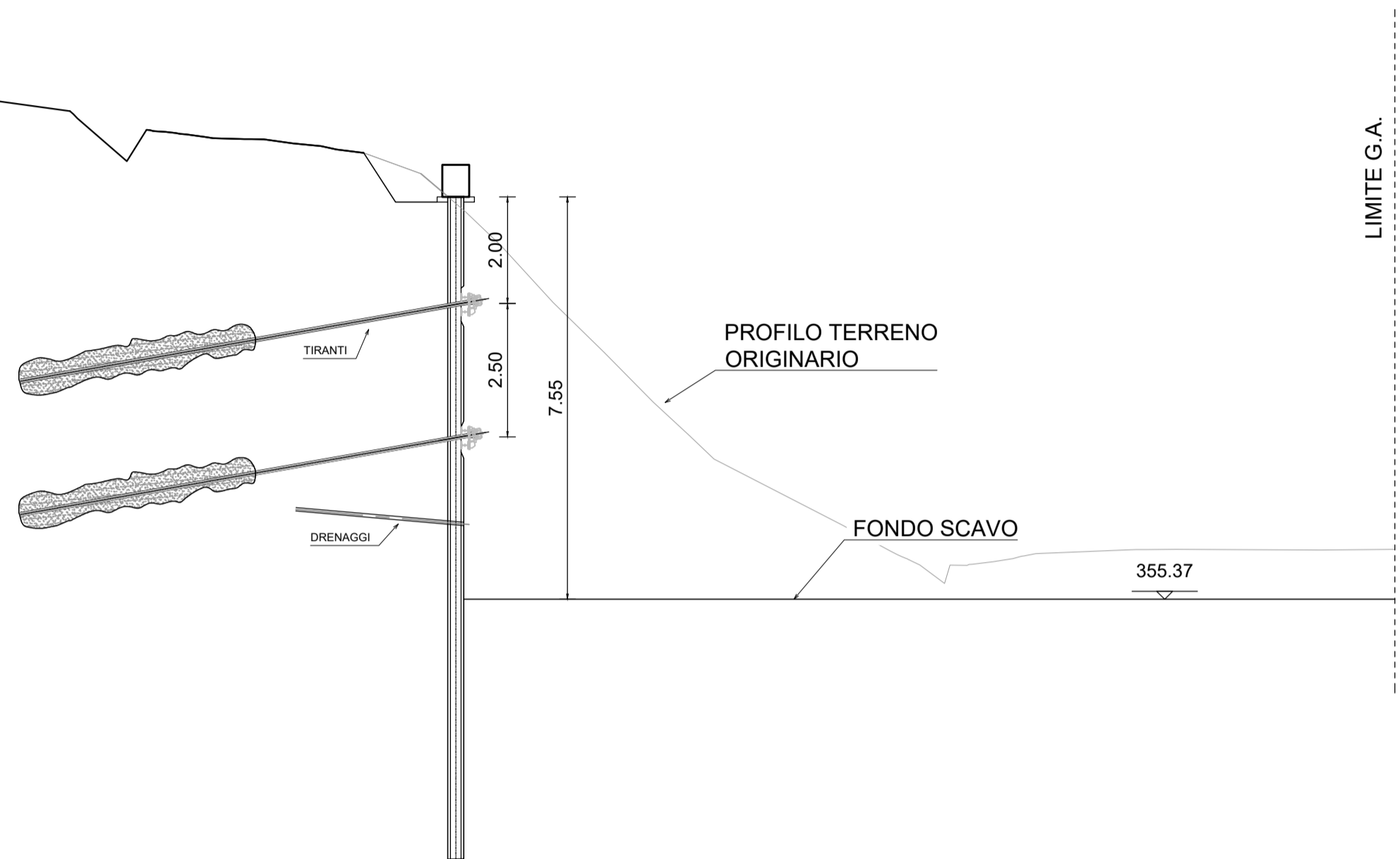
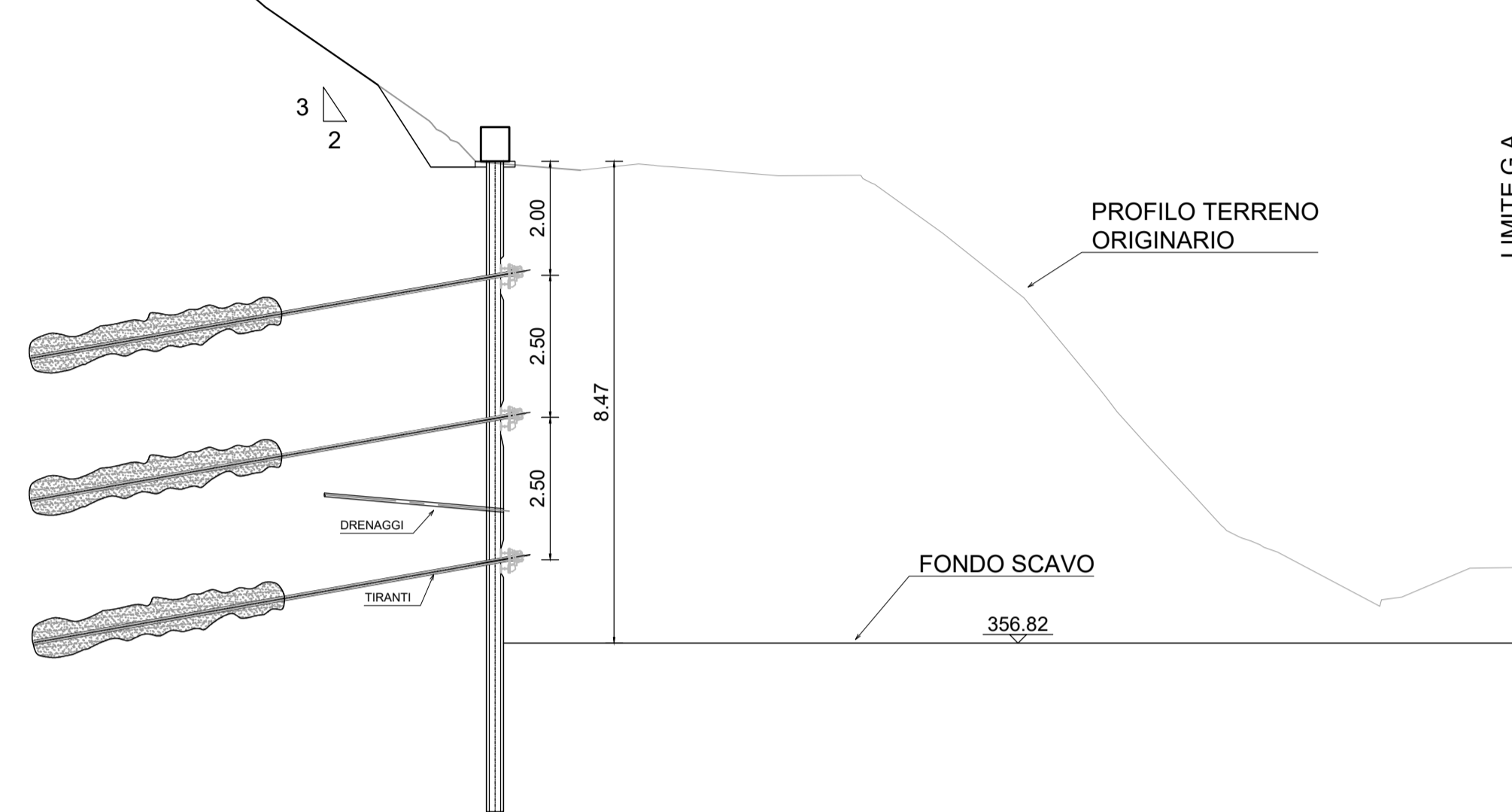


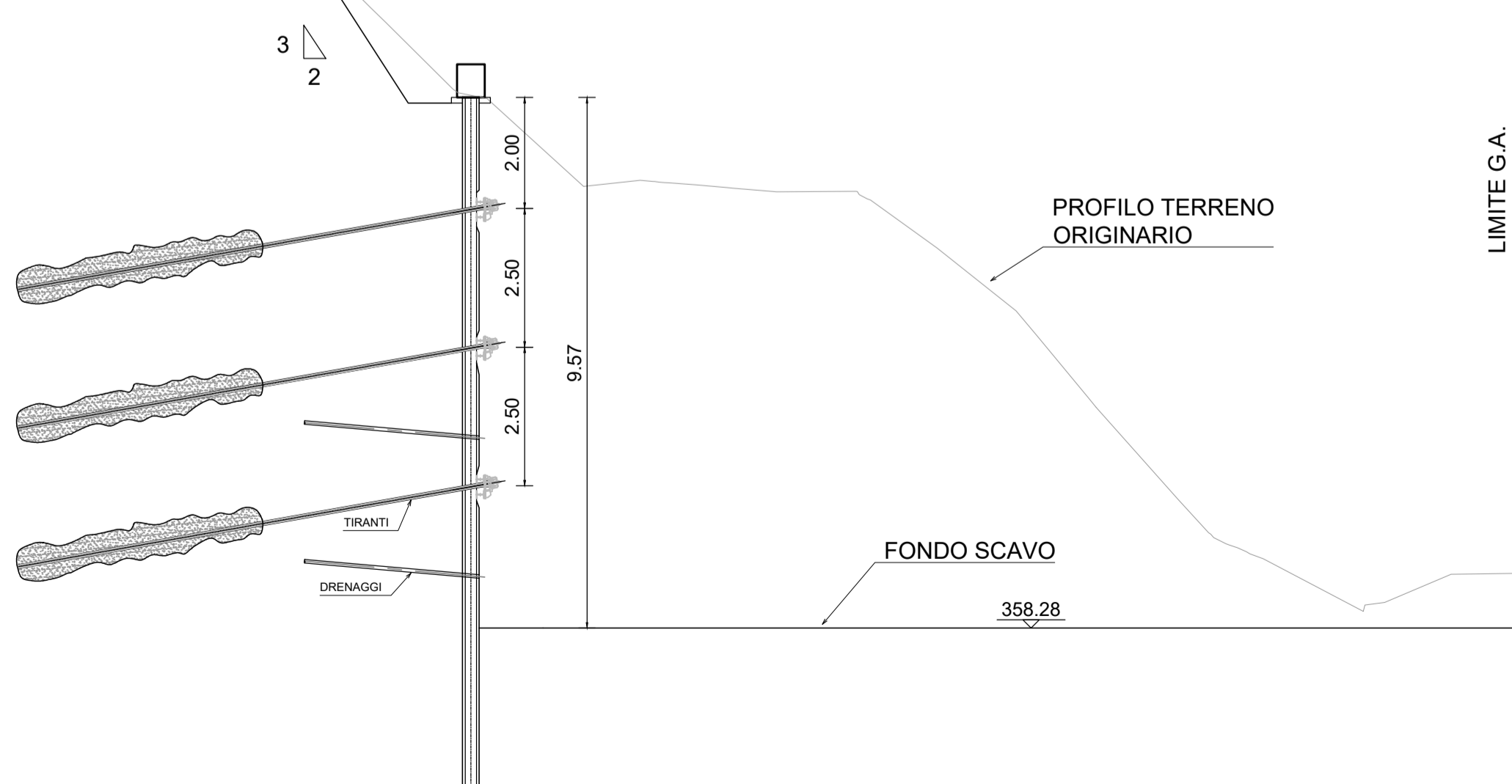
SEZIONE TRASVERSALE FASE PROV. "1" - pk 2+680.00
scala 1:100



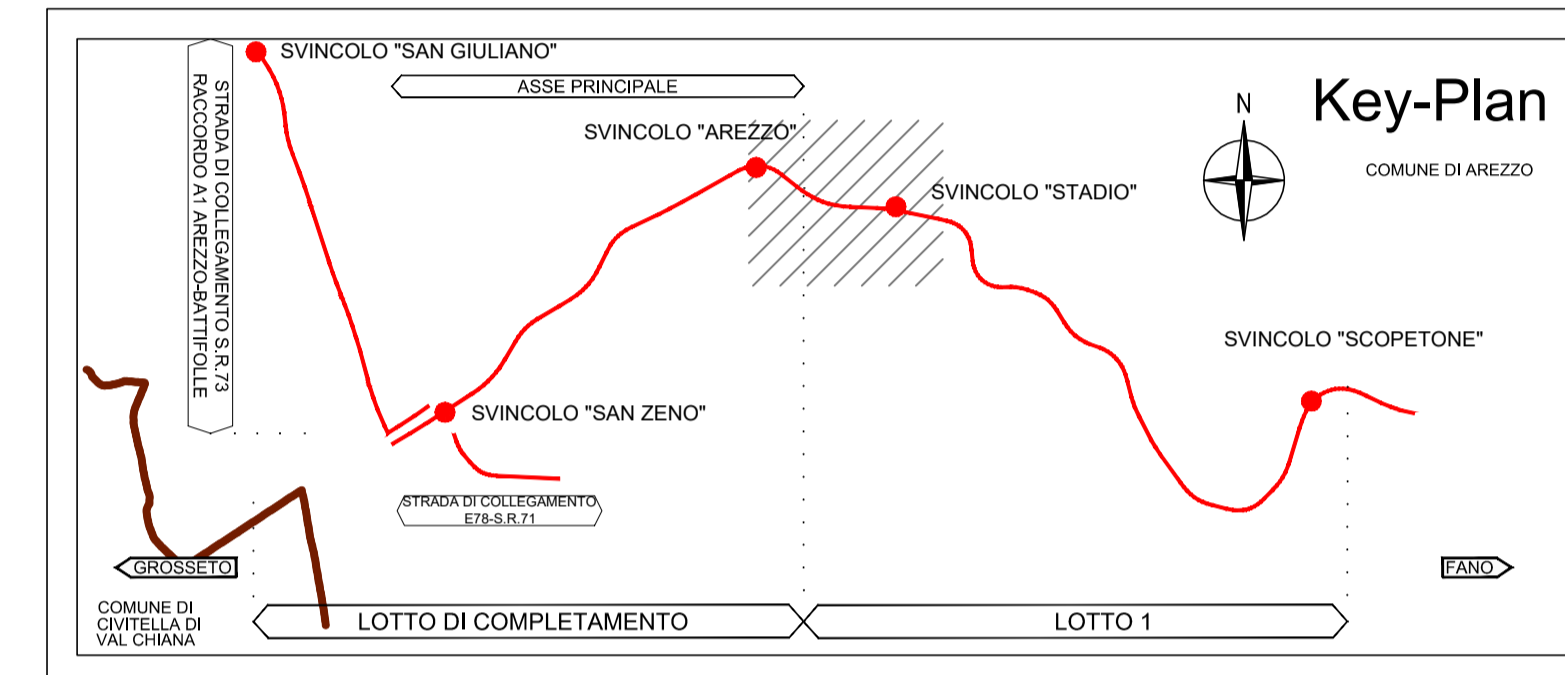
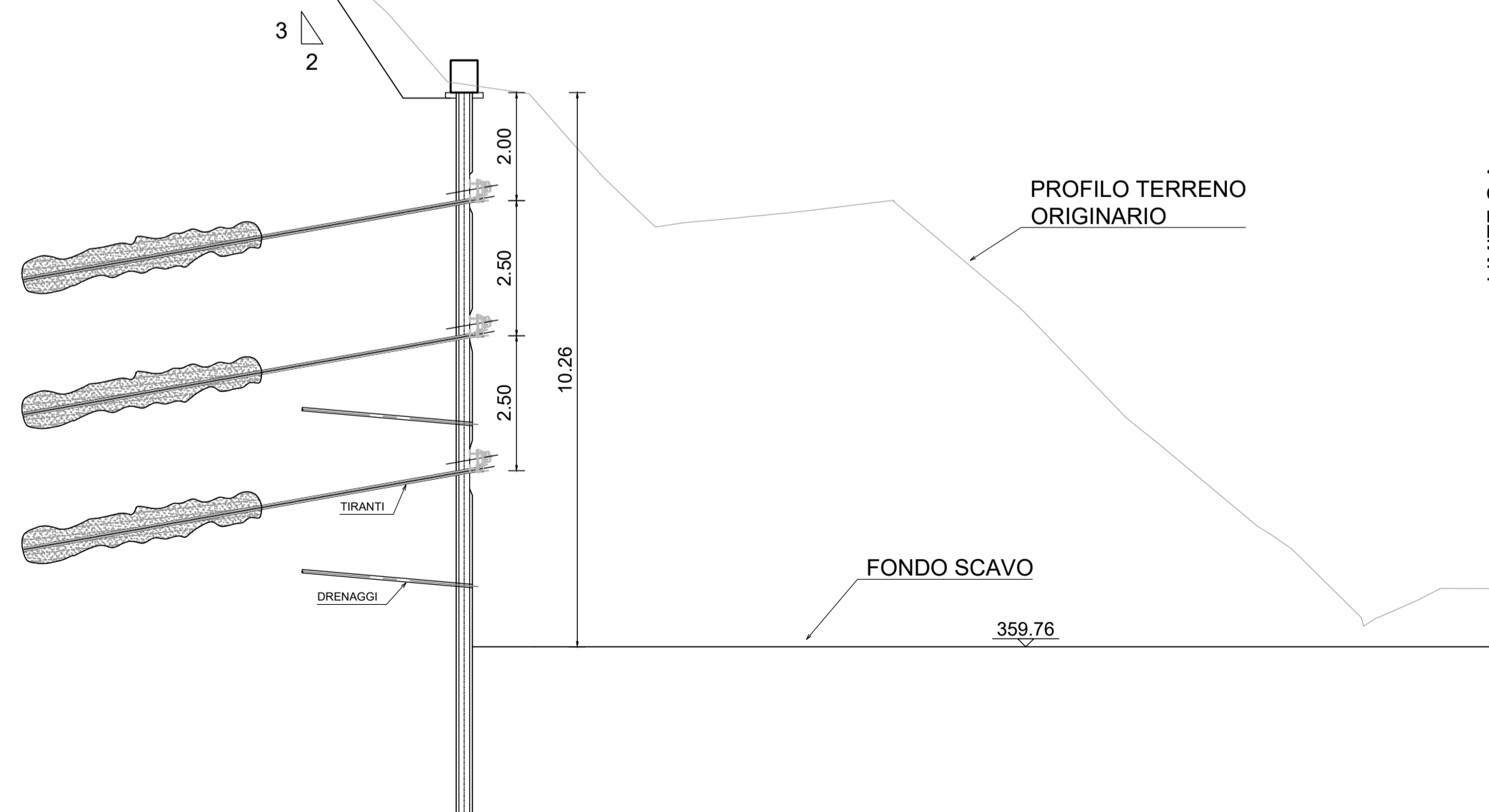
SEZIONE TRASVERSALE FASE PROV. "2" - pk 2+710.00
scala 1:100



SEZIONE TRASVERSALE FASE PROV. "3" - pk 2+740.00
scala 1:100



SEZIONE TRASVERSALE FASE PROV. "4" - pk 2+770.00
scala 1:100



Direzione Progettazione e Realizzazione Lavori

E78 GROSSETO - FANO
Tratto Nodo di Arezzo – Selci – Lama (E45)
Adeguamento a quattro corsie del tratto
San Zeno – Arezzo – Palazzo del Pero, 1° lotto

PROGETTO DEFINITIVO FI 508

ANAS - DIREZIONE PROGETTAZIONE E REALIZZAZIONE LAVORI

IL GEOLOGO Dott. Geol. Roberto Salucci Ordine dei geologi della Regione Lazio n. 633	I PROGETTISTI SPECIALISTI (Mandatari) Ing. Ambrogio Spina Ordine Ingegneri Provincia di Roma n. 335711 Ing. Moreno Panfilii Ordine Ingegneri Provincia di Perugia n. A2657 Ing. Matteo Bordugo Ordine Ingegneri Provincia di Pordenone al n. 790A Ing. Giuseppe Resta Ordine Ingegneri Provincia di Roma n. 20629	PROGETTAZIONE ATI: GPINGEGNERIA GESTIONE PROGETTI INGEGNERIA srl cooprogetti engeko Studio di Architettura e Ingegneria Progettazione IL PROGETTISTA RESPONSABILE DELL'INTEGRAZIONE DELLE PRESTAZIONI SPECIALISTICHE. (DPR207/10 ART 15 COMMA 12) Dott. Ing. GIORGIO GUIDUCCI ORDINE INGEGNERI ROMA n. 14035
--	---	--

OPERE D'ARTE MAGGIORI
Asse principale
GA.01 – Galleria Cignano
Sezione degli scavi

CODICE PROGETTO PROGETTO LM-PROG ANNO DPFI508 D 23	NOME FILE P01GA01OSTSE01_A	REVISIONE A	SCALA 1:200
REV. DESCRIZIONE	DATA	REDATTO	VERIFICATO APPROVATO
A Emissione	Agosto '23	Kech	Signorelli Guiducci