

SEZIONE N. 52
 QT. PROGETTO: 292.476
 DIST. PROG.: 1.275,000
 STERRO: 4.082 mq

SEZIONE N. 53
 QT. PROGETTO: 293.510
 DIST. PROG.: 1.300,000
 STERRO: 9.572 mq

SEZIONE N. 54
 QT. PROGETTO: 294.544
 DIST. PROG.: 1.325,000
 STERRO:

SEZIONE N. 55
 QT. PROGETTO: 295.578
 DIST. PROG.: 1.350,000
 STERRO:

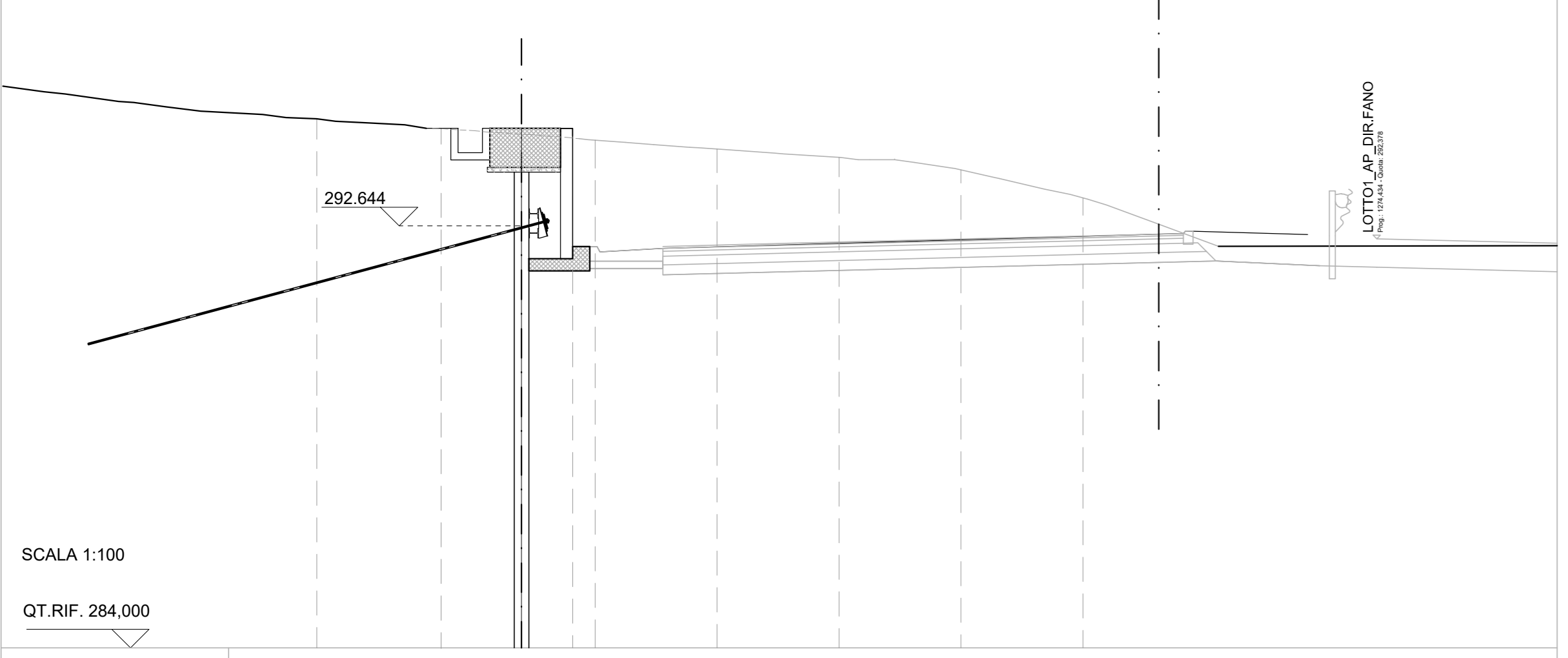
SEZIONE N. 56
 QT. PROGETTO: 296.612
 DIST. PROG.: 1.375,000

SEZIONE N. 57
 QT. PROGETTO: 297.646
 DIST. PROG.: 1.400,000

SEZIONE N. 58
 QT. PROGETTO: 296.680
 DIST. PROG.: 1.425,000

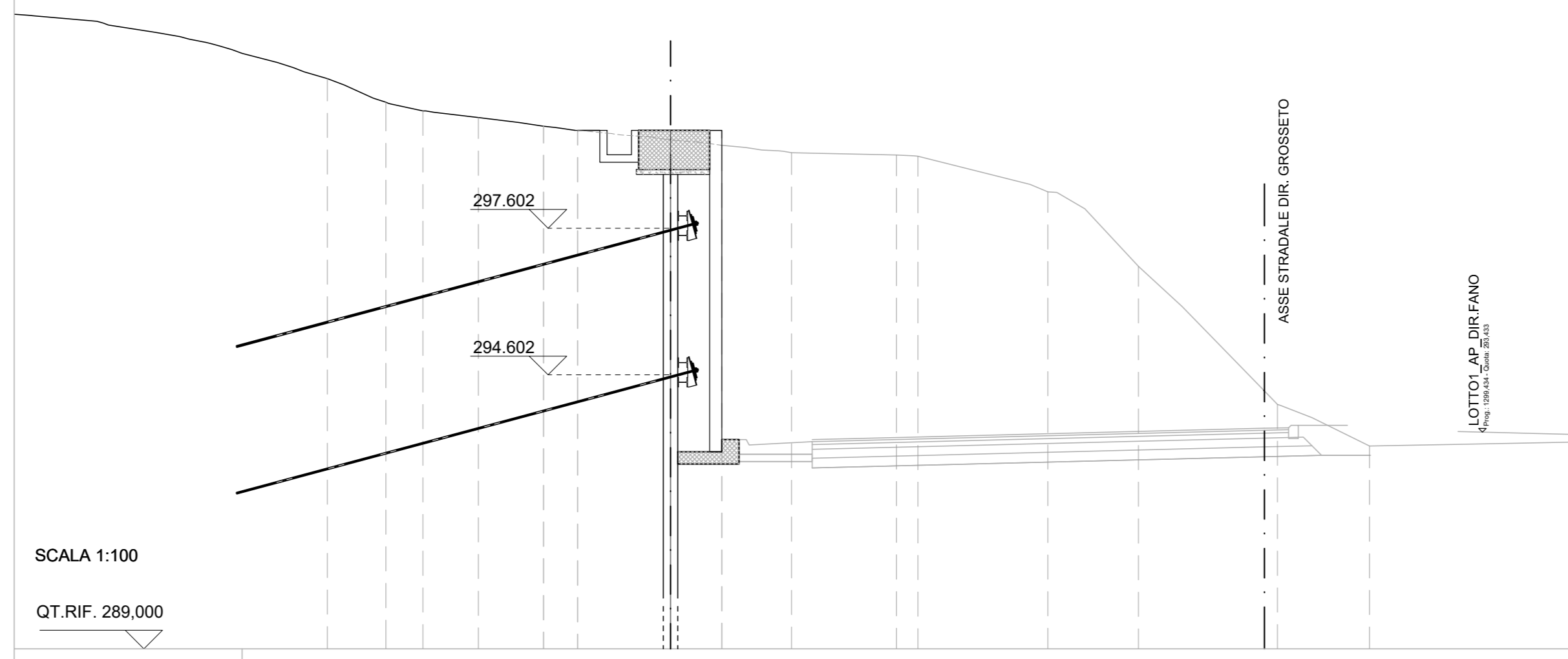
SEZIONE N. 59
 QT. PROGETTO: 299.714
 DIST. PROG.: 1.450,000

SEZIONE N. 60
 QT. PROGETTO: 300.748
 DIST. PROG.: 1.475,000



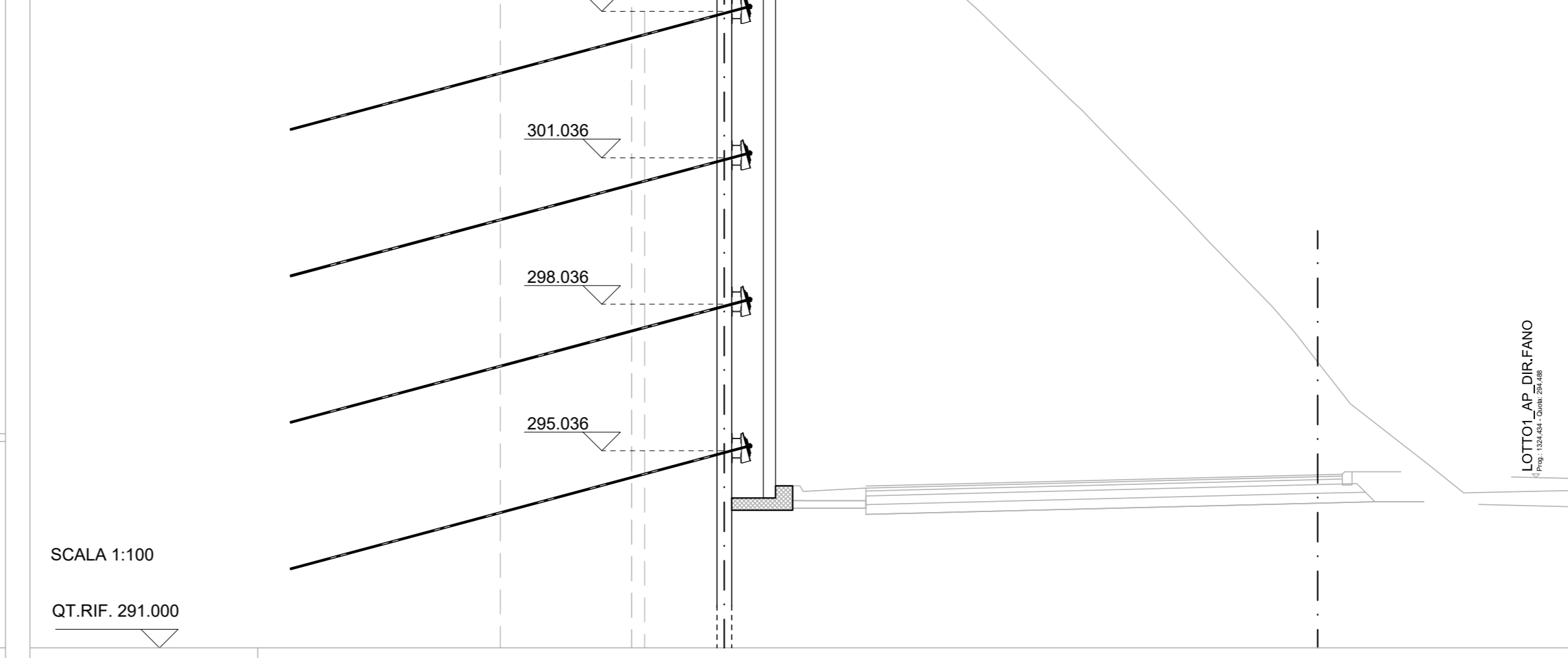
SCALA 1:100
 QT.RIF. 284,000

QUOTE TERRENO	294.636	294.399	294.217	294.048	293.790	293.216
DIST.PARZIALI TERRENO	8.21	2.50	2.50	2.50	2.50	2.50
QT. CORDOLO PARATIA	294.636	294.644	294.644	294.644	294.644	
DIST.PARZIALI	2.50	1.650	1.050			



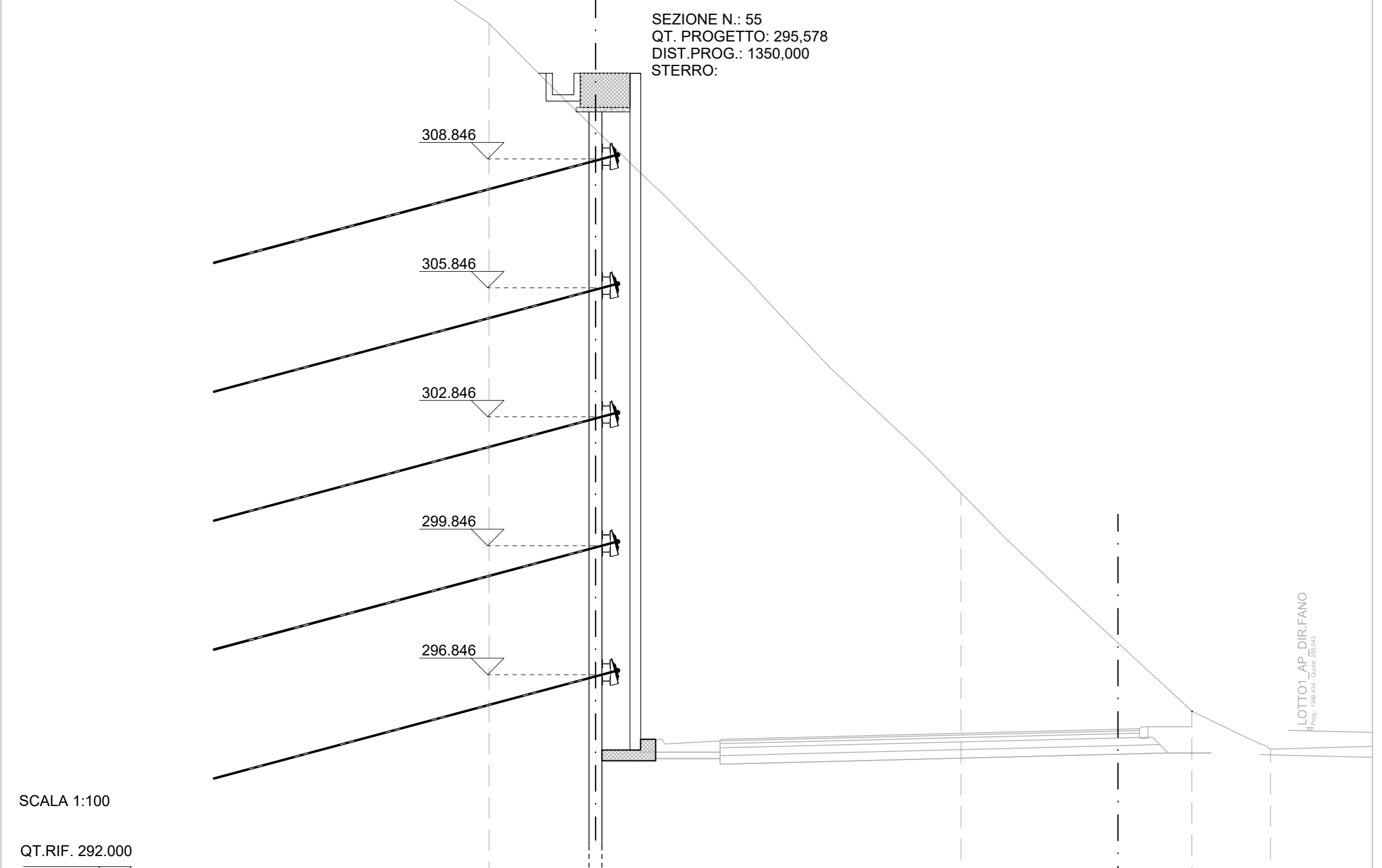
SCALA 1:100
 QT.RIF. 289,000

QUOTE TERRENO	300.662	300.180	300.000	299.866	299.866	299.805	299.147	299.098	299.076	298.347	298.821	294.284	293.147
DIST.PARZIALI TERRENO	1.199	0.739	1.136	1.331	0.073	299.805	4.403	2.146	0.442	2.657	1.854	2.570	2.158
QT. CORDOLO PARATIA					299.602	299.602							
DIST.PARZIALI					1.650	1.050							



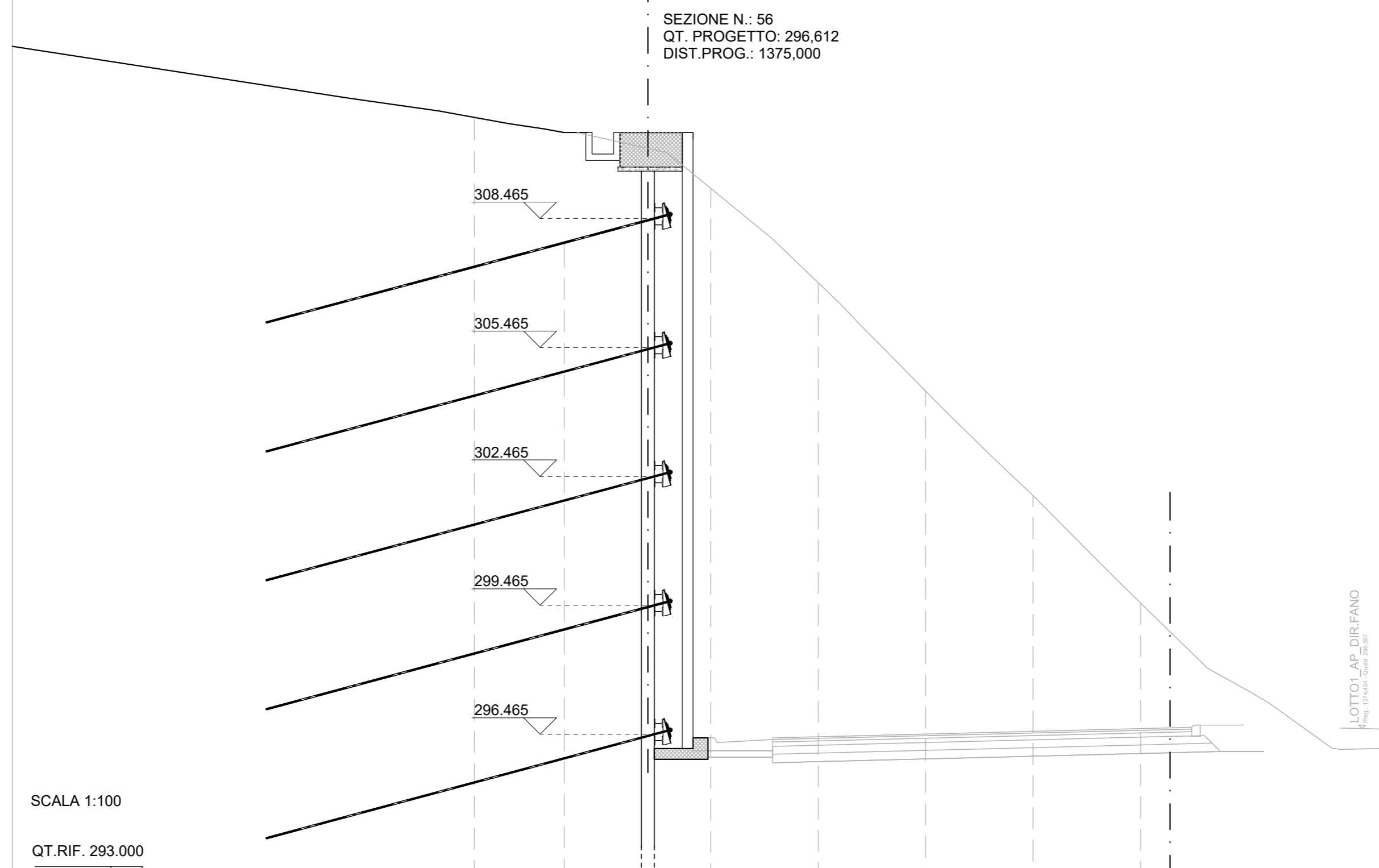
SCALA 1:100
 QT.RIF. 291,000

QUOTE TERRENO	310.271	310.126	309.501	309.055	307.466	296.856
DIST.PARZIALI TERRENO	4.22	2.95	2.68	11.10		
QT. CORDOLO PARATIA	310.271	310.271	309.036	309.036	309.036	
DIST.PARZIALI			1.650	1.050		



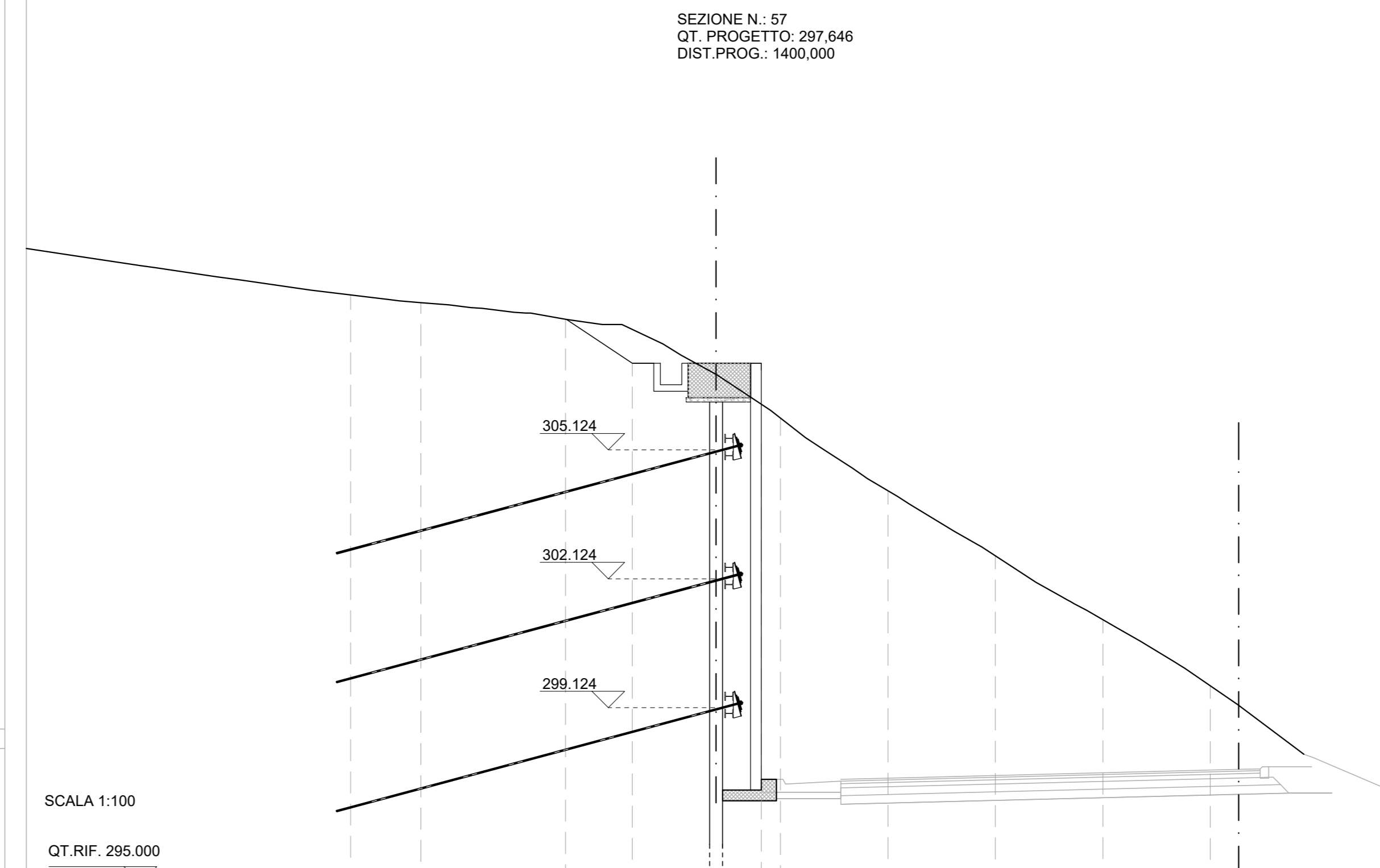
SCALA 1:100
 QT.RIF. 292,000

QUOTE TERRENO	312.000	310.846	310.846	310.846	301.077	297.589	296.003	295.119
DIST.PARZIALI TERRENO	10.98	3.65	1.72	1.83				
QT. CORDOLO PARATIA	310.846	310.846	310.846					
DIST.PARZIALI	1.650	1.050						



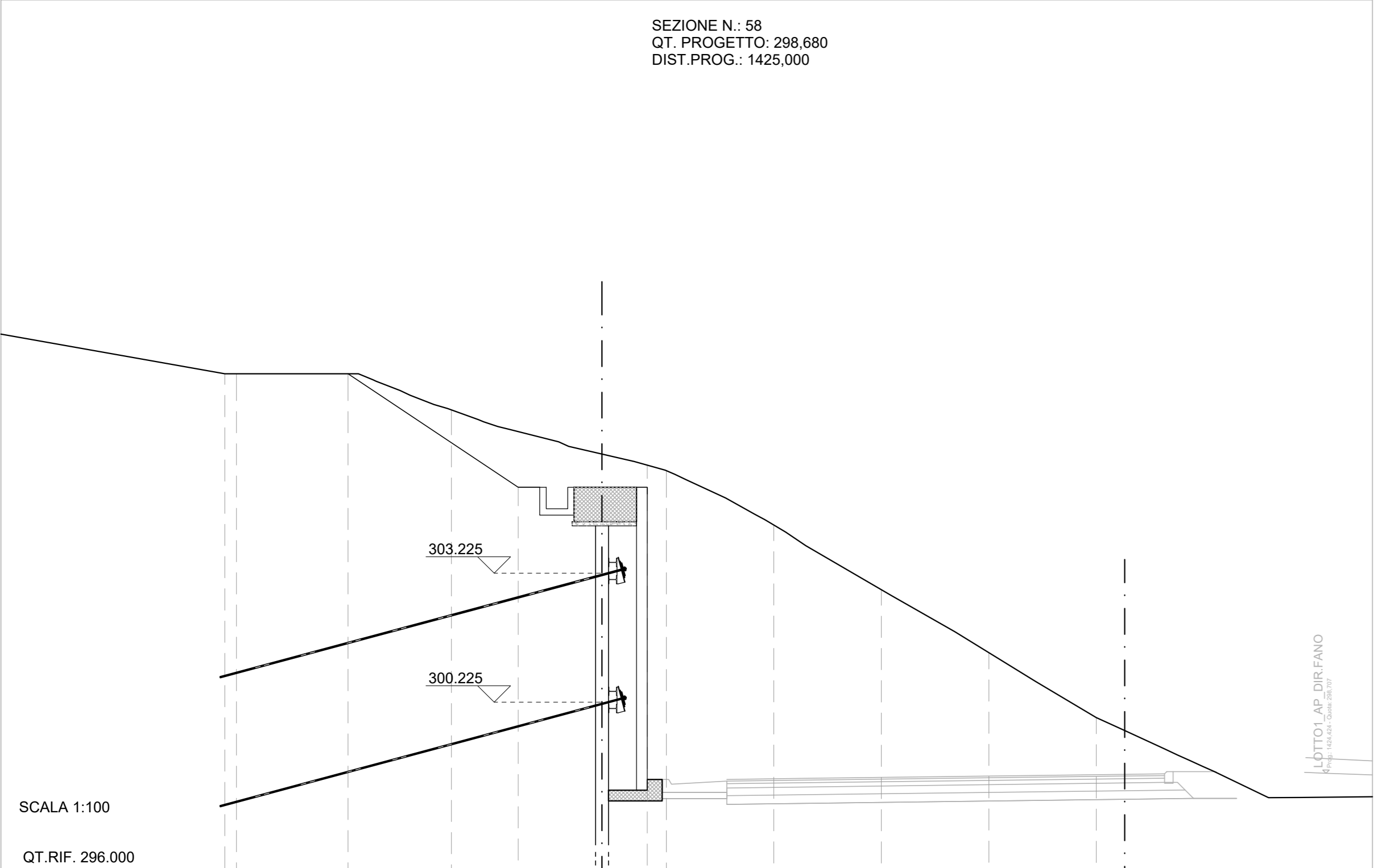
SCALA 1:100
 QT.RIF. 293,000

QUOTE TERRENO	310.819	305.106	308.970	304.450	302.017	299.520
DIST.PARZIALI TERRENO	5.50	2.50	2.50	2.50	2.50	
QT. CORDOLO PARATIA	310.465	310.465	310.465			
DIST.PARZIALI	1.650	1.050				



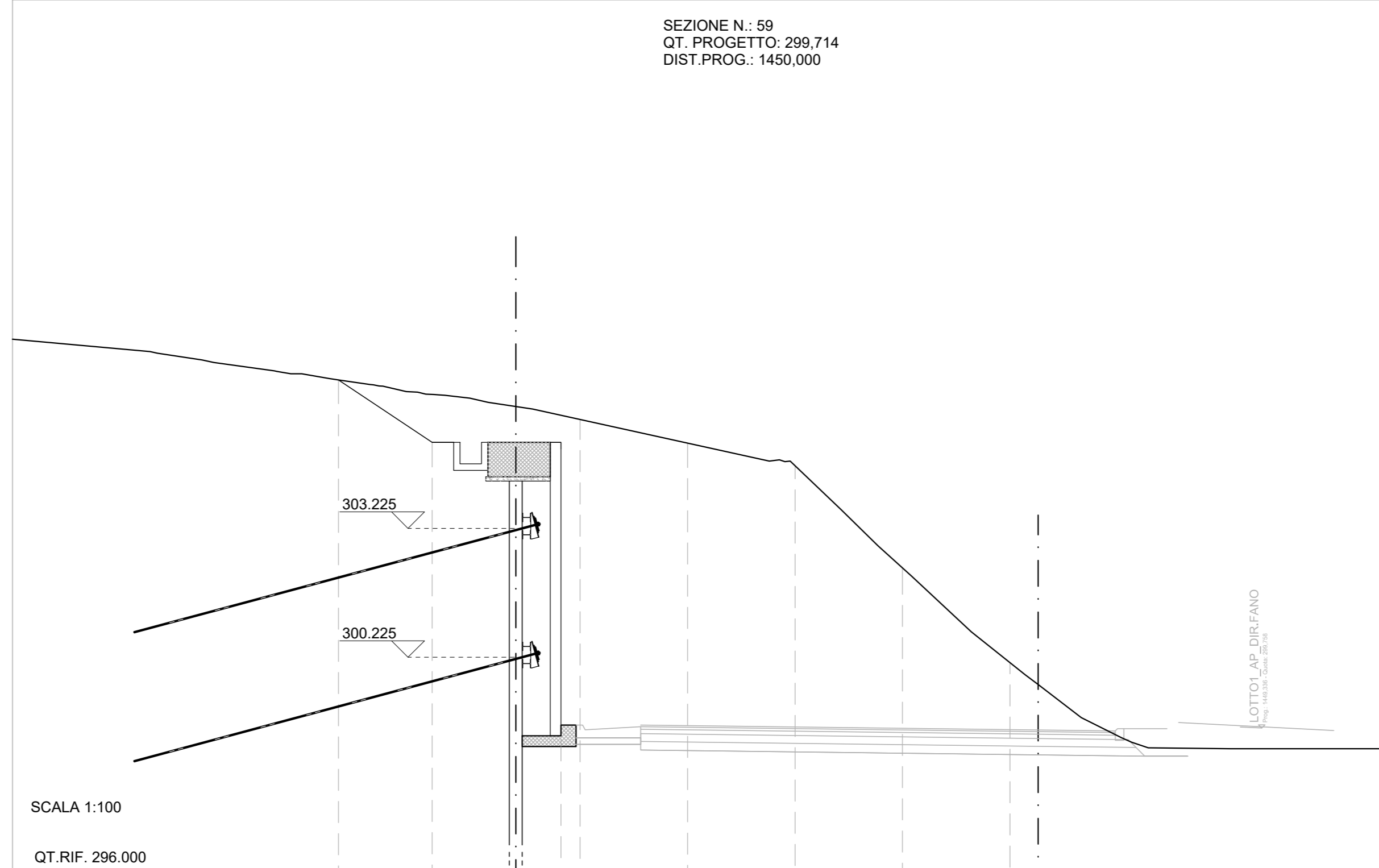
SCALA 1:100
 QT.RIF. 295,000

QUOTE TERRENO	308.504	307.124	307.124	307.124	301.106	308.970	304.450	302.017	299.520
DIST.PARZIALI TERRENO	5.00	5.00	2.50	2.50	2.50	2.50	2.50	2.50	
QT. CORDOLO PARATIA	308.504	307.124	307.124	307.124					
DIST.PARZIALI	4.92	1.650	1.050						



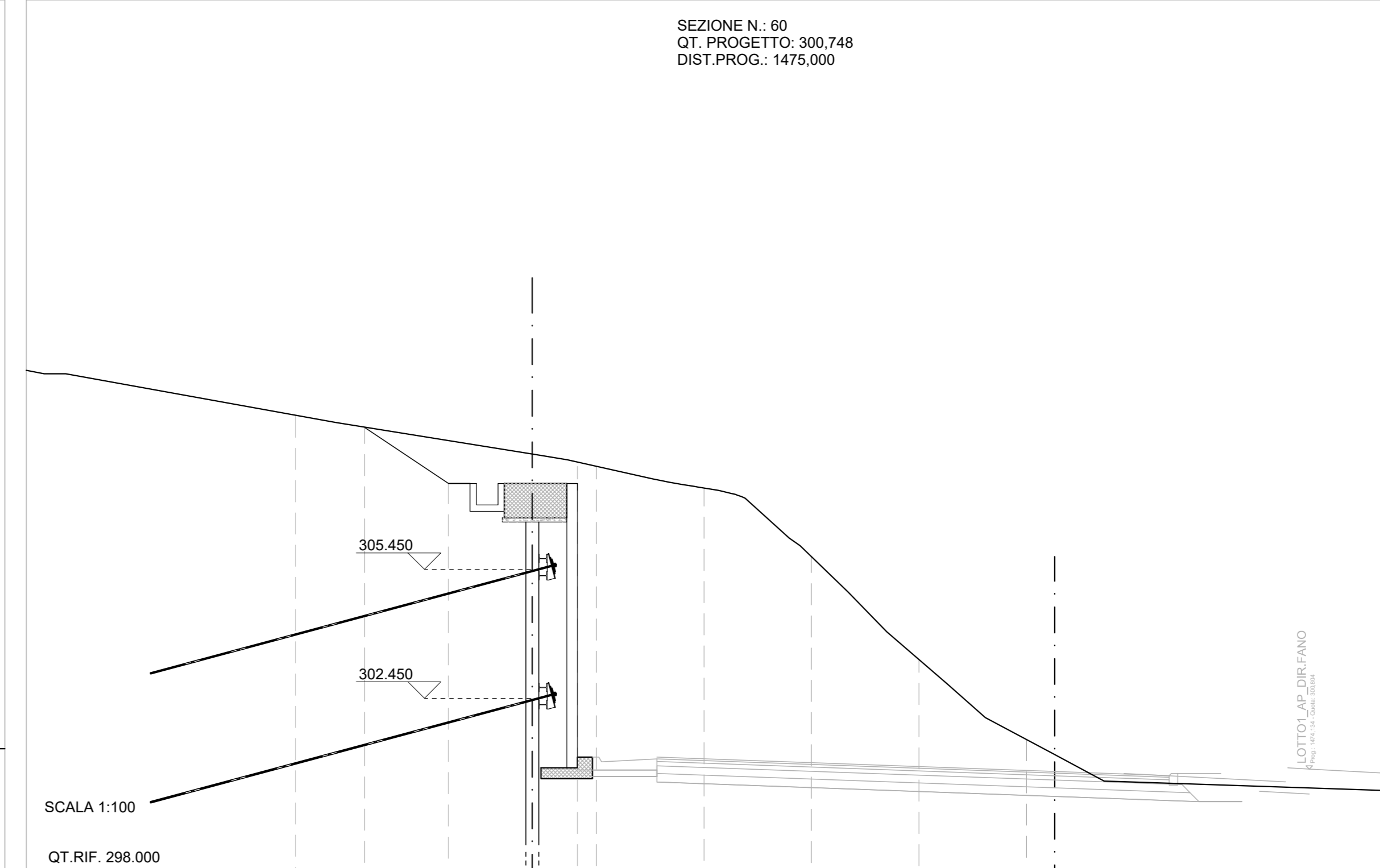
SCALA 1:100
 QT.RIF. 296,000

QUOTE TERRENO	308.000	307.159	305.758	304.494	302.986	301.522	300.007
DIST.PARZIALI TERRENO	2.50	2.50	2.50	2.50	2.50	2.50	2.50
QT. CORDOLO PARATIA	308.504	308.504	305.225	305.225	305.225		
DIST.PARZIALI	2.87	3.96	1.650	1.050			



SCALA 1:100
 QT.RIF. 296,000

QUOTE TERRENO	307.659	306.957	306.398	305.680	303.483	301.283
DIST.PARZIALI TERRENO	2.50	2.50	2.50	2.50	2.50	
QT. CORDOLO PARATIA	308.504	305.225	305.225	305.225		
DIST.PARZIALI	2.87	2.18	1.650	1.050		



SCALA 1:100
 QT.RIF. 298,000

QUOTE TERRENO	308.006	307.848	307.374	305.745	303.354	301.480
DIST.PARZIALI TERRENO	7.00	2.50	2.50	2.50	2.50	
QT. CORDOLO PARATIA	308.753	307.450	307.450	307.450	307.450	
DIST.PARZIALI	1.95	1.650	1.050			

Sanas
 GRUPPO FS ITALIANE

Direzione Progettazione e Realizzazione Lavori

E78 GROSSETO - FANO
 Tratto Nodo di Arezzo – Selci – Lama (E45)
 Adeguamento a quattro corsie del tratto
 San Zeno – Arezzo – Palazzo del Pero, 1° lotto

PROGETTO DEFINITIVO | FI 508

ANAS - DIREZIONE PROGETTAZIONE E REALIZZAZIONE LAVORI

IL GEOLOGO Dott. Geol. Roberto Salucci Ordine dei geologi della Regione Lazio n. 633	I PROGETTISTI SPECIALISTICI Ing. Ambrogio Signorini Ordine Ingegneri Provincia di Roma n. A35111	PROGETTAZIONE ATI: (Mandatario) GP INGENNERIA GESTIONE PROGETTI INGEGNERIA s.r.l. (Mandatario)
COORDINATORE PER LA SICUREZZA IN FASE DI PROGETTAZIONE Arch. Santo Salvatore Vermiglio Ordine Architetti Provincia di Reggio Calabria n. 1370	Ing. Moreno Parfili Ordine Ingegneri Provincia di Perugia n. 3255	(Abbandante) coopprogetti
VISTO: IL RESP. DEL PROCEDIMENTO Ing. Francesco Piani	Ing. Matteo Bertoglio Ordine Ingegneri Provincia di Reggio Calabria n. 1370	(Mandatario) engeko
VISTO: IL RESP. DEL PROGETTO Arch. Pinaf. Marco Calzavara	Ing. Giuseppe Pesto Ordine Ingegneri Provincia di Roma n. 20629	IL PROGETTISTA RESPONSABILE DELL'INTEGRAZIONE E DELLA SCELTA DEI MATERIALI SPECIALISTICI (OPR/2017) AI ART. 15 COMMA 1° DEL D.LGS. N. 46/2013 Dott. Ing. GIORGIO GUIDUCCI

OPERE D'ARTE MINORI – OPERE DI SOSTEGNO

OS07 DIR. GROSSETO
SEZIONI 1/2

CODICE PROGETTO	NOME FILE	REVISIONE	SCALA
PROGETTO D P F 1 5 0 8 D 2 3	P010507STRS201_B		1:100
D	CODICE ELAB.		
C			
B	Revisione o seguito istruttoria n°U. 0018028-09-01-2024	Gennaio '24	Risso
A	Emissione	Agosto '23	Risso
REV.	DESCRIZIONE	DATA	REDATTO VERIFICATO APPROVATO
			Guiducci
			Guiducci