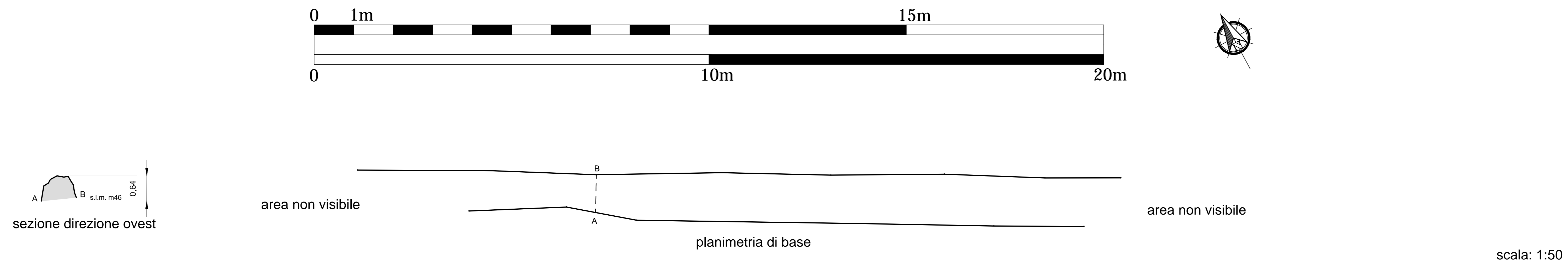
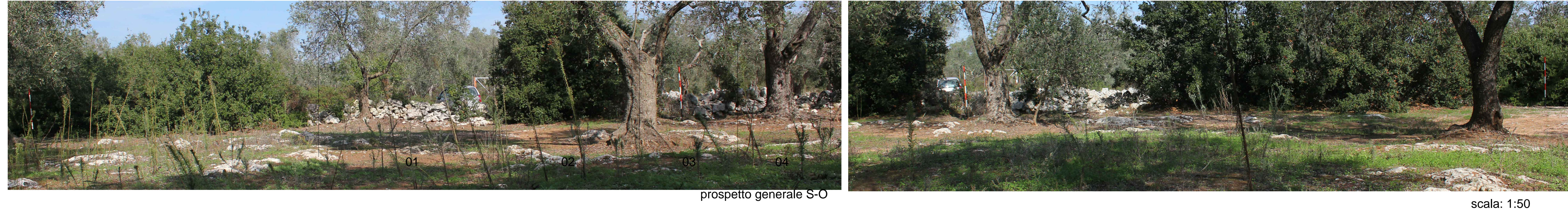


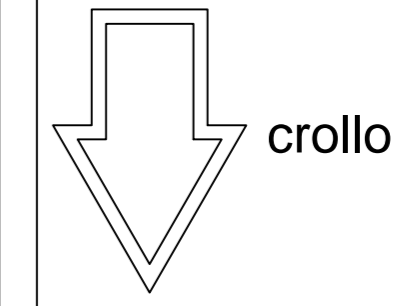
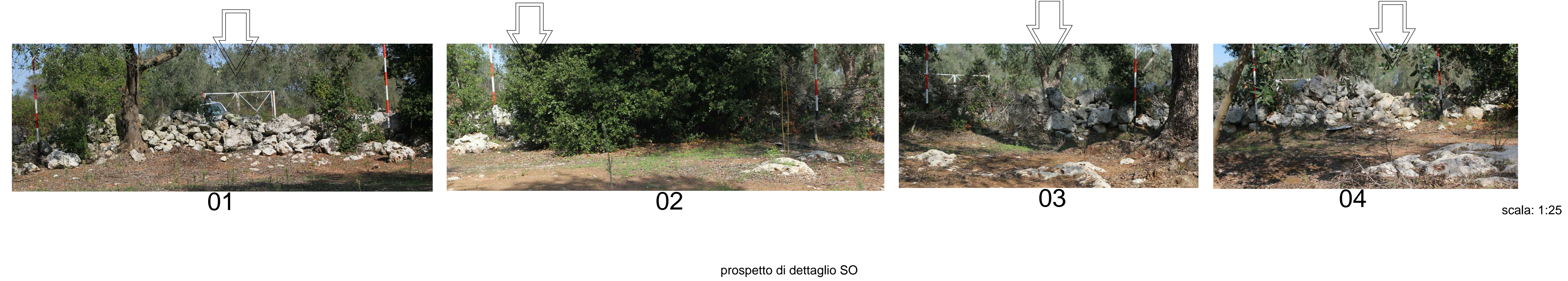
RILIEVO VOLUMETRICO

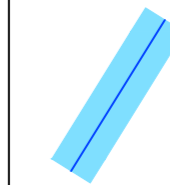




VISTA FOTOGRAFICA GENERALE

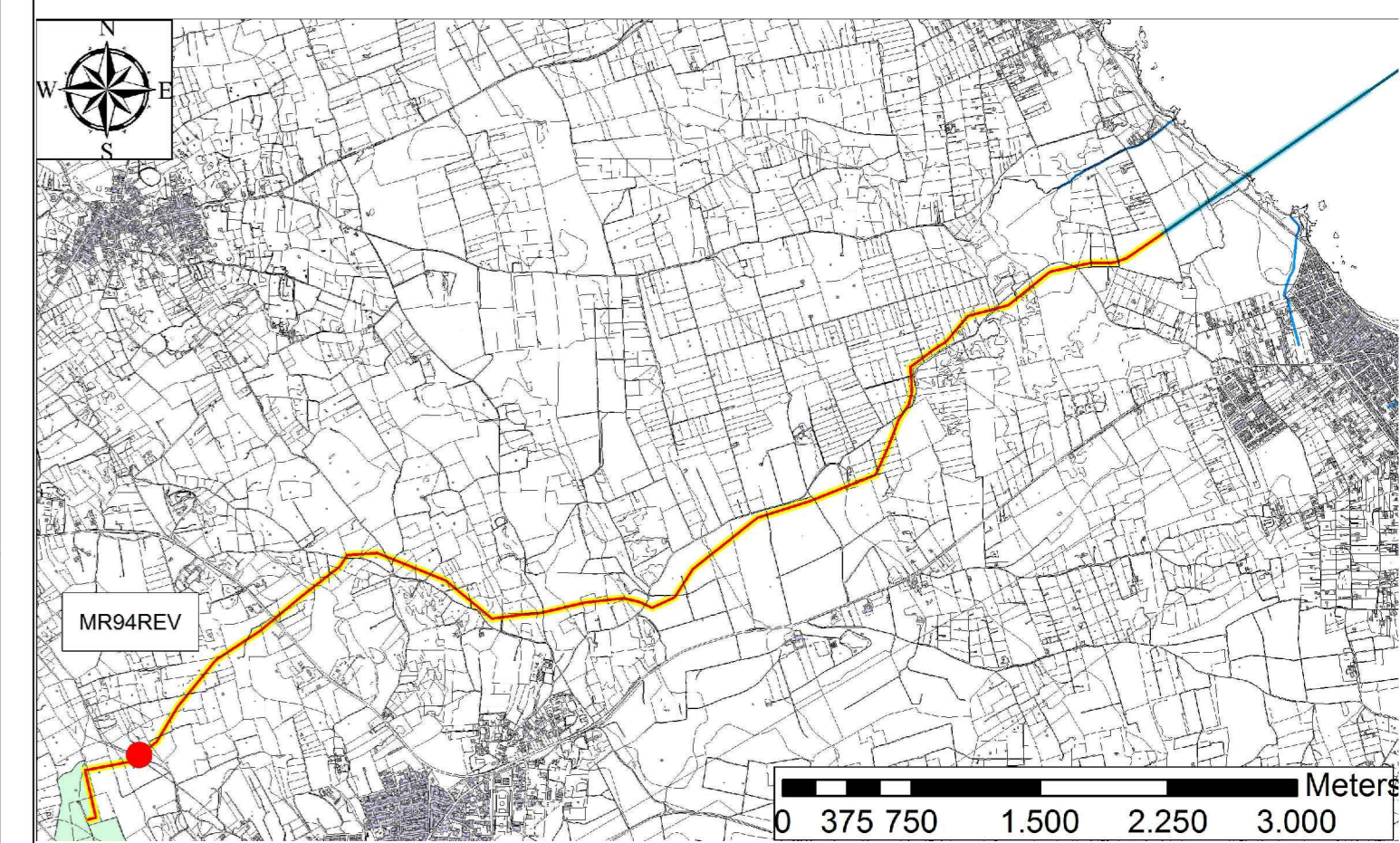
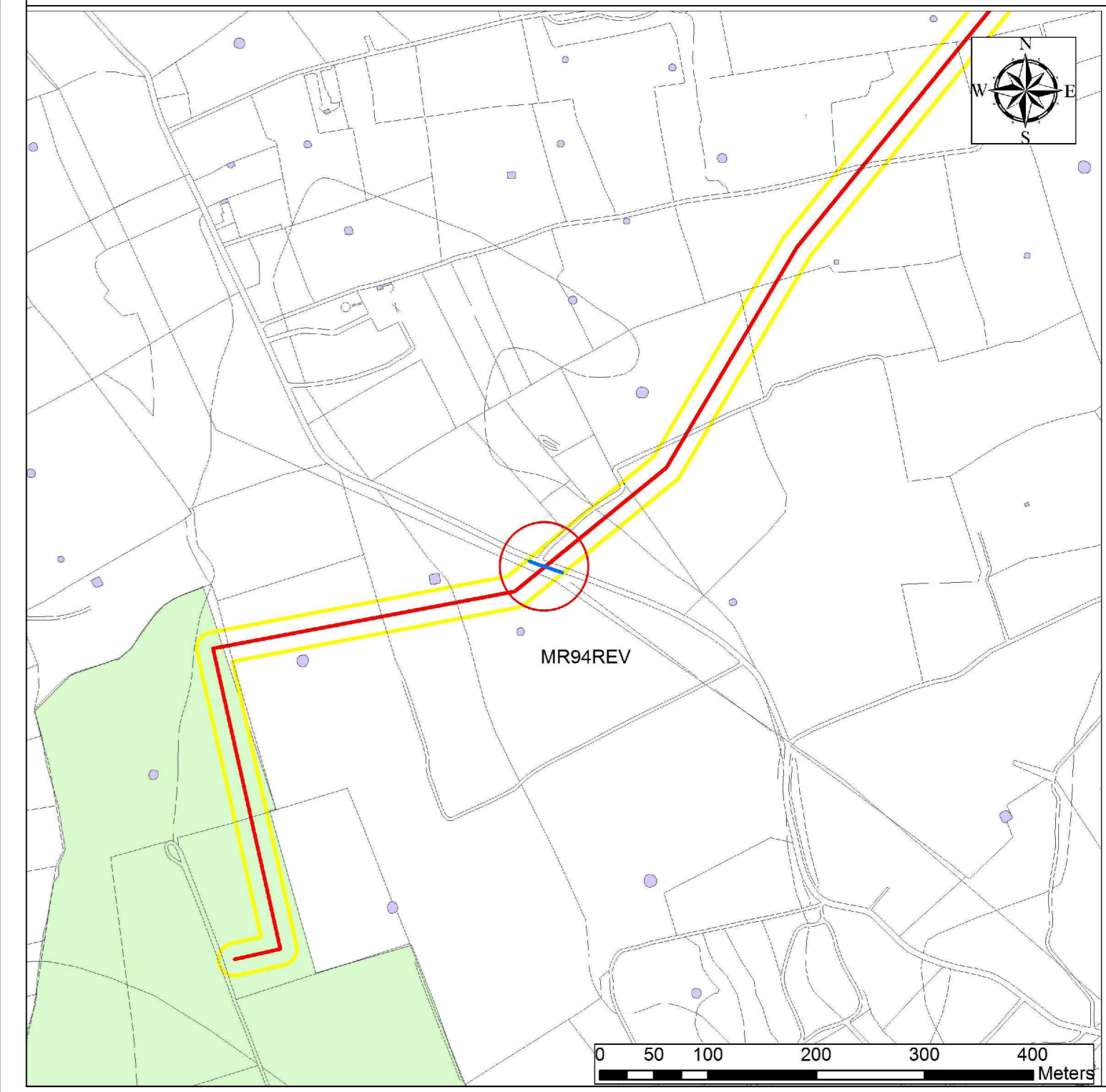


VISTA FOTOGRAFICA DI DETTAGLIO



-  Microtunnel
-  Corridoio 30m
-  Tracciato di Progetto

Tipologia 1 - Accumulazione disordinata per getto.



Muro orientato NO-SE, a chiusura di un uliveto (a Sud) e una strada (a Nord).
 Prospetto S-O
 La visibilità risulta quasi nulla a causa della vegetazione coprente.
 Il muro è costituito da pietre di varie forme e dimensioni accumulate per stratificazione molto disordinata e incoerente, in alcuni tratti per getto.
 Numerose le pietre di grandi dimensioni.
 Si presenta in pessimo stato di conservazione.

NO	DATA	DESCRIZIONE	CAVITÀ	STATO	DATA

PROGETTO/DOCUMENTO

TRANS ADRIATIC PIPELINE **TAP** **Appendice 5 Tavola 156 - Documentazione del muro a secco MR94REV**

PROGETTO/DOCUMENTO

TRANS ADRIATIC PIPELINE **IAL90 - ERM - 643 - Y - TAE - 1000 / 4107**

ENVIRONMENTAL RESOURCES MANAGEMENT