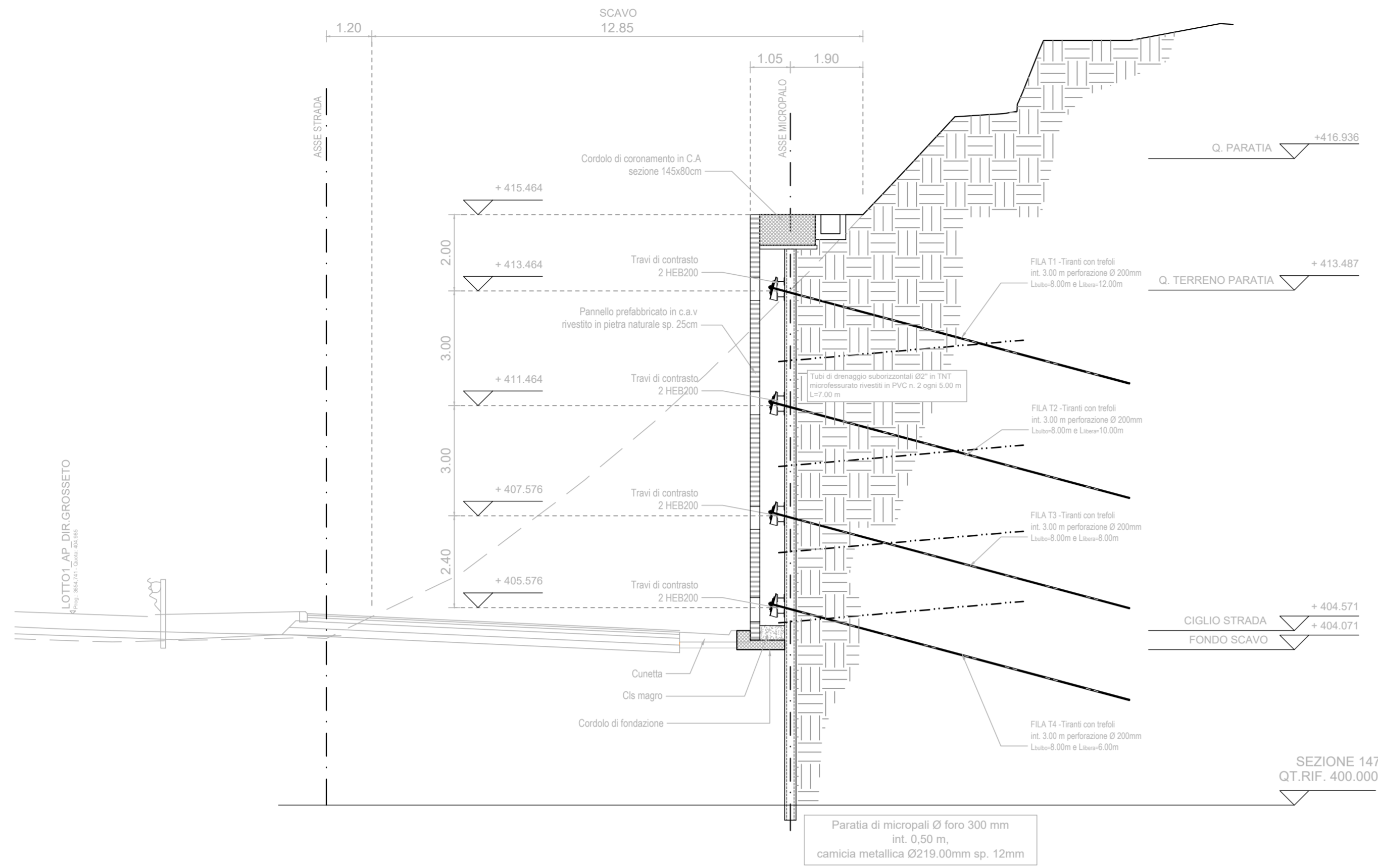


SEZIONI DI DETTAGLIO
SCALA 1:100



MATERIALI

OPERE MINORI E OPERE PROVVISORIE	
- Acciaio per armature ordinarie:	B450C
Conglomerato cementizio per sottofondazioni:	
- Classe di resistenza	a 150 daN/mc
- Classe di consistenza	-
CORDOLI	
Conglomerato cementizio strutturale:	
- Classe di resistenza	C32/40
- Diam. massimo inerte	25 mm
- Classe di consistenza	S4
- Classe di esposizione	XC2 - XA2
PALI E MICROPALI	
- Acciaio da carpenteria per camice pali:	S355
- Valvole lungo il palo oltre i primi 50 cm	
Conglomerato cementizio per pali di fondazione:	
- Classe di resistenza	C32/40
- Diam. massimo inerte	16 mm
- Classe di consistenza	S5
- Classe di esposizione	XC2 - XA2
TIRANTI	
- Acciaio per trefoli:	
- Tensione P(0,1)k N/mm ²	1674
- Tensione ultima N/mm ²	1860
- Tipo attivi	
Malta iniezione tiranti:	
- Classe di resistenza	C25/30
- Diam. massimo inerte	16 mm
- Classe di consistenza	S5
- Classe di esposizione	XC2



Direzione Progettazione e Realizzazione Lavori

E78 GROSSETO - FANO
Tratto Nodo di Arezzo – Selci – Lama (E45)
Adeguamento a quattro corsie del tratto
San Zeno – Arezzo – Palazzo del Pero, 1° lotto

PROGETTO DEFINITIVO FI 508

ANAS - DIREZIONE PROGETTAZIONE E REALIZZAZIONE LAVORI

<p>IL GEOLOGO Dott. Geol. Roberto Salucci Ordine dei geologi della Regione Lazio n. 633</p>	<p>I PROGETTISTI SPECIALISTICI Ing. Ambrogio Signorelli Ordine Ingegneri Provincia di Roma n. A35111</p>	<p>PROGETTAZIONE ATI: (Mandataria) GP INGENNERIA GESTIONE PROGETTI INGENNERIA srl (Mandante)</p>	<p>COORDINATORE PER LA SICUREZZA IN FASE DI PROGETTAZIONE Arch. Santo Salvatore Vermiglio Ordine Architetti Provincia di Reggio Calabria n. 1270</p>	<p>Ing. Matteo Borzini Ordine Ingegneri Provincia di Pordenone n. 7904</p>	<p>INGENNERIA Studio di Architettura e Ingegneria Moderna</p>	
<p>VISTO: IL RESP. DEL PROCEDIMENTO Ing. Francesco Pisani</p>	<p>Ing. Giuseppe Festa Ordine Ingegneri Provincia di Roma n. 20629</p>	<p>IL PROGETTISTA RESPONSABILE DELL'INTEGRAZIONE DELLE PRESTAZIONI SPECIALISTICHE. (DPR207/10 ART 15 COMMA 13) Dott. Ing. GIORGIO GUIDUCCI ORDINE INGEGNERI ROMA n. 14635</p>				

OPERE D'ARTE MINORI – OPERE DI SOSTEGNO

OS17 DIR. FANO
DETTAGLI

CODICE PROGETTO	NOME FILE	REVISIONE	SCALA
PROGETTO LM/PROC ANNO	P01OS17STRDC01_B		
D P F I 5 0 8 D 2 3	CODICE ELAB. P01OS17STRDC01	B	1:100
D			
C			
B	Revisione a seguito istruttoria n.U. 0016028.09-01-2024	Gennaio '24	Risso Bordugo Guiducci
A	Emissione	Agosto '23	Risso Bordugo Guiducci
REV.	DESCRIZIONE	DATA	REDATTO VERIFICATO APPROVATO