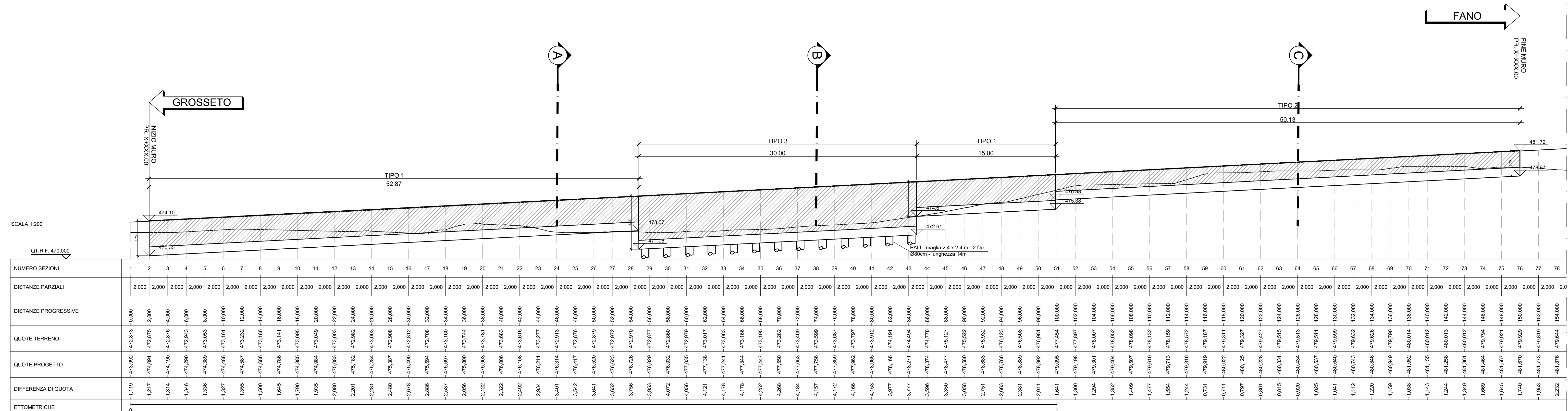


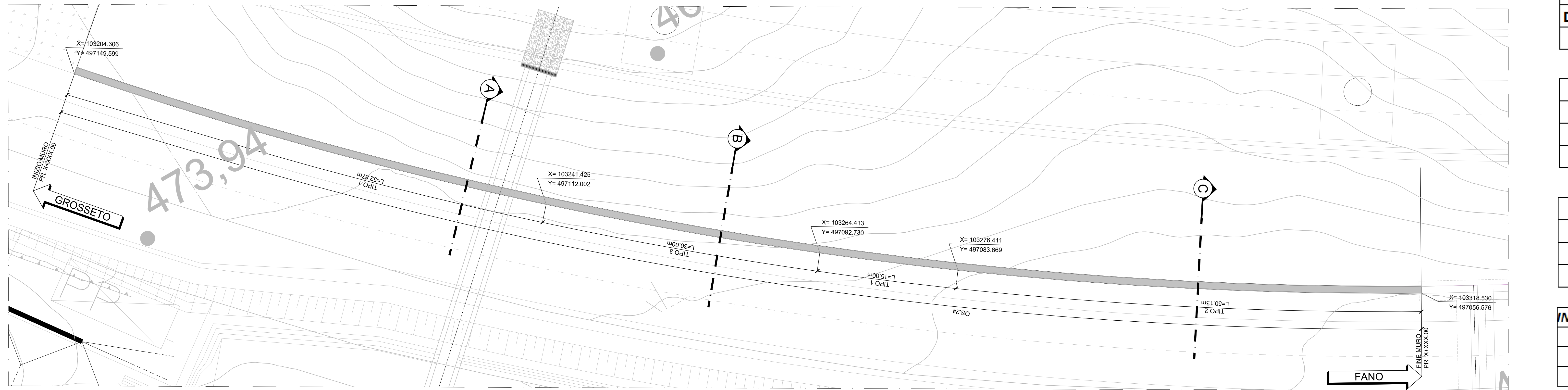
**PROFilo LONGITUDINALE MURO OS24**

SCALA 1:200



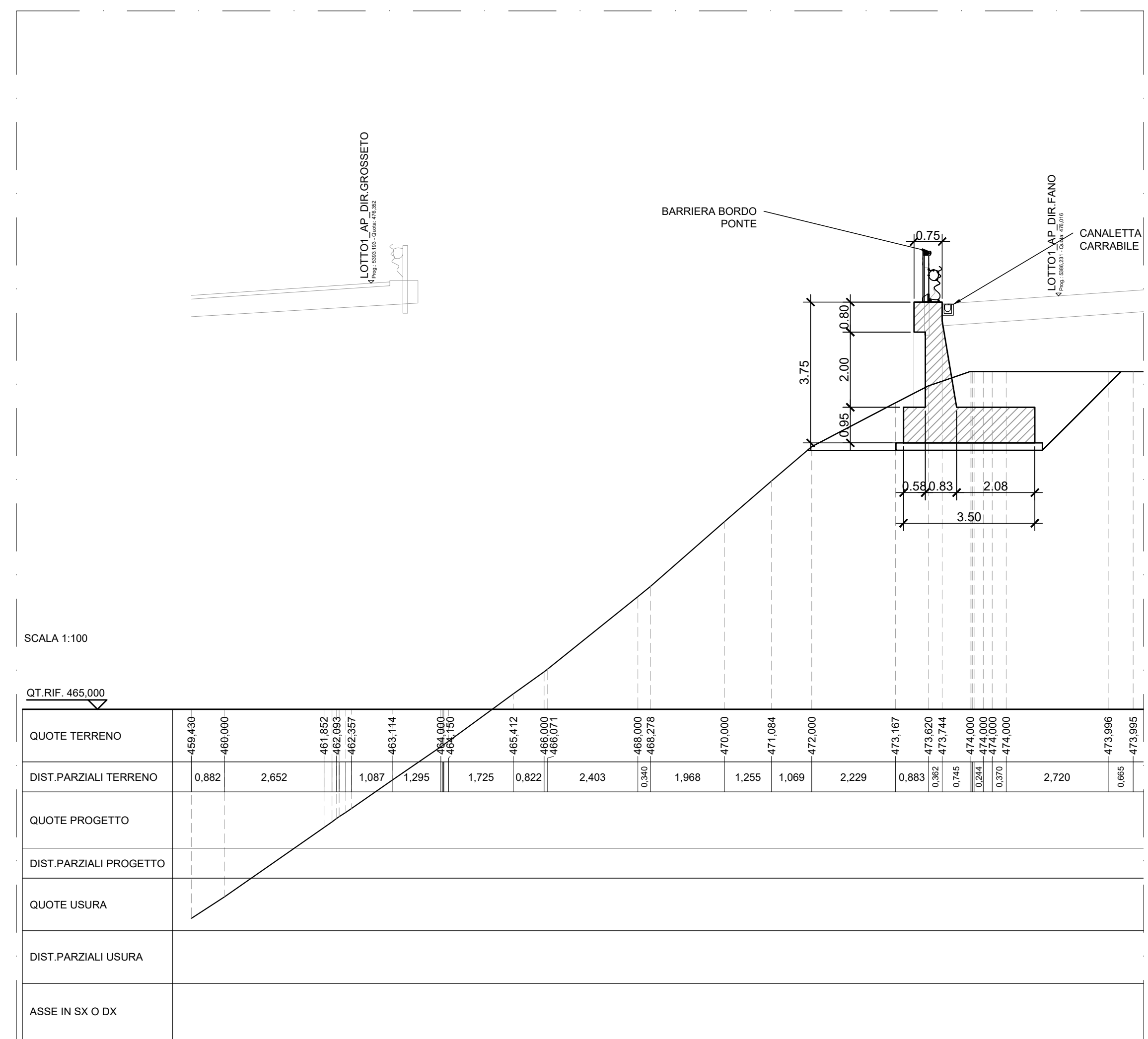
**VISTA PLANIMETRICA MURO OS24**

SCALA 1:200



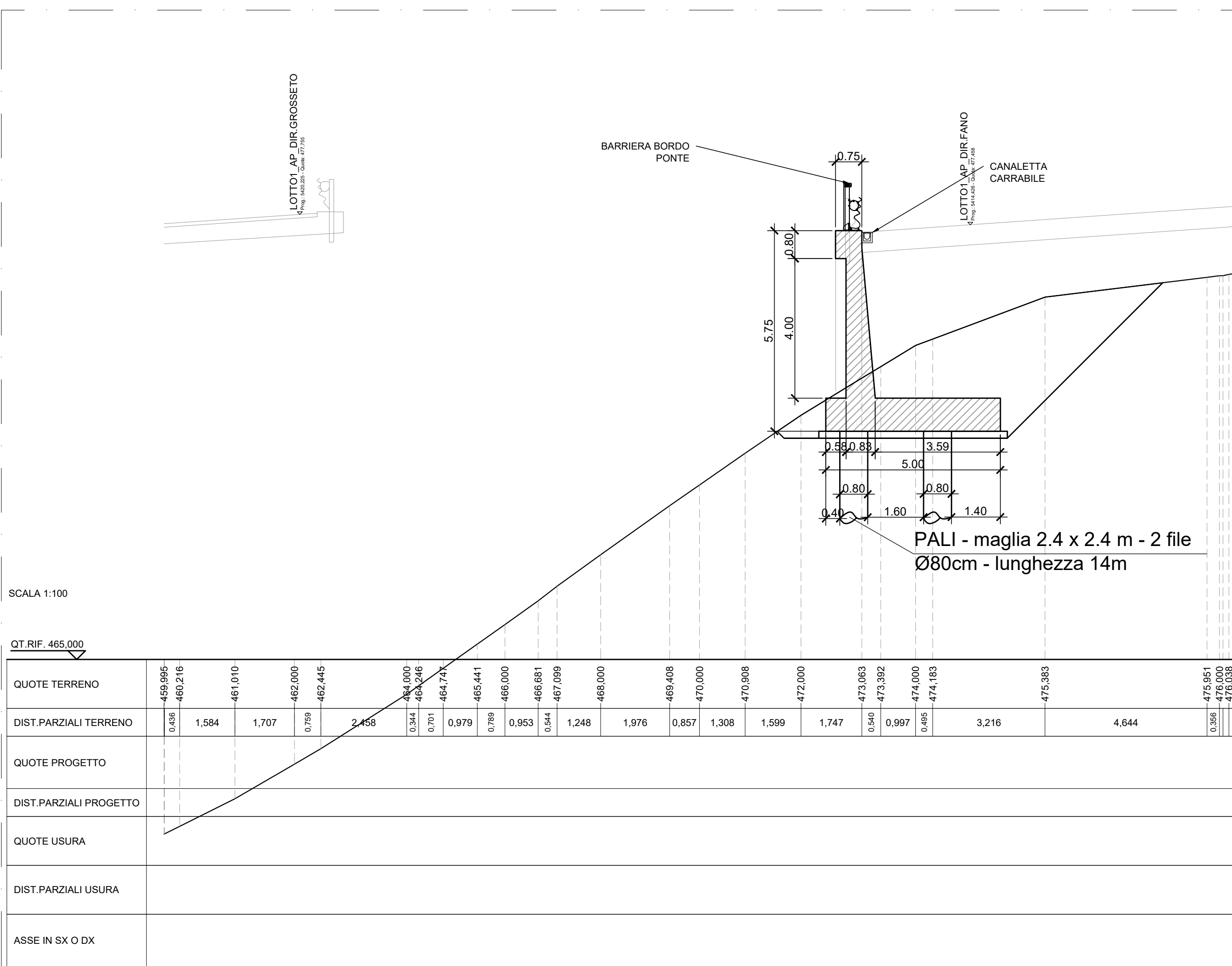
**SEZIONE A-A TIPO 1**

SCALA 1:100



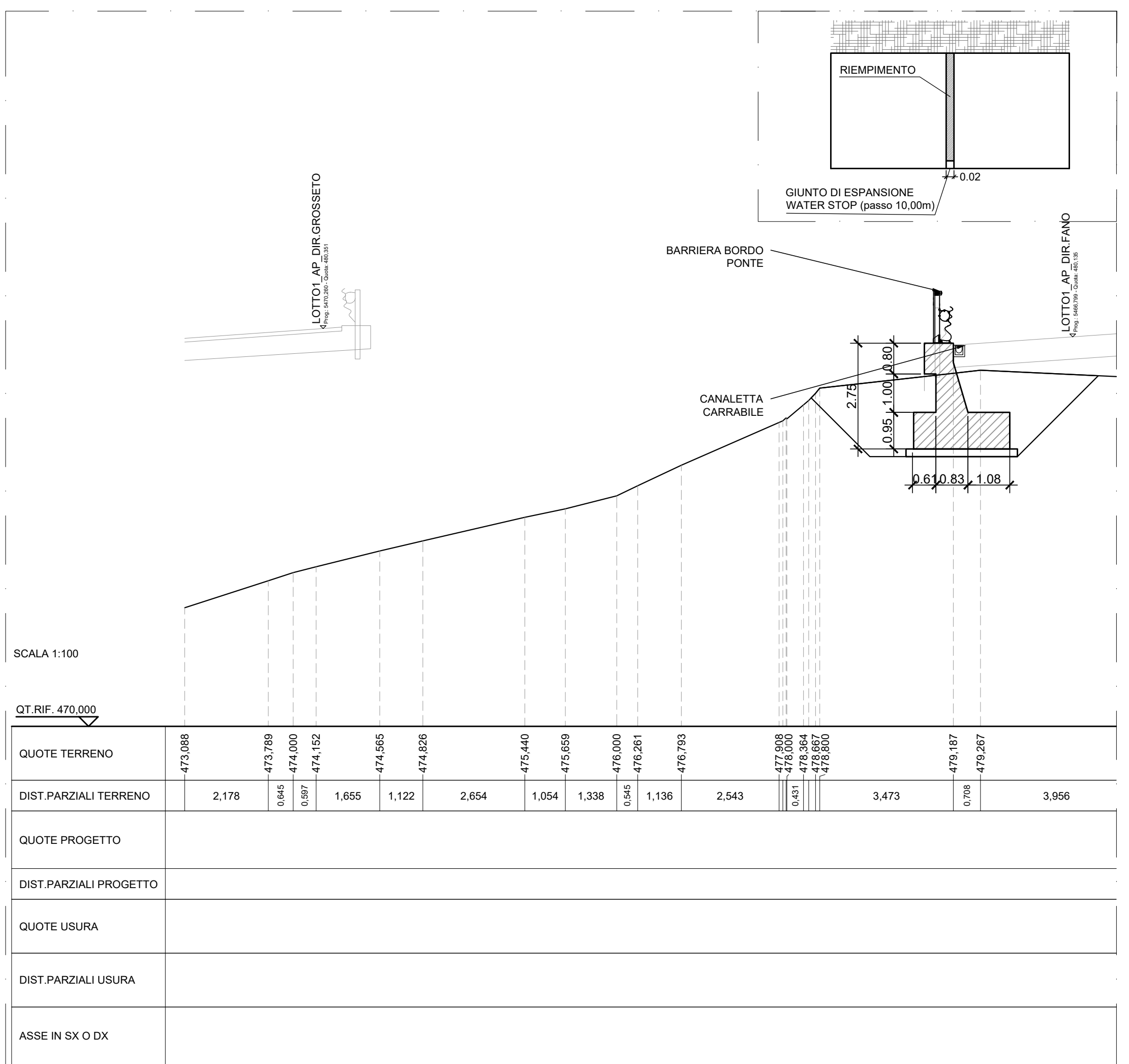
**SEZIONE B-B TIPO 3**

SCALA 1:100



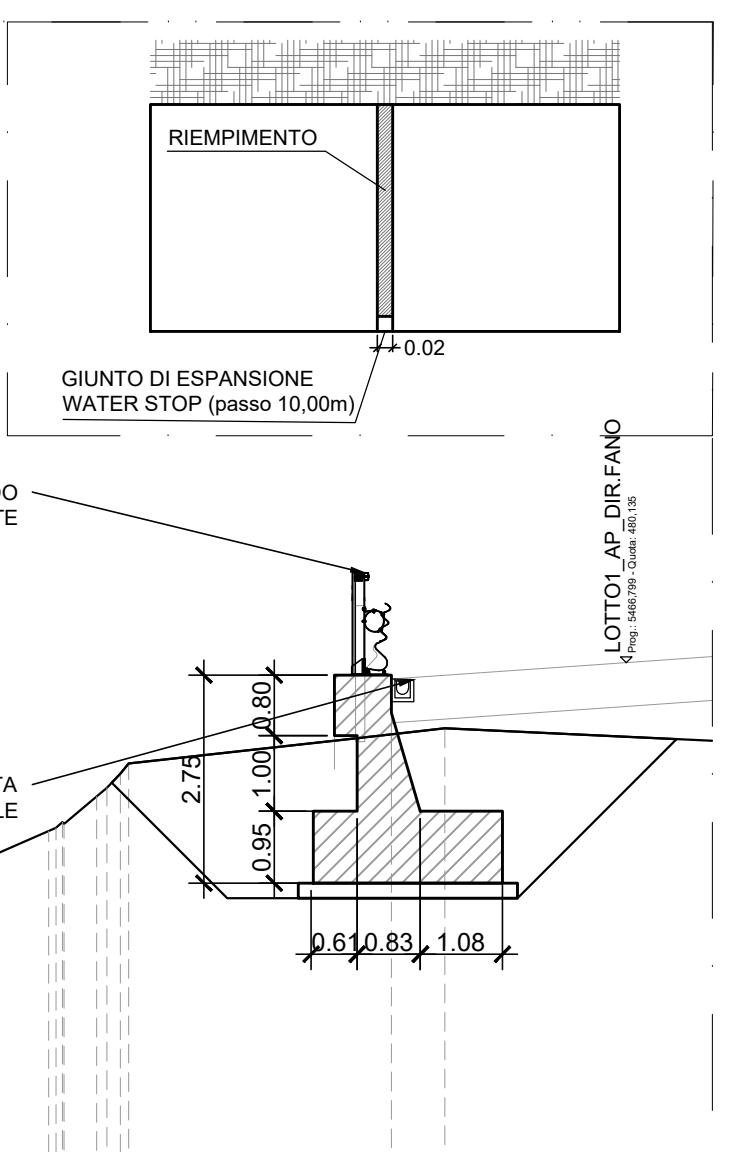
**SEZIONE C-C TIPO 2**

SCALA 1:100



**GIUNTO DILATAZIONE**

SCALA 1:10



**INCIDENZA ARMATURA PALI**

Elemento	kg/ml palo singolo
Diametro [cm]	80
Elevazione	103

**INCIDENZA ARMATURA TIPO 1**

Elemento	kg/mc
Fondazione	80
Elevazione	271

**INCIDENZA ARMATURA TIPO 2**

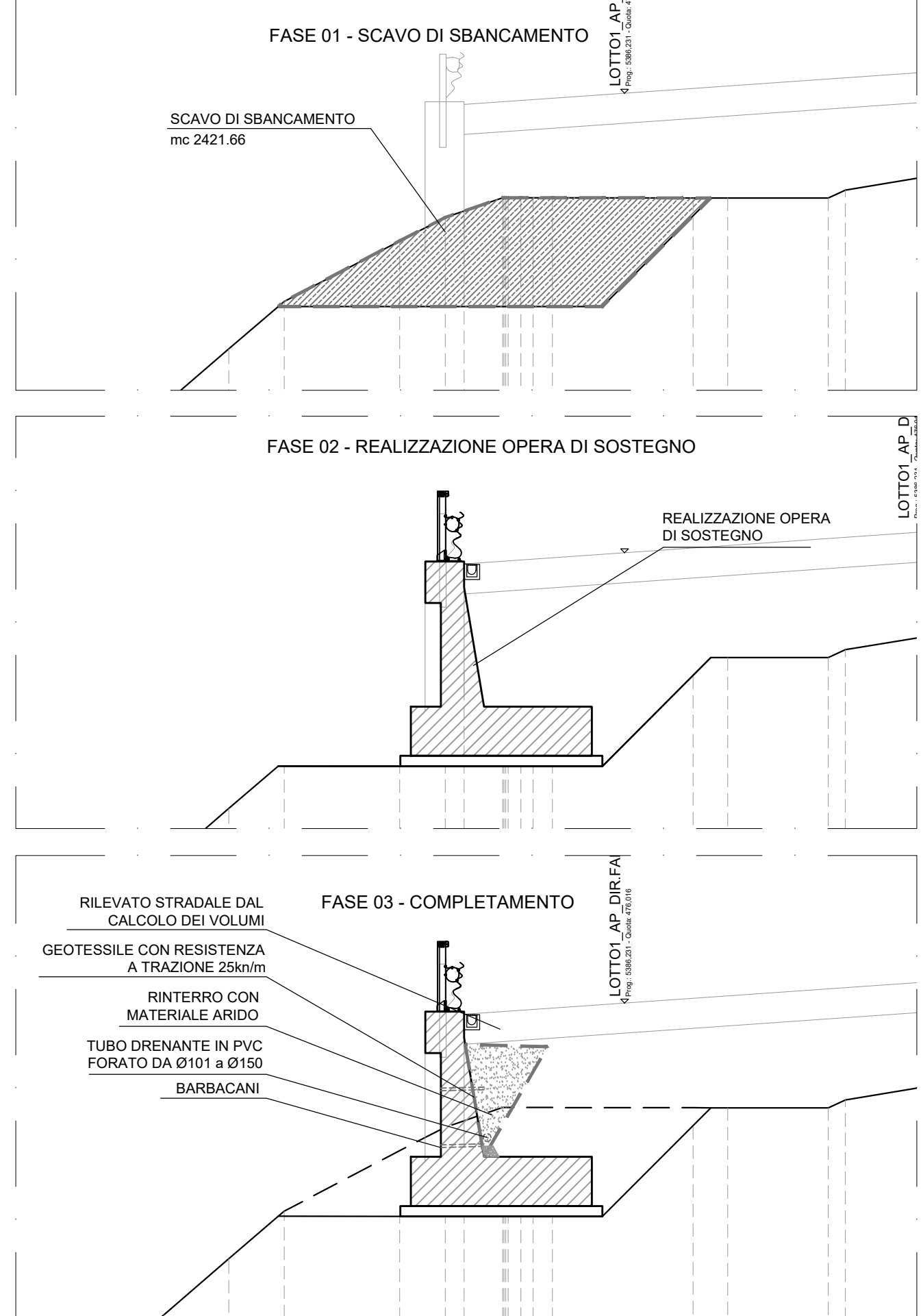
Elemento	kg/mc
Fondazione	89
Elevazione	336

**INCIDENZA ARMATURA TIPO 3 CON PALI**

Elemento	kg/mc
Fondazione	93
Elevazione	148

**TIPOLOGICO FASI COSTRUTTIVE MURO IN SCAVO**

SCALA 1:100



**TABELLA MATERIALI**

GETTO DI PULIZIA E LIVELLAMENTO  
 - CONFORME ALLA UNI 11104  
 - CLASSE DI RESISTENZA MINIMA A COMPRESIONE: C12/15  
 - DIMENSIONE MASSIMA DEGLI AGGREGATI: Dmax 40 mm

CALCESTRUZZO PER FONDAZIONE  
 - A PRESTAZIONE GARANTITA CONFORME ALLA UNI 11104  
 - CLASSE DI RESISTENZA MINIMA A COMPRESIONE: C32/40  
 - CLASSE DI CONSISTENZA SLUMP: S4  
 - CLASSE DI ESPOSIZIONE: XC2  
 - DIMENSIONE MASSIMA DEGLI AGGREGATI: Dmax 32 mm  
 - RAPPORTO A/C MAX: 0.60  
 - CONTENUTO MINIMO DI CEMENTO 300 Kg/mc  
 - COPRIFERRO: 40 mm

CALCESTRUZZO PER ELEVAZIONE  
 - A PRESTAZIONE GARANTITA CONFORME ALLA UNI 11104  
 - CLASSE DI RESISTENZA MINIMA A COMPRESIONE: C32/40  
 - CLASSE DI CONSISTENZA SLUMP: S4  
 - CLASSE DI ESPOSIZIONE: XC2/XF1  
 - DIMENSIONE MASSIMA DEGLI AGGREGATI: Dmax 20 mm  
 - RAPPORTO A/C MAX: 0.60  
 - CONTENUTO MINIMO DI CEMENTO 300 Kg/mc  
 - COPRIFERRO: 40 mm  
 - AGGREGATI CONFORMI ALLA UNI EN 12620 DI ADEGUATA RESISTENZA AL GEL/DISGEL

ACCIAIO PER CEMENTO ARMATO IN BARRE  
 - TIPO B450C CONTROLLATO IN STABILIMENTO SALDABILE (PROPRIETA' MECCANICHE SECONDO UNI EN ISO 15630-2/2004)  
 - TENSIONE CARATTERISTICA DI SNERAMAMENTO: fyk > 450 MPa  
 - TENSIONE CARATTERISTICA DI ROTTURAZIONE: ftk > 540 MPa  
 - OGNI FORNITURA DEVE ESSERE ACCOMPAGNATA DA COPIA CONFORME DEL RELATIVO CERTIFICATO, CON DATA NON ANTERIORE A TRE MESI, EMESSO DAL LABORATORIO UFFICIALE INCARICATO DEL CONTROLLO IN STABILIMENTO.

SPECIFICHE GENERALI  
 - Controllo di accettazione per il calcestruzzo (D.M. 17/01/2015)  
 - Tutte le caratteristiche sopra indicate per il calcestruzzo devono essere riportate nella bolle di consegna.  
 - E' vietata qualunque aggiunta di acqua al calcestruzzo in cantiere.  
 - Prima di ogni getto avvisare la Direzione Lavori Strutturale.  
 - Il getto con temperatura dell'aria inferiore a 5°C deve essere autorizzato dalla Direzione Lavori Strutturale.  
 - In fase di stagionatura dei getti impedire il disassamento superficiale dei getti per pioggia o raschiamento d'acqua.  
 - In fase di stagionatura dei getti con temperature dell'aria superiori a 25°C e in presenza di forte irraggiamento solare o di vento, procedere a bagnatura delle superfici già indurate.

**Sanas**  
GRUPPO FS ITALIANE

Direzione Progettazione e Realizzazione Lavori

**E78 GROSSETO - FANO**  
 Tratto Nodo di Arezzo - Selci - Lama (E45)  
 Adeguamento a quattro corsie del tratto  
 San Zeno - Arezzo - Palazzo del Pero, 1° lotto

**PROGETTO DEFINITIVO** FI 508

**ANAS - DIREZIONE PROGETTAZIONE E REALIZZAZIONE LAVORI**

<b>IL GEOLOGO</b> Dott. Geol. Roberto Salvini Ordine dei geologi della Regione Lazio n. 633	<b>PROGETTISTI SPECIALISTICI</b> Ing. Ambrogio Signorini Ordine Ingegneri Provincia di Roma n. A35115 (Mandatari)	<b>PROGETTAZIONE ATI:</b> <b>GP INGEGNERIA</b> GESTIONE PROGETTI INGEGNERIA srl (Mandatari)
<b>COORDINATORE PER LA SICUREZZA IN FASE DI PROGETTAZIONE</b> Arch. Santo Salvatore Vermiglio Ordine Architetti Provincia di Reggio Calabria n. 1370	Ing. Moreno Paolilli Ordine Ingegneri Provincia di Perugia n. A2657 (Mandatari)	<b>cooprogetti</b> <b>Sengeko</b> S.p.A. (Mandatari)
<b>VISTO: IL RESP. DEL PROCEDIMENTO</b> Ing. Francesco Pizzi	Ordine degli Ingegneri Provincia di Reggio Calabria n. 1370 Ing. Matteo Borlengo (Mandatari)	<b>PROGETTA RESPONSABILE DELL'INTEGRAZIONE E DELL'ESATIZIONE SPECIALISTICHE (OPR207/20 ANI 15 COMMUNICAZIONE)</b> Dott. Ing. GIORDIO GIARDINO (Mandatari)

**OPERE D'ARTE MINORI**  
 OPERE DI SOSTEGNO - MURI -  
 PIANTE PROSPETTO E PARTICOLARI COSTRUTTIVI  
 OS24

CODICE PROGETTO	NOME FILE	REVISIONE	SCALA
PROGETTO LIV. PROG. ANNO D P I 5 0 8 D 23	P010S24STRDIO1_B	REVISIONE	SCALA
ELAB.	P010S24STRDIO1	B	VAR.

REV.	DESCRIZIONE	DATA	REDATTO	VERIFICATO	APPROVATO
D					
C					
B	Revisione a seguito istruttoria n°U. 0016028-09-01-2024	Gennaio '24	Guidobaldi	Resto	Guiducci
A	Emissione	Agosto '23	Guidobaldi	Resto	Guiducci