

INCIDENZA ARMATURA TIPO 1

Elemento	kg/mc
Fondazione	80
Elevazione	271

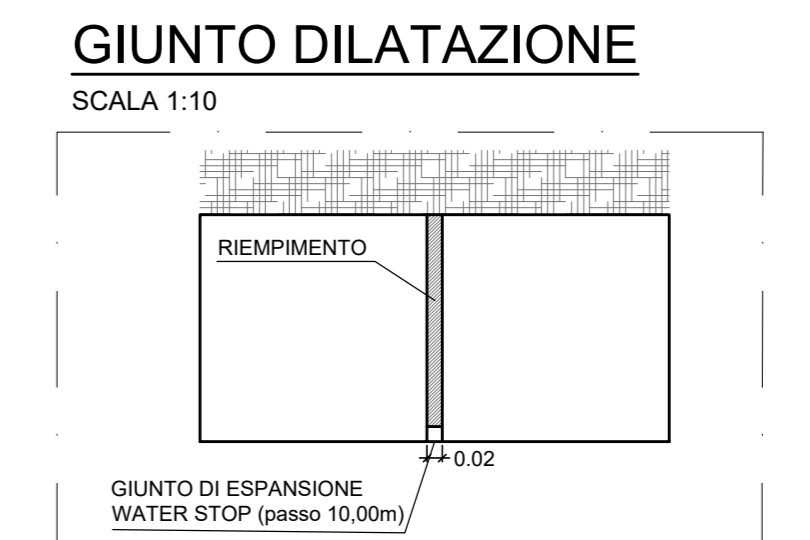


TABELLA MATERIALI

GETTO DI PULIZIA E LIVELLAMENTO

- CONFORME ALLA UNI 11104
- CLASSE DI RESISTENZA MINIMA A COMPRESIONE: C12/15
- DIMENSIONE MASSIMA DEGLI AGGREGATI: D_{max} 40 mm

CALCESTRUZZO PER FONDAZIONE

- A PRESTAZIONE GARANTITA CONFORME ALLA UNI 11104
- CLASSE DI RESISTENZA MINIMA A COMPRESIONE: C32/40
- CLASSE DI CONSISTENZA SLUMP: S4
- CLASSE DI ESPOSIZIONE: XC2
- DIMENSIONE MASSIMA DEGLI AGGREGATI: D_{max} 32 mm
- RAPPORTO A/C MAX: 0,80
- CONTENUTO MINIMO DI CEMENTO 300 Kg/mc
- COPRIFERRO: 40 mm

CALCESTRUZZO PER ELEVAZIONE

- A PRESTAZIONE GARANTITA CONFORME ALLA UNI 11104
- CLASSE DI RESISTENZA MINIMA A COMPRESIONE: C32/40
- CLASSE DI CONSISTENZA SLUMP: S4
- CLASSE DI ESPOSIZIONE: XC2/XF1
- DIMENSIONE MASSIMA DEGLI AGGREGATI: D_{max} 20 mm
- RAPPORTO A/C MAX: 0,80
- CONTENUTO MINIMO DI CEMENTO 300 Kg/mc
- COPRIFERRO: 40 mm
- AGGREGATI CONFORMI ALLA UNI EN 12620 DI ADEGUATA RESISTENZA AL GELO/DISGELO

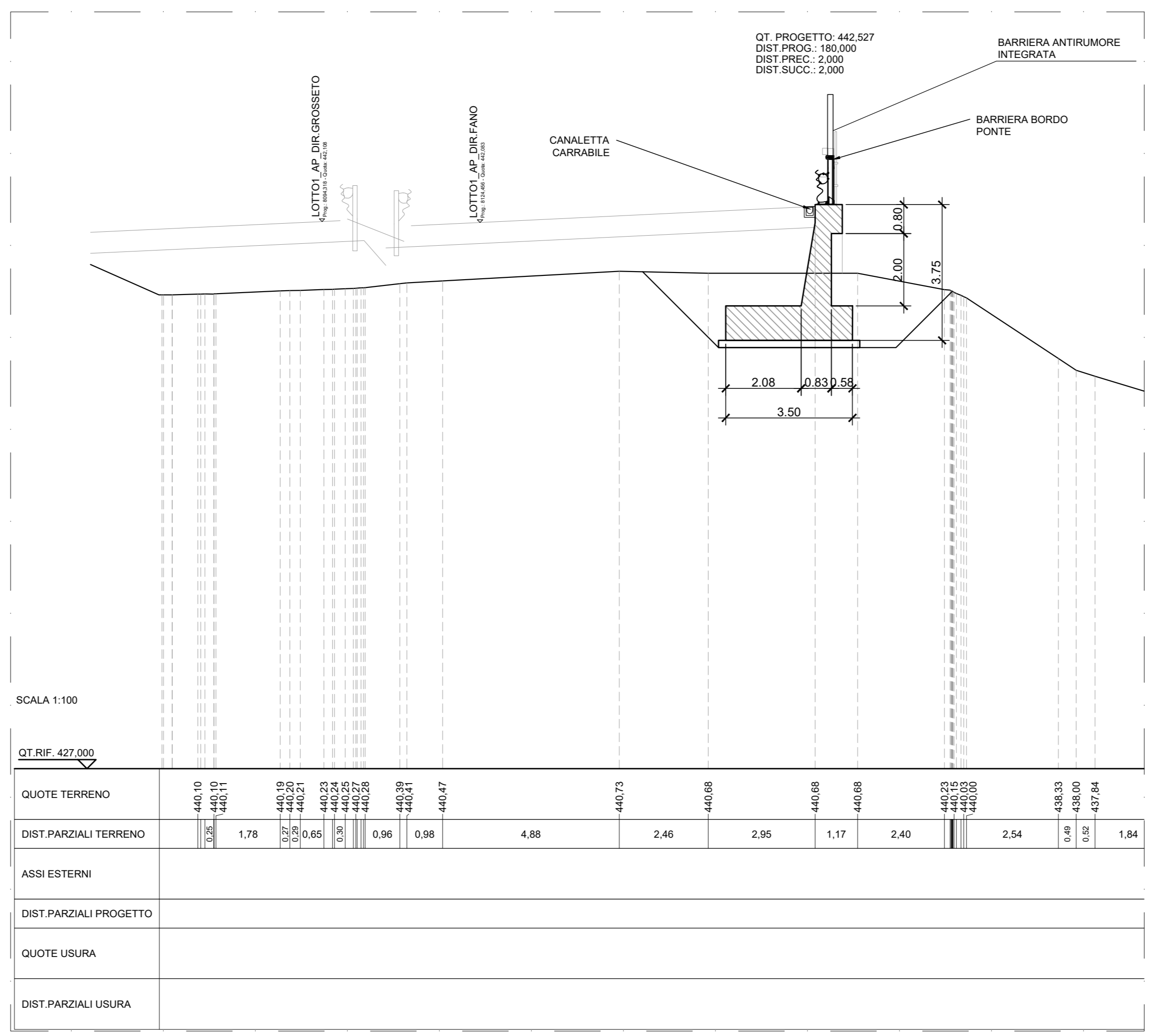
ACCIAIO PER CEMENTO ARMATO IN BARRE

- TIPO B450C CONTROLLATO IN STABILIMENTO SALDABILE (PROPRIETA' MECCANICHE SECONDO UNI EN ISO 15630-2/2004)
- TENSIONE CARATTERISTICA DI SNERZIAMENTO: f_{yk} > 450 MPa
- TENSIONE CARATTERISTICA DI ROTTURA: f_{tk} > 540 MPa
- OGNI FORNITURA DEVE ESSERE ACCOMPAGNATA DA COPIA CONFORME DEL RELATIVO CERTIFICATO, CON DATA NON ANTERIORE A TRE MESI, EMESSO DAL LABORATORIO UFFICIALE INCARICATO DEL CONTROLLO IN STABILIMENTO.

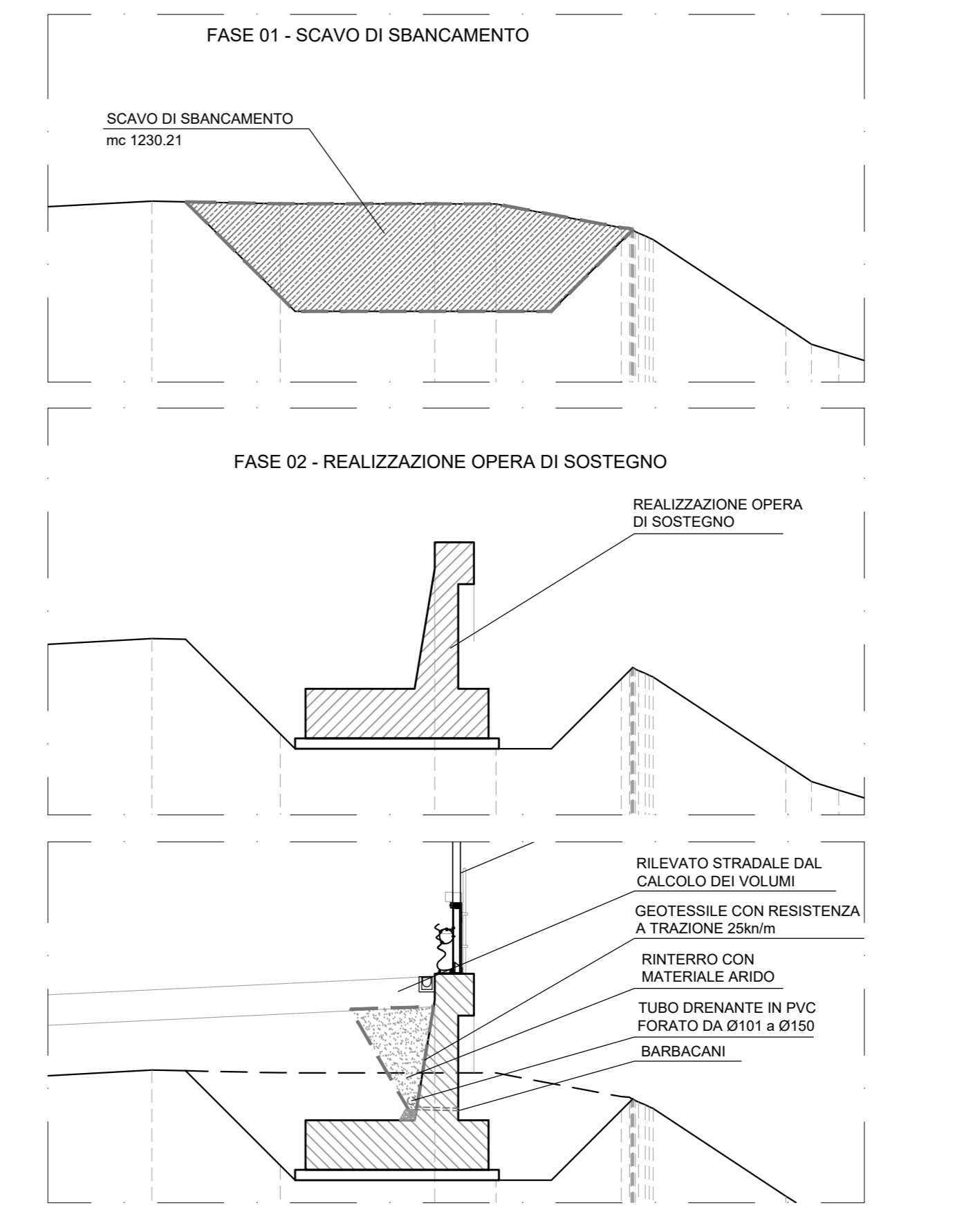
SPECIFICHE GENERALI

- Controllo di accettazione per il calcestruzzo (D.M. 17/01/2018)
- Tutte le caratteristiche sopra indicate per il calcestruzzo devono essere riportate nella bolle di consegna.
- E' vietata qualunque aggiunta di acqua al calcestruzzo in cantiere
- Prima di ogni getto avvisare la Direzione Lavori Strutturale
- Il getto con temperatura dell'aria inferiore a 5°C deve essere autorizzato dalla Direzione Lavori Strutturale
- In fase di stagionatura dei getti impedire il disseccamento superficiale dei getti per pioggia o riscaldamento d'acqua
- In fase di stagionatura dei getti con temperature dell'aria superiori a 25°C o in presenza di forte irraggiamento solare o di vento, procedere a bagnatura delle superfici già indurite

SEZIONE A-A TIPO 1
SCALA 1:100



TIPOLOGICO FASI COSTRUTTIVE MURO IN SCAVO
SCALA 1:100



Sanas
GRUPPO FS ITALIANE

Direzione Progettazione e Realizzazione Lavori

E78 GROSSETO - FANO
Tratto Nodo di Arezzo - Selci - Lama (E45)
Adeguamento a quattro corsie del tratto
San Zeno - Arezzo - Palazzo del Pero, 1° lotto

PROGETTO DEFINITIVO FI 508

ANAS - DIREZIONE PROGETTAZIONE E REALIZZAZIONE LAVORI

IL GEOLOGO Dott. Geol. Roberto Salvi Ordine dei geologi della Regione Lazio n. 633	I PROGETTISTI SPECIALISTICI Ing. Ambrogio Signoroli Ordine Ingegneri Provincia di Roma n. A35115	PROGETTAZIONE ATI: (Mandatari) GPI INGEGNERIA GESTIONE PROGETTI INGEGNERIA s.r.l.
COORDINATORE PER LA SICUREZZA IN FASE DI PROGETTAZIONE Arch. Santo Salvatore Vermiglio Ordine Architetti Provincia di Reggio Calabria n. 1270	Ing. Moreno Panfili Ordine Ingegneri Provincia di Perugia n. A2657	(Mandatari) coopprogetti
VISTO IL RESP. DEL PROCEDIMENTO Ing. Francesco Pisani	Ing. Matteo Bondioli Ordine Ingegneri Provincia di Reggio Calabria n. 1270	(Mandatari) engeko
VISTO IL RESP. DEL PROGETTO Arch. Panfili, Marco Calzavara	Ing. Saverio... Ordine Ingegneri Provincia di Roma n. 633	PROGETTISTA RESPONSABILE DELL'INTEGRAZIONE E DELL'ESECUZIONE Dott. Ing. GIORGIO GIANNINI INGEGNERIA s.r.l.

OPERE D'ARTE MINORI
OPERE DI SOSTEGNO - MURI -
PIANTA PROSPETTO E PARTICOLARI COSTRUTTIVI
OS34 2-2

CODICE PROGETTO	NOME FILE	REVISIONE	SCALA
DPF1508 D 23	P010534STRDIO2_B	B	VAR.

REV.	DESCRIZIONE	DATA	REDATTO	VERIFICATO	APPROVATO
D					
C					
B	Revisione o seguito istruttoria n°U. 0016028.09-01-2024	Gennaio '24	Guidobaldi	Resto	Guiducci
A	Emissione	Agosto '23	Guidobaldi	Resto	Guiducci