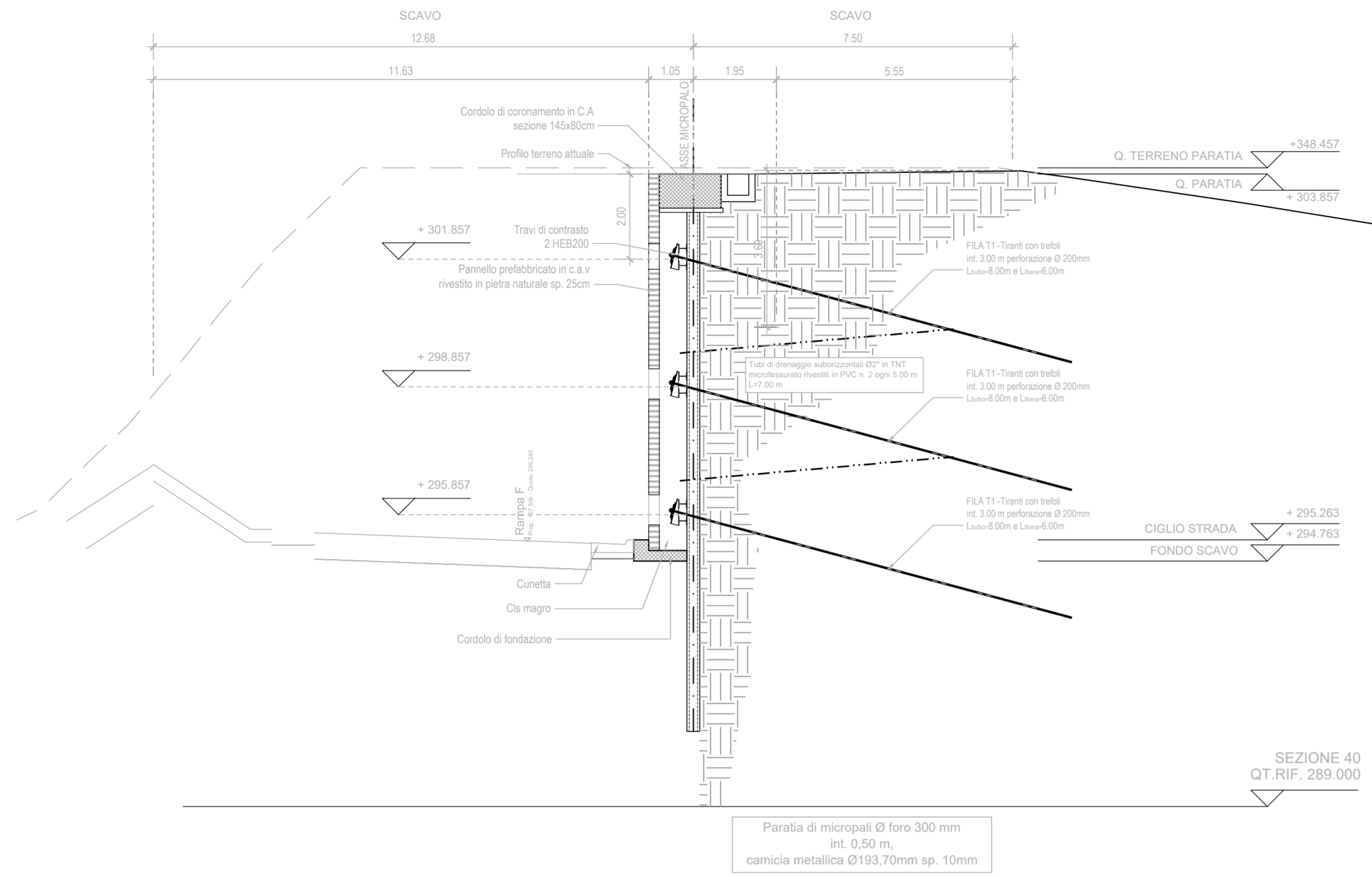


SEZIONI DI DETTAGLIO
SCALA 1:100



MATERIALI

VIADOTTI E CAVALCAVIA		
- Acciaio da carpenteria per membrature di impalcato:		S355W (autopatinabile)
- Viti classe 10.9		
- Dadi classe 10		
- Prolti tipo Nelson $\phi=19 - H=0.6$ "Hsoletta (se non diversamente indicato) con allungamento a rottura > 15%		
- Giunzioni delle travi principali realizzate mediante saldature a piena penetrazione di 1ª classe effettuate da entrambi i lati, molate in direzione degli sforzi e soggette a controlli non distruttivi		
- Acciaio per armature ordinarie:		B450C
Conglomerato cementizio per sottofondazioni:		
- Classe di resistenza		a 150 daN/mc
- Classe di consistenza		-
Conglomerato cementizio per pali di fondazione:		
- Classe di resistenza		C30/37
- Diam. massimo inerte		32 mm
- Classe di consistenza		S5
- Classe di esposizione		XC2
Conglomerato cementizio per platee di fondazione di spalle e pile:		
- Classe di resistenza		C30/37
- Diam. massimo inerte		32 mm
- Classe di consistenza		S4
- Classe di esposizione		XC2
Conglomerato cementizio per le strutture in elevazione delle spalle:		
- Classe di resistenza		C32/40
- Diam. massimo inerte		25 mm
- Classe di consistenza		S4
- Classe di esposizione		XC4 - XF1
Conglomerato cementizio per le strutture in elevazione delle pile:		
- Classe di resistenza		C32/40
- Diam. massimo inerte		25 mm



Direzione Progettazione e Realizzazione Lavori

E78 GROSSETO - FANO
Tratto Nodo di Arezzo – Selci – Lama (E45)
Adeguamento a quattro corsie del tratto
San Zeno – Arezzo – Palazzo del Pero, 1° lotto

PROGETTO DEFINITIVO

FI 508

ANAS - DIREZIONE PROGETTAZIONE E REALIZZAZIONE LAVORI

<p>IL GEOLOGO Dott. Geol. Roberto Salucci Ordine dei geologi della Regione Lazio n. 633</p>	<p>I PROGETTISTI SPECIALISTICI Ing. Ambrogio Signorelli Ordine Ingegneri Provincia di Roma n. A35111</p>	<p>PROGETTAZIONE ATI: (Mandataria) GP INGENNERIA GESTIONE PROGETTI INGENNERIA srl (Mandante)</p>	<p>COORDINATORE PER LA SICUREZZA IN FASE DI PROGETTAZIONE Arch. Santo Salvatore Vermiglio Ordine Architetti Provincia di Reggio Calabria n. 1270</p>	<p>Ing. Moreno Panfilii Ordine Ingegneri Provincia di Perugia n. 22657 (Mandante)</p>	<p>Ing. Matteo Borzini Ordine Ingegneri Provincia di Pordenone n. 7904 (Mandante)</p>	<p>IL PROGETTISTA RESPONSABILE DELL'INTEGRAZIONE DELLE PRESTAZIONI SPECIALISTICHE. (DPR207/10 ART 15 COMMA 13) Dott. Ing. GIORGIO GUIDUCCI ORDINE INGEGNERI ROMA n. 14035</p>
<p>VISTO: IL RESP. DEL PROCEDIMENTO Ing. Francesco Pisani</p>	<p>VISTO: IL RESP. DEL PROGETTO Arch. Pianif. Marco Calozza</p>	<p>Ing. Giuseppe Festa Ordine Ingegneri Provincia di Roma n. 20629</p>				

OPERE D'ARTE MINORI – OPERE DI SOSTEGNO

OS36 – SVINCOLI
DETTAGLI

CODICE PROGETTO	NOME FILE	REVISIONE	SCALA
PROGETTO LM/PROG ANNO	P010S36STRDC01_B		
D P F I 5 0 8 D 2 3	CODICE ELAB. P 0 1 0 S 3 6 S T R D C 0 1	B	1:100
D			
C			
B	Revisione a seguito istruttoria n°U. 0016028.09-01-2024	Gennaio '24	Risso Bordugo Guiducci
A	Emissione	Agosto '23	Risso Bordugo Guiducci
REV.	DESCRIZIONE	DATA	REDATTO VERIFICATO APPROVATO