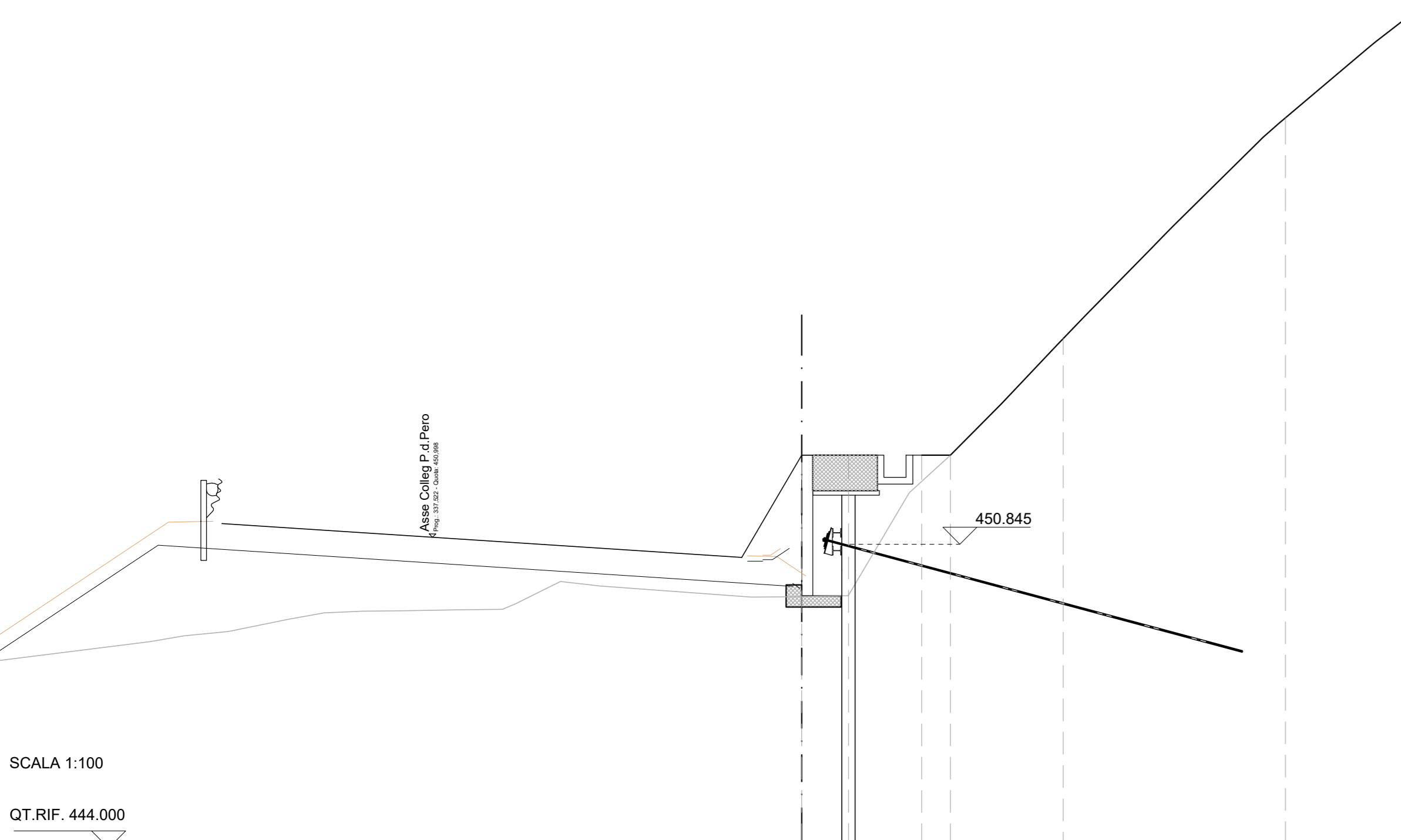
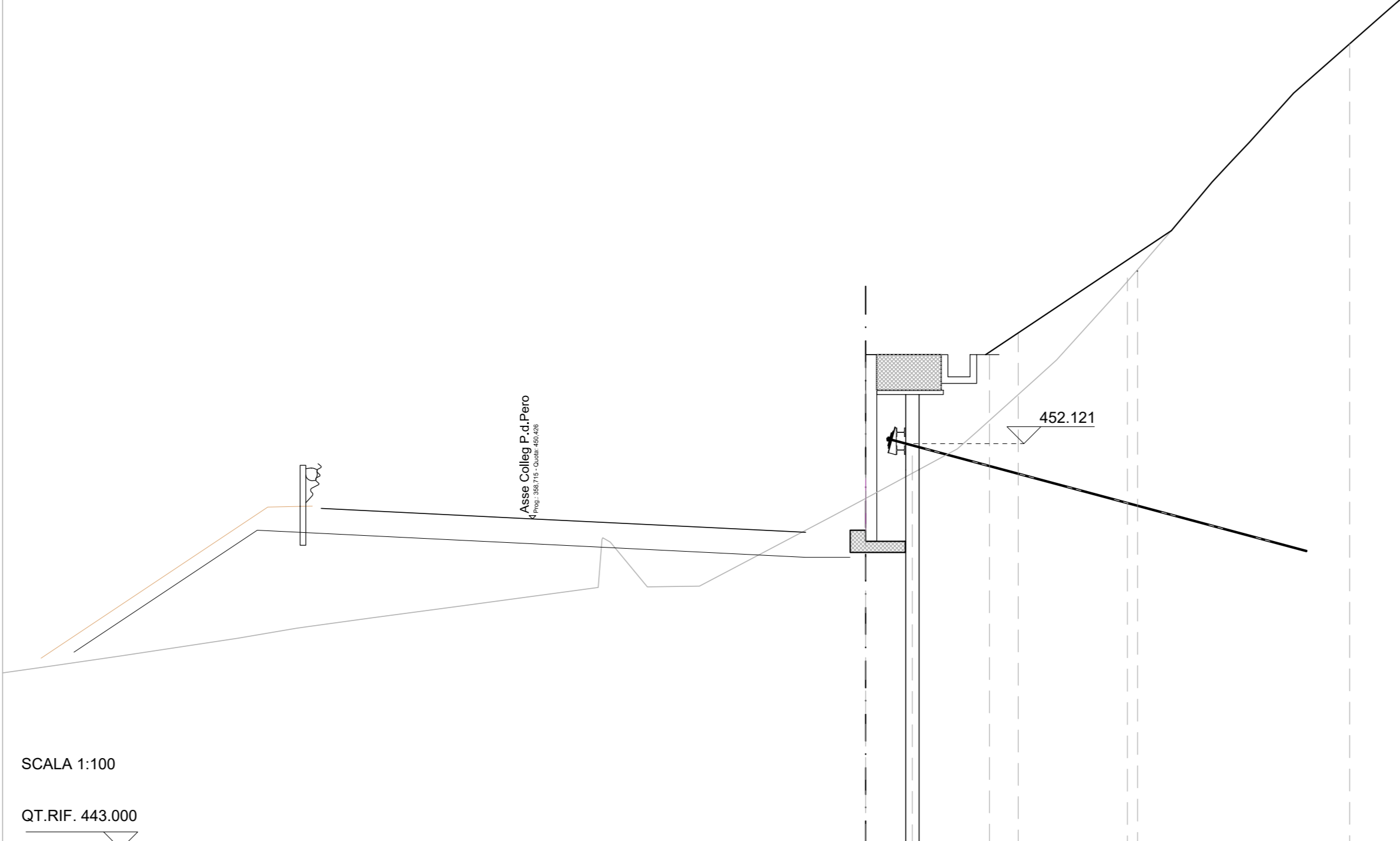


SEZIONE N. 30  
QT. PROGETTO: 451.000  
DIST. PROG.: 38,000



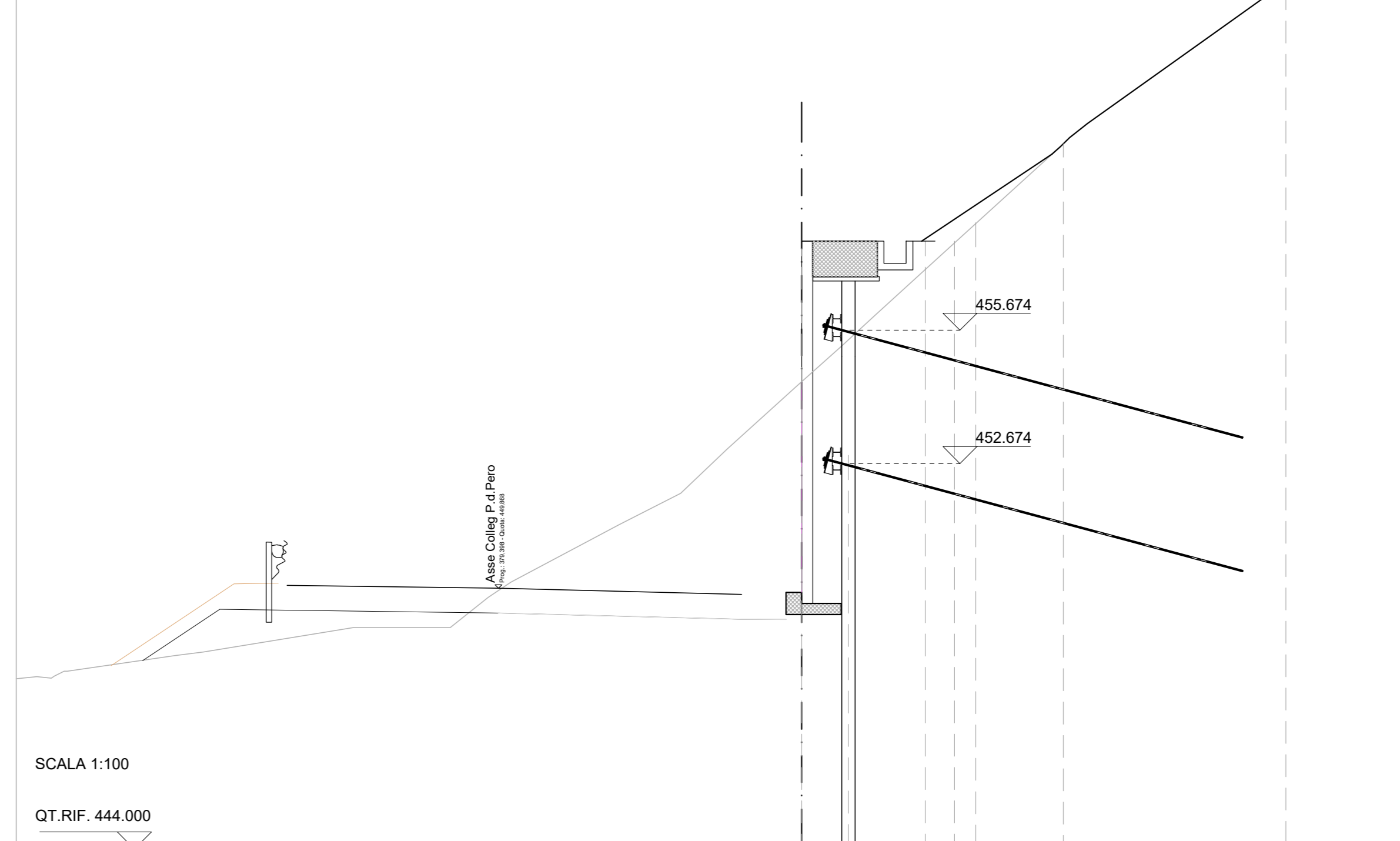
QUOTE TERRENO		49.676		455.471		460.442
DIST. PARZIALI TERRENO			5.00		5.00	
QT. CORDOLO PARATIA		452.845	452.845	452.845	452.845	
DIST. PARZIALI		1.05	1.65	0.65		

SEZIONE N. 35  
QT. PROGETTO: 450.000  
DIST. PROG.: 38,000



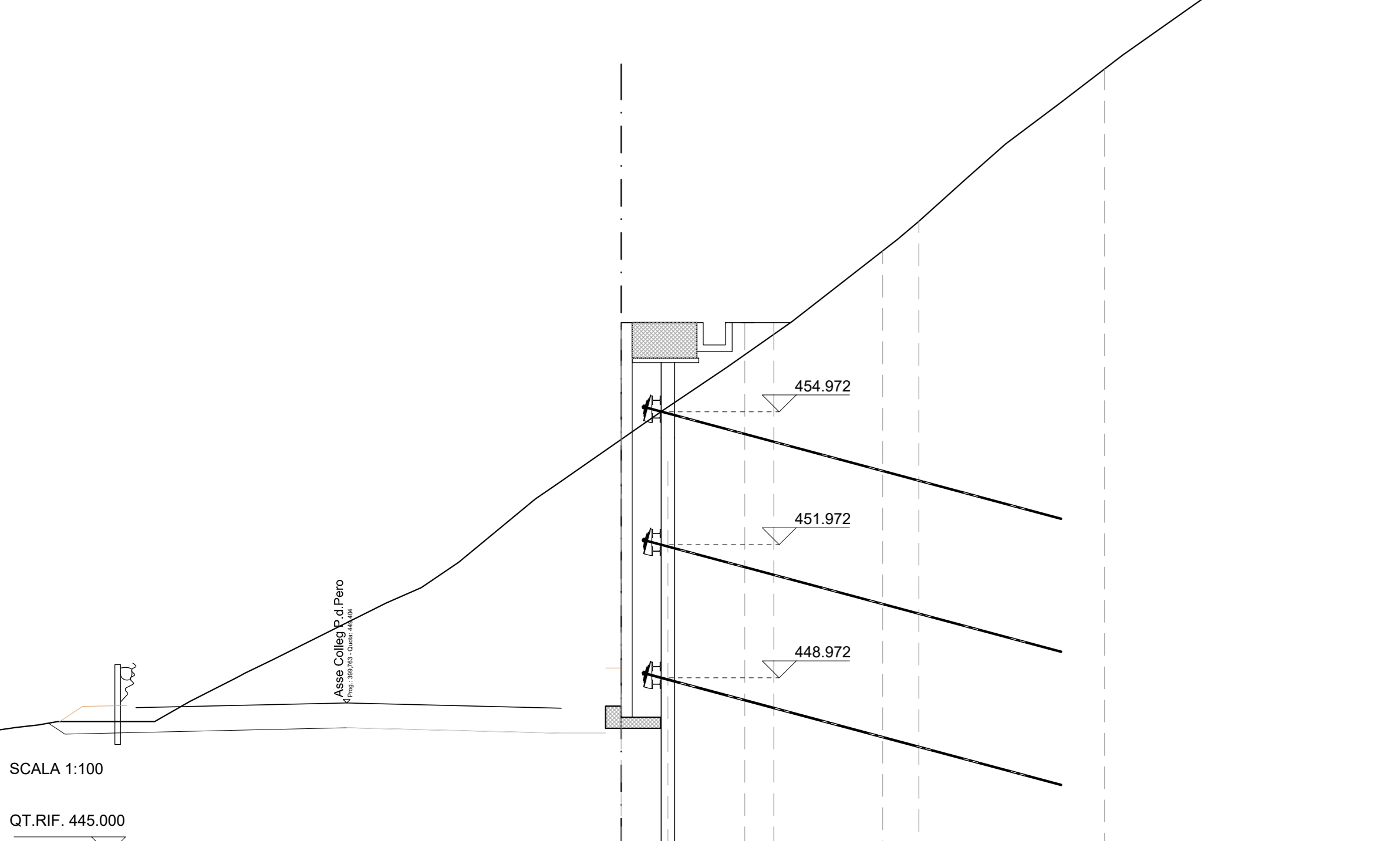
QUOTE TERRENO		451.306		455.848		461.109
DIST. PARZIALI TERRENO			5.00		5.00	
QT. CORDOLO PARATIA		454.121	454.121	454.121	454.121	456.000
DIST. PARZIALI		1.05	1.65	0.65	2.68	

SEZIONE N. 40  
QT. PROGETTO: 451.846  
DIST. PROG.: 38,000



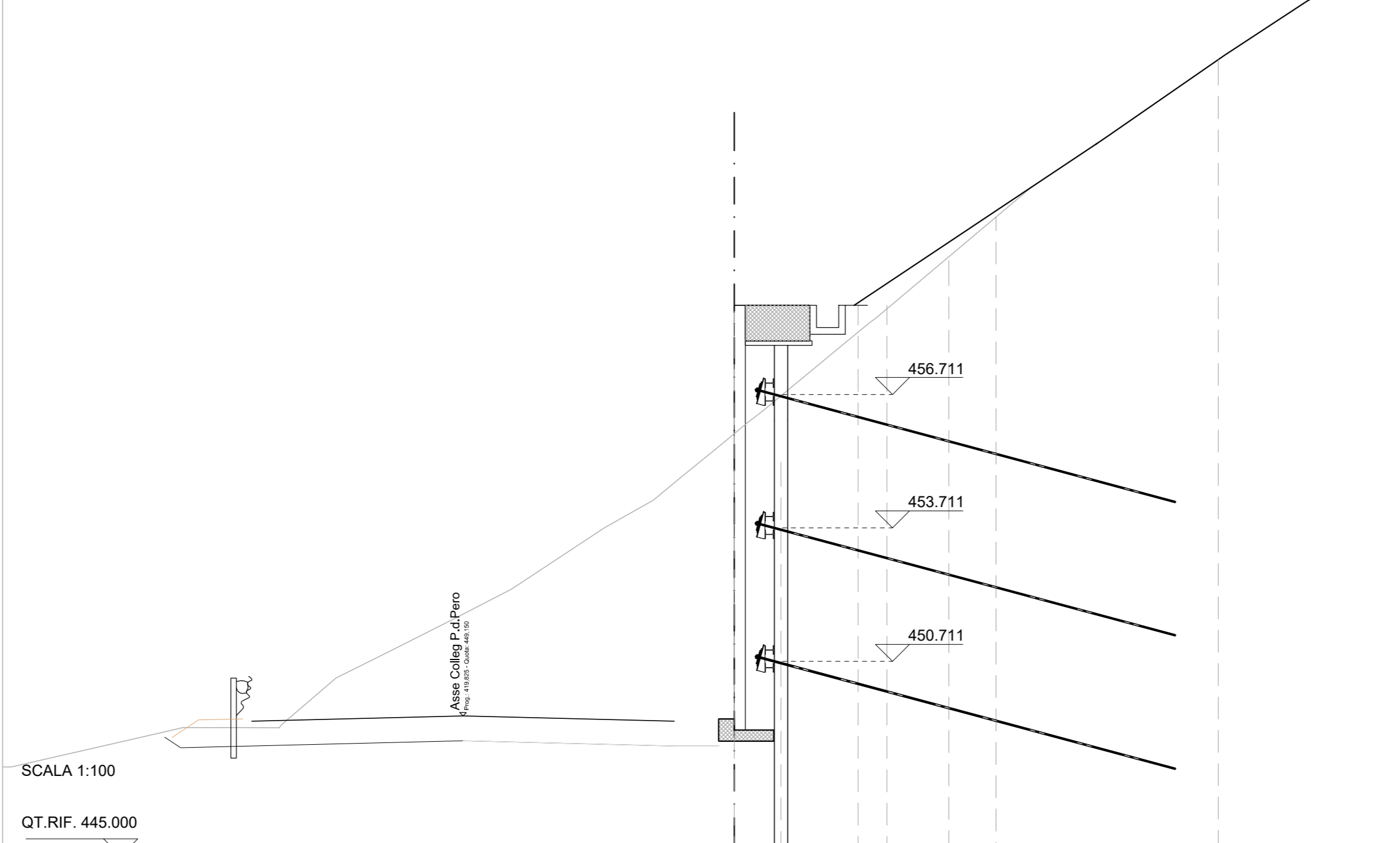
QUOTE TERRENO		455.307		459.866		463.498
DIST. PARZIALI TERRENO			5.00		5.00	
QT. CORDOLO PARATIA		457.674	457.674	457.674	457.674	
DIST. PARZIALI		1.05	1.65	0.65		

SEZIONE N. 50  
QT. PROGETTO: 452.426  
DIST. PROG.: 38,000



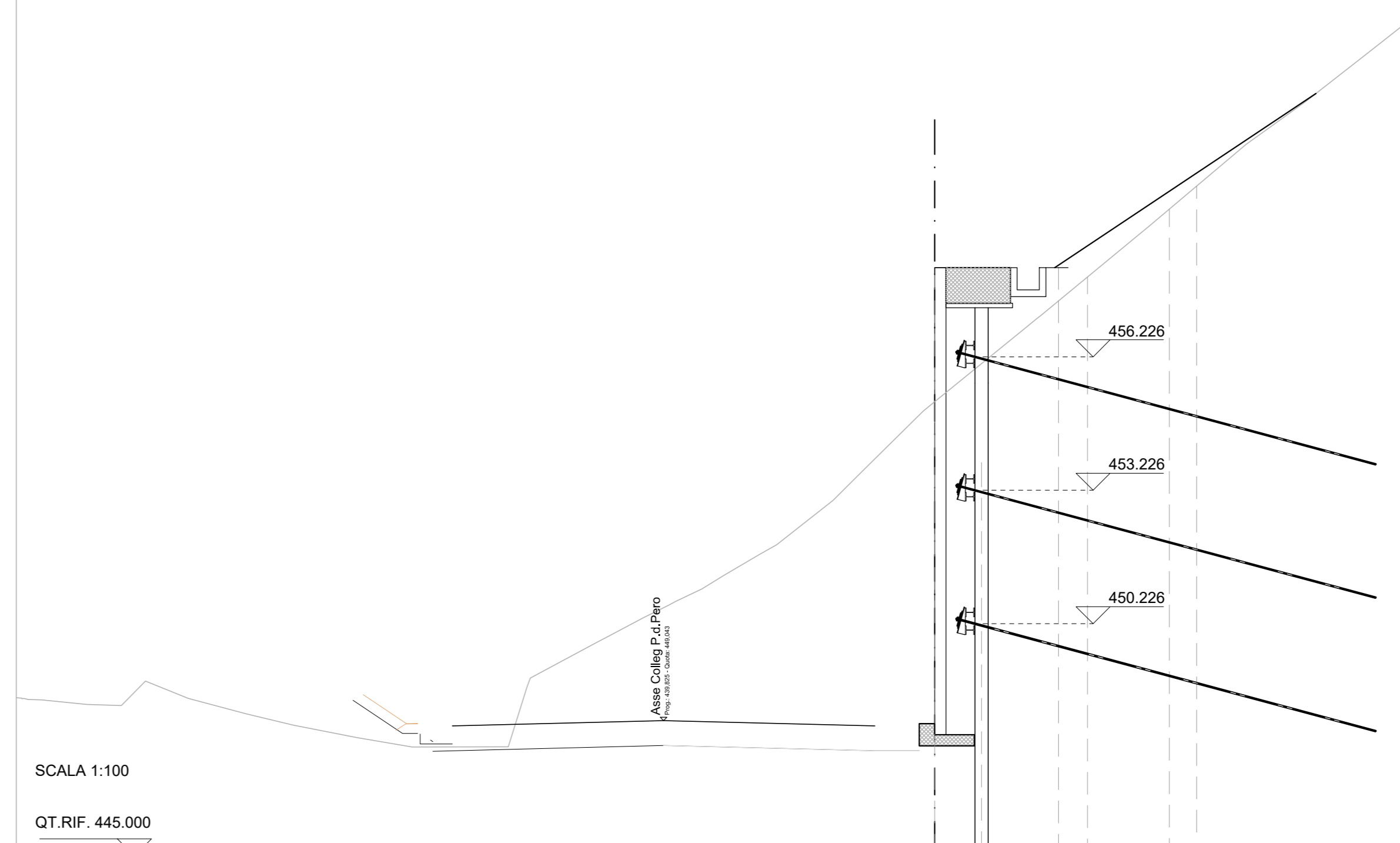
QUOTE TERRENO		454.972		451.972		448.972		452.688
DIST. PARZIALI TERRENO			5.00		5.00			
QT. CORDOLO PARATIA		456.972	456.972	456.972	456.972	459.257		
DIST. PARZIALI		1.05	1.65	0.65	3.42			

SEZIONE N. 60  
QT. PROGETTO: 451.976  
DIST. PROG.: 38,000



QUOTE TERRENO		455.21		459.296		462.894
DIST. PARZIALI TERRENO			5.00		5.00	
QT. CORDOLO PARATIA		458.711	458.711	458.711	458.711	459.394
DIST. PARZIALI		1.05	1.65	0.65	1.40	

SEZIONE N. 70  
QT. PROGETTO: 452.250  
DIST. PROG.: 38,000



QUOTE TERRENO		455.937		460.091		463.197
DIST. PARZIALI TERRENO			5.00		5.00	
QT. CORDOLO PARATIA		453.226	453.226	453.226	453.226	459.545
DIST. PARZIALI		1.05	1.65	0.65	1.84	

**Sanas**  
GRUPPO FS ITALIANE  
Direzione Progettazione e Realizzazione Lavori

**E78 GROSSETO - FANO**  
Tratto Nodo di Arezzo - Selci - Lama (E45)  
Adeguamento a quattro corsie del tratto  
San Zeno - Arezzo - Palazzo del Pero, 1° lotto

**PROGETTO DEFINITIVO** | FI 508

ANAS - DIREZIONE PROGETTAZIONE E REALIZZAZIONE LAVORI

IL GEOLOGO Dott. Geol. Roberto Salucci Ordine dei geologi della Regione Lazio n. 633	I PROGETTISTI SPECIALISTICI Ing. Ambrogio Signorini Ordine Ingegneri Provincia di Roma n. A35111	PROGETTAZIONE ATI: (Mandatario) <b>GPI INGEGNERIA</b> GESTIONE PROGETTI INGEGNERIA s.r.l. (Mandatario)
COORDINATORE PER LA SICUREZZA IN FASE DI PROGETTAZIONE Arch. Sesto Salvatore Vermiglio Ordine Architetti Provincia di Reggio Calabria n. 1270	Ing. Moreno Parfili Ordine Ingegneri Provincia di Perugia n. 03659	(Mandatario) <b>coopprogetti</b> <b>engeko</b> S.p.A. - Ing. Massimo Bordegnoni Provincia di Pordenone n. 1270
VISTO IL RESP. DEL PROCEDIMENTO Ing. Francesco Piani	Ing. Giuseppe Rizzo Ordine Ingegneri Provincia di Roma n. 20629	IL PROGETTISTA RESPONSABILE DELL'INTEGRAZIONE E DELLA REALIZZAZIONE SPECIALISTICHE (OPR/207/20 ART 15 COMMA 2) Dott. Ing. GIORGIO GUIDUCCI Provincia di Roma n. 14033

OPERE D'ARTE MINORI - OPERE DI SOSTEGNO

OS42 - SVINCOLI  
SEZIONI 1/2

CODICE PROGETTO	NOME FILE	REVISIONE	SCALA
PROGETTO DPP1508D23	P010S42STRS201_B	B	1:100
ELAB.	CODICE P010S42STRS201		

REV.	DESCRIZIONE	DATA	REDATTO	VERIFICATO	APPROVATO
B	Revisione a seguito istruttoria n°U. 0018028-09-01-2024	Gennaio '24	Rizzo	Bordegnoni	Guiducci
A	Emissione	Agosto '23	Rizzo	Bordegnoni	Guiducci