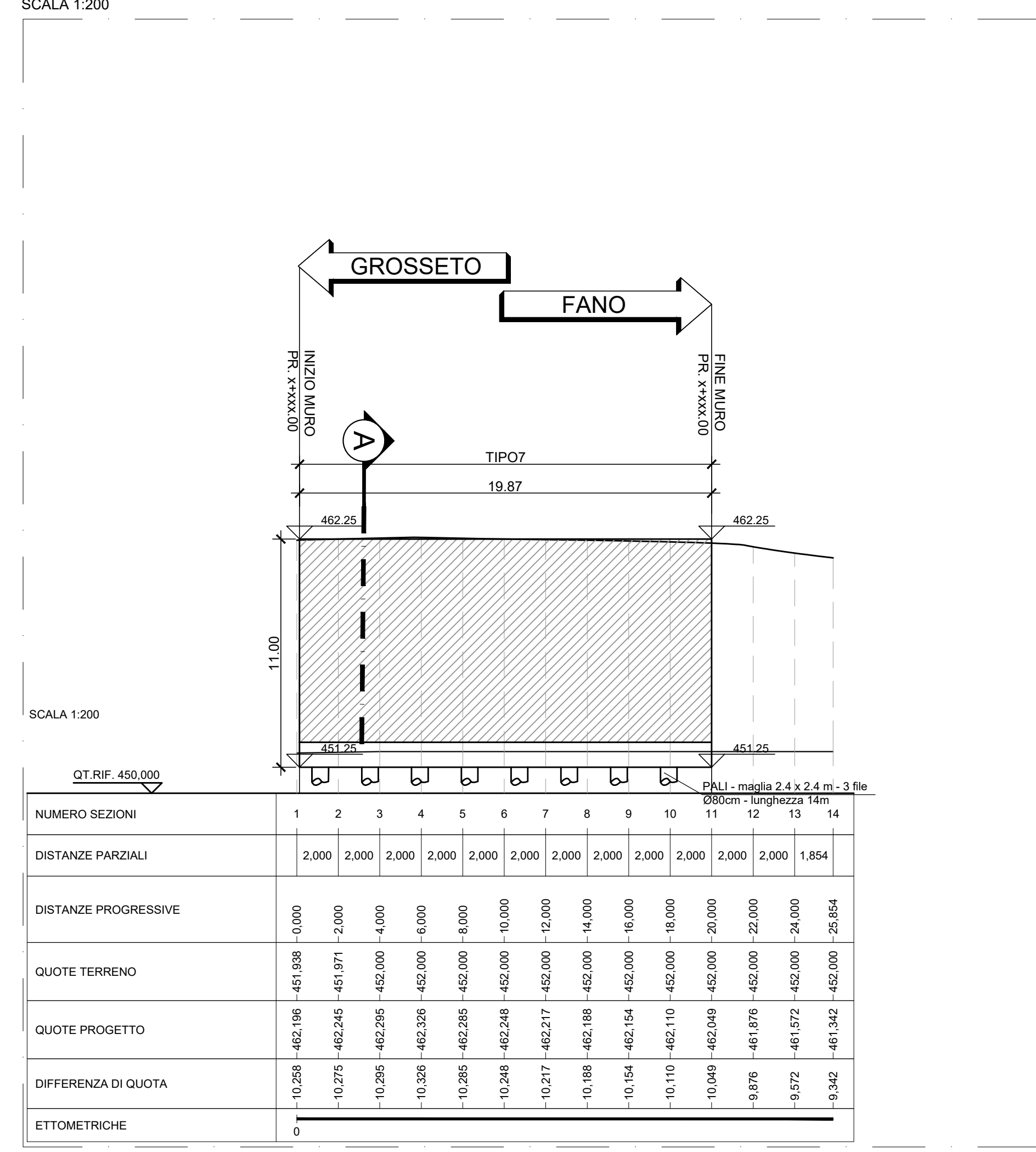
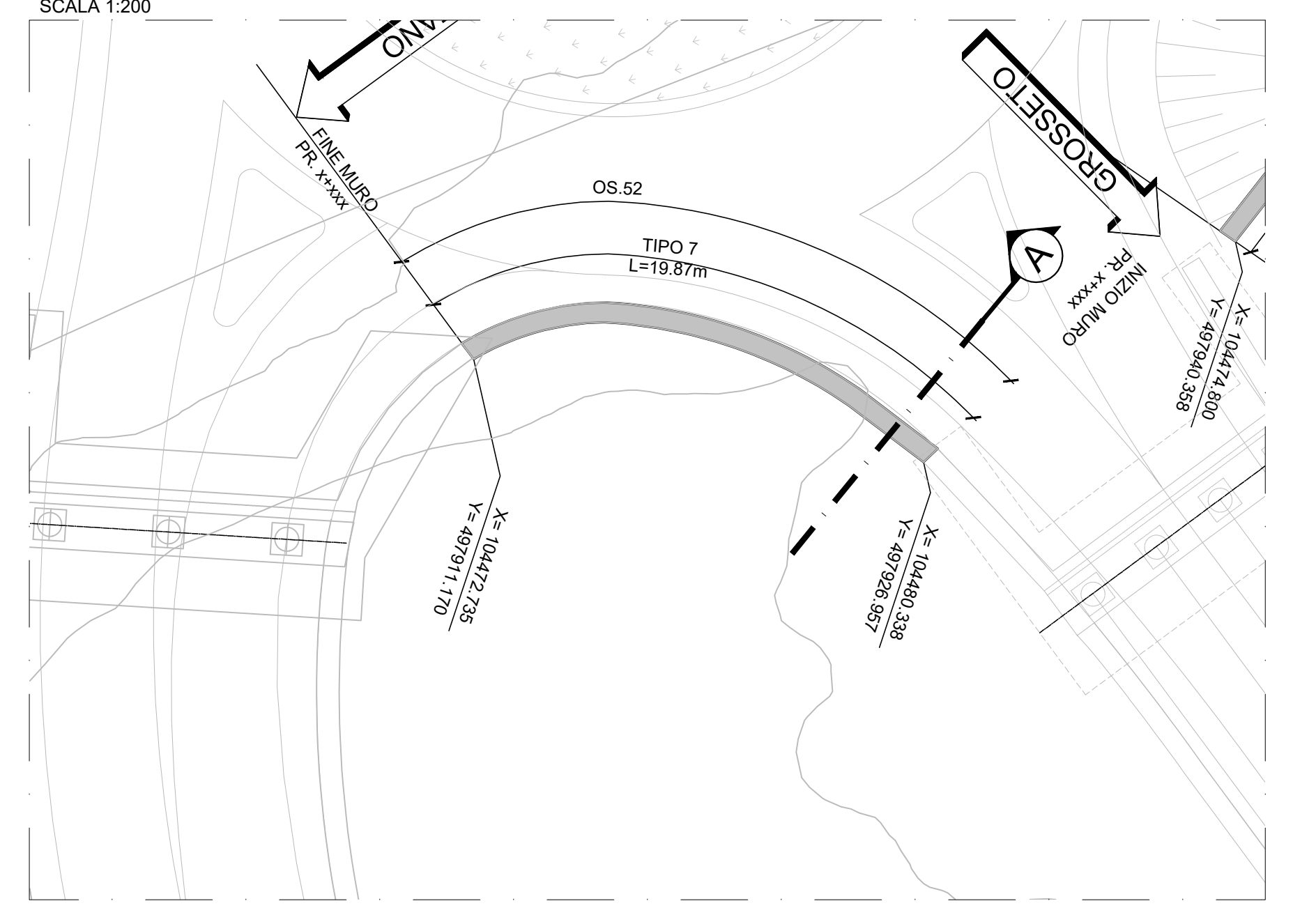


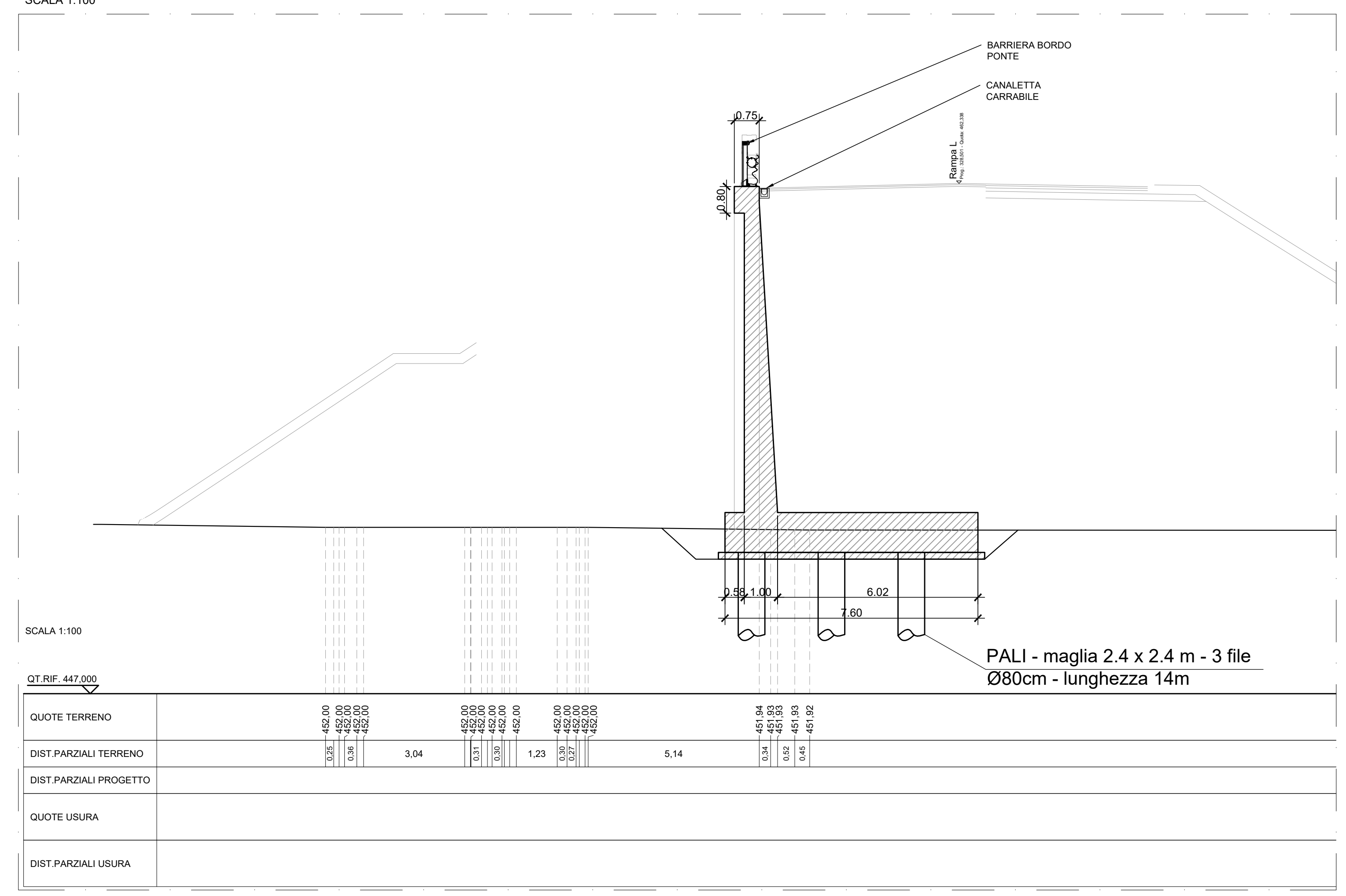
PROFILO LONGITUDINALE MURO OS52
SCALA 1:200



VISTA PLANIMETRICA MURO OS52
SCALA 1:200



SEZIONE A-A TIPO 7
SCALA 1:100



TIPOLOGICO FASI COSTRUTTIVE MURO IN SCAVO
SCALA 1:100

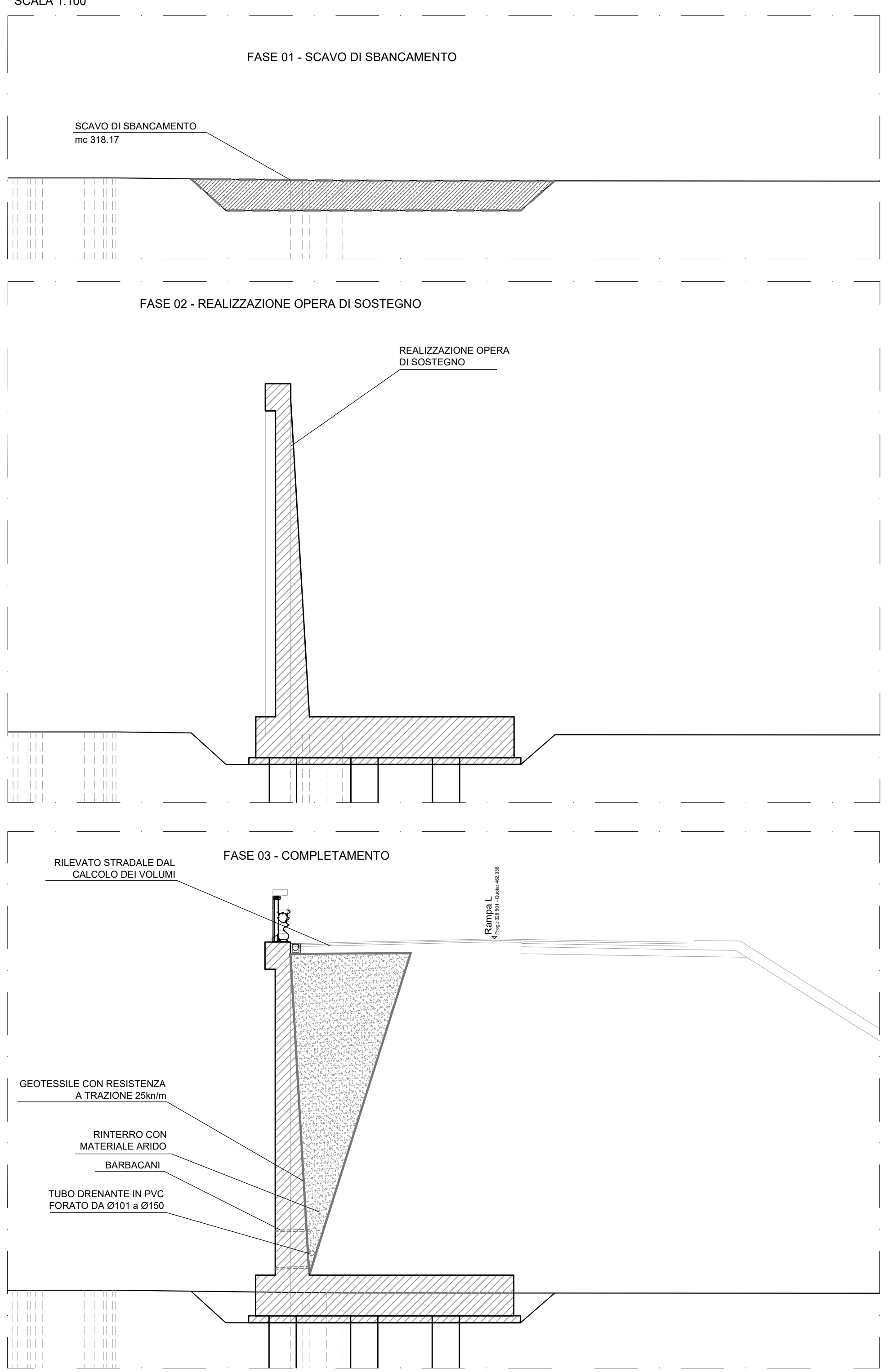


TABELLA MATERIALI

GETTO DI PULIZIA E LIVELLAMENTO

- CONFORME ALLA UNI 11104
- CLASSE DI RESISTENZA MINIMA A COMPRESIONE: C12/15
- DIMENSIONE MASSIMA DEGLI AGGREGATI: Dmax 40 mm

CALCESTRUZZO PER FONDAZIONE

- A PRESTAZIONE GARANTITA CONFORME ALLA UNI 11104
- CLASSE DI RESISTENZA MINIMA A COMPRESIONE: C32/40
- CLASSE DI CONSISTENZA SLUMP: S4
- CLASSE DI ESPOSIZIONE: XC2
- DIMENSIONE MASSIMA DEGLI AGGREGATI: Dmax 32 mm
- RAPPORTO A/C MAX: 0.60
- CONTENUTO MINIMO DI CEMENTO 300 Kg/mc
- COPRIFERRO: 40 mm

CALCESTRUZZO PER ELEVAZIONE

- A PRESTAZIONE GARANTITA CONFORME ALLA UNI 11104
- CLASSE DI RESISTENZA MINIMA A COMPRESIONE: C32/40
- CLASSE DI CONSISTENZA SLUMP: S4
- CLASSE DI ESPOSIZIONE: XC2/XF1
- DIMENSIONE MASSIMA DEGLI AGGREGATI: Dmax 20 mm
- RAPPORTO A/C MAX: 0.60
- CONTENUTO MINIMO DI CEMENTO 300 Kg/mc
- COPRIFERRO: 40 mm
- AGGREGATI CONFORMI ALLA UNI EN 12620 DI ADEGUATA RESISTENZA AL GELO/DISEGLO

ACCIAIO PER CEMENTO ARMATO IN BARRE

- TIPO B450C CONTROLLATO IN STABILIMENTO SALDABILE (PROPRIETA' MECCANICHE SECONDO UNI EN ISO 15630-2/2004)
- TENSIONE CARATTERISTICA DI SNERVAMENTO: fyk > 450 MPa
- TENSIONE CARATTERISTICA DI ROTTURA: ftk > 540 MPa
- OGNI FORNITURA DEVE ESSERE ACCOMPAGNATA DA COPIA CONFORME DEL RELATIVO CERTIFICATO, CON DATA NON ANTERIORE A TRE MESI, EMESSE DAL LABORATORIO UFFICIALE INCARICATO DEL CONTROLLO IN STABILIMENTO.

SPECIFICHE GENERALI

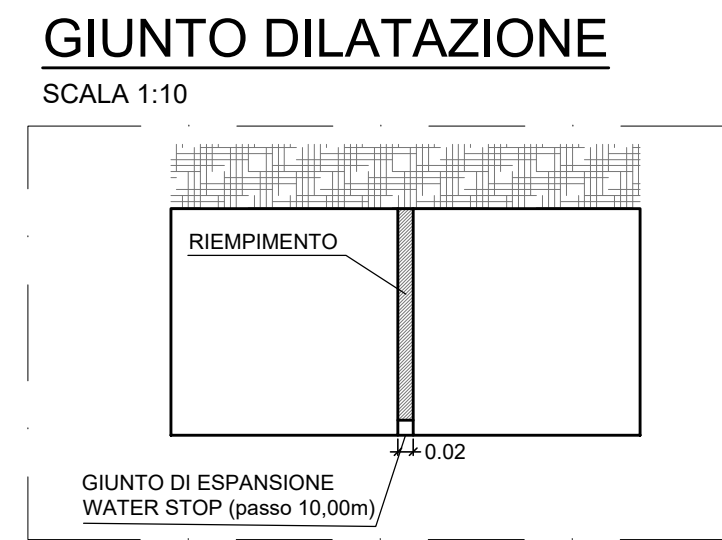
- Controllo di accettazione per il calcestruzzo (D.M. 1701/2018)
- Tutte le caratteristiche sopra indicate per il calcestruzzo devono essere riportate nella bolta di consegna.
- E' vietata qualunque aggiunta d'acqua al calcestruzzo in cantiere
- Prima di ogni getto avvisare la Direzione Lavori Strutturale
- Il getto con temperature dell'aria inferiori a 5°C deve essere autorizzato dalla Direzione Lavori Strutturale
- In fase di stagionatura dei getti impedire il distacco superficiale dei getti per pioggia o riscalamento d'acqua
- In fase di stagionatura dei getti con temperature dell'aria superiori a 25°C o in presenza di forte irraggiamento solare o di vento, procedere a bagnatura delle superfici già indurite

INCIDENZA ARMATURA TIPO 7 CON PALI

Elemento	kg/mc
Fondazione	222
Elevazione	234

INCIDENZA ARMATURA PALI

Diametro [cm]	kg/ml palo singolo
80	103



Sanas
GRUPPO FS ITALIANE

Direzione Progettazione e Realizzazione Lavori

E78 GROSSETO - FANO
Tratto Nodo di Arezzo - Selci - Lama (E45)
Adeguamento a quattro corsie del tratto
San Zeno - Arezzo - Palazzo del Pero, 1° lotto

PROGETTO DEFINITIVO | FI 508

ANAS - DIREZIONE PROGETTAZIONE E REALIZZAZIONE LAVORI

IL GEOLOGO
Dott. Geol. Roberto Salucci
Ordine dei geologi della Regione Lazio n. 633

PROGETTISTI SPECIALISTICI
Ing. Ambrogio Signorini
Ordine Ingegneri Provincia di Roma n. A35115

PROGETTAZIONE ATI:
(Mandataria)
GP INGENNERIA
GESTIONE PROGETTI INGEGNERIA s.r.l.

COORDINATORE PER LA SICUREZZA IN FASE DI PROGETTAZIONE
Arch. Santo Salvatore Vermiglio
Ordine Architetti Provincia di Reggio Calabria n. 1270

Ing. Moreno Parfili
Ordine Ingegneri Provincia di Perugia n. A2657

cooprogetti

Ing. Matteo Borrioglio
Ordine Ingegneri Provincia di Reggio Calabria n. 1270

engeko

VISTO: IL RESP. DEL PROCEDIMENTO
Ing. Francesco Piani

PROGETTISTA RESPONSABILE DELL'INTEGRAZIONE DELLE SCELTE TECNICHE, ECONOMICHE, SOCIALI, (DPR207/2001 ART. 15 COMMA 2)
Dott. Ing. GIORGIO GIANNINI

VISTO: IL RESP. DEL PROGETTO
Arch. Piani, Marco Calzavara

OPERE D'ARTE MINORI
OPERE DI SOSTEGNO - MURI -
PIANTA PROSPETTO E PARTICOLARI COSTRUTTIVI
OSS2

CODICE PROGETTO	NOME FILE	REVISIONE	SCALA
PROGETTO DPIFI508D23	P010552STRDIO1_B	B	VAR.

REV.	DESCRIZIONE	DATA	REDATTO	VERIFICATO	APPROVATO
D					
C					
B	Revisione a seguito istruttoria n°U. 0016028.09-01-2024	Gennaio '24	Guidobaldi	Resto	Guiducci
A	Emissione	Agosto '23	Guidobaldi	Resto	Guiducci