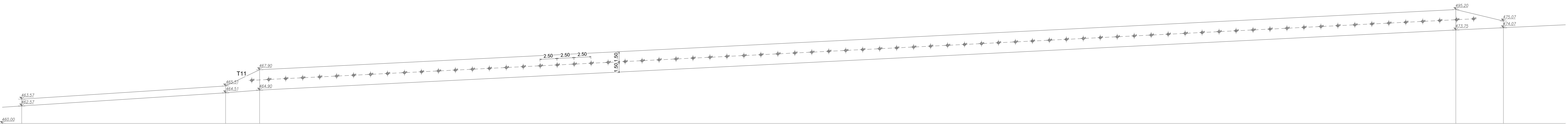
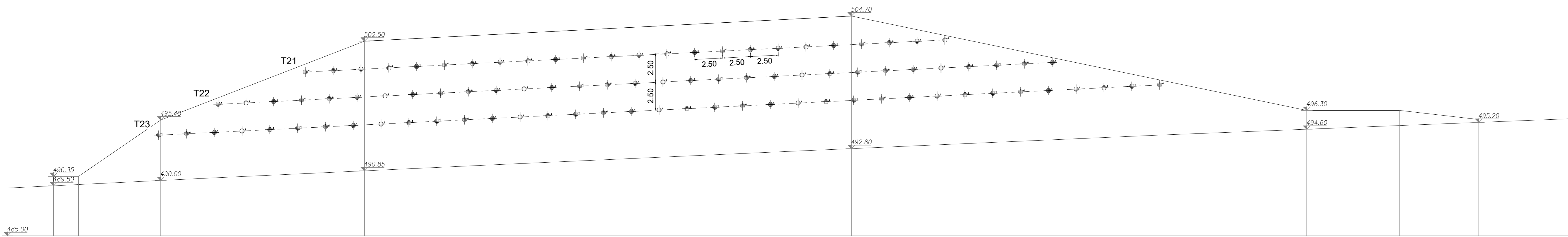


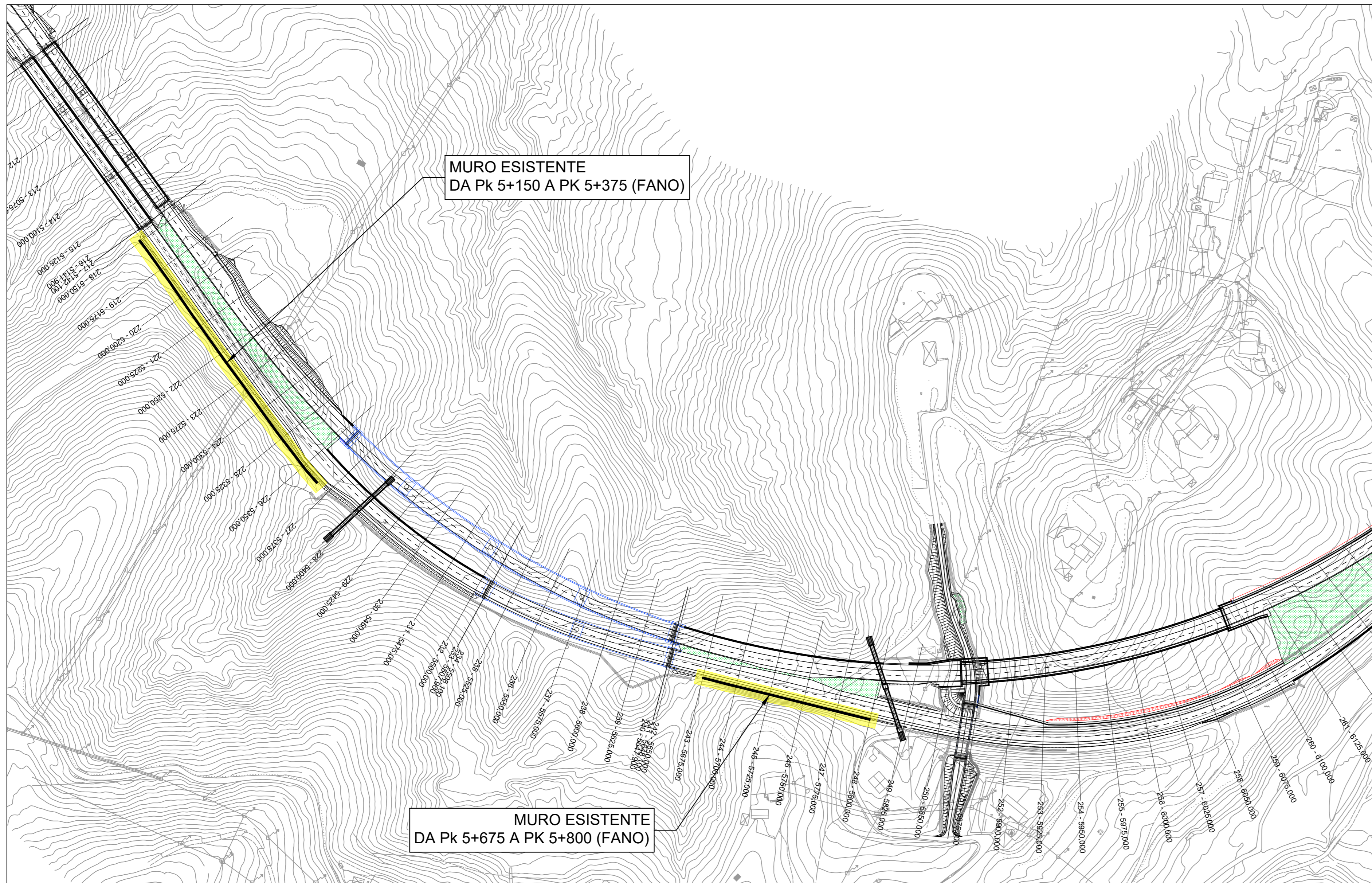
ADEGUAMENTO SISMICO MURO ESISTENTE
DA PK 5+150 A PK 5+375 (FANO)
SCALA 1:200



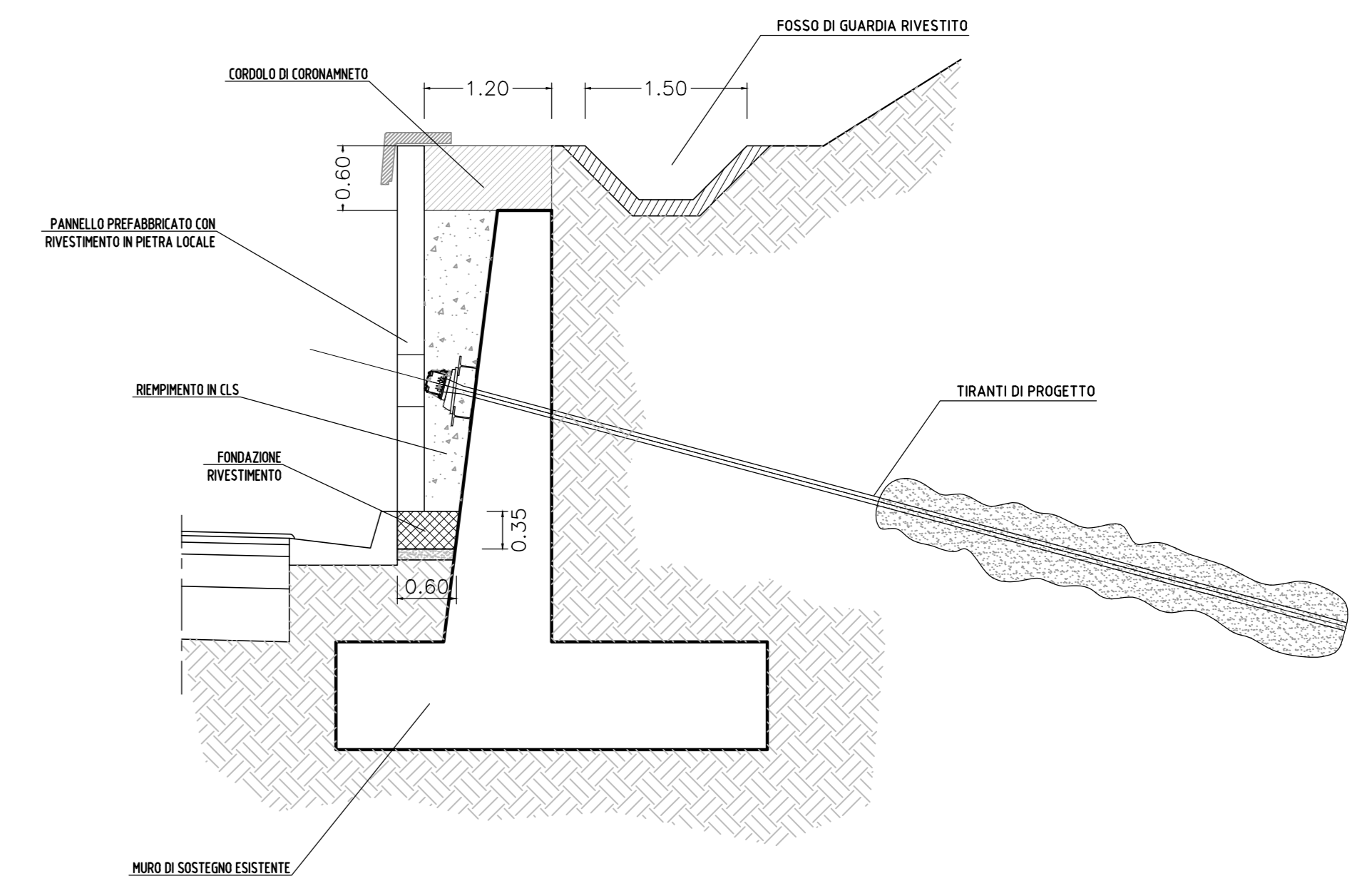
ADEGUAMENTO SISMICO MURO ESISTENTE
DA PK 5+675 A PK 5+800 (FANO)
SCALA 1:200



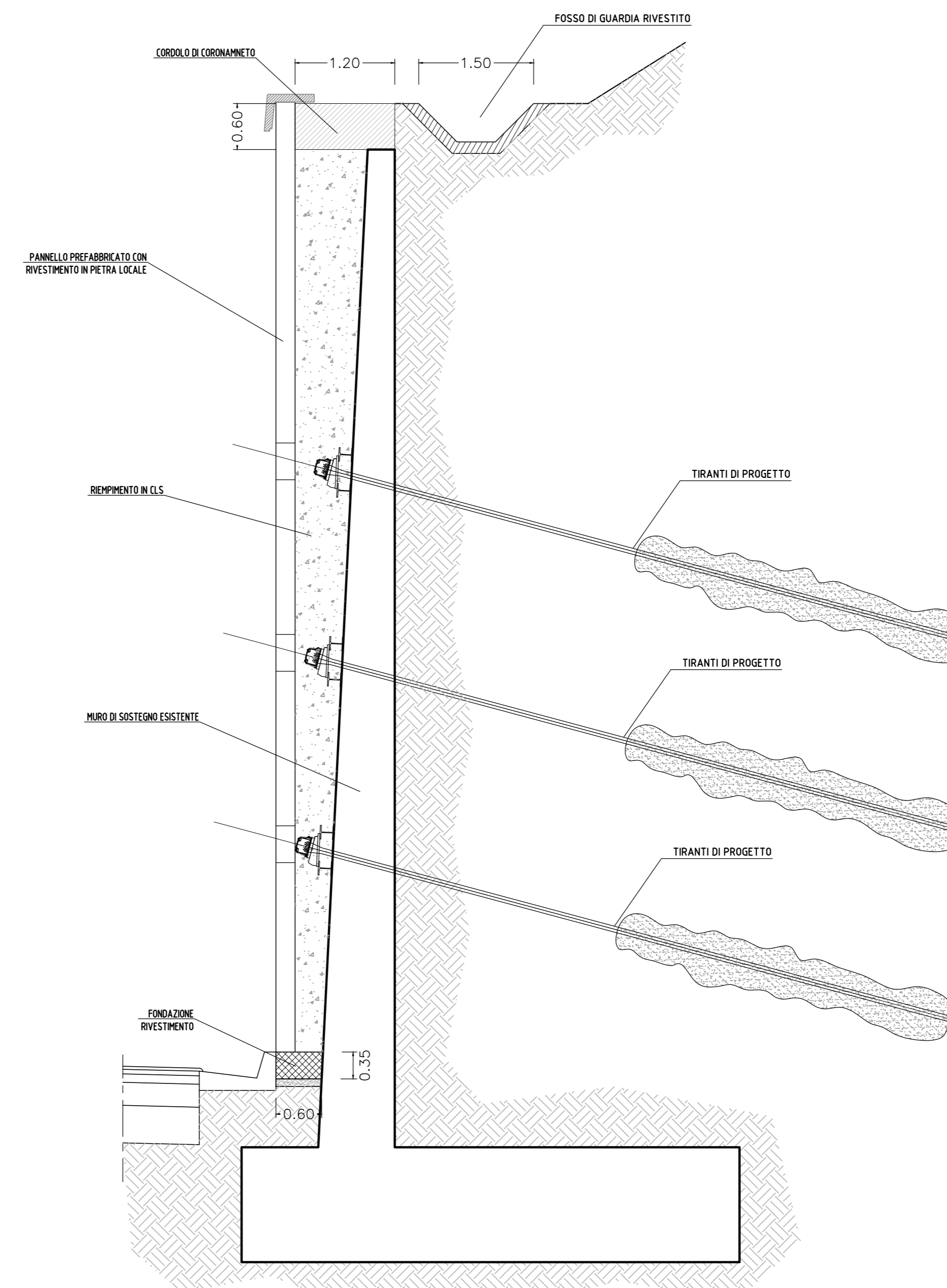
STRALCIO PLANIMETRICO
SCALA 1:2.000



SEZIONE TIPO
SCALA 1:50



SEZIONE TIPO
SCALA 1:50



TIES TABLE - TOT											
TIRANTI	TIRANTI (n.)	TREFOLI (n.)	int. (m)	l. sb. (m)	l. subb. (m)	l. soffo (m)	l. tot. (m)	TRAVE (HEA)	inclin. (α°)	pretenz. (KN)	perforaz. (mm)
T11	73	4	2.50	14.00	5.00	1.00	20.00	240	15°	100	200

TIES TABLE - TOT											
TIRANTI	TIRANTI (n.)	TREFOLI (n.)	int. (m)	l. sb. (m)	l. subb. (m)	l. soffo (m)	l. tot. (m)	TRAVE (HEA)	inclin. (α°)	pretenz. (KN)	perforaz. (mm)
T21	24	4	2.50	14.00	5.00	1.00	20.00	240	15°	100	200
T22	31	4	2.50	12.00	5.00	1.00	18.00	240	15°	100	200
T23	37	4	2.50	12.00	5.00	1.00	18.00	240	15°	100	200

Sanas
GRUPPO FS ITALIANE
Direzione Progettazione e Realizzazione Lavori

E78 GROSSETO - FANO
Tratto Nodo di Arezzo - Selci - Lama (E45)
Adeguamento a quattro corsie del tratto
San Zeno - Arezzo - Palazzo del Pero, 1° lotto

PROGETTO DEFINITIVO | FI 508

ANAS - DIREZIONE PROGETTAZIONE E REALIZZAZIONE LAVORI

IL GEOLOGO Dott. Geol. Roberto Salucci Ordine dei geologi della Regione Lazio n. 633	I PROGETTISTI SPECIALISTICI Ing. Ambrogio Signorini Ordine Ingegneri Provincia di Roma n. A35111	PROGETTAZIONE ATI: GPI INGEGNERIA GESTIONE PROGETTI INGEGNERIA s.r.l. (Mandataria)
COORDINATORE PER LA SICUREZZA IN FASE DI PROGETTAZIONE Arch. Sesto Salvatore Vermiglio Ordine Architetti Provincia di Reggio Calabria n. 1270	Ing. Moreno Parfili Ordine Ingegneri Provincia di Perugia n. A2657	coopprogetti (Mandante)
VISTO: IL RESP. DEL PROCEDIMENTO Ing. Francesco Pisanò	Ing. Matteo Bonfiglioli Ordine Ingegneri Provincia di Reggio Calabria n. 1270	engeko (Mandante)
VISTO: IL RESP. DEL PROGETTO Arch. Prof. Marco Calzavara	Ing. Giampaolo... Ordine Ingegneri Provincia di Roma n. 14979	PROGETTISTA RESPONSABILE DELL'INTEGRAZIONE E DELLE SELEZIONI CALCOLISTICHE (DPR/207/10 ART 15 COMMA 1) Dott. Ing. GIORGIO GIANNINI 14/03/20

OPERE D'ARTE MINORI - OPERE DI SOSTEGNO
Asse principale
Adeguamento opere di sostegno esistenti
Pianta prospetti e particolari costruttivi

CODICE PROGETTO	NOME FILE	REVISIONE	SCALA
PROGETTO DPFI508 D 23	P010555TRDIO1_A		
ELAB.	P010555STRDIO1	A	

REV.	DESCRIZIONE	DATA	REDATTO	VERIFICATO	APPROVATO
A	Emissione	Agosto '23	Guidobaldi	Resto	Guiducci