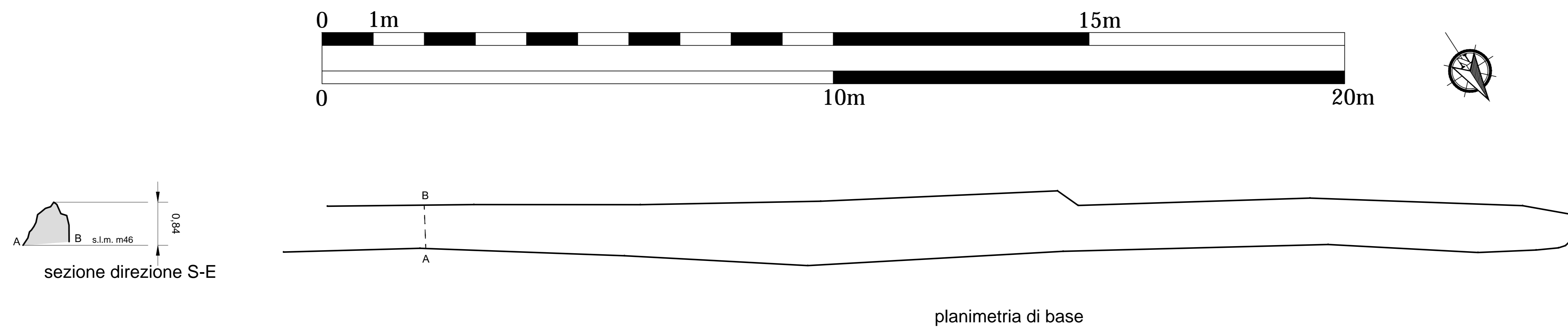


RILIEVO VOLUMETRICO



scala: 1:50

VISTA FOTOGRAFICA GENERALE

SE

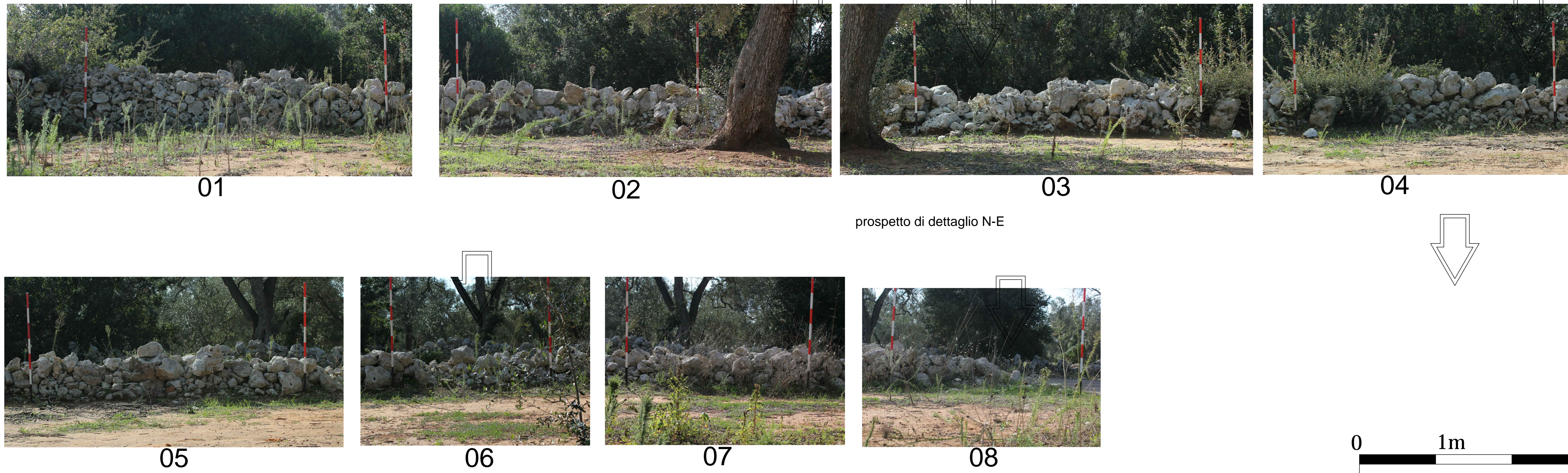


NO

prospetto generale N-E

scala: 1:50

VISTA FOTOGRAFICA DI DETTAGLIO



prospetto di dettaglio N-E

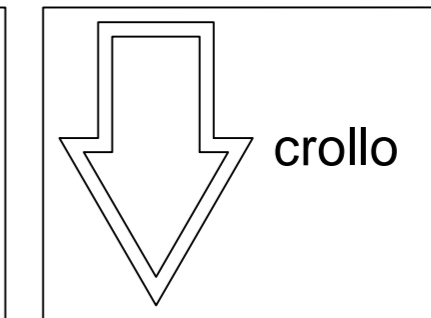
scala: 1:25



Muro orientato E-O, a chiusura di un uliveto (a Nord) e una strada (a Sud).

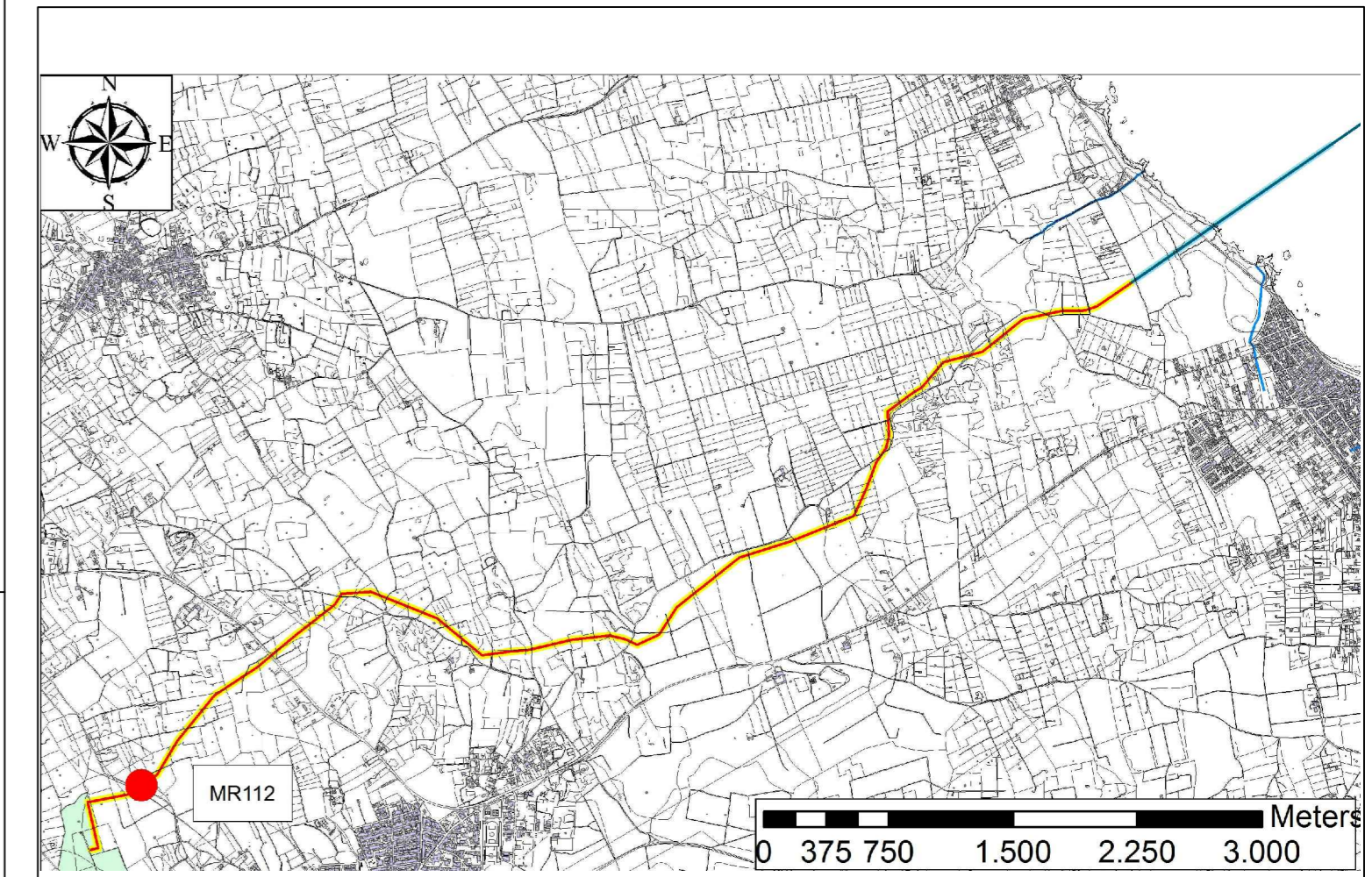
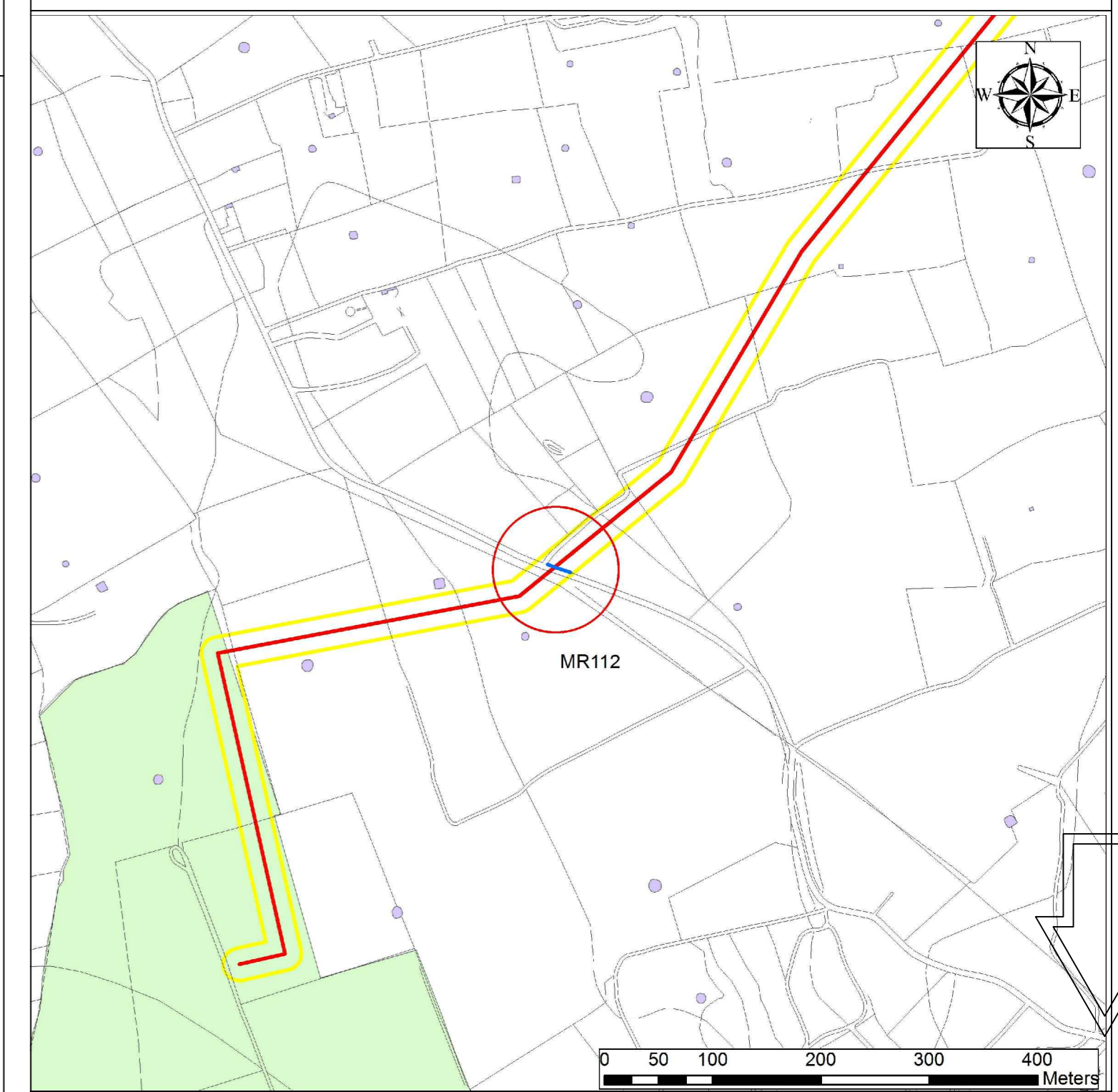
Prospetto Nord.

La visibilità risulta buona.  
 Il muro è costituito da pietre di varie forme e dimensioni accumulate per stratificazione molto disordinata e incoerente, in particolare al limite occidentale dove i costitutivi sembrano accumulati quasi per getto. Numerose le pietre di grandi dimensioni. L'estremità orientale si distingue dal resto, essendo maggiormente estesa in altezza e costituita da pietre di medie e piccole dimensioni, accumulate in maniera più ordinata. Si presenta in cattivo stato di conservazione.



- Microtunnel
- Corridoio 30m
- Tracciato di Progetto

Tipologia 1 - Accumulazione disordinata per getto.  
 scala: 1:50



PROGETTO		DESCRIZIONE		SCALA		Foglio	
01	02	03	04	05	06	07	08
TRANS ADRIATIC PIPELINE		TRANS ADRIATIC PIPELINE		TRANS ADRIATIC PIPELINE		TRANS ADRIATIC PIPELINE	
ENVIRONMENTAL RESOURCES MANAGEMENT		ENVIRONMENTAL RESOURCES MANAGEMENT		ENVIRONMENTAL RESOURCES MANAGEMENT		ENVIRONMENTAL RESOURCES MANAGEMENT	