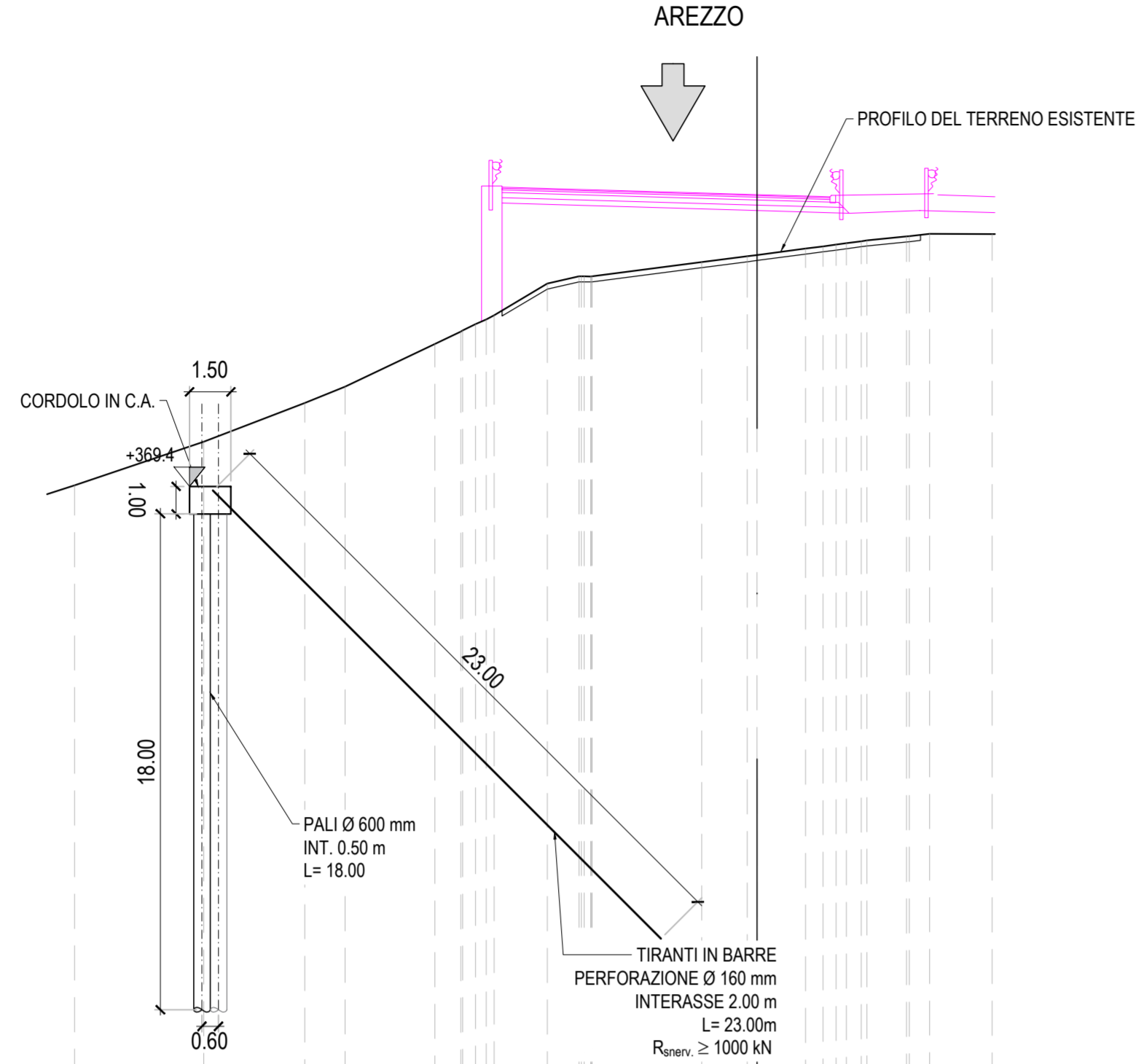


SEZIONE Progr. GR. 3+100

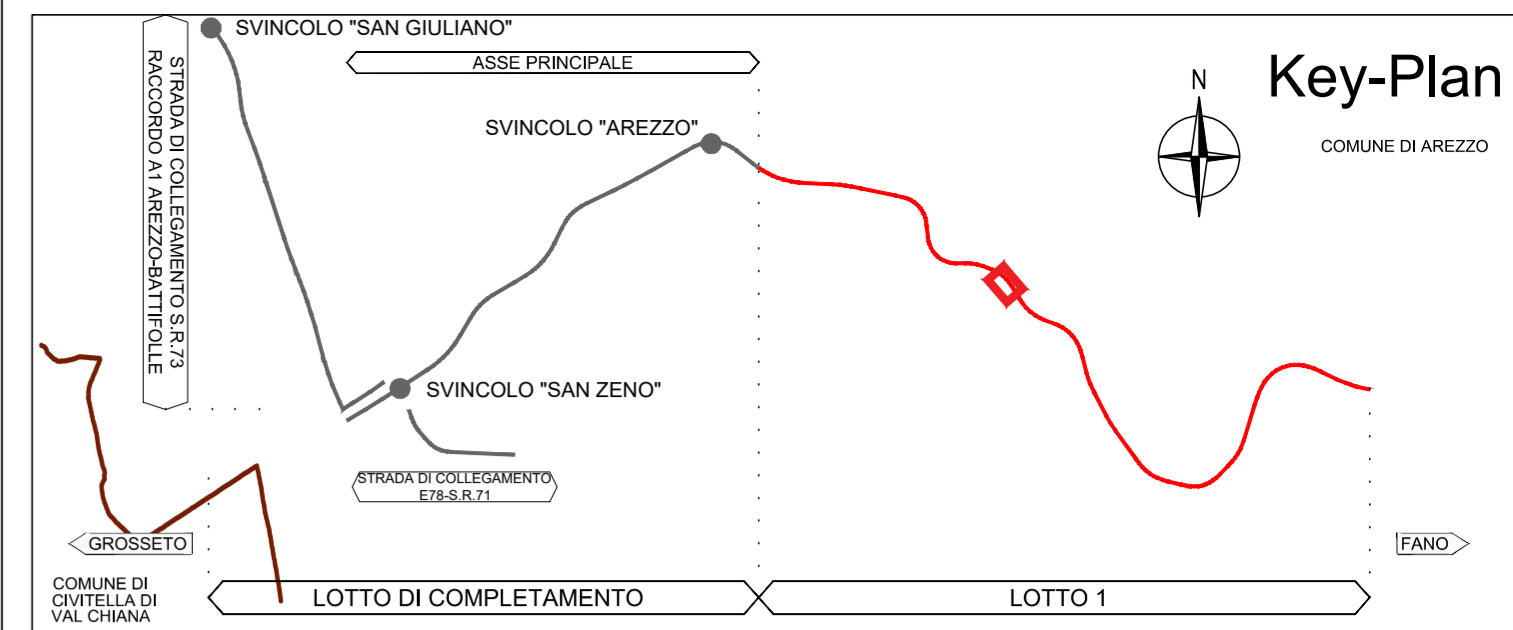
SEZIONE N.: 132  
 QT. PROGETTO: 378,970  
 DIST. PROG.: 3100,000  
 DIST. PREC.: 25,000  
 DIST. SUCC.: 25,000

AREZZO



QT. RIF. 345,000

QUOTE TERRENO	-369.42	-370.00	-371.41	-372.00	-373.55	-374.00	-374.27	-374.59	-375.74	-376.00	-376.01	-376.52	-376.78	-377.01	-377.09	-377.28	-377.31	-377.45	-377.54	-377.54
DIST. PARZIALI TERRENO		4.69	3.67	1.46	3.26	0.98	0.98	1.93	1.18	3.98	1.64	1.77	0.83	0.84	0.84	1.44	0.74	2.27		





**Direzione Progettazione e Realizzazione Lavori**

**E78 GROSSETO - FANO**  
 Tratto Nodo di Arezzo – Selci – Lama (E45)  
 Adeguamento a quattro corsie del tratto  
 San Zeno – Arezzo – Palazzo del Pero, 1° lotto

PROGETTO DEFINITIVO
FI 508

ANAS - DIREZIONE PROGETTAZIONE E REALIZZAZIONE LAVORI

<p><b>IL GEOLOGO</b>                  Dott. Geol. Roberto Salucci                  Ordine dei geologi della Regione Lazio n. 633</p>	<p><b>I PROGETTISTI SPECIALISTICI</b>                  Ing. Ambrogio Signarelli                  Ordine Ingegneri Provincia di Roma n. A35111</p>	<p><b>PROGETTAZIONE ATI: (Mandataria)</b>  <b>GP INGEGNERIA</b>                  GESTIONE PROGETTI INGEGNERIA srl                  (Mandante)</p>	<p><b>COORDINATORE PER LA SICUREZZA IN FASE DI PROGETTAZIONE</b>                  Arch. Santo Salvatore Vermiglio                  Ordine Architetti Provincia di Reggio Calabria n. 1270</p>	<p><b>Ing. Moreno Panfilii</b>                  Ordine Ingegneri Provincia di Perugia n. 2257</p>	<p><b>Ing. Matteo Borzini</b>                  Ordine Ingegneri Provincia di Pordenone n. 7904</p>	<p><b>Ing. Giuseppe Festa</b>                  Ordine Ingegneri Provincia di Roma n. 20629</p>	<p><b>IL PROGETTISTA RESPONSABILE DELL'INTEGRAZIONE DELLE PRESTAZIONI SPECIALISTICHE. (DPR207/10 ART 15 COMMA 12)</b>                  Dott. Ing. GIORGIO GUIDUCCI                  Ordine INGEGNERI ROMA n. 14035</p>
--	---	---	---	---	--	--	--

**STUDI ED INDAGINI**  
 Geotecnica  
 Intervento di stabilizzazione da prog. 2+900 alla pk 3+125 (frana 3 e 4)  
 Sezioni TAV 3 DI 3

CODICE PROGETTO		NOME FILE	REVISIONE	SCALA
PROGETTO	LM/PROG ANNO	P010S56STRSZ03_A		
CODICE LAB. <b>DPFI508 D 23</b>		CODICE ELAB. <b>P010S56STRSZ03</b>	A	1:200
D				
C				
B				
A	Emissione a seguito di istruttoria n°0016028.09-01-2024	Gennaio '24	Colleselli	Bordugo
REV.	DESCRIZIONE	DATA	REDATTO	VERIFICATO
				Guiducci