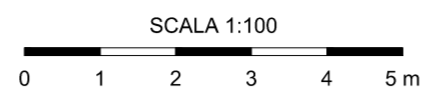


VALLE

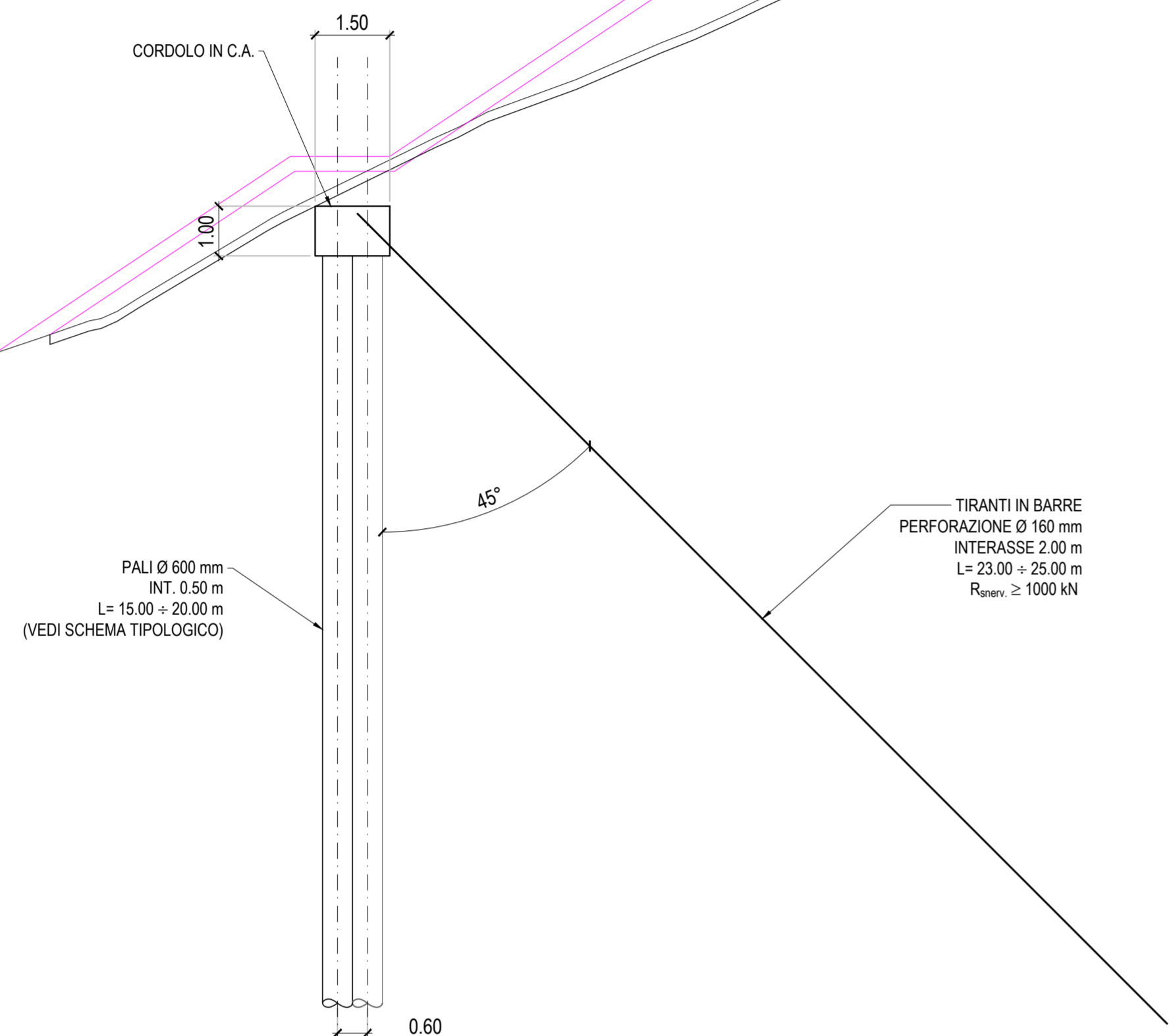
SEZIONE TIPOLOGICA



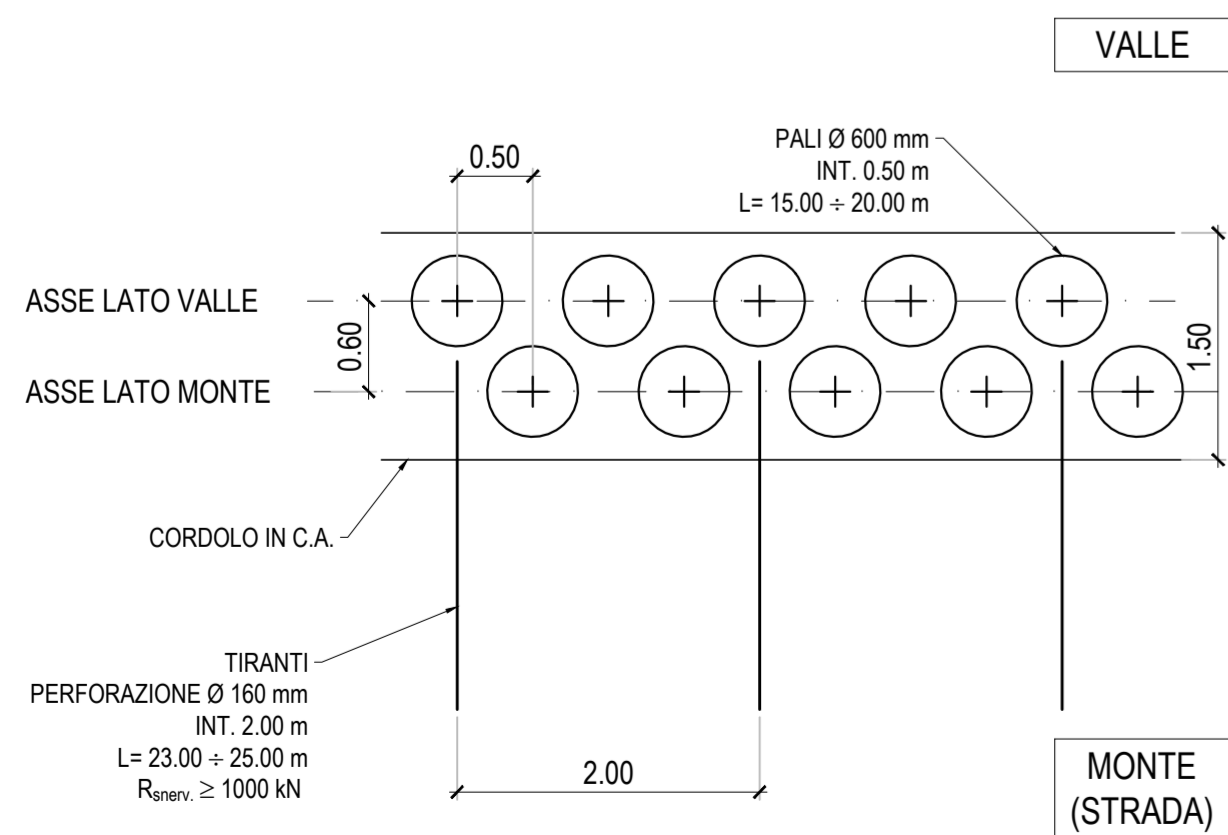
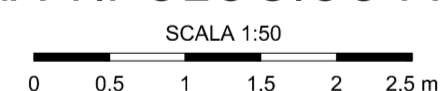
AREZZO

FANO

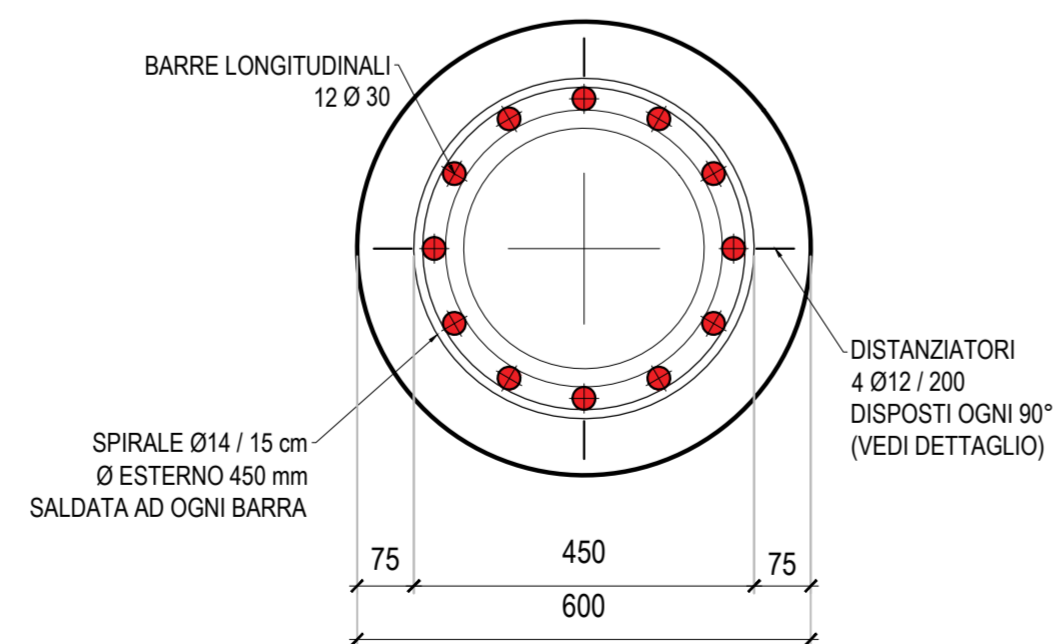
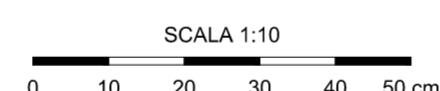
MONTE



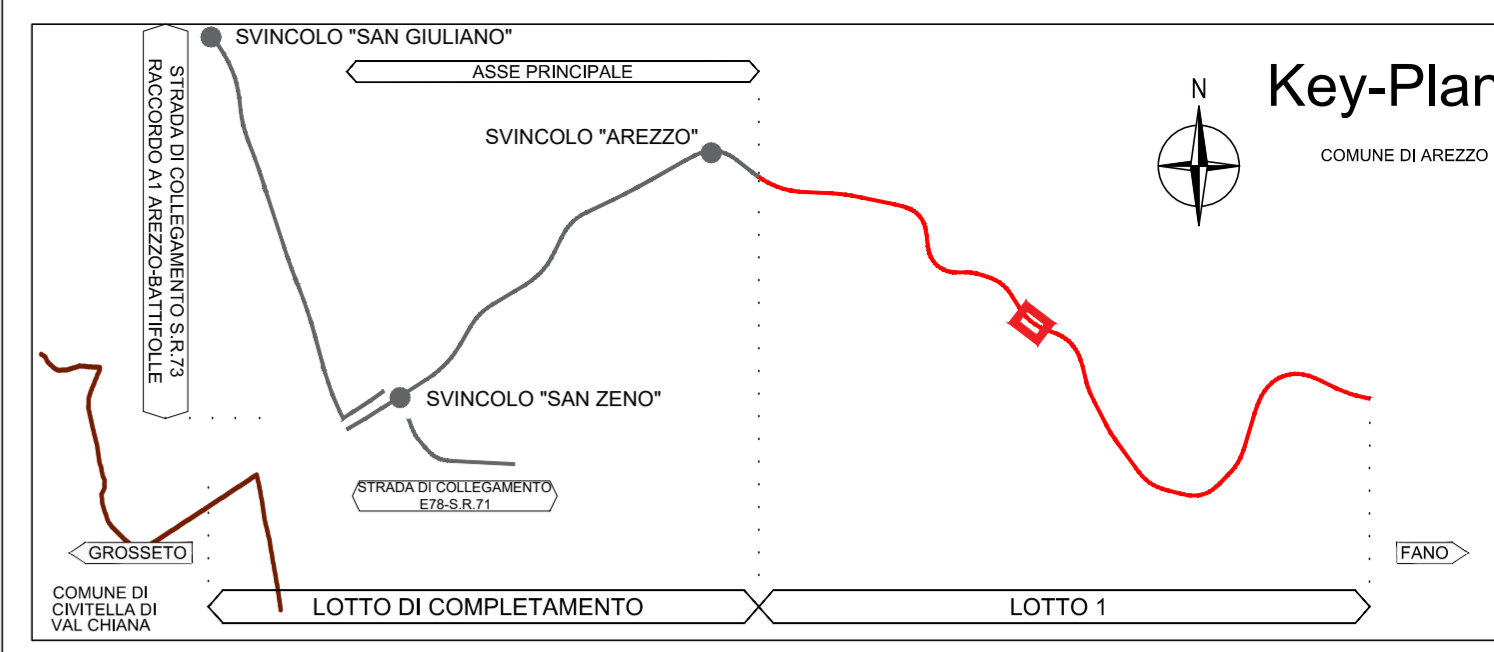
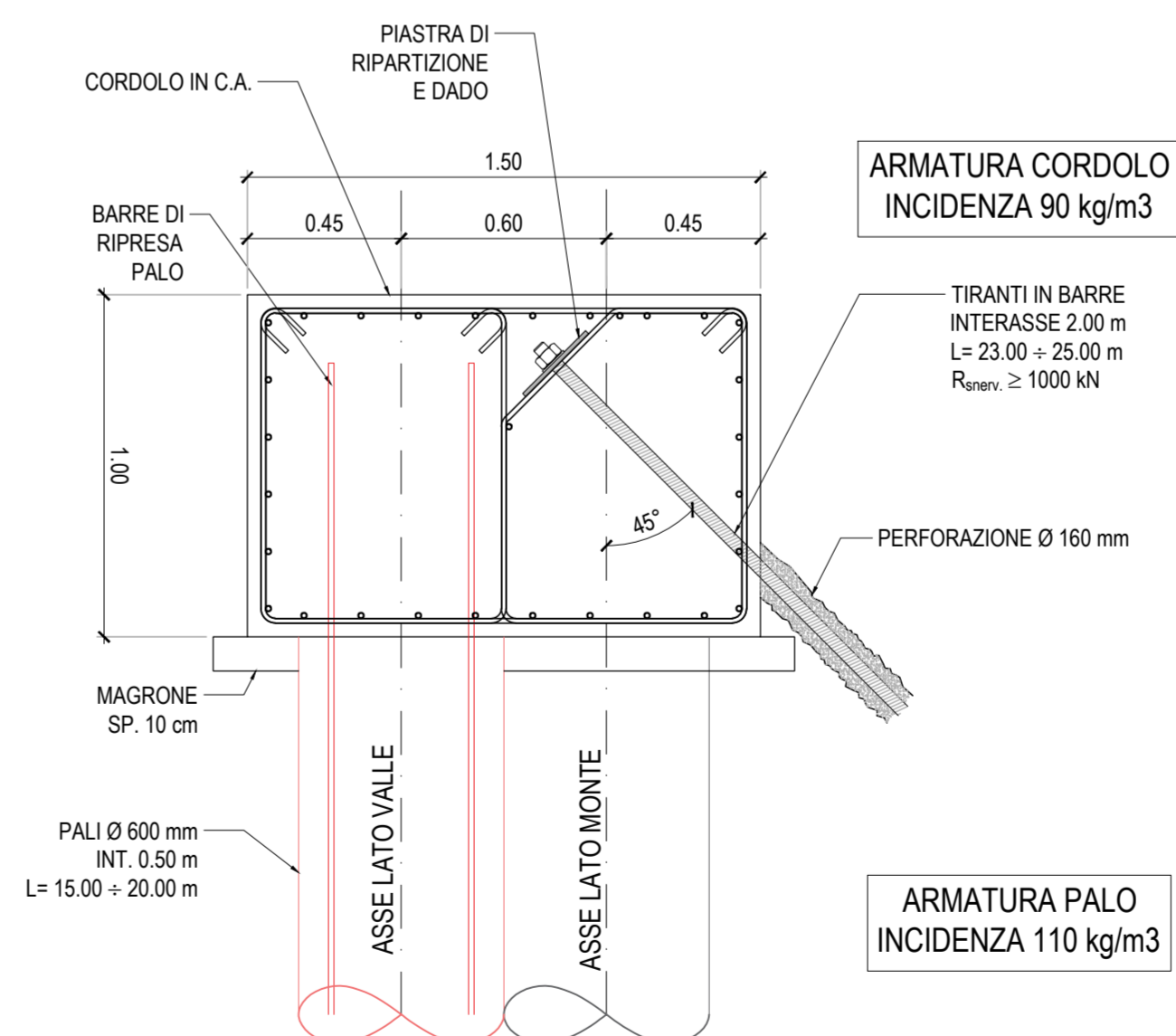
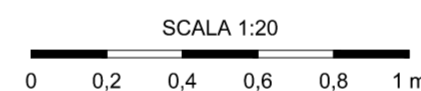
SCHEMA TIPOLOGICO PARATIA



SEZIONE TIPOLOGICA PALO

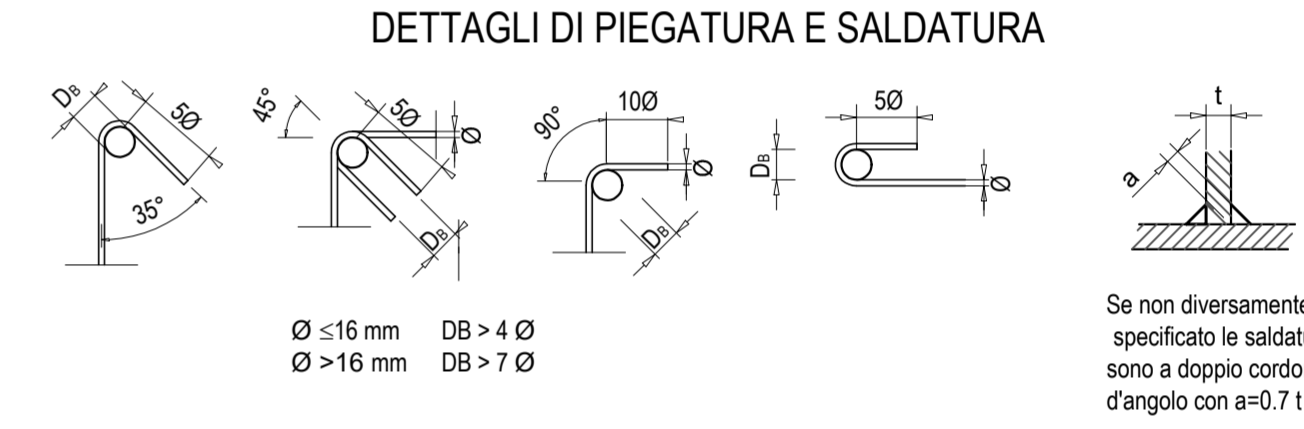


PARTICOLARE CORDOLO



MATERIALI E DISPOSIZIONI COSTRUTTIVE

- CALCESTRUZZO STRUTTURALE PER PALI**
Calcestruzzo gettato in opera conforme alla norma UNI EN 206-1:
- Classe di esposizione ambientale XC2;
 - Classe di resistenza C25/30;
 - classe di consistenza al getto S5;
 - Inerte Ø max. 20 mm
 - Rapporto A/C = 0.60;
 - Contenuto minimo di cemento 300 kg/m³;
 - Copriferro min. 75 mm.
- ACCIAIO PER ARMATURE**
Armatura in barre ad aderenza migliorata:
- acciaio tipo B450C;
 - resistenza caratteristica a snervamento F_{yk} ≥ 450 N/mm²;
 - resistenza caratteristica a rottura F_{tk} ≥ 540 N/mm².
- TIRANTI**
Tiranti in barre:
- R_{tenv} ≥ 1000 kN
 - Perforazione Ø 160 mm.
- CALCESTRUZZO STRUTTURALE PER CORDOLI**
Calcestruzzo gettato in opera conforme alla norma UNI EN 206-1:
- Classe di esposizione ambientale XC2-XF1;
 - Classe di resistenza C32/40;
 - classe di consistenza al getto S4;
 - Rapporto A/C = 0.50;
 - Contenuto minimo di cemento 300 kg/m³;
 - Copriferro min. 40 mm.



Sanas
GRUPPO FS ITALIANI

Direzione Progettazione e Realizzazione Lavori

E78 GROSSETO - FANO
Tratto Nodo di Arezzo – Selci – Lama (E45)
Adeguamento a quattro corsie del tratto
San Zeno – Arezzo – Palazzo del Pero, 1° lotto

PROGETTO DEFINITIVO FI 508

ANAS - DIREZIONE PROGETTAZIONE E REALIZZAZIONE LAVORI

IL GEOLOGO Dott. Geol. Roberto Salucci Ordine dei geologi della Regione Lazio n. 633	I PROGETTISTI SPECIALISTICI Ing. Ambrogio Signarelli Ordine Ingegneri Provincia di Roma n. A35111	PROGETTAZIONE ATI: (Mandataria) GP INGENNERIA GESTIONE PROGETTI INGENNERIA srl (Mandante)
COORDINATORE PER LA SICUREZZA IN FASE DI PROGETTAZIONE Arch. Santo Salvatore Vermiglio Ordine Architetti Provincia di Reggio Calabria n. 1270	Ing. Moreno Panfilii Ordine Ingegneri Provincia di Perugia n. 2857	(Mandante)
VISTO: IL RESP. DEL PROCEDIMENTO Ing. Francesco Pisani	Ing. Matteo Borzaga Ordine Ingegneri Provincia di Pordenone n. 790	(Mandante)
VISTO: IL RESP. DEL PROGETTO Arch. Pianif. Marco Calozza	Ing. Giuseppe Festa Ordine Ingegneri Provincia di Roma n. 20629	IL PROGETTISTA RESPONSABILE DELL'INTEGRAZIONE DELLE PRESTAZIONI SPECIALISTICHE. (DPR207/10 ART 15 COMMA 2) Dott. Ing. GIORGIO GUIDUCCI ORDINE INGEGNERI ROMA n. 14035

STUDI ED INDAGINI
Geotecnica
Intervento di stabilizzazione da prog. 3+325 alla pk 3+425 (frana 5)
Dettagli

CODICE PROGETTO	NOME FILE	REVISIONE	SCALA
PROGETTO D P F I 5 0 8	P010S57STRDC01_A	A	varie
LM/PROG ANNO D 23	CODICE ELAB. P010S57STRDC01		
D			
C			
B			
A	Emissione a seguito di istruttoria n°0016028.09-01-2024	Gennaio '24	Colleselli Bordugo Guiducci
REV.	DESCRIZIONE	DATA	REDATTO VERIFICATO APPROVATO