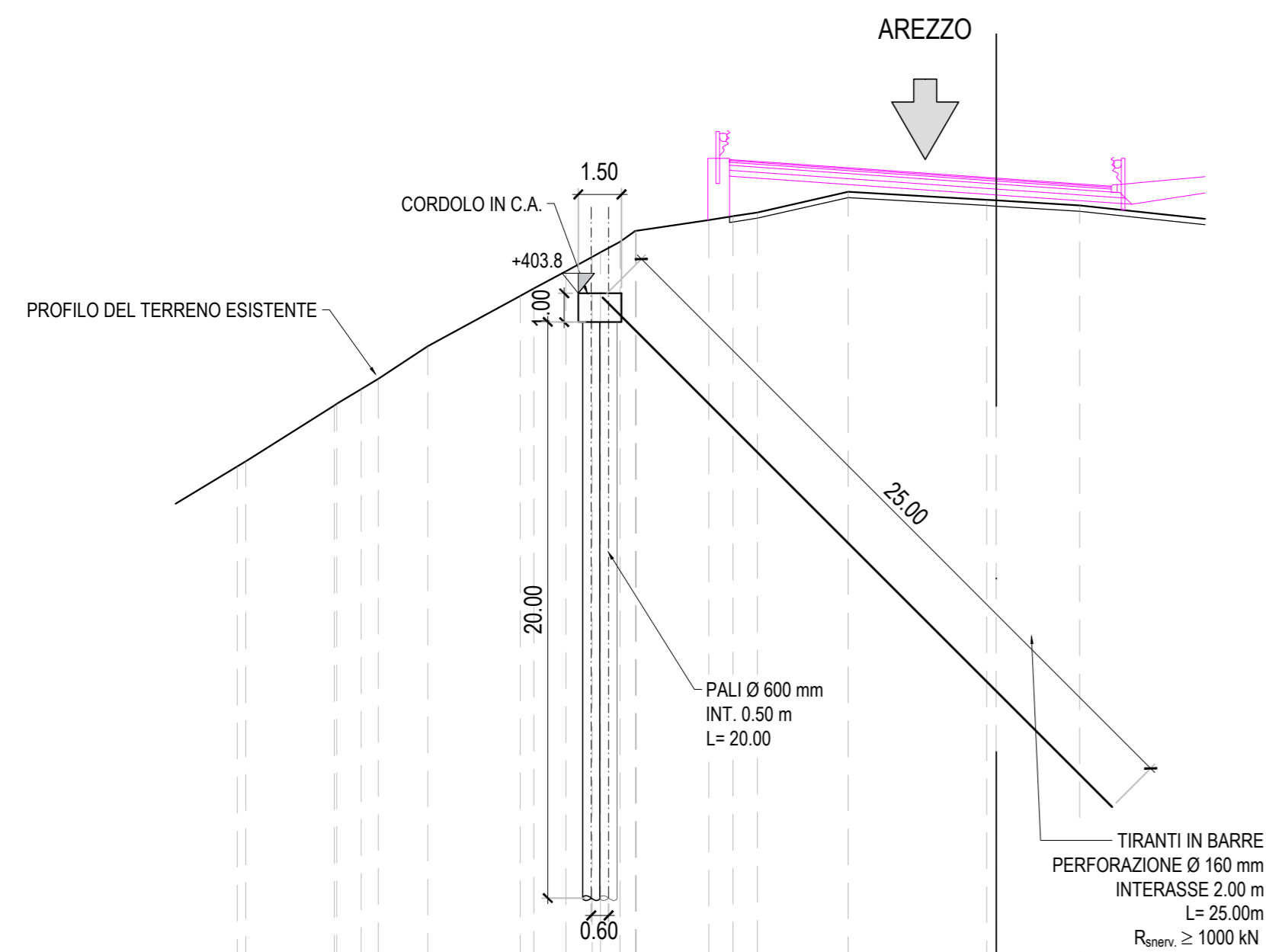


SEZIONE Progr. GR. 3+775

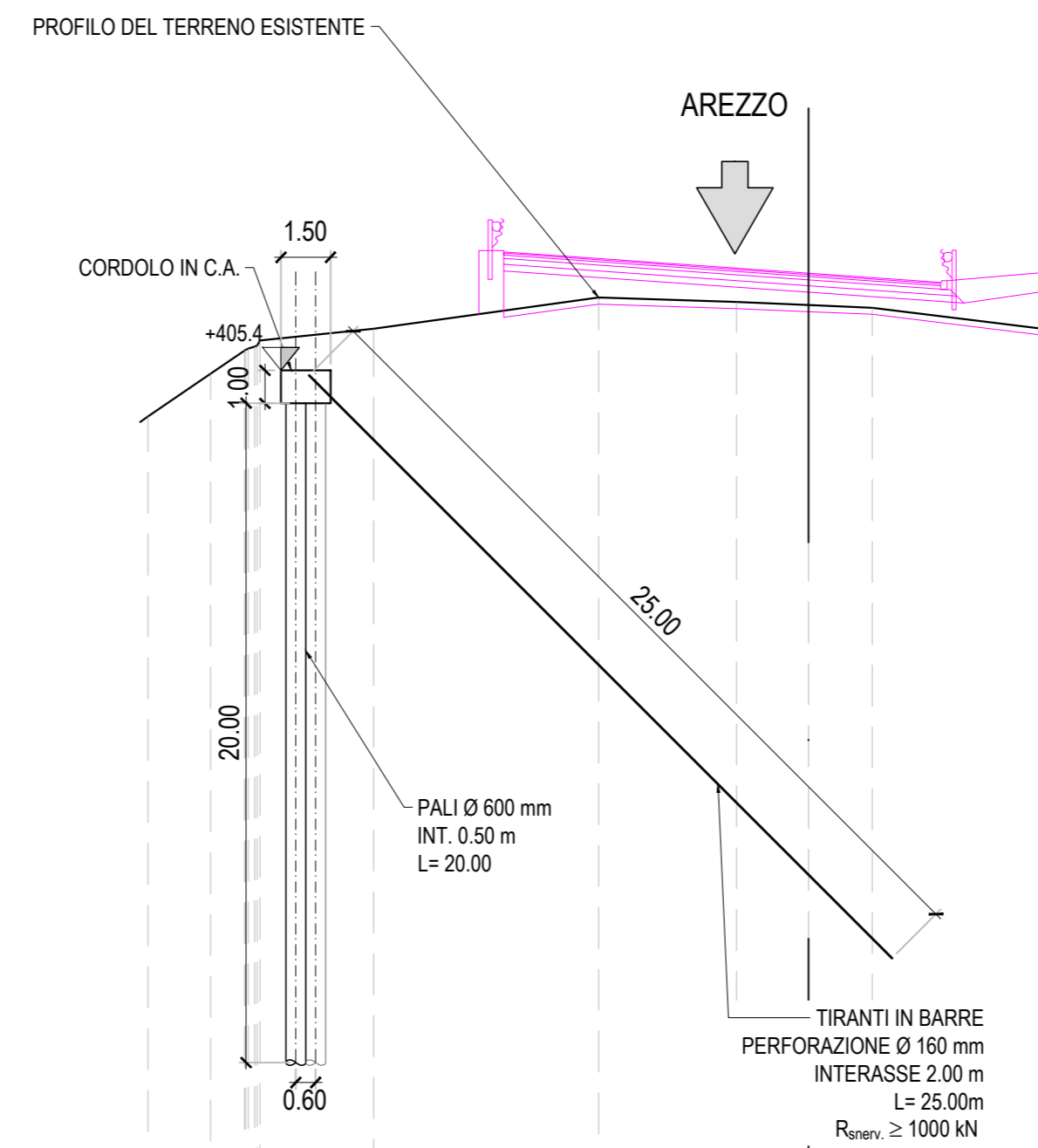
SEZIONE N.: 159  
 QT. PROGETTO: 407,830  
 DIST.PROG.: 3775,000  
 DIST.PREC.: 25,000  
 DIST.SUCC.: 25,000



QUOTE TERRENO	397,82	398,00	398,94	400,51	400,86	402,00	403,74	404,00	404,59	405,10	405,62	406,00	406,38	406,51	406,64	407,36	407,08	407,06	406,88
DIST.PARZIALI TERRENO		3,07	0,84	0,68	1,72	3,21	1,10	0,04	0,02	0,03	0,03	2,51	0,04	0,03	3,15	4,80	2,90		

SEZIONE Progr. GR. 3+800

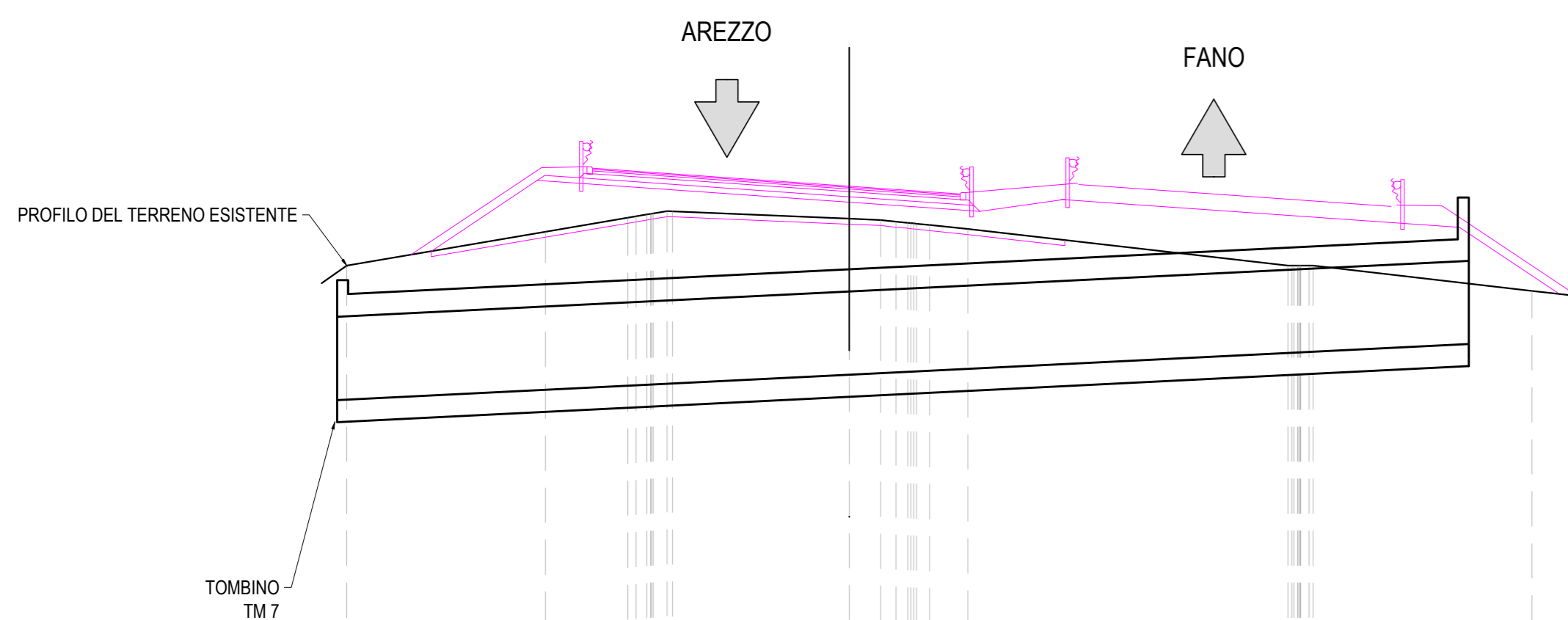
SEZIONE N.: 160  
 QT. PROGETTO: 408,347  
 DIST.PROG.: 3800,000  
 DIST.PREC.: 25,000  
 DIST.SUCC.: 25,000



QUOTE TERRENO	403,00	405,29	406,30	406,67	407,61	407,47	407,38	407,30
DIST.PARZIALI TERRENO	1,89	1,03	3,44	6,82	4,19	2,18	1,93	

SEZIONE Progr. GR. 3+825

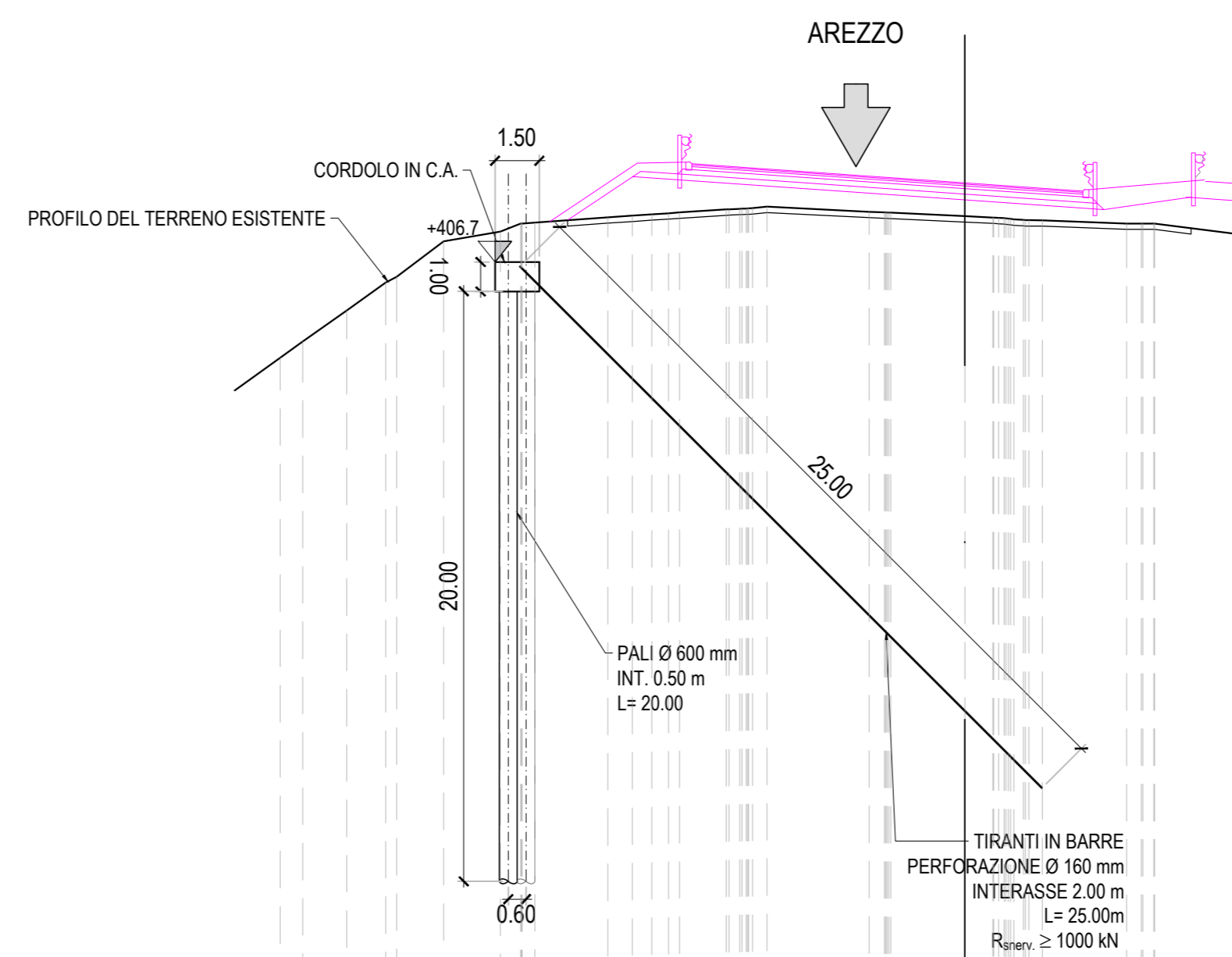
SEZIONE N.: 161  
 QT. PROGETTO: 408,864  
 DIST.PROG.: 3825,000  
 DIST.PREC.: 25,000  
 DIST.SUCC.: 25,000



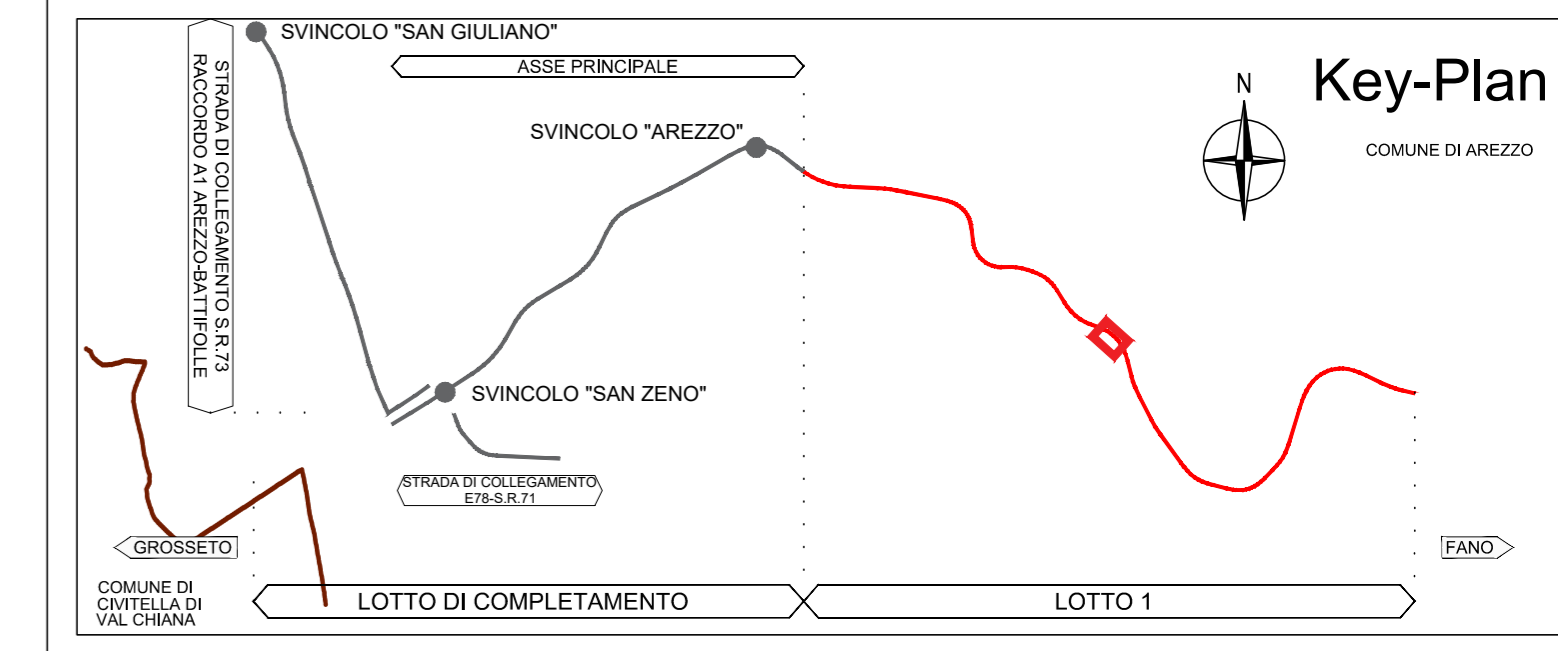
QUOTE TERRENO	406,00	407,22	407,73	407,84	407,96	407,69	407,65	407,53	407,46	407,32	406,00	406,00	405,08
DIST.PARZIALI TERRENO		7,16	2,97	0,10	0,12	6,37	1,13	0,12	0,08	1,38	11,54		7,89

SEZIONE Progr. GR. 3+850

SEZIONE N.: 162  
 QT. PROGETTO: 409,381  
 DIST.PROG.: 3850,000  
 DIST.PREC.: 25,000  
 DIST.SUCC.: 25,000



QUOTE TERRENO	403,45	404,00	405,05	406,30	407,40	407,73	408,03	408,21	408,27	408,35	408,38	408,48	408,50	408,57	408,57	408,30	408,37	408,25	408,20	408,17	408,11	408,00	408,00	405,08	
DIST.PARZIALI TERRENO	0,76	1,49	1,33	1,60	1,92	0,08	2,47	0,03	0,05	0,07	1,59	0,08	0,03	0,03	3,46	0,03	2,51	0,05	0,08	0,04	0,06	2,85	0,00	0,00	7,89



**Sanas** GRUPPO FS ITALIANI  
 Direzione Progettazione e Realizzazione Lavori

**E78 GROSSETO - FANO**  
 Tratto Nodo di Arezzo – Selci – Lama (E45)  
 Adeguamento a quattro corsie del tratto  
 San Zeno – Arezzo – Palazzo del Pero, 1° lotto

PROGETTO DEFINITIVO FI 508

ANAS - DIREZIONE PROGETTAZIONE E REALIZZAZIONE LAVORI

IL GEOLOGO Dott. Geol. Roberto Salucci Ordine dei geologi della Regione Lazio n. 633	I PROGETTISTI SPECIALISTICI Ing. Ambrogio Signorelli Ordine Ingegneri Provincia di Roma n. A35111	PROGETTAZIONE ATI: (Mandataria) <b>GPI INGEGNERIA</b> GESTIONE PROGETTI INGEGNERIA srl (Mandante)
COORDINATORE PER LA SICUREZZA IN FASE DI PROGETTAZIONE Arch. Santo Salvatore Vermiglio Ordine Architetti Provincia di Reggio Calabria n. 1270	Ing. Moreno Panfili Ordine Ingegneri Provincia di Perugia n. 22657	coopprogetti <b>engeko</b> Studio di Architettura e Ingegneria Progettiva
VISTO: IL RESP. DEL PROCEDIMENTO Ing. Francesco Pisani	Ing. Matteo Borzani Ordine Ingegneri Provincia di Pordenone n. 7904	IL PROGETTISTA RESPONSABILE DELL'INTEGRAZIONE DELLE PRESTAZIONI SPECIALISTICHE. (DPR207/10 ART 15 COMMA 1) Dott. Ing. GIORGIO GUIDUCCI ROMA n. 14035
VISTO: IL RESP. DEL PROGETTO Arch. Pianif. Marco Calazza	Ing. Giuseppe Festa Ordine Ingegneri Provincia di Roma n. 20629	

STUDI ED INDAGINI  
 Geotecnica  
 Intervento di stabilizzazione da prog. 3+675 alla pk 3+925 (frana 6)  
 Sezioni TAV 2 DI 3

CODICE PROGETTO	NOME FILE	REVISIONE	SCALA
PROGETTO: <b>DPFI508</b> LM/PROG ANNO: <b>D 23</b>	P010S58STRSZ02_A	A	1:200
CODICE ELAB.: <b>P010S58STRSZ02</b>			
D			
C			
B			
A	Emissione a seguito di istruttoria n°0016028.09-01-2024	Gennaio '24	Colleselli Bordugo Guiducci
REV.	DESCRIZIONE	DATA	REDATTO VERIFICATO APPROVATO