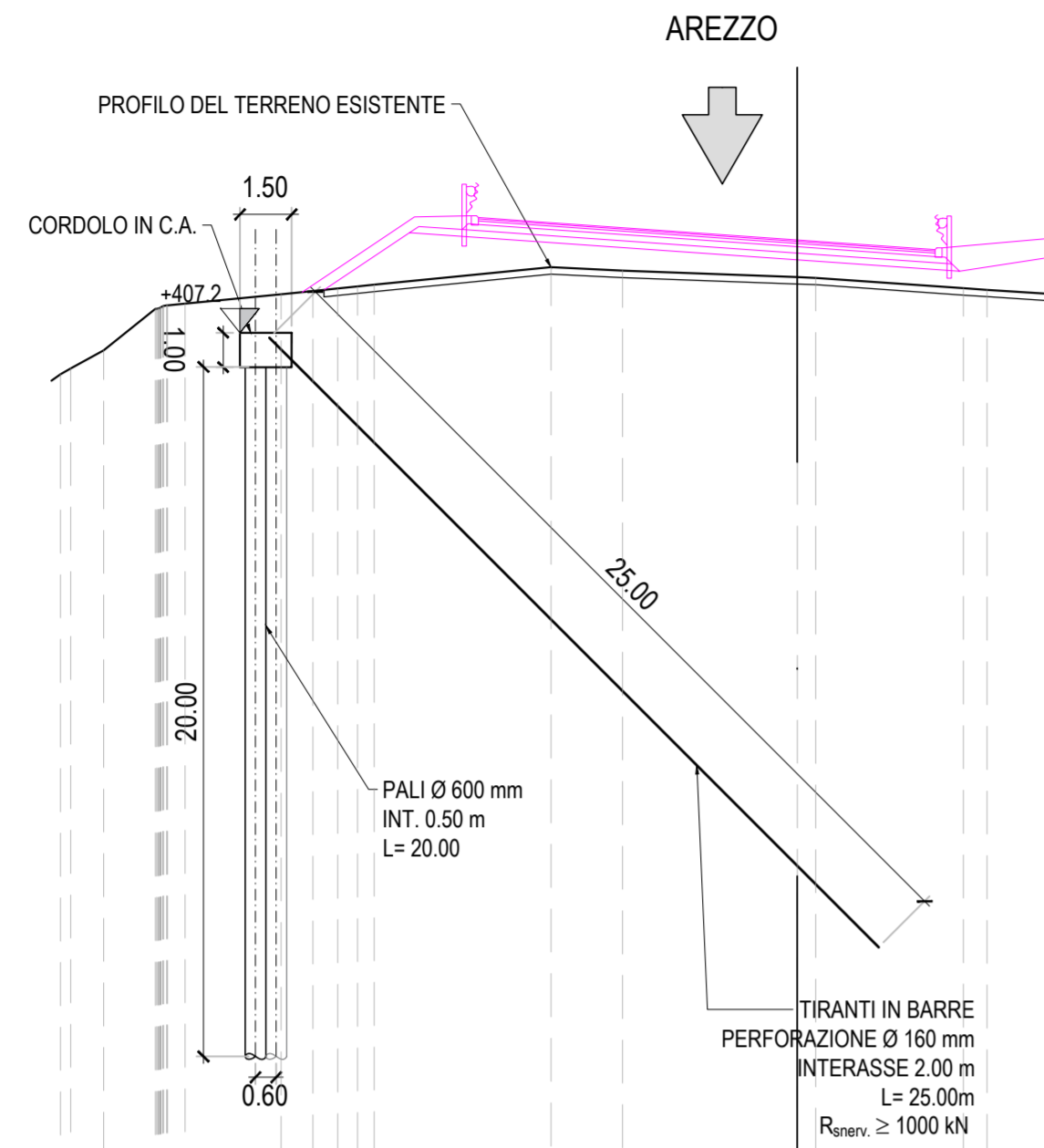


SEZIONE Progr. GR. 3+875

SEZIONE N.: 163
 QT. PROGETTO: 409,897
 DIST. PROG.: 3875,000
 DIST. PREC.: 25,000
 DIST. SUCC.: 25,000

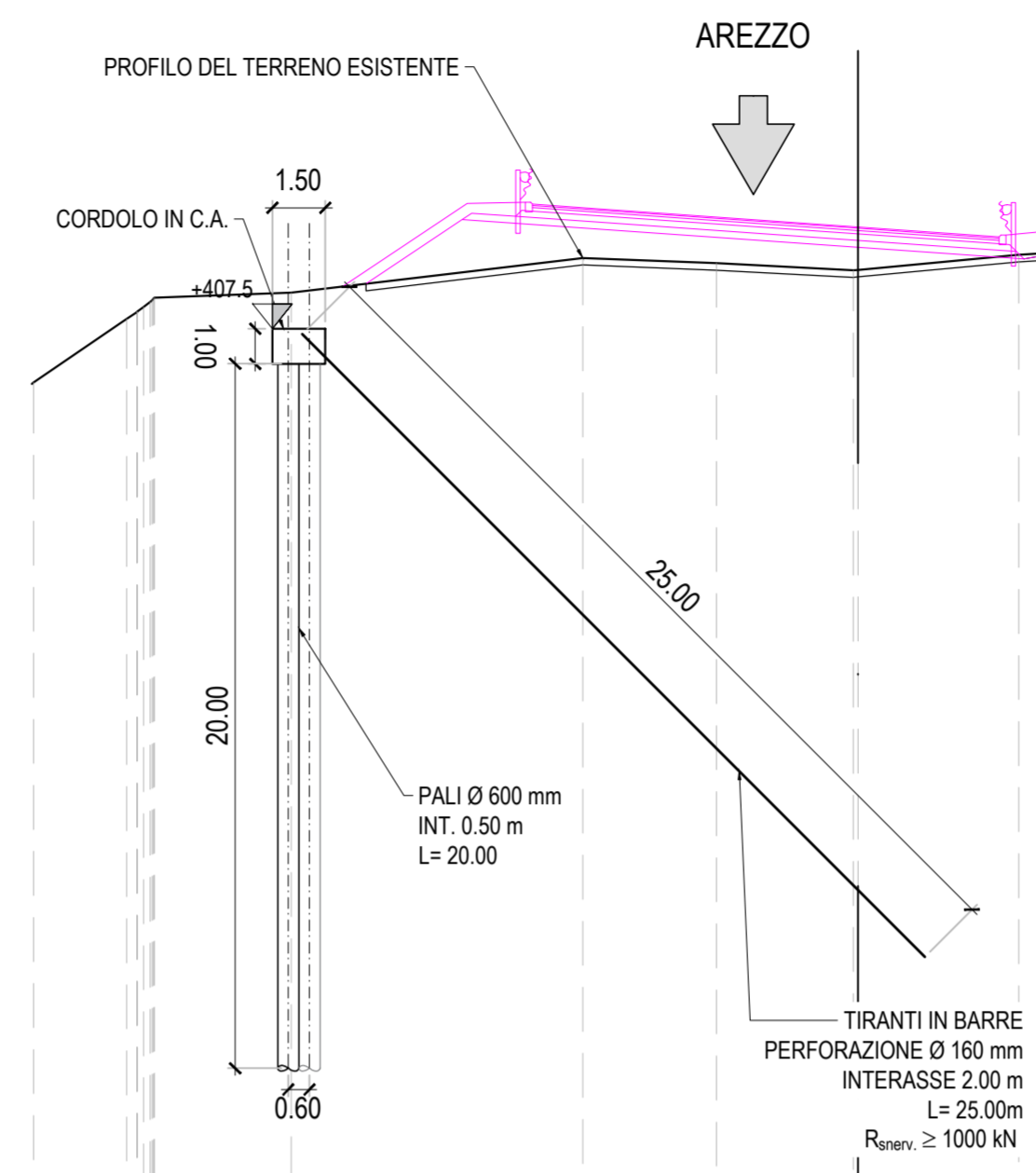


QT. RIF. 380.000

QUOTE TERRENO	-406.00	-406.17	-406.10	-407.89	-408.05	-408.32	-408.41	-408.49	-408.55	-409.11	-409.00	-408.52	-408.82	-408.50	-408.45
DIST. PARZIALI TERRENO	0.98	1.50	0.51	2.79	0.33	0.53	0.58	0.53	0.55	5.13	2.07	5.07	0.54	4.28	0.58

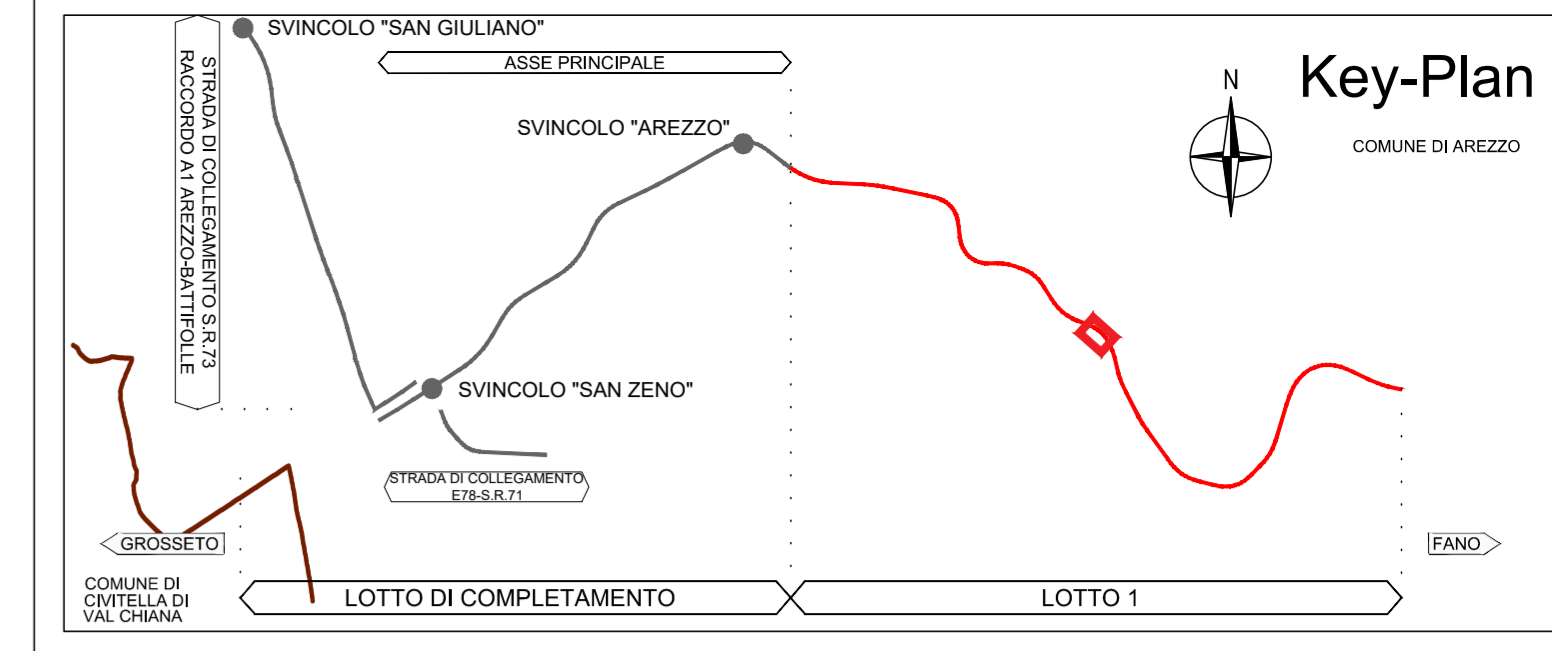
SEZIONE Progr. GR. 3+900

SEZIONE N.: 164
 QT. PROGETTO: 410,414
 DIST. PROG.: 3900,000
 DIST. PREC.: 25,000
 DIST. SUCC.: 25,000



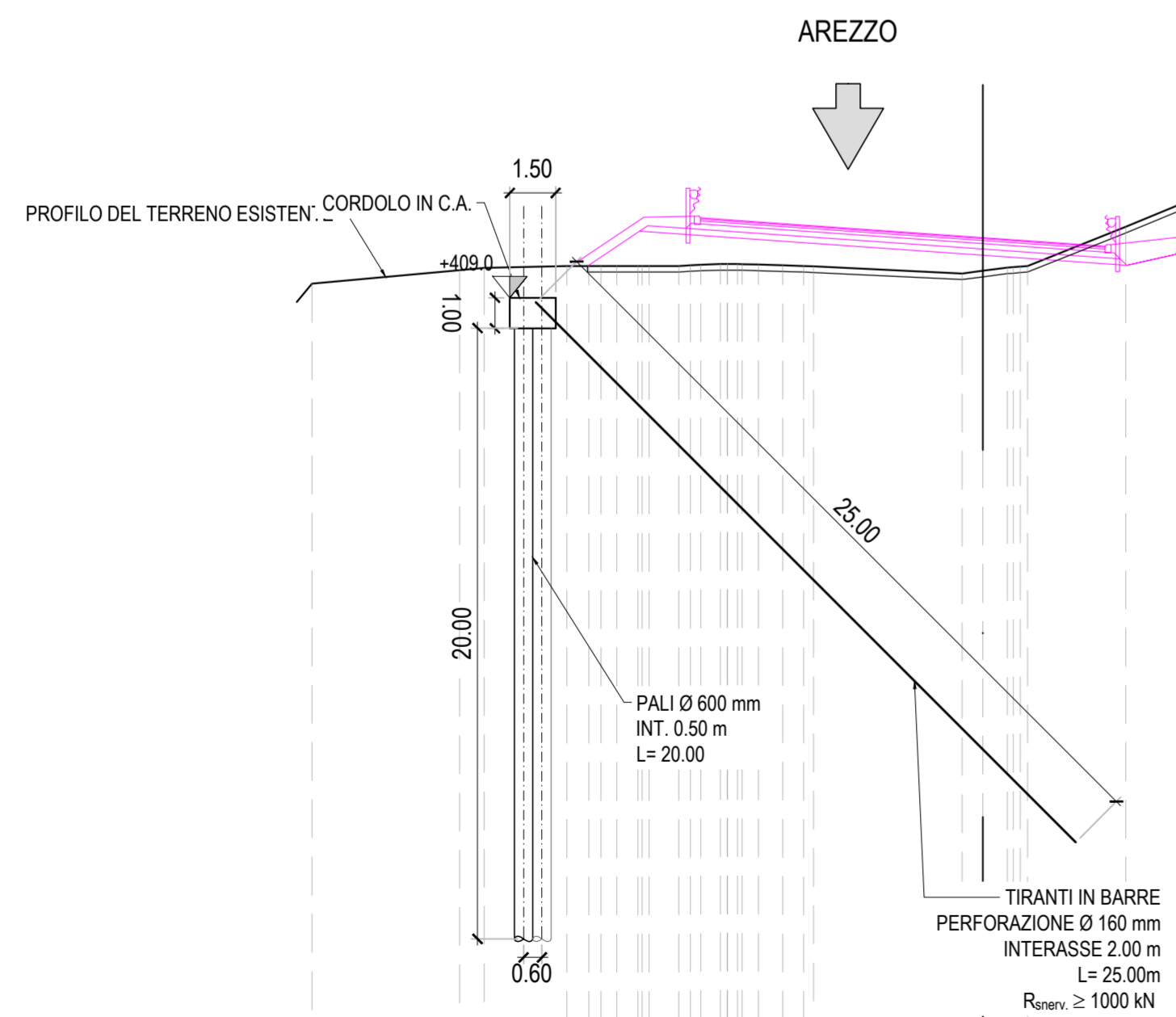
QT. RIF. 380.000

QUOTE TERRENO	-406.00	-407.80	-408.29	-408.41	-408.55	-409.54	-408.39	-408.18	-408.20	-408.62	-408.07
DIST. PARZIALI TERRENO	2.64	3.88	8.28	3.80	3.89	4.56	0.71				



SEZIONE Progr. GR. 3+925

SEZIONE N.: 165
 QT. PROGETTO: 410,931
 DIST. PROG.: 3925,000
 DIST. PREC.: 25,000
 DIST. SUCC.: 25,000



QT. RIF. 380.000

QUOTE TERRENO	-409.43	-409.86	-409.94	-410.00	-410.00	-410.00	-410.00	-410.00	-410.00	-410.00	-410.00	-409.75	-409.84	-410.00	-411.28	-412.00
DIST. PARZIALI TERRENO	4.83	0.81	2.70	0.72	0.52	0.69	0.97	0.94	0.65	0.54	0.80	4.87	0.68	3.22	1.75	



Direzione Progettazione e Realizzazione Lavori

E78 GROSSETO - FANO
 Tratto Nodo di Arezzo – Selci – Lama (E45)
 Adeguamento a quattro corsie del tratto
 San Zeno – Arezzo – Palazzo del Pero, 1° lotto

PROGETTO DEFINITIVO FI 508

ANAS - DIREZIONE PROGETTAZIONE E REALIZZAZIONE LAVORI

IL GEOLOGO Dott. Geol. Roberto Salucci Ordine dei geologi della Regione Lazio n. 633	I PROGETTISTI SPECIALISTICI Ing. Ambrogio Signarelli Ordine Ingegneri Provincia di Roma n. A35111	PROGETTAZIONE ATI: (Mandataria) GP INGEGNERIA GESTIONE PROGETTI INGEGNERIA srl (Mandante)	  
COORDINATORE PER LA SICUREZZA IN FASE DI PROGETTAZIONE Arch. Santo Salvatore Vermiglio Ordine Architetti Provincia di Reggio Calabria n. 1270	Ing. Moreno Panfilii Ordine Ingegneri Provincia di Perugia n. 22657	(Mandante)	
VISTO: IL RESP. DEL PROCEDIMENTO Ing. Francesco Pisani	Ing. Matteo Borzaga Ordine Ingegneri Provincia di Pordenone n. 7904	(Mandante)	

VISTO: IL RESP. DEL PROGETTO
 Arch. Pianif. Marco Calozza

VISTO: IL RESP. DEL PROCEDIMENTO
 Dott. Ing. GIORGIO GUIDUCCI
 ROMA n. 14035

STUDI ED INDAGINI
 Geotecnica
 Intervento di stabilizzazione da prog. 3+675 alla pk 3+925 (frana 6)
 Sezioni TAV 3 DI 3

CODICE PROGETTO	NOME FILE	REVISIONE	SCALA
PROGETTO	P010S58STRSZ03_A	A	1:200
PROGETTO	LM-PROG ANNO		
D P F I S O 8	D 23		
CODICE ELAB.	P 0 1 0 S 5 8 S T R S Z 0 3		

D				
C				
B				
A	Emissione a seguito di istruttoria n°0016028.09-01-2024	Gennaio '24	Colleselli	Bordugo
REV.	DESCRIZIONE	DATA	REDATTO	VERIFICATO
				Guiducci

Dott. Ing. GIORGIO GUIDUCCI
 ROMA n. 14035