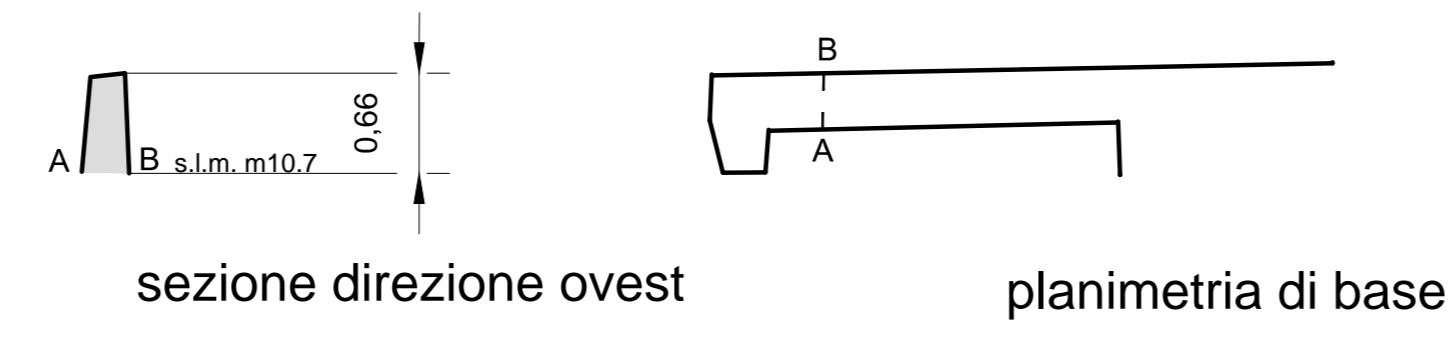
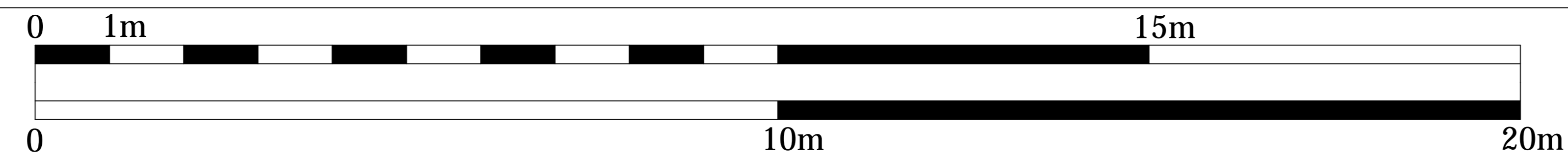


RILIEVO VOLUMETRICO



scala: 1:50

VISTA FOTOGRAFICA GENERALE



prospetto generale nord

scala: 1:50

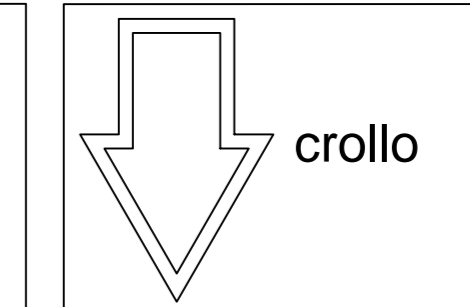
VISTA FOTOGRAFICA DI DETTAGLIO



01

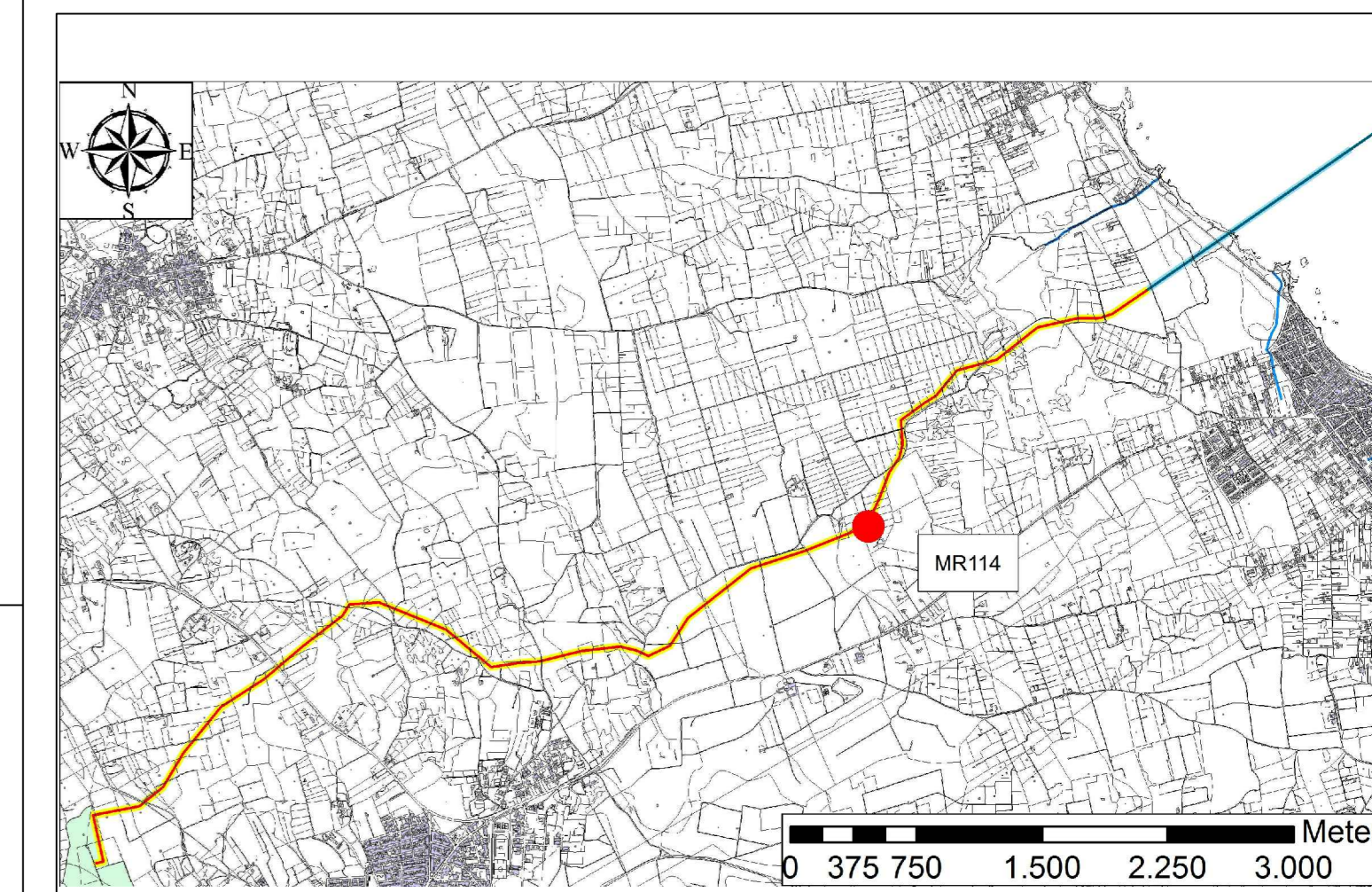
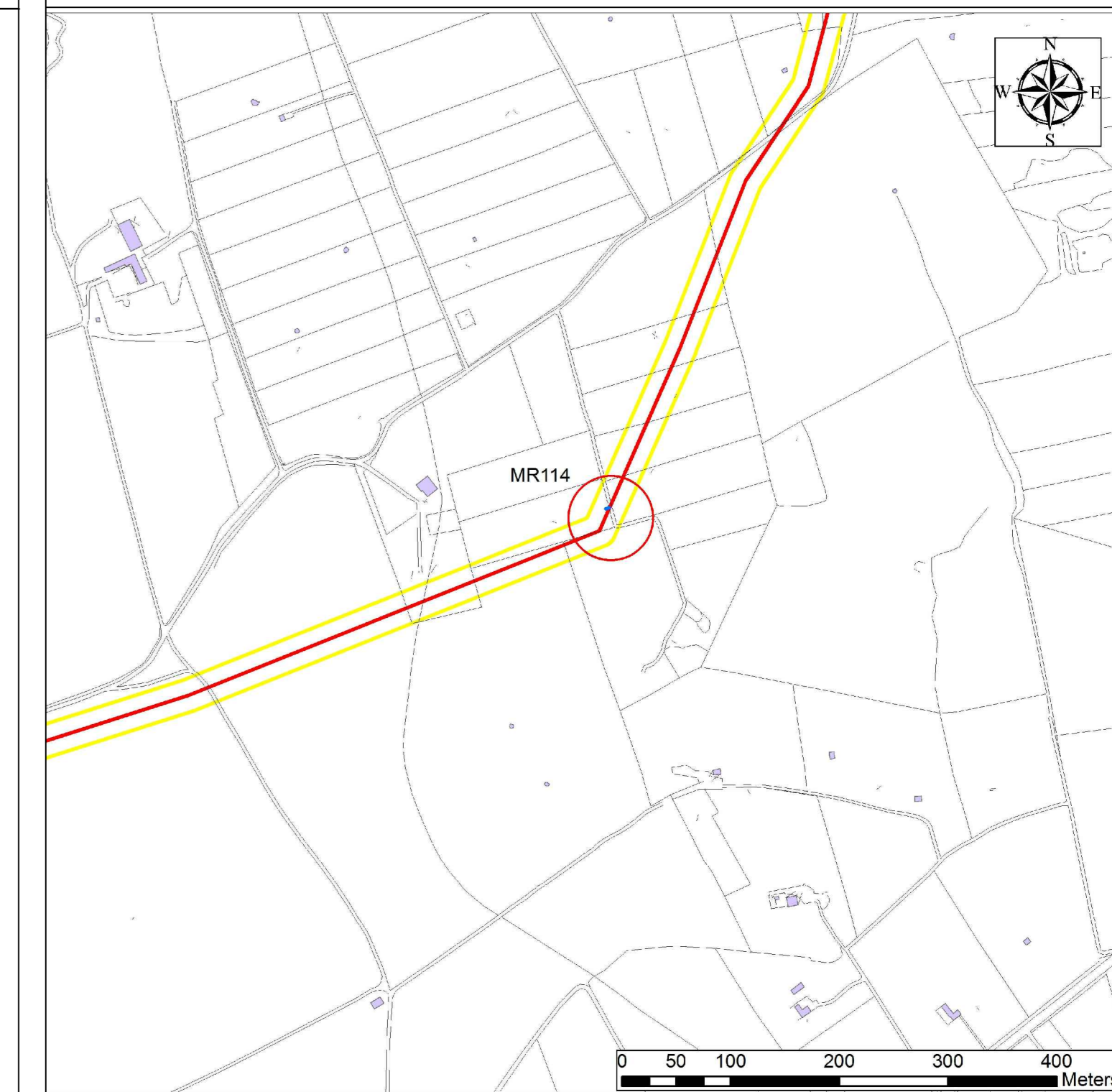
prospetto di dettaglio nord

scala: 1:25



- Microtunnel
- Corridoio 30m
- Tracciato di Progetto

Tipologia 6 - Accumulazione a stratificazione con blocchi squadri inseriti.



Muro orientato E-W

Breve tratto di muro che si interseca con MR35REV. La prima parte verso est risulta composta da pietre irregolari di piccole e medie dimensioni con spigoli non vivi e lastre in calcare. La tessitura eseguita per stratificazione risulta essere abbastanza ordinata. La parte superiore è disomogenea e in crollo. Il restante muro verso ovest è composto da materiale molto eterogeneo, blocchi in cemento, blocchi squadri utilizzati soprattutto nella base, blocchi lavorati grossolanamente, mentre, la parte superiore si contraddistingue per l'utilizzo di lastre e pietre irregolari.

PRODOTTORE		TAP		APPENDICE 5 TAVOLA 140 - DOCUMENTAZIONE DEL MURO A SECCO MR114	
PROGETTO	TRANS ADRIATIC PIPELINE	SCALE	1:50	Foglio	1 of 1
REDAZIONE	TRANS ADRIATIC PIPELINE	DATA	2023	REVISIONE	00
PRODOTTORE	TRANS ADRIATIC PIPELINE	PROGETTO	TRANS ADRIATIC PIPELINE	REDAZIONE	TRANS ADRIATIC PIPELINE