

LIVELLETTA
 DIFF. DI QUOTA
 DISTANZA
 PENDENZA

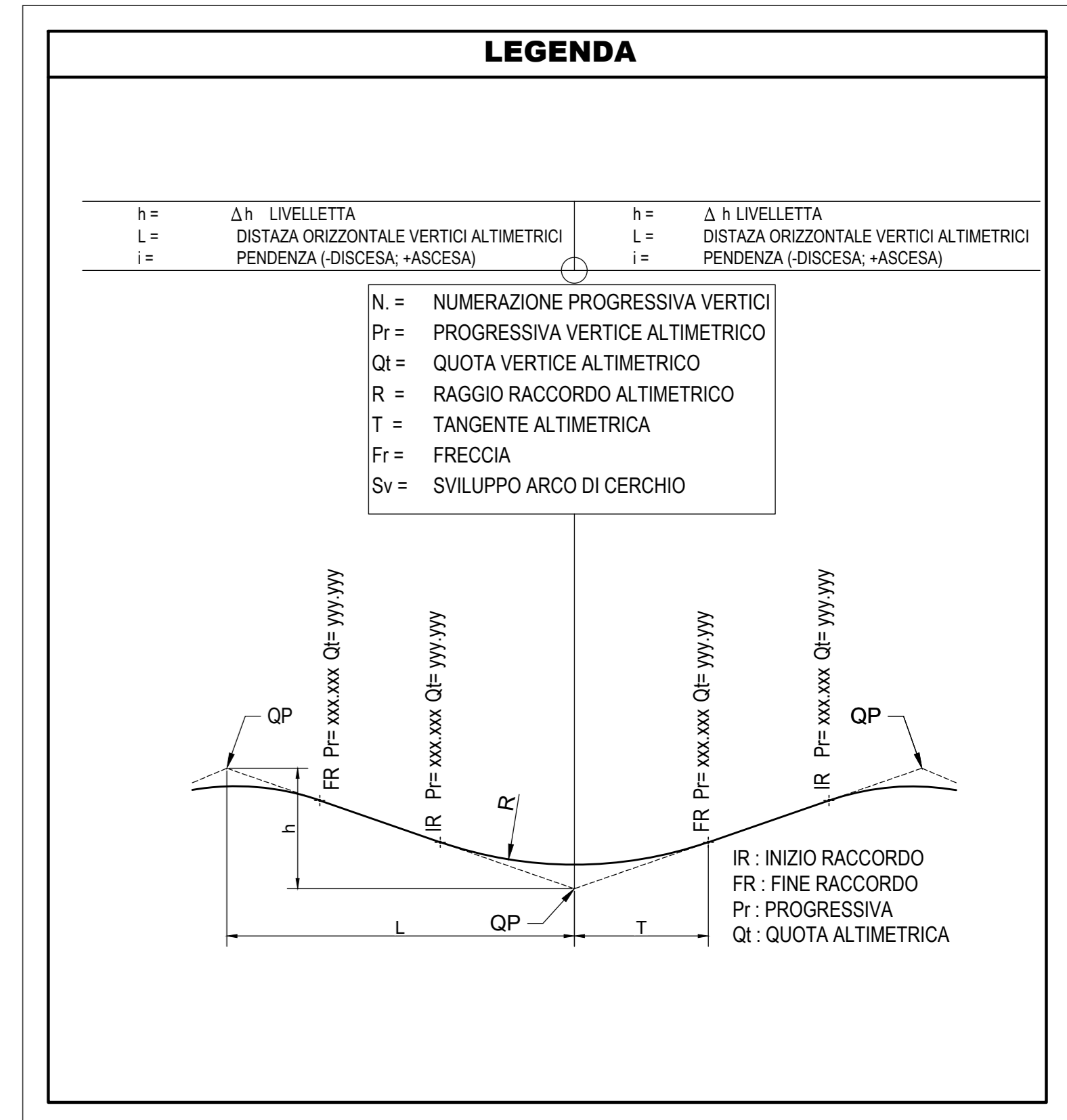
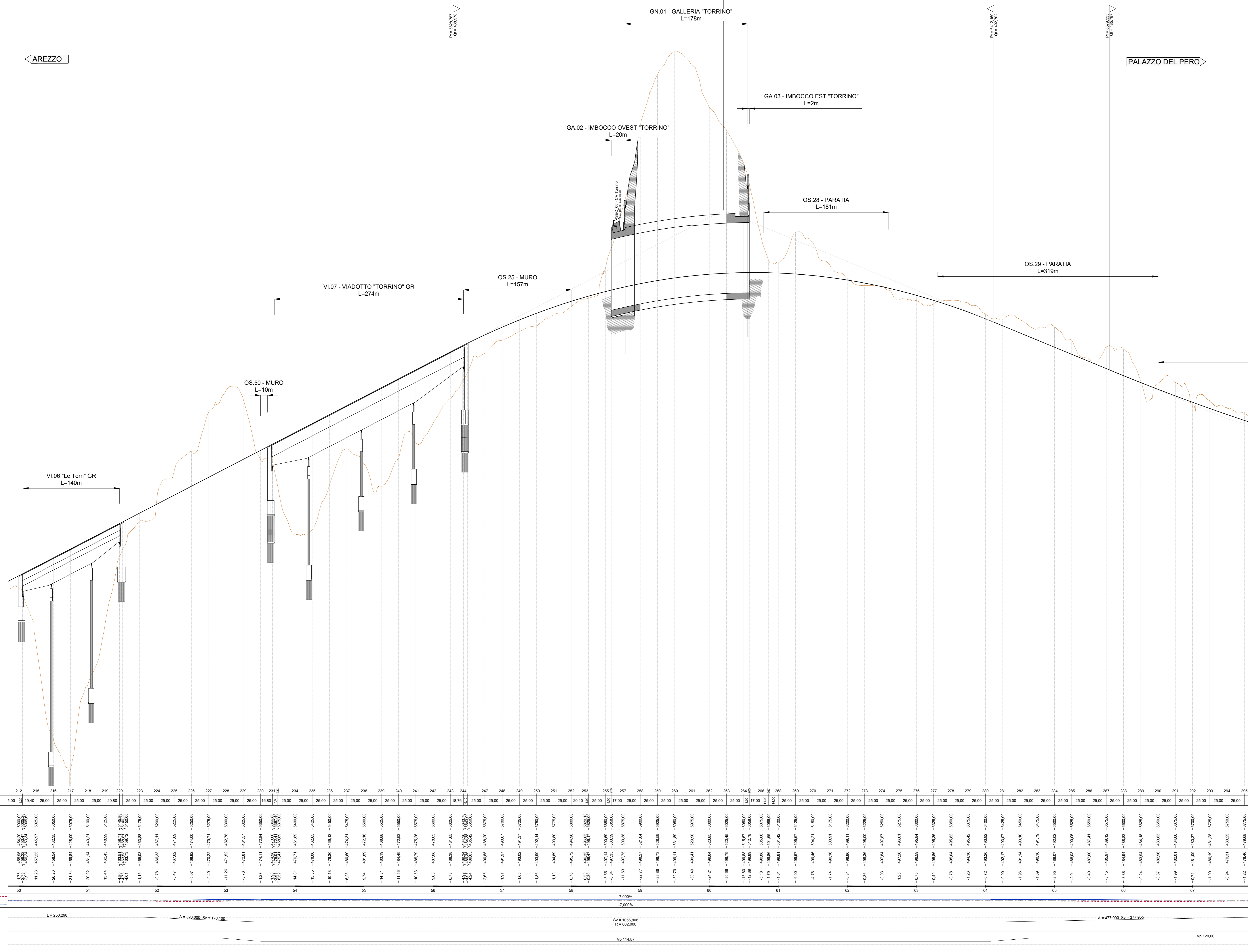
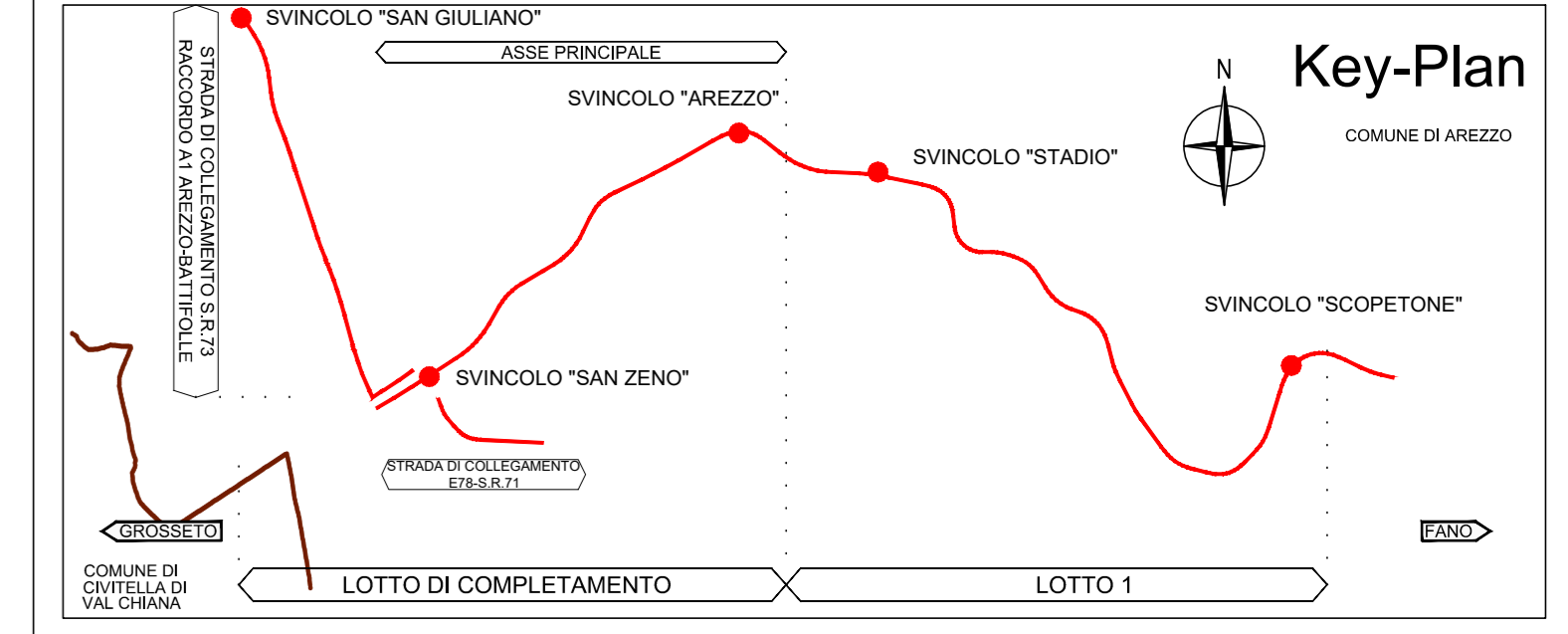
n = 90,84
 L = 1750,48
 i = 5,19%

n = -30,29
 L = 732,17
 i = -4,14%

CARREGGIATA DIR. GROSSETO

N	7
Pr	6020,472
Ql	508,004
R	8400,000
T	391,666
Fr	9,132
Sv	783,668

N	8
Pr	6752,646
Ql	478,618
R	28000,000
T	173,311
Fr	0,601
Sv	346,629



QT.RIF. 425.000

Sanas
 GRUPPO FS ITALIANE

Direzione Progettazione e Realizzazione Lavori

E78 GROSSETO - FANO
 Tratto Nodo di Arezzo - Selci - Lama (E45)
 Adeguamento a quattro corsie del tratto
 San Zeno - Arezzo - Palazzo del Pero, 1° lotto

PROGETTO DEFINITIVO | FI 508

ANAS - DIREZIONE PROGETTAZIONE E REALIZZAZIONE LAVORI

IL GEOLOGO
 Dott. Geol. Roberto Salucci
 Ordine dei geologi della Regione Lazio n. 633

IL PROGETTISTA SPECIALISTA IN FASE DI PROGETTAZIONE
 Ing. Ambrogio Sestini
 Ordine Ingegneri Provincia di Roma n. 2332

COORDINATORE PER LA SICUREZZA IN FASE DI PROGETTAZIONE
 Arch. Sesto Salvatore Vermiglio
 Ordine Architetti Provincia di Reggio Calabria n. 1270

IL PROGETTISTA RESPONSABILE DELL'INTEGRAZIONE E DELLA REALIZZAZIONE SPECIALISTICA (DPR/207/20 ART 15 COMMA 2)
 Dott. Ing. GIORGIO GLIACCI
 Ordine Ingegneri Provincia di Roma n. 20629

cooprogetti
 engeko

PROGETTO STRADALE
 Asse principale
 Profilo longitudinale carreggiata direzione Grosseto - Tav. 4 di 5

CODICE PROGETTO: P01PS00TRAF09_B
 LIVELLO ANNO: D 23
 REVISIONE: B
 SCALA: 1:2.000/200

REVISIONI:
 D: Emissione
 C: Revisione a seguito istruttoria n. 0016028.09-01-2024
 B: Gennaio '24
 A: Emissione
 Rev. 23
 G. Galati
 S. Signorini
 G. Guiducci

DATA: REDATTO
 VERIFICATO
 APPROVATO