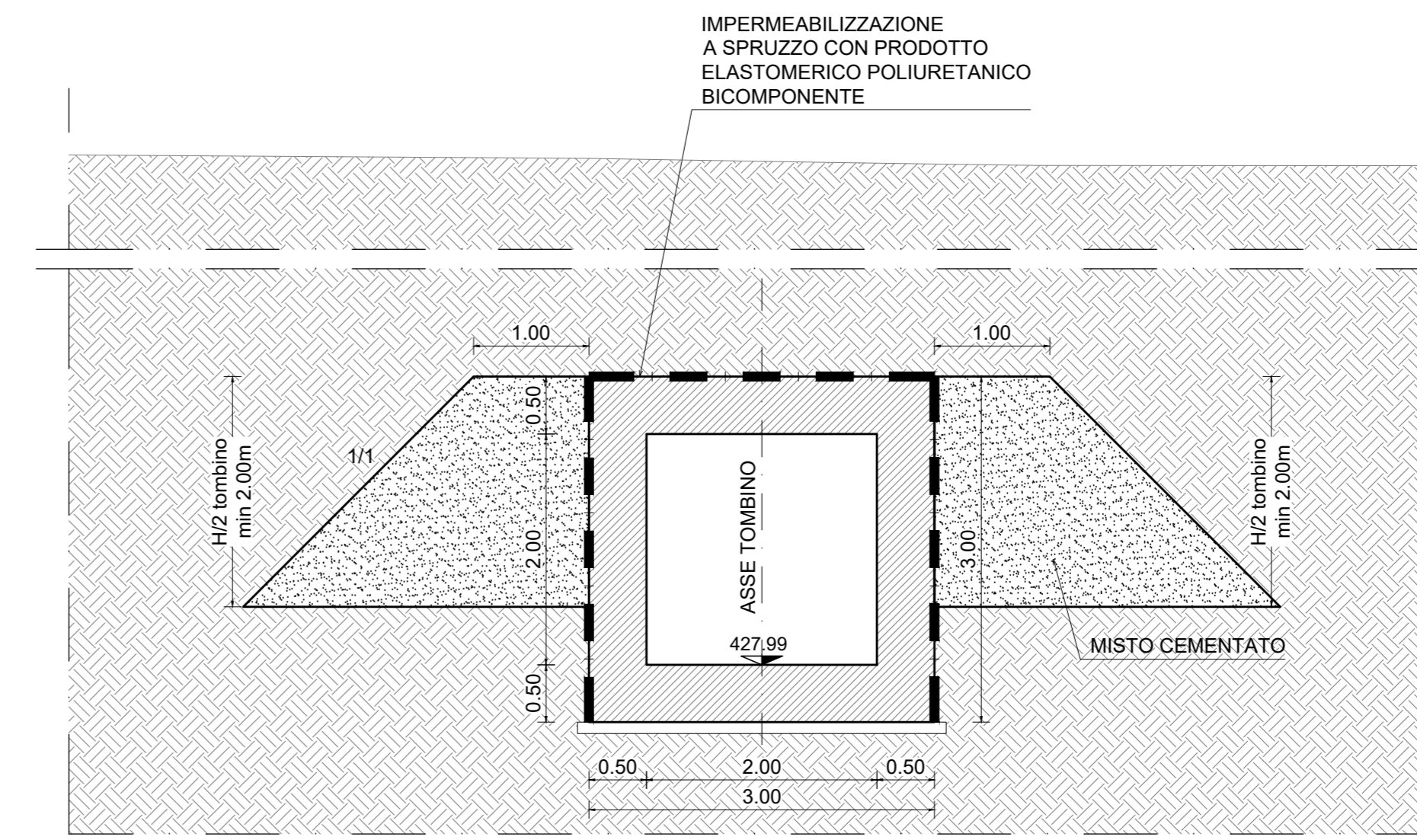


STRALCIO PLANIMETRICO
SCALA 1:1.000

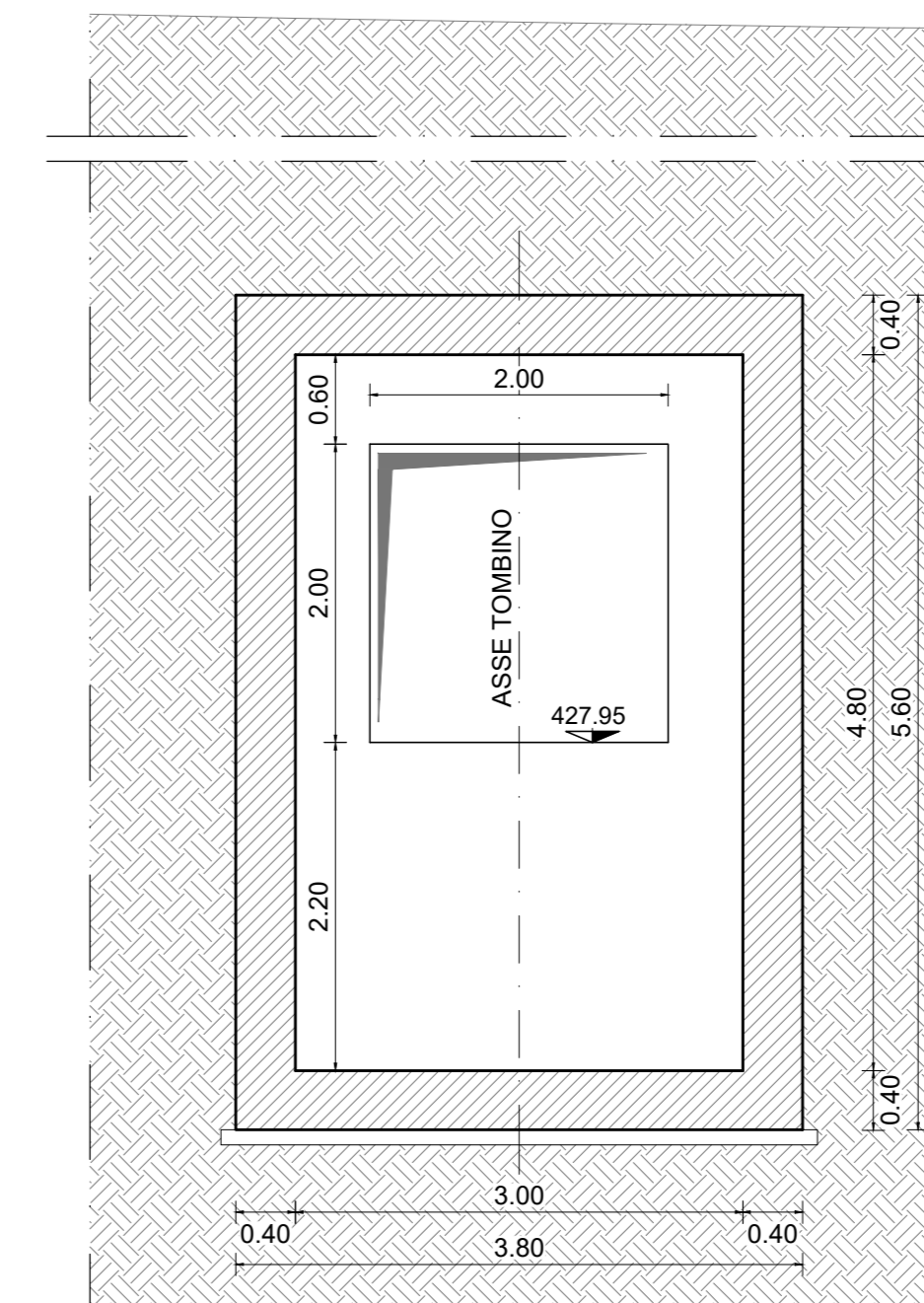


TOMBINO TM10
PIANTA
SCALA 1:100

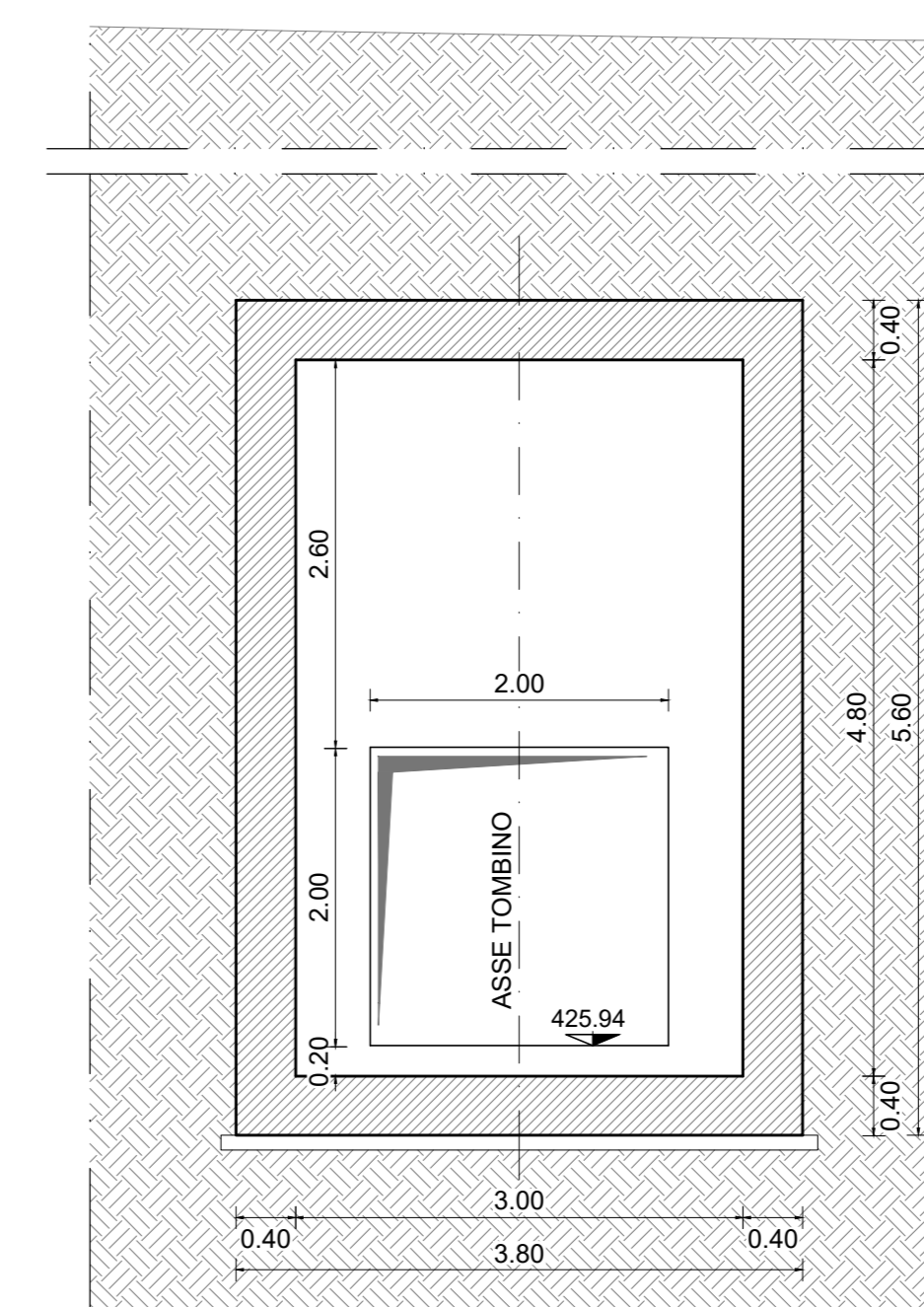
TOMBINO TM10
SEZIONE A-A
SCALA 1:50



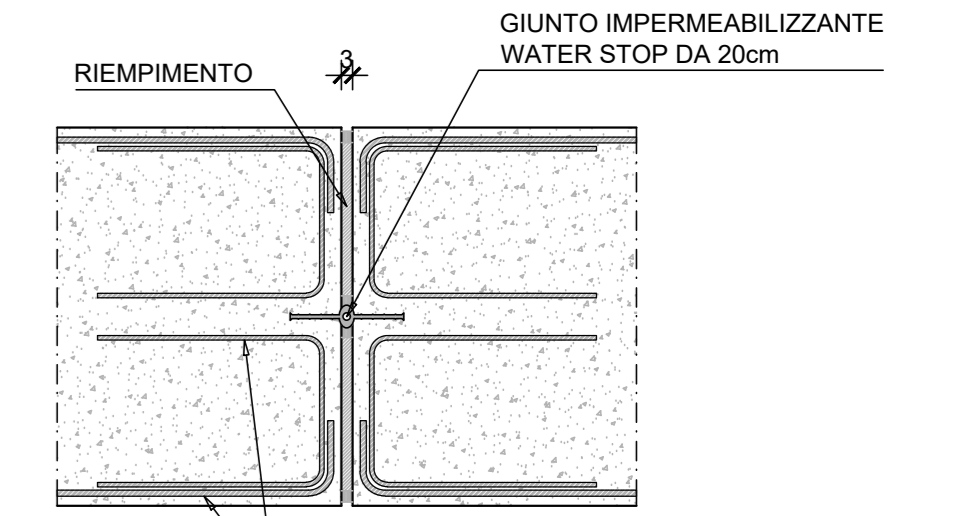
TOMBINO TM10
SEZIONE B-B
SCALA 1:50



TOMBINO TM10
SEZIONE C-C
SCALA 1:50



PARTICOLARE GIUNTO WATERSTOP
SCALA 1:20



DETTAGLIO SOLETTA SUPERIORE
SCALA 1:10

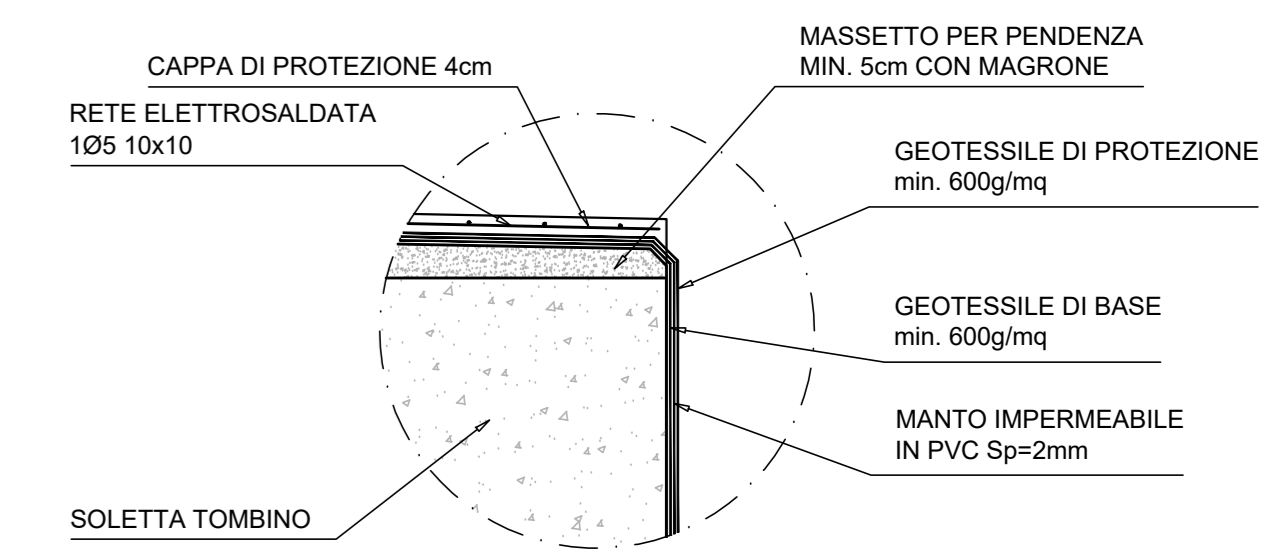
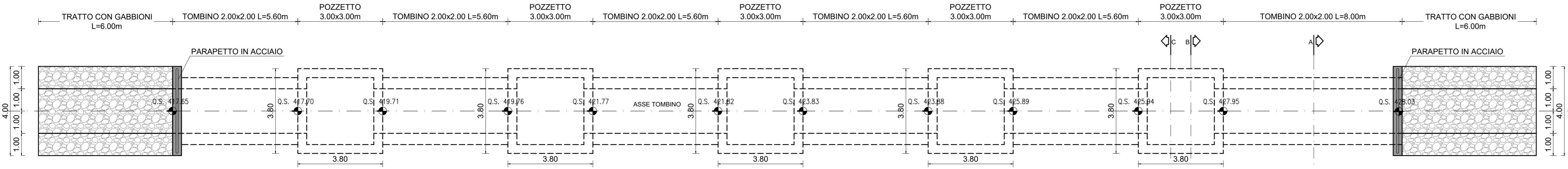
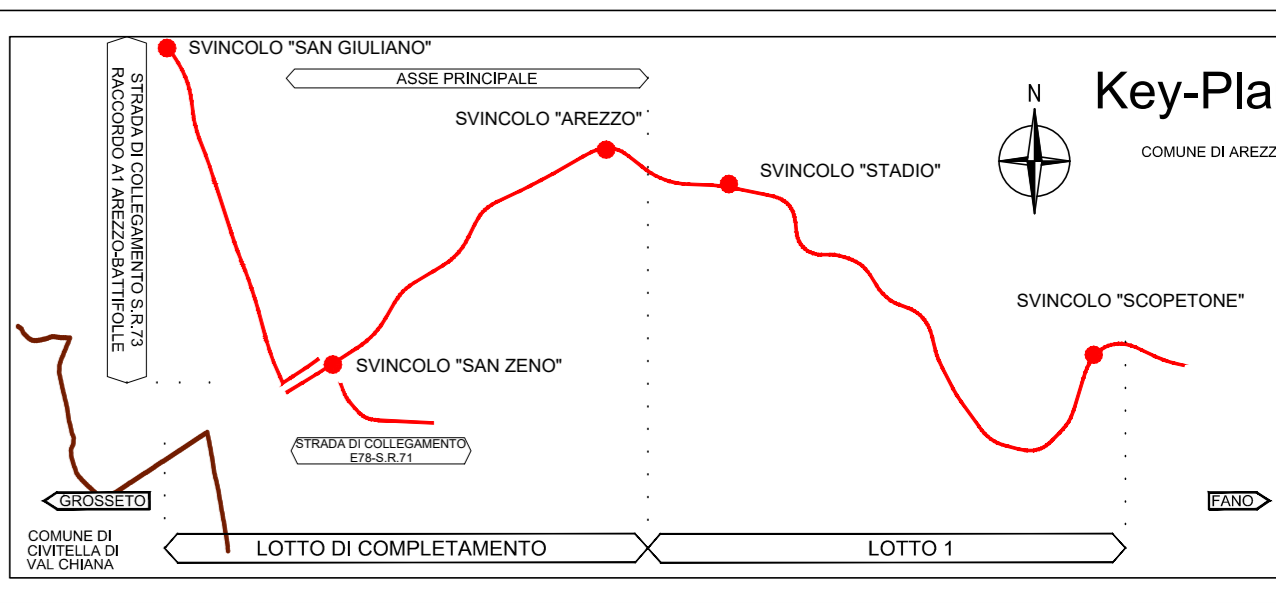


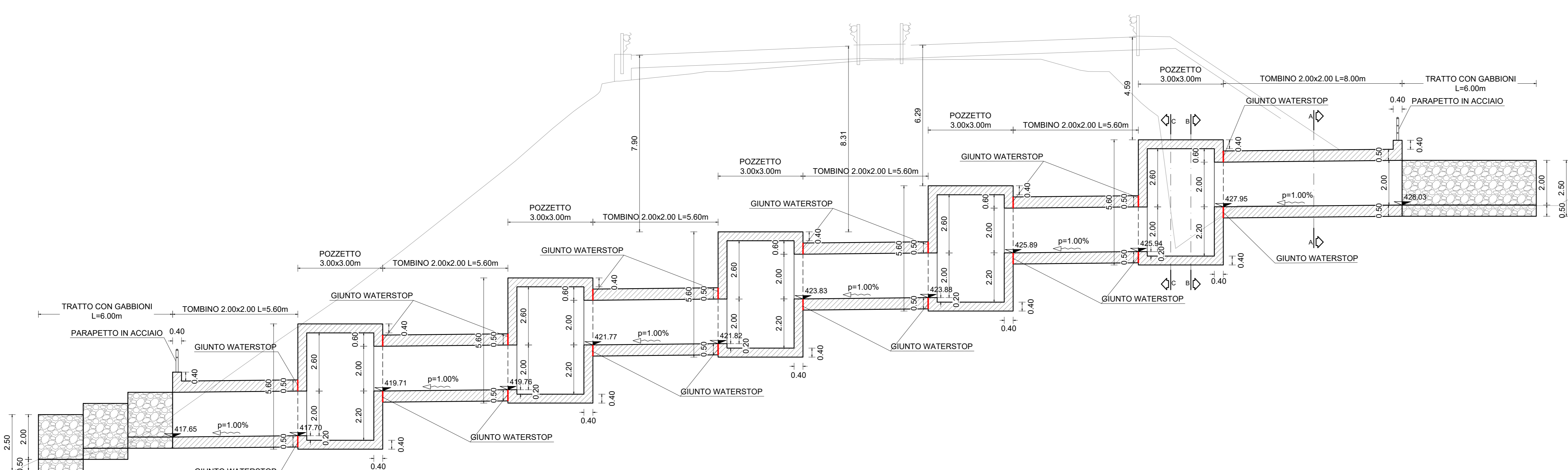
TABELLA MATERIALI

GETTO DI PULIZIA E LIVELLAMENTO	
-	CONFORME ALLA UNI 11104
-	CLASSE DI RESISTENZA MINIMA A COMPRESIONE: C12/15
-	DIMENSIONE MASSIMA DEGLI AGGREGATI: Dmax 40 mm
CALCESTRUZZO SCALARE E POZZETTO	
-	A PRESTAZIONE GARANTITA CONFORME ALLA UNI 11104
-	CLASSE DI RESISTENZA MINIMA A COMPRESIONE: C30/37
-	CLASSE DI CONSISTENZA SLUMP: S4
-	CLASSE DI ESPOSIZIONE: XC4-XA2
-	DIMENSIONE MASSIMA DEGLI AGGREGATI: Dmax 32 mm
-	RAPPORTO A/C MAX: 0.60
-	CONTENUTO MINIMO DI CEMENTO 300 Kg/mc
-	COPRIFERRO: 45 mm
ACCIAIO PER CEMENTO ARMATO IN BARRE	
-	TIPO B450C CONTROLLATO IN STABILIMENTO SALDABILE (PROPRIETA' MECCANICHE SECONDO UNI EN ISO 15630-2/2004)
-	TENSIONE CARATTERISTICA DI SNERZIAMENTO: fyk > 450 MPa
-	TENSIONE CARATTERISTICA DI ROTTURA: ftk > 540 MPa
-	OGNI FORNITURA DEVE ESSERE ACCOMPAGNATA DA COPIA CONFORME DEL RELATIVO CERTIFICATO, CON DATA NON ANTERIORE A TRE MESI, EMESSE DAL LABORATORIO UFFICIALE INCARICATO DEL CONTROLLO IN STABILIMENTO.
SPECIFICHE GENERALI	
-	CONTROLLO DI ACCETTAZIONE PER IL CALCESTRUZZO (D.M. 17/01/2018)
-	TUTTE LE CARATTERISTICHE SOPRA INDICATE PER IL CALCESTRUZZO DEVONO ESSERE RIPORTATE NELLA BOLLA DI CONSEGNA.
-	E' VIETATA QUALUNQUE AGGIUNTA D'ACQUA AL CALCESTRUZZO IN CANTIERE
-	PRIMA DI OGNI GETTO AVVISARE LA DIREZIONE LAVORI STRUTTURALE
-	IL GETTO CON TEMPERATURE DELL'ARIA INFERIORI A 5°C DEVE ESSERE AUTORIZZATO DALLA DIREZIONE LAVORI STRUTTURALE
-	IN FASE DI STAGIONATURA DEI GETTI IMPEDIRE IL DILAVAMENTO SUPERFICIALE DEI GETTI PER PRODIGI DI RUSCELLAMENTO D'ACQUA
-	IN FASE DI STAGIONATURA DEI GETTI CON TEMPERATURE DELL'ARIA SUPERIORI A 25°C O IN PRESENZA DI FORTE IRRAGGIAMENTO SOLARE O DI VENTO PROCEDERE A BIANCHITURA DELLE SUPERFICIE GIÀ INDURITE
PARAPETTI IN ACCIAIO S275	
-	MONTANTI IPE80
-	ELEMENTI ORIZZONTALI TUBOLARI Ø42.4 Sp=2.6
-	PIASTRA ANCORAGGIO 200x16x15
-	INGHISAGGIO 4 TASSELLI M10

INCIDENZA ARMATURA	
- FONDAZIONE	Kg/mc 142
- ELEVAZIONE	Kg/mc 135



TOMBINO TM10
SEZIONE LONGITUDINALE
SCALA 1:100



Sanas
GRUPPO FS ITALIANE
Direzione Progettazione e Realizzazione Lavori

E78 GROSSETO - FANO
Tratto Nodo di Arezzo - Selci - Lama (E45)
Adeguamento a quattro corsie del tratto
San Zeno - Arezzo - Palazzo del Pero, 1° lotto

PROGETTO DEFINITIVO FI 508

ANAS - DIREZIONE PROGETTAZIONE E REALIZZAZIONE LAVORI

IL GEOLOGO	I PROGETTISTI SPECIALISTICI	PROGETTAZIONE ATI:
Dott. Geol. Roberto Salvini Ordine dei geologi della Regione Lazio n. 633	Ing. Ambrogio Spionetti Ordine Ingegneri Provincia di Roma n. A35111	(Mandatari) GP INGENNERIA GESTIONE PROGETTI INGENNERIA s.r.l.
COORDINATORE PER LA SICUREZZA IN FASE DI PROGETTAZIONE Arch. Santo Salvatore Vermiglio Ordine Architetti Provincia di Reggio Calabria n. 1270	Ing. Moreno Parfili Ordine Ingegneri Provincia di Perugia n. A2657	(Mandatari) cooprogetti engeko
VISTO: IL RESP. DEL PROCEDIMENTO Ing. Francesco Piani	Ing. Matteo Borrioglio Ordine Ingegneri Provincia di Reggio Calabria n. 1270	(Mandatari) ANAS
VISTO: IL RESP. DEL PROGETTO Arch. Prof. Marco Calozzo	Ing. GIORGIO GIANNI Ordine Ingegneri Provincia di Roma n. 4093	PROGETTISTA RESPONSABILE DELL'INTEGRAZIONE NELLE STRUTTURE ESISTENTI (DPR 207/10 ART 15 COMMA 2) INGEGNERI GIANNI

OPERE D'ARTE MINORI - OPERE DI ATTRAVERSAMENTO
Asse principale
TM10 Tombino alla progr. 4+600 (Grosseto)
Stralcio planimetrico, pianta e sezioni

CODICE PROGETTO	NOME FILE	REVISIONE	SCALA
PROGETTO D/P/F/15/08	P01TM10STRDIO1_B	B	VARIE
ELAB. D/23	P01TM10STRDIO1		

REV.	DESCRIZIONE	DATA	REDATTO	VERIFICATO	APPROVATO
D					
C					
B	Revisione a seguito istruttoria n°1. 0016028.09-01-2024	Gennaio '24	Guidobaldi	Resto	Guiducci
A	Emissione o seguito istruttoria n°1. 0016028.09-01-2024	Agosto '23	Guidobaldi	Resto	Guiducci