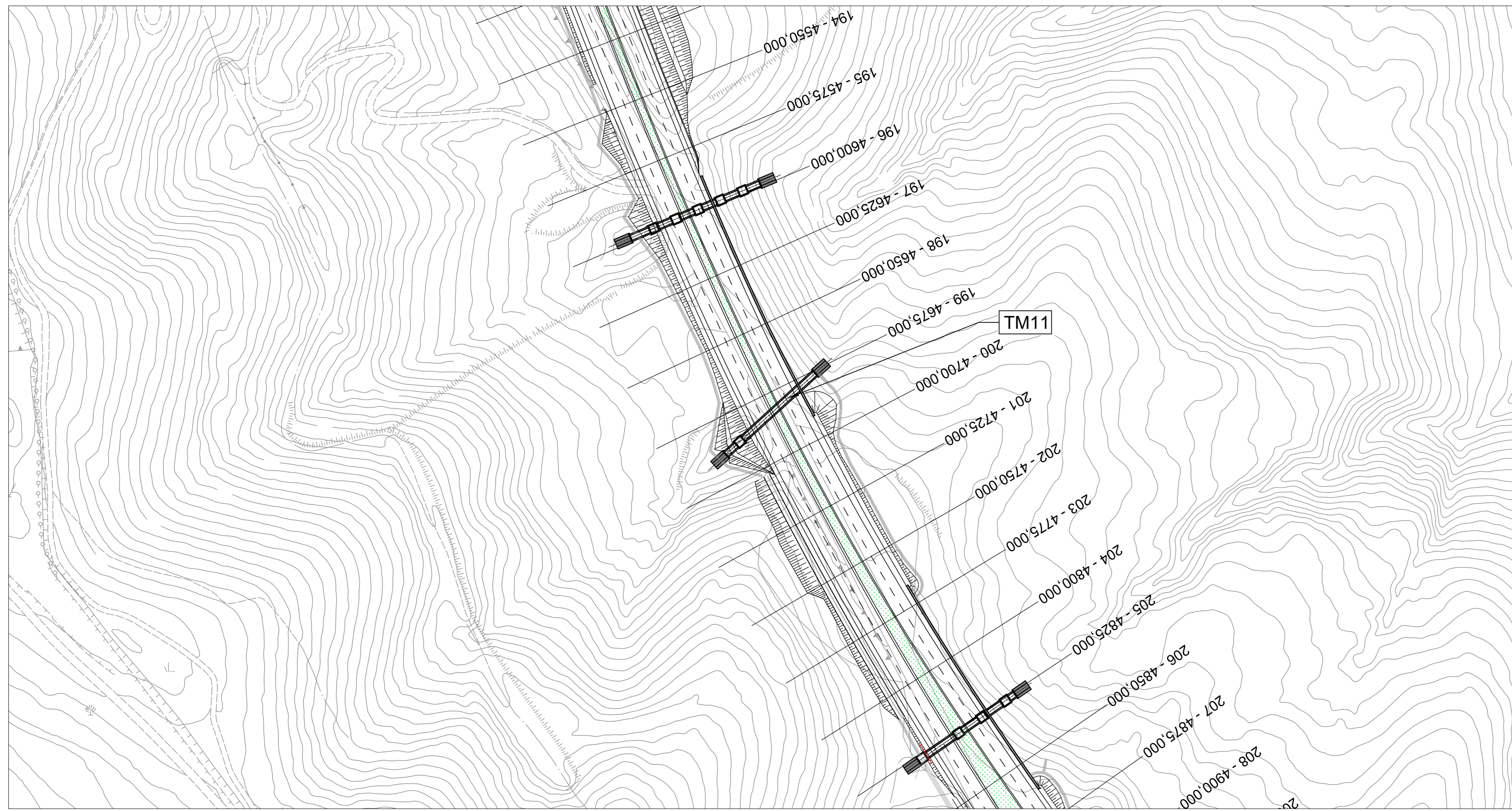
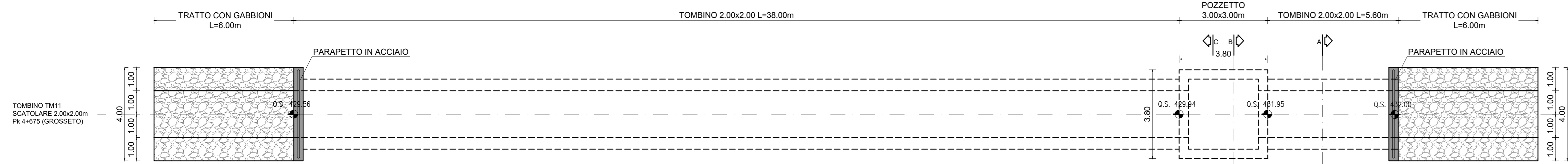


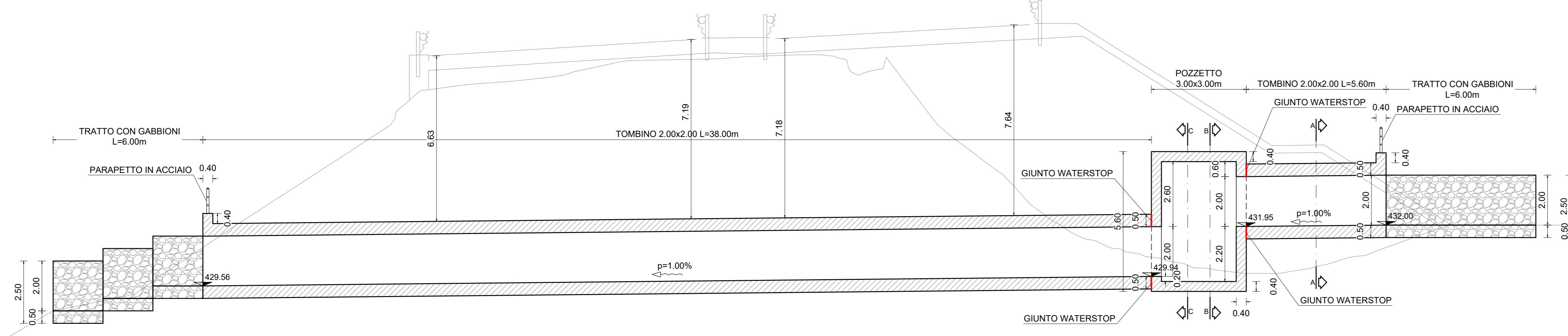
STRALCIO PLANIMETRICO
SCALA 1:1.000



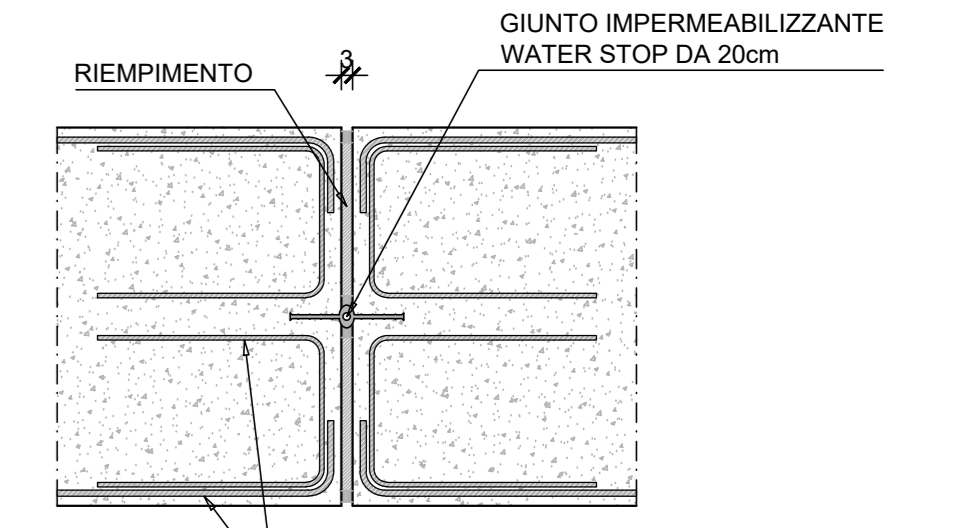
TOMBINO TM11
PIANTA
SCALA 1:100



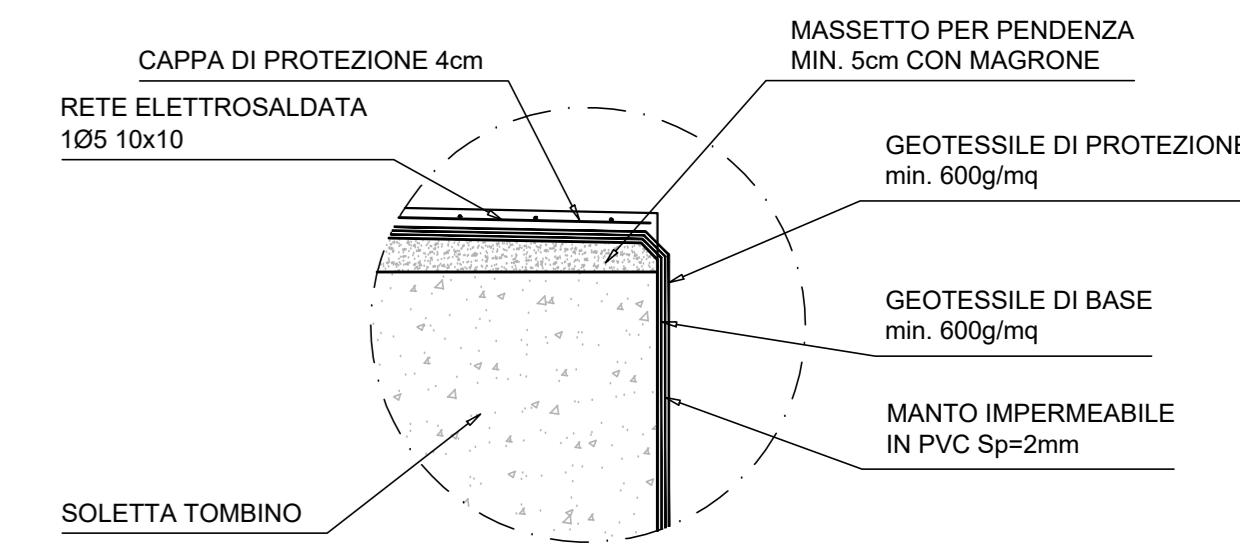
TOMBINO TM11
SEZIONE LONGITUDINALE
SCALA 1:100



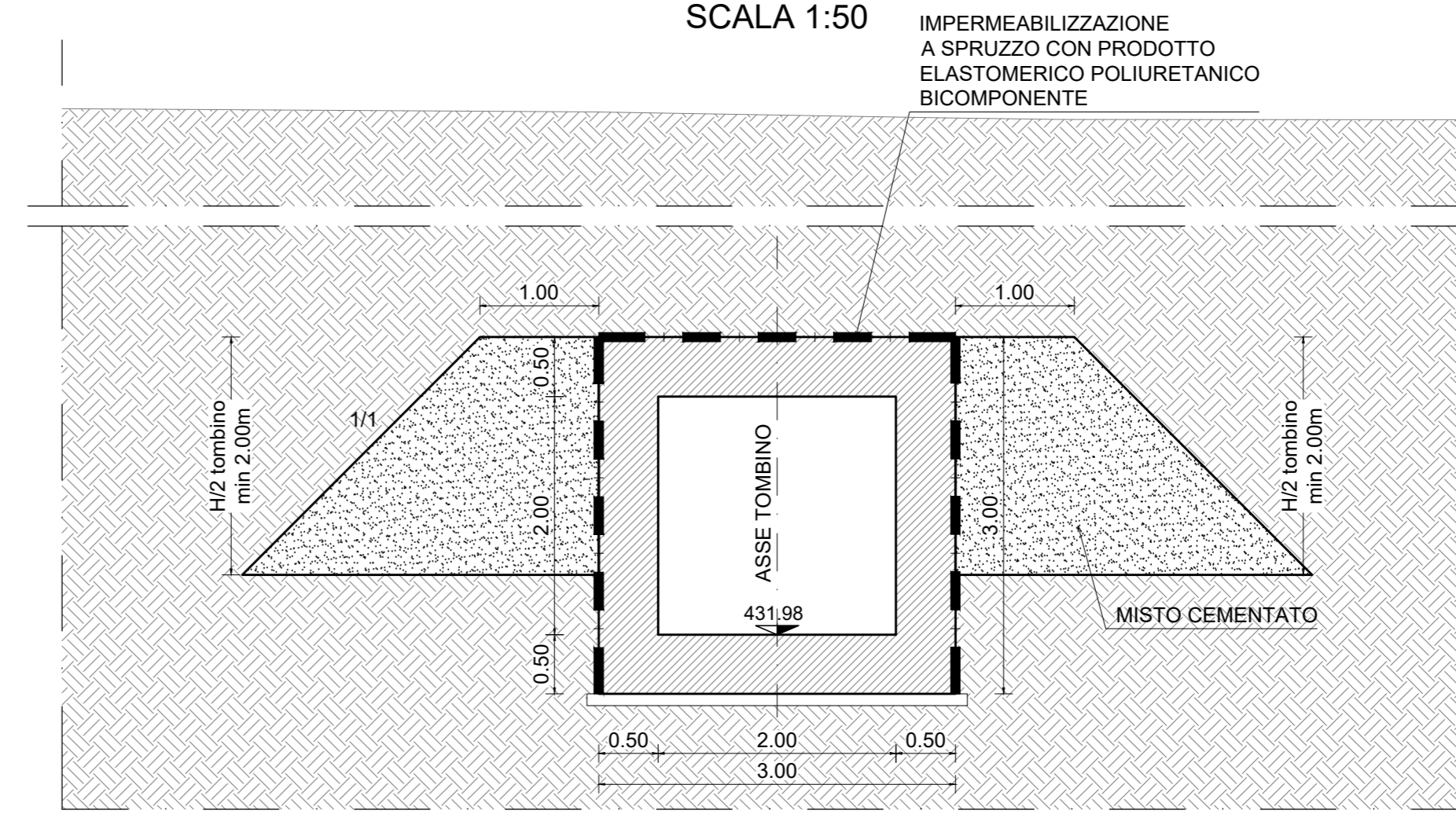
PARTICOLARE GIUNTO WATERSTOP
SCALA 1:20



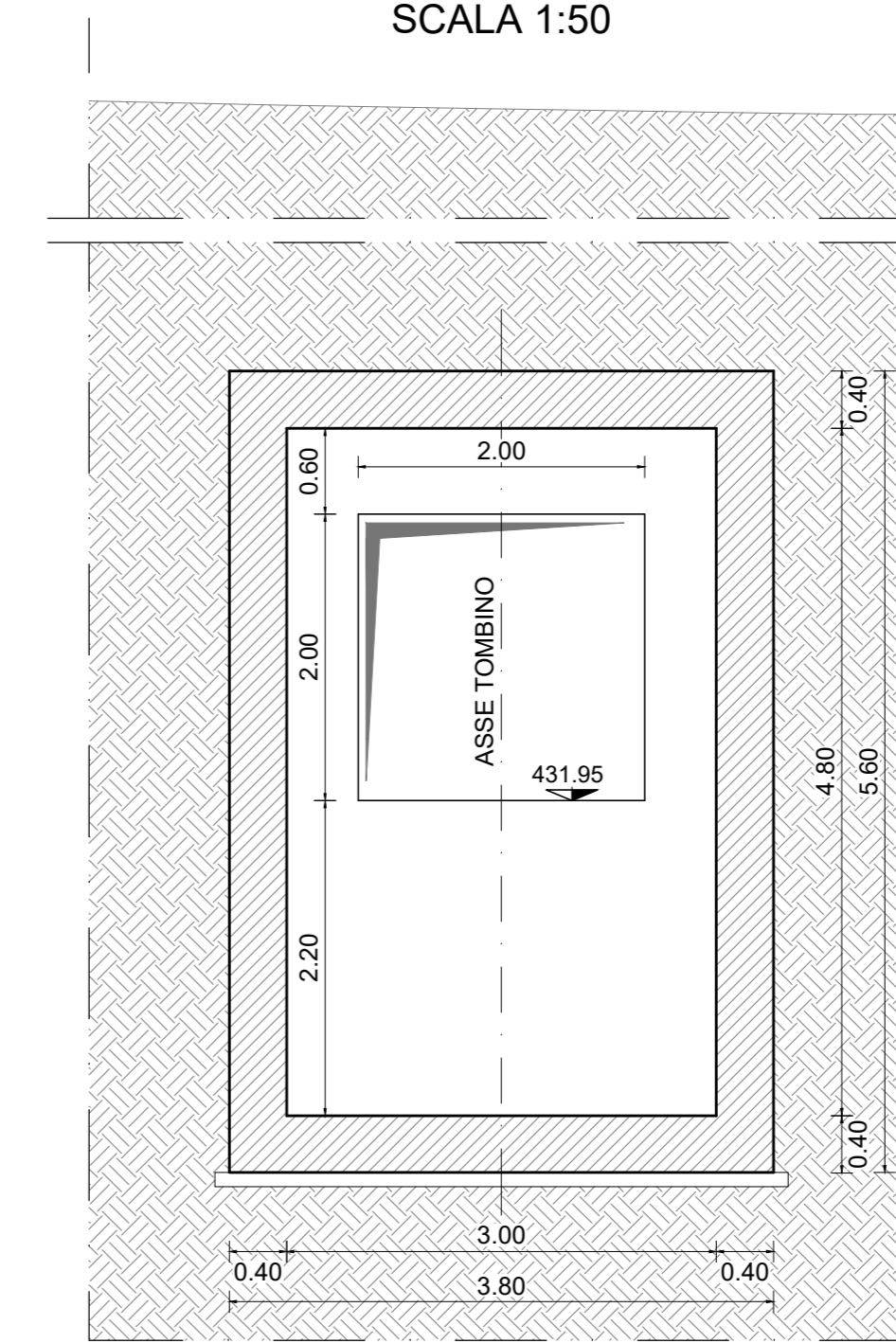
DETTAGLIO SOLETTA SUPERIORE
SCALA 1:10



TOMBINO TM11
SEZIONE A-A
SCALA 1:50



TOMBINO TM11
SEZIONE B-B
SCALA 1:50



TOMBINO TM11
SEZIONE C-C
SCALA 1:50

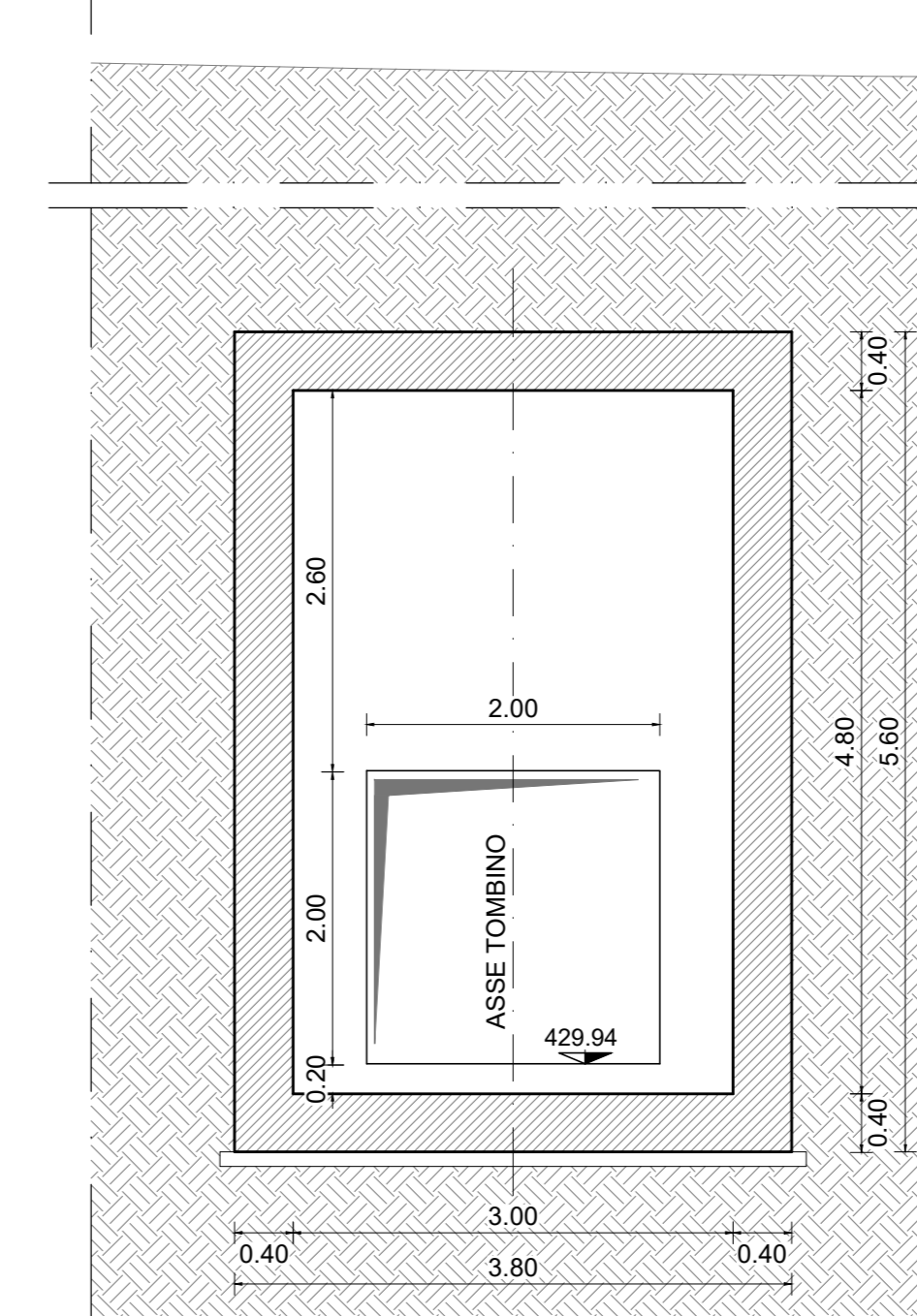


TABELLA MATERIALI

GETTO DI PULIZIA E LIVELLAMENTO

- CONFORME ALLA UNI 11104
- CLASSE DI RESISTENZA MINIMA A COMPRESIONE: C12/15
- DIMENSIONE MASSIMA DEGLI AGGREGATI: Dmax 40 mm

CALCESTRUZZO SCALARE E POZZETTO

- A PRESTAZIONE GARANTITA CONFORME ALLA UNI 11104
- CLASSE DI RESISTENZA MINIMA A COMPRESIONE: C30/37
- CLASSE DI CONSISTENZA SULMP: S4
- CLASSE DI ESPOSIZIONE: XC4-XA2
- DIMENSIONE MASSIMA DEGLI AGGREGATI: Dmax 32 mm
- RAPPORTO A/C MAX: 0.60
- CONTENUTO MINIMO DI CEMENTO 300 Kg/mc
- COPRIFERRO: 45 mm

ACCIAIO PER CEMENTO ARMATO IN BARRE

- TIPO B450C CONTROLLATO IN STABILIMENTO SALDABILE (PROPRIETA' MECCANICHE SECONDO UNI EN ISO 15630-2/2004)
- TENSIONE CARATTERISTICA DI SNERVIAMENTO: fyk > 450 MPa
- TENSIONE CARATTERISTICA DI ROTTURA: ftk > 540 MPa
- OGNI FORNITURA DEVE ESSERE ACCOMPAGNATA DA COPIA CONFORME DEL RELATIVO CERTIFICATO, CON DATA NON ANTERIORE A TRE MESI, EMESSO DAL LABORATORIO UFFICIALE INCARICATO DEL CONTROLLO IN STABILIMENTO.

SPECIFICHE GENERALI

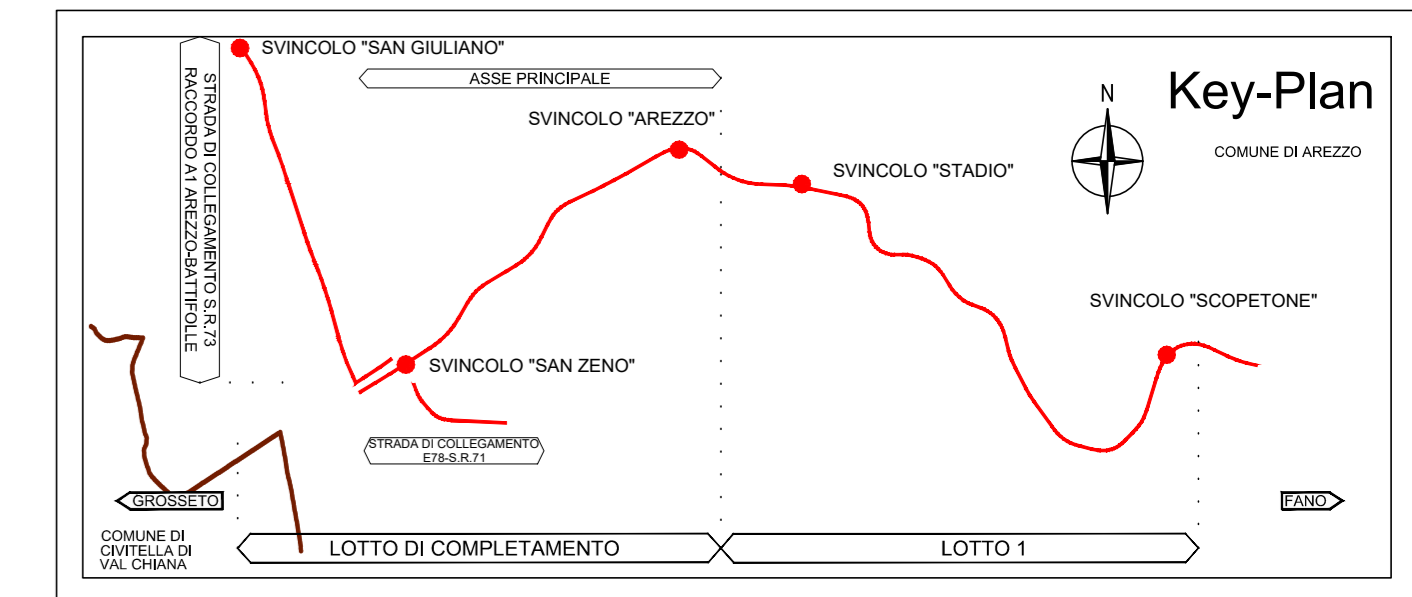
- CONTROLLO DI ACCETTAZIONE PER IL CALCESTRUZZO (D.M. 17/01/2018)
- TUTTE LE CARATTERISTICHE SOPRA INDICATE PER IL CALCESTRUZZO DEVONO ESSERE RIPORTATE NELLA BOLLA DI CONSEGNA.
- E' VIETATA QUALUNQUE AGGIUNTA D'ACQUA AL CALCESTRUZZO IN CANTIERE
- PRIMA DI OGNI GETTO AVVISARE LA DIREZIONE LAVORI STRUTTURALE
- IL GETTO CON TEMPERATURE DELL'ARIA INFERIORI A 5°C DEVE ESSERE AUTORIZZATO DALLA DIREZIONE LAVORI STRUTTURALE
- IN FASE DI STAGIONATURA DEI GETTI IMPEDIRE IL DILAVAMENTO SUPERFICIALE DEI GETTI PER PROGGIA O RUSCELLAMENTO D'ACQUA
- IN FASE DI STAGIONATURA DEI GETTI CON TEMPERATURE DELL'ARIA SUPERIORI A 25°C O IN PRESENZA DI FORTE IRRAGGIAMENTO SOLARE O DI VENTO PROCEDERE A BIANCHITURA DELLE SUPERFICIE GIÀ INDURITE

PARAPETTI IN ACCIAIO S275

- MONTANTI IPE80
- ELEMENTI ORIZZONTALI TUBOLARI Ø42.4 Sp=2.6
- PIASTRA ANCORAGGIO 200x10x15
- INGHISAGGIO 4 TASSELLI M10

INCIDENZA ARMATURA

- FONDAZIONE Kg/mc 110
- ELEVAZIONE Kg/mc 108



Sanas
GRUPPO FS ITALIANE

Direzione Progettazione e Realizzazione Lavori

E78 GROSSETO - FANO
Tratto Nodo di Arezzo - Selci - Lama (E45)
Adeguamento a quattro corsie del tratto
San Zeno - Arezzo - Palazzo del Pero, 1° lotto

PROGETTO DEFINITIVO | FI 508

ANAS - DIREZIONE PROGETTAZIONE E REALIZZAZIONE LAVORI

<p>IL GEOLOGO</p> <p>Dott. Geol. Roberto Salvi Ordine dei geologi della Regione Lazio n. 633</p>	<p>I PROGETTISTI SPECIALISTI</p> <p>Ing. Ambrogio Signoroli Ordine Ingegneri Provincia di Roma n. A35115</p>	<p>PROGETTAZIONE ATI (Mandatari)</p> <p>GP INGENNERIA GESTIONE PROGETTI INGENNERIA s.r.l.</p>
<p>COORDINATORE PER LA SICUREZZA IN FASE DI PROGETTAZIONE</p> <p>Arch. Santo Salvatore Vermiglio Ordine Architetti Provincia di Reggio Calabria n. 1270</p>	<p>Ing. Moreno Paffi Ordine Ingegneri Provincia di Perugia n. A2657</p>	<p>cooprogetti</p> <p>engeko</p>
<p>VISTO: IL RESP. DEL PROCEDIMENTO</p> <p>Ing. Francesco Piani</p>	<p>Ing. Matteo Borrioglio Ordine Ingegneri Provincia di Reggio Calabria n. 1270</p>	<p>PROGETTAZIONE RESPONSABILE DELL'INTEGRAZIONE DELLE SCELTE ARCHITETTONICHE (DPR/207/10 ART. 15 COMMA 2)</p> <p>Dott. Ing. GIORGIO GIULIANI</p>
<p>VISTO: IL RESP. DEL PROGETTO</p> <p>Arch. Paffi, Marco Calzo</p>	<p>Ing. G. Paffi Ordine Ingegneri Provincia di Reggio Calabria n. 1270</p>	<p>PROGETTO DEFINITIVO</p> <p>15/05/2024</p>

OPERE D'ARTE MINORI - OPERE DI ATTRAVERSAMENTO

Asse principale

TM11 Tombino alla progr. 4+675 (Grosseto)

Stralcio planimetrico, pianta e sezioni

CODICE PROGETTO	NOME FILE	REVISIONE	SCALA
PROGETTO: DPF1508	P01TM11STRDIO1_B	B	VARIE
ELAB.:	P01TM11STRDIO1		

REV.	DESCRIZIONE	DATA	REDATTO	VERIFICATO	APPROVATO
D					
C					
B	Revisione a seguito istruttoria n°1. 0016028.09-01-2024	Gennaio '24	Guidobaldi	Resto	Guiducci
A	Emisione	Agosto '23	Guidobaldi	Resto	Guiducci