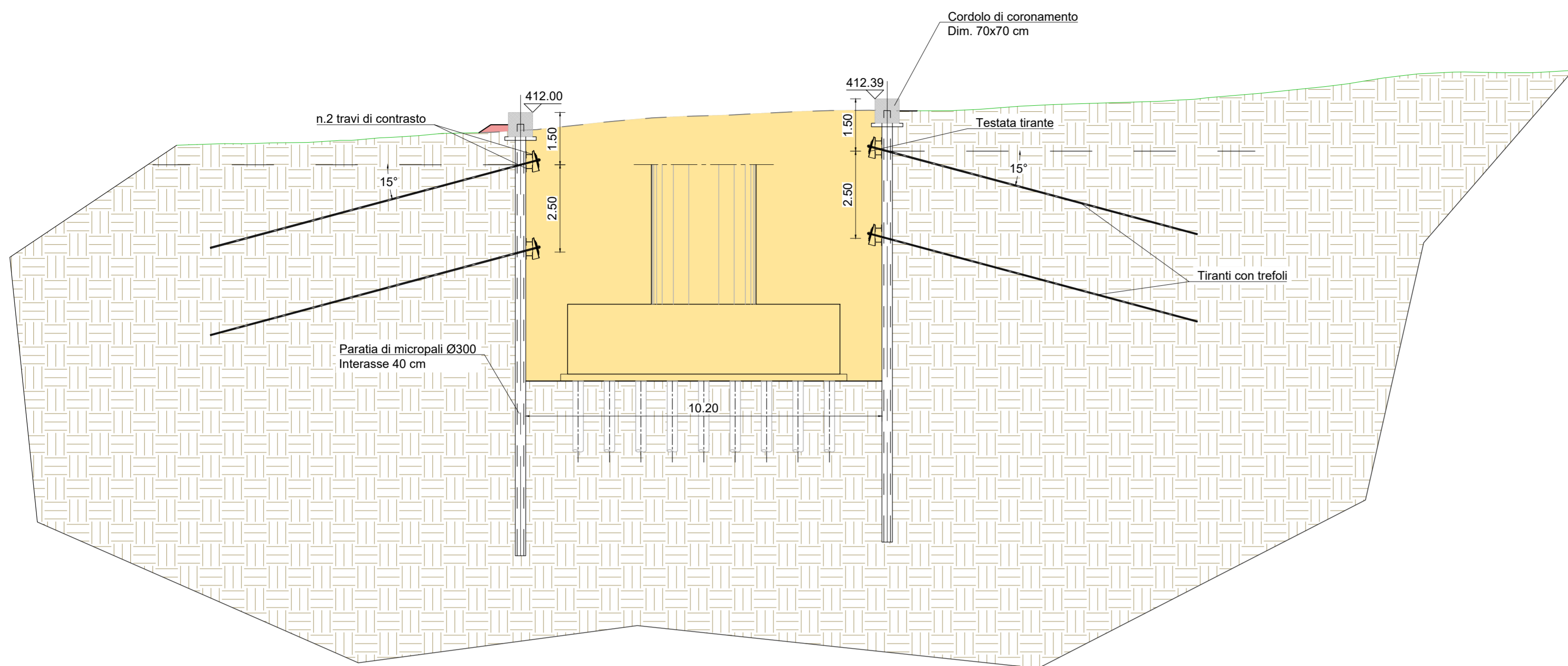
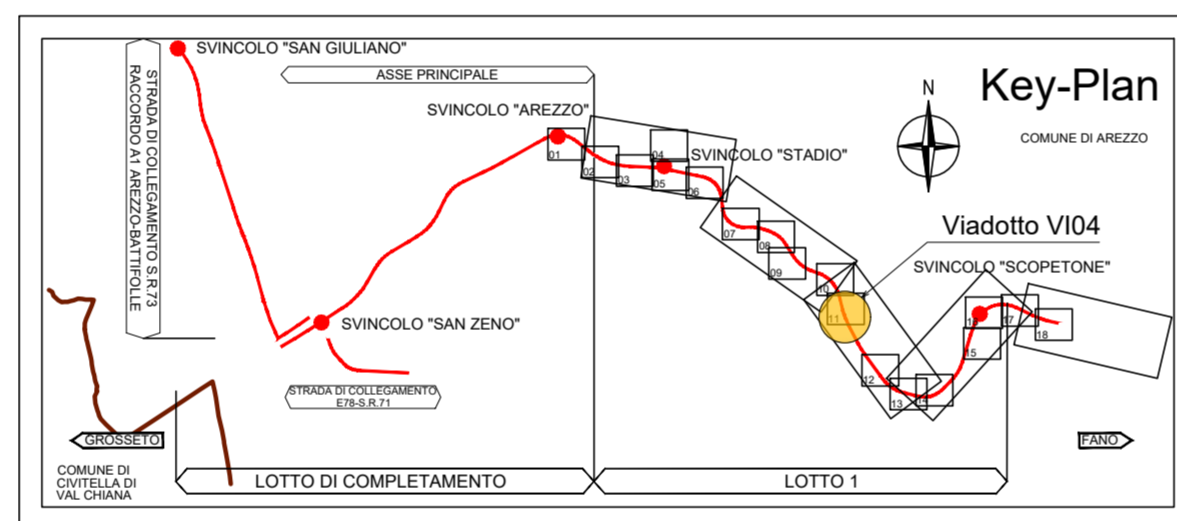


PILA 1 - SEZIONE 3
SCALA 1:100

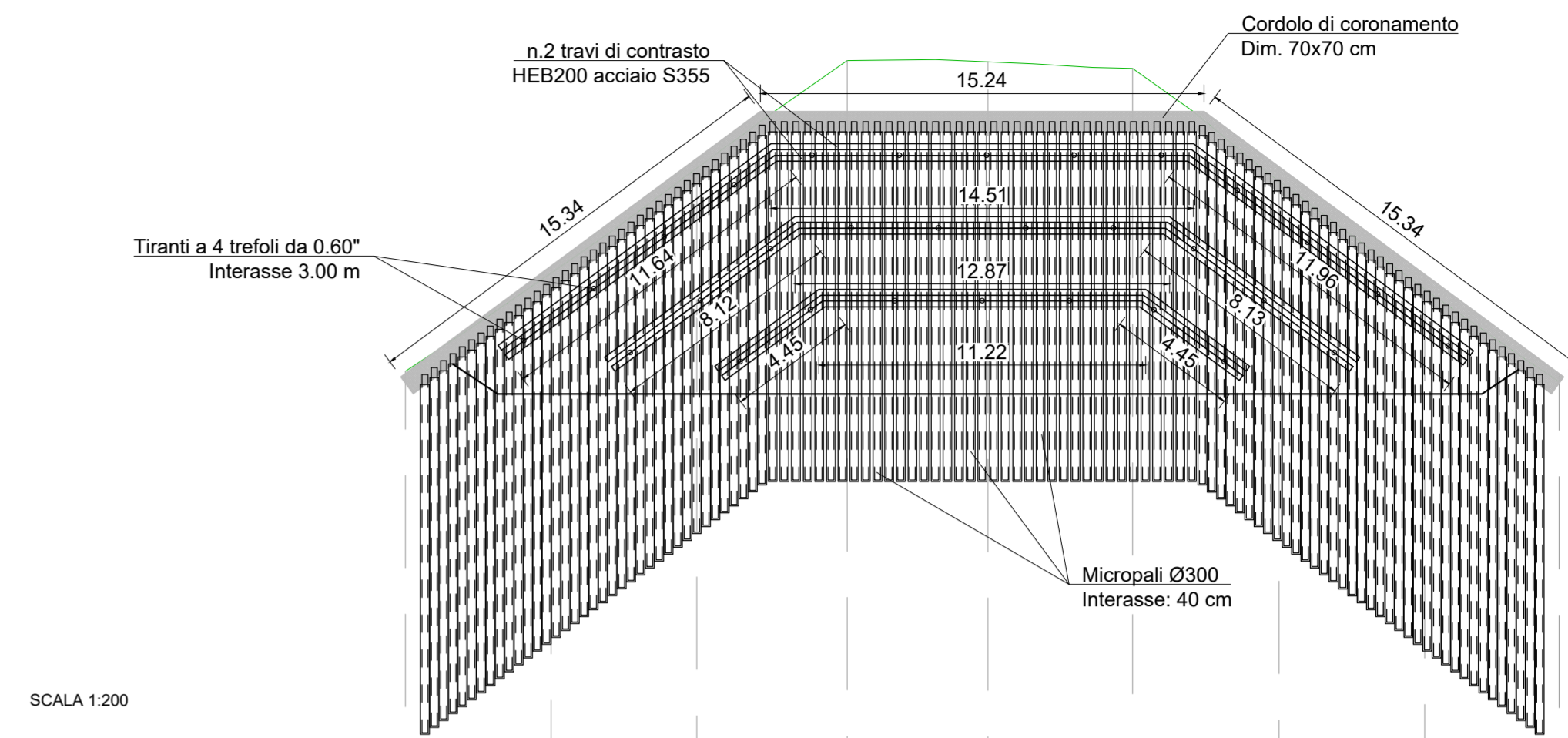


H micropali
[m]
12,000

TABELLA TIRANTI									
ordine	Distanza dalla testa del palo [m]	Interasse [m]	nr. trefoli	α [°]	N_d [kN]	L_L [m]	L_A [m]	L_{tot} [m]	ϕ_p [mm]
T1 - Fila 1	1,5	3,00	4	15	300	10	10	20	200
T1 - Fila i	2,5	3,00	4	15	300	10	10	20	200



PROFILO PARATIA PILA 1
OPERA V104

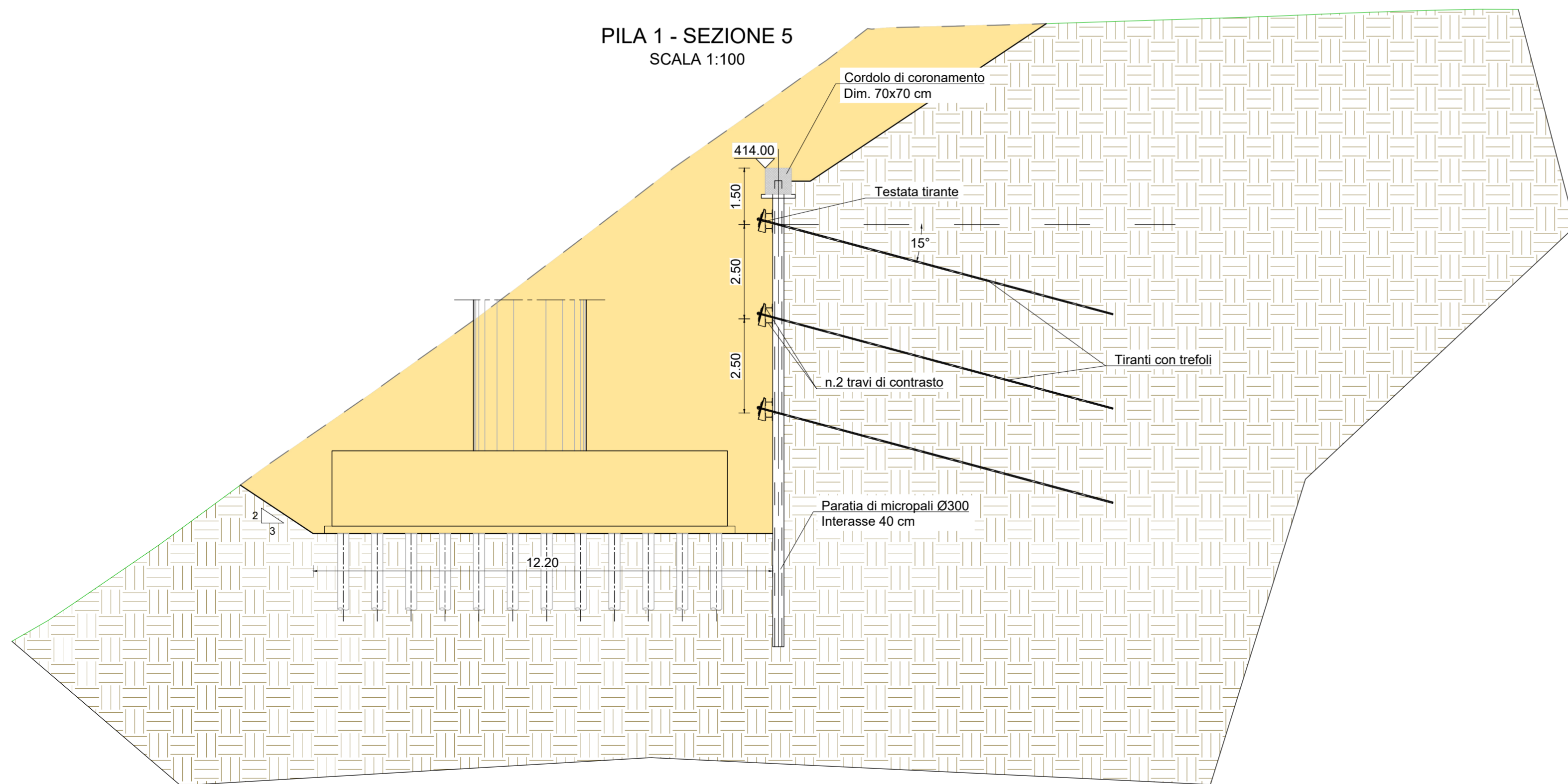


SCALA 1:200

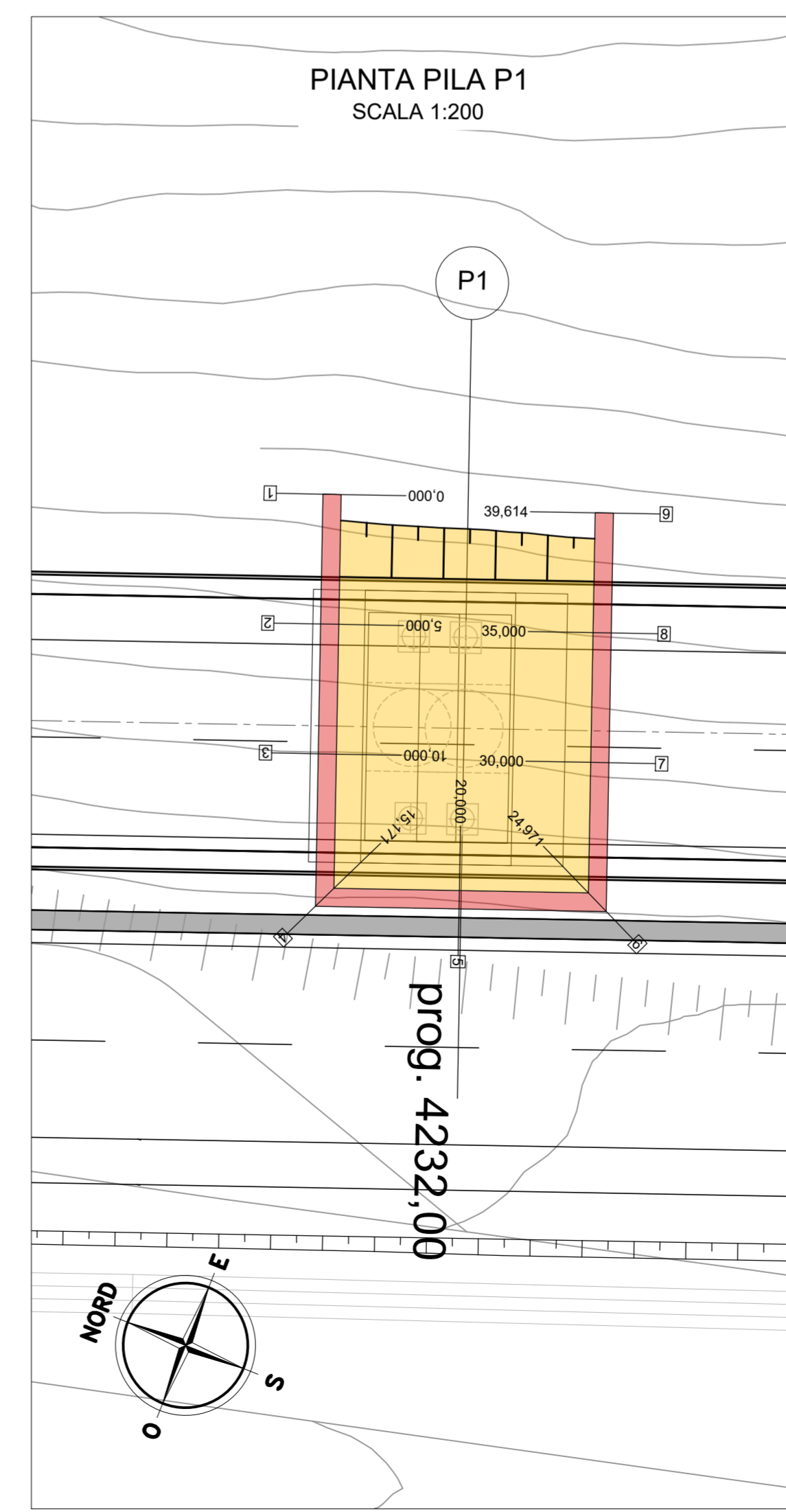
NUMERO SEZIONI	1	2	3	4	5	6	7	8	9
DISTANZE PARZIALI		5,00	5,00	5,17	4,83	4,97	5,03	5,00	4,61
DISTANZE PROGRESSIVE	-0,00	-5,00	-10,00	-15,17	-20,00	-24,97	-30,00	-35,00	-39,61
QUOTE TERRENO	-405,00	-405,08	-408,45	-412,06	-415,74	-415,71	-415,47	-411,61	-407,90
QUOTE PROGETTO (TESTA CORDOLO)	-405,00	-405,08	-412,39	-414,00	-414,00	-414,00	-412,10	-408,41	-405,00
DIFFERENZA DI QUOTA	-0,08	-0,24	-0,33	-1,74	-1,71	-1,47	-0,49	-0,51	-0,28

QT.RIF. 390,000

PILA 1 - SEZIONE 5
SCALA 1:100



PIANTA PILA P1
SCALA 1:200





Direzione Progettazione e Realizzazione Lavori

E78 GROSSETO - FANO
Tratto Nodo di Arezzo – Selci – Lama (E45)
Adeguamento a quattro corsie del tratto
San Zeno – Arezzo – Palazzo del Pero, 1° lotto

PROGETTO DEFINITIVO FI 508

ANAS - DIREZIONE PROGETTAZIONE E REALIZZAZIONE LAVORI

<p>IL GEOLOGO Dott. Geol. Roberto Salucci Ordine dei geologi della Regione Lazio n. 633</p>	<p>I PROGETTISTI SPECIALISTICI Ing. Ambrogio Signarelli Ordine Ingegneri Provincia di Roma n. A35111</p>	<p>PROGETTAZIONE ATI: (Mandataria) GP INGENNERIA GESTIONE PROGETTI INGENNERIA srl</p>
<p>COORDINATORE PER LA SICUREZZA IN FASE DI PROGETTAZIONE Arch. Santo Salvatore Vermiglio Ordine Architetti Provincia di Reggio Calabria n. 1270</p>	<p>Ing. Moreno Panfilii Ordine Ingegneri Provincia di Perugia n. 22657</p>	<p>cooprogetti engeko Studio di Architettura e Progettazione Professionale</p>
<p>VISTO: IL RESP. DEL PROCEDIMENTO Ing. Francesco Pisani</p>	<p>Ing. Matteo Borzaga Ordine Ingegneri Provincia di Pordenone n. 7900</p>	<p>IL PROGETTISTA RESPONSABILE DELL'INTEGRAZIONE DELLE PRESTAZIONI SPECIALISTICHE. (DPR207/10 ART 15 COMMA 12) Dott. Ing. GIORGIO GUIDUCCI ORDINE INGEGNERI ROMA n. 14035</p>

OPERE D'ARTE MAGGIORI
Asse principale
VI.04 - Viadotto Giostra
Paratia prov. Pila P1 - Pianta, prospetto e particolari costruttivi

CODICE PROGETTO	NOME FILE	REVISIONE	SCALA
PROGETTO LM/PROG ANNO	P01V104GETDI03_B	B	1:100/1:200
D			
C			
B	Revisione a seguito Istruttoria n°U. 0016028-09-01-2024	Gennaio '24	Cassarini Bordugo Guiducci
A	Emissione	Agosto '23	Cassarini Bordugo Guiducci
REV.	DESCRIZIONE	DATA	REDATTO VERIFICATO APPROVATO