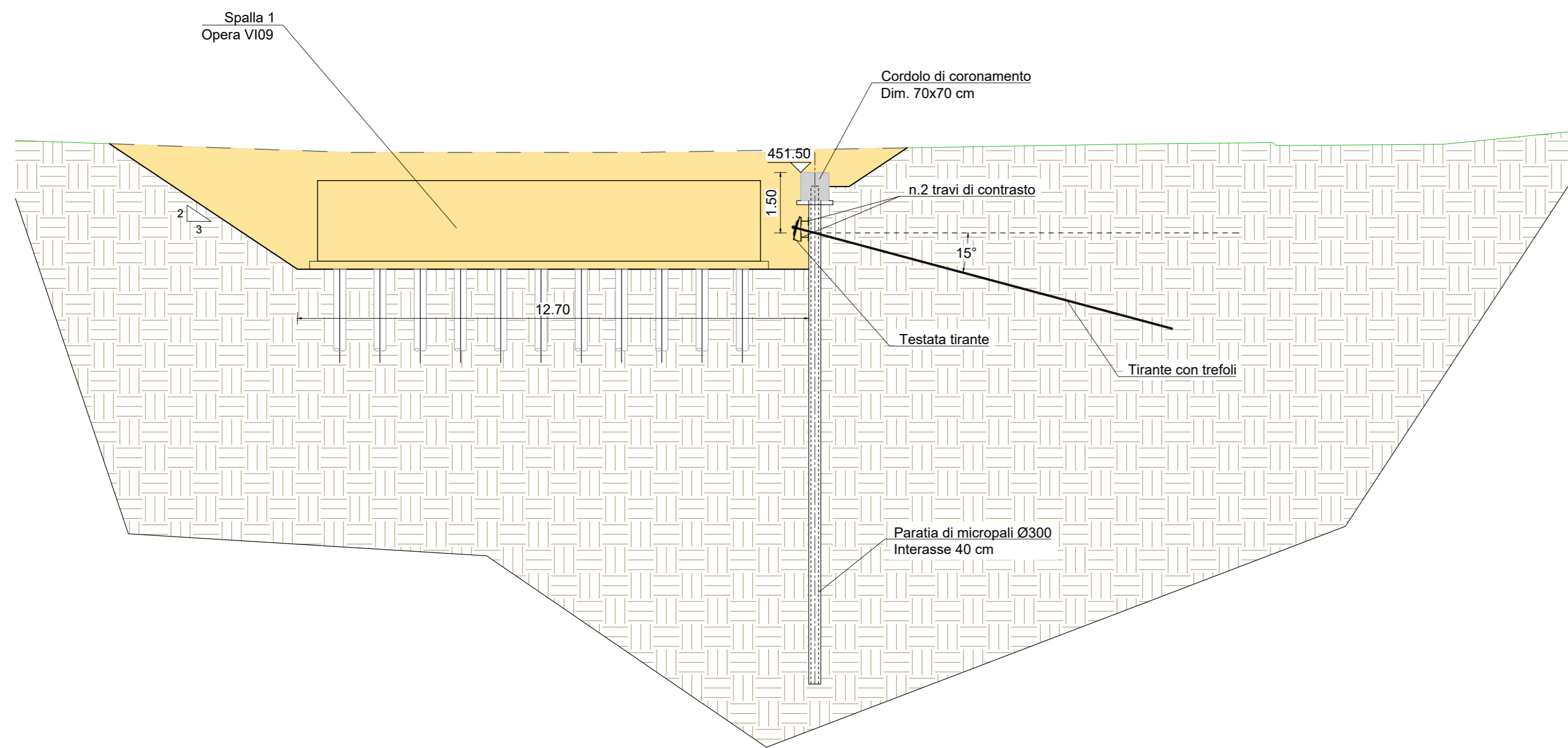
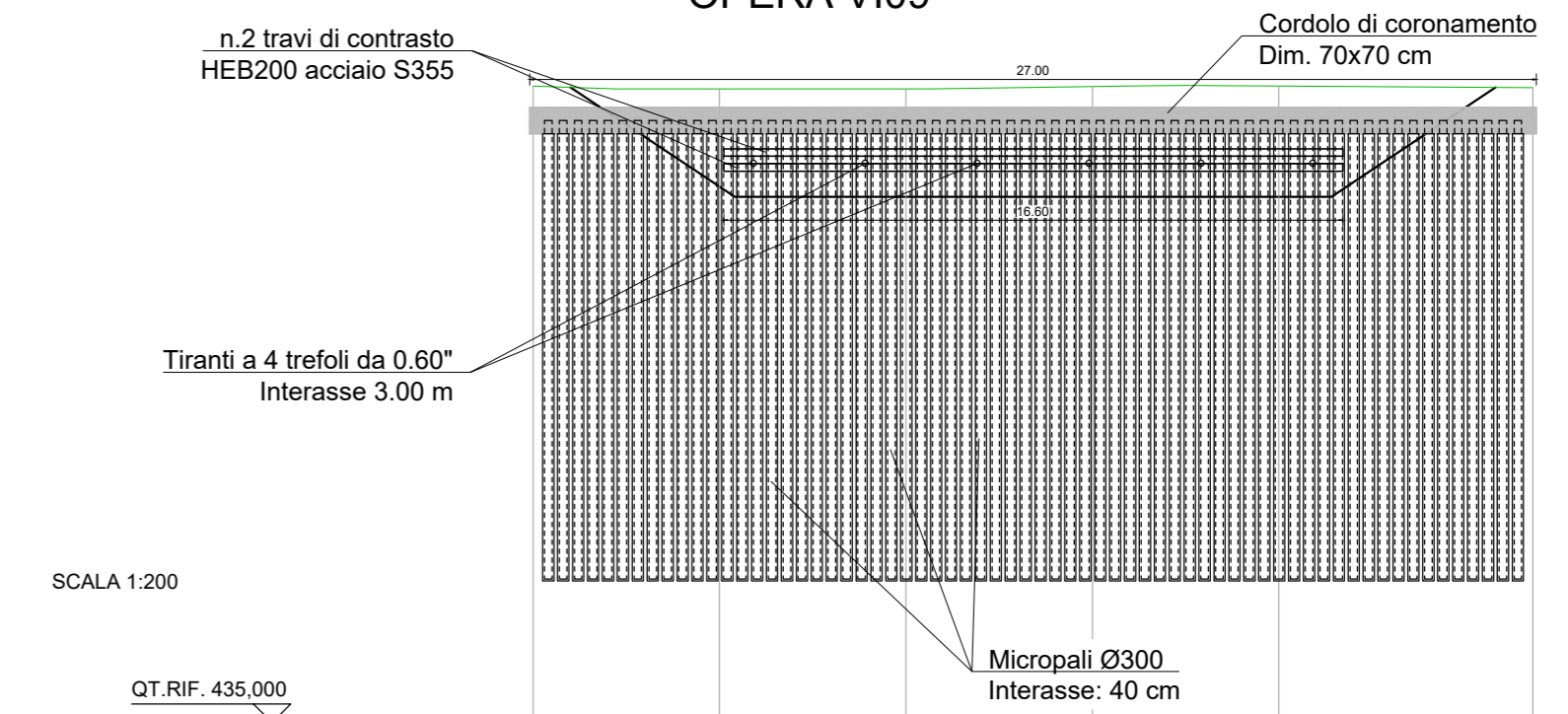


SPALLA 1 - SEZIONE 4
SCALA 1:100



PROFILO PARATIA SPALLA 1
OPERA VI09

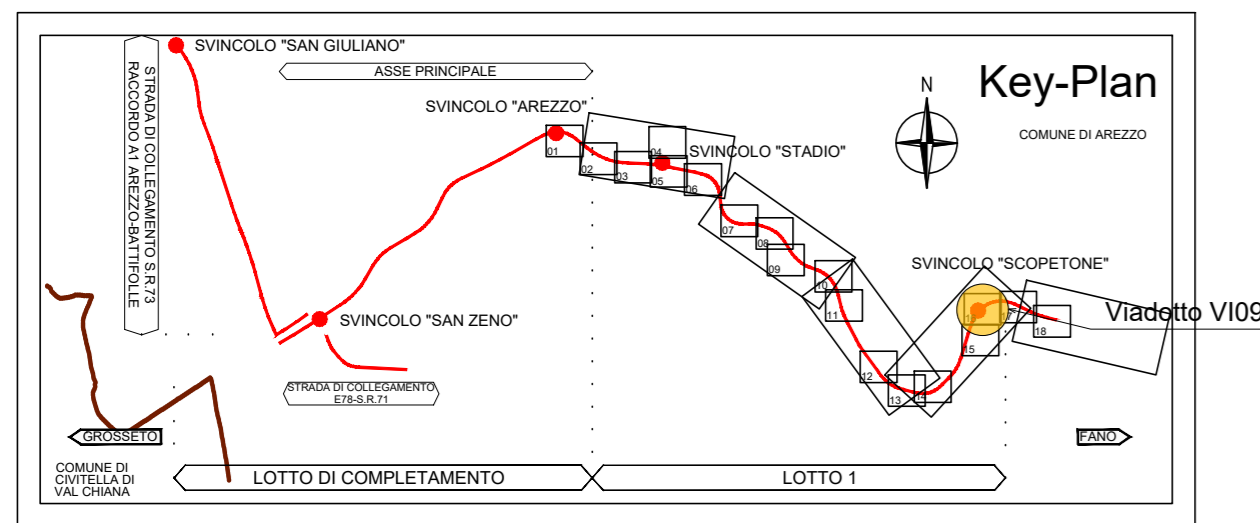
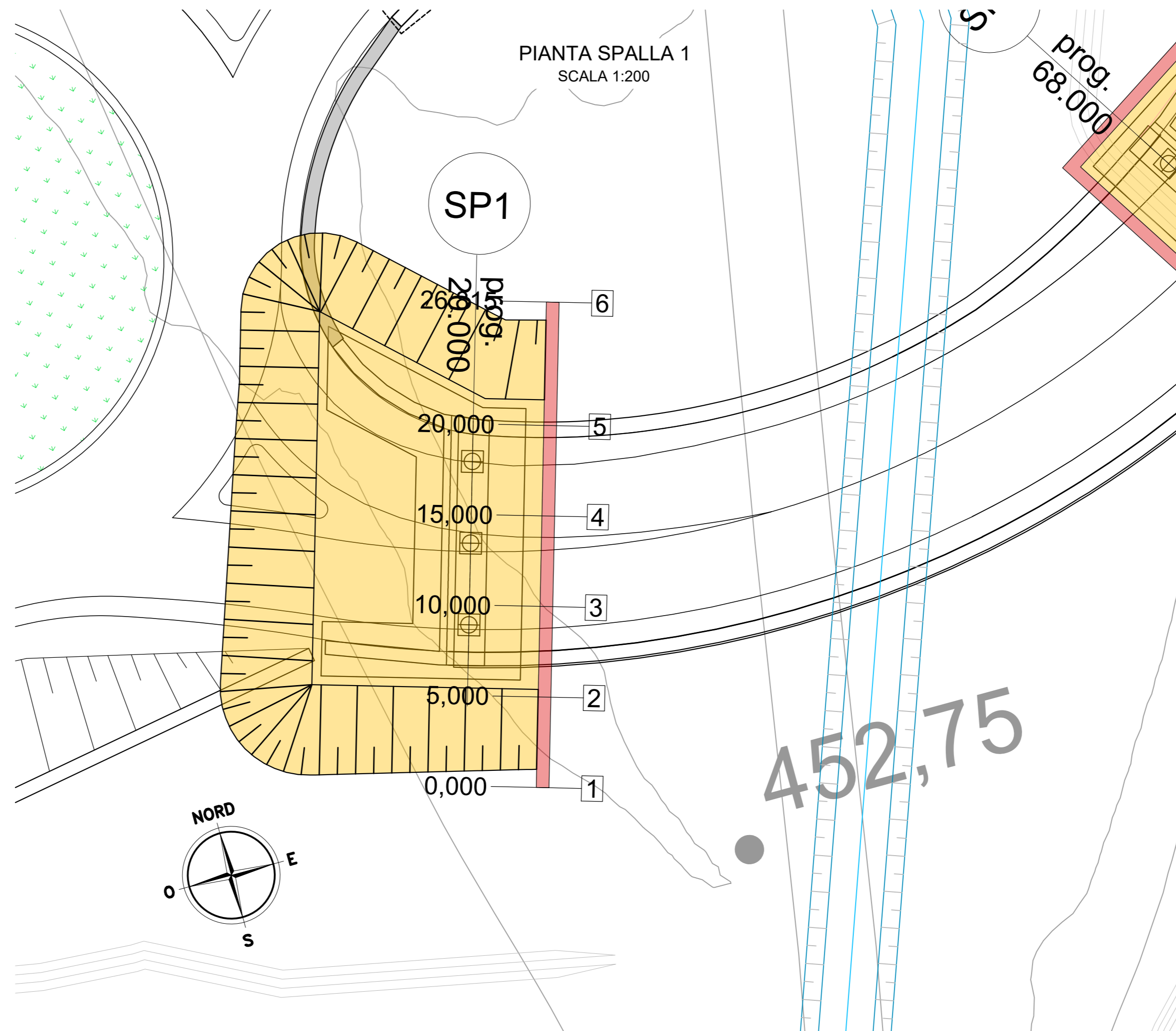


NUMERO SEZIONI	1	2	3	4	5	6
DISTANZE PARZIALI		5,00	5,00	5,00	5,00	6,81
DISTANZE PROGRESSIVE						
QUOTE TERRENO	-452,08	-452,00	-452,00	-452,07	-452,07	-452,03
QUOTE PROGETTO (TESTA CORDOLO)	-451,50	-451,50	-451,50	-451,50	-451,50	-451,50
DIFFERENZA DI QUOTA	-0,58	-0,50	-0,50	-0,57	-0,57	-0,53

ordine	Distanza dalla testa del palo [m]	Interasse [m]	nr. trefoli	α [°]	N_D [kN]	L_L [m]	L_A [m]	L_{ix} [m]	ϕ_P [mm]
T1 - Fila 1	1,5	3,00	4	15	300	10	10	20	200
Ti - Fila 1	2,5	3,00	4	15	300	10	10	20	200

H micropali [m]
12,000

PIANTA SPALLA 1
SCALA 1:200





Direzione Progettazione e Realizzazione Lavori

E78 GROSSETO - FANO

Tratto Nodo di Arezzo – Selci – Lama (E45)
Adeguamento a quattro corsie del tratto
San Zeno – Arezzo – Palazzo del Pero, 1° lotto

PROGETTO DEFINITIVO FI 508

ANAS - DIREZIONE PROGETTAZIONE E REALIZZAZIONE LAVORI

IL GEOLOGO Dott. Geol. Roberto Salucci Ordine dei geologi della Regione Lazio n. 633	I PROGETTISTI SPECIALISTICI Ing. Ambrogio Signarelli Ordine Ingegneri Provincia di Roma n. A351111	PROGETTAZIONE ATI: (Mandataria) GPINGEGNERIA GESTIONE PROGETTI INGEGNERIA srl (Mandante)
COORDINATORE PER LA SICUREZZA IN FASE DI PROGETTAZIONE Arch. Santo Salvatore Vermiglio Ordine Architetti Provincia di Reggio Calabria n. 1270	Ing. Moreno Panfilii Ordine Ingegneri Provincia di Perugia n. 22651	(Mandante)
VISTO: IL RESP. DEL PROCEDIMENTO Ing. Francesco Pisani	Ing. Matteo Borzaga Ordine Ingegneri Provincia di Pordenone n. 7904	(Mandante)
VISTO: IL RESP. DEL PROGETTO Arch. Pianif. Marco Calazza	Ing. Giuseppe Festa Ordine Ingegneri Provincia di Roma n. 20629	(Mandante)

OPERE D'ARTE MAGGIORI

Asse collegamento Palazzo del Pero
VI.09 - Viadotto Fiumicello
Paratia provv. Spalla 1 - Pianta, prospetto e particolari costruttivi

CODICE PROGETTO	NOME FILE	REVISIONE	SCALA
PROGETTO: DPFI508 D 23	S01VI09GETDI02_B	B	varie
ELAB. S01VI09GETDI02			

REV.	DESCRIZIONE	DATA	REDATTO	VERIFICATO	APPROVATO
D					
C					
B	Revisione a seguito Istruttoria n°U. 0016028.09-01-2024	Gennaio '24	Cassarini	Bordugo	Guiducci
A	Emissione	Agosto '23	Cassarini	Bordugo	Guiducci