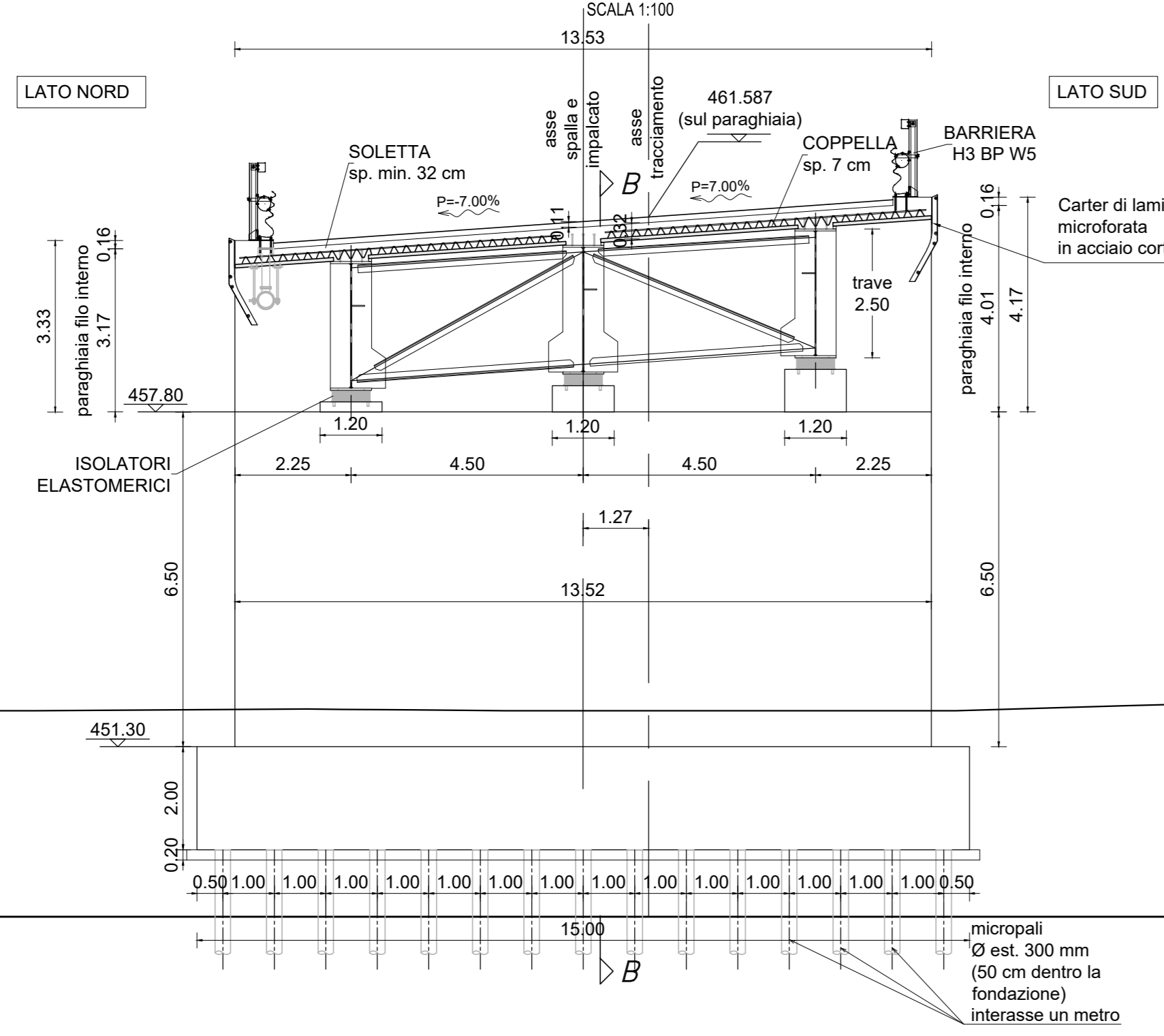
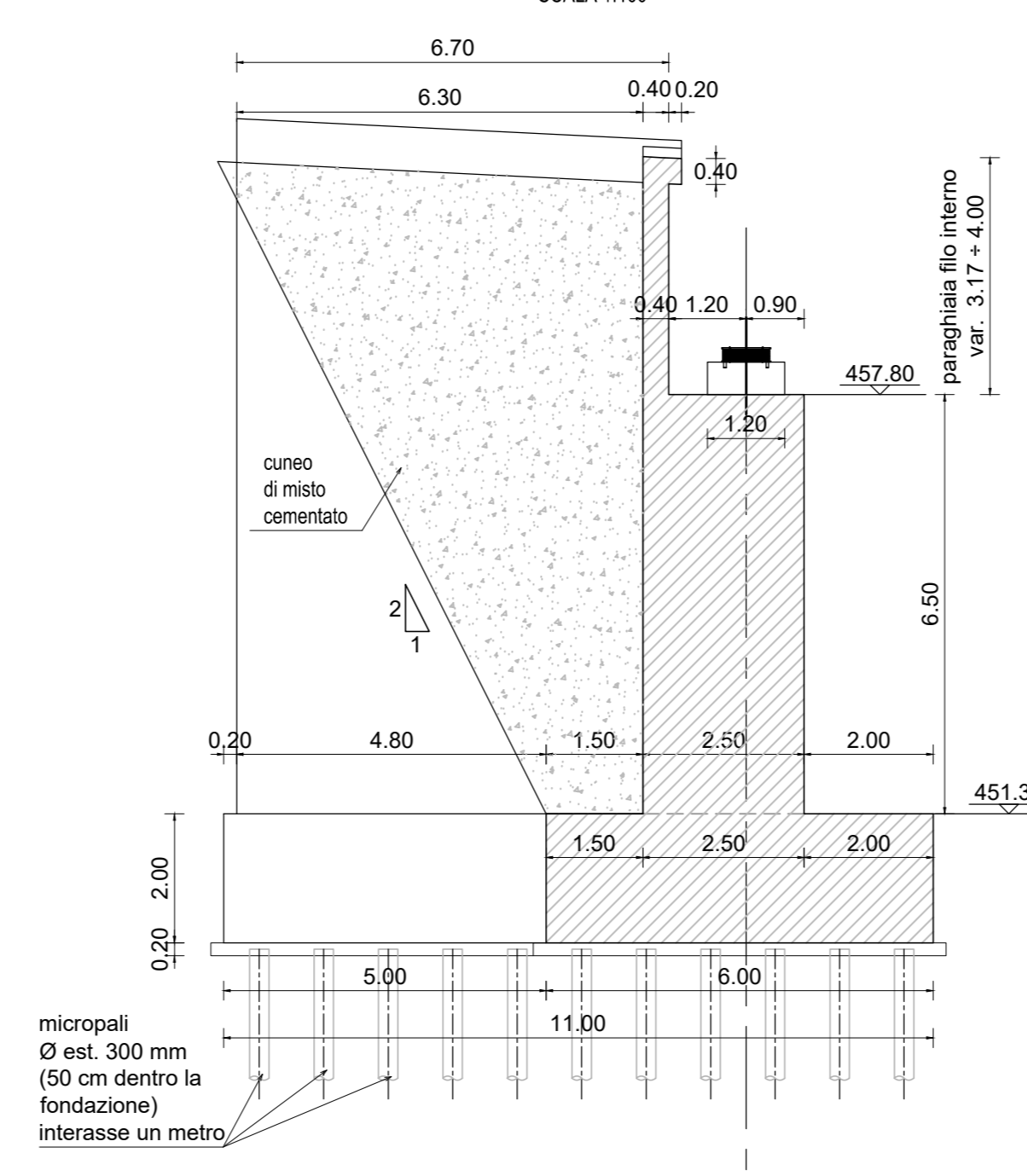


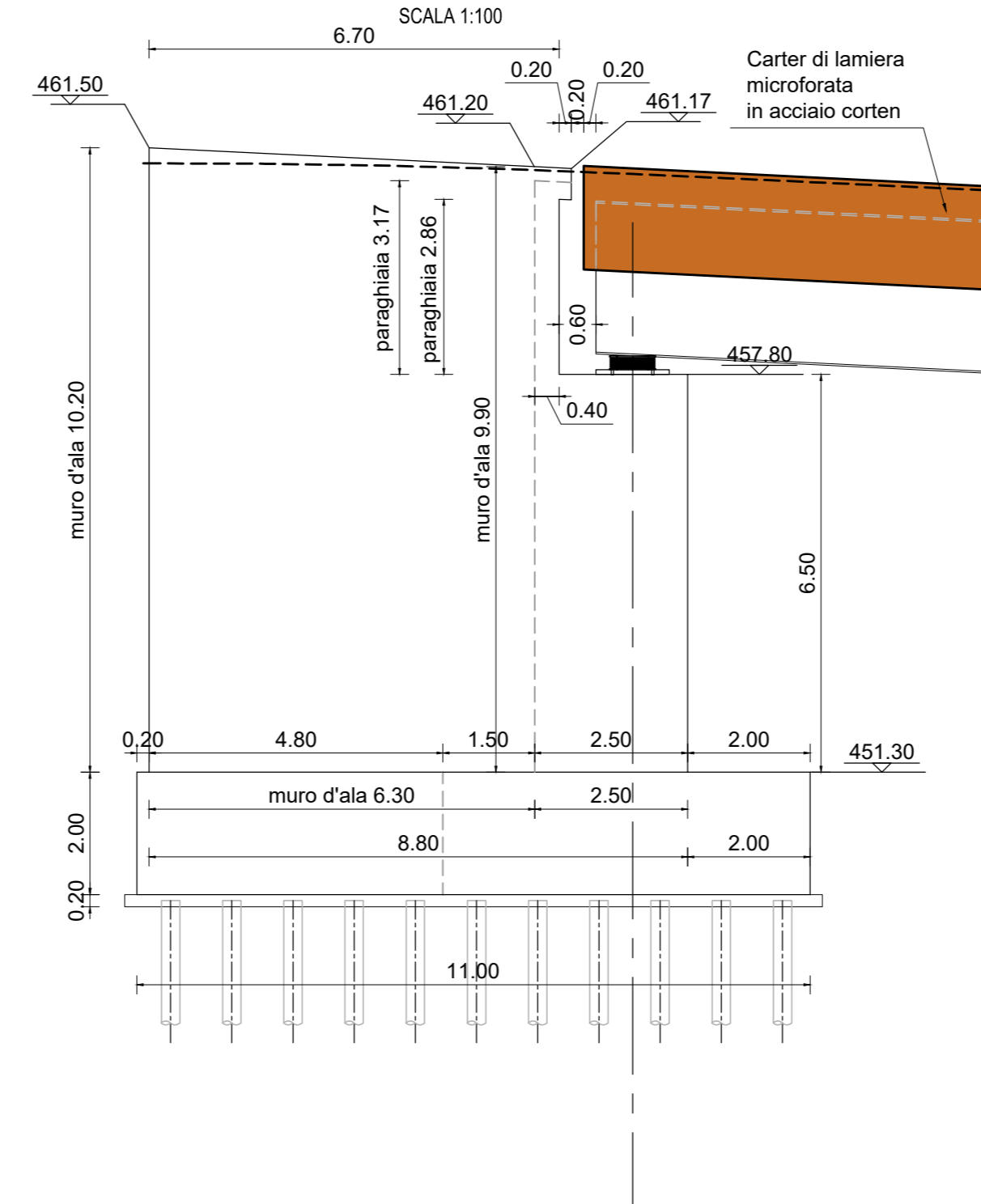
**SPALLA 1  
VISTA FRONTALE**



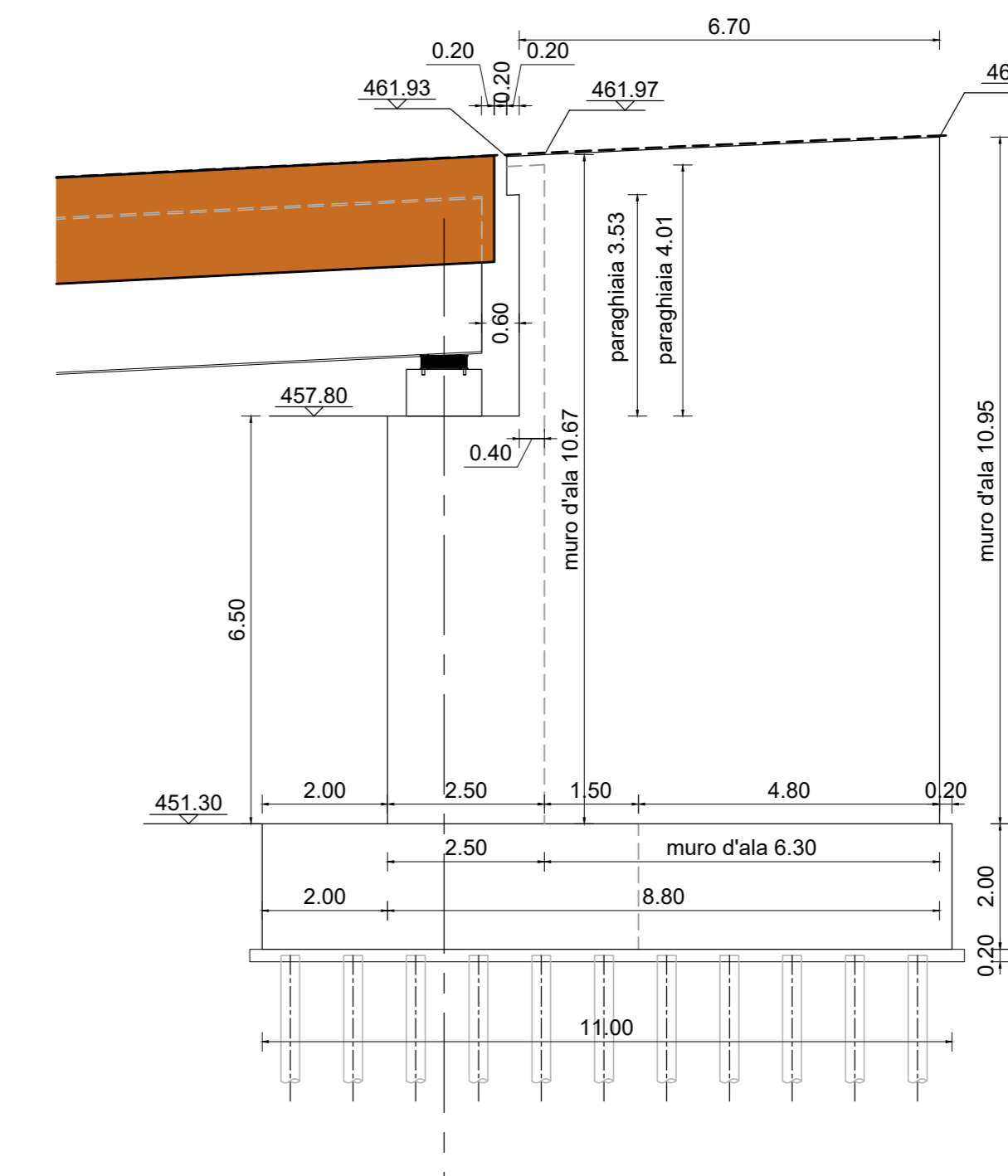
**SPALLA 1 - SEZIONE B-B**



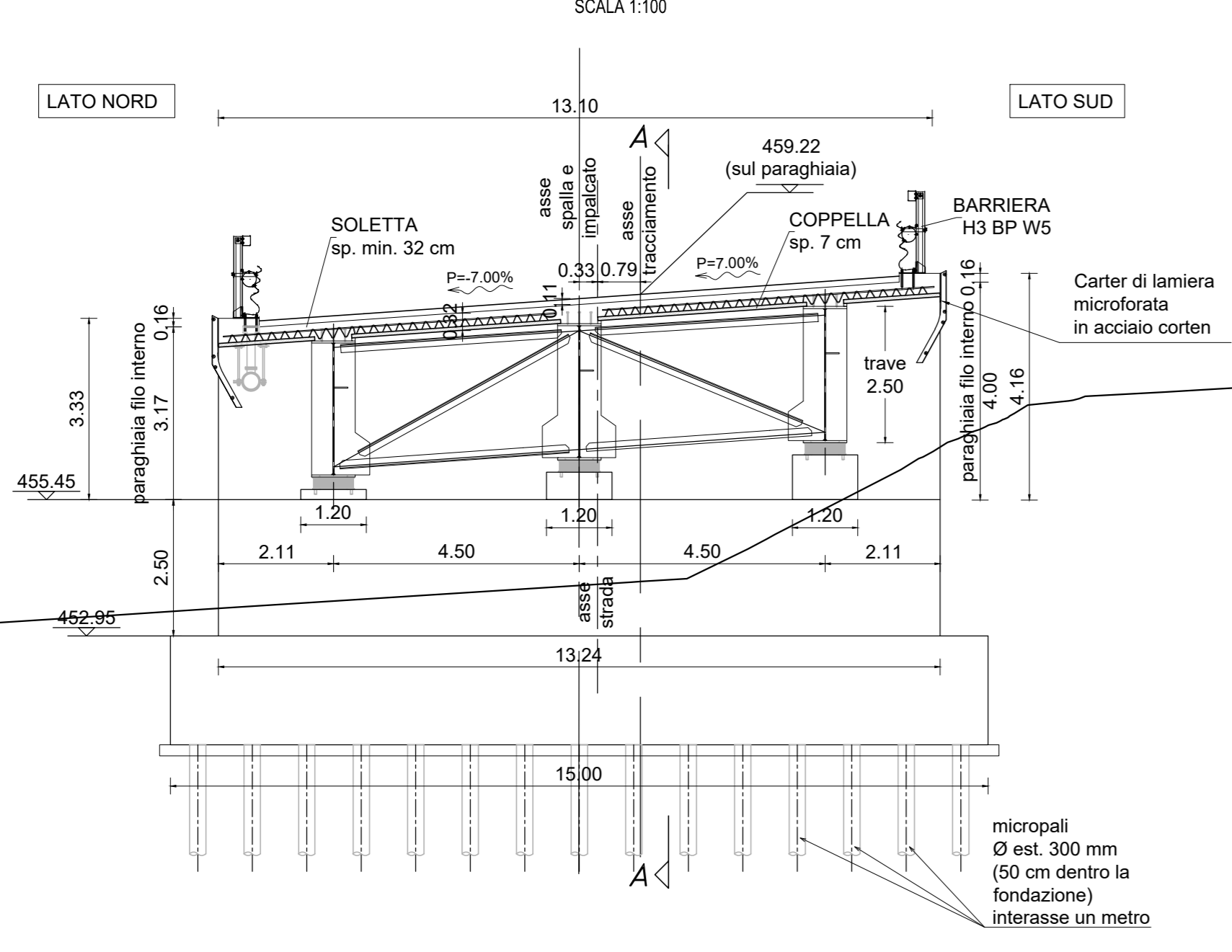
**SPALLA 1  
PROSPETTO LATERALE NORD**



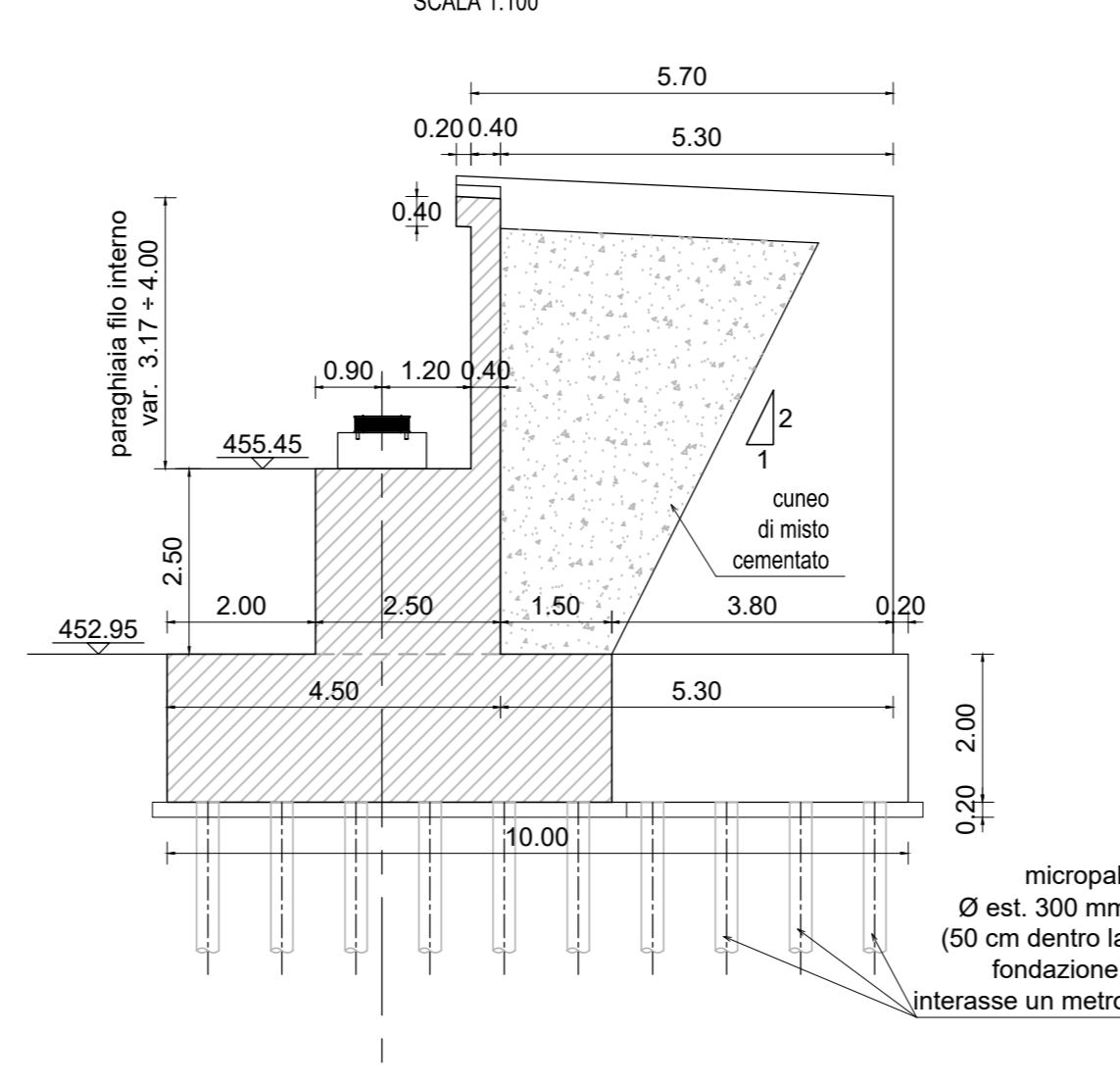
**SPALLA 1  
PROSPETTO LATERALE SUD**



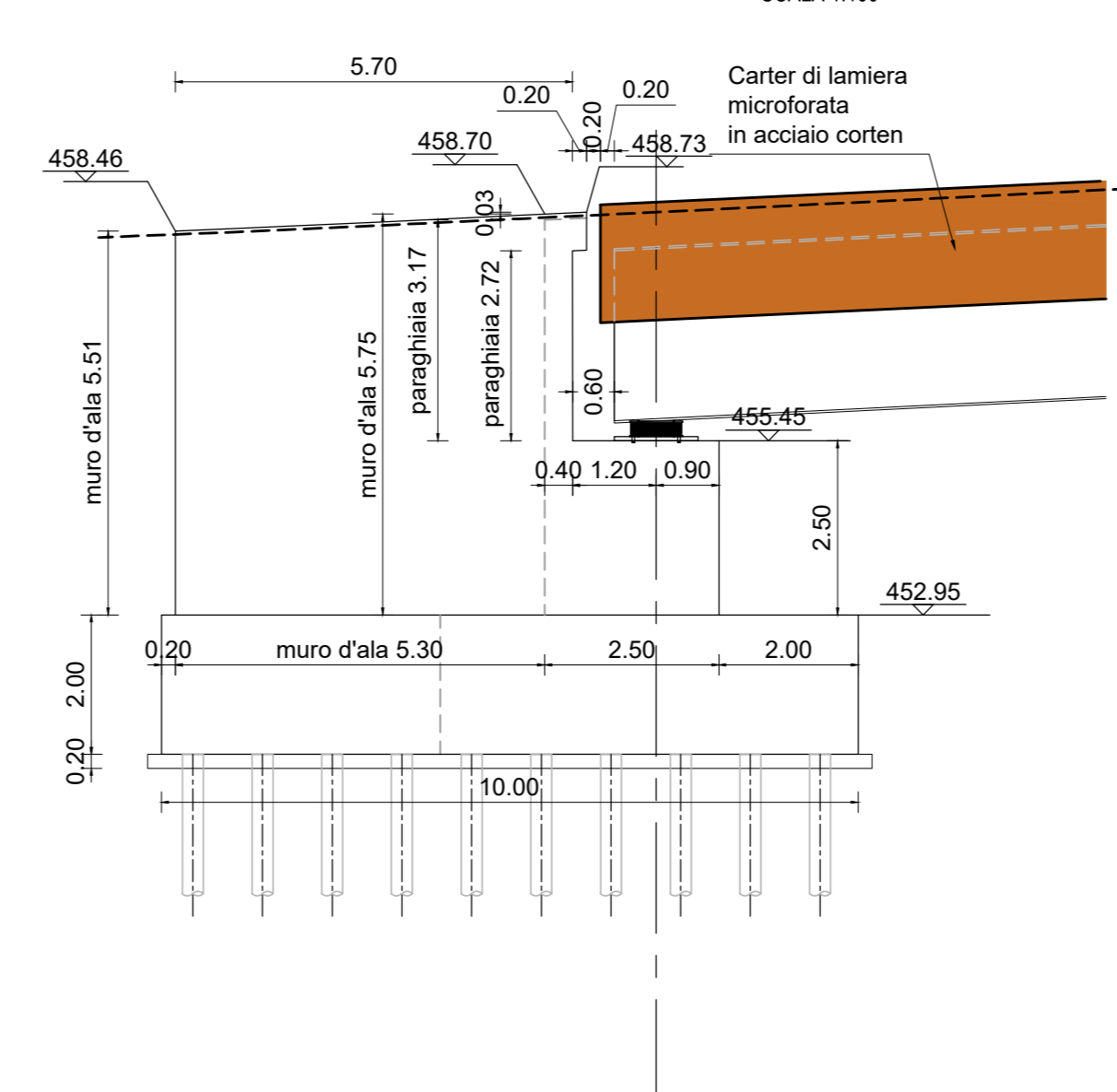
**SPALLA 2  
VISTA FRONTALE**



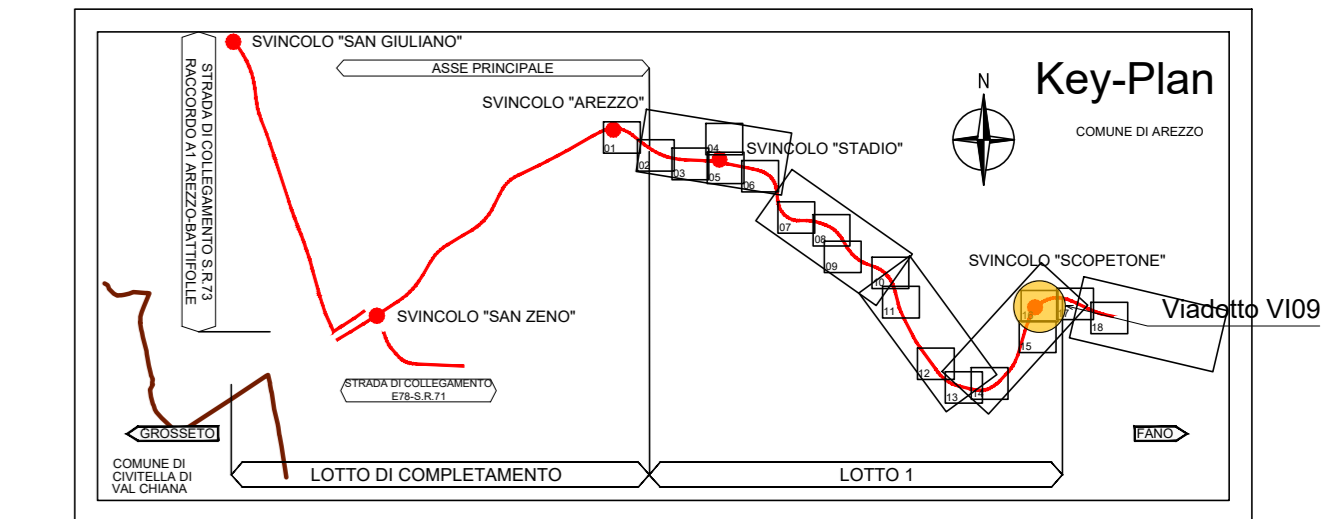
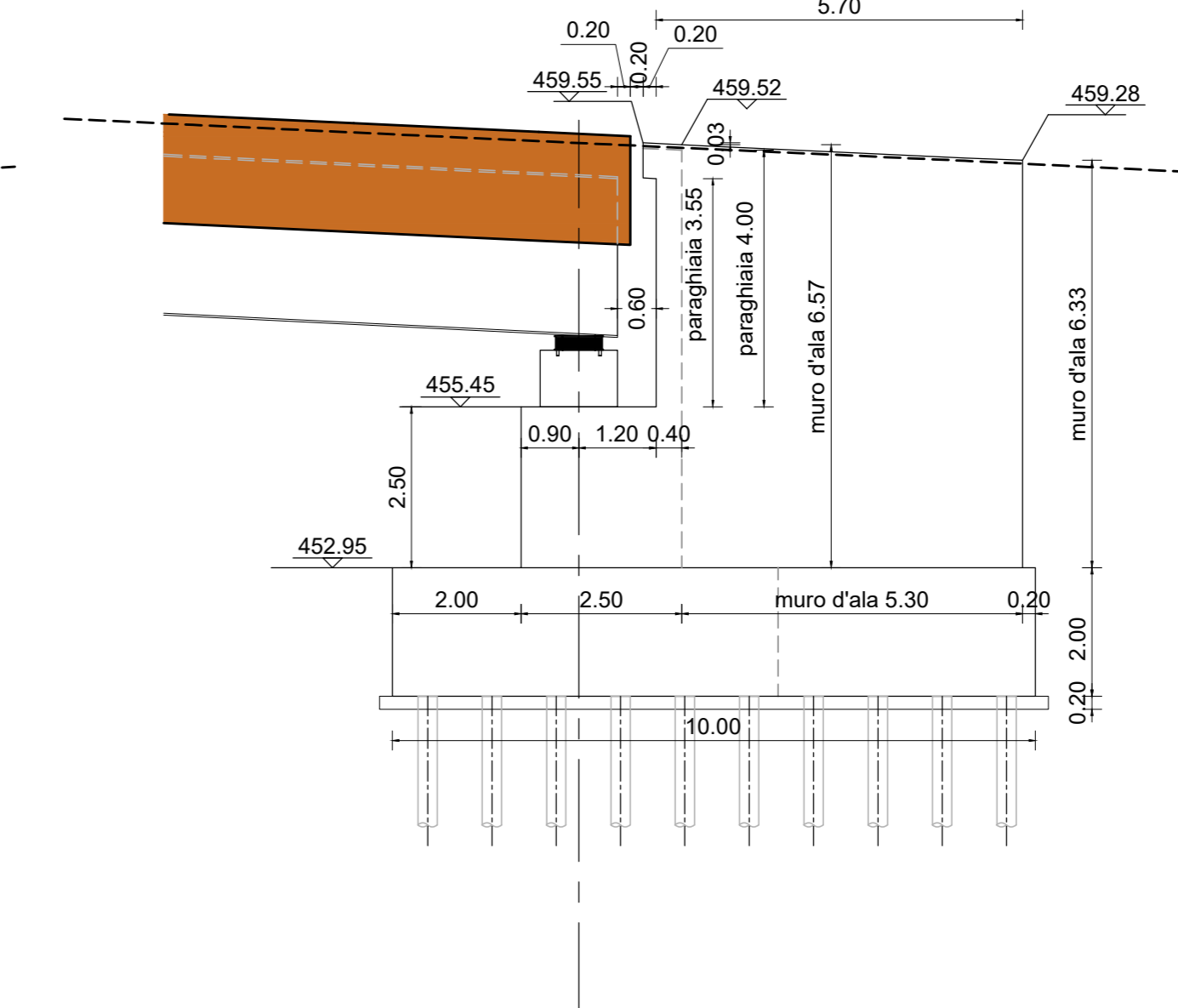
**SPALLA 2 - SEZIONE A-A**



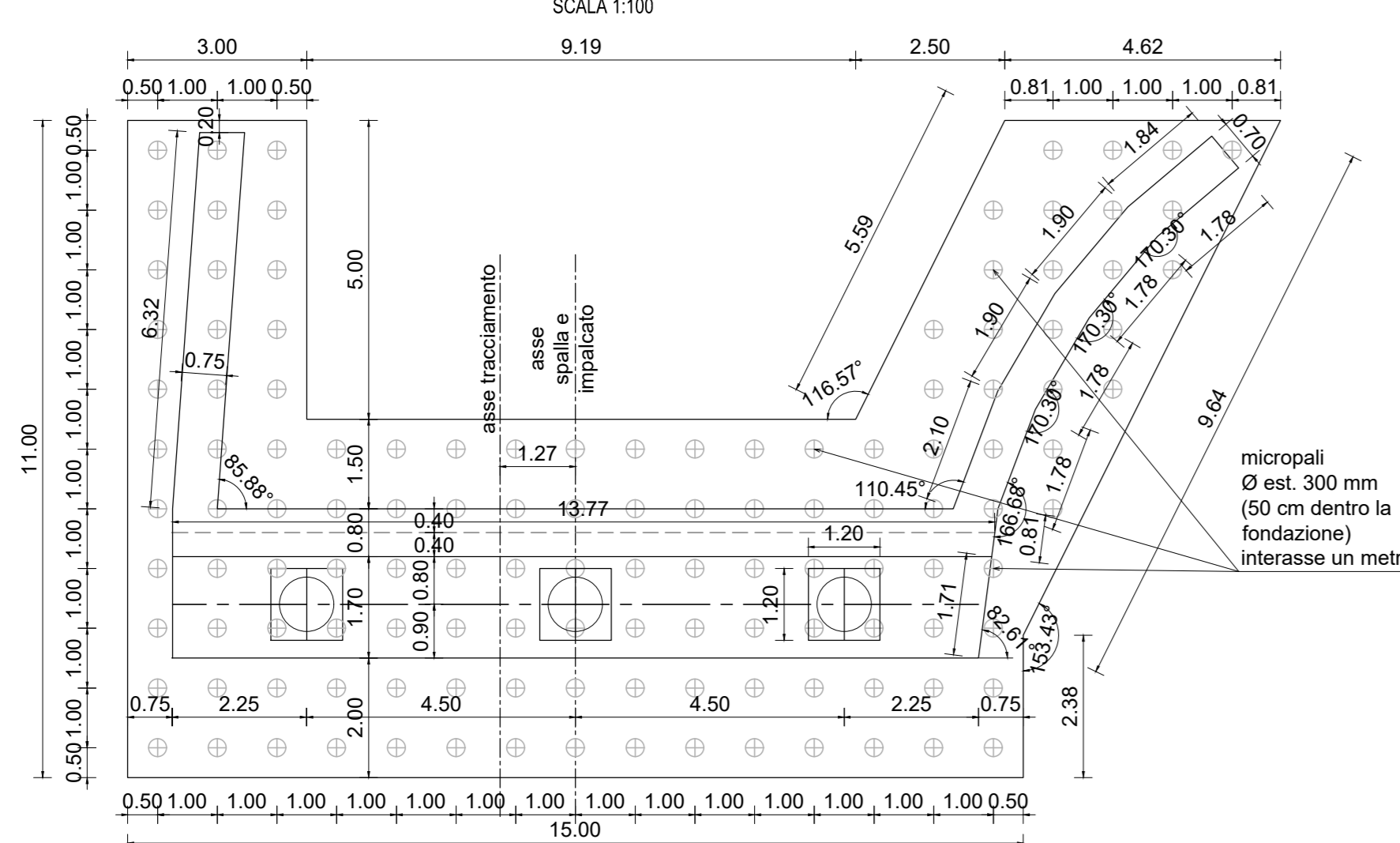
**SPALLA 2  
PROSPETTO LATERALE NORD**



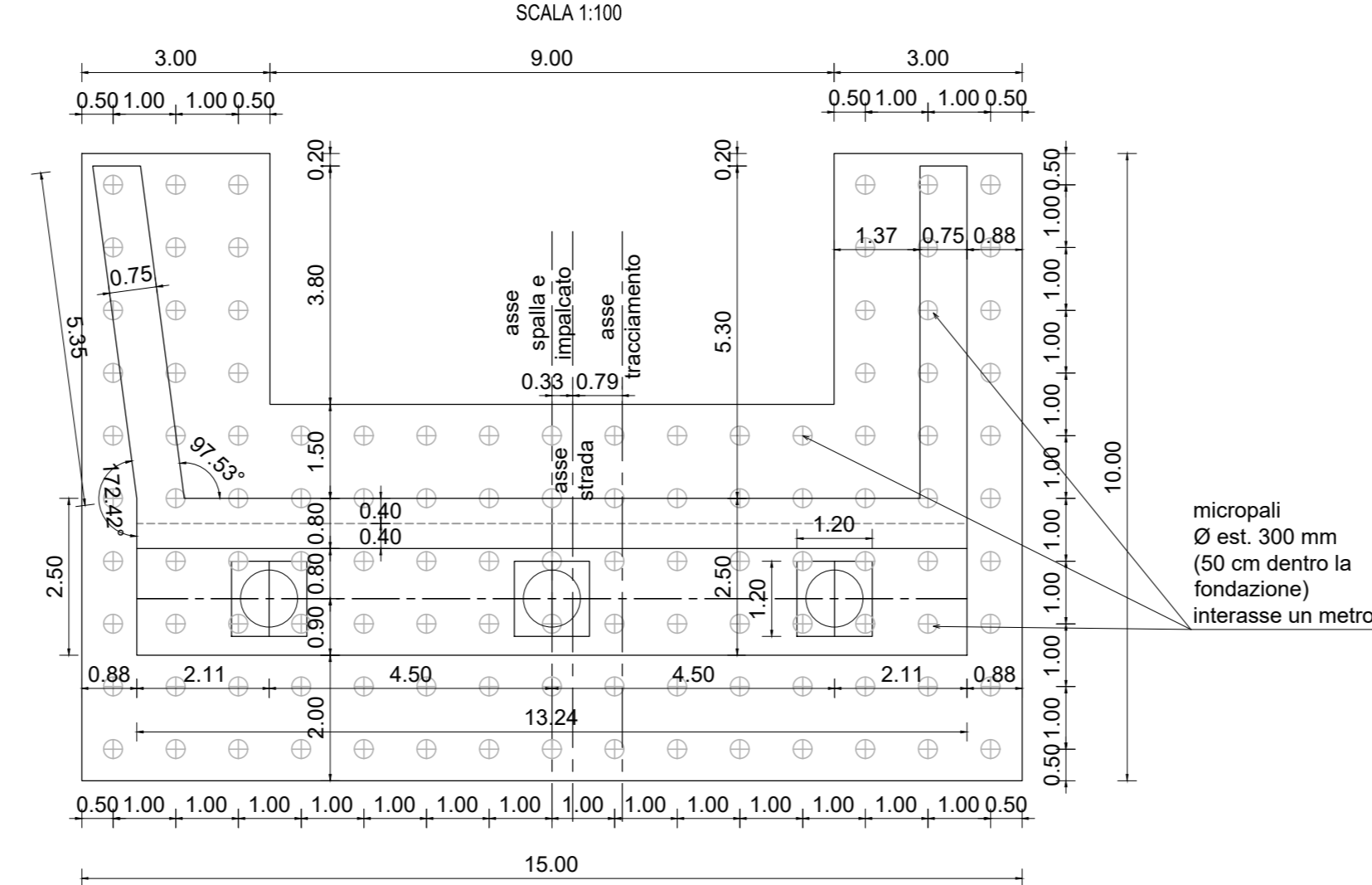
**SPALLA 2  
PROSPETTO LATERALE SUD**



**SPALLA 1 - PIANTA**



**SPALLA 2 - PIANTA**



**Sanas**  
GRUPPO FS ITALIANE

Direzione Progettazione e Realizzazione Lavori

**E78 GROSSETO - FANO**  
Tratto Nodo di Arezzo - Selci - Lama (E45)  
Adeguamento a quattro corsie del tratto  
San Zeno - Arezzo - Palazzo del Pero, 1° lotto

**PROGETTO DEFINITIVO** | FI 508

ANAS - DIREZIONE PROGETTAZIONE E REALIZZAZIONE LAVORI

IL GEOLOGO Dott. Geol. Roberto Salucci Ordine dei geologi della Regione Lazio n. 633	1 PROGETTISTI SPECIALISTICI (Mandatari) Ing. Ambrogio Spignorelli Ordine Ingegneri Provincia di Roma n. A35111	PROGETTAZIONE ATI: <b>GP INGENNERIA</b> GESTIONE PROGETTI INGEGNERIA s.r.l.
COORDINATORE PER LA SICUREZZA IN FASE DI PROGETTAZIONE Arch. Sesto Salvatore Vermiglio Ordine Architetti Provincia di Reggio Calabria n. 1270	Ing. Moreno Panfilì Ordine Ingegneri Provincia di Perugia n. 6365	cooprogetti
VISTO: IL RESP. DEL PROCEDIMENTO Ing. Francesco Piani	Ing. Matteo Bertoldi Ordine Ingegneri Provincia di Pordenone n. 1453	engeko
VISTO: IL RESP. DEL PROGETTO Arch. Piani/Alvoni Galazzi	Ing. Giuseppe Pesto Ordine Ingegneri Provincia di Roma n. 20629	IL PROGETTISTA RESPONSABILE DELL'INTEGRAZIONE DELLE SCELTE STRUTTURALI SPECIALISTICHE (DPR/207/20 ART. 15 COMMA 2) Dott. Ing. GIORGIO GIACCHI

**OPERE D'ARTE MAGGIORI**  
Asse collegamento Palazzo del Pero  
VI.09 - Viadotto Fiumicello  
Carpenterie spalle

CODICE PROGETTO	NOME FILE	REVISIONE	SCALA
PROGETTO DPF1508 D 23	SQ1V109STRD01_B	B	vera
D			
C			
B			
A	Emissione	Agosto '23	Cassani / Bordigo / Guiducci
REV.	DESCRIZIONE	DATA	REDATTO / VERIFICATO / APPROVATO