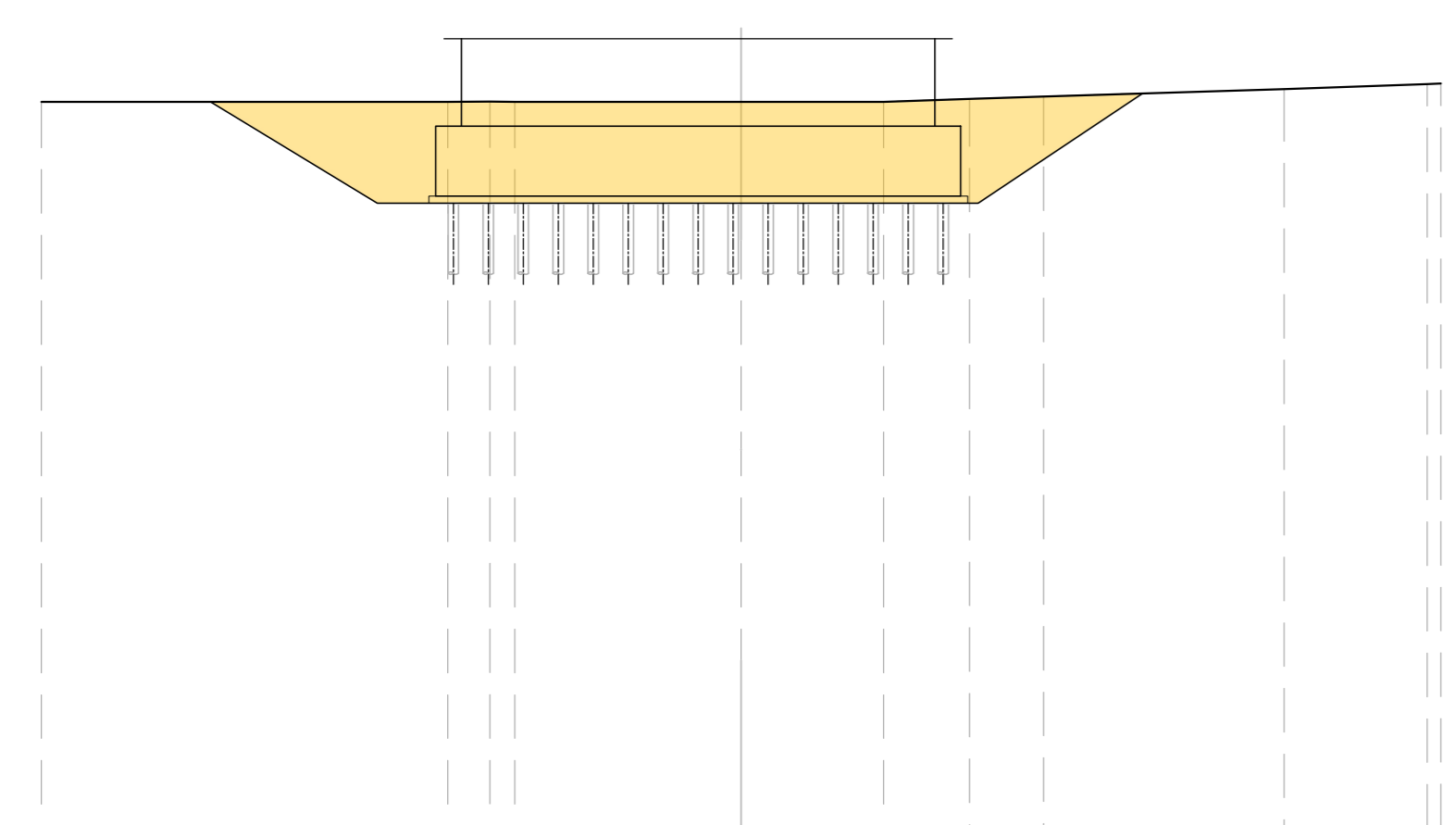
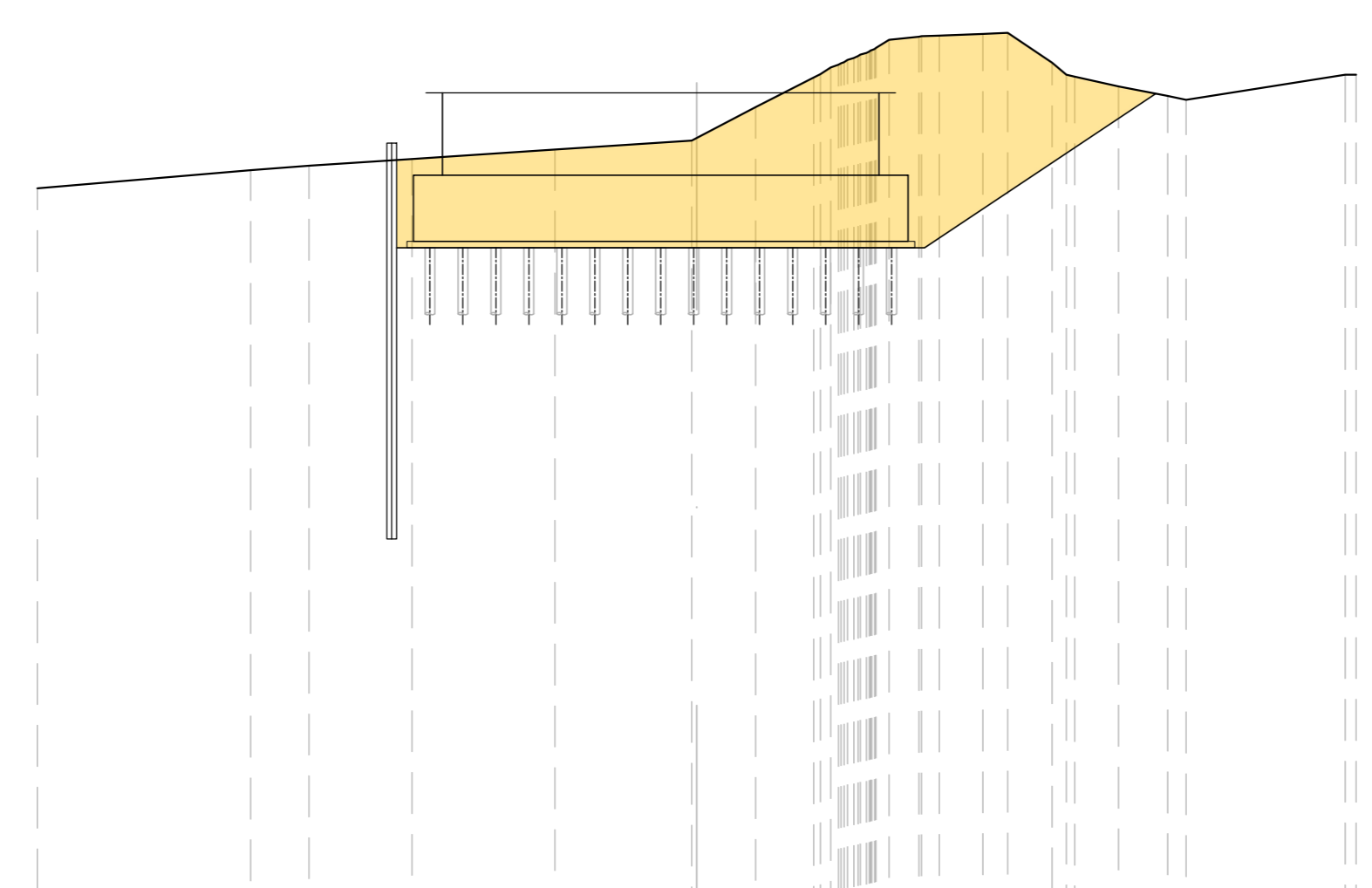


SPALLA SP 1 - SCAVI - SEZIONE 1
SCALA 1:200

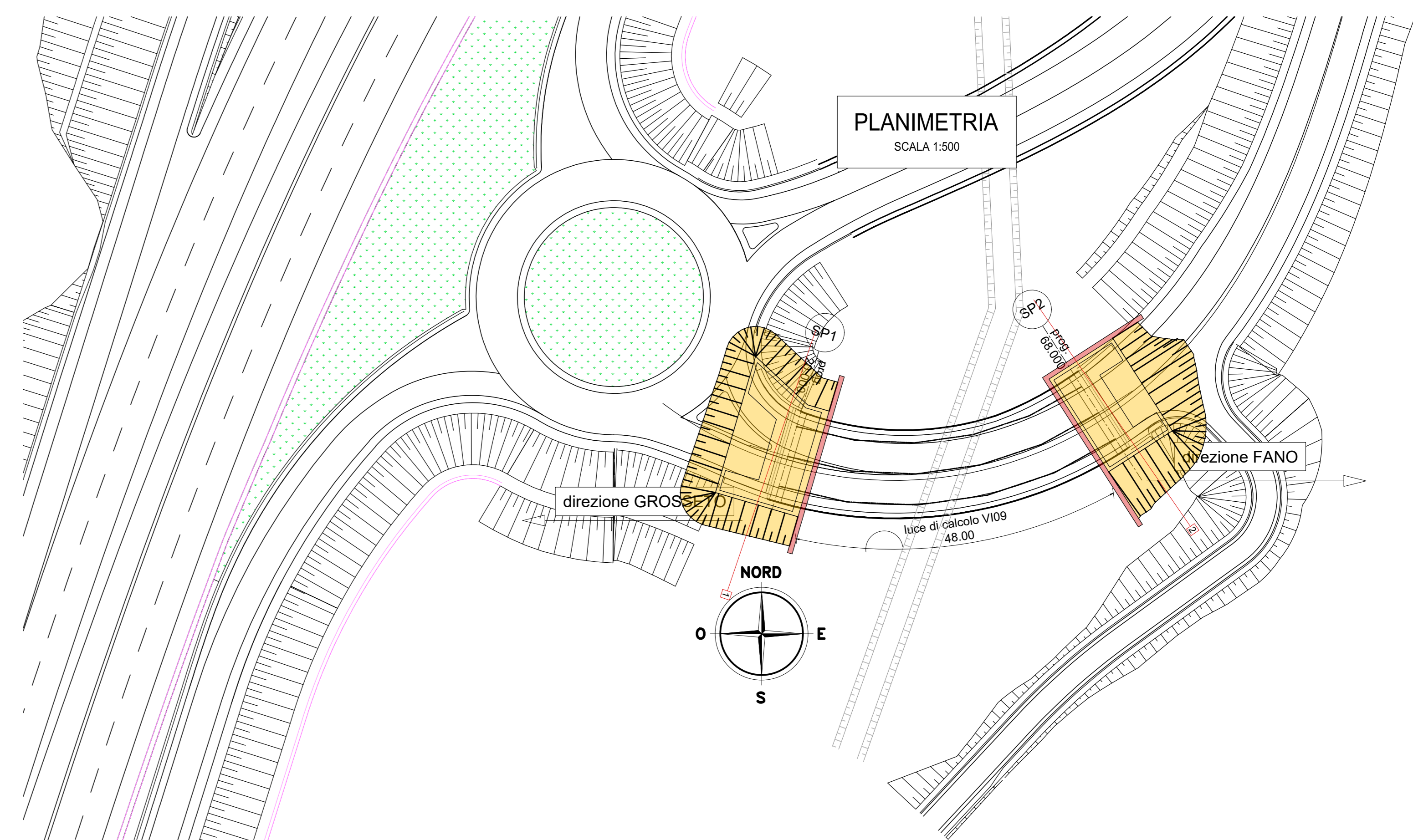


QT.RIF. 430,000										
QUOTE TERRENO	0.00	0.00	0.00	0.00	0.00	0.00	0.00	0.00	0.00	0.00
DIST PARZIALI TERRENO	1.00	1.00	1.00	1.00	1.00	1.00	1.00	1.00	1.00	1.00
QUOTE PROGETTO	0.00	0.00	0.00	0.00	0.00	0.00	0.00	0.00	0.00	0.00
DIST PARZIALI PROGETTO	1.00	1.00	1.00	1.00	1.00	1.00	1.00	1.00	1.00	1.00

SPALLA SP 2 - SCAVI - SEZIONE 2
SCALA 1:200



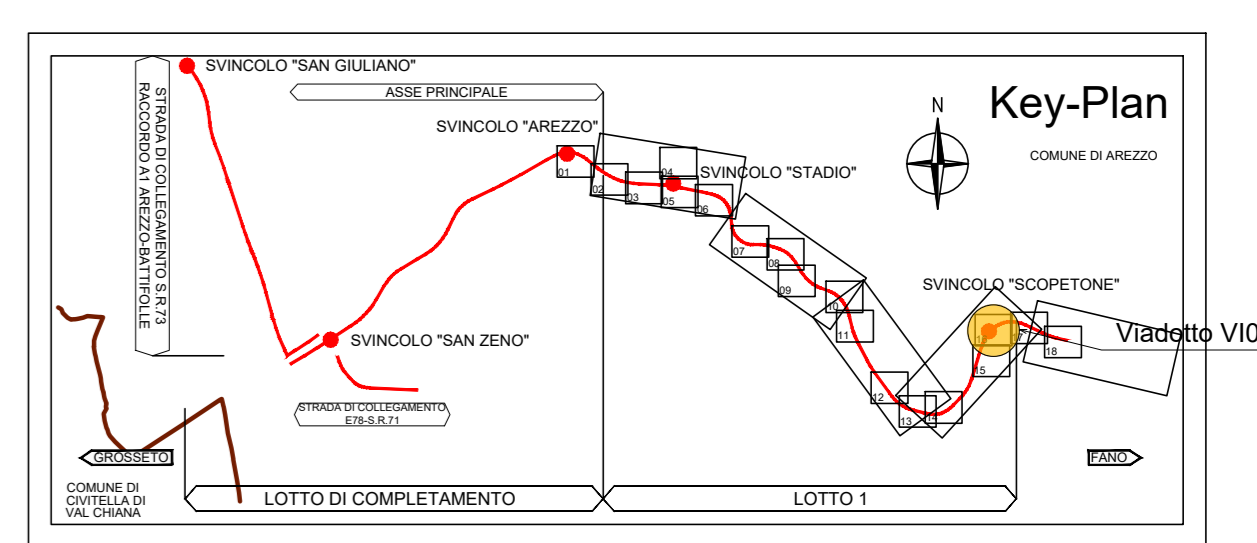
QT.RIF. 430,000										
QUOTE TERRENO	0.00	0.00	0.00	0.00	0.00	0.00	0.00	0.00	0.00	0.00
DIST PARZIALI TERRENO	1.00	1.00	1.00	1.00	1.00	1.00	1.00	1.00	1.00	1.00
QUOTE PROGETTO	0.00	0.00	0.00	0.00	0.00	0.00	0.00	0.00	0.00	0.00
DIST PARZIALI PROGETTO	1.00	1.00	1.00	1.00	1.00	1.00	1.00	1.00	1.00	1.00



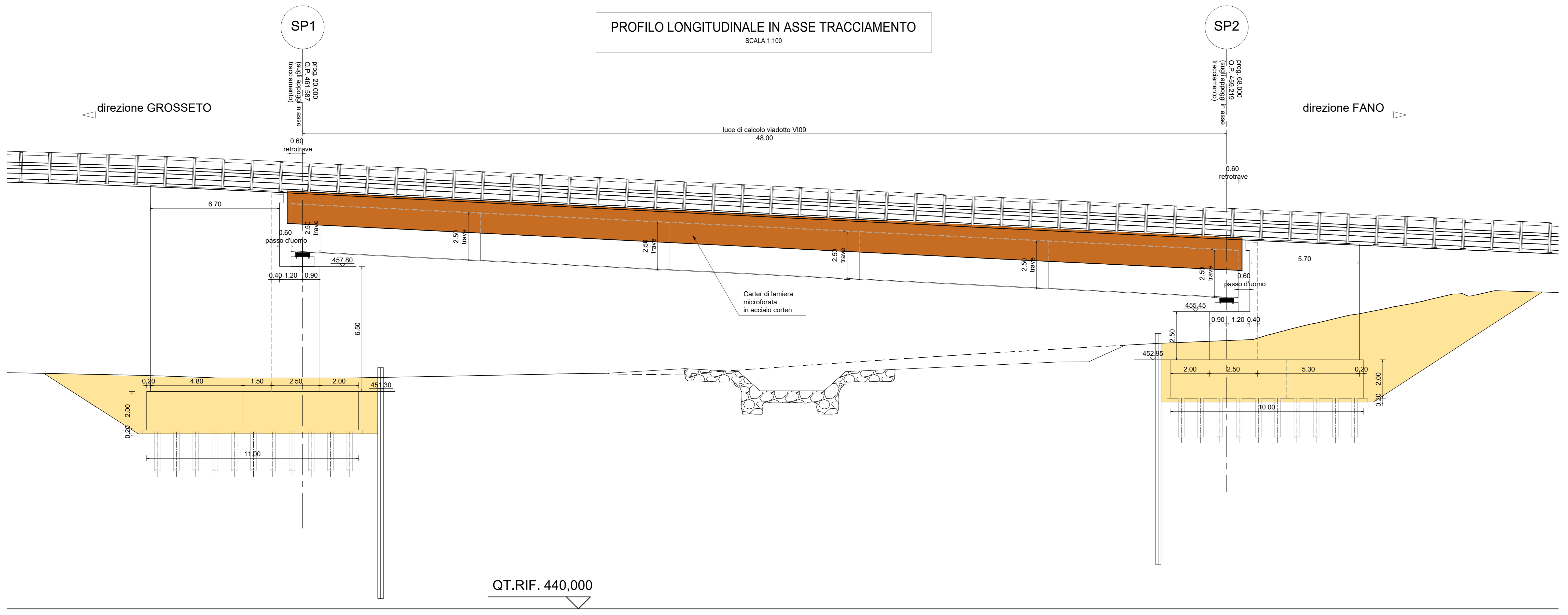
PLANIMETRIA
SCALA 1:500

Opera	L. paralic. provv.
VI09	27,000
SP 1	42,000
SP 2	42,000

Opera	Scavo [m ³]	Quota FS [m s.l.m.]
VI09	1000,288	449,100
SP 1	1240,354	450,750
SP 2	1240,354	450,750



PROFILO LONGITUDINALE IN ASSE TRACCIAMENTO
SCALA 1:100



QT.RIF. 440,000

Sanas
GRUPPO FS ITALIANE

Direzione Progettazione e Realizzazione Lavori

E78 GROSSETO - FANO
Tratto Nodo di Arezzo - Selci - Lama (E45)
Adeguamento a quattro corsie del tratto
San Zeno - Arezzo - Palazzo del Pero, 1° lotto

PROGETTO DEFINITIVO **FI 508**

ANAS - DIREZIONE PROGETTAZIONE E REALIZZAZIONE LAVORI

<p>IL GEOLOGO Dott. Geol. Roberto Salucci Ordine dei geologi della Regione Lazio n. 633</p>	<p>I PROGETTISTI SPECIALISTICI Ing. Ambrogio Signoroli Ordine Ingegneri Provincia di Roma n. A35111</p>	<p>PROGETTAZIONE ATI: (Mandatario) GP INGEGNERIA GESTIONE PROGETTI INGEGNERIA s.r.l. (Mandatario)</p>
<p>COORDINATORE PER LA SICUREZZA IN FASE DI PROGETTAZIONE Arch. Santo Salvatore Vermiglio Ordine Architetti Provincia di Reggio Calabria n. 1270</p>	<p>Ing. Moreno Panfilì Ordine Ingegneri Provincia di Perugia n. 63669 (Mandatario)</p>	<p>coopprogetti engeko S.p.A. (Mandatario)</p>
<p>VISTO: IL RESP. DEL PROCEDIMENTO Ing. Francesco Piani</p>	<p>Ing. Matteo Bertoni Ordine Ingegneri Provincia di Pordenone n. 1024 (Mandatario)</p>	<p>IL PROGETTISTA RESPONSABILE DELL'INTEGRAZIONE DELLE SCELTE SPECIALISTICHE (OPR027/10 ART 15 COMMA 2) Dott. Ing. GIORGIO GUIDICI Ordine Ingegneri Provincia di Roma n. 20629</p>

OPERE D'ARTE MAGGIORI
Asse collegamento Palazzo del Pero
VI.09 - Viadotto Fiumicello
Scavi e opere provvisoriali

CODICE PROGETTO	NOME FILE	REVISIONE	SCALA
PROGETTO: DPF1508 D 23	SV1V09STRD02_B	B	vari
ELAB.:	SV1V109STRD0102		

REV.	DESCRIZIONE	DATA	REDATTO	VERIFICATO	APPROVATO
D					
C					
B	Revisione a seguito istruttoria n°1. 0016028.09-01-2024	Gennaio '24	Casarini	Bordugo	Guidici
A	Emissione	Agosto '23	Casarini	Bordugo	Guidici