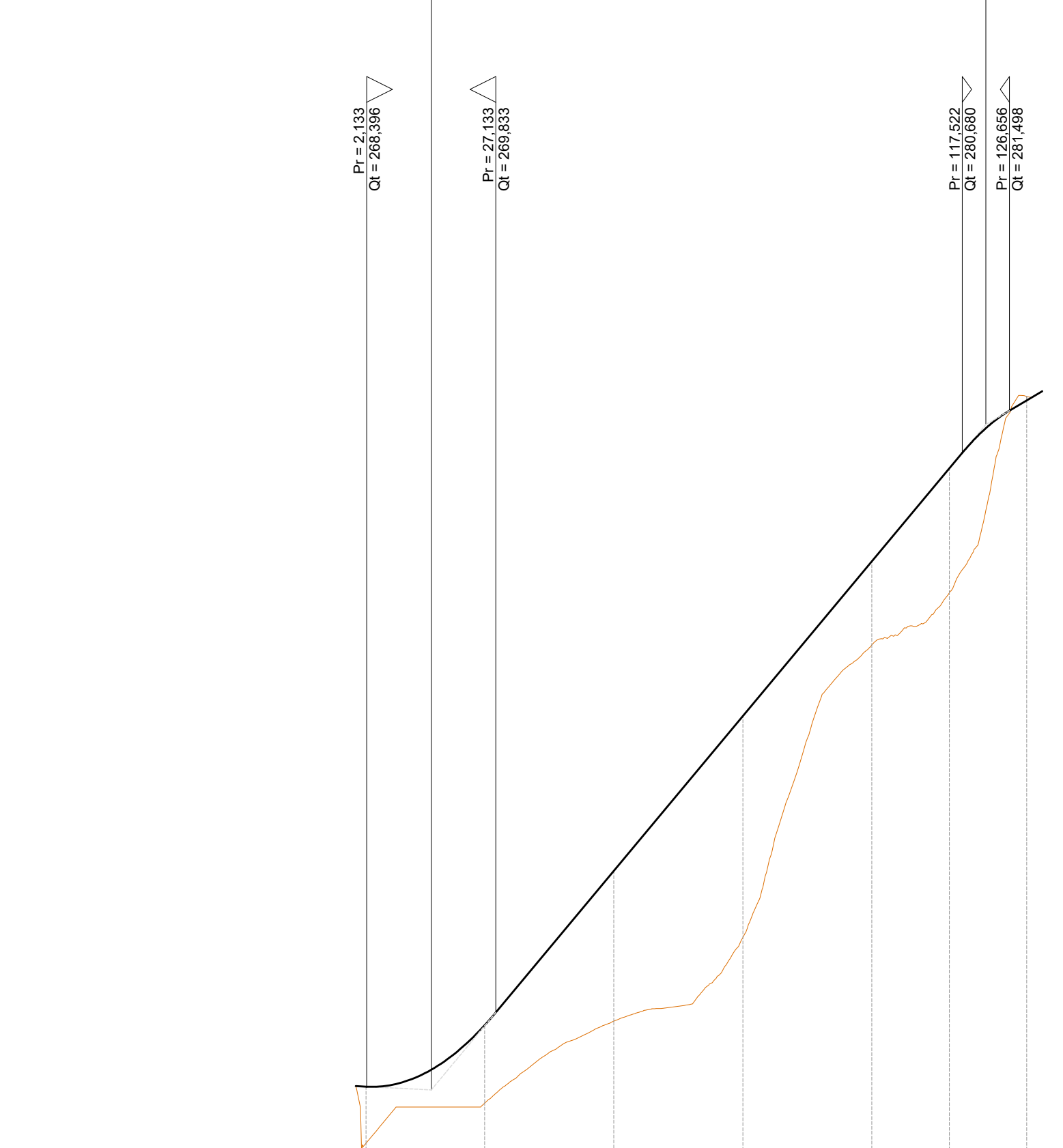


DEVIAZIONE STRADA LOCALE "Sec_01"
PROFILO LONGITUDINALE Scala 1:1000

Livelleto	DIFF. DI QUOTA Distanza Pendenza	n = -0.07 L = 14.63 i = -0.50%	n = 12.20 L = 107.46 i = 12.00%	n = 0.64 L = 10.84 i = -5.89%
N	1	1	2	
Pr	14.633	Pr	122.089	
Qi	268.353	Qi	281.228	
R	200.000	R	150.000	
T	12.500	T	4.567	
Fr	0.281	Fr	0.070	
Sv	25.027	Sv	5.172	

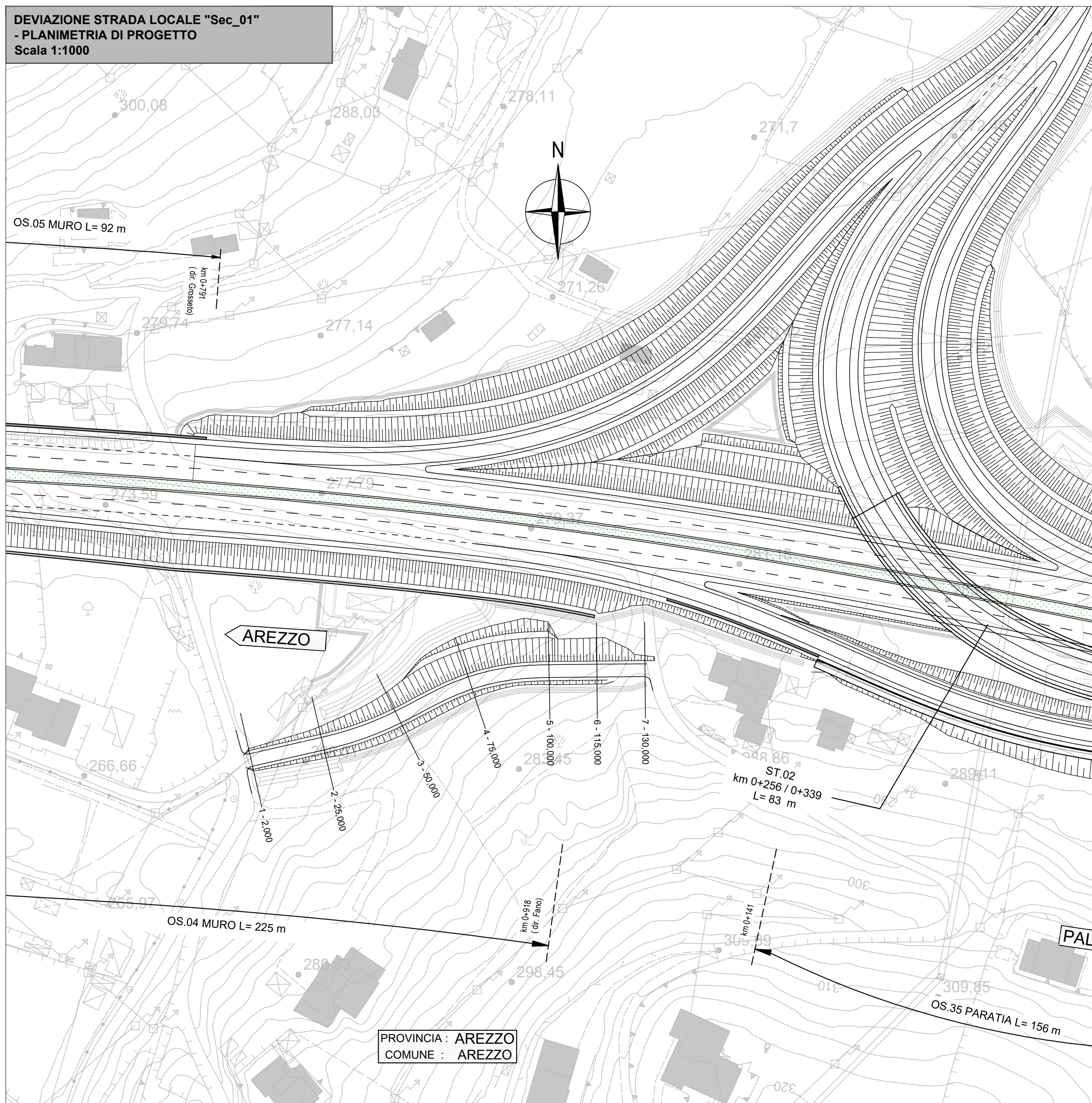


SCALA QUOTE 1:100
SCALA DISTANZE 1:1000

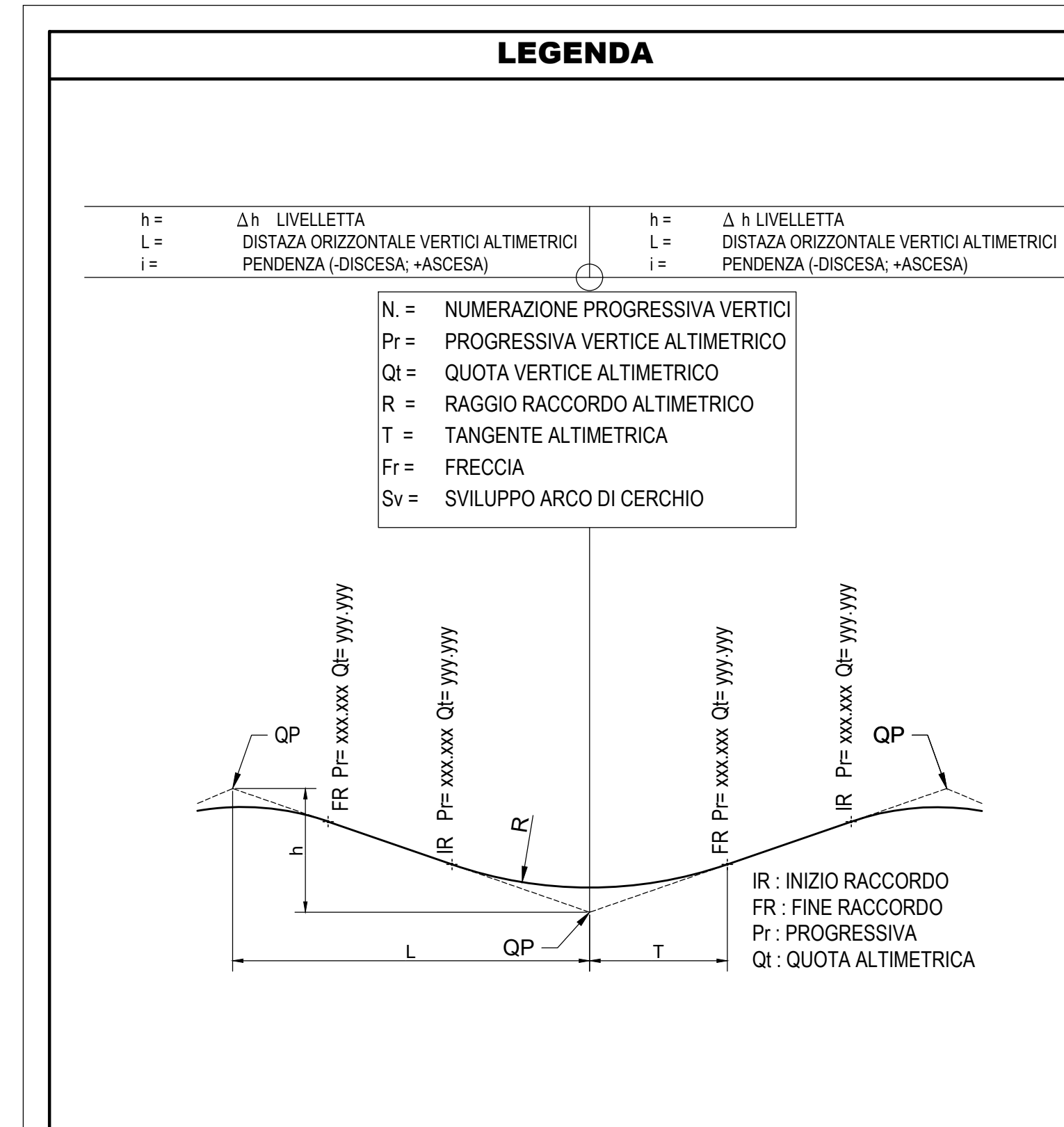
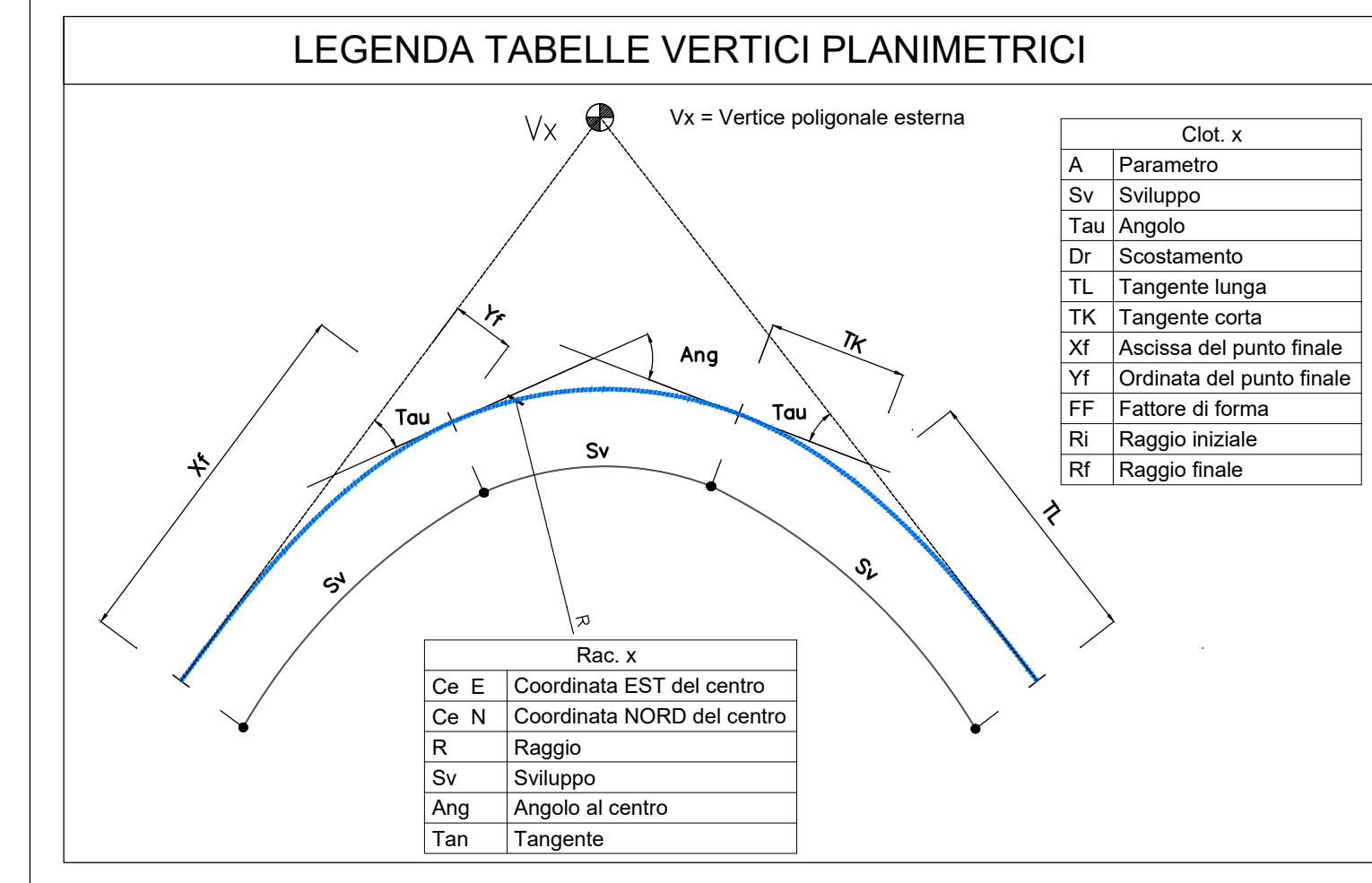
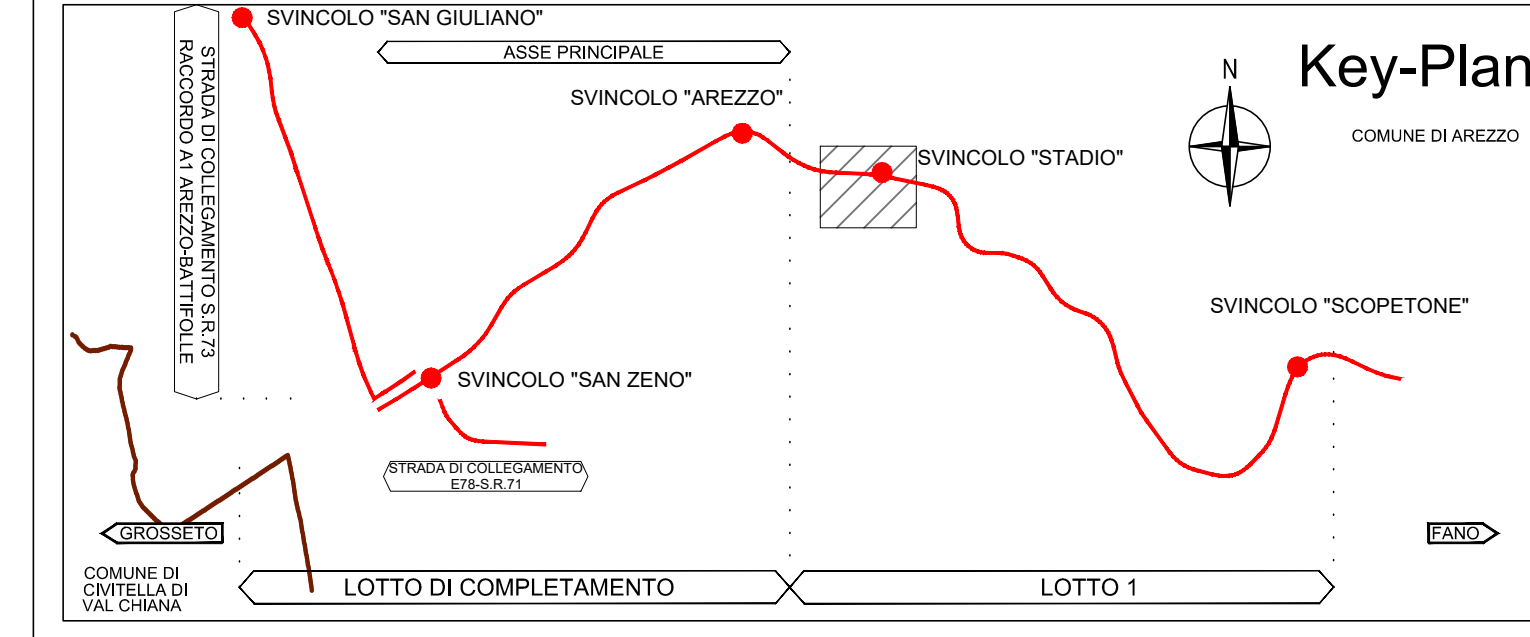
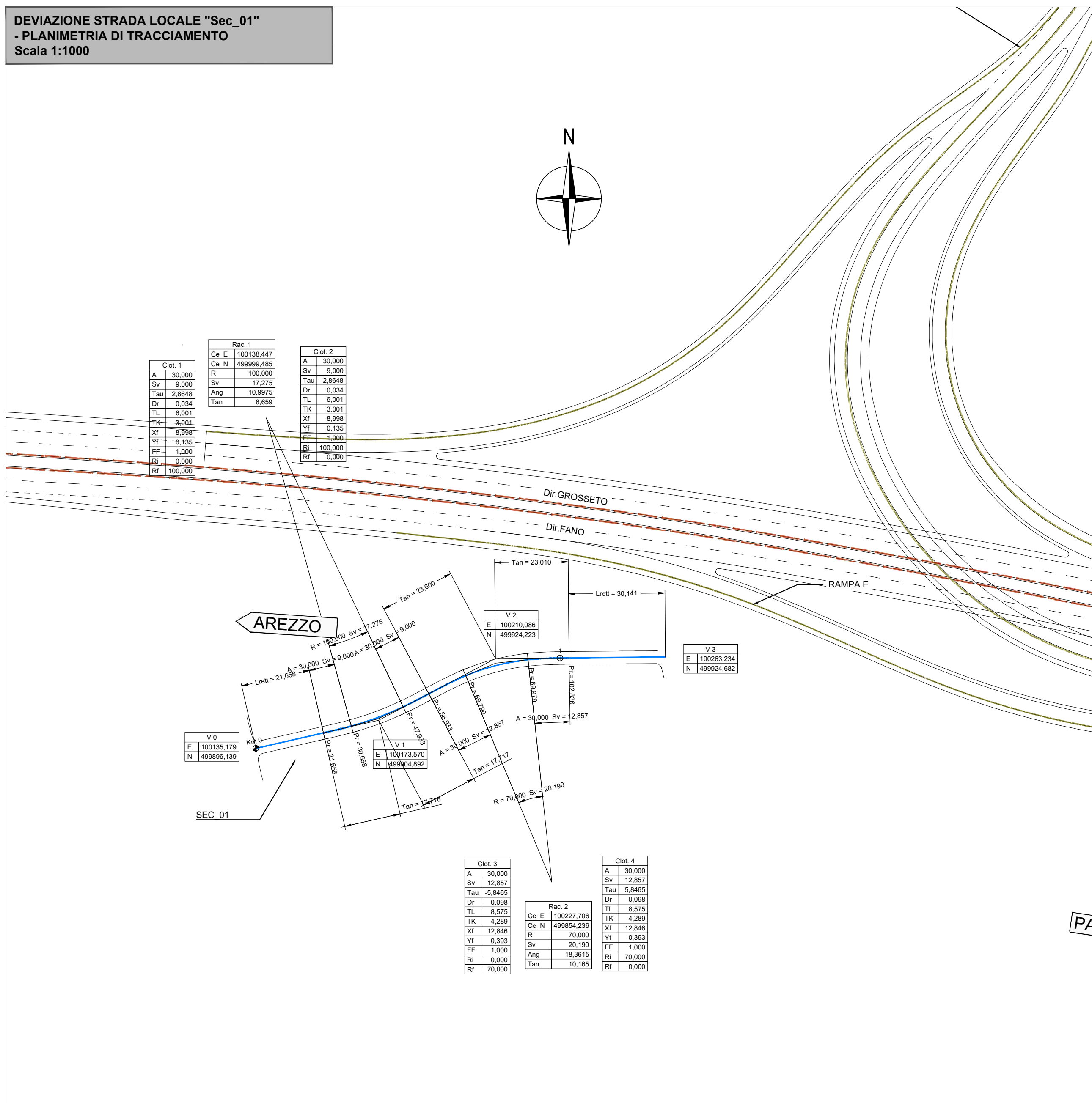
QT RIF. 265.000

NUMERO SEZIONI	1	2	3	4	5	6	7
DISTANZE PARZIALI	23.00	25.00	25.00	25.00	25.00	15.00	15.00
DISTANZE PROGRESSIVE	23.00	48.00	73.00	98.00	123.00	138.00	153.00
QUOTE TERRENO	267.50	268.08	269.07	270.00	271.29	272.86	274.66
QUOTE PROGETTO	268.40	269.09	270.07	271.06	272.06	273.07	274.08
DIFFERENZA DI QUOTA	1.10	1.01	0.97	0.96	0.77	0.21	0.42
ETTONOMETRICHE	0						
ANDAMENTO PLANIMETRICO	L = 21.658 * 3.960% = 85.756 m L = 17.276 * 3.960% = 68.413 m L = 70.000 * 12.000% = 84.000 m L = 20.190 * -3.500% = -70.665 m						
SOPRAELEVAZIONI	SX	DX					
		-2.500%	-3.660%	-4.267%	-4.267%	-3.500%	

DEVIAZIONE STRADA LOCALE "Sec_01"
PLANIMETRIA DI PROGETTO
Scala 1:1000



DEVIAZIONE STRADA LOCALE "Sec_01"
PLANIMETRIA DI TRACCIAMENTO
Scala 1:1000



Sanas
GRUPPO FS ITALIANE

Direzione Progettazione e Realizzazione Lavori

E78 GROSSETO - FANO
Tratto Nodo di Arezzo – Selci – Lama (E45)
Adeguamento a quattro corsie del tratto
San Zeno – Arezzo – Palazzo del Pero, 1° lotto

PROGETTO DEFINITIVO **FI 508**

ANAS - DIREZIONE PROGETTAZIONE E REALIZZAZIONE LAVORI

IL GEOLGO
Dott. Geol. Roberto Salvi
Ordine dei geologi della Regione Lazio n. 633

IPROGETTISTI SPECIALISTI IN ATTIVITÀ DI PROGETTAZIONE ATI:
Ing. Ambrogio Sestini
Ordine Ingegneri Provincia di Roma n. 233 (S. Maria Felice)

COORDINATORE PER LA SICUREZZA IN FASE DI PROGETTAZIONE
Arch. Santo Salvatore Vermiglio
Provincia di Reggio Calabria n. 1270

INGEGNERI PER LA SICUREZZA IN FASE DI PROGETTAZIONE:
Ing. Matteo Bordigo
Ordine Ingegneri Provincia di Forlì-Urbino n. 790A

VISTO IL RESP. DEL PROCEDIMENTO
Ing. Francesco Piani

VISTO IL RESP. DEL PROCEDIMENTO SPECIALISTICO (DPR/207/10 ART. 15 COMMA 1):
Ing. Giuseppe Resta
Ordine Ingegneri Provincia di Roma n. 20629

IL PROGETTA RESPONSABILE DELL'INTEGRAZIONE DELLE SCELTE PROGETTUALI (DPR/207/10 ART. 15 COMMA 2):
Dott. Ing. GIORGIO GIULIANI
Ordine Ingegneri Provincia di Roma n. 46539

PROGETTO DELL'INFRASTRUTTURA
Viabilità secondarie e locali
VS.02 - Deviazione strada locale - SEC 01
Planimetria, profilo e tracciamento

CODICE PROGETTO	NOVE FILE	REVISIONE	SCALA
PROGETTO DPF1508	NOVE FILE S02PS02TRAD101_B	REVISIONE B	SCALA 1:1.000

REV.	DESCRIZIONE	DATA	REDATTO	VERIFICATO	APPROVATO
D					
C					
B	Revisione a seguito istruttoria n°U. 0016028.09-01-2024	Gennaio '24	Galati	Signorelli	Guiducci
A	Emissione	Agosto '23	Flume	Signorelli	Guiducci