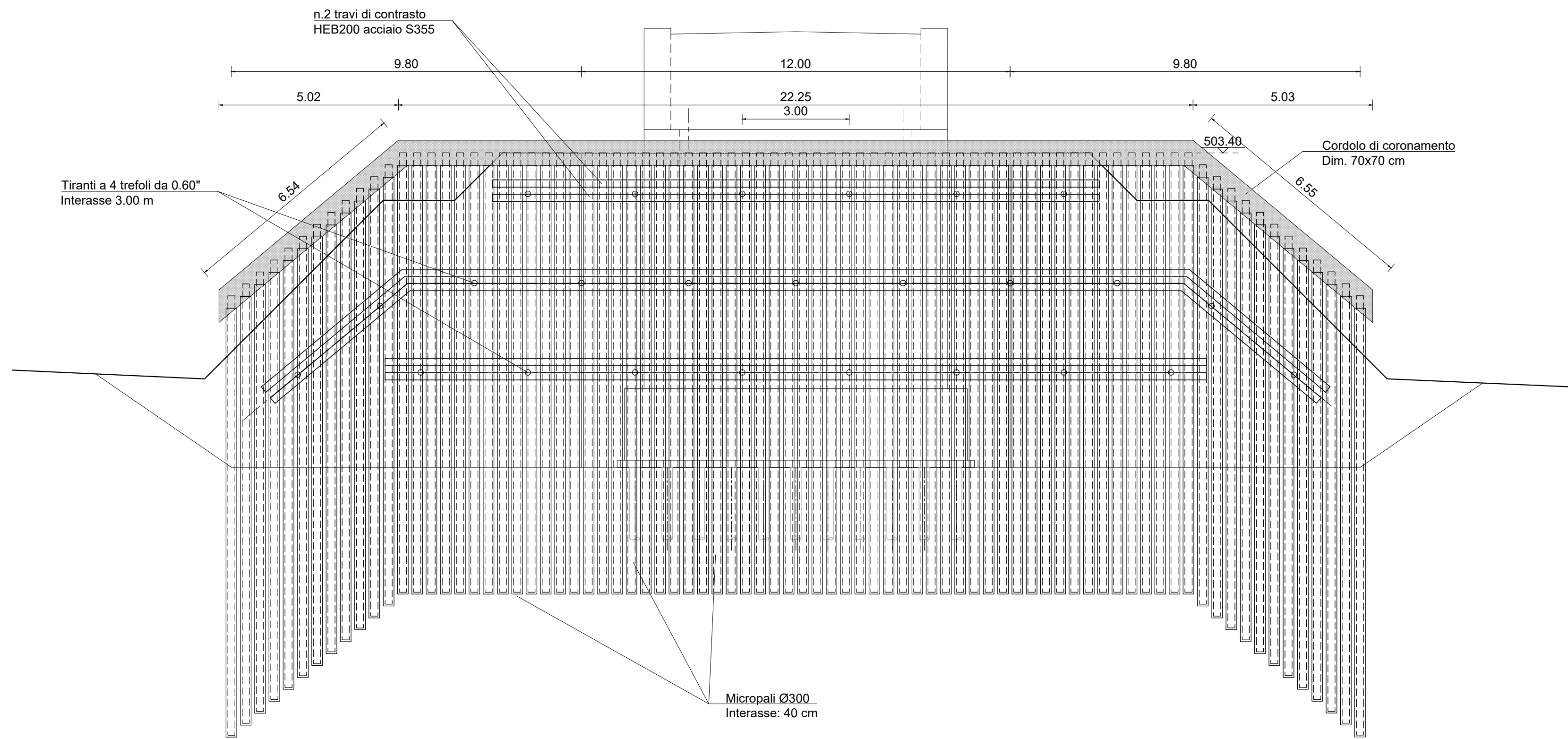
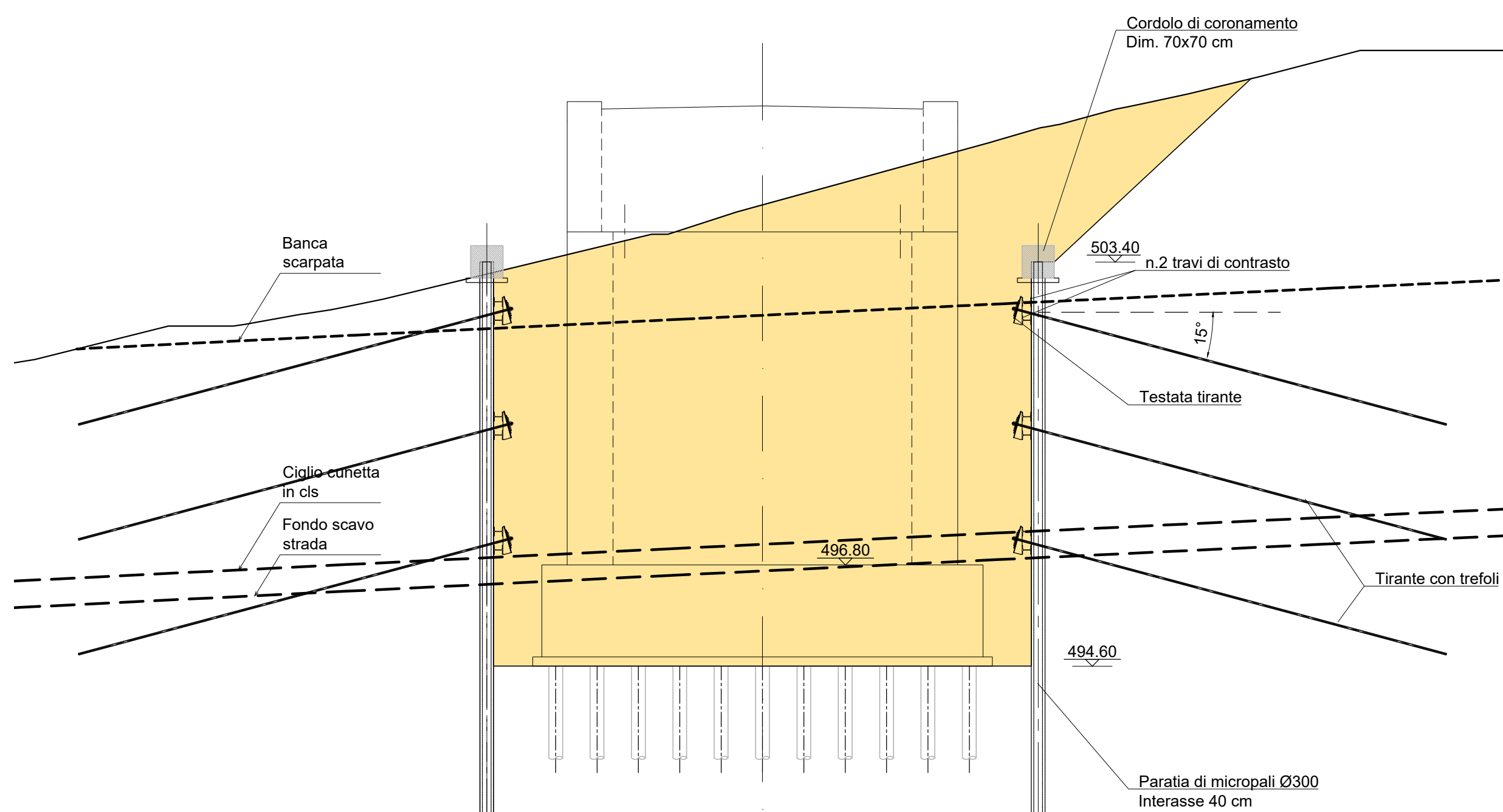


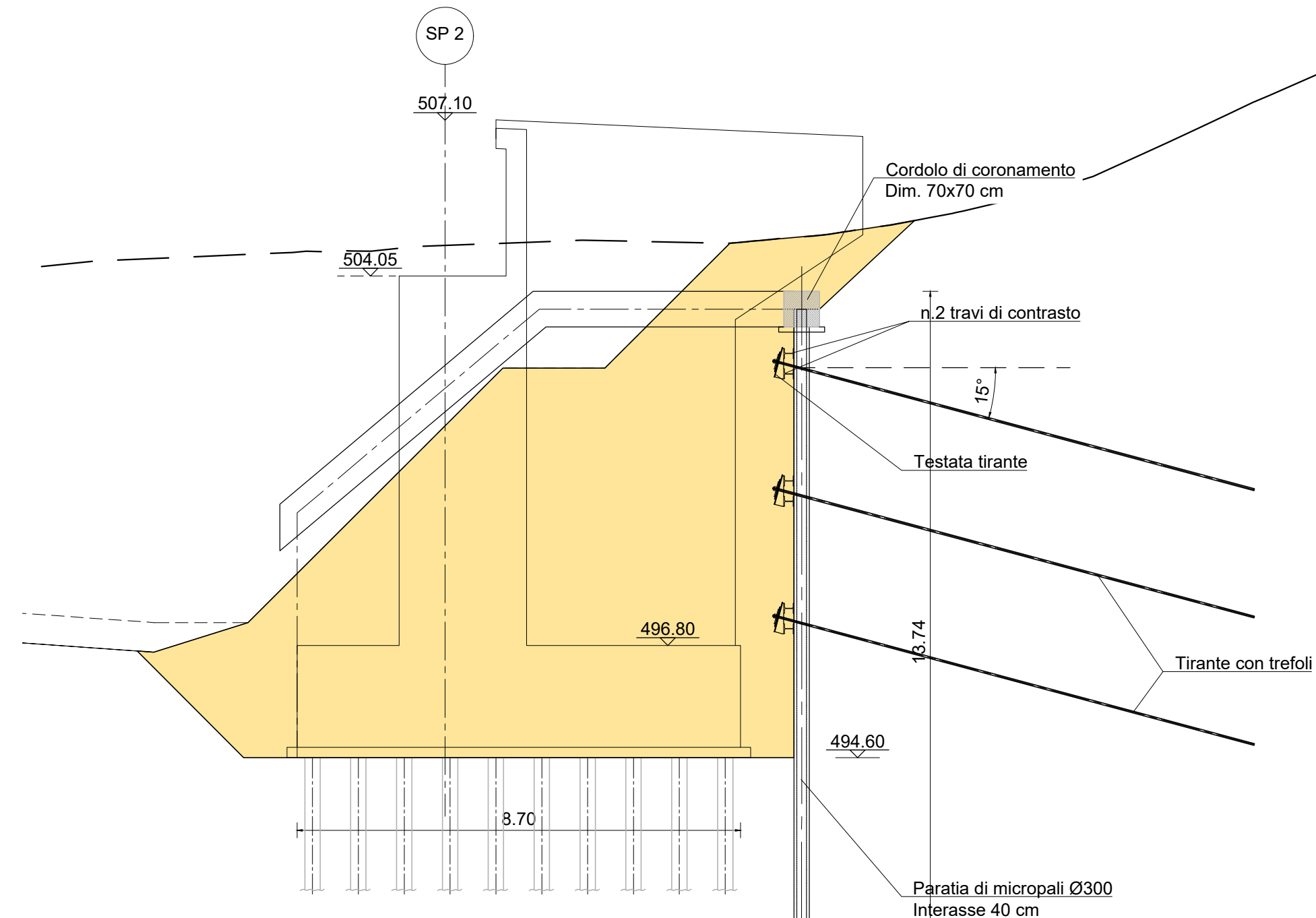
PROFILO PARATIA SPALLA 2
OPERA CV02



SPALLA SP 2 - SCAVI - SEZIONE A
SCALA 1:100



SPALLA SP 2 - SCAVI - SEZIONE B
SCALA 1:100





Direzione Progettazione e Realizzazione Lavori

E78 GROSSETO - FANO
Tratto Nodo di Arezzo – Selci – Lama (E45)
Adeguamento a quattro corsie del tratto
San Zeno – Arezzo – Palazzo del Pero, 1° lotto

PROGETTO DEFINITIVO FI 508

ANAS - DIREZIONE PROGETTAZIONE E REALIZZAZIONE LAVORI

IL GEOLOGO Dott. Geol. Roberto Salucci Ordine dei geologi della Regione Lazio n. 633	I PROGETTISTI SPECIALISTICI Ing. Ambrogio Signarelli Ordine Ingegneri Provincia di Roma n. A35111	PROGETTAZIONE ATI: (Mandataria) GP INGENNERIA GESTIONE PROGETTI INGENNERIA srl (Mandante)	
COORDINATORE PER LA SICUREZZA IN FASE DI PROGETTAZIONE Arch. Santo Salvatore Vermiglio Ordine Architetti Provincia di Reggio Calabria n. 1270	Ing. Moreno Panfilii Ordine Ingegneri Provincia di Perugia n. 62657	Ing. Matteo Borzini Ordine Ingegneri Provincia di Pordenone n. 7904	cooprogetti engeko Studio di Architettura e Ingegneria Progettazione
VISTO: IL RESP. DEL PROCEDIMENTO Ing. Francesco Pisani	Ing. Giuseppe Festa Ordine Ingegneri Provincia di Roma n. 20629	IL PROGETTISTA RESPONSABILE DELL'INTEGRAZIONE DELLE PRESTAZIONI SPECIALISTICHE. (DPR207/10 ART 15 COMMA 12) Dott. Ing. GIORGIO GUIDUCCI ORDINE INGEGNERI ROMA n. 14035	

OPERE D'ARTE MINORI – OPERE DI ATTRAVERSAMENTO
Asse principale
CV.02 – Cavalcavia progr. 3471
Paratia provv. SpB – Pianta prospetto e particolari costruttivi

CODICE PROGETTO	NOME FILE	REVISIONE	SCALA
PROGETTO: DPFI508 LIV. PROC. ANNO: D 23	S05CV02GETD103_A	A	varie
CODICE ELAB. S05CV02GETD103			

D			
C			
B			
A	Emissione a seguito Istruttoria n°U. 0016028.09-01-2024	Gennaio '24	Cassarini Bordugo Guiducci
REV.	DESCRIZIONE	DATA	REDATTO VERIFICATO APPROVATO