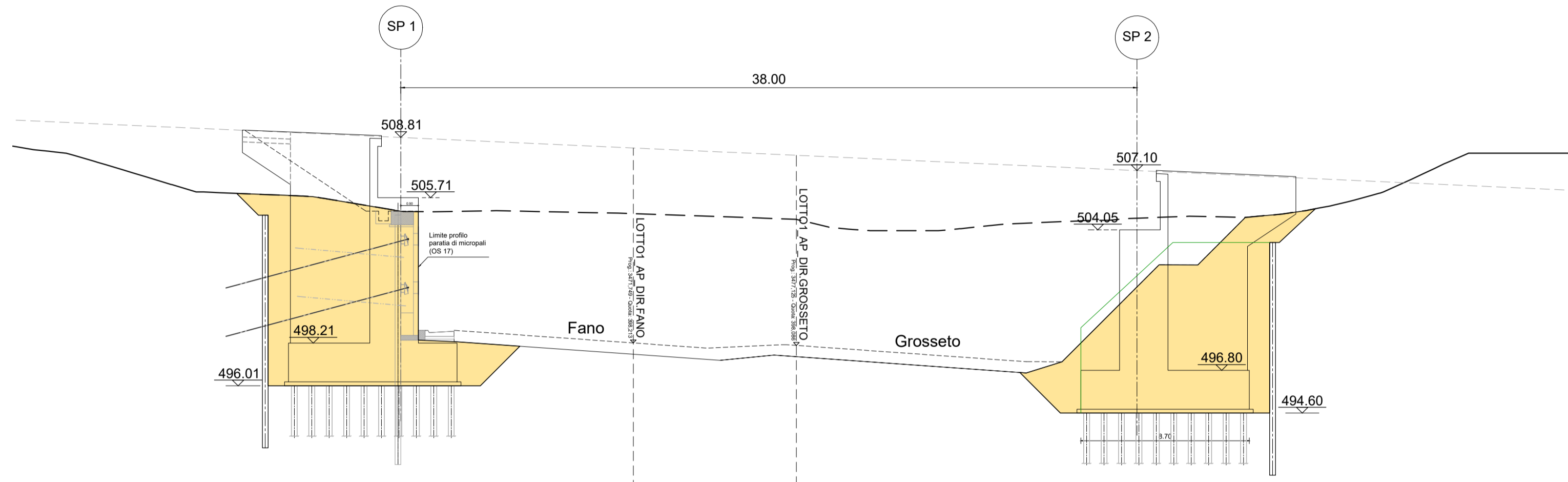
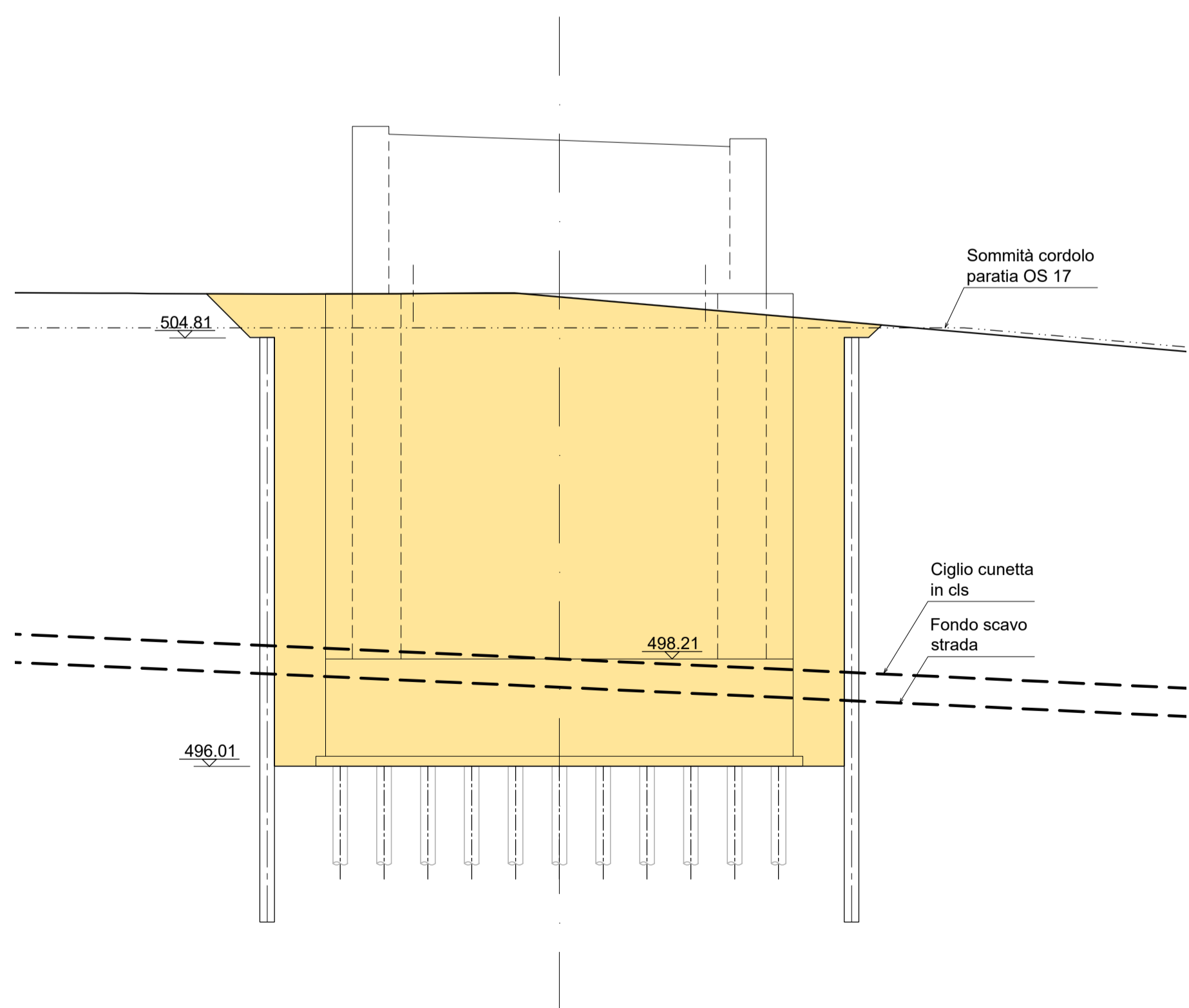


Opera	Scavo [mc]	Quota FS [m s.l.m.]
CV02		
SP 1	865,000	501,360
SP 2	2872,000	497,770

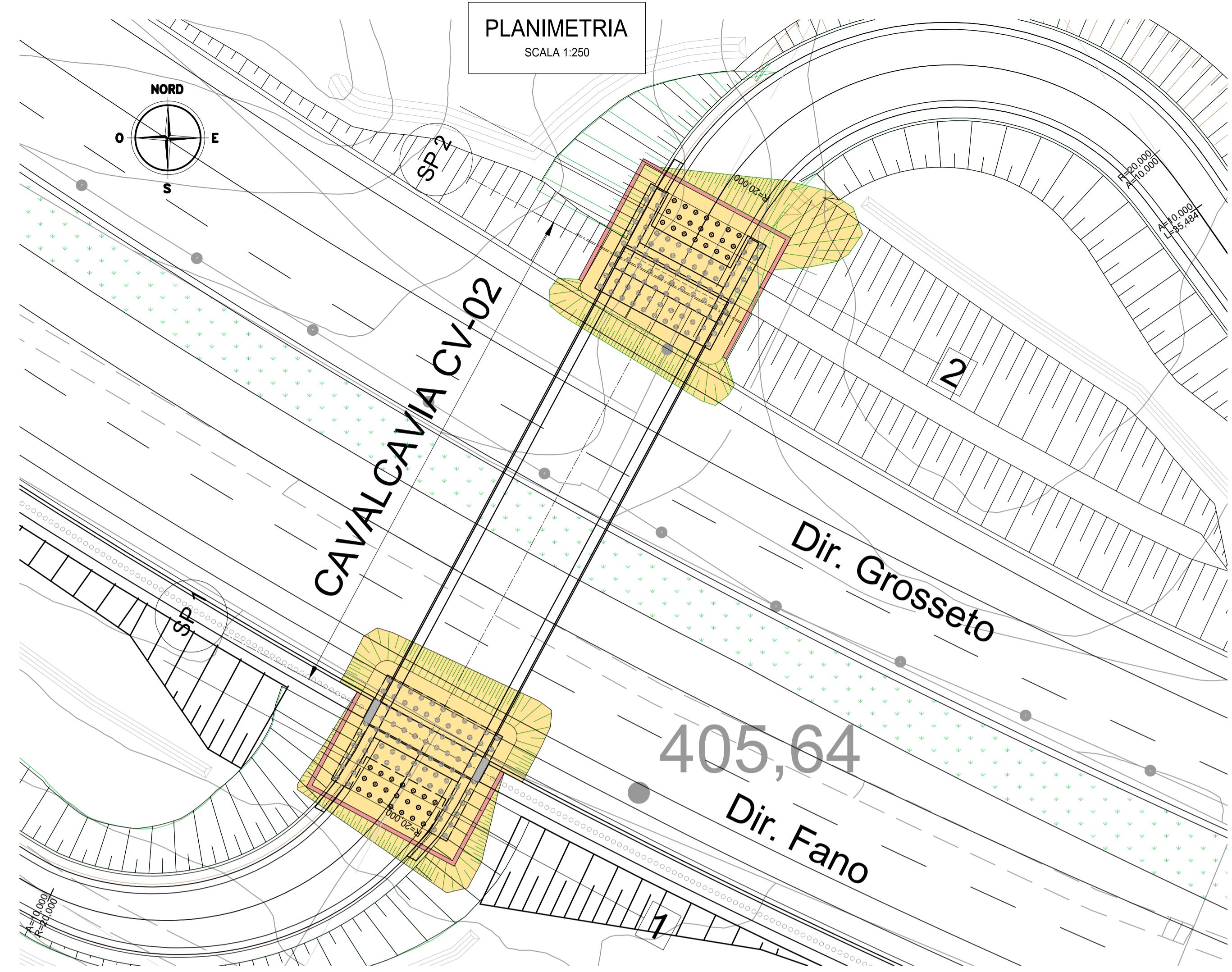
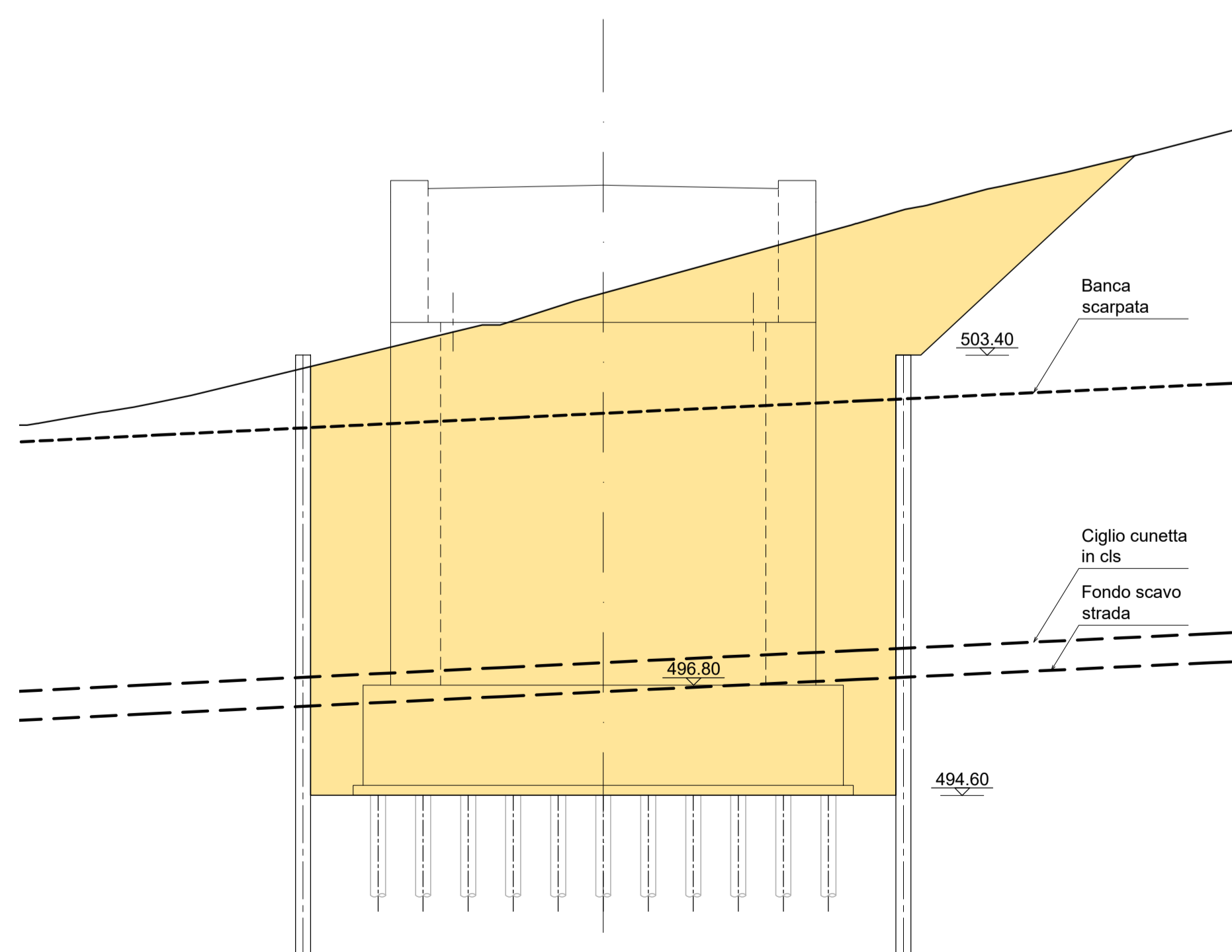
PROFILO LONGITUDINALE  
SCALA 1:200



SPALLA SP 1 - SCAVI - SEZIONE 1  
SCALA 1:100



SPALLA SP 2 - SCAVI - SEZIONE 2  
SCALA 1:100





**Direzione Progettazione e Realizzazione Lavori**

**E78 GROSSETO - FANO**  
Tratto Nodo di Arezzo – Selci – Lama (E45)  
Adeguamento a quattro corsie del tratto  
San Zeno – Arezzo – Palazzo del Pero, 1° lotto

**PROGETTO DEFINITIVO**      FI 508

ANAS - DIREZIONE PROGETTAZIONE E REALIZZAZIONE LAVORI

<b>IL GEOLOGO</b> Dott. Geol. Roberto Salucci Ordine dei geologi della Regione Lazio n. 633	<b>I PROGETTISTI SPECIALISTICI</b> Ing. Ambrogio Signarelli Ordine Ingegneri Provincia di Roma n. A35111	<b>PROGETTAZIONE ATI: (Mandataria)</b> <b>GP INGENNERIA</b> GESTIONE PROGETTI INGENNERIA srl (Mandante)	
<b>COORDINATORE PER LA SICUREZZA IN FASE DI PROGETTAZIONE</b> Arch. Santo Salvatore Vermiglio Ordine Architetti Provincia di Reggio Calabria n. 1270	<b>Ing. Moreno Panfilii</b> Ordine Ingegneri Provincia di Perugia n. 62657	<b>Ing. Matteo Bordegnoni</b> Ordine Ingegneri Provincia di Pordenone n. 7904	
<b>VISTO: IL RESP. DEL PROCEDIMENTO</b> Ing. Francesco Pisani	<b>Ing. Giuseppe Festa</b> Ordine Ingegneri Provincia di Roma n. 20629	<b>IL PROGETTISTA RESPONSABILE DELL'INTEGRAZIONE DELLE PRESTAZIONI SPECIALISTICHE. (DPR207/10 ART 15 COMMA 12)</b> Dott. Ing. GIORGIO GUIDUCCI ORDINE INGEGNERI ROMA n. 14035	

**OPERE D'ARTE MINORI – OPERE DI ATTRAVERSAMENTO**  
Asse principale  
CV.02 – Cavalcavia progr. 3471  
Scavi e opere provvisoriali

CODICE PROGETTO	NOME FILE	REVISIONE	SCALA
PROGETTO: LM/PROG. ANNO	S05CV02STRDI02_A	A	varie
PROGETTO: D P F I 508 D 23	CODICE ELAB. S05CV02STRDI02		
D			
C			
B			
A	Emissione a seguito Istruttoria n°U. 0016028.09-01-2024	Gennaio '24	Cassarini    Bordugo    Guiducci
REV.	DESCRIZIONE	DATA	REDATTO    VERIFICATO    APPROVATO