

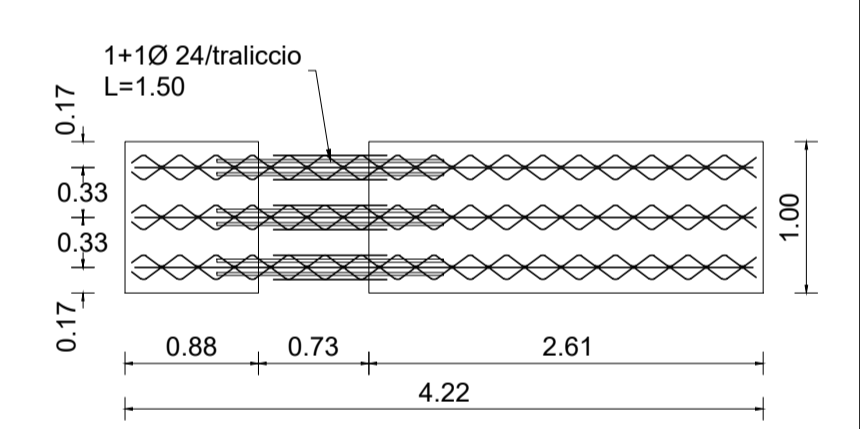
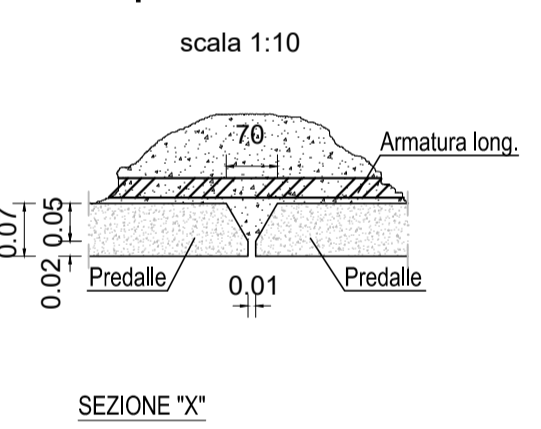
<p>1</p> <p>L ala sup. = 850 mm S ala sup. = 30 mm H anima = 2000 mm S anima = 24 mm L ala inf. = 1000 mm S ala inf. = 30 mm</p> <p>Acciaio: S355K2W+N</p>	<p>2</p> <p>L ala sup. = 850 mm S ala sup. = 30 mm H anima = 2000 mm S anima = 24 mm L ala inf. = 1000 mm S ala inf. = 35 mm</p> <p>Acciaio: S355K2W+N</p>	<p>3</p> <p>L ala sup. = 850 mm S ala sup. = 30 mm H anima = 2000 mm S anima = 24 mm L ala inf. = 1000 mm S ala inf. = 35 mm</p> <p>Acciaio: S355K2W+N</p>	<p>4</p> <p>L ala sup. = 850 mm S ala sup. = 30 mm H anima = 2000 mm S anima = 24 mm L ala inf. = 1000 mm S ala inf. = 30 mm</p> <p>Acciaio: S355K2W+N</p>
--	--	--	--

Particolare sagomatura predalles

scala 1:10

PREDALLE PREFABBRICATA

SCALA 1:50



Disposizione armature

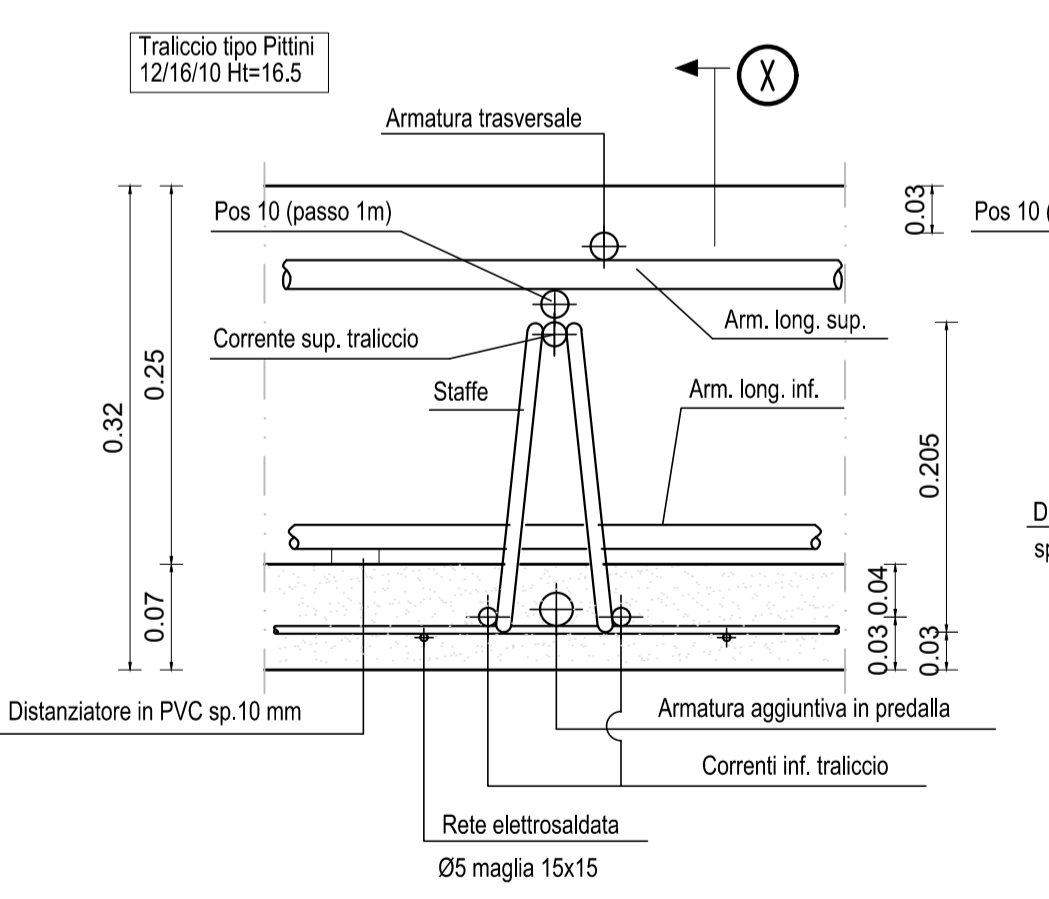
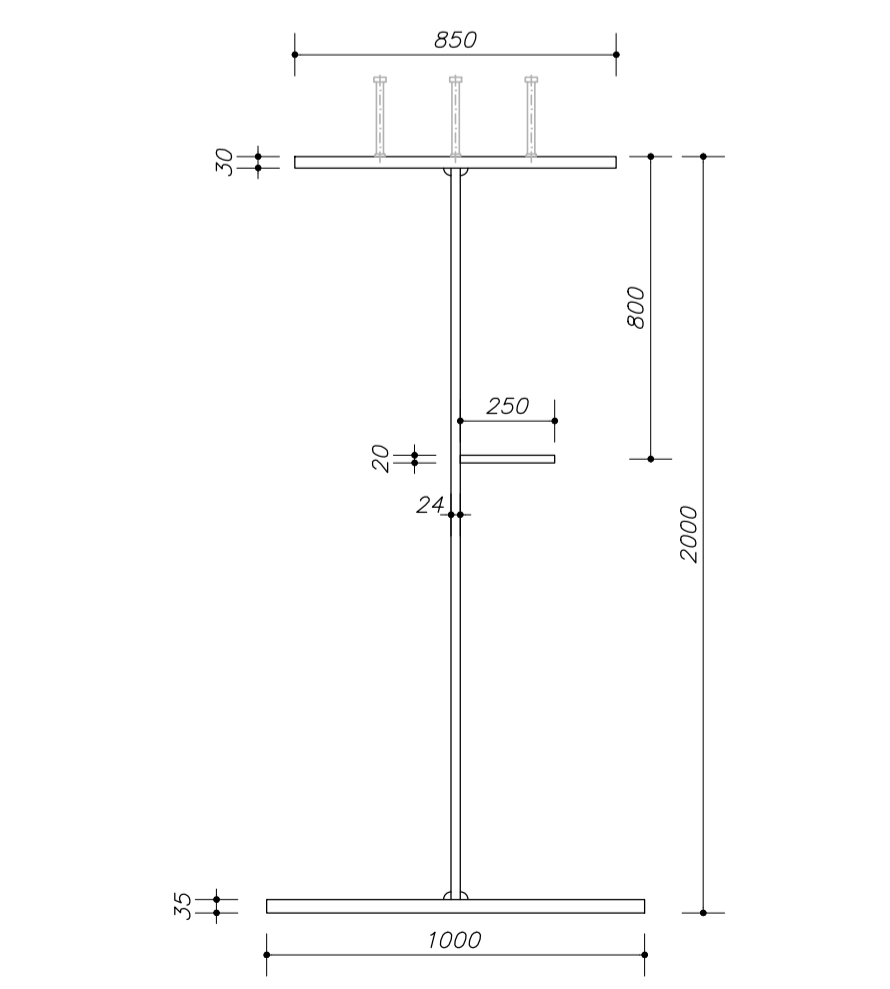
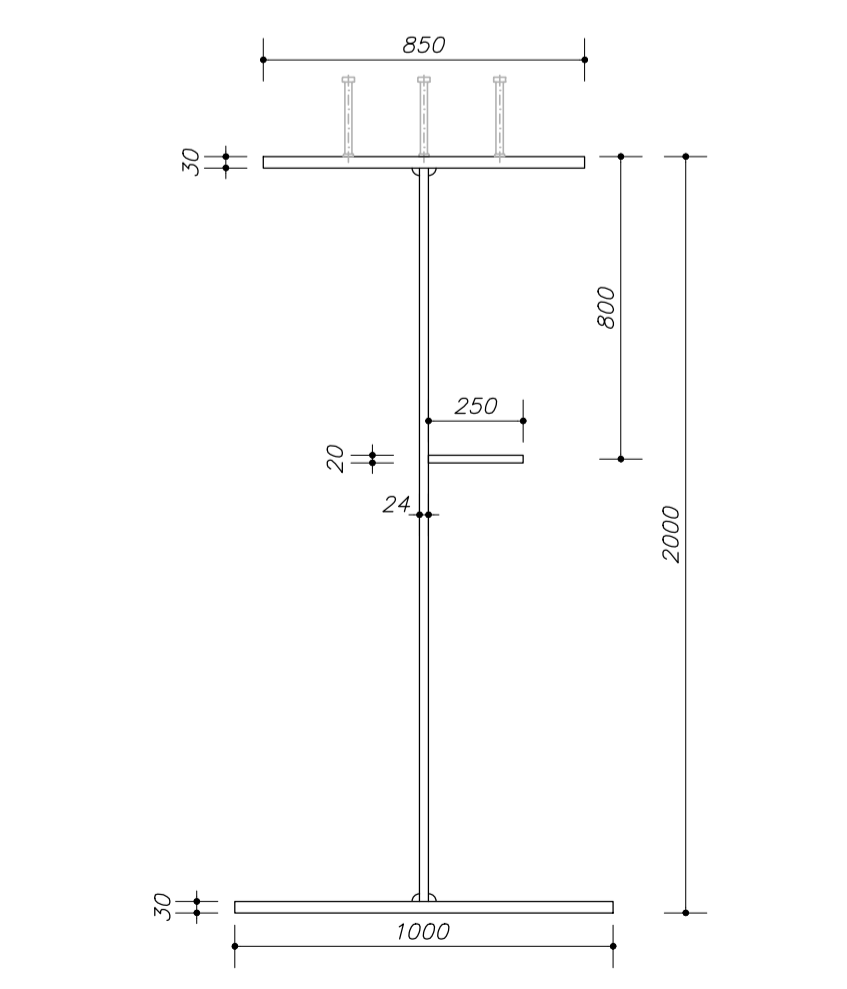
scala 1:5

SEZIONE TIPO TRAVE PRINCIPALE tipo "A"

SCALA 1:10

SEZIONE TIPO TRAVE PRINCIPALE tipo "B"

SCALA 1:10

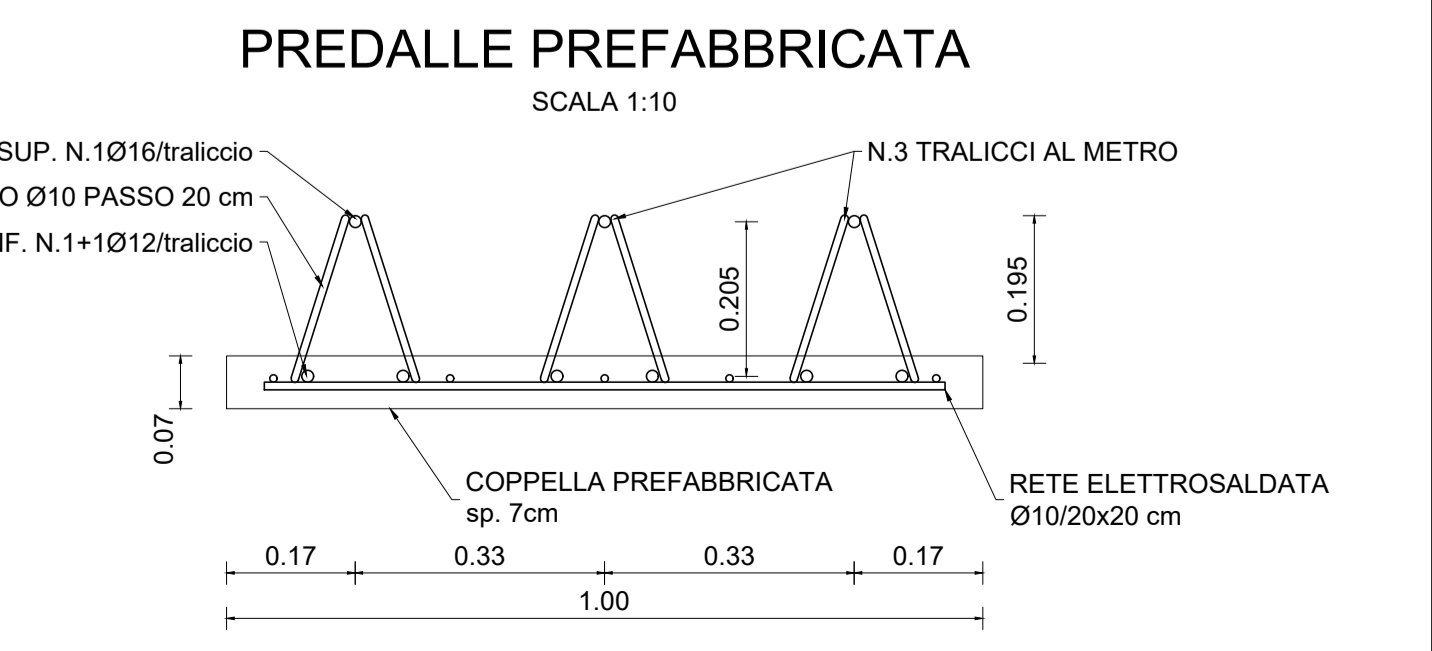
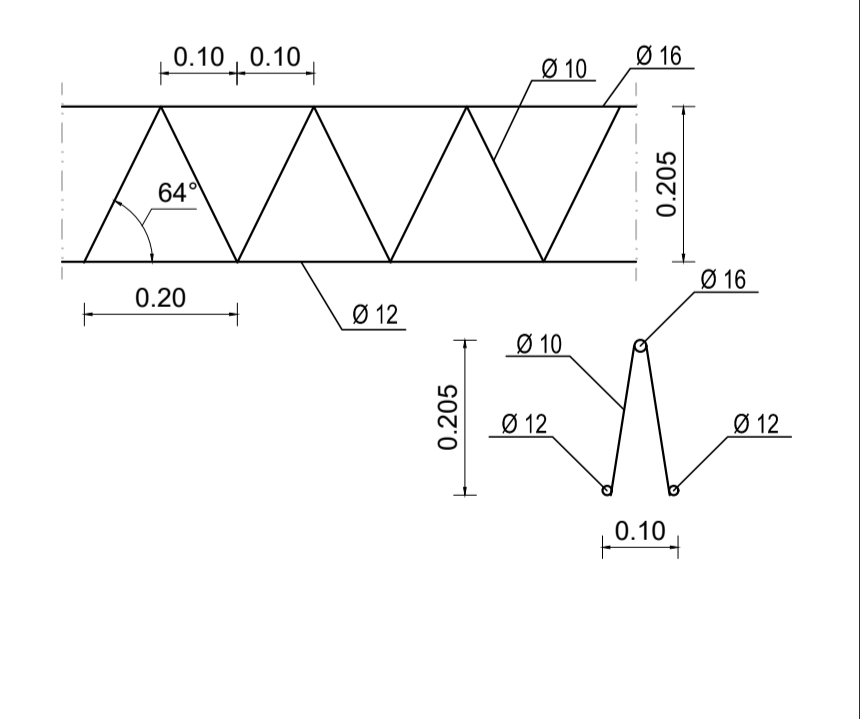
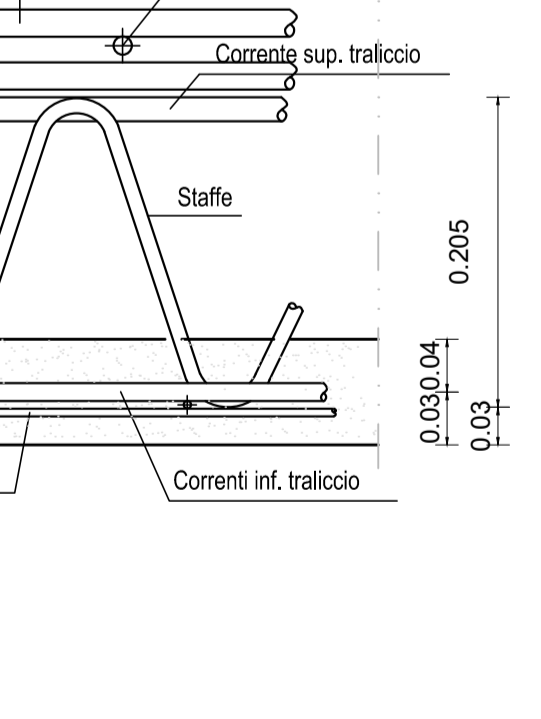


Particolare traliccio tipo

scala 1:10

PREDALLE PREFABBRICATA

SCALA 1:10



		<p>Direzione Progettazione e Realizzazione Lavori</p>	
<p>E78 GROSSETO - FANO Tratto Nodo di Arezzo – Selci – Lama (E45) Adeguamento a quattro corsie del tratto San Zeno – Arezzo – Palazzo del Pero, 1° lotto</p>			
<p>PROGETTO DEFINITIVO</p>		<p>FI 508</p>	
<p>ANAS - DIREZIONE PROGETTAZIONE E REALIZZAZIONE LAVORI</p>			
<p>IL GEOLOGO Dott. Geol. Roberto Salucci Ordine dei geologi della Regione Lazio n. 633</p>	<p>I PROGETTISTI SPECIALISTICI Ing. Ambrogio Signorelli Ordine Ingegneri Provincia di Roma n. A35111</p>	<p>PROGETTAZIONE ATI: (Mandataria) GP INGENNERIA GESTIONE PROGETTI INGENNERIA srl</p>	<p>(Mandante)</p>
<p>COORDINATORE PER LA SICUREZZA IN FASE DI PROGETTAZIONE Arch. Santo Salvatore Vermiglio Ordine Architetti Provincia di Reggio Calabria n. 1270</p>	<p>Ing. Moreno Panfilii Ordine Ingegneri Provincia di Perugia n. 22657</p>	<p>cooprogetti</p>	<p>(Mandante)</p>
<p>VISTO: IL RESP. DEL PROCEDIMENTO Ing. Francesco Pisani</p>	<p>Ing. Matteo Borzini Ordine Ingegneri Provincia di Pordenone n. 7900</p>	<p>engeko</p>	<p>(Mandante)</p>
<p>VISTO: IL RESP. DEL PROGETTO Arch. Pianif. Marco Calozza</p>	<p>Ing. Giuseppe Festa Ordine Ingegneri Provincia di Roma n. 20629</p>	<p>Studio di Architettura e Ingegneria Progettazione</p>	<p>(Mandante)</p>
<p>IL PROGETTISTA RESPONSABILE DELL'INTEGRAZIONE DELLE PRESTAZIONI SPECIALISTICHE. (DPR207/10 ART 15 COMMA 12) Dott. Ing. GIORGIO GUIDUCCI ORDINE INGEGNERI ROMA n. 14035</p>			
<p>OPERE D'ARTE MINORI – OPERE DI ATTRAVERSAMENTO Asse principale CV.02 – Cavalcavia progr. 3471 Impalcato</p>			
<p>CODICE PROGETTO PROGETTO: DPF1508 D 23</p>	<p>NOME FILE S05CV02STRDI03_A</p>	<p>REVISIONE A</p>	<p>SCALA varie</p>
<p>D</p>			
<p>C</p>			
<p>B</p>			
<p>A</p>	<p>Emissione a seguito Istruttoria n°U. 0016028.09-01-2024</p>	<p>Gennaio '24</p>	<p>Cassarini Bordugo Guiducci</p>
<p>REV.</p>	<p>DESCRIZIONE</p>	<p>DATA</p>	<p>REDATTO VERIFICATO APPROVATO</p>