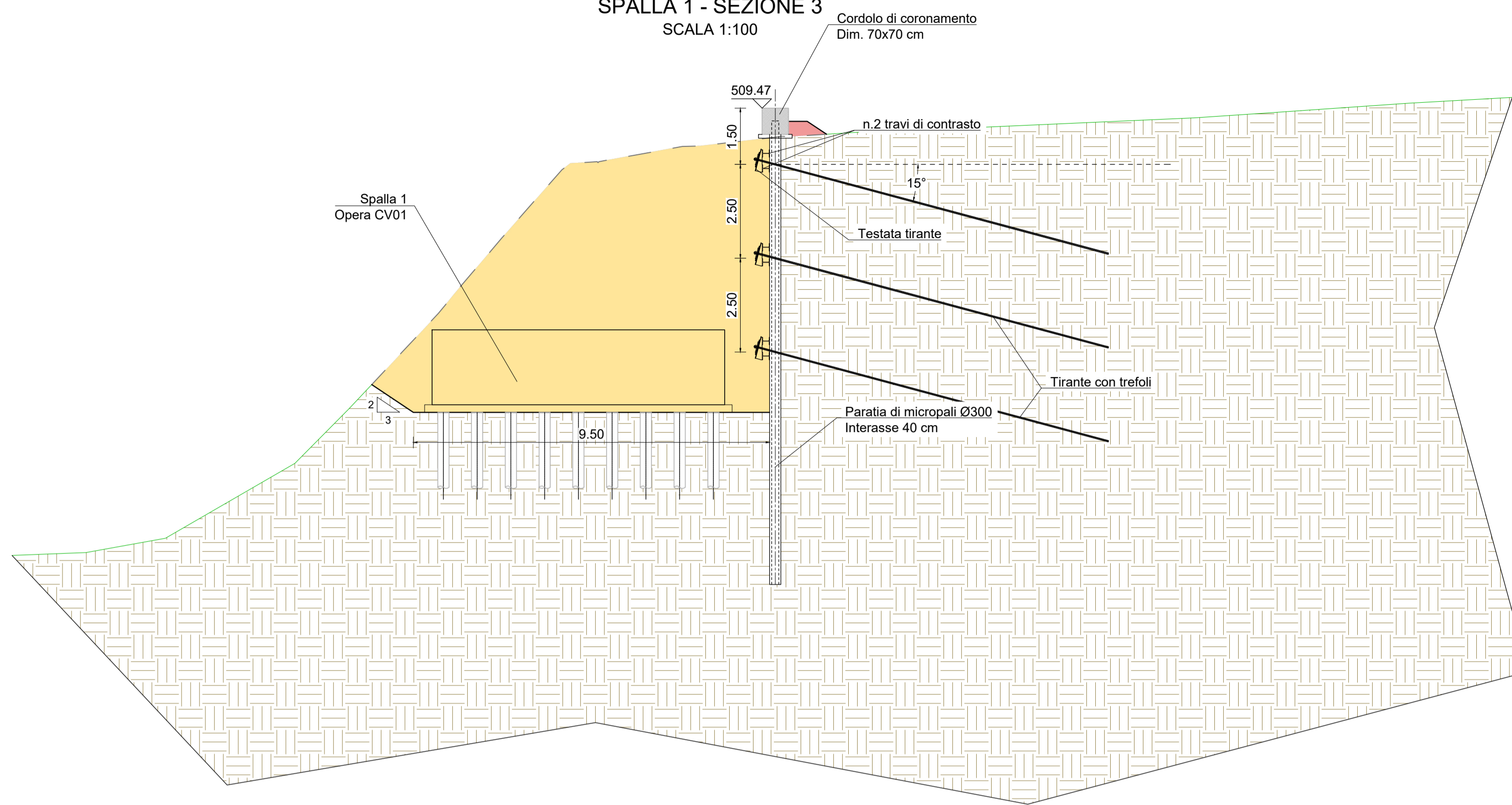
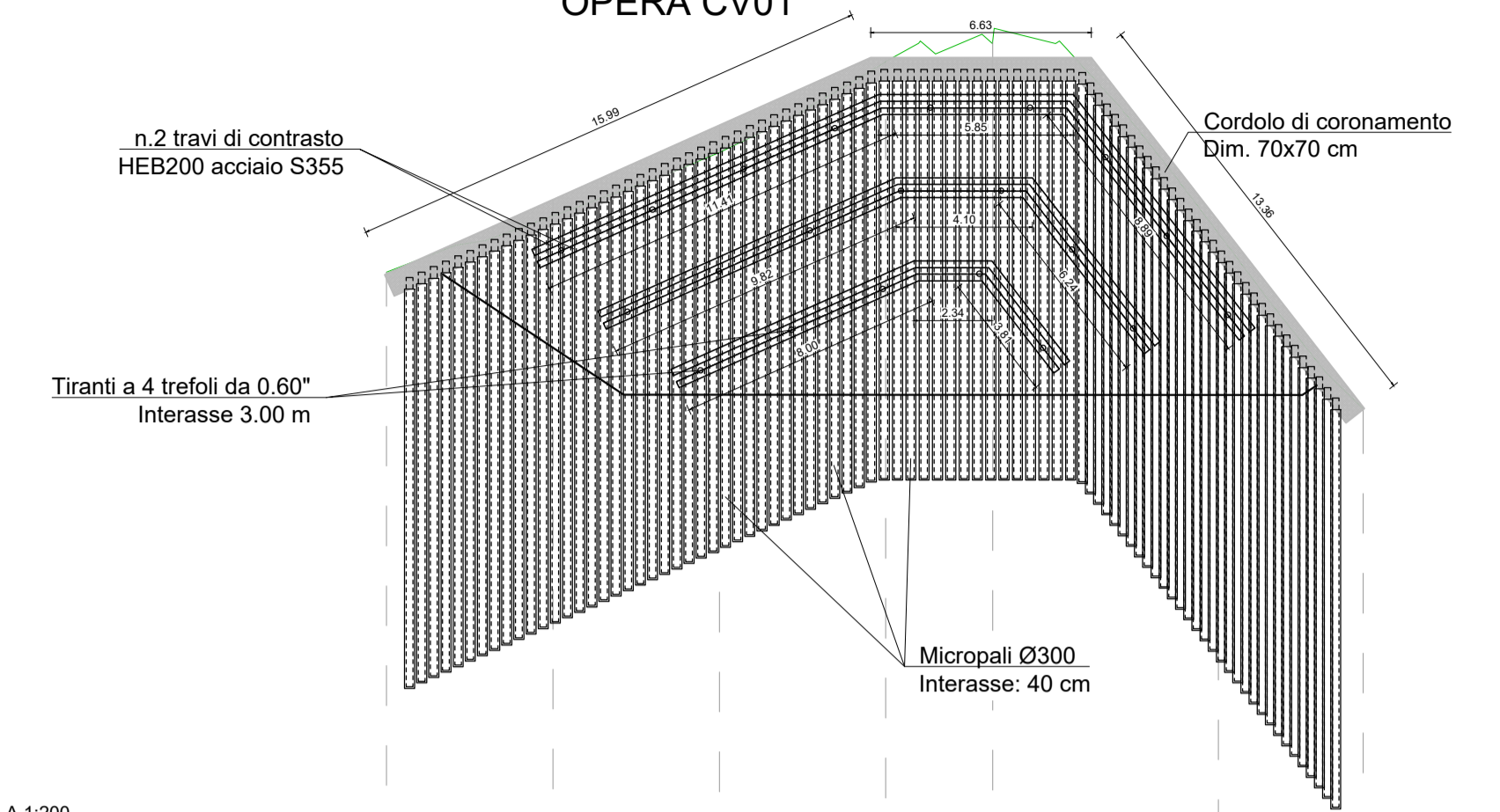


SPALLA 1 - SEZIONE 3  
SCALA 1:100



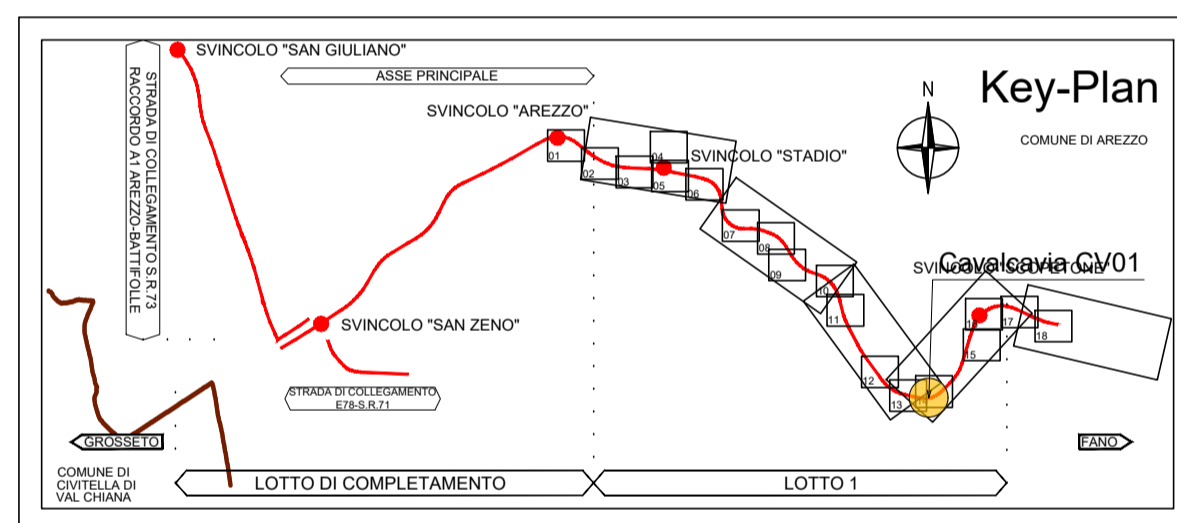
PROFILO PARATIA SPALLA 1  
OPERA CV01



SCALA 1:200

QT.RIF. 485.000

NUMERO SEZIONI	1	2	3	4	5	6	7
DISTANZE PARZIALI	5,00	5,00	5,00	3,22	6,78	4,35	
DISTANZE PROGRESSIVE	-0,00	-5,00	-10,00	-15,00	-18,22	-25,00	-29,35
QUOTE TERRENO	-505,05	-505,74	-506,05	-511,38	-511,97	-505,22	-500,95
QUOTE PROGETTO (TESTA CORDOLO)	-505,00	-507,23	-506,47	-511,50	-511,50	-505,50	-501,00
DIFFERENZA DI QUOTA	-0,05	-0,49	-0,82	-0,12	-0,47	-0,36	-0,05

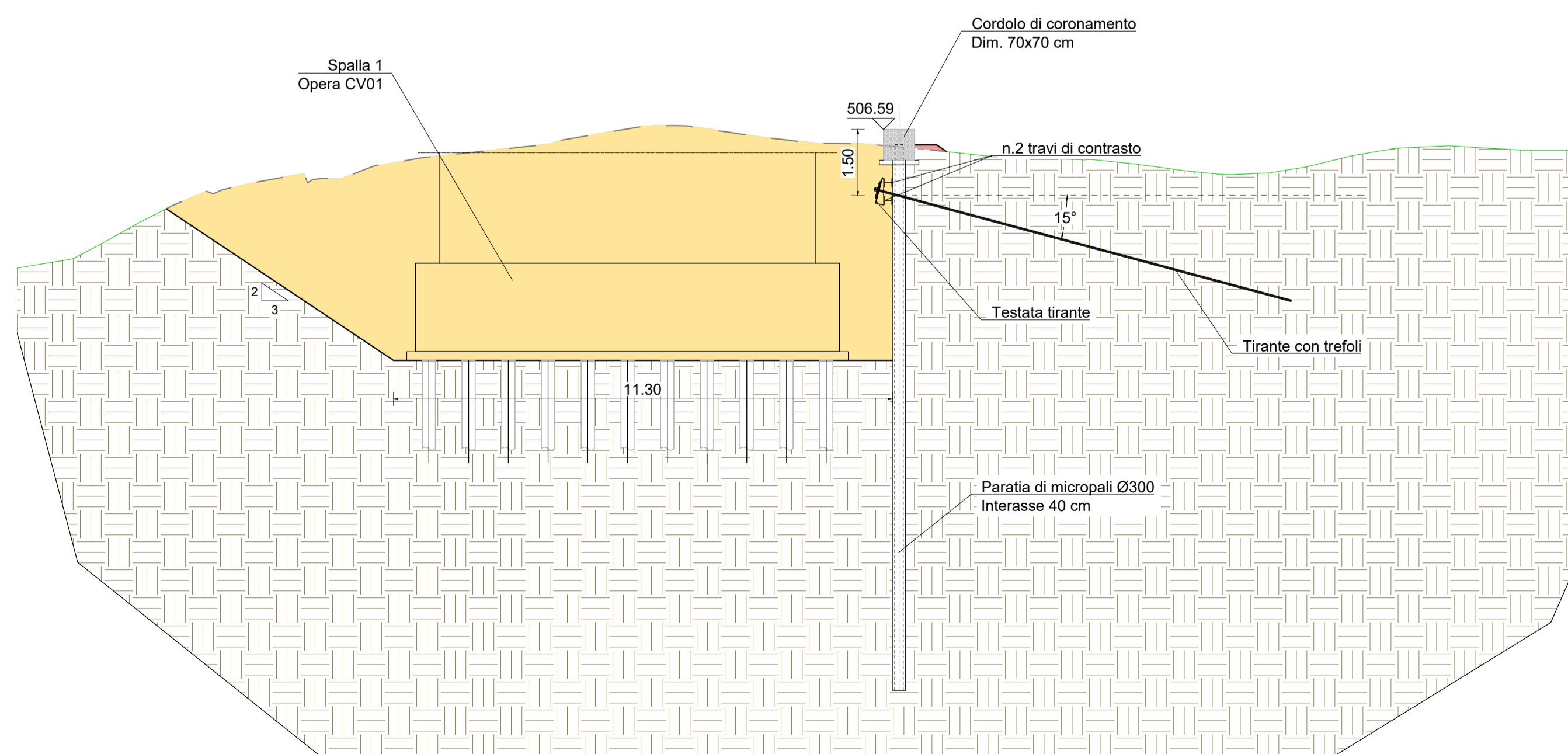


H micropali [m]
12,000

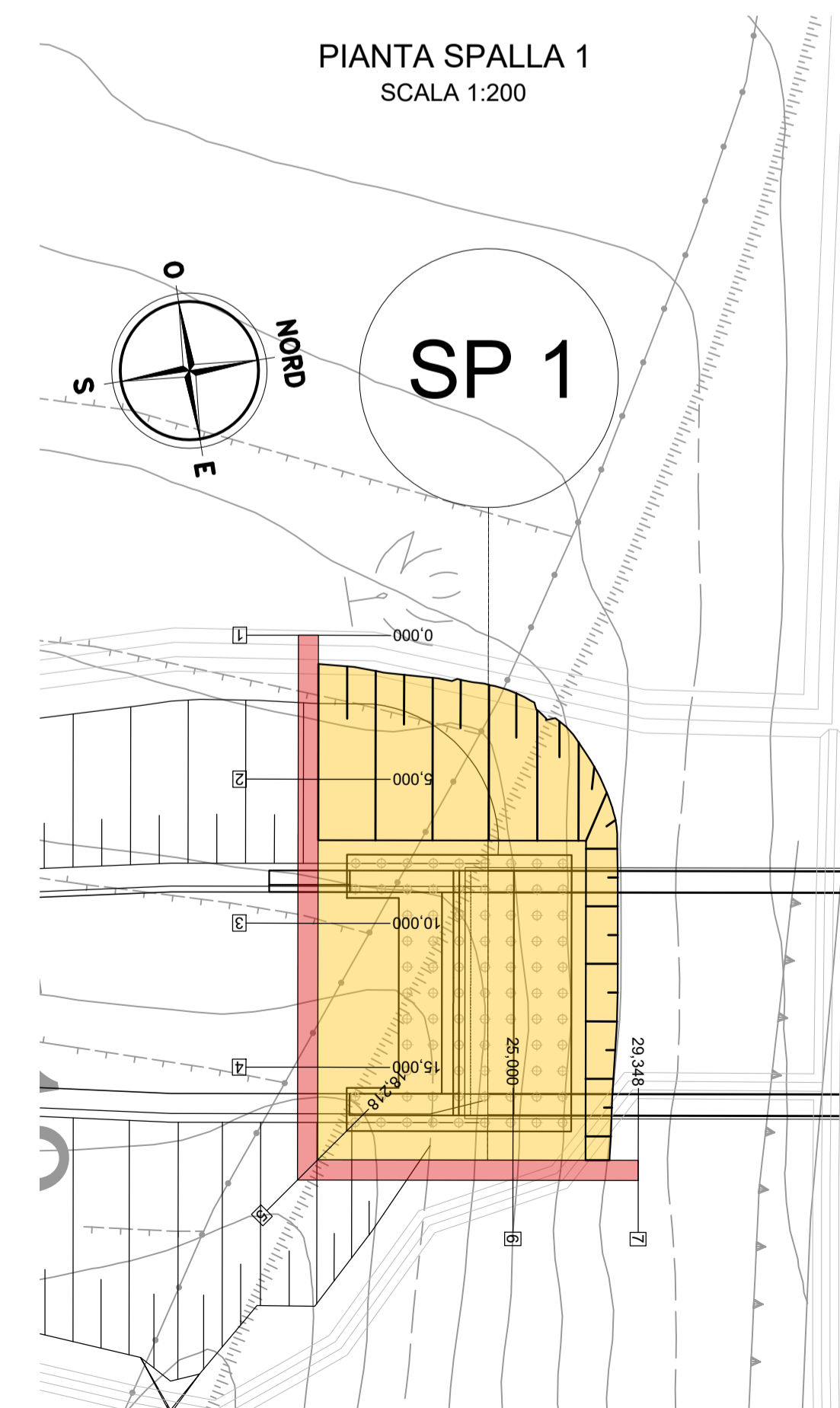
TABELLA TIRANTI

ordine	Distanza dalla testa del palo [m]	Interasse [m]	nr. trefoli	$\alpha$ [°]	$N_D$ [kN]	$L_L$ [m]	$L_A$ [m]	$L_{xx}$ [m]	$\phi_P$ (mm)
T1 - Fila 1	1,5	3,00	4	15	300	10	10	20	200
Ti - Fila i	2,5	3,00	4	15	300	10	10	20	200

SPALLA 1 - SEZIONE 6  
SCALA 1:100



PIANTA SPALLA 1  
SCALA 1:200



Direzione Progettazione e Realizzazione Lavori

E78 GROSSETO - FANO  
Tratto Nodo di Arezzo - Selci - Lama (E45)  
Adeguamento a quattro corsie del tratto  
San Zeno - Arezzo - Palazzo del Pero, 1° lotto

PROGETTO DEFINITIVO FI 508

ANAS - DIREZIONE PROGETTAZIONE E REALIZZAZIONE LAVORI

IL GEOLOGO Dott. Geol. Roberto Salucci Ordine dei geologi della Regione Lazio n. 633	I PROGETTISTI SPECIALISTICI Ing. Ambrogio Signarelli Ordine Ingegneri Provincia di Roma n. A35111	PROGETTAZIONE ATI (Mandatario) <b>GPINGEGNERIA</b> GESTIONE PROGETTI INGEGNERIA srl (Mandante)
COORDINATORE PER LA SICUREZZA IN FASE DI PROGETTAZIONE Arch. Santo Salvatore Vermiglio Ordine Architetti Provincia di Reggio Calabria n. 1270	Ing. Moreno Panfilii Ordine Ingegneri Provincia di Perugia n. 22651	(Mandante)
VISTO: IL RESP. DEL PROCEDIMENTO Ing. Francesco Pisani	Ing. Matteo Boruffo Ordine Ingegneri Provincia di Pordenone n. 7904	(Mandante)
VISTO: IL RESP. DEL PROGETTO Arch. Pianif. Marco Colazza	Ing. Giuseppe Festa Ordine Ingegneri Provincia di Roma n. 20629	(Mandante)

OPERE D'ARTE MINORI - OPERE DI ATTRAVERSAMENTO

Asse principale

CV.01 - Cavalcavia progr. 5868

Paratia provv. Spalla 1 - Pianta, prospetto e particolari costruttivi

CODICE PROGETTO	NOME FILE	REVISIONE	SCALA
PROGETTO LM/PROG ANNO D P F I 508 D 23	S06CV01GETDI02_B	B	varie
CODICE ELAB.	S 0 6 C V 0 1 G E T D I 0 2		
D			
C			
B	Revisione a seguito Istruttoria n°U. 0016028.09-01-2024	Gennaio '24	Cassarini Bordugo Guiducci
A	Emissione	Agosto '23	Cassarini Bordugo Guiducci
REV.	DESCRIZIONE	DATA	REDATTO VERIFICATO APPROVATO