

E78 GROSSETO - FANO
Tratto Nodo di Arezzo – Selci – Lama (E45)
Adeguamento a quattro corsie del tratto
San Zeno – Arezzo – Palazzo del Pero, 1° lotto

PROGETTO DEFINITIVO

FI 508

ANAS - DIREZIONE PROGETTAZIONE E REALIZZAZIONE LAVORI

<p>IL GEOLOGO</p> <p><i>Dott. Geol. Roberto Salucci</i> Ordine dei geologi della Regione Lazio n. 633</p>	<p>I PROGETTISTI SPECIALISTICI</p> <p><i>Ing. Ambrogio Signorelli</i> Ordine Ingegneri Provincia di Roma n. 35141</p>	<p>PROGETTAZIONE ATI: (Mandataria)</p> <p>GP INGENNERIA <i>GESTIONE PROGETTI INGENNERIA srl</i></p>
<p>COORDINATORE PER LA SICUREZZA IN FASE DI PROGETTAZIONE</p> <p><i>Arch. Santo Salvatore Vermiglio</i> Ordine Architetti Provincia di Reggio Calabria n. 1270</p>	<p><i>Ing. Moreno Panfil</i> Ordine Ingegneri Provincia di Perugia n. A2657</p>	<p>cooprogetti</p> <p>engeko</p> <p>AIM <i>Studio di Architettura e Ingegneria Moderna</i></p>
<p>VISTO: IL RESP. DEL PROCEDIMENTO</p> <p><i>Ing. Francesco Pisani</i></p>	<p><i>Ing. Matteo Bordugo</i> Ordine Ingegneri Provincia di Pordenone al n. 790A</p>	<p>(Mandante)</p>
<p>VISTO: IL RESP. DEL PROGETTO</p> <p><i>Arch. Pianif. Marco Colazza</i></p>	<p><i>Ing. Giuseppe Resta</i> Ordine Ingegneri Provincia di Roma n. 20629</p>	<p>IL PROGETTISTA RESPONSABILE DELL'INTEGRAZIONE DELLE PRESTAZIONI SPECIALISTICHE. (DPR207/10 ART 15 COMMA 12):</p> <p><i>Dott. Ing. GIORGIO GUIDUCCI</i> ORDINE INGEGNERI ROMA N° 14035</p>

CANTIERIZZAZIONE

Elaborati generali
Schede cantieri - Campi Base e Campi Operativi

<p>CODICE PROGETTO</p> <p>PROGETTO LIV.PROG ANNO</p> <p>DPFI508 D 23</p>	<p>NOME FILE</p> <p>T01CA00CANSC01_B</p> <p>CODICE ELAB. T 0 1 C A 0 0 C A N S C 0 1</p>	<p>REVISIONE</p> <p>B</p>	<p>SCALA</p> <p>1:2000</p>
<p>D</p>			
<p>C</p>			
<p>B</p>	<p>Revisione a seguito di istruttoria N°U. 0016028.09-01-2024</p>	<p>Gennaio '24</p>	<p>Suppa Panfil Guiducci</p>
<p>A</p>	<p>Emissione</p>	<p>Settembre '23</p>	<p>Suppa Panfil Guiducci</p>
<p>REV.</p>	<p>DESCRIZIONE</p>	<p>DATA</p>	<p>REDATTO VERIFICATO APPROVATO</p>

LEGENDA

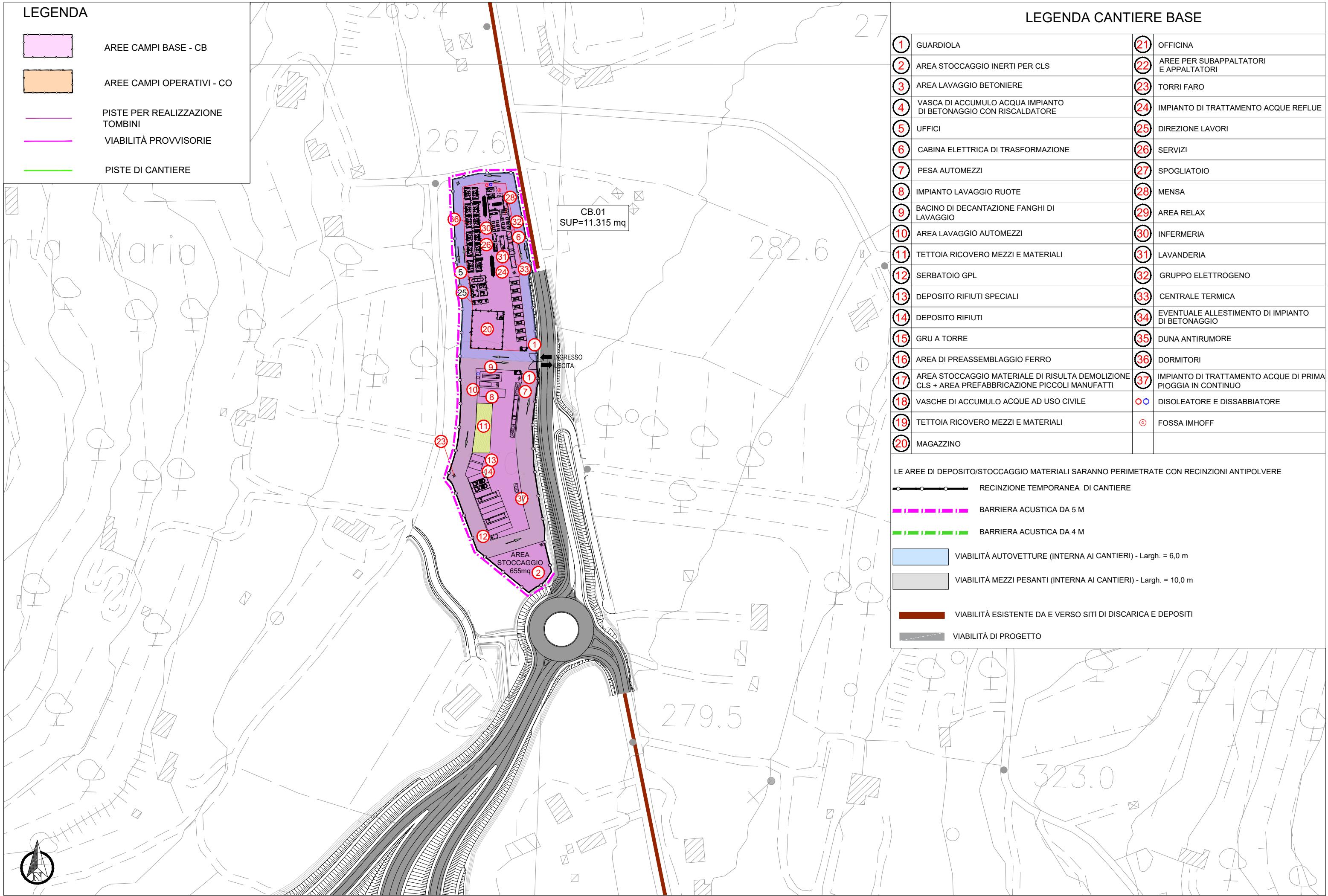
- AREE CAMPI BASE - CB
- AREE CAMPI OPERATIVI - CO
- PISTE PER REALIZZAZIONE TOMBINI
- VIABILITÀ PROVVISORIA
- PISTE DI CANTIERE

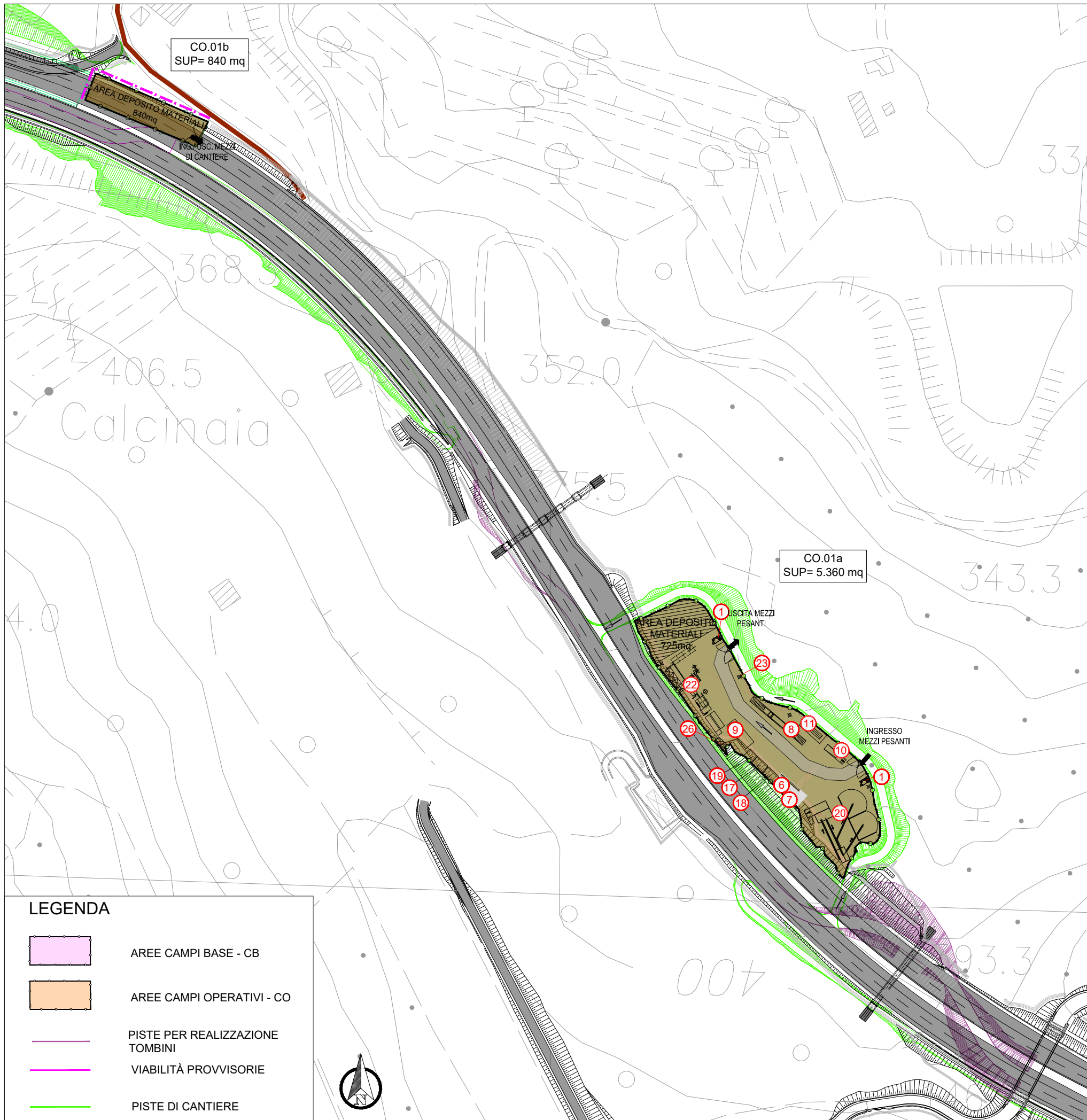
LEGENDA CANTIERE BASE

1	GUARDIOLA	21	OFFICINA
2	AREA STOCCAGGIO INERTI PER CLS	22	AREE PER SUBAPPALTATORI E APPALTATORI
3	AREA LAVAGGIO BETONIERE	23	TORRI FARO
4	VASCA DI ACCUMULO ACQUA IMPIANTO DI BETONAGGIO CON RISCALDATORE	24	IMPIANTO DI TRATTAMENTO ACQUE REFLUE
5	UFFICI	25	DIREZIONE LAVORI
6	CABINA ELETTRICA DI TRASFORMAZIONE	26	SERVIZI
7	PESA AUTOMEZZI	27	SPOGLIATOIO
8	IMPIANTO LAVAGGIO RUOTE	28	MENSA
9	BACINO DI DECANTAZIONE FANGHI DI LAVAGGIO	29	AREA RELAX
10	AREA LAVAGGIO AUTOMEZZI	30	INFERMERIA
11	TETTOIA RICOVERO MEZZI E MATERIALI	31	LAVANDERIA
12	SERBATOIO GPL	32	GRUPPO ELETTROGENO
13	DEPOSITO RIFIUTI SPECIALI	33	CENTRALE TERMICA
14	DEPOSITO RIFIUTI	34	EVENTUALE ALLESTIMENTO DI IMPIANTO DI BETONAGGIO
15	GRU A TORRE	35	DUNA ANTIRUMORE
16	AREA DI PREASSEMBLAGGIO FERRO	36	DORMITORI
17	AREA STOCCAGGIO MATERIALE DI RISULTA DEMOLIZIONE CLS + AREA PREFABBRICAZIONE PICCOLI MANUFATTI	37	IMPIANTO DI TRATTAMENTO ACQUE DI PRIMA PIOGGIA IN CONTINUO
18	VASCHE DI ACCUMULO ACQUE AD USO CIVILE	⊙	DISOLEATORE E DISSABBIATORE
19	TETTOIA RICOVERO MEZZI E MATERIALI	⊙	FOSSA IMHOFF
20	MAGAZZINO		

LE AREE DI DEPOSITO/STOCCAGGIO MATERIALI SARANNO PERIMETRATE CON RECINZIONI ANTIPOLVERE

- RECINZIONE TEMPORANEA DI CANTIERE
- BARRIERA ACUSTICA DA 5 M
- BARRIERA ACUSTICA DA 4 M
- VIABILITÀ AUTOVETTURE (INTERNA AI CANTIERI) - Largh. = 6,0 m
- VIABILITÀ MEZZI PESANTI (INTERNA AI CANTIERI) - Largh. = 10,0 m
- VIABILITÀ ESISTENTE DA E VERSO SITI DI DISCARICA E DEPOSITI
- VIABILITÀ DI PROGETTO





LEGENDA

	AREE CAMPI BASE - CB
	AREE CAMPI OPERATIVI - CO
	PISTE PER REALIZZAZIONE TOMBINI
	VIABILITÀ PROVVISORIE
	PISTE DI CANTIERE

LEGENDA CANTIERE OPERATIVO

	GUARDIOLA		DEPOSITO BOMBOLE OSSIGENO
	UFFICI DIREZIONE DI CANTIERE E D.L.		DEPOSITO OLI ESAUSTI
	DEPOSITO CUBETTI		FOSSE IMHOF E DISOLEATORI
	INFERMERIA		SOTTOSTAZIONE ELETTRICA
	SERVIZI COLLETTIVI CON SPOGLIATOI		ADDUZIONE ACQUA POTABILE
	OFFICINA MANUTENZIONE MEZZI DI CANTIERE		GRUPPO ELETTROGENO - SERBATOI GASOLIO
	MAGAZZINO RICAMBI E MATERIALI DI CONSUMO		EVENTUALE ALLESTIMENTO DI IMPIANTO DI FRANTUMAZIONE DEGLI INERTI
	PESA AUTOMEZZI		EVENTUALE ALLESTIMENTO DI IMPIANTO DI BETONAGGIO
	IMPIANTO LAVAGGIO RUOTE		EVENTUALE ALLESTIMENTO DI IMPIANTO DI PRODUZIONE CONGLOMERATI BITUMINOSI
	BACINO DI DECANTAZIONE FANGHI DI LAVAGGIO		TORRI FARO
	AREA LAVAGGIO AUTOMEZZI		BERMA PERIMETRALE DI PROTEZIONE
	AREA RACCOLTA RIFIUTI DIFFERENZIATA		VASCHE DI ACCUMULO ACQUE AD USO CIVILE
	DEPOSITO BOMBOLE ACETILENE		IMPIANTO DI TRATTAMENTO ACQUE DI PRIMA PIOGGIA IN CONTINUO

LE AREE DI DEPOSITO DEI MATERIALI SARANNO PERIMETRATE CON RECINZIONI ANTIPOLVERE

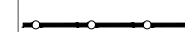






- RECINZIONE TEMPORANEA DI CANTIERE
- BARRIERA ACUSTICA DA 5 M
- BARRIERA ACUSTICA DA 4 M
- VIABILITÀ AUTOVEETTURE (INTERNA AI CANTIERI) - Largh. = 6,0 m
- VIABILITÀ MEZZI PESANTI (INTERNA AI CANTIERI) - Largh. = 6,0 m
- VIABILITÀ ESISTENTE DA E VERSO SITI DI DISCARICA E DEPOSITI
- VIABILITÀ DI PROGETTO

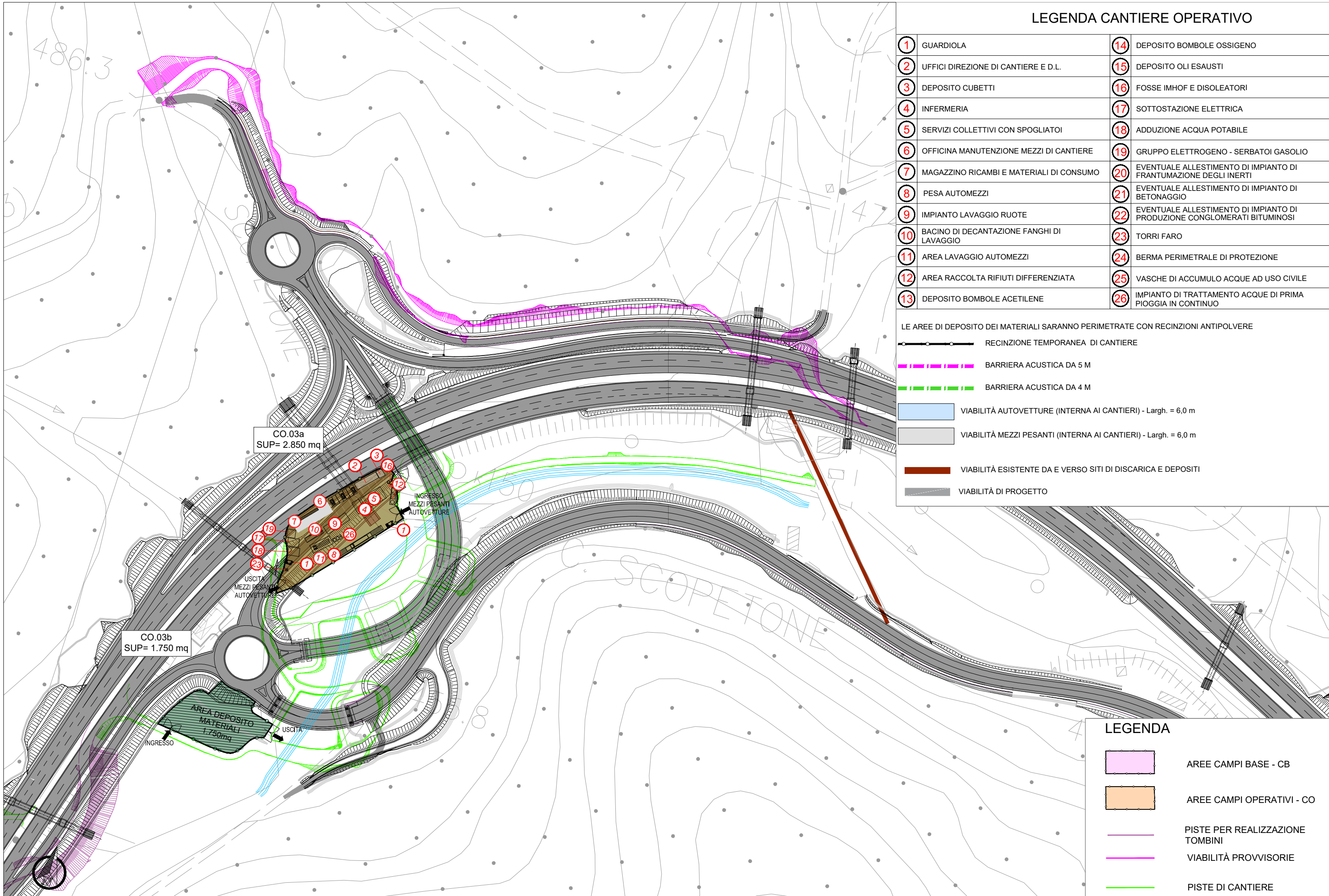


LEGENDA CANTIERE OPERATIVO

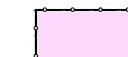




1	GUARDIOLA	14	DEPOSITO BOMBOLE OSSIGENO
2	UFFICI DIREZIONE DI CANTIERE E D.L.	15	DEPOSITO OLI ESAUSTI
3	DEPOSITO CUBETTI	16	FOSSE IMHOF E DISOLEATORI
4	INFERMERIA	17	SOTTOSTAZIONE ELETTRICA
5	SERVIZI COLLETTIVI CON SPOGLIATOI	18	ADDUZIONE ACQUA POTABILE
6	OFFICINA MANUTENZIONE MEZZI DI CANTIERE	19	GRUPPO ELETTROGENO - SERBATOI GASOLIO
7	MAGAZZINO RICAMBI E MATERIALI DI CONSUMO	20	EVENTUALE ALLESTIMENTO DI IMPIANTO DI FRANTUMAZIONE DEGLI INERTI
8	PESA AUTOMEZZI	21	EVENTUALE ALLESTIMENTO DI IMPIANTO DI BETONAGGIO
9	IMPIANTO LAVAGGIO RUOTE	22	EVENTUALE ALLESTIMENTO DI IMPIANTO DI PRODUZIONE CONGLOMERATI BITUMINOSI
10	BACINO DI DECANTAZIONE FANGHI DI LAVAGGIO	23	TORRI FARO
11	AREA LAVAGGIO AUTOMEZZI	24	BERMA PERIMETRALE DI PROTEZIONE
12	AREA RACCOLTA RIFIUTI DIFFERENZIATA	25	VASCHE DI ACCUMULO ACQUE AD USO CIVILE
13	DEPOSITO BOMBOLE ACETILENE	26	IMPIANTO DI TRATTAMENTO ACQUE DI PRIMA PIOGGIA IN CONTINUO

LE AREE DI DEPOSITO DEI MATERIALI SARANNO PERIMETRATE CON RECINZIONI ANTIPOLVERE

-  RECINZIONE TEMPORANEA DI CANTIERE
-  BARRIERA ACUSTICA DA 5 M
-  BARRIERA ACUSTICA DA 4 M
-  VIABILITÀ AUTOVETTURE (INTERNA AI CANTIERI) - Largh. = 6,0 m
-  VIABILITÀ MEZZI PESANTI (INTERNA AI CANTIERI) - Largh. = 6,0 m
-  VIABILITÀ ESISTENTE DA E VERSO SITI DI DISCARICA E DEPOSITI
-  VIABILITÀ DI PROGETTO



LEGENDA

-  AREE CAMPI BASE - CB
-  AREE CAMPI OPERATIVI - CO
-  PISTE PER REALIZZAZIONE TOMBINI
-  VIABILITÀ PROVVISORIE
-  PISTE DI CANTIERE