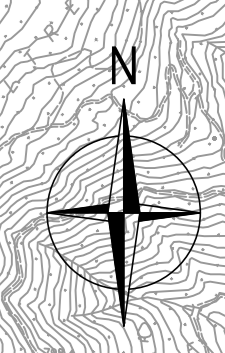


FI509 S.G.C. E78 Grosseto-Fano.
 Tratto Nodo di Arezzo (San Zeno) - Selci Lama (E45). Adeguamento a quattro corsie del Nodo di Arezzo tratto San Zeno-Arezzo. Lotto 2 di completamento

FI508 S.G.C. E78 Grosseto-Fano.
 Tratto Nodo di Arezzo (San Zeno) - Selci Lama (E45). Adeguamento a quattro corsie del Nodo di Arezzo tratto Arezzo - Palazzo del Pero. Lotto 1

AREZZO
AREZZO



Sanas
GRUPPO FS ITALIANE
 Direzione Progettazione e Realizzazione Lavori

E78 GROSSETO - FANO
 Tratto Nodo di Arezzo - Selci - Lama (E45)
 Adeguamento a quattro corsie del tratto
 San Zeno - Arezzo - Palazzo del Pero, 1° lotto

PROGETTO DEFINITIVO | FI 508

ANAS - DIREZIONE PROGETTAZIONE E REALIZZAZIONE LAVORI

IL GEOLOGO Dott. Geol. Roberto Salici Ordine dei geologi della Regione Lazio n. 633	I PROGETTISTI SPECIALISTI Ing. Ambrogio Scapellato Ordine Ingegneri Provincia di Roma n. 2333 (Mandatante)	GP INGEGNERIA GESTIONE PROGETTI INGEGNERIA s.r.l.
COORDINATORE PER LA SICUREZZA IN FASE DI PROGETTAZIONE Arch. Santo Salvatore Vermiglio Ordine Architetti Provincia di Reggio Calabria n. 1270	Ing. Moreno Panfilì Ordine Ingegneri Provincia di Perugia n. A2657 (Mandatante)	coopprogetti
VISTO IL RESP. DEL PROCEDIMENTO Ing. Francesco Pisani	Ing. Matteo Bordogio Ordine Ingegneri Provincia di Pordenone al n. 790A (Mandatante)	AMM
VISTO IL RESP. DEL PROGETTO Arch. Paolo Marco Galeazzi	Ing. Giuseppe Resto Ordine Ingegneri Provincia di Roma n. 20629	IL PROGETTISTA RESPONSABILE DELL'INTEGRAZIONE E DELLA SELEZIONE SPECIALISTICHE (DPR/207/20 ART. 15 COMMA 1) Dott. Ing. GIORGIO GIULIACI

ELABORATI GENERALI
 Corografia generale

CODICE PROGETTO	NOME FILE	REVISIONE	SCALA
DPFI508D23	T01E00G0ENC001_B	B	1:12.500
D			
C			
B	Revisione a seguito istruttoria n°U. 0016028.09-01-2024	Gennaio '24	Adesini Signorini Guiducci
A	Emissione	Agosto '23	Ranucci Signorini Guiducci
REV.	DESCRIZIONE	DATA	REDATTO VERIFICATO APPROVATO