

E78 GROSSETO - FANO
Tratto Nodo di Arezzo – Selci – Lama (E45)
Adeguamento a quattro corsie del tratto
San Zeno – Arezzo – Palazzo del Pero, 1° lotto

PROGETTO DEFINITIVO

FI 508

ANAS - DIREZIONE PROGETTAZIONE E REALIZZAZIONE LAVORI

IL GEOLOGO

Dott. Geol. Roberto Salucci
Ordine Ingegneri della Regione Lazio n. 633
Ing. Ambrogio Signorelli
Ordine Ingegneri Provincia di Roma n. A35111

COORDINATORE PER LA SICUREZZA
IN FASE DI PROGETTAZIONE

Arch. Santo Salvatore Vermiglio
Ordine Architetti
Provincia di Reggio Calabria n. 1270

VISTO: IL RESP. DEL PROCEDIMENTO

Ing. Francesco Pisani

VISTO: IL RESP. DEL PROGETTO

Arch. Pianif. Marco Colazza

PROGETTISTI SPECIALISTICI

Ing. Moreno Panfili
Ordine Ingegneri
Provincia di Perugia n. A2657

Ing. Matteo Bordugo
Ordine Ingegneri
Provincia di Pordenone al n. 790A

Ing. Giuseppe Resta
Ordine Ingegneri
Provincia di Roma n. 20629

PROGETTAZIONE ATI:

(Mandataria)

GP INGENGERIA
GESTIONE PROGETTI INGENGERIA srl

(Mandante)


cooprogetti

(Mandante)



(Mandante)


Studio di Architettura e Ingegneria Moderna

IL PROGETTISTA RESPONSABILE DELL'INTEGRAZIONE DELLE PRESTAZIONI
SPECIALISTICHE. (DPR207/10 ART 15 COMMA 12):

Dott. Ing. GIORGIO GUIDUCCI
ORDINE INGEGNERI
ROMA
N° 14035

STUDI ED INDAGINI

Indagini geognostiche

Documentazione indagini geognostiche – Georeferenziazione delle indagini

CODICE PROGETTO

PROGETTO

LIV. PROG ANNO

DPFI508 D 23

NOME FILE

T01GE00GEORE02_A

CODICE
ELAB.

T01GE00GEORE02

REVISIONE

A

SCALA

-

D					
C					
B					
A	Emissione	Agosto '23	Melchiorri	Salucci	Guiducci
REV.	DESCRIZIONE	DATA	REDATTO	VERIFICATO	APPROVATO

COMMITTENTE: ANAS spa Struttura Territoriale Toscana
CANTIERE: S.G.C. E78 GROSSETO - FANO
Tratto Nodo di Arezzo (S. Zeno) - Selci Lama (E45)
Adeguamento a 4 corsie del Tratto Nodo di Arezzo - Palazzo del Pero - Lotto 1
FI508 - Monitoraggio geologico e geotecnico ante operam

Piezometro: B_S01

Ubicazione: 43.444836°
11.881800°

Caratteristiche:

Materiale: PVC
 Diametro interno: 3"
 Lunghezza del tubo: 15 m
 Quota Boccaforo: -
 L boccaforo - p.c. ca. -13 cm



Data installazione: 14-15/09/2022
Rif: Rapporto tecnico attività effettuate - Eurogeo srl
Misura di Zero: -4.2 m
del 14-15/09/2022



COMMITTENTE: ANAS spa Struttura Territoriale Toscana
CANTIERE: S.G.C. E78 GROSSETO - FANO
Tratto Nodo di Arezzo (S. Zeno) - Selci Lama (E45)
Adeguamento a 4 corsie del Tratto Nodo di Arezzo - Palazzo del Pero - Lotto 1
FI508 - Monitoraggio geologico e geotecnico ante operam

Piezometro: B_S03

Ubicazione: 43.444069°
11.891506°

Caratteristiche:

Materiale: PVC
 Diametro interno: 3"
 Lunghezza del tubo: 20 m
 Quota Boccaforo: -
 L boccaforo - p.c. ca. 15 cm



Data installazione: 19-20/09/2022
Rif: Rapporto tecnico attività effettuate - Eurogeo srl
Misura di Zero: -3.05 m
del 19-20/09/2022



COMMITTENTE: ANAS spa Struttura Territoriale Toscana
CANTIERE: S.G.C. E78 GROSSETO - FANO
Tratto Nodo di Arezzo (S. Zeno) - Selci Lama (E45)
Adeguamento a 4 corsie del Tratto Nodo di Arezzo - Palazzo del Pero - Lotto 1
FI508 - Monitoraggio geologico e geotecnico ante operam

Piezometro: B_S03bis

Ubicazione: 43.442801°
11.892478°

Caratteristiche:

Materiale: PVC
 Diametro interno: 3"
 Lunghezza del tubo: 20 m
 Quota Boccaforo: -
 L boccaforo - p.c. ca. -10 cm



Data installazione: 19-20/02/2023
Rif: Rapporto tecnico attività effettuate - Eurogeo srl
Misura di Zero: -4.16 m
 del 19-20/02/2023



COMMITTENTE: ANAS spa Struttura Territoriale Toscana
CANTIERE: S.G.C. E78 GROSSETO - FANO
Tratto Nodo di Arezzo (S. Zeno) - Selci Lama (E45)
Adeguamento a 4 corsie del Tratto Nodo di Arezzo - Palazzo del Pero - Lotto 1
FI508 - Monitoraggio geologico e geotecnico ante operam

Piezometro: B_S03ter

Ubicazione: 43.442727°
11.894888°

Caratteristiche:

Materiale: PVC
 Diametro interno: 3"
 Lunghezza del tubo: 20 m
 Quota Boccaforo: -
 L boccaforo - p.c. ca. -7 cm



Data installazione: 19/01/2023
Rif: Rapporto tecnico attività effettuate - Eurogeo srl
Misura di Zero: -6.52 m
del 19/01/2023



COMMITTENTE: ANAS spa Struttura Territoriale Toscana
CANTIERE: S.G.C. E78 GROSSETO - FANO
Tratto Nodo di Arezzo (S. Zeno) - Selci Lama (E45)
Adeguamento a 4 corsie del Tratto Nodo di Arezzo - Palazzo del Pero - Lotto 1
FI508 - Monitoraggio geologico e geotecnico ante operam

Piezometro: B_S04

Ubicazione: 43.442970°
11.896554°

Caratteristiche:

Materiale: PVC
 Diametro interno: 3"
 Lunghezza del tubo: 20 m
 Quota Boccaforo: -
 L boccaforo - p.c. ca. -14 cm



Data installazione: 21-22/09/2022
 Rif: Rapporto tecnico attività effettuate - Eurogeo srl
 Misura di Zero: -17.72 m
 del 21-22/09/2022



COMMITTENTE: ANAS spa Struttura Territoriale Toscana
CANTIERE: S.G.C. E78 GROSSETO - FANO
Tratto Nodo di Arezzo (S. Zeno) - Selci Lama (E45)
Adeguamento a 4 corsie del Tratto Nodo di Arezzo - Palazzo del Pero - Lotto 1
FI508 - Monitoraggio geologico e geotecnico ante operam

Piezometro: B_S06

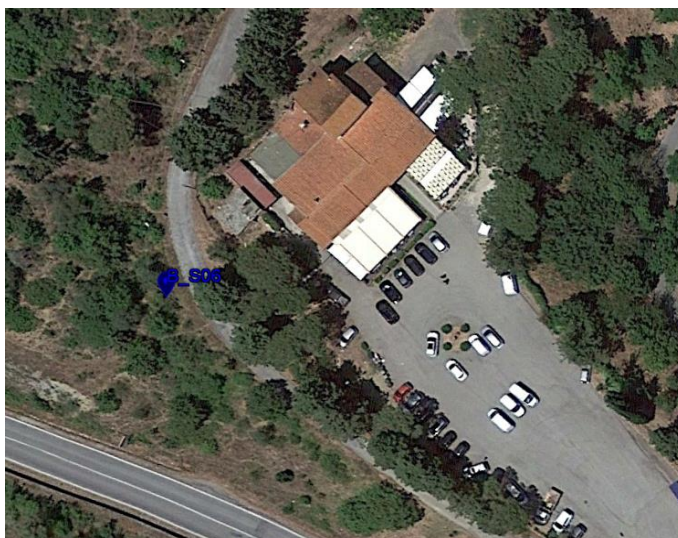
Ubicazione: 43.436514°
11.907457°

Caratteristiche:

Materiale: PVC
 Diametro interno: 3"
 Lunghezza del tubo: 20 m
 Quota Boccaforo: -
 L boccaforo - p.c. ca. 20 cm



Data installazione: 22-28/09/2022
Rif: Rapporto tecnico attività effettuate - Eurogeo srl
Misura di Zero: -13.41 m
 del 22-28/09/2022



COMMITTENTE: ANAS spa Struttura Territoriale Toscana
CANTIERE: S.G.C. E78 GROSSETO - FANO
Tratto Nodo di Arezzo (S. Zeno) - Selci Lama (E45)
Adeguamento a 4 corsie del Tratto Nodo di Arezzo - Palazzo del Pero - Lotto 1
FI508 - Monitoraggio geologico e geotecnico ante operam

Piezometro: B_S08

Ubicazione: 43.430491°
 11.916807°

Caratteristiche:

Materiale: PVC
 Diametro interno: 3"
 Lunghezza del tubo: 20 m
 Quota Boccaforo: -
 L boccaforo - p.c. ca. 24 cm



Data installazione: 15/10/2022
 Rif: Rapporto tecnico attività effettuate - Eurogeo srl
 Misura di Zero: -11.4 m
 del 15/10/2022



COMMITTENTE: ANAS spa Struttura Territoriale Toscana
CANTIERE: S.G.C. E78 GROSSETO - FANO
Tratto Nodo di Arezzo (S. Zeno) - Selci Lama (E45)
Adeguamento a 4 corsie del Tratto Nodo di Arezzo - Palazzo del Pero - Lotto 1
FI508 - Monitoraggio geologico e geotecnico ante operam

Piezometro: B_S09bis

Ubicazione: 43.428232°
11.918559°

Caratteristiche:

Materiale: PVC
 Diametro interno: 3"
 Lunghezza del tubo: 30 m
 Quota Boccaforo: -
 L boccaforo - p.c. ca. -9 cm



Data installazione: 05/10/2022
Rif: Rapporto tecnico attività effettuate - Eurogeo srl
Misura di Zero: - m
del 05/10/2022



COMMITTENTE: ANAS spa Struttura Territoriale Toscana
CANTIERE: S.G.C. E78 GROSSETO - FANO
Tratto Nodo di Arezzo (S. Zeno) - Selci Lama (E45)
Adeguamento a 4 corsie del Tratto Nodo di Arezzo - Palazzo del Pero - Lotto 1
FI508 - Monitoraggio geologico e geotecnico ante operam

Piezometro: B_S10

Ubicazione: 43.426184°
11.919299°

Caratteristiche:

Materiale: PVC
 Diametro interno: 3"
 Lunghezza del tubo: 15 m
 Quota Boccaforo: -
 L boccaforo - p.c. ca. 4 cm



Data installazione: 14/10/2022
 Rif: Rapporto tecnico attività effettuate - Eurogeo srl
 Misura di Zero: -10.75 m
 del 14/10/2022



COMMITTENTE: ANAS spa Struttura Territoriale Toscana
CANTIERE: S.G.C. E78 GROSSETO - FANO
Tratto Nodo di Arezzo (S. Zeno) - Selci Lama (E45)
Adeguamento a 4 corsie del Tratto Nodo di Arezzo - Palazzo del Pero - Lotto 1
FI508 - Monitoraggio geologico e geotecnico ante operam

Piezometro: B_S10bis

Ubicazione: 43.421554°
11.922741°

Caratteristiche:

Materiale: PVC
 Diametro interno: 3"
 Lunghezza del tubo: 20 m
 Quota Boccaforo: -
 L boccaforo - p.c. ca. 15 cm



Data installazione: 15/10/2022
Rif: Rapporto tecnico attività effettuate - Eurogeo srl
Misura di Zero: - m
del 15/10/2022



COMMITTENTE: ANAS spa Struttura Territoriale Toscana
CANTIERE: S.G.C. E78 GROSSETO - FANO
Tratto Nodo di Arezzo (S. Zeno) - Selci Lama (E45)
Adeguamento a 4 corsie del Tratto Nodo di Arezzo - Palazzo del Pero - Lotto 1
FI508 - Monitoraggio geologico e geotecnico ante operam

Piezometro: B_S12

Ubicazione: 43.419682°
11.924533°

Caratteristiche:

Materiale: PVC
 Diametro interno: 3"
 Lunghezza del tubo: 35 m
 Quota Boccaforo: -
 L boccaforo - p.c. ca. 18 cm



Data installazione: 20/10/2022
 Rif: Rapporto tecnico attività effettuate - Eurogeo srl
 Misura di Zero: -28.4 m
 del 20/10/2022



COMMITTENTE: ANAS spa Struttura Territoriale Toscana
CANTIERE: S.G.C. E78 GROSSETO - FANO
Tratto Nodo di Arezzo (S. Zeno) - Selci Lama (E45)
Adeguamento a 4 corsie del Tratto Nodo di Arezzo - Palazzo del Pero - Lotto 1
FI508 - Monitoraggio geologico e geotecnico ante operam

Piezometro: B_S14

Ubicazione: 43.416982°
11.930118°

Caratteristiche:

Materiale: PVC
 Diametro interno: 3"
 Lunghezza del tubo: 35 m
 Quota Boccaforo: -
 L boccaforo - p.c. ca. 20 cm



Data installazione: 26/10/2022 - 08/11/22
Rif: Rapporto tecnico attività effettuate - Eurogeo srl
Misura di Zero: -4.5 m
del 26/10/2022 - 08/11/22



COMMITTENTE: ANAS spa Struttura Territoriale Toscana
CANTIERE: S.G.C. E78 GROSSETO - FANO
Tratto Nodo di Arezzo (S. Zeno) - Selci Lama (E45)
Adeguamento a 4 corsie del Tratto Nodo di Arezzo - Palazzo del Pero - Lotto 1
FI508 - Monitoraggio geologico e geotecnico ante operam

Piezometro: B_S15

Ubicazione: 43.417036°
11.932593°

Caratteristiche:

Materiale: PVC
 Diametro interno: 3"
 Lunghezza del tubo: 25 m
 Quota Boccaforo: -
 L boccaforo - p.c. ca. -16 cm



Data installazione: 19/02/2023
 Rif: Rapporto tecnico attività effettuate - Eurogeo srl
 Misura di Zero: -7.9 m
 del 19/02/2023



COMMITTENTE: ANAS spa Struttura Territoriale Toscana
CANTIERE: S.G.C. E78 GROSSETO - FANO
Tratto Nodo di Arezzo (S. Zeno) - Selci Lama (E45)
Adeguamento a 4 corsie del Tratto Nodo di Arezzo - Palazzo del Pero - Lotto 1
FI508 - Monitoraggio geologico e geotecnico ante operam

Piezometro: B_S15Bis

Ubicazione: 43.417871°
11.935566°

Caratteristiche:

Materiale: PVC
 Diametro interno: 3"
 Lunghezza del tubo: 20 m
 Quota Boccaforo: -
 L boccaforo - p.c. ca. 30 cm



Data installazione: 09/11/2022
 Rif: Rapporto tecnico attività effettuate - Eurogeo srl
 Misura di Zero: -11.4 m
 del 09/11/2022



COMMITTENTE: ANAS spa Struttura Territoriale Toscana
CANTIERE: S.G.C. E78 GROSSETO - FANO
Tratto Nodo di Arezzo (S. Zeno) - Selci Lama (E45)
Adeguamento a 4 corsie del Tratto Nodo di Arezzo - Palazzo del Pero - Lotto 1
FI508 - Monitoraggio geologico e geotecnico ante operam

Piezometro: B_S19

Ubicazione: 43.427219°
11.942002°

Caratteristiche:

Materiale: PVC
 Diametro interno: 3"
 Lunghezza del tubo: 20 m
 Quota Boccaforo: -
 L boccaforo - p.c. ca. -5 cm



Data installazione: 09-14/11/2022
Rif: Rapporto tecnico attività effettuate - Eurogeo srl
Misura di Zero: -4 m
del 09-14/11/2022



COMMITTENTE: ANAS spa Struttura Territoriale Toscana
CANTIERE: S.G.C. E78 GROSSETO - FANO
Tratto Nodo di Arezzo (S. Zeno) - Selci Lama (E45)
Adeguamento a 4 corsie del Tratto Nodo di Arezzo - Palazzo del Pero - Lotto 1
FI508 - Monitoraggio geologico e geotecnico ante operam

Piezometro: B_S19bis

Ubicazione: 43.426739°
11.943106°

Caratteristiche:

Materiale: PVC
 Diametro interno: 3"
 Lunghezza del tubo: 35 m
 Quota Boccaforo: -
 L boccaforo - p.c. ca. 3 cm



Data installazione: 15/11/2022
 Rif: Rapporto tecnico attività effettuate - Eurogeo srl
 Misura di Zero: -4.18 m
 del 15/11/2022



COMMITTENTE: ANAS spa Struttura Territoriale Toscana
CANTIERE: S.G.C. E78 GROSSETO - FANO
Tratto Nodo di Arezzo (S. Zeno) - Selci Lama (E45)
Adeguamento a 4 corsie del Tratto Nodo di Arezzo - Palazzo del Pero - Lotto 1
FI508 - Monitoraggio geologico e geotecnico ante operam

Piezometro: B_S20bis

Ubicazione: 43.426900°
11.944511°

Caratteristiche:

Materiale: PVC
 Diametro interno: 3"
 Lunghezza del tubo: 35 m
 Quota Boccaforo: -
 L boccaforo - p.c. ca. -27 cm



Data installazione: 23/11/2022
 Rif: Rapporto tecnico attività effettuate - Eurogeo srl
 Misura di Zero: -1.3 m
 del 23/11/2022



COMMITTENTE: ANAS spa Struttura Territoriale Toscana
CANTIERE: S.G.C. E78 GROSSETO - FANO
Tratto Nodo di Arezzo (S. Zeno) - Selci Lama (E45)
Adeguamento a 4 corsie del Tratto Nodo di Arezzo - Palazzo del Pero - Lotto 1
FI508 - Monitoraggio geologico e geotecnico ante operam

Piezometro: B_S21

Ubicazione: 43.427689°
11.945394°

Caratteristiche:

Materiale: PVC
 Diametro interno: 3"
 Lunghezza del tubo: 25 m
 Quota Boccaforo: -
 L boccaforo - p.c. ca. -11 cm



Data installazione: 10-14/11/2022
 Rif: Rapporto tecnico attività effettuate - Eurogeo srl
 Misura di Zero: -6.34 m
 del 10-14/11/2022



COMMITTENTE: ANAS spa Struttura Territoriale Toscana
CANTIERE: S.G.C. E78 GROSSETO - FANO
Tratto Nodo di Arezzo (S. Zeno) - Selci Lama (E45)
Adeguamento a 4 corsie del Tratto Nodo di Arezzo - Palazzo del Pero - Lotto 1
FI508 - Monitoraggio geologico e geotecnico ante operam

Piezometro: B_S22

Ubicazione: 43.425852°
 11.950796°

Caratteristiche:

Materiale: PVC
 Diametro interno: 3"
 Lunghezza del tubo: 20m
 Quota Boccaforo: -
 L boccaforo - p.c. ca. -8 cm



Data installazione: -
 Rif: -
 Misura di Zero: - m
 del -

