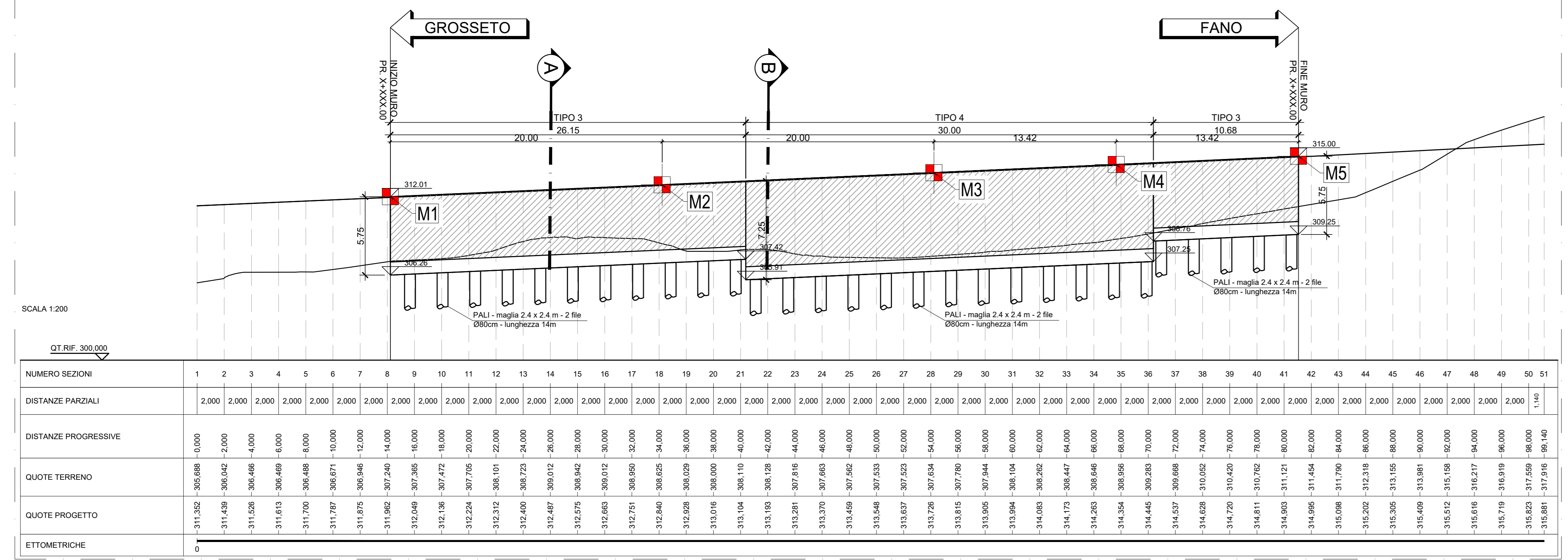
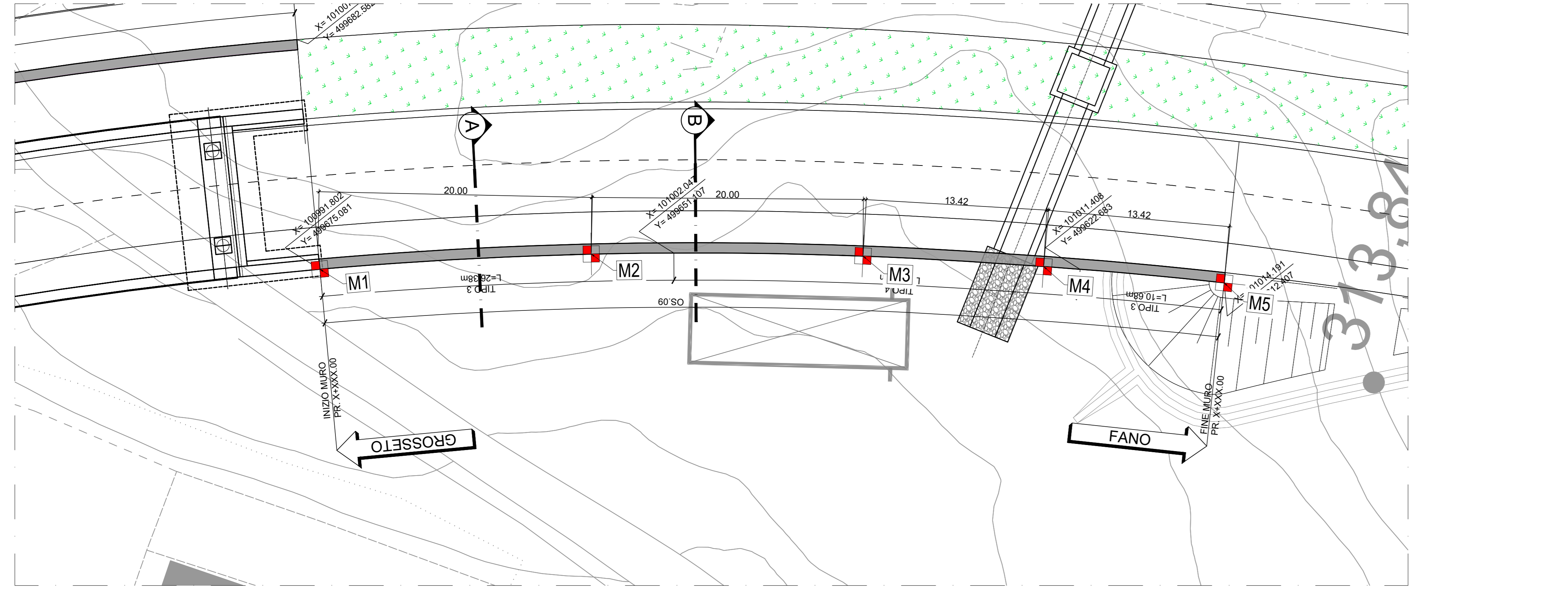


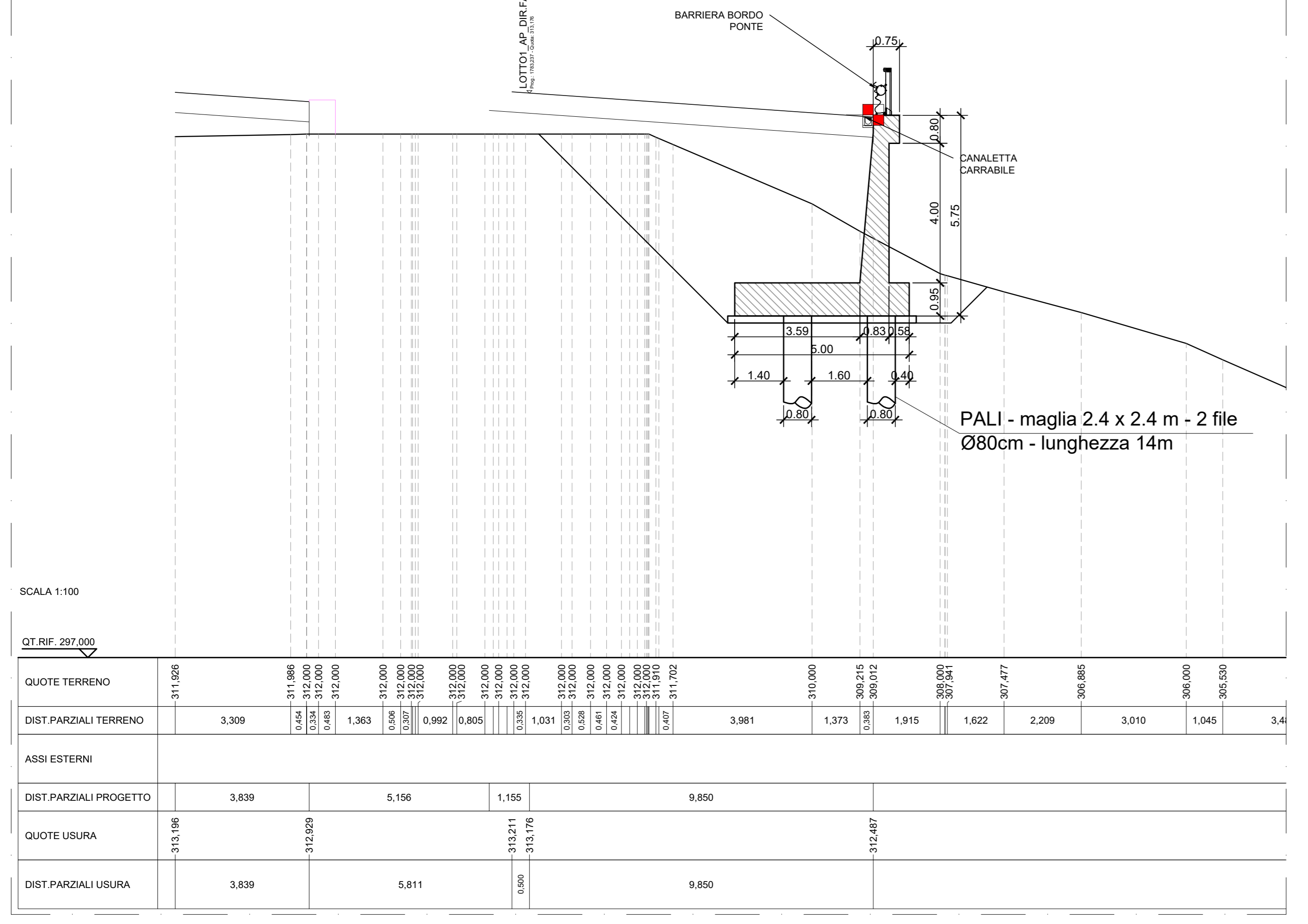
**PROFILO LONGITUDINALE MURO OS9**  
SCALA 1:200



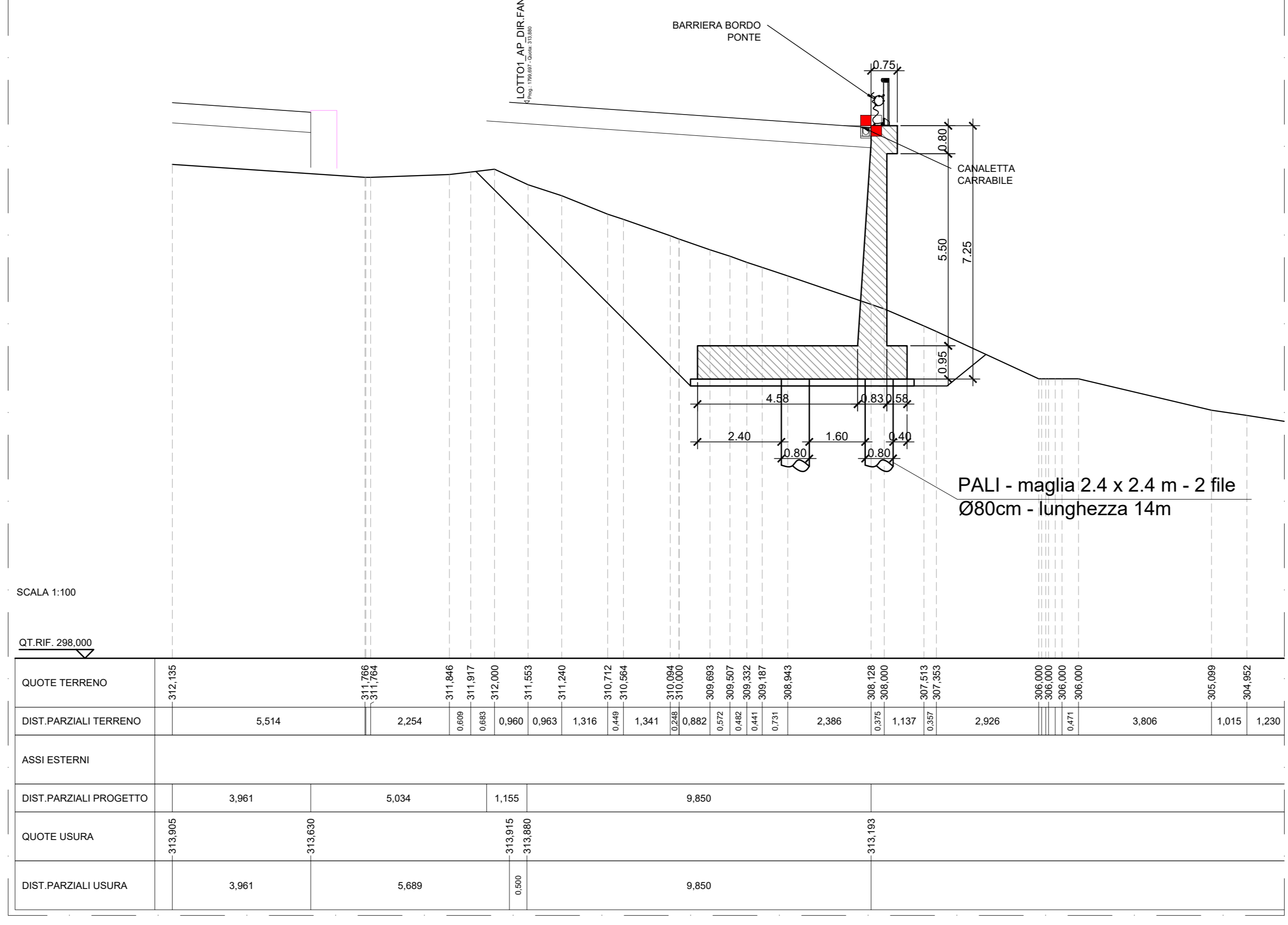
**VISTA PLANIMETRICA MURO OS9**  
SCALA 1:200



**SEZIONE A-A TIPO 3**  
SCALA 1:100



**SEZIONE B-B TIPO 4**  
SCALA 1:100



| LEGENDA                             |          |  |
|-------------------------------------|----------|--|
| DESCRIZIONE                         | QUANTITÀ |  |
| Mira ottica (Caposaldo topografico) | 5        |  |

**Sanas**  
GRUPPO FS ITALIANE  
Direzione Progettazione e Realizzazione Lavori

**E78 GROSSETO - FANO**  
Tratto Nodo di Arezzo - Selci - Lama (E45)  
Adeguamento a quattro corsie del tratto  
San Zeno - Arezzo - Palazzo del Pero, 1° lotto

**PROGETTO DEFINITIVO** | FI 508

ANAS - DIREZIONE PROGETTAZIONE E REALIZZAZIONE LAVORI

|   |   |   |
|---|---|---|
| IL GEOLOGO<br>Dott. Geol. Roberto Salucci<br>Ordine dei geologi della Regione Lazio n. 633  | I PROGETTISTI SPECIALISTICI<br>Ing. Ambrogio Signorilli<br>Ordine Ingegneri Provincia di Roma n. A35111 | PROGETTAZIONI ATI:<br>(Mandatario)<br><b>GP INGENNERIA</b><br>GESTIONE PROGETTI INGEGNERIA s.r.l.<br>(Mandatario)   |
| COORDINATORE PER LA SICUREZZA IN FASE DI PROGETTAZIONE<br>Arch. Santo Salvatore Vermiglio<br>Ordine Architetti Provincia di Reggio Calabria n. 1270 | Ing. Moreno Parfili<br>Ordine Ingegneri Provincia di Reggio Calabria n. 1270                            | cooprogetti<br><b>engeko</b><br>S.p.A. di diritto di diritto<br>Sede di diritto di diritto  |
| VISTO: IL RESP. DEL PROCEDIMENTO<br>Ing. Francesco Piani  | Ing. Giuseppe Pesto<br>Ordine Ingegneri Provincia di Roma n. 20629                                      | IL PROGETTISTA RESPONSABILE DELL'INTEGRAZIONE E DELLA REALIZZAZIONE SPECIALISTICHE (DPR207/20 AR1 15 COMMA 15)<br>Dott. Ing. GIORGIO GIANNINI<br>14/03/20 |

**STUDI E INDAGINI**  
PIANO DI MONITORAGGIO GEOTECNICO  
Muri di sostegno  
Monitoraggio geotecnico OS.09 - Piante e Prospetti

|                             |                  |           |       |
|-----------------------------|------------------|-----------|-------|
| CODICE PROGETTO             | NOME FILE        | REVISIONE | SCALA |
| PROGETTO<br>D/P/F/1508 D/23 | T01GE01MOGDIO5_A | A         | VAR.  |
| ELAB.                       | T01GE01MOGDIO5   |           |       |

|      |             |            |            |            |           |
|------|-------------|------------|------------|------------|-----------|
| REV. | DESCRIZIONE | DATA       | REDAITTO   | VERIFICATO | APPROVATO |
| A    | Emissione   | Agosto '23 | Colleselli | Bordugo    | Guiducci  |