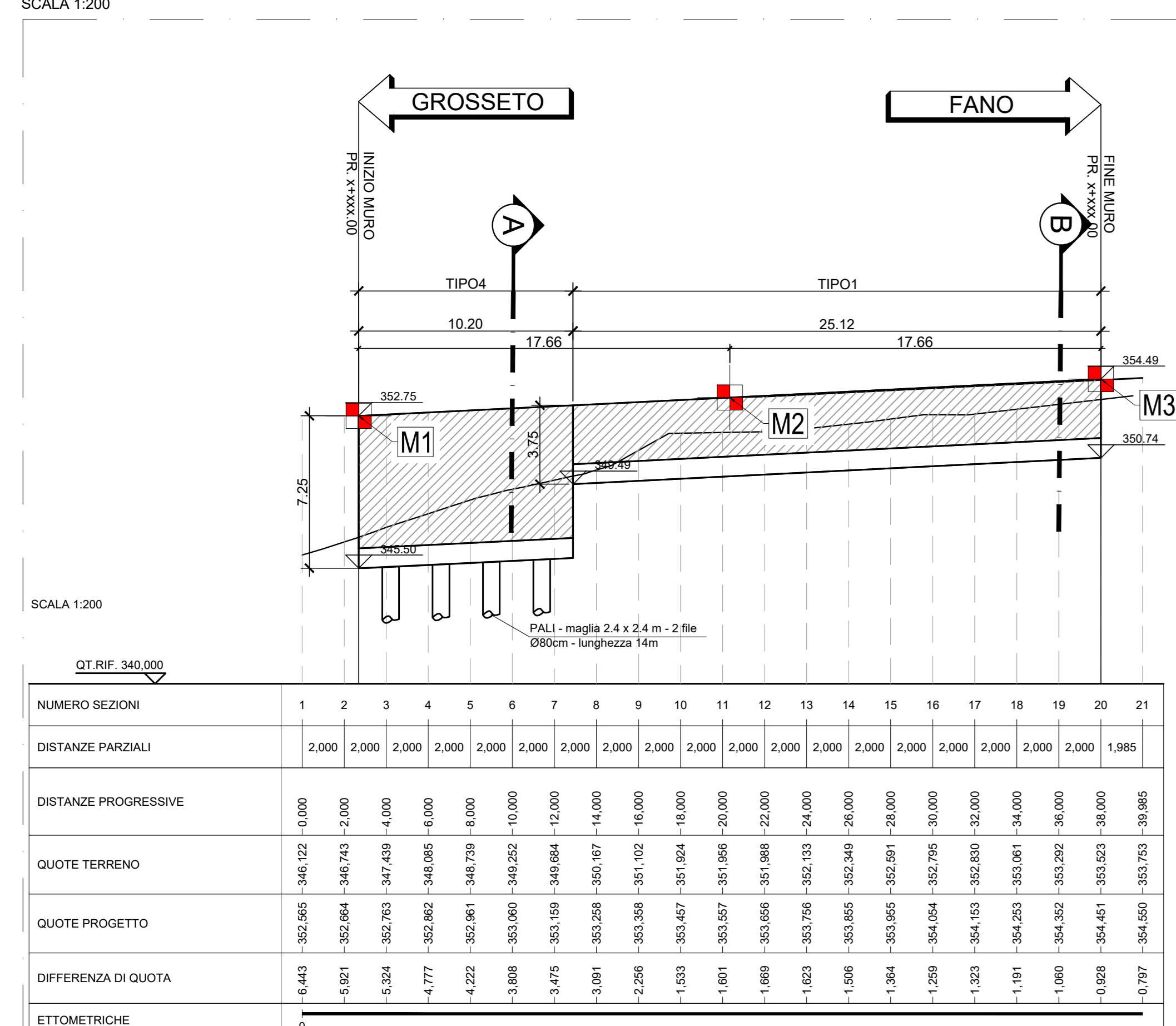
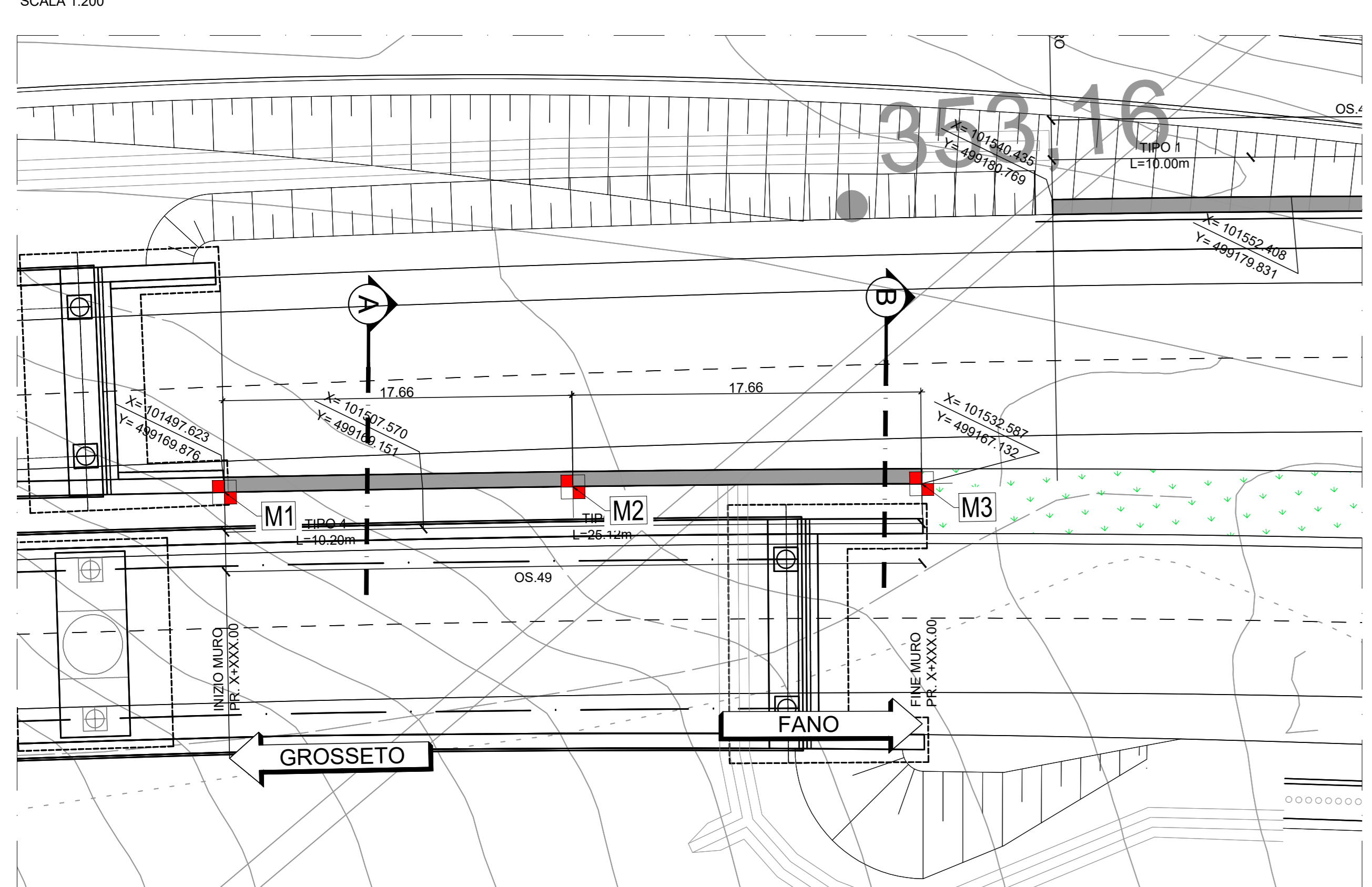


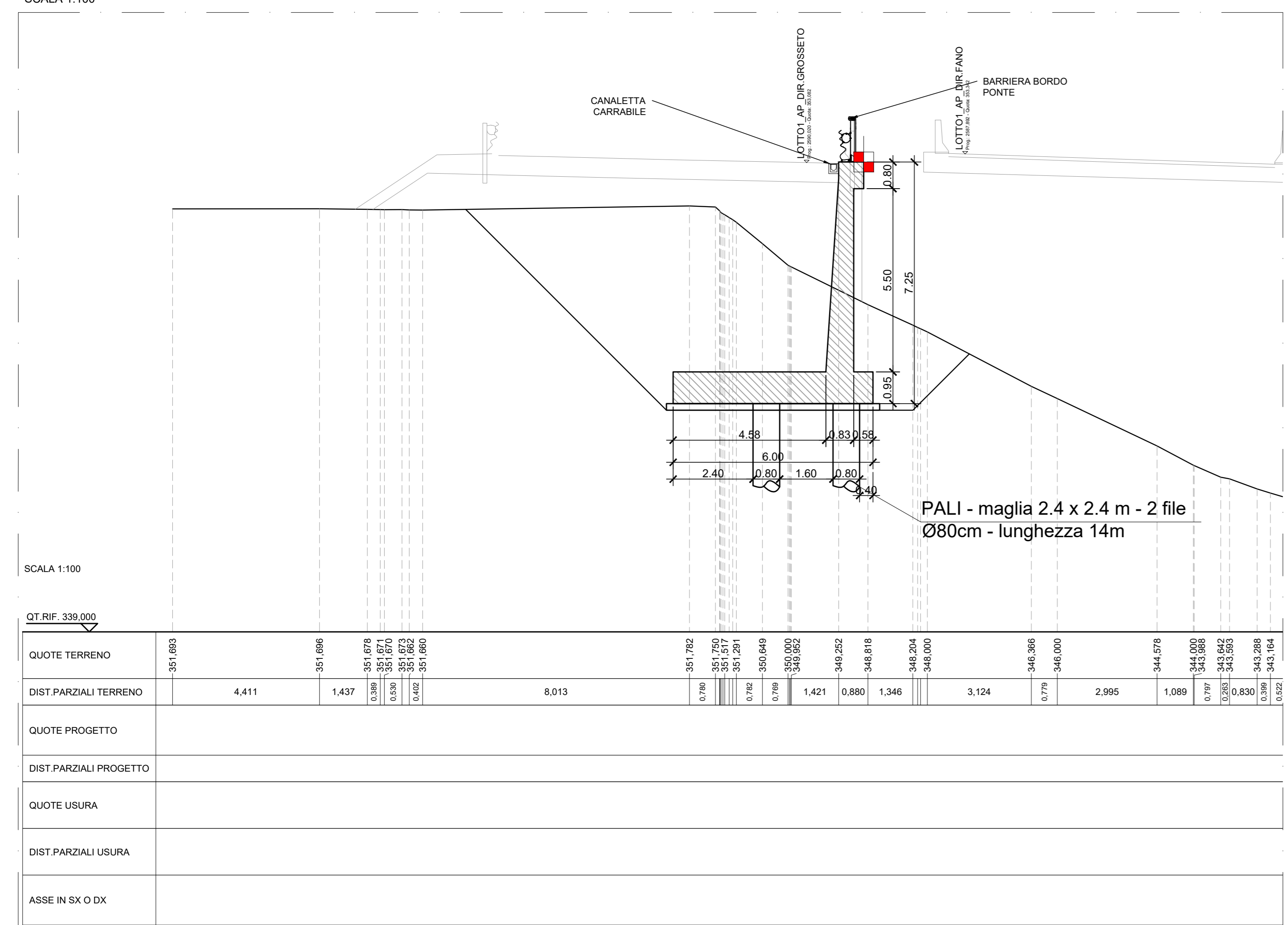
PROFILO LONGITUDINALE MURO OS49
SCALA 1:200



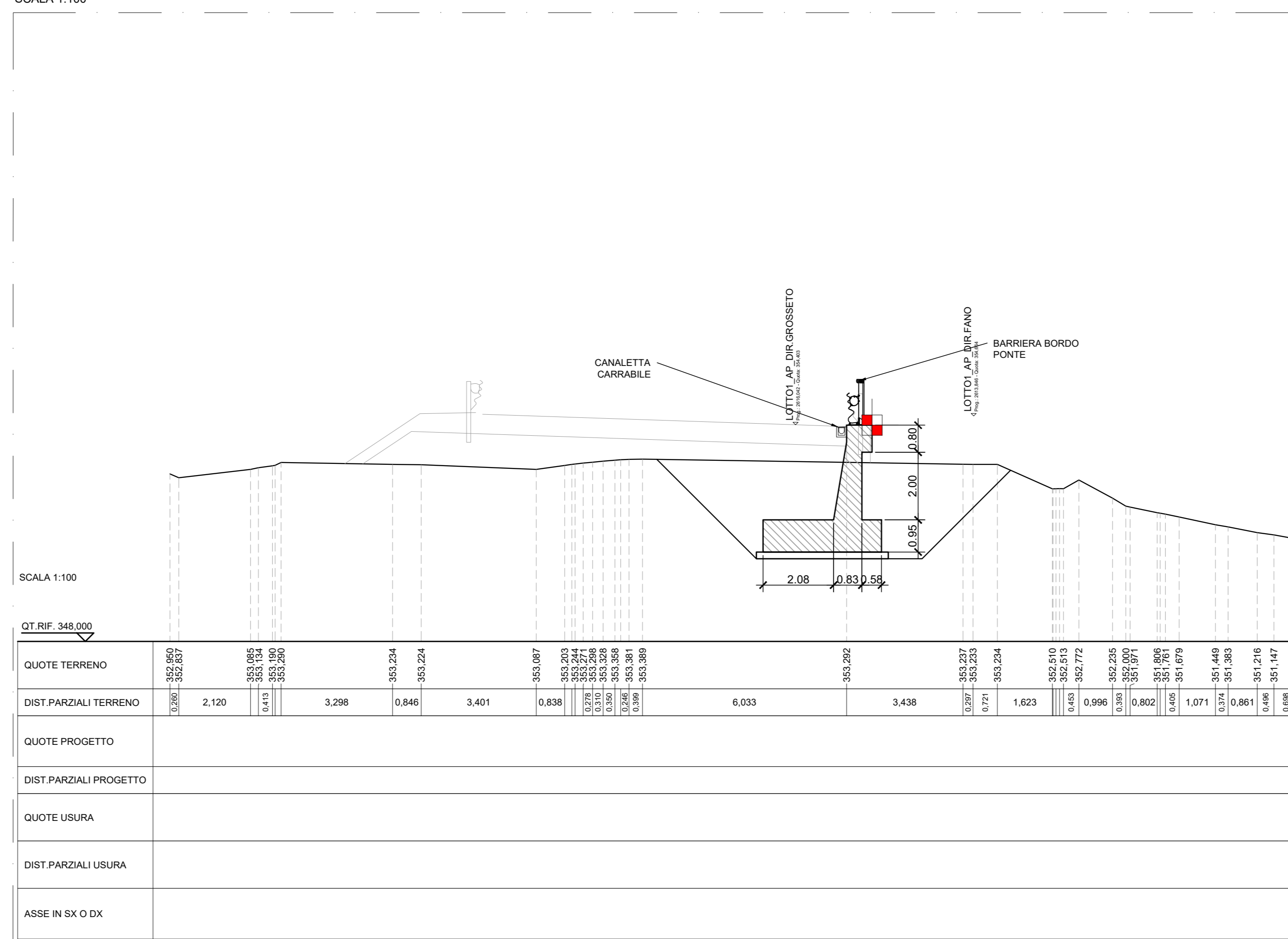
VISTA PLANIMETRICA MURO OS49
SCALA 1:200



SEZIONE A-A TIPO 4
SCALA 1:100



SEZIONE B-B TIPO 1
SCALA 1:100



LEGENDA	
DESCRIZIONE	QUANTITA
Mira ottica (Caposaldo topografico)	3



Sanas
GRUPPO FS ITALIANE

Direzione Progettazione e Realizzazione Lavori

E78 GROSSETO - FANO
Tratto Nodo di Arezzo – Selci – Lama (E45)
Adeguamento a quattro corsie del tratto
San Zeno – Arezzo – Palazzo del Pero, 1° lotto

PROGETTO DEFINITIVO FI 508

ANAS - DIREZIONE PROGETTAZIONE E REALIZZAZIONE LAVORI

IL GEOLOGO Dott. Geol. Roberto Salucci Ordine dei geologi della Regione Lazio n. 633	I PROGETTISTI SPECIALISTICI Ing. Ambrogio Signorilli Ordine Ingegneri Provincia di Roma n. A35111	PROGETTAZIONE ATI: (Mandataria) GP INGENNERIA GESTIONE PROGETTI INGENNERIA s.r.l. (Mandatante) Ing. Moreno Parfili Ordine Ingegneri Provincia di Perugia n. 0355 (Altadante) Arch. Santo Salvatore Vermiglio Ordine Architetti Provincia di Reggio Calabria n. 1370 Ing. Matteo Borzetti Ordine Ingegneri Provincia di Pordenone n. 100 (Mandatante)
COORDINATORE PER LA SICUREZZA IN FASE DI PROGETTAZIONE Arch. Santo Salvatore Vermiglio Ordine Architetti Provincia di Reggio Calabria n. 1370		
VISTO: IL RESP. DEL PROCEDIMENTO Ing. Francesco Pisanò		
VISTO: IL RESP. DEL PROGETTO Arch. Prof. Marco Colonna		

IL PROGETTISTA RESPONSABILE DELL'INTEGRAZIONE DELLE PRESTAZIONI SPECIALISTICHE (DPR207/10 ART 15 COMMA 2)
 Dott. Ing. **GIORGIO GLAVICCI**
 Ordine Ingegneri Provincia di Roma n. 20629

STUDI E INDAGINI
PIANO DI MONITORAGGIO GEOTECNICO
 Muri di sostegno
 Monitoraggio geotecnico OS.49 – Pianta e Prospetti

CODICE PROGETTO	NOME FILE	REVISIONE	SCALA
PROGETTO DPFI508D23	T01GE01MOGD28_A	A	VAR.
ELAB.	T01GE01M0G0128		

REV.	DESCRIZIONE	DATA	REDAITTO	VERIFICATO	APPROVATO
A	Emissione	Agosto '23	Colleselli	Bordugo	Guiducci