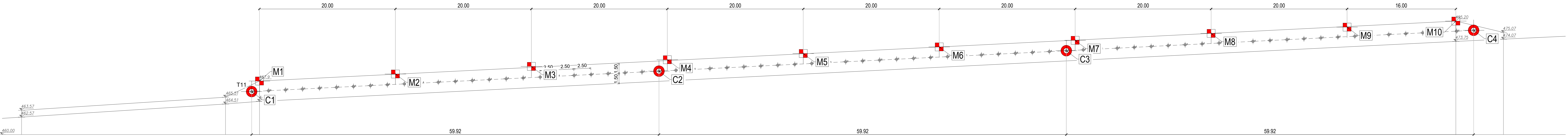
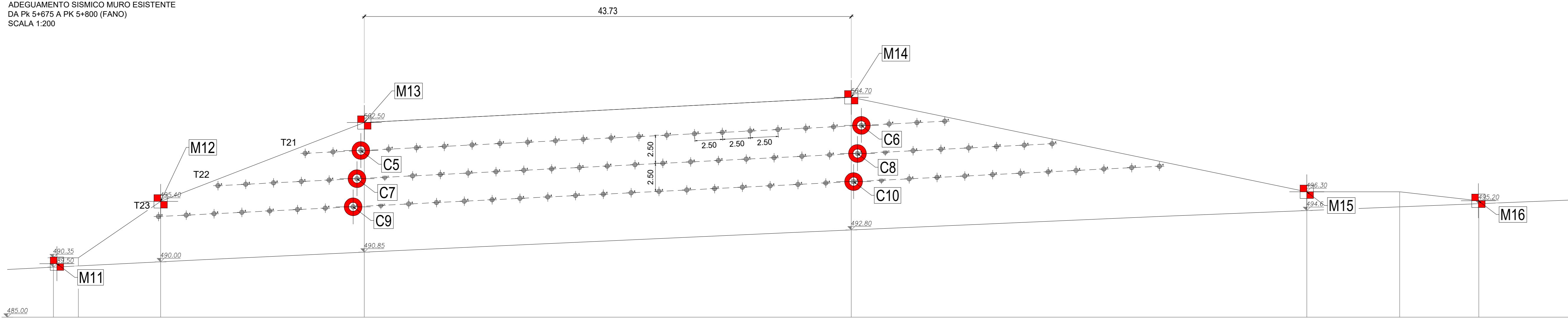


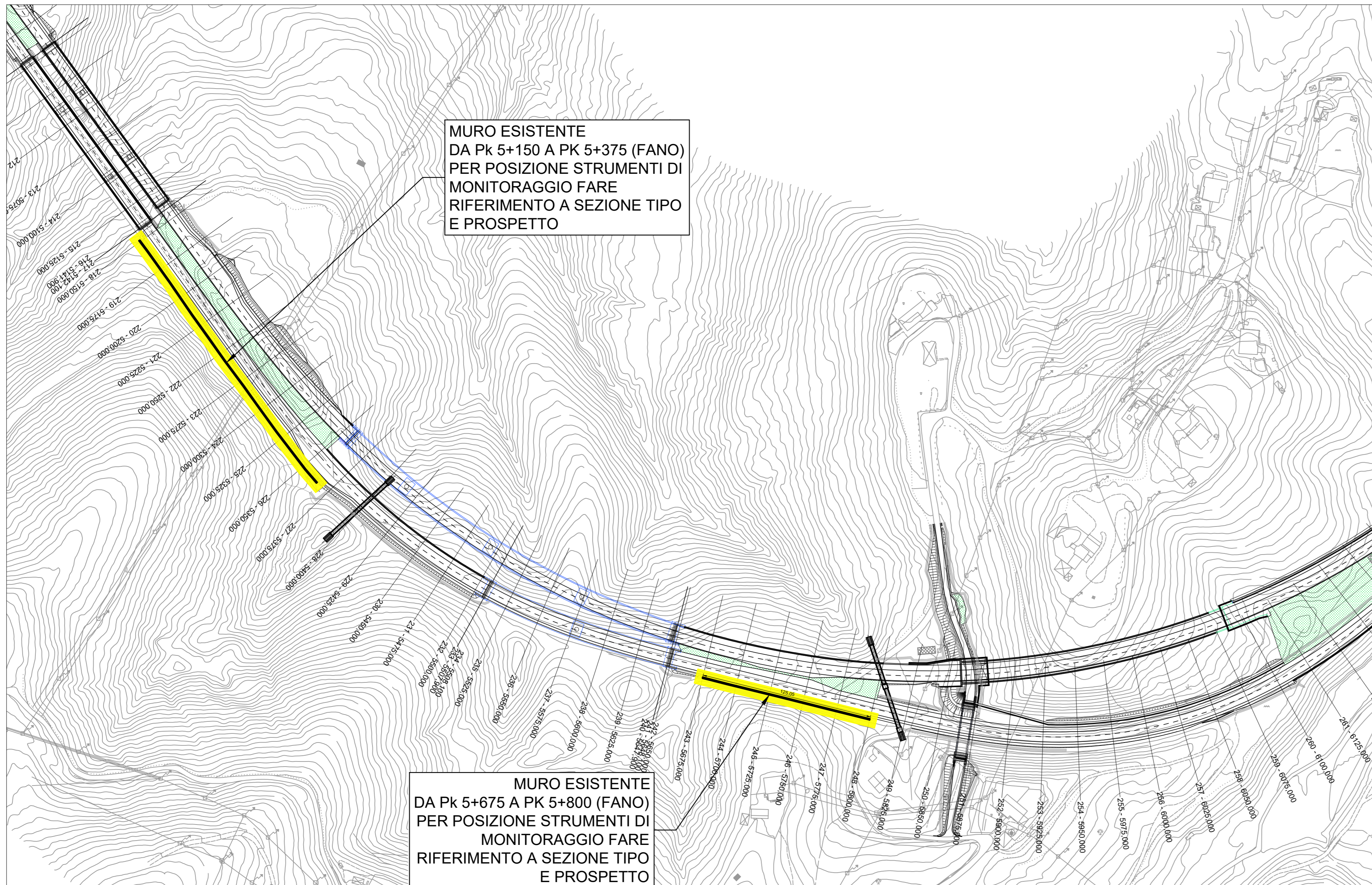
ADEGUAMENTO SISMICO MURO ESISTENTE
DA PK 5+150 A PK 5+375 (FANO)
SCALA 1:200



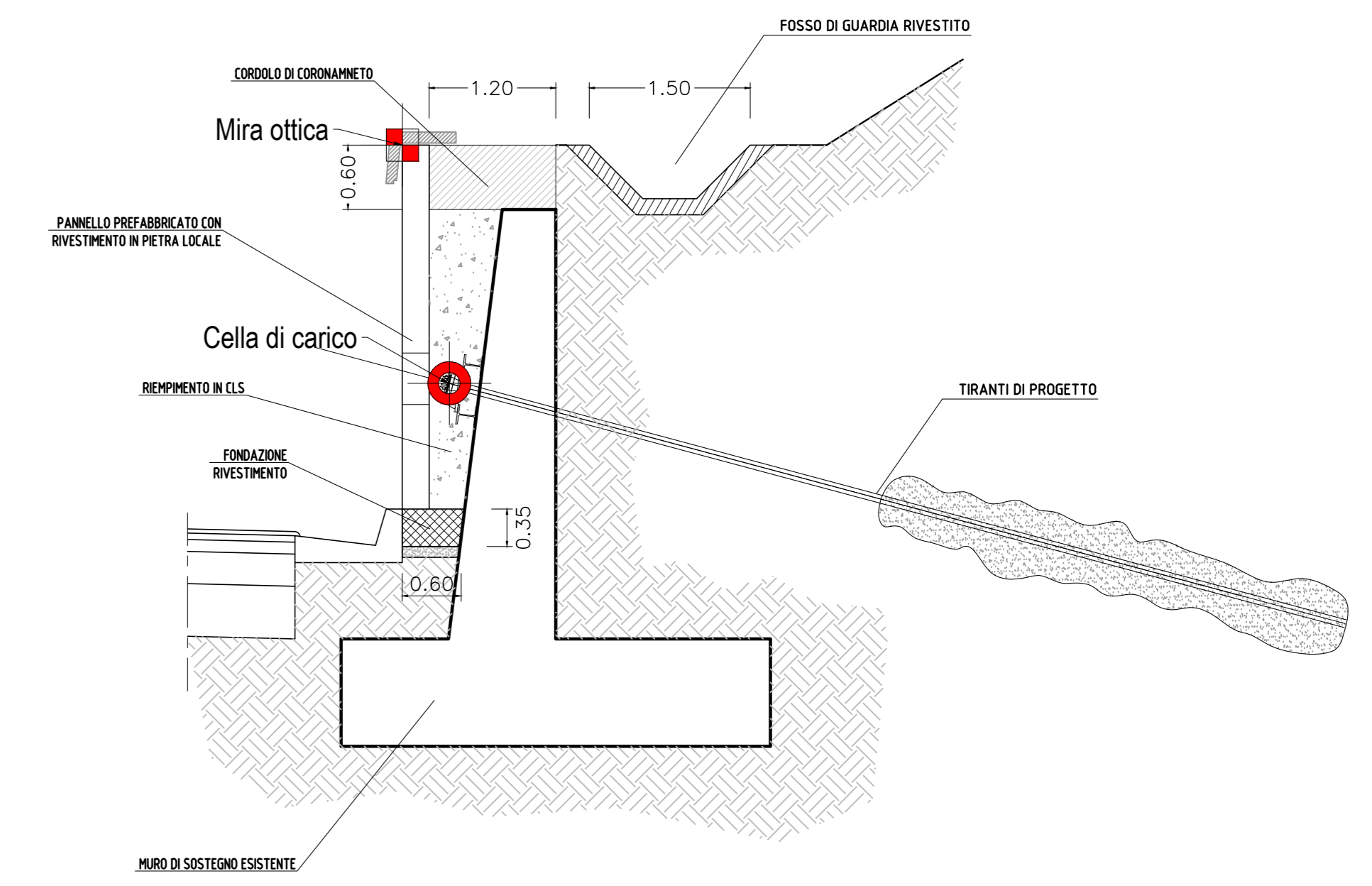
ADEGUAMENTO SISMICO MURO ESISTENTE
DA PK 5+675 A PK 5+800 (FANO)
SCALA 1:200



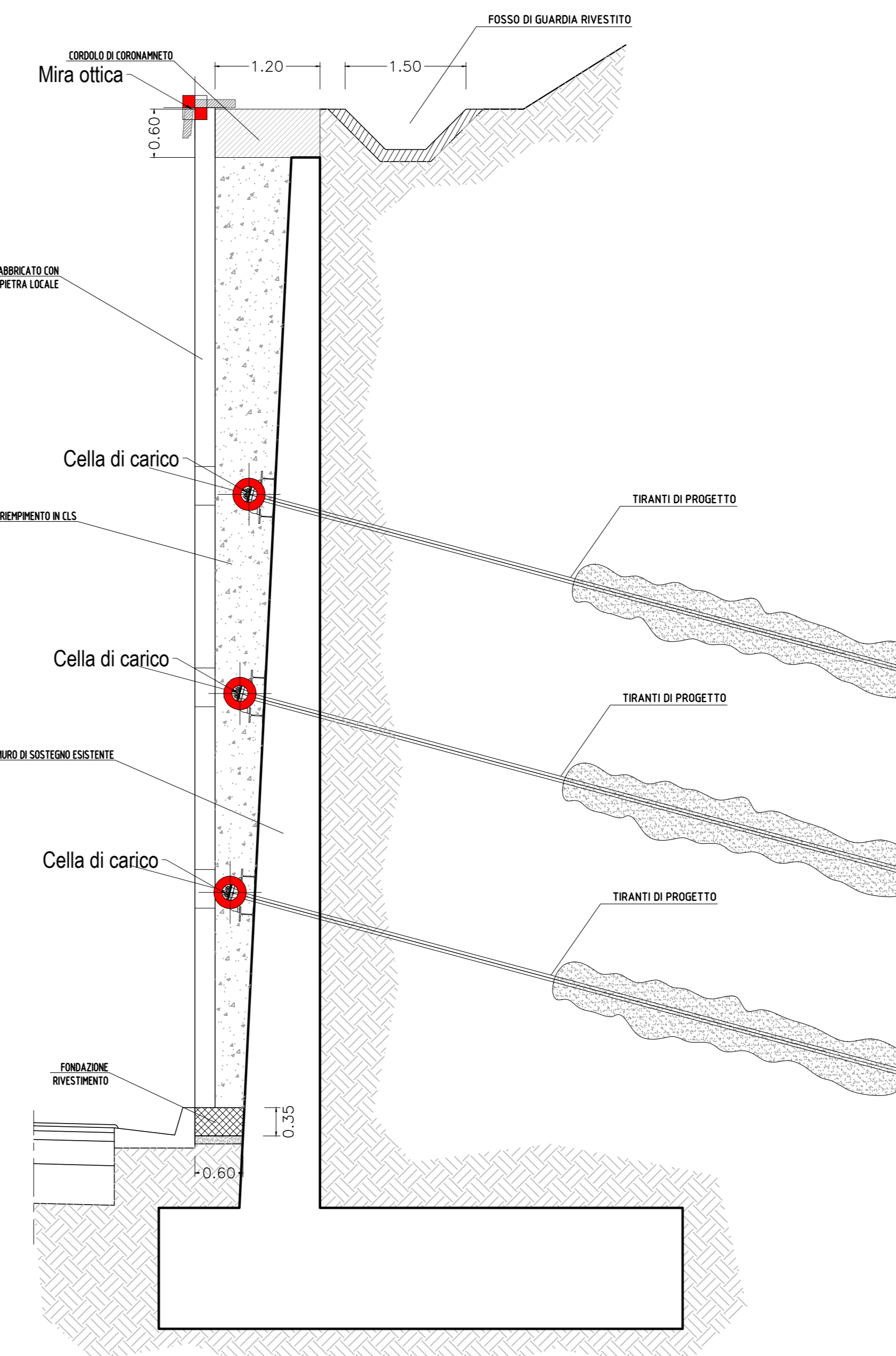
STRALCIO PLANIMETRICO
SCALA 1:2.000





SEZIONE TIPO
SCALA 1:50



SEZIONE TIPO
SCALA 1:50



LEGENDA

DESCRIZIONE	QUANTITÀ
M  Mira ottica (Caposaldo topografico)	16
C  Cella di carico	10



Direzione Progettazione e Realizzazione Lavori

E78 GROSSETO - FANO
Tratto Nodo di Arezzo - Selci - Lama (E45)
Adeguamento a quattro corsie del tratto
San Zeno - Arezzo - Palazzo del Pero, 1° lotto

PROGETTO DEFINITIVO FI 508

ANAS - DIREZIONE PROGETTAZIONE E REALIZZAZIONE LAVORI

IL GEOLOGO Dott. Geol. Roberto Salucci Ordine dei geologi della Regione Lazio n. 633	1 PROGETTISTI SPECIALISTICI Ing. Ambrogio Signorini Ordine Ingegneri Provincia di Roma n. A35111	PROGETTAZIONE ATI: (Mandatario) GPINGEGNERIA GESTIONE PROGETTI INGEGNERIA s.r.l. (Mandatario)
COORDINATORE PER LA SICUREZZA IN FASE DI PROGETTAZIONE Arch. Sesto Salvatore Vermiglio Ordine Architetti Provincia di Reggio Calabria n. 1270	Ing. Moreno Parfili Ordine Ingegneri Provincia di Perugia n. 6365	(Abbandonato) coopprogetti
VISTO: IL RESP. DEL PROCEDIMENTO Ing. Francesco Piani	Ing. Matteo Borzognoni Ordine Ingegneri Provincia di Pordenone n. 212	(Mandatario) engeko
VISTO: IL RESP. DEL PROGETTO Arch. Paolo Marco Galeazzi	Ing. Giuseppe Presto Ordine Ingegneri Provincia di Roma n. 20629	IL PROGETTISTA RESPONSABILE DELL'INTEGRAZIONE DELLE SCELTE SPECIALISTICHE (OPROV/10 ART 15 COMMA 2) Dott. Ing. GIORGIO GIANNINI 14/03/20

STUDI E INDAGINI
PIANO DI MONITORAGGIO GEOTECNICO
Muri di sostegno
Monitoraggio geotecnico OS.55 - Pianta e Prospetti

CODICE PROGETTO	NOME FILE	REVISIONE	SCALA
PROGETTO D/P/F/1508 D/23	T01GE01M0GD134_A	A	
ELAB.	T01GE01M0G0134		
D			
C			
B			
A	Emissione	Agosto '23	Colleselli Bordugo Guiducci
REV.	DESCRIZIONE	DATA	REDAITTO VERIFICATO APPROVATO