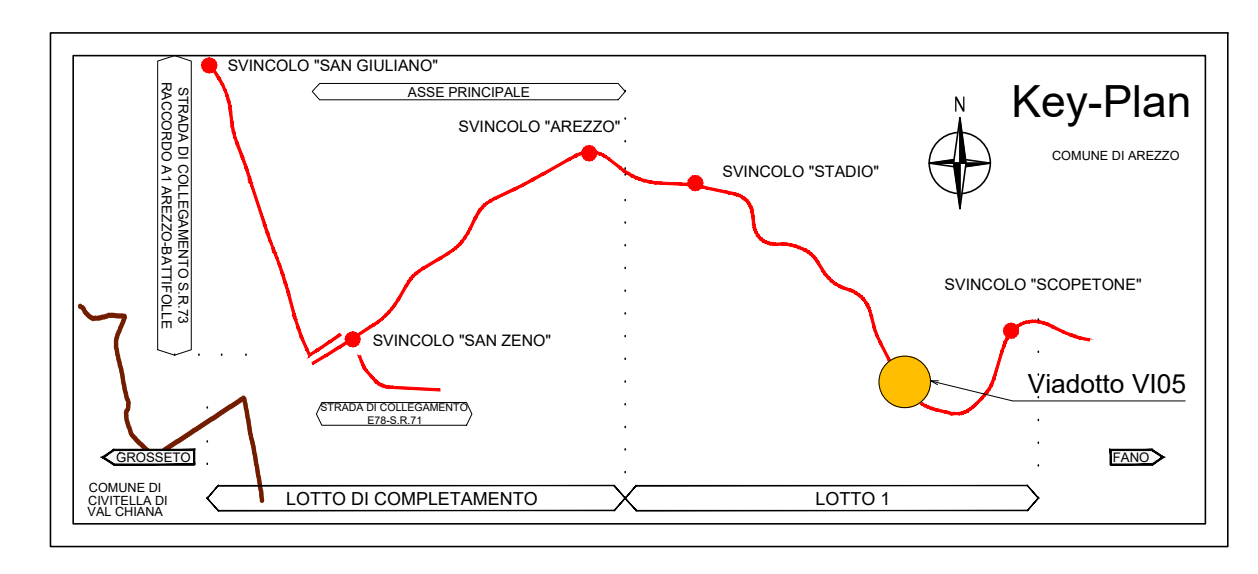
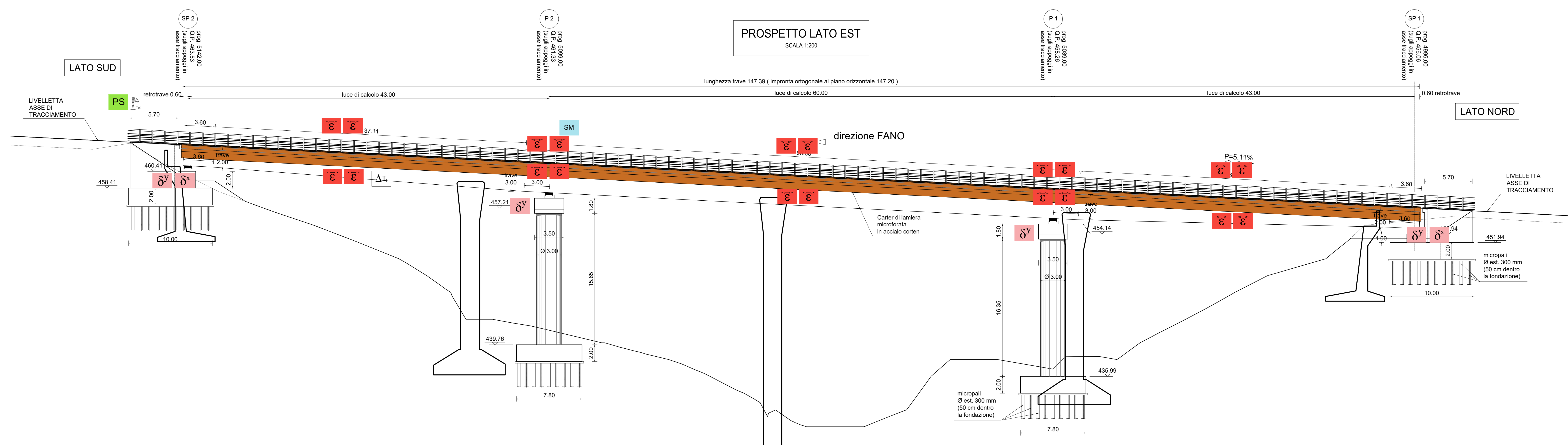
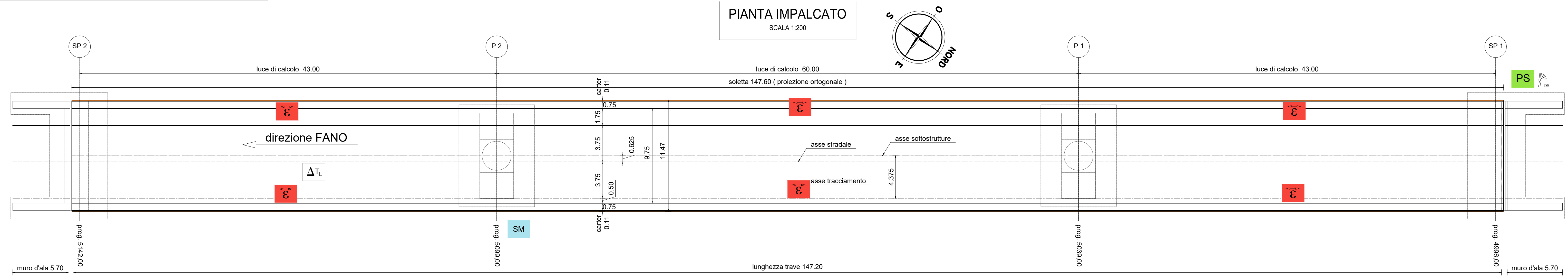


LEGENDA		
DESCRIZIONE	QUANTITÀ	
δ^x	Trasduttore spostamento longitudinale	2
δ^y	Trasduttore spostamento trasversale	4
ϵ	Estensimetro	20
ΔT_s	Sensore di temperatura superficiale	1
DS	Data logger statico con trasmissione wireless dei dati	1
PS	Pannello solare per alimentazione	1
SM	Stazione meteo	1



Sanas
GRUPPO FS ITALIANE
Direzione Progettazione e Realizzazione Lavori

E78 GROSSETO - FANO
Tratto Nodo di Arezzo - Selci - Lama (E45)
Adeguamento a quattro corsie del tratto
San Zeno - Arezzo - Palazzo del Pero, 1° lotto

PROGETTO DEFINITIVO FI 508

ANAS - DIREZIONE PROGETTAZIONE E REALIZZAZIONE LAVORI

IL GEOLOGO Dott. Geol. Roberto Salucci Ordine dei geologi della Regione Lazio n. 633	1 PROGETTISTI SPECIALISTICI Ing. Ambrogio Spiorcelli Ordine Ingegneri Provincia di Roma n. A35111	PROGETTAZIONE ATI: (Mandatario) GPINGEGNERIA GESTIONE PROGETTI INGEGNERIA s.r.l.
COORDINATORE PER LA SICUREZZA IN FASE DI PROGETTAZIONE Arch. Santo Salvatore Vermiglio Ordine Architetti Provincia di Reggio Calabria n. 1370	Ing. Moreno Panfilì Ordine Ingegneri Provincia di Perugia n. 3265	(Abbandonate) coopprogetti
VISTO: IL RESP. DEL PROCEDIMENTO Ing. Francesco Pisani	Ing. Matteo Bertoglio Ordine Ingegneri Provincia di Pordenone n. 212	(Abbandonate) engeko
VISTO: IL RESP. DEL PROGETTO Arch. Panfil. Marco Galeazzi	Ing. Giuseppe Pizzato Ordine Ingegneri Provincia di Roma n. 20629	IL PROGETTISTA RESPONSABILE DELL'INTEGRAZIONE DELLE SCELTE SPECIALISTICHE (IPR) 20/20 ART 15 COMMA 2 DOTT. ING. GIORGIO GIULIACI PROF. ING. GIOVANNI MARIANI

STUDI ED INDAGINI
PIANO DI MONITORAGGIO GEOTECNICO
Viadotti
Monitoraggio geotecnico VI.05 - Viadotto Le Torri Dir. FANO

CODICE PROGETTO	NOME FILE	REVISIONE	SCALA
PROGETTO D/P/F/15/08 D/23	T01GE03MOGD05_A	A	vera
D			
C			
B			
A	Emissione	Agosto '23	Cassani Bordigo Guiducci
REV.	DESCRIZIONE	DATA	REDATTO VERIFICATO APPROVATO