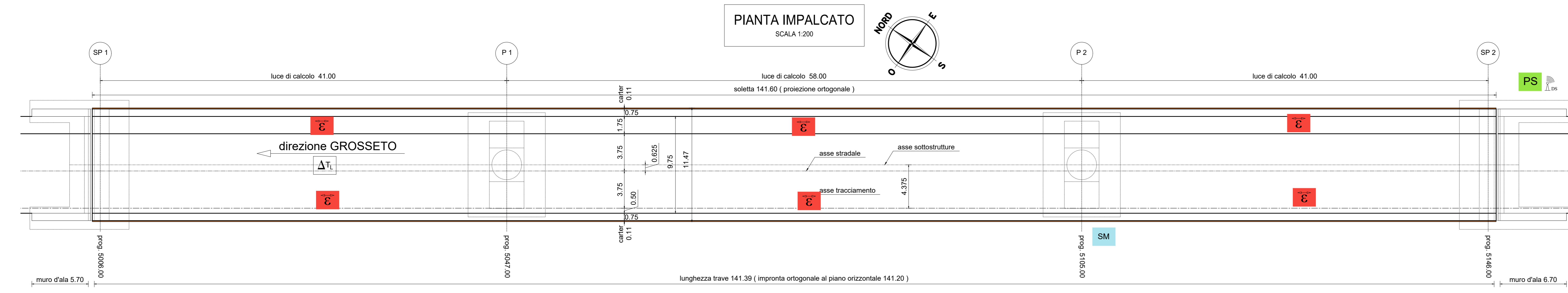
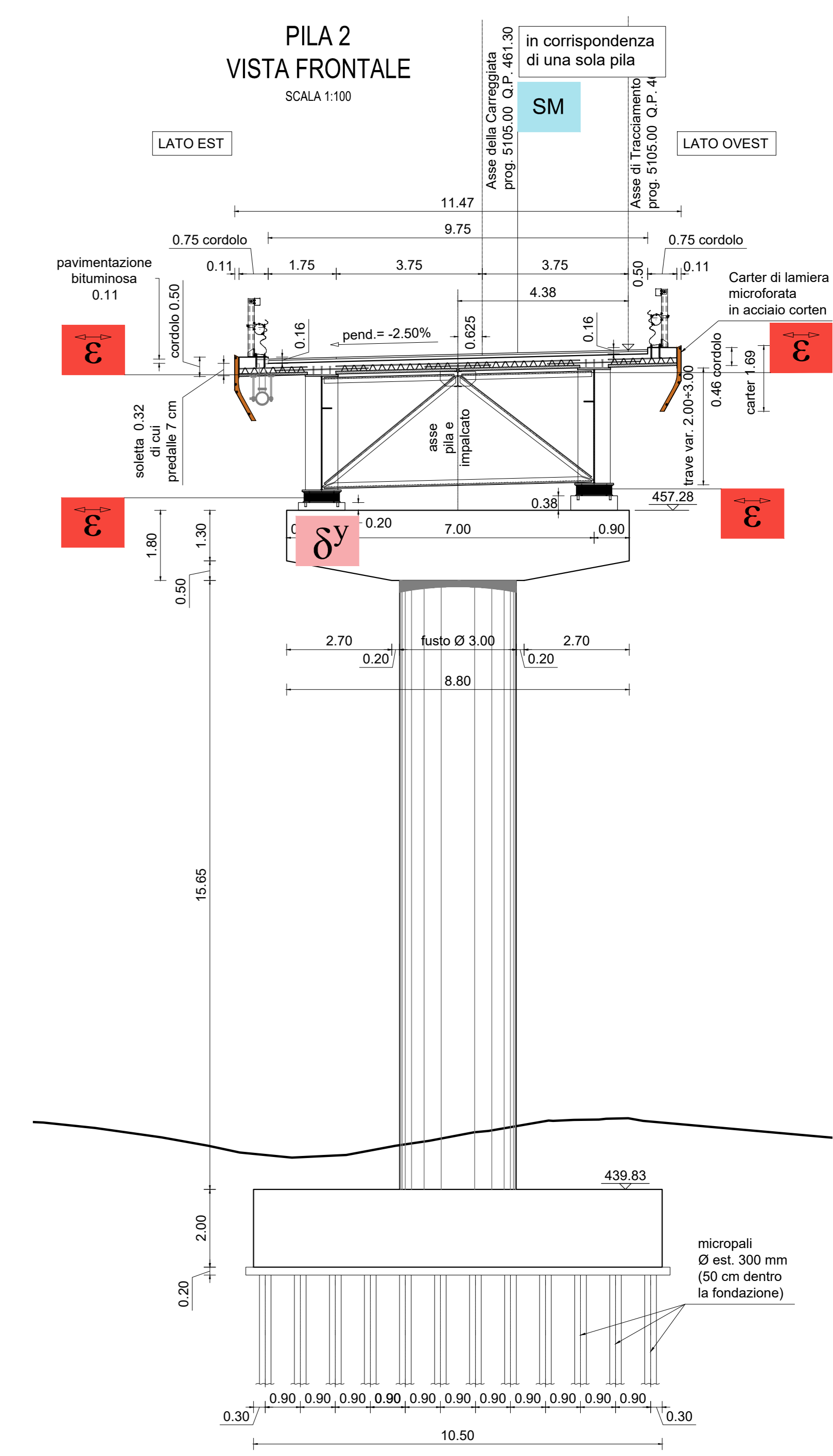
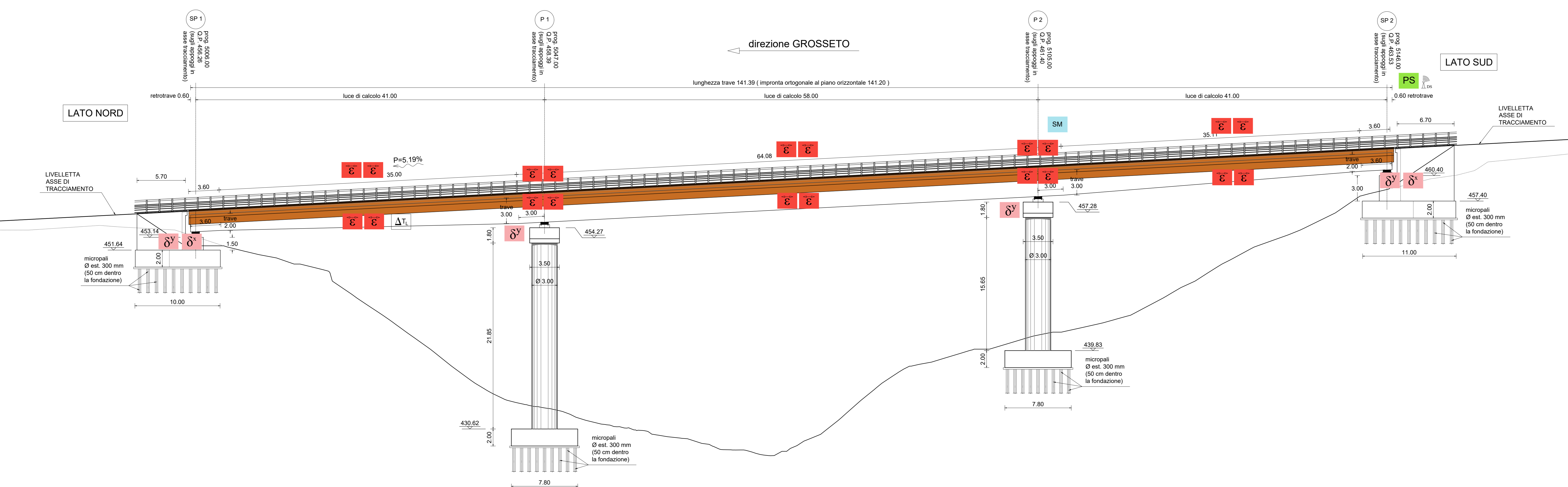


| LEGENDA | | |
|--------------|--|----|
| DESCRIZIONE | QUANTITÀ | |
| δ^x | Trasduttore spostamento longitudinale | 2 |
| δ^y | Trasduttore spostamento trasversale | 4 |
| ϵ | Estensimetro | 20 |
| ΔT_L | Sensore di temperatura superficiale | 1 |
| DS | Data logger statico con trasmissione wireless dei dati | 1 |
| PS | Pannello solare per alimentazione | 1 |
| SM | Stazione meteo | 1 |



PROSPETTO LATO OVEST
SCALA 1:200



Sanas
GRUPPO FS ITALIANE

Direzione Progettazione e Realizzazione Lavori

E78 GROSSETO - FANO
Tratto Nodo di Arezzo - Selci - Lama (E45)
Adeguamento a quattro corsie del tratto
San Zeno - Arezzo - Palazzo del Pero, 1° lotto

PROGETTO DEFINITIVO FI 508

| ANAS - DIREZIONE PROGETTAZIONE E REALIZZAZIONE LAVORI | | |
|--|---|---|
| IL GEOLOGO Dott. Geol. Roberto Salsani Ordine dei geologi della Regione Lazio n. 633 | PROGETTISTI SPECIALISTICI Ing. Ambrogio Signorini Ordine Ingegneri Provincia di Roma n. A35111 | PROGETTAZIONE ART. (Mandatario) GPINGEGNERIA GESTIONE PROGETTI - INGEGNERIA srl |
| COORDINATORE PER LA SICUREZZA IN FASE DI PROGETTAZIONE Arch. Sesto Salvatore Vermiglio Ordine Architetti Provincia di Reggio Calabria n. 1370 | ING. MORENO PAVELLI Ordine Ingegneri Provincia di Perugia n. 03659 | cooprogetti engeko S.p.A. |
| VISTO IL RESP. DEL PROCEDIMENTO Ing. Francesco Pisani | ING. MATTEO BORTOLINI Ordine Ingegneri Provincia di Pordenone n. 111 | IL PROGETTISTA RESPONSABILE DELL'INTEGRAZIONE DELLE SPECIALISTICHE (PR0207/10 ART. 15 COMMA 2) Dott. Ing. GIORGIO GUZZO |
| VISTO IL RESP. DEL PROGETTO Arch. Paolo Marco Galeazzi | ING. GIUSEPPE PESTO Ordine Ingegneri Provincia di Roma n. 20629 | IL PROGETTISTA RESPONSABILE DELL'INTEGRAZIONE DELLE SPECIALISTICHE (PR0207/10 ART. 15 COMMA 2) Dott. Ing. GIORGIO GUZZO |

STUDI ED INDAGINI
PIANO DI MONITORAGGIO GEOTECNICO
Viadotti
Monitoraggio geotecnico VI.06 - Viadotto Le Torri Dir. GROSSETO

| CODICE PROGETTO | NOME FILE | REVISIONE | SCALA |
|-----------------|------------------|-----------|-------|
| DPFI508D23 | T01GE03MOGDI06_A | A | vari |

| REV. | DESCRIZIONE | DATA | REDATTO | VERIFICATO | APPROVATO |
|------|-------------|------------|-----------|------------|-----------|
| D | | | | | |
| C | | | | | |
| B | | | | | |
| A | Emissione | Agosto '23 | Collesini | Bordugo | Guiducci |