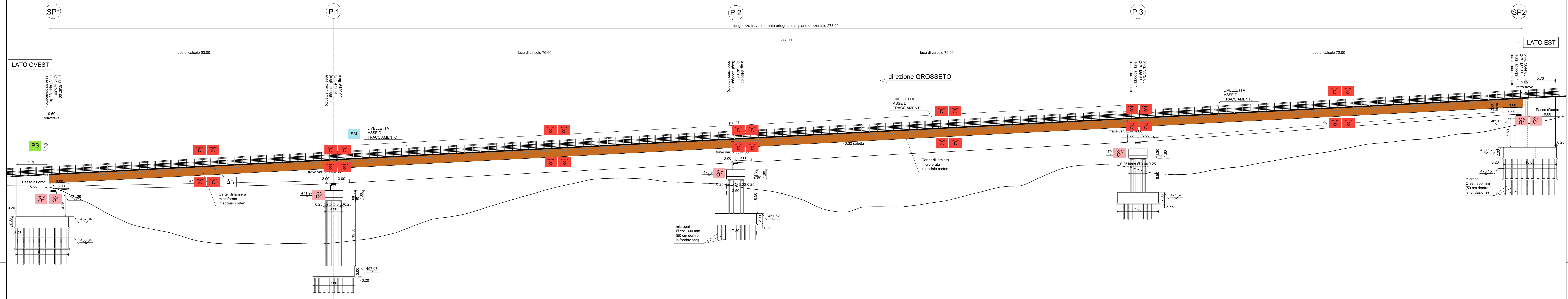
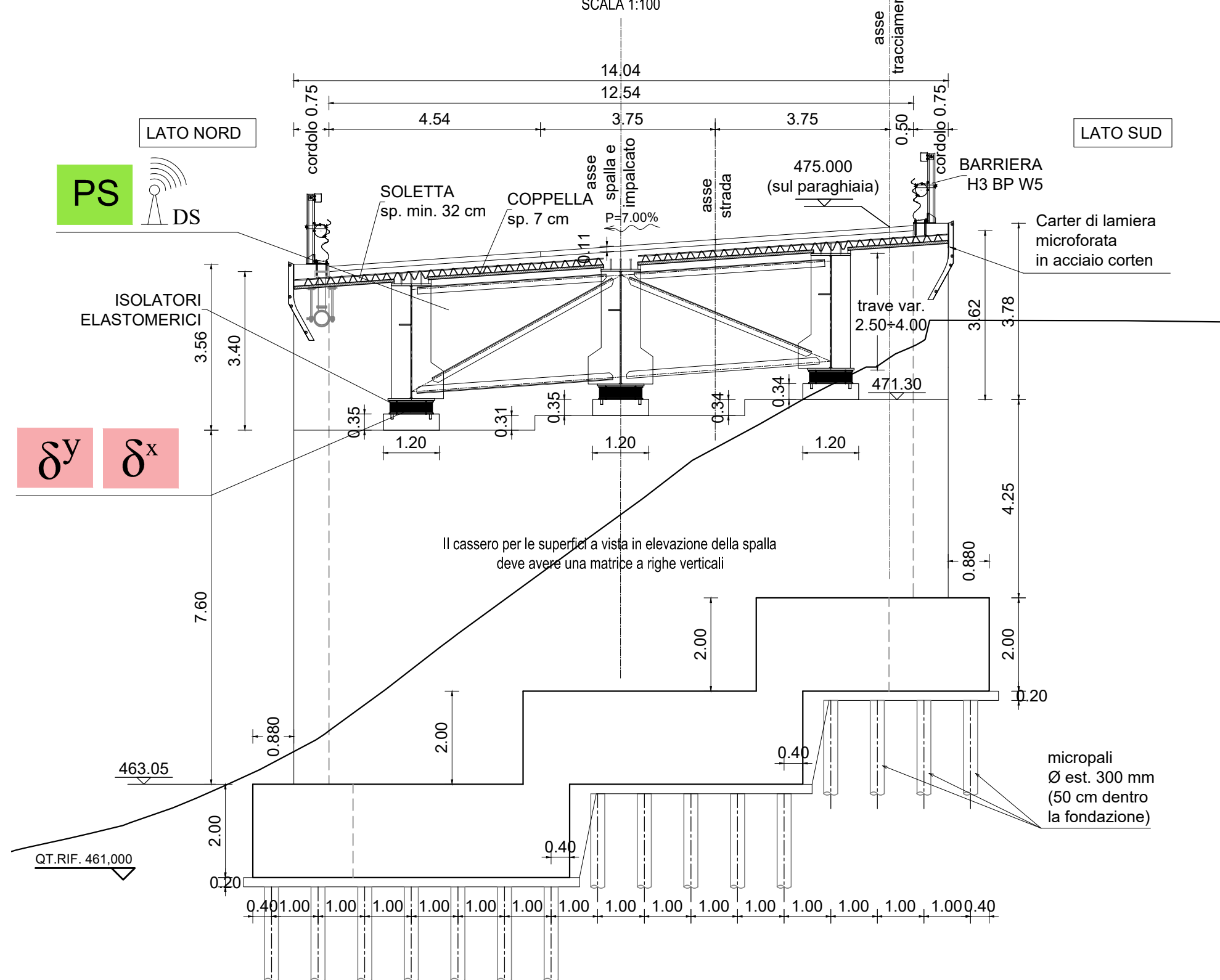


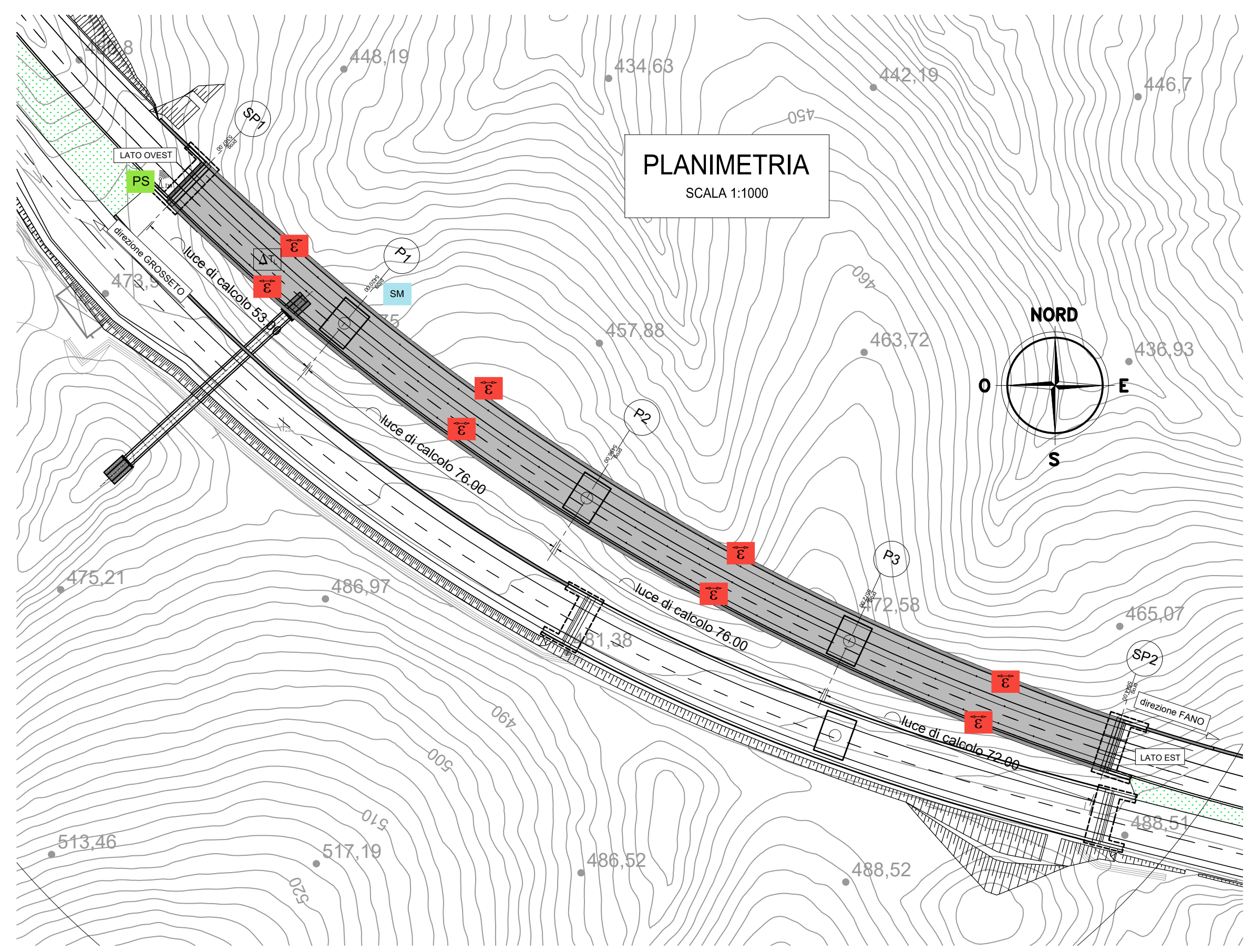
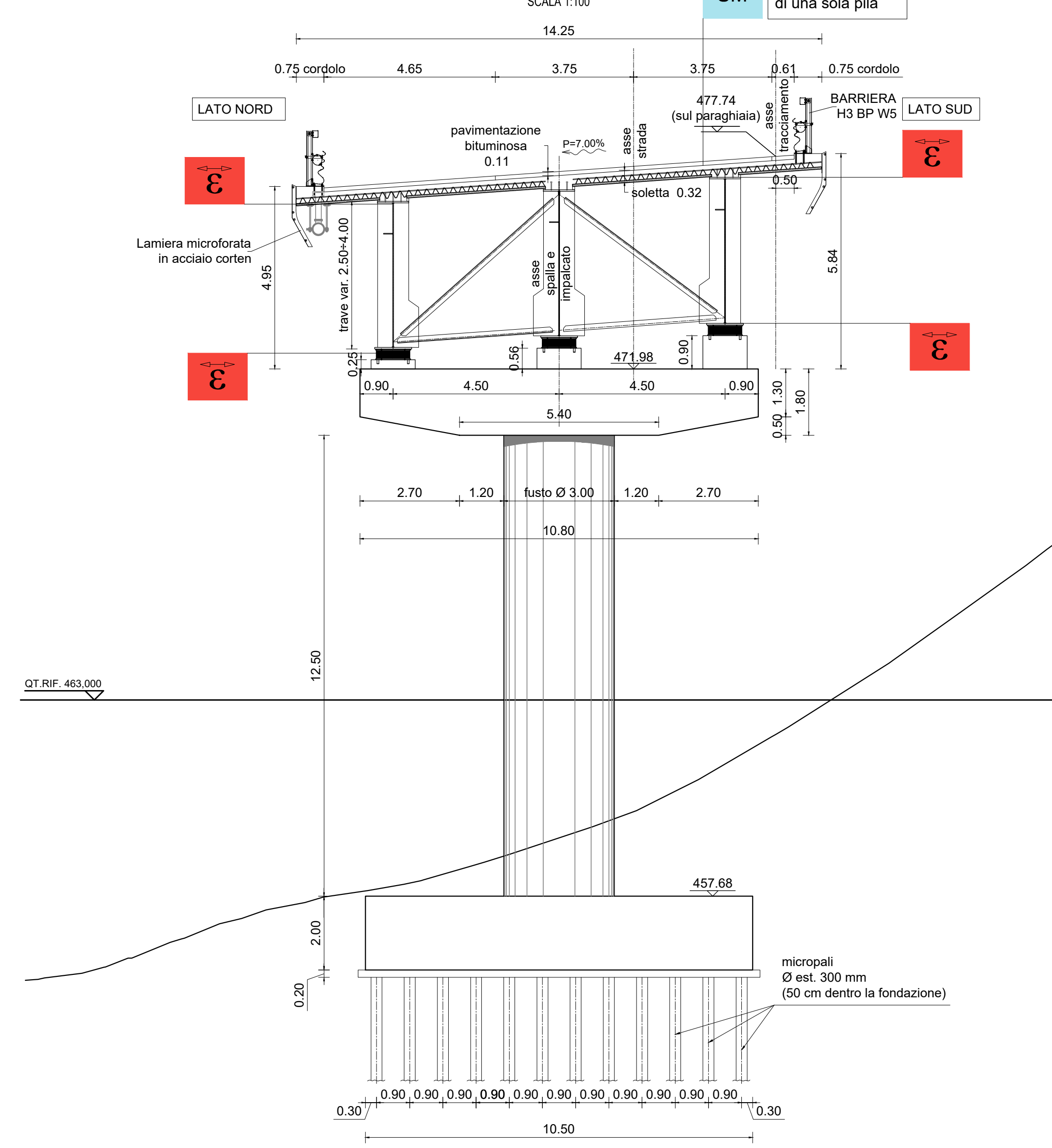
PROFILO LONGITUDINALE IN ASSE TRACCIAMENTO
SCALA 1:250



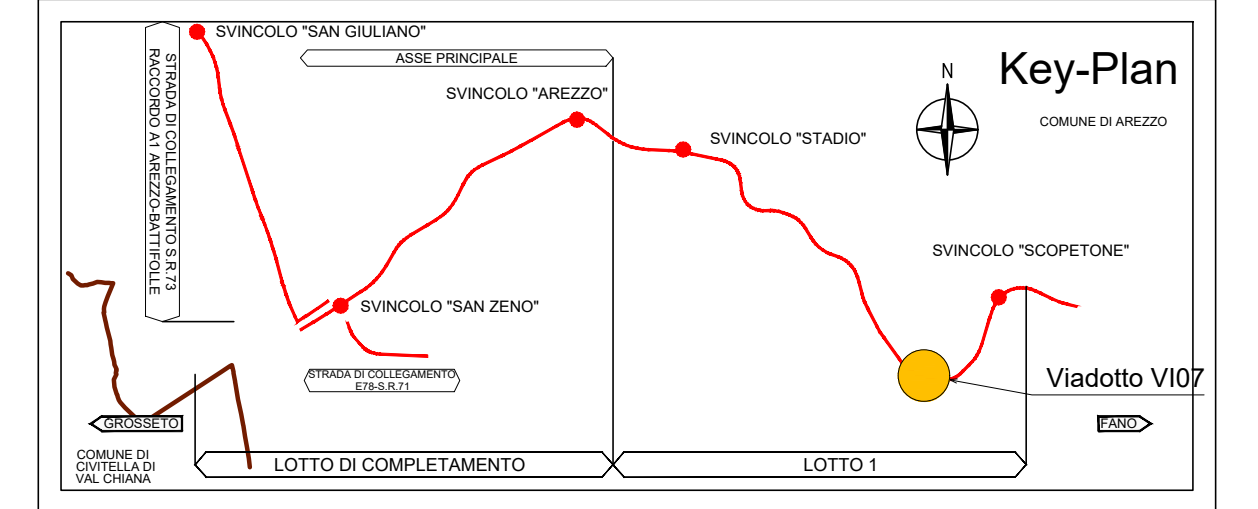
SPALLA 1
VISTA FRONTALE
SCALA 1:100



PILA 1
VISTA FRONTALE
SCALA 1:100



LEGENDA		
DESCRIZIONE	QUANTITÀ	
δ^x	Trasduttore spostamento longitudinale	2
δ^y	Trasduttore spostamento trasversale	5
ϵ	Estensimetro	28
ΔT_c	Sensore di temperatura superficiale	1
PS	Data logger statico con trasmissione wireless dei dati	1
SM	Pannello solare per alimentazione	1
	Stazione meteo	1



Sanas
GRUPPO FS ITALIANE
Direzione Progettazione e Realizzazione Lavori

E78 GROSSETO - FANO
Tratto Nodo di Arezzo - Selci - Lama (E45)
Adeguamento a quattro corsie del tratto
San Zeno - Arezzo - Palazzo del Pero, 1° lotto

PROGETTO DEFINITIVO FI 508

ANAS - DIREZIONE PROGETTAZIONE E REALIZZAZIONE LAVORI

<p>IL GEOLOGO</p> <p>Dott. Geol. Roberto Salici Ordine dei geologi della Regione Lazio n. 633</p>	<p>1 PROGETTISTI SPECIALISTICI (Mandatario)</p> <p>Ing. Ambrogio Spiorotti Ordine Ingegneri Provincia di Roma n. A35111</p>	<p>PROGETTAZIONE ATI:</p> <p>GP INGENNERIA GESTIONE PROGETTI INGENNERIA s.r.l.</p>
<p>COORDINATORE PER LA SICUREZZA IN FASE DI PROGETTAZIONE</p> <p>Arch. Santo Salvatore Vermiglio Ordine Architetti Provincia di Reggio Calabria n. 1270</p>	<p>Ing. Moreno Panfilì Ordine Ingegneri Provincia di Perugia n. 03659</p>	<p>cooprogetti</p> <p>engeko S.p.A.</p>
<p>VISTO: IL RESP. DEL PROCEDIMENTO</p> <p>Ing. Francesco Pisani</p>	<p>Ing. Matteo Bertoni Ordine Ingegneri Provincia di Reggio Calabria n. 1270</p>	<p>IL PROGETTISTA RESPONSABILE DELL'INTEGRAZIONE DELLE SPECIALISTICHE (PR0207/20 ART 15 COMMA 2)</p> <p>Dott. Ing. GIORGIO GIANNINI n. 44039</p>
<p>VISTO: IL RESP. DEL PROGETTO</p> <p>Arch. Panfil. Marco Galeazzi</p>	<p>Ing. Giuseppe Pesto Ordine Ingegneri Provincia di Roma n. 20629</p>	

STUDI ED INDAGINI
PIANO DI MONITORAGGIO GEOTECNICO
Viadotti
Monitoraggio geotecnico V1.07 - Viadotto Torrino

CODICE PROGETTO	NOME FILE	REVISIONE	SCALA
PROGETTO DPFI508D23	T01GE03MOGDI07_A		
CODICE ELAB.	T01GE03MOGDI07	A	vale
D			
C			
B			
A	Emissione	Agosto '23	Colleselli Bordugo Guiducci
REV.	DESCRIZIONE	DATA	REDATTO VERIFICATO APPROVATO