

# Legenda

## Sostegni

■ Nuovo

## Nuove linee

— BISACCIA - DELICETO 380 kV

— Stazione elettrica

▭ Confini comunali

## Componenti culturali - insediative

### Beni paesaggistici

▨ Zone gravate da usi civici

### Ulteriori contesti paesaggistici

■ Aree appartenenti alla rete tratturi

▨ Siti interessati da beni storico culturali

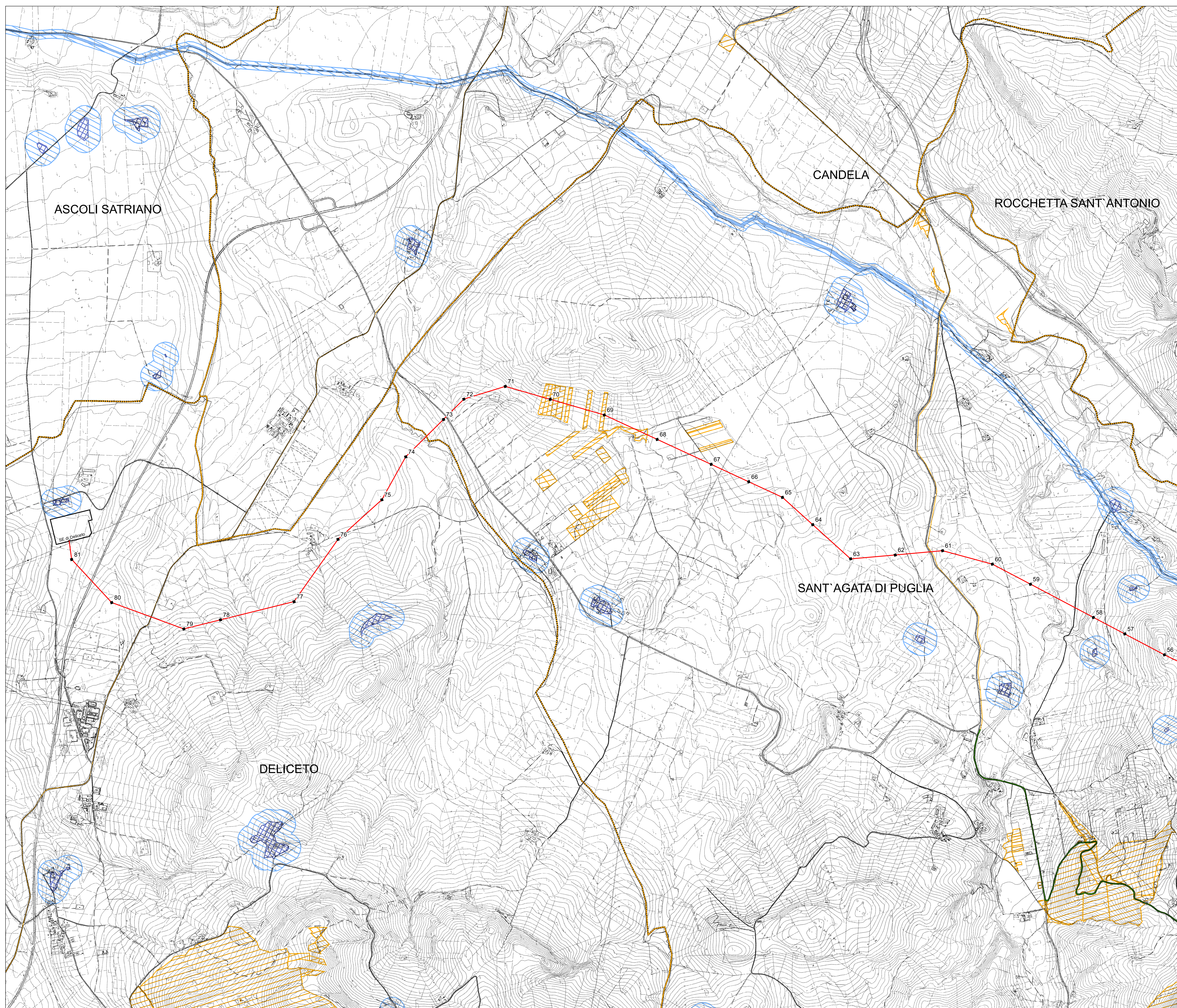
■ Città consolidata

▨ Area rispetto della componente culturale e insediativa

### Valori percettivi

— Strade panoramiche

— Strade paesaggistiche



Sistema di riferimento  
WGS 1984 UTM Zone 33N



REVISIONI					
00	05/11/2013	Prima emissione	L. Di Tullio	N. Rivabene	A. Laria
N	DATA	DESCRIZIONE	ELABORATO	VERIFICATO	APPROVATO
TIPOLOGIA DELL'ELABORATO		CODIFICA DELL'ELABORATO			
		DEFR10015BSA00316_03			
PROGETTO		TITOLO			
		Elettrodotto a 380 kV in semplice terna "Bisaccia - Deliceto" e Opera Connessa			
RICAVATO DAL DOC. TERNA		Integrazioni volontarie SIA			
CLASSIFICAZ. DI SICUREZZA		Interferenza e coerenza con il PPTR della Regione Puglia Componenti culturali - insediative e percettive			
NOME DEL FILE		SCALA CAD	FORMATO	SCALA	FOGLIO
		1 unità =	A0	1:10.000	1 / 2

Questo documento contiene informazioni di proprietà Terna SpA e deve essere utilizzato esclusivamente dal destinatario in relazione alla finalità per la quale è stato ricevuto. È vietata qualsiasi forma di riproduzione o divulgazione senza l'esplicito consenso di Terna SpA. This document contains information proprietary to TERNA S.p.A. and it will have to be used exclusively for the purposes for which it has been furnished. Whichever aspect of publishing or reproduction without the written permission of TERNA S.p.A. is prohibited.

