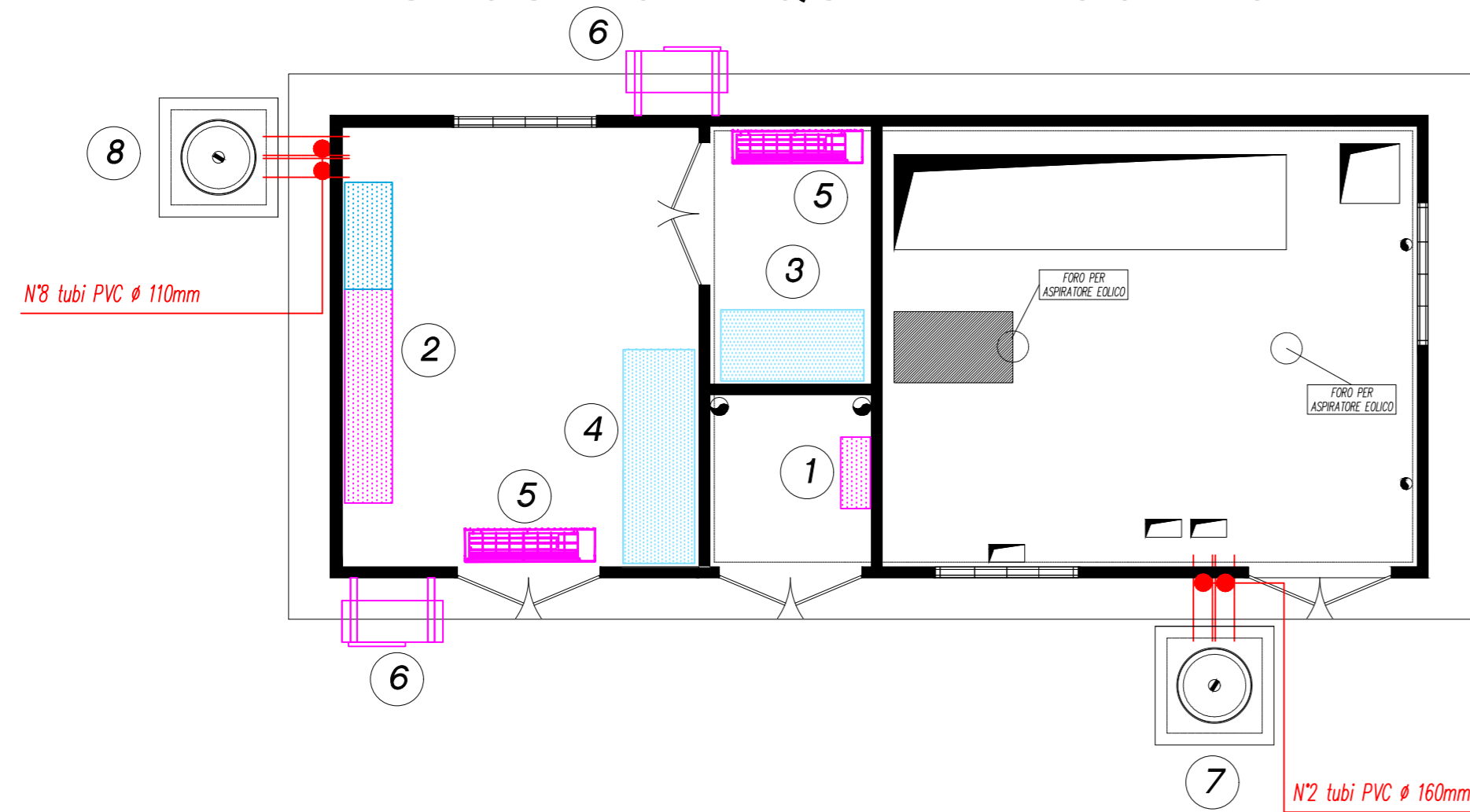
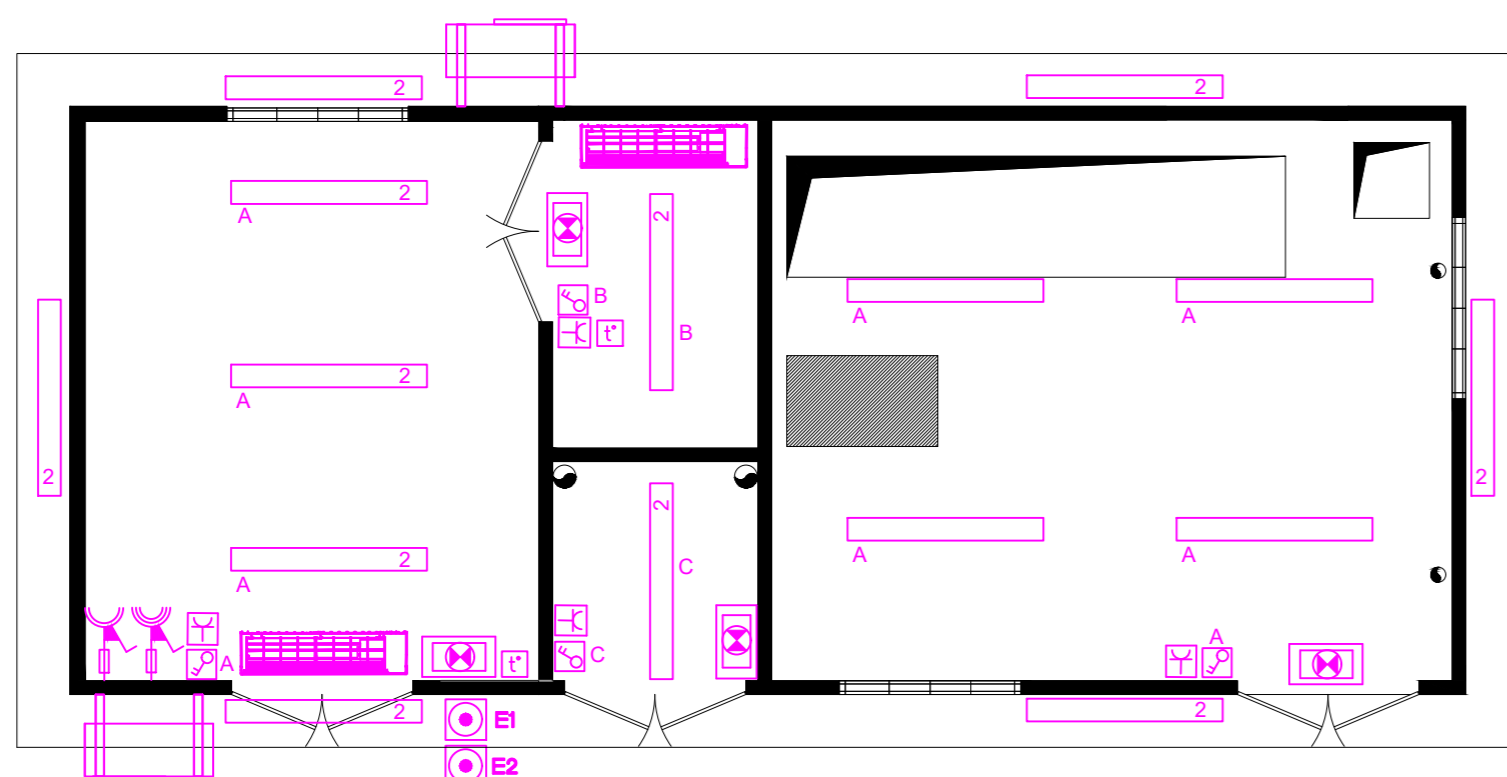


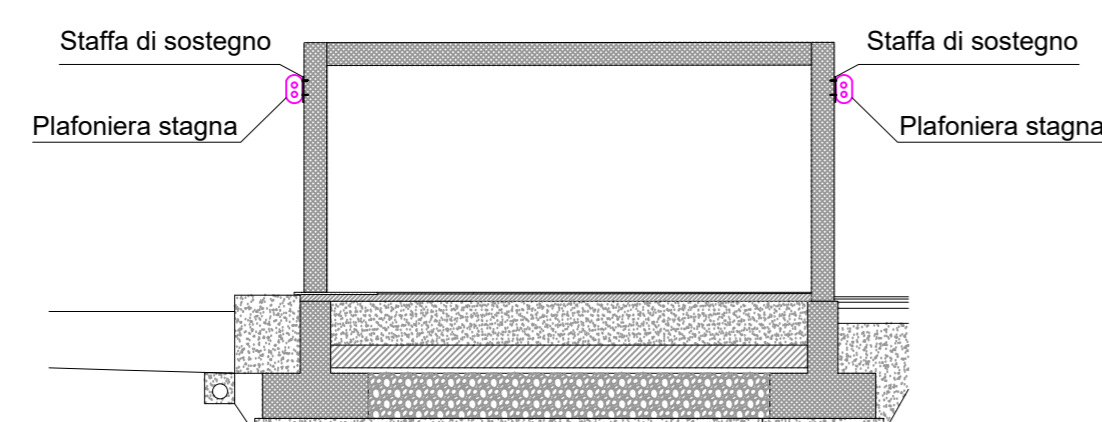
## DISPOSIZIONE QUADRI E COMPONENTI



## DISPOSIZIONE IMPIANTI ILLUMINAZIONE E PRESE/F.M.



## DETTAGLIO ILL. NE ESTERNA EDIFICIO fuori scala



## LEGENDA

- 1 QUADRO CONTATORI QC
- 2 QUADRO GENERALE QG
- 3 GRUPPO CONTINUITA' UPS
- 4 QUADRO PLC E APPARATI
- 5 UNITA' INTERNA CDZ
- 6 UNITA' ESTERNA CDZ
- 7 POZZETTO IN C.A. PER RACCORDO CAVI M.T. ENEL
- 8 POZZETTO IN C.A. PER RACCORDO CAVI BT IN USCITA DA QG

INTERRUTTORE BIPOLARE 1P+N/16A 230V-50Hz IN SCATOLA DI PVC DA ESTERNO RESISTENTE AL FILO INCANDESCENTE A 850°C GRADO DI PROTEZIONE IP55 COMPLETO DI MEMBRANA FLESSIBILE PER MANIPOLAZIONE

PLAFONIERA STAGNA GRADO DI PROTEZIONE IP65 CON CORPO IN POLIESTERE RINFORZATO COMPLETA DI LAMPADA FLUORESCENTE 2x58W NORMALMENTE CABLATA E RIFASATA  
 PLAFONIERA PER LUCE DI SICUREZZA AUTOALIMENTATA CON BATTERIE AL Ni-Cd IN TAMPONE CABLATA E RIFASATA CON LAMPADA FLUORESCENTE 24W EQUIVALENTE - IP67

TERMOSTATO AMBIENTE

PRESA BIPASSO 2P+T 10/16A 230V-50Hz IN SCATOLA DI PVC DA ESTERNO RESISTENTE AL FILO INCANDESCENTE A 850°C GRADO DI PROTEZIONE IP55 COMPLETO DI MEMBRANA FLESSIBILE PER MANIPOLAZIONE

PRESA INTERBLOCCATA TIPO CEE 2P+T 16A IP65 COMPLETA DI INTERRUTTORE DI BLOCCO E FUSIBILI

PRESA INTERBLOCCATA TIPO CEE 3P+T 16A IP65 COMPLETA DI INTERRUTTORE DI BLOCCO E FUSIBILI

E1 PULSANTE DI APERTURA PER EMERGENZA 2NC CONTENUTO IN SCATOLA METALLICA COLORE ROSSO CON VETRO FRANGIBILE E MARTELLETTO PER APERTURA INTERRUTTORE B.T.

E2 PULSANTE DI APERTURA PER EMERGENZA 2NC CONTENUTO IN SCATOLA METALLICA COLORE ROSSO CON VETRO FRANGIBILE E MARTELLETTO PER APERTURA CONTINUITA' ASSOLUTA DA UPS

A, B, C, ..... INDICAZIONE DI CORRISPONDENZA ACCENSIONE ILLUMINAZIONE

POZZETTO PREFABBRICATO IN C.A.V. COMPLETO DI CHIUSINO IN GHISA TIPO CARRABILE ISPEZIONABILE



Direzione Progettazione e Realizzazione Lavori

E78 GROSSETO - FANO  
 Tratto Nodo di Arezzo – Selci – Lama (E45)  
 Adeguamento a quattro corsie del tratto  
 San Zeno – Arezzo – Palazzo del Pero, 1° lotto

PROGETTO DEFINITIVO FI 508

ANAS - DIREZIONE PROGETTAZIONE E REALIZZAZIONE LAVORI

IL GEOLOGO Dott. Geol. Roberto Salucci Ordine dei geologi della Regione Lazio n. 633	I PROGETTISTI SPECIALISTICI Ing. Ambrogio Signarelli Ordine Ingegneri Provincia di Roma n. 4354/ART 10/11/12/13/14/15/16/17/18/19/20/21/22/23/24/25/26/27/28/29/30/31/32/33/34/35/36/37/38/39/40/41/42/43/44/45/46/47/48/49/50/51/52/53/54/55/56/57/58/59/60/61/62/63/64/65/66/67/68/69/70/71/72/73/74/75/76/77/78/79/80/81/82/83/84/85/86/87/88/89/90/91/92/93/94/95/96/97/98/99/100	PROGETTAZIONE ATI: (Mandataria) <b>GP INGENNERIA</b> GESTIONE PROGETTI INGENNERIA srl
COORDINATORE PER LA SICUREZZA IN FASE DI PROGETTAZIONE Arch. Santo Salvatore Vermiglio Ordine Architetti Provincia di Reggio Calabria n. 1270	Ing. Moreno Panfilii Ordine Ingegneri Provincia di Perugia n. 4354/ART 10/11/12/13/14/15/16/17/18/19/20/21/22/23/24/25/26/27/28/29/30/31/32/33/34/35/36/37/38/39/40/41/42/43/44/45/46/47/48/49/50/51/52/53/54/55/56/57/58/59/60/61/62/63/64/65/66/67/68/69/70/71/72/73/74/75/76/77/78/79/80/81/82/83/84/85/86/87/88/89/90/91/92/93/94/95/96/97/98/99/100	cooprogetti <b>engeko</b> Studio di Architettura e Ingegneria Progettazione
VISTO: IL RESP. DEL PROCEDIMENTO Ing. Francesco Pisani	Ing. Matteo Bordegnoni Ordine Ingegneri Provincia di Pordenone al n. 790A	IL PROGETTISTA RESPONSABILE DELL'INTEGRAZIONE DELLE PRESTAZIONI SPECIALISTICHE. (DPR207/10 ART 15 COMMA 1) Dott. Ing. GIORGIO GUIDUCCI ORDINE INGEGNERI ROMA n. 14035
VISTO: IL RESP. DEL PROGETTO Arch. Pianif. Marco Calazza	Ing. Giuseppe Resta Ordine Ingegneri Provincia di Roma n. 20629	

IMPIANTI TECNOLOGICI  
 Galleria artificiale "Torrino"  
 Locale tecnico – Disposizione apparecchiature impianti elettrici

CODICE PROGETTO		NOME FILE	REVISIONE	SCALA
PROGETTO LM-PROG ANNO		T01M04IMPPP02_A	A	1:50
CODICE ELAB.		T01M04IMPPP02		
D				
C				
B				
A	Emissione	Agosto 2023	Salvi	Panfilii
REV.	DESCRIZIONE	DATA	REDATTO	VERIFICATO APPROVATO
				Guiducci