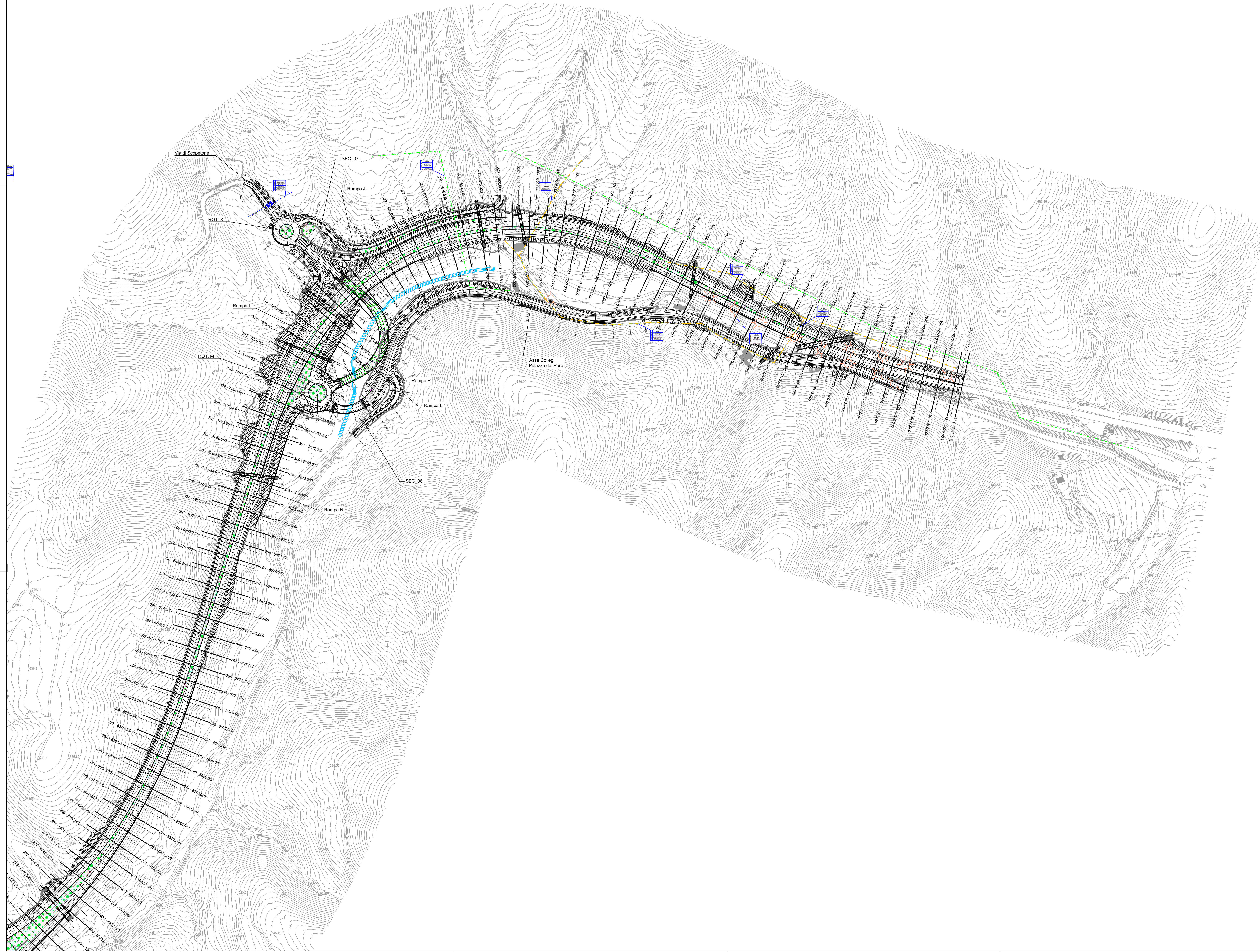


LEGENDA CENSIMENTO DELLE INTERFERENZE	
TELECOM	
--- (dashed line)	170 RETE TELECOMUNICAZIONE INTERRATA
■ (square)	170 POZZETTO D'ISPEZIONE
Comune di Arezzo	
☀ (sun symbol)	21 PALO ILLUMINAZIONE PUBBLICA
E-DISTRIBUZIONE	
⚡ (lightning bolt)	90 PALO RETE MEDIA TENSIONE
--- (dashed line)	90 RETE MEDIA TENSIONE AEREA
--- (dashed line)	40 RETE BASSA TENSIONE AEREA
⚡ (lightning bolt)	40 PALO RETE BASSA TENSIONE
TERNA	
--- (dashed line)	10 RETE ALTA TENSIONE AEREA
⚡ (lightning bolt)	10 TRALICCIO ALTA TENSIONE
Nuova Acque s.p.a	
--- (dashed line)	140 RETE ACQUEDOTTO
--- (dashed line)	34 RETE FOGNATURA
Coingas s.p.a	
--- (dashed line)	40 RETE GAS





Direzione Progettazione e Realizzazione Lavori

E78 GROSSETO - FANO
Tratto Nodo di Arezzo – Selci – Lama (E45)
Adeguamento a quattro corsie del tratto
San Zeno – Arezzo – Palazzo del Pero, 1° lotto

PROGETTO DEFINITIVO | **FI 508**

ANAS - DIREZIONE PROGETTAZIONE E REALIZZAZIONE LAVORI

<p>IL GEOLOGO Dott. Geol. Roberto Salucci Ordine dei geologi della Regione Lazio n. 633</p> <p>COORDINATORE PER LA SICUREZZA IN FASE DI PROGETTAZIONE Arch. Santo Salvatore Vermiglio Ordine Architetti Provincia di Reggio Calabria n. 1270</p> <p>VISTO IL RESP. DEL PROCEDIMENTO Ing. Francesco Piani</p> <p>VISTO IL RESP. DEL PROGETTO Arch. Prof. Marco Calzavara</p>	<p>I PROGETTISTI SPECIALISTICI Ing. Ambrogio Signoroli Ordine Ingegneri Provincia di Roma n. 4553</p> <p>Ing. Moreno Panfilì Ordine Ingegneri Provincia di Perugia n. 1077</p> <p>Ing. Matteo Borzaga Ordine Ingegneri Provincia di Pordenone n. 790A</p> <p>Ing. Giuseppe Resta Ordine Ingegneri Provincia di Roma n. 20629</p>	<p>PROGETTAZIONE ATI: (Mandataria)</p> <p>GP INGENNERIA GESTIONE PROGETTI INGENNERIA s.r.l.</p> <p>coopprogetti</p> <p>engeko</p> <p>INGENNERIA</p> <p>IL PROGETTISTA RESPONSABILE DELL'INTEGRAZIONE DELLE SPECIALISTICHE (DPR/20/10 ART 15 COMMA 2) Dott. Ing. GIORGIO GIACCAZZI</p>
---	---	---

INTERFERENZE ED ESPROPRI
Interferenze
Planimetria di censimento interferenze
Tav. 4 di 4

CODICE PROGETTO	NOME FILE	TOINOINTPLO4_B	REVISIONE	SCALA
PROGETTO DPFI508	LIV. PROG. ANNO D 23	CODICE ELAB. TOINOINTPLO4	B	1:2.000
D				
C				
B	Revisione a seguito istruttoria n°u.0016028.09-01-2024	Gennaio '24	Solvi	Panfilì Guiducci
A	Emissione	Agosto 2023	Solvi	Panfilì Guiducci
REV.	DESCRIZIONE	DATA	REDATTO	VERIFICATO APPROVATO