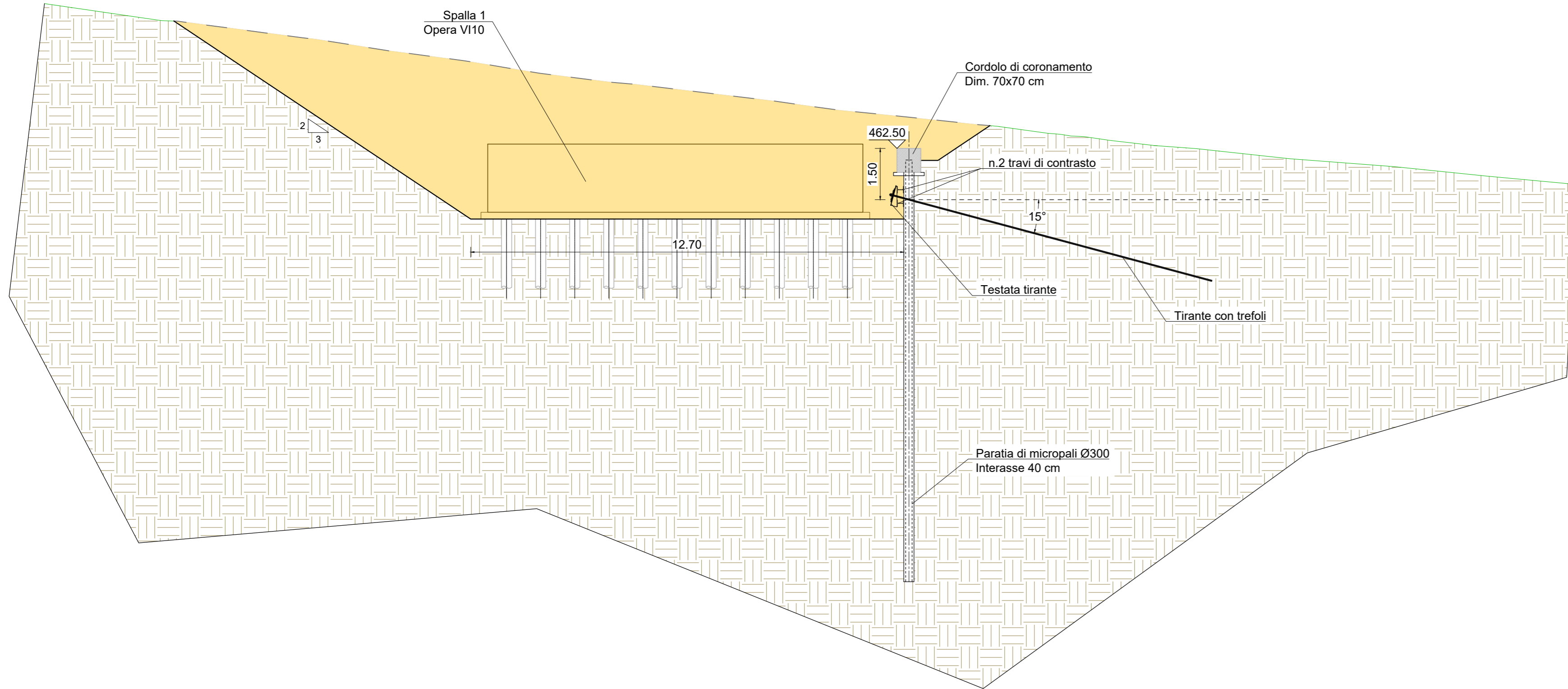
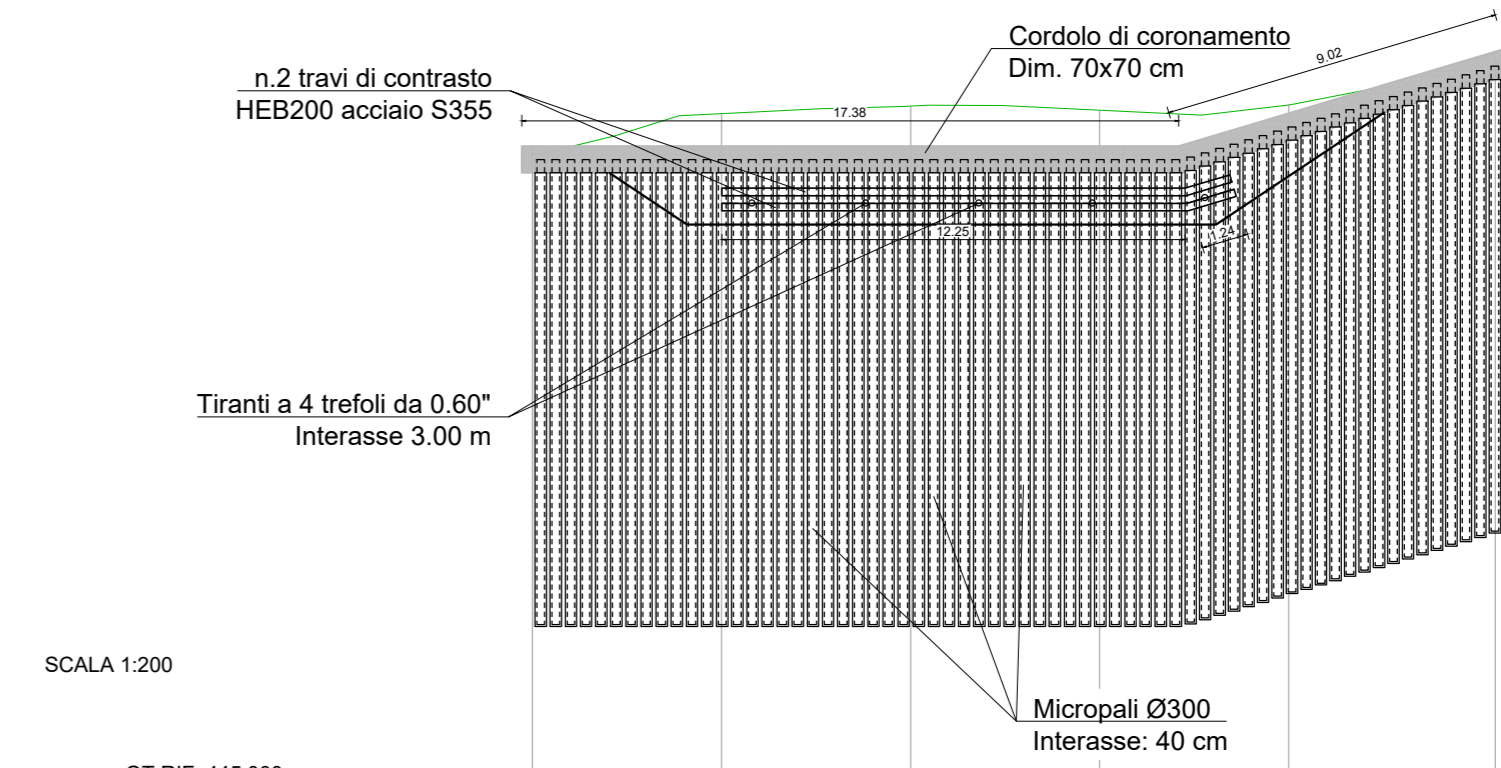


SPALLA 1 - SEZIONE 4
SCALA 1:100



PROFILO PARATIA SPALLA 1
OPERA V110

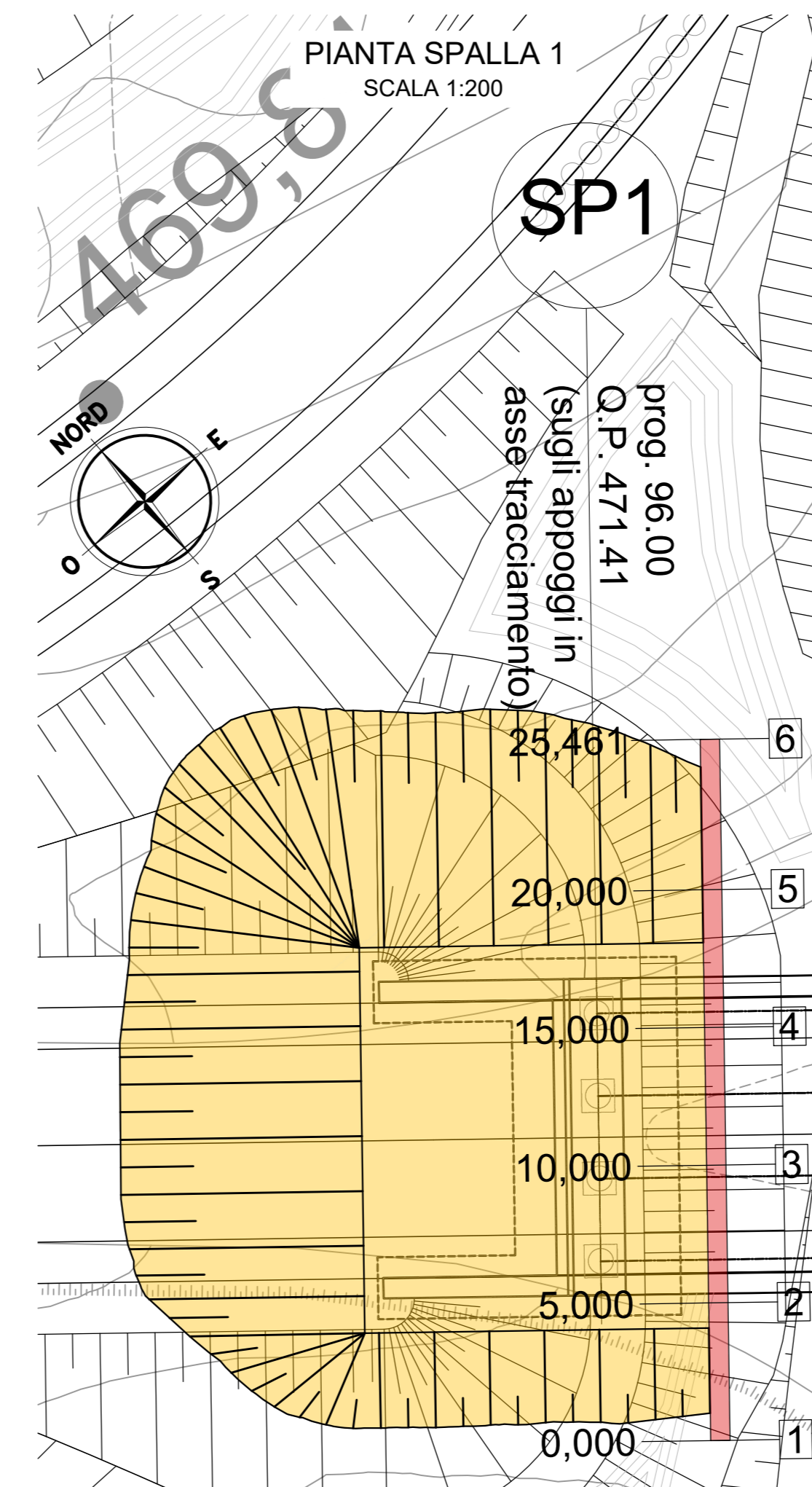
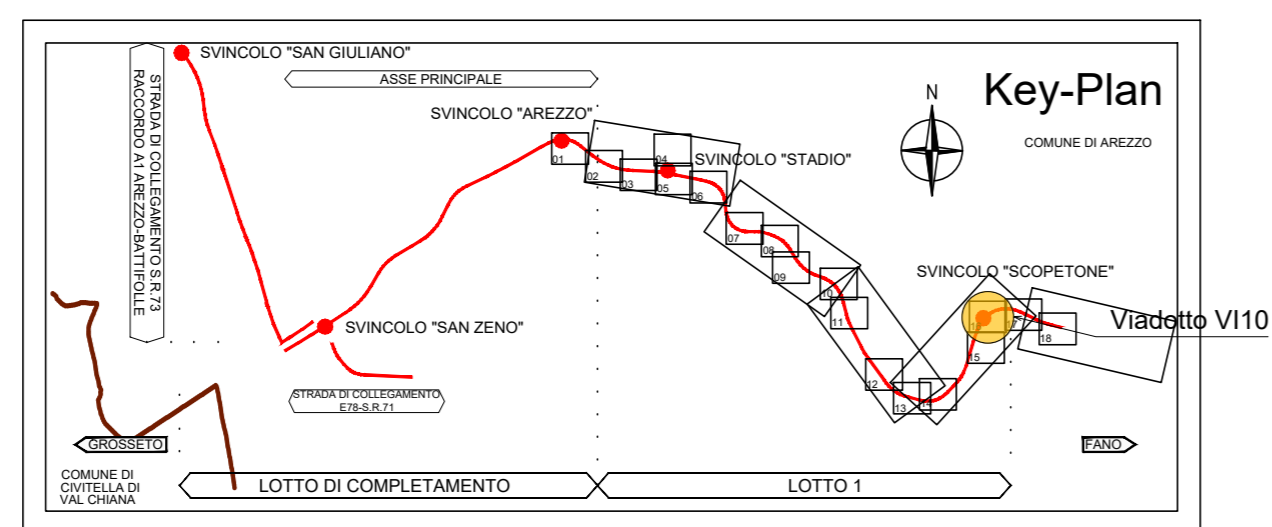


QT. RIF. 445,000

NUMERO SEZIONI	1	2	3	4	5	6
DISTANZE PARZIALI		5,00	5,00	5,00	5,00	5,46
DISTANZE PROGRESSIVE	0,00	5,00	10,00	15,00	20,00	25,46
QUOTE TERRENO	-462,28	-463,36	-463,56	-463,45	-463,60	-464,06
QUOTE PROGETTO (TESTA CORDOLO)	-460,43	-460,43	-460,43	-460,43	-460,43	-460,43
DIFFERENZA DI QUOTA	-1,85	-2,93	-3,13	-3,02	-3,17	-4,53

H micropali
12,000

TABELLA TIRANTI									
ordine	Distanza dalla testa del palo [m]	Interasse [m]	nr. trefoli	α [°]	N_0 [kN]	L_L [m]	L_A [m]	L_{sx} [m]	ϕ_p (mm)
Ti - Fila i	2,5	3,00	4	15	300	10	10	20	200





Direzione Progettazione e Realizzazione Lavori

E78 GROSSETO - FANO
Tratto Nodo di Arezzo – Selci – Lama (E45)
Adeguamento a quattro corsie del tratto
San Zeno – Arezzo – Palazzo del Pero, 1° lotto

PROGETTO DEFINITIVO

FI 508

ANAS - DIREZIONE PROGETTAZIONE E REALIZZAZIONE LAVORI

<p>IL GEOLOGO Dott. Geol. Roberto Salucci Ordine dei geologi della Regione Lazio n. 633</p>	<p>I PROGETTISTI SPECIALISTICI Ing. Ambrogio Signarelli Ordine Ingegneri Provincia di Roma n. A35111</p>	<p>PROGETTAZIONE ATI: (Mandataria) GP INGENNERIA GESTIONE PROGETTI INGENNERIA srl (Mandante)</p>
<p>COORDINATORE PER LA SICUREZZA IN FASE DI PROGETTAZIONE Arch. Santo Salvatore Vermiglio Ordine Architetti Provincia di Reggio Calabria n. 1270</p>	<p>Ing. Moreno Panfilii Ordine Ingegneri Provincia di Perugia n. 22651</p>	<p>cooprogetti engeko Studio di Architettura e Ingegneria Progettazione</p>
<p>VISTO: IL RESP. DEL PROCEDIMENTO Ing. Francesco Pisani</p>	<p>Ing. Matteo Borzaga Ordine Ingegneri Provincia di Pordenone n. 790</p>	<p>IL PROGETTISTA RESPONSABILE DELL'INTEGRAZIONE DELLE PRESTAZIONI SPECIALISTICHE. (DPR207/10 ART 15 COMMA 12) Dott. Ing. GIORGIO GUIDUCCI ORDINE INGEGNERI ROMA n. 14035</p>
<p>VISTO: IL RESP. DEL PROGETTO Arch. Pianif. Marco Calazza</p>	<p>Ing. Giuseppe Festa Ordine Ingegneri Provincia di Roma n. 20629</p>	

OPERE D'ARTE MAGGIORI
Svincolo "Scopetone" Rampa L
VI.10 - Viadotto Scopetone
Paratia provv. Spalla 1 - Pianta, prospetto e particolari costruttivi

CODICE PROGETTO	NOME FILE	REVISIONE	SCALA
PROGETTO LM/PROC ANNO DPFI508 D 23	V01V110GETDI02_B	B	varie
D			
C			
B	Revisione a seguito Istruttoria n°U. 0016028-09-01-2024	Gennaio '24	Cassarini Bordugo Guiducci
A	Emissione	Agosto '23	Cassarini Bordugo Guiducci
REV.	DESCRIZIONE	DATA	REDATTO VERIFICATO APPROVATO