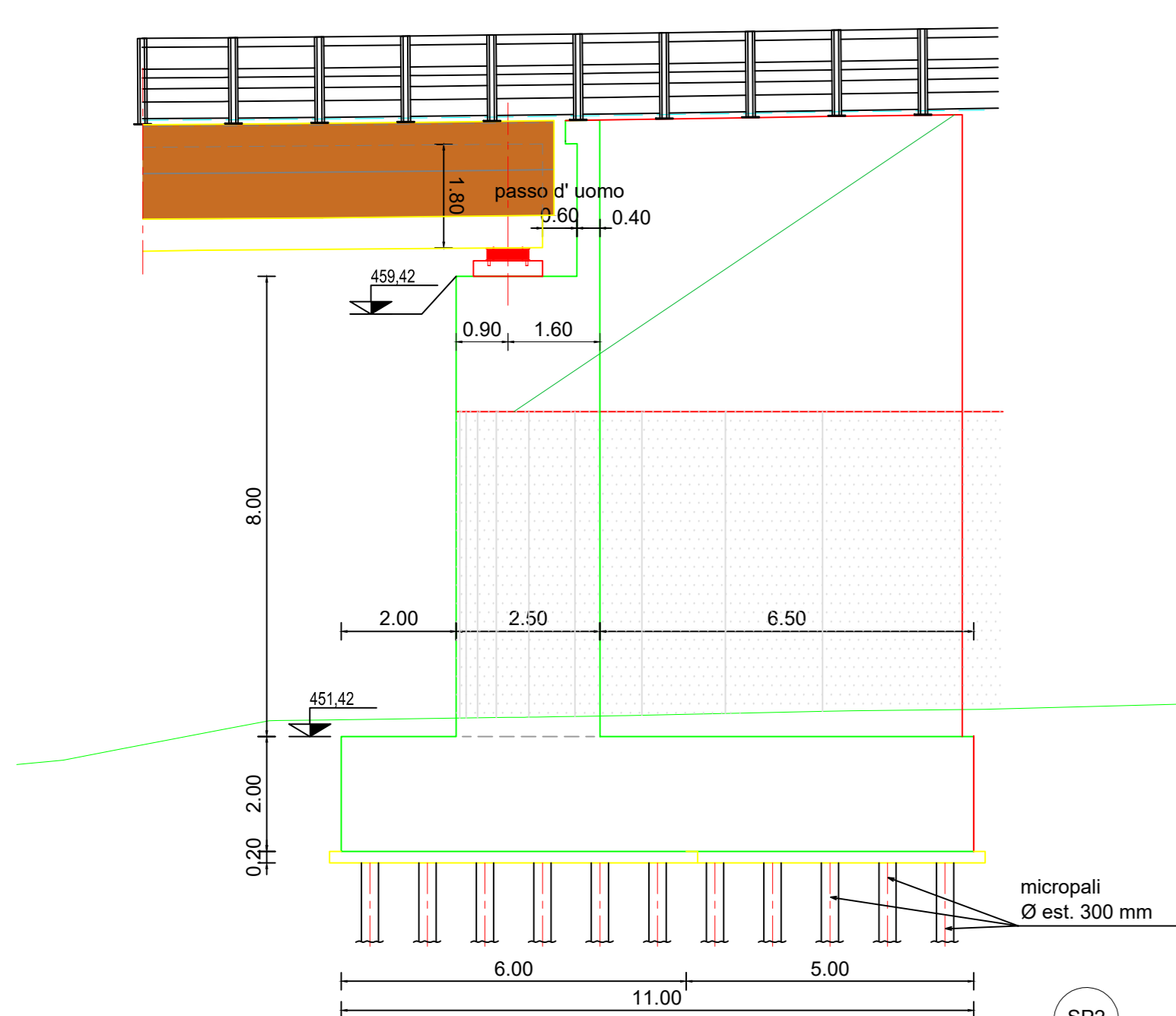
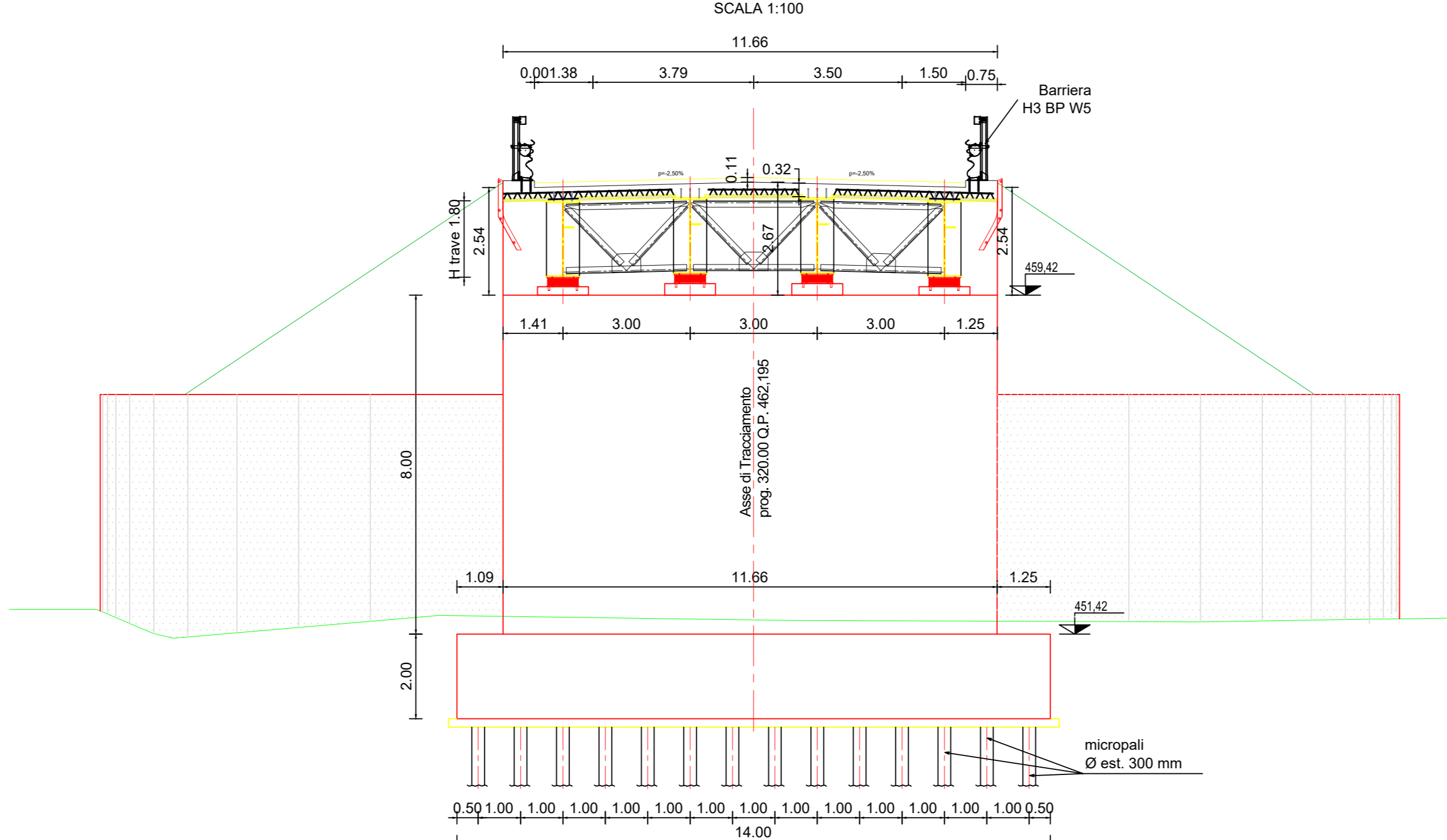


PROSPETTO NORD

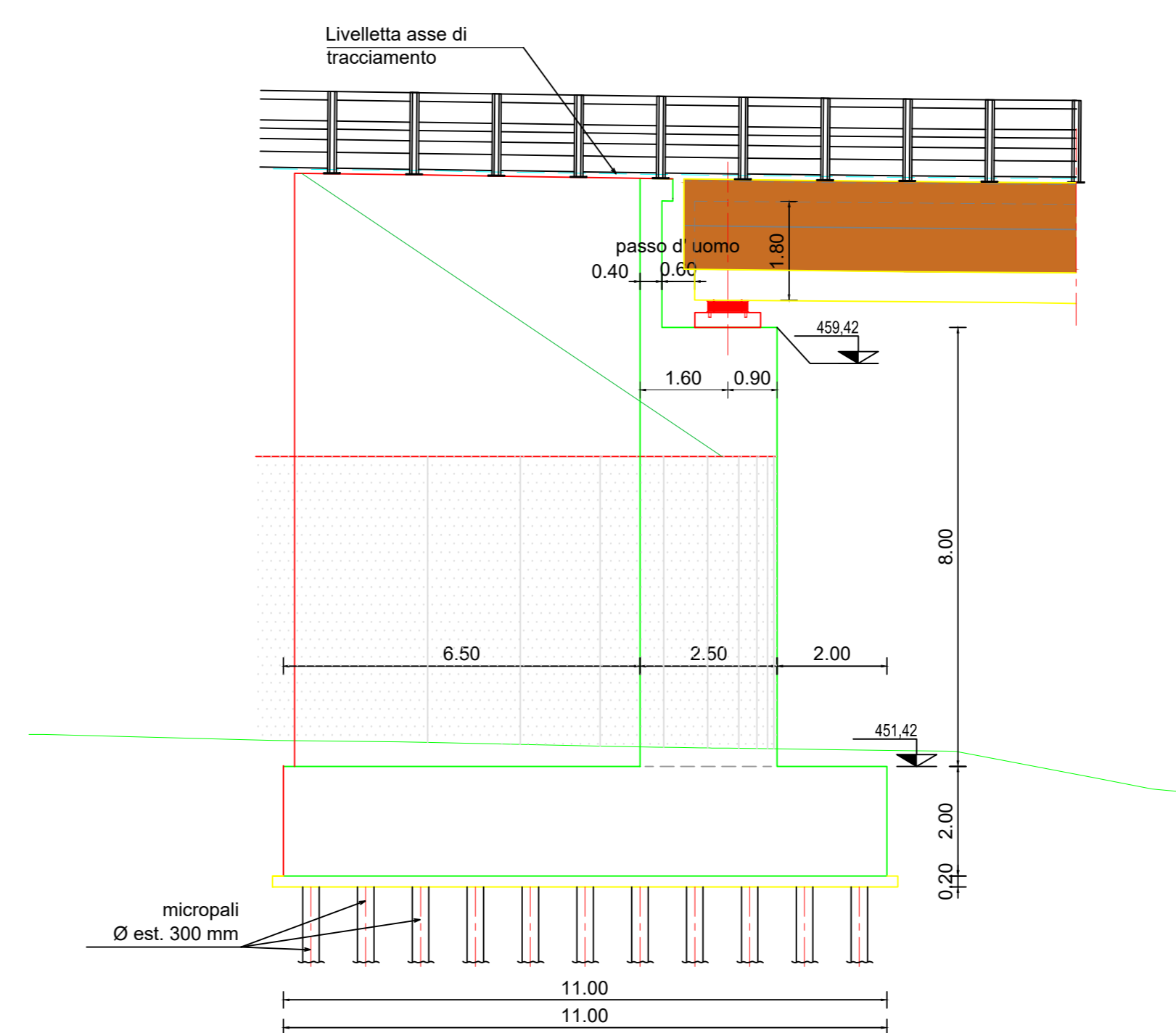


SPALLA 2 VISTA FRONTALE
SCALA 1:100

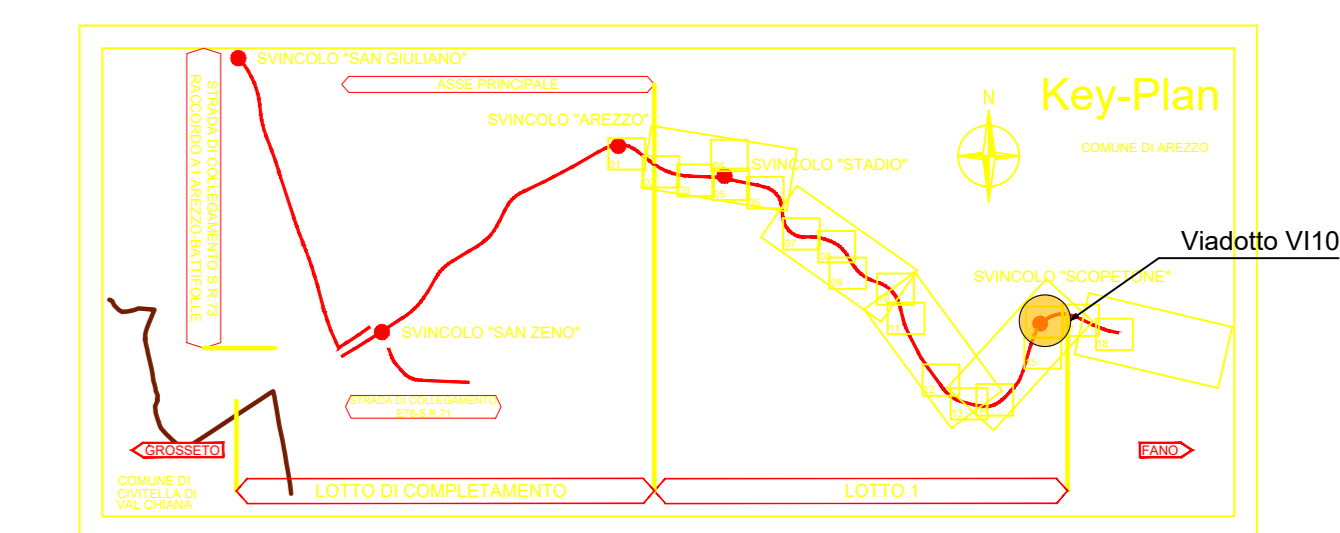
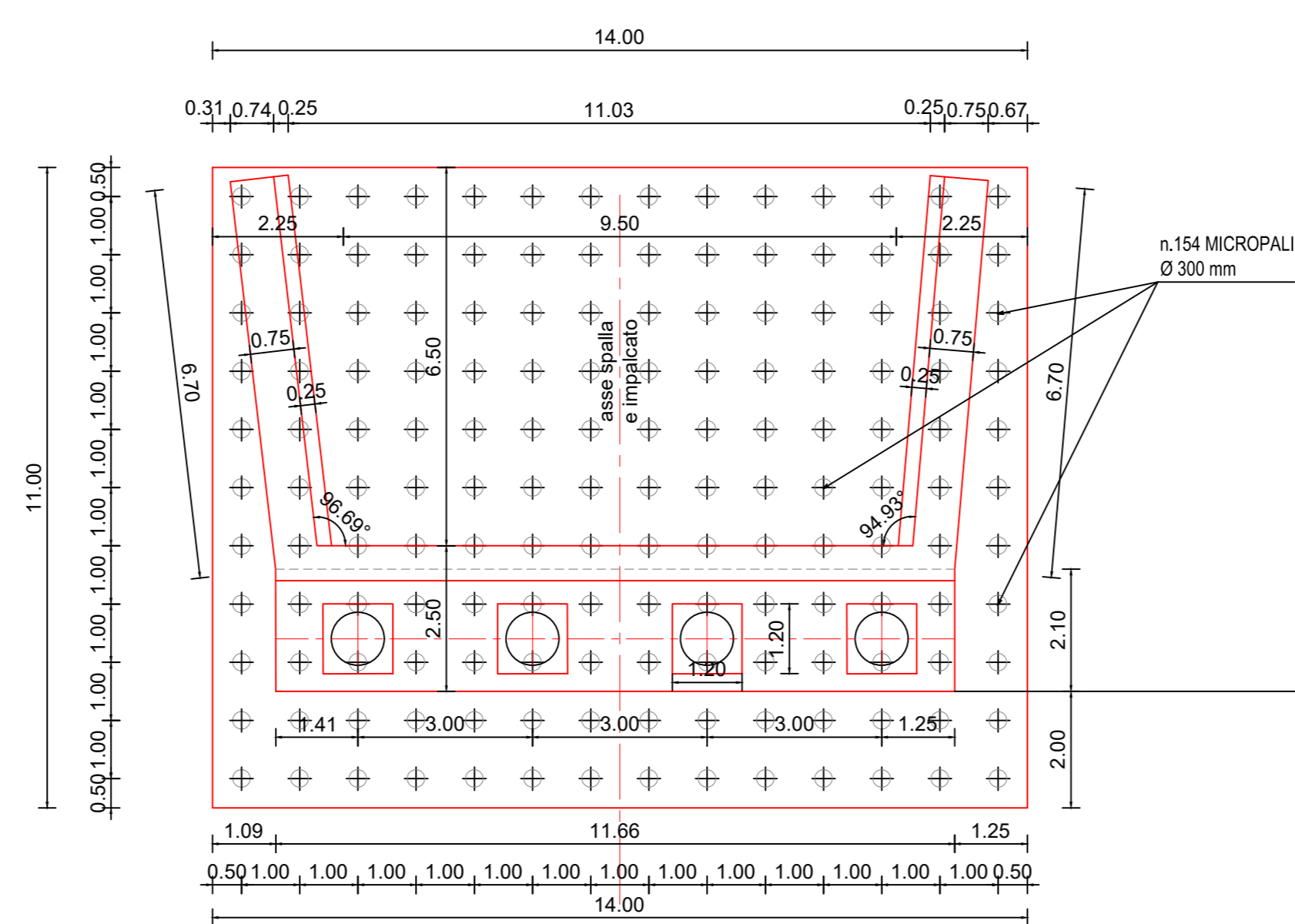
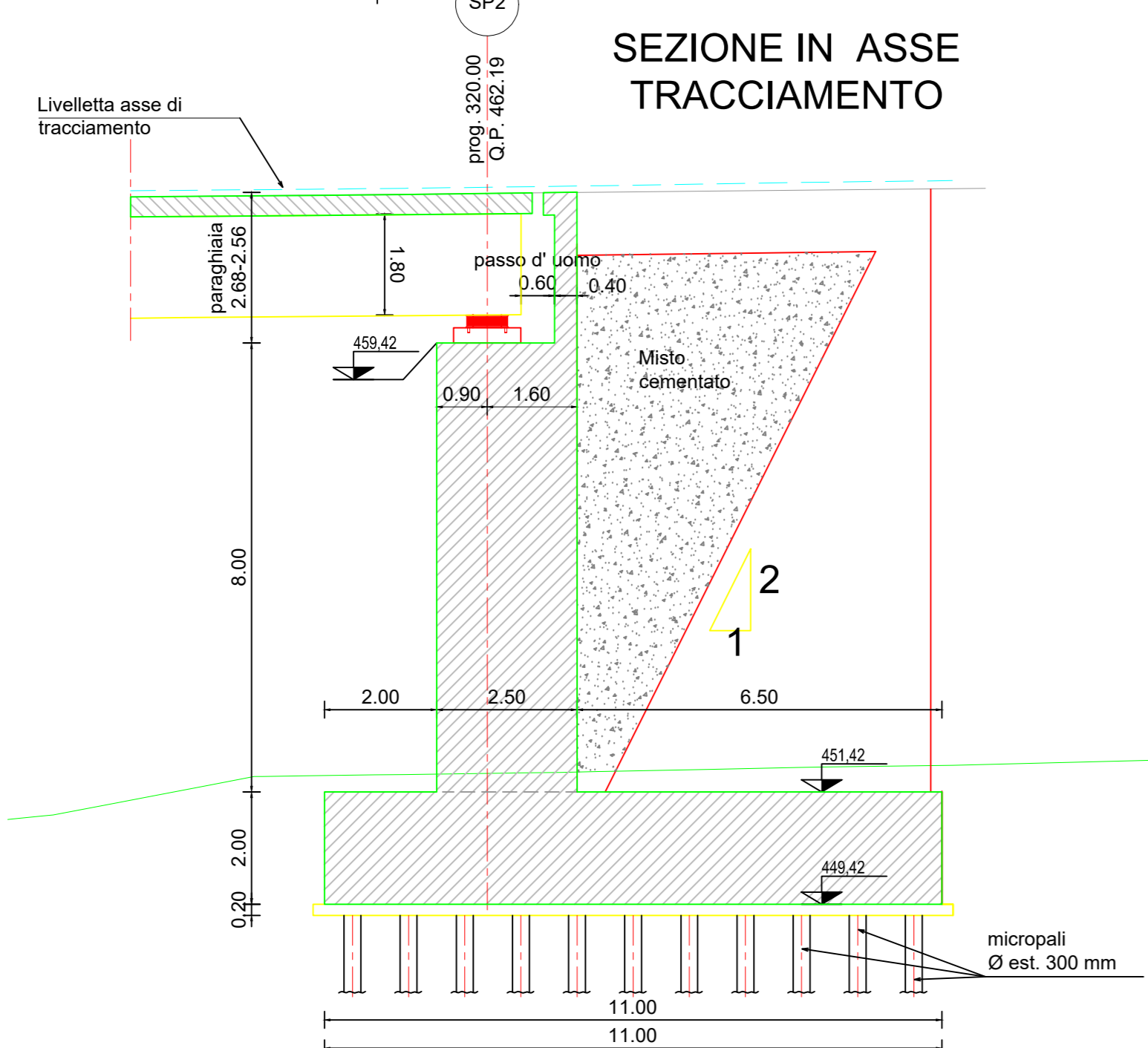
LATO NORD LATO SUD



PROSPETTO SUD



SEZIONE IN ASSE TRACCIAMENTO
SP2



Sanas
GRUPPO FS ITALIANE

Direzione Progettazione e Realizzazione Lavori

E78 GROSSETO - FANO
Tratto Nodo di Arezzo - Selci - Lama (E45)
Adeguamento a quattro corsie del tratto
San Zeno - Arezzo - Palazzo del Pero, 1° lotto

PROGETTO DEFINITIVO FI 508

ANAS - DIREZIONE PROGETTAZIONE E REALIZZAZIONE LAVORI

IL GEOLOGO
Dott. Geol. Roberto Salvi
Ordine dei geologi della Regione Lazio n. 633

I PROGETTISTI SPECIALISTICI
Ing. Ambrogio Spioroli
Ordine Ingegneri Provincia di Roma n. A35111

PROGETTAZIONI ATI:
(Mandatario)

COORDINATORE PER LA SICUREZZA IN FASE DI PROGETTAZIONE
Arch. Santo Salvatore Vermiglio
Ordine Architetti Provincia di Reggio Calabria n. 1370

ING. MORENO PAPPALÀ
Ordine Ingegneri Provincia di Perugia n. 03668

ING. MATTEO BARRICELLI
Ordine Ingegneri Provincia di Frosinone n. 1270

ING. GIUSEPPE GASTALDI
Ordine Ingegneri Provincia di Roma n. 20629

IL PROGETTISTA RESPONSABILE DELL'INTEGRAZIONE DELLE STRUTTURE SPECIALISTICHE (DPR 207/10 ART 15 COMMA 1)
Dott. Ing. GIORGIO GIULIOTTI
Provincia di Roma n. 14039

cooprogetti
engeko

OPERE D'ARTE MAGGIORI
Svincolo "Scopetone" Rampa L
VI.10 - Viadotto Scopetone
Carpenterie pile

CODICE PROGETTO	NOME FILE	REVISIONE	SCALA
PROGETTO: DPFI508D23	VO1V10STRCP01_B	B	vera
D			
C			
B	Revisione a seguito istruttoria n°U. 0016028.09-01-2024	Genno' 24	Casarini Bardigo Guiducci
A	Emissione	Agosto '23	Casarini Bardigo Guiducci
REV.	DESCRIZIONE	DATA	REDATTO VERIFICATO APPROVATO