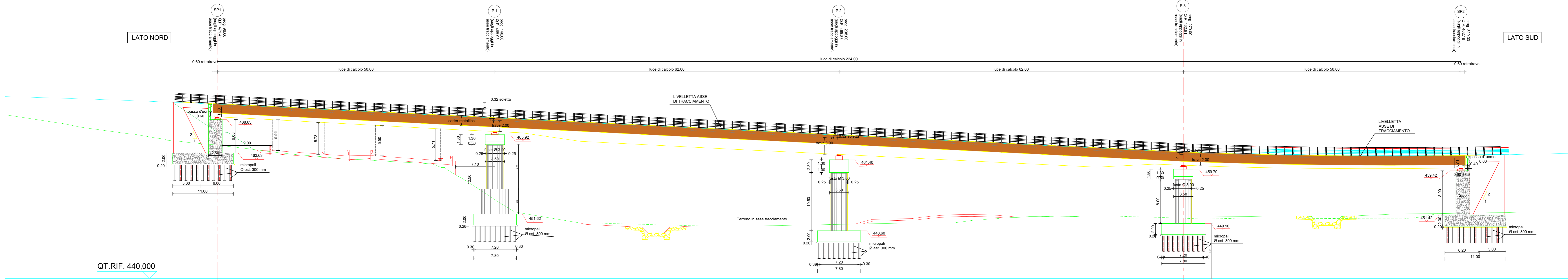
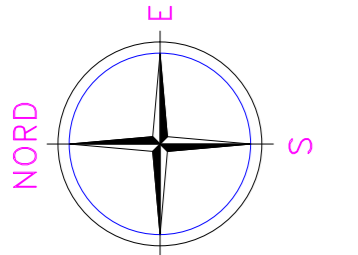


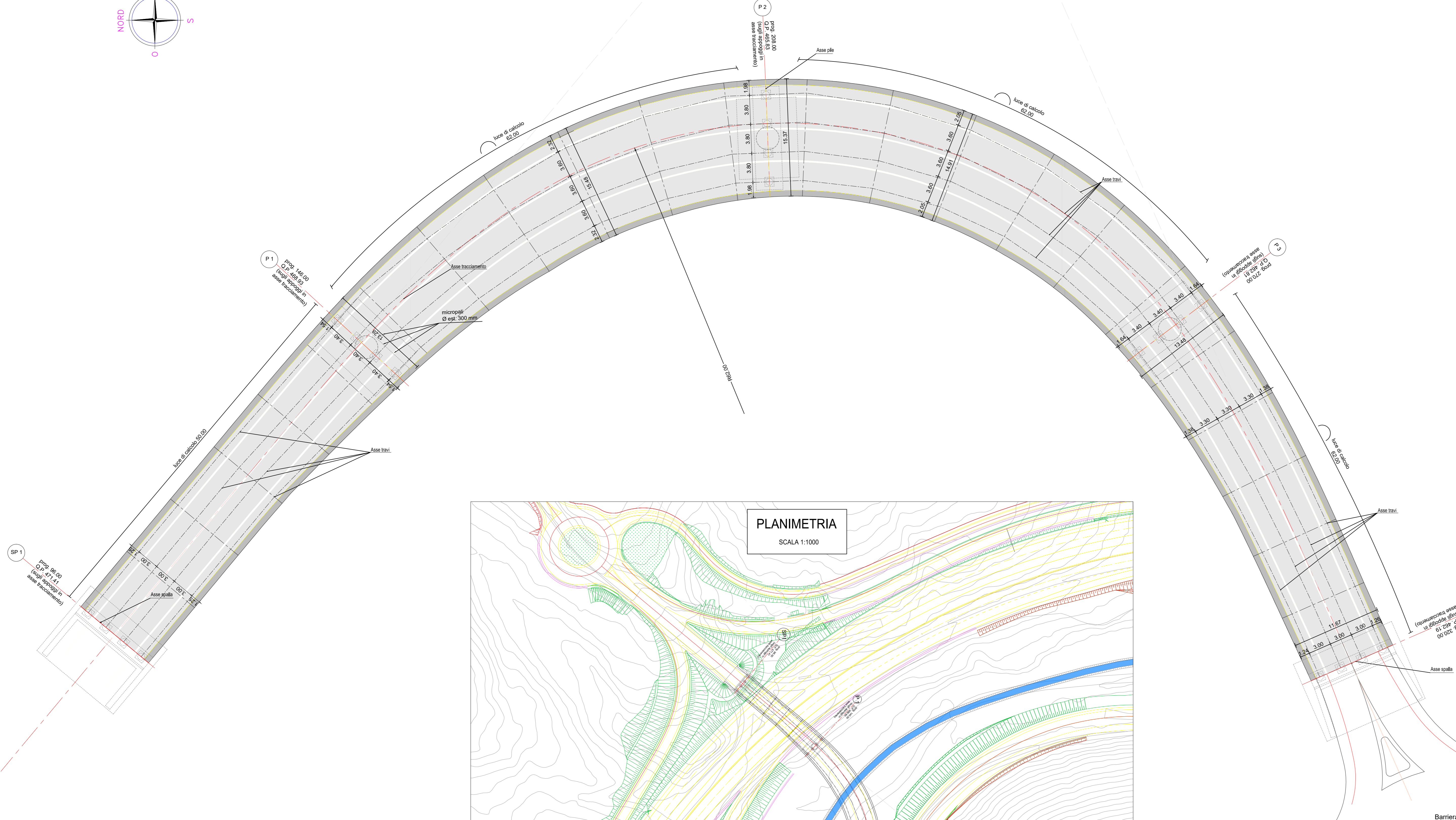
PROFILO LONGITUDINALE IN ASSE TRACCIAMENTO
SCALA 1:250



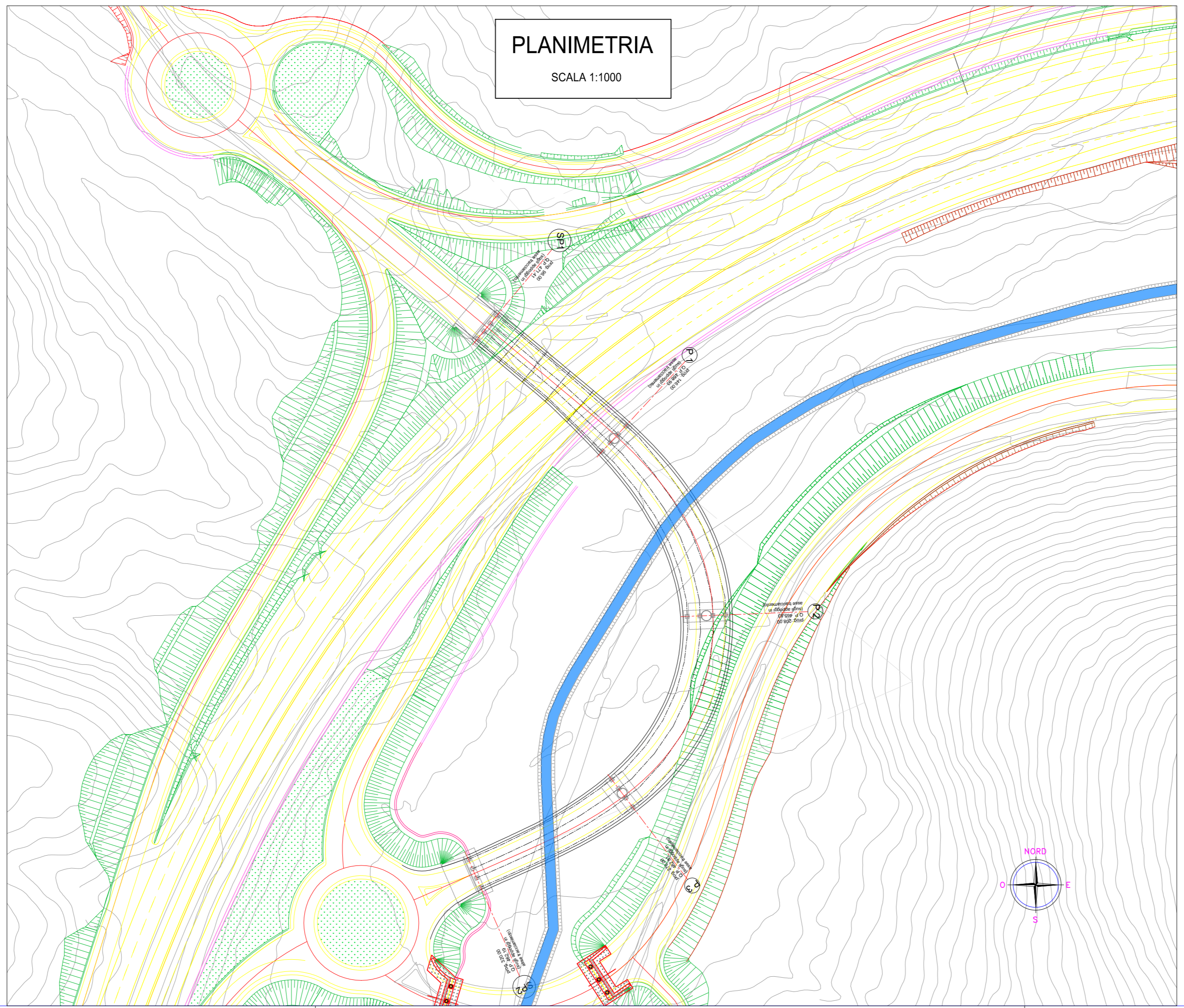
QT.RIF. 440,000



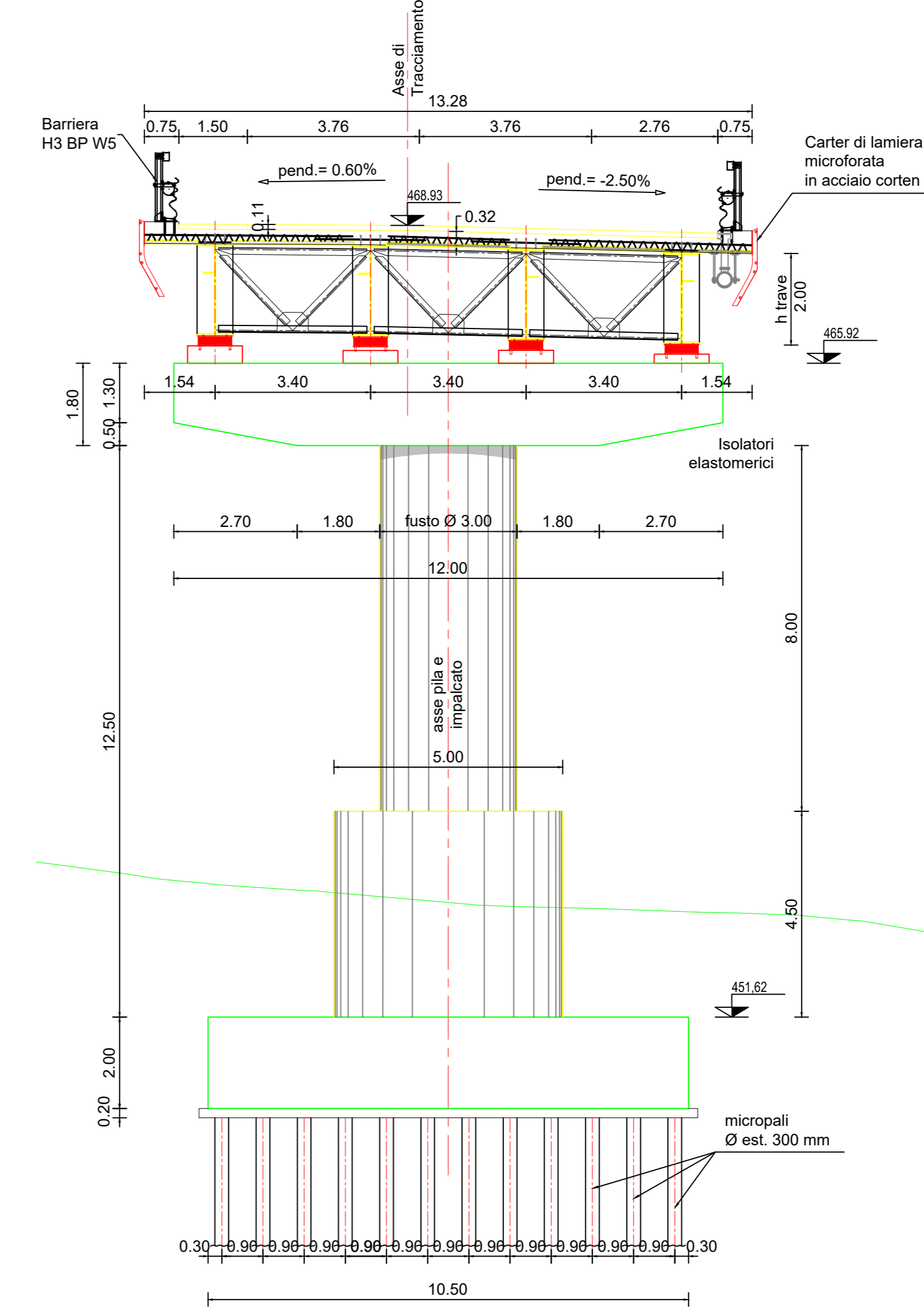
PIANTA FONDAZIONI
SCALA 1:250



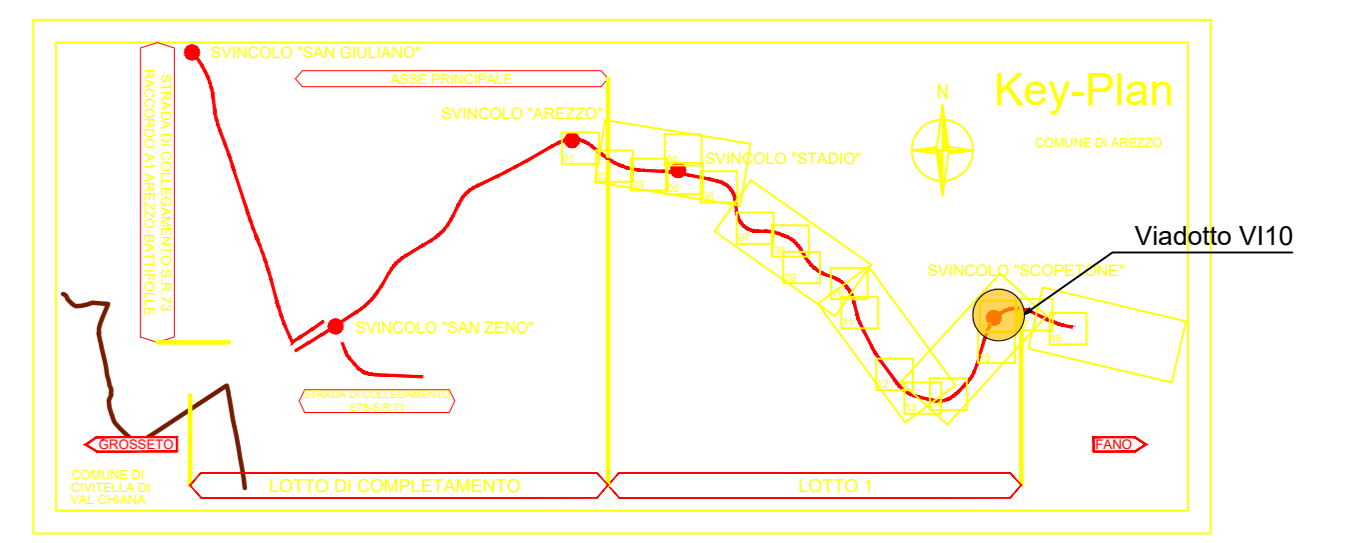
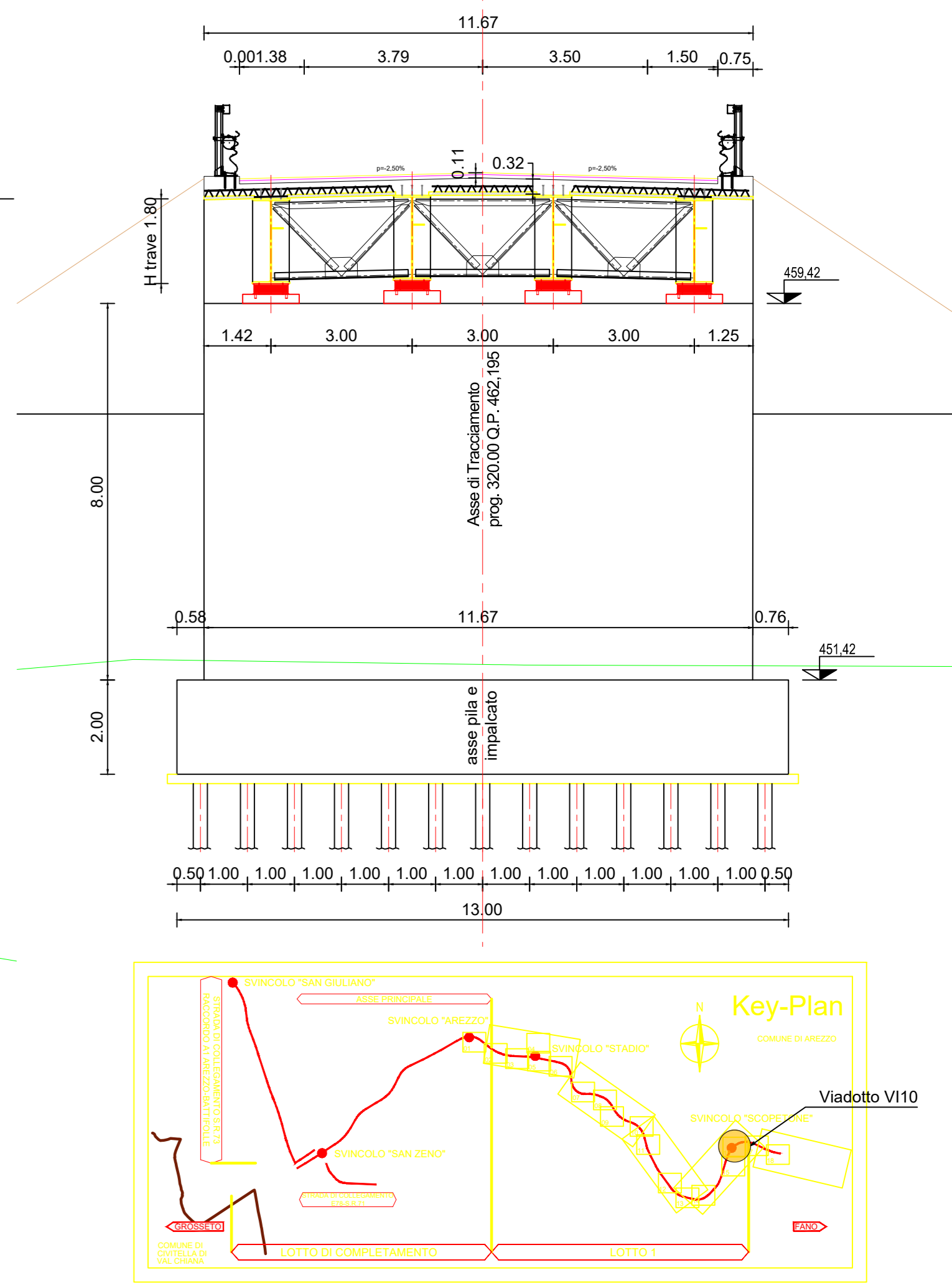
PLANIMETRIA
SCALA 1:1000



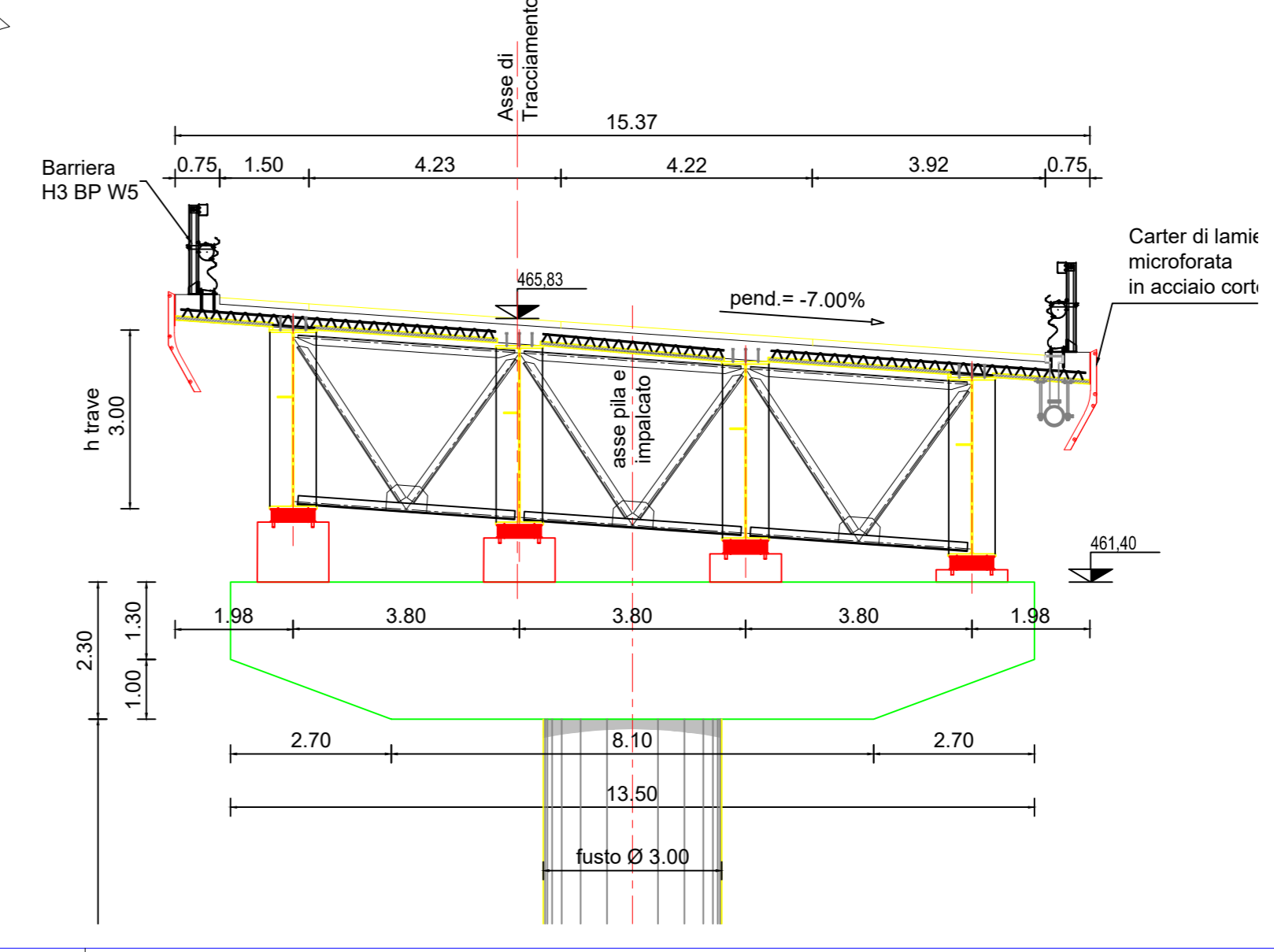
PILA 1 VISTA FRONTALE
SCALA 1:100



SPALLA 2 VISTA FRONTALE
SCALA 1:100



PILA 2 VISTA FRONTALE
SCALA 1:100



Sanas
GRUPPO FS ITALIANE

Direzione Progettazione e Realizzazione Lavori

E78 GROSSETO - FANO
Tratto Nodo di Arezzo - Selci - Lama (E45)
Adeguamento a quattro corsie del tratto
San Zeno - Arezzo - Palazzo del Pero, 1° lotto

PROGETTO DEFINITIVO FI 508

ANAS - DIREZIONE PROGETTAZIONE E REALIZZAZIONE LAVORI

IL GEOLOGO Dott. Geol. Roberto Salvi Ordine dei geologi della Regione Lazio n. 633	I PROGETTISTI SPECIALISTI Ing. Ambrogio Spinozzi Ordine Ingegneri Provincia di Roma n. A55111	PROGETTAZIONE ATI (Mandataria) GP INGENNERIA GESTIONE PROGETTI INGENNERIA srl (Mandatario)
COORDINATORE PER LA SICUREZZA IN FASE DI PROGETTAZIONE Arch. Sesto Salvatore Vermiglio Ordine Architetti Provincia di Reggio Calabria n. 1270	Ing. Moreno Panfilì Ordine Ingegneri Provincia di Perugia n. 0558	cooprogetti
VISTO: IL RESP. DEL PROCEDIMENTO Ing. Francesco Piani	Ing. Matteo Romagnolo Ordine Ingegneri Provincia di Perugia n. 0558	engeko S.p.A. (Mandatario)
VISTO: IL RESP. DEL PROGETTO Arch. Pirella Morici	Ing. Giuseppe Gesto Ordine Ingegneri Provincia di Roma n. 20629	IL PROGETTISTA RESPONSABILE DELL'INTEGRAZIONE STRUTTURALE SPECIALISTICA (SPK07/10 ART 15 COMMA 1) Dott. Ing. GIORGIO GIULIOTTI Ordine Ingegneri Provincia di Roma n. 20629

OPERE D'ARTE MAGGIORI
Svincolo "Scopetone" Rampa L
VI.10 - Viadotto Scopetone
Pianta Prospetto Sezioni

CODICE PROGETTO	NOME FILE	REVISIONE	SCALA
PROGETTO DPI1508D23	V01V10STRD01_B	B	vare
D			
C			
B	Revisione a seguito istruttoria n. 01/16/2028.09/01/2024	Genno: '24	Casarini / Bordigo / Guiducci
A	Emissione	Agosto '23	Casarini / Bordigo / Guiducci
REV.	DESCRIZIONE	DATA	REDATTO / VERIFICATO / APPROVATO