

- ▬ Aree libere
- ▬ Cabine di campo
- ▬ Cabine di trasformazione
- ▬ Cavidotto AT
- ▬ Elettrodotto interrato
- ▬ Fascia di mitigazione
- ▬ Pannelli
- ▬ Recinzione
- ▬ SSEU
- ▬ SSE Terna "Mirabella"
- ▬ Strade di progetto
- ▬ Limite provinciale
- Beni Culturali Sicilia
- ▬ Beni isolati
- ▬ Siti archeologici
- Componenti del paesaggio del PTPP di Catania
- beni isolati
- ▬ A1
- ▬ A2
- ▬ A3
- ▬ B1
- ▬ B2
- ▬ B3
- ▬ C1
- ▬ D1
- ▬ D10
- ▬ D2
- ▬ D3
- ▬ D4
- ▬ D5
- ▬ D8
- ▬ D9
- ▬ E2
- ▬ E4
- ▬ E5
- ▬ E6
- ▬ E7
- ▬ aree archeologiche art142
- ▬ beni archeologici art10
- ▬ biotopi
- ▬ calanchi
- ▬ caricatori
- ▬ centri e nuclei storici
- ▬ cime
- ▬ conetti vulcanici
- ▬ cono vulcanico
- ▬ crinali
- ▬ ferrovia storica
- ▬ Fondovalle
- ▬ geositi
- ▬ grotte
- ▬ paesaggi locali
- ▬ pianura costiera
- ▬ punti panoramici
- ▬ pianure alluvionali
- ▬ sciare
- ▬ Sorgenti
- ▬ terrazzi
- ▬ timpa di Acireale
- ▬ tratti panoramici
- ▬ viabilità storica


RENNOVABILI
SEGUI LA CORRENTE VERDE

Progetto: **Progetto "Mirabella"**
Impianto fotovoltaico per una potenza nominale di 120 MW ed una potenza in immissione di 96 MW.

PROGETTAZIONE DEFINITIVA

Procedura: Valutazione di impatto ambientale ex art. 23, 24 e 25 Dlgs 152/2006

Ubicazione: Piazza Armerina (EN), Mirabella Imbaccani (CT), Caltagirone (CT), San Michele di Ganzaria (CT) - SICILIA

Committente:  **IBVI 12 s.r.l.**
Viale Amedeo Duca D'Aosta, n. 76
39100 Bolzano(BZ)
ibvi12srl@pec.it

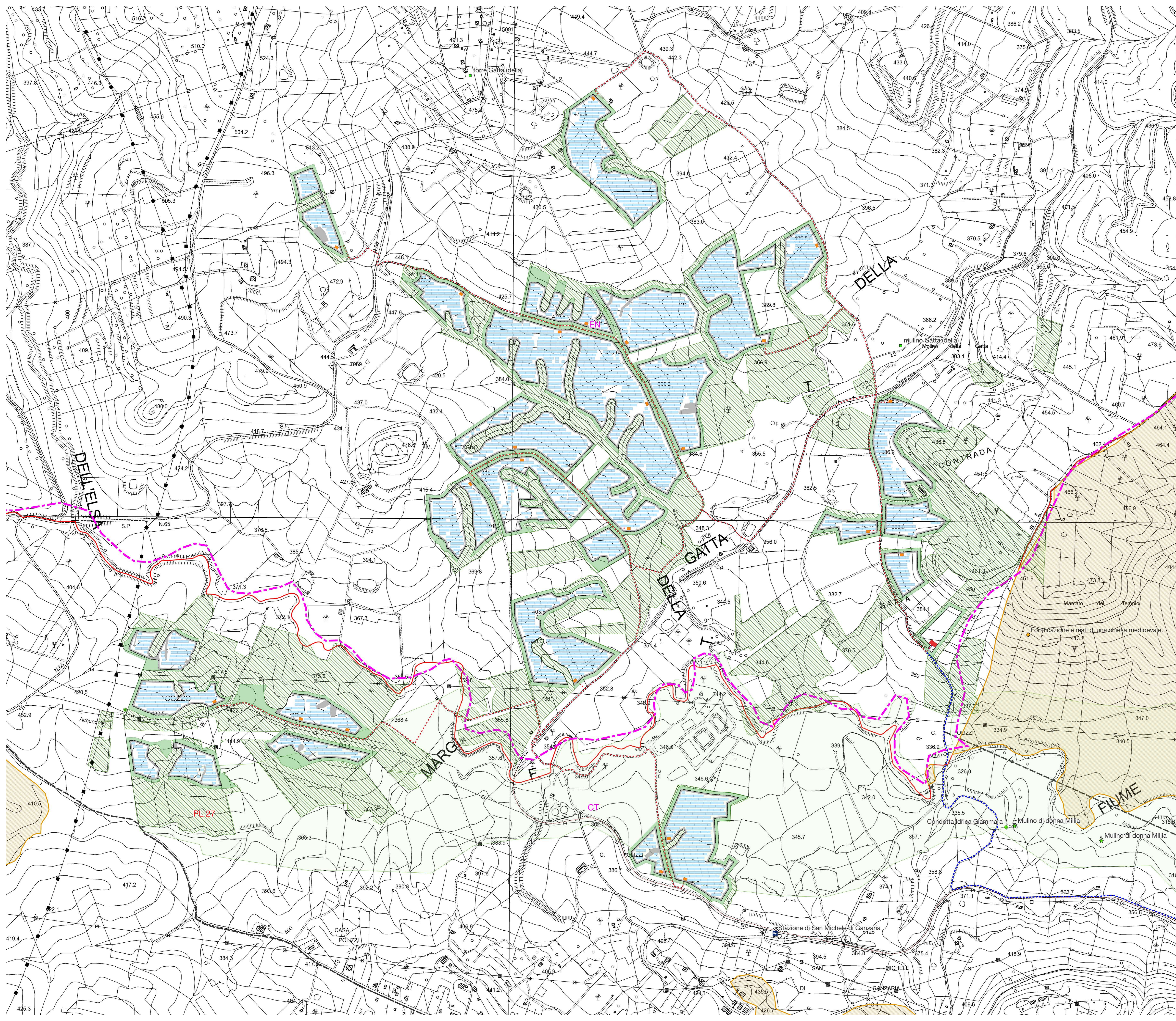
Carta dei Componenti del paesaggio del PTPP di Catania e Carta dei Beni Culturali del PTR Sicilia su base CTR

Codice elaborato: FVMIR-CT-EPA009A0 Formato: UNI A0

N. elaborato: PA_10 Scala: 1:10.000

Visti/ Firme /Timbr:

		Revisioni			
Data	Rev.	Descrizione	Elaborato da:	Controllato da:	Approvato da:
29.01.2024	0	1° Emisione	Dott. Agr. Enrico Camerata Scovazzo	Renovabili s.r.l.	IBVI 12 s.r.l.



- Aree libere
- Cabina di campo
- Cabine di trasformazione
- Cavidotto AT
- Elettrodotti interrati
- Fascia di mitigazione
- Pannelli
- Racinzione
- SSEU
- SSE Tema "Mirabella"
- Strade di progetto
- Limite provinciale
- Beni Culturali Sicilia**
- Beni isolati
- Siti archeologici
- Componenti del paesaggio del PTPP di Catania**
- beni isolati**
- ★ D4
- ★ D5
- E2
- aree archeologiche art142
- cime
- ferrovia storica
- Fondovalle
- paesaggi locali
- viabilità storica

RINNOVABILI

SEGUI LA CORRENTE VERDE

Progetto: Progetto "Mirabella"
 Impianto fotovoltaico per una potenza nominale di 120 MW ed una potenza in immissione di 96 MW.

PROGETTAZIONE DEFINITIVA

Procedura: Valutazione di impatto ambientale ex art. 23, 24 e 25 Dlgs 152/2006

Ubicazione: Piazza Armerina (EN), Mirabella Imbaccari (CT), Caltagirone (CT), San Michele di Ganzaria (CT) - SICILIA

Committente: IBVI 12 s.r.l.
 Viale Amedeo Duca D'Aosta, n. 76
 39100 Bolzano(BZ)
 ibvi12srl@pec.it

Titolo:

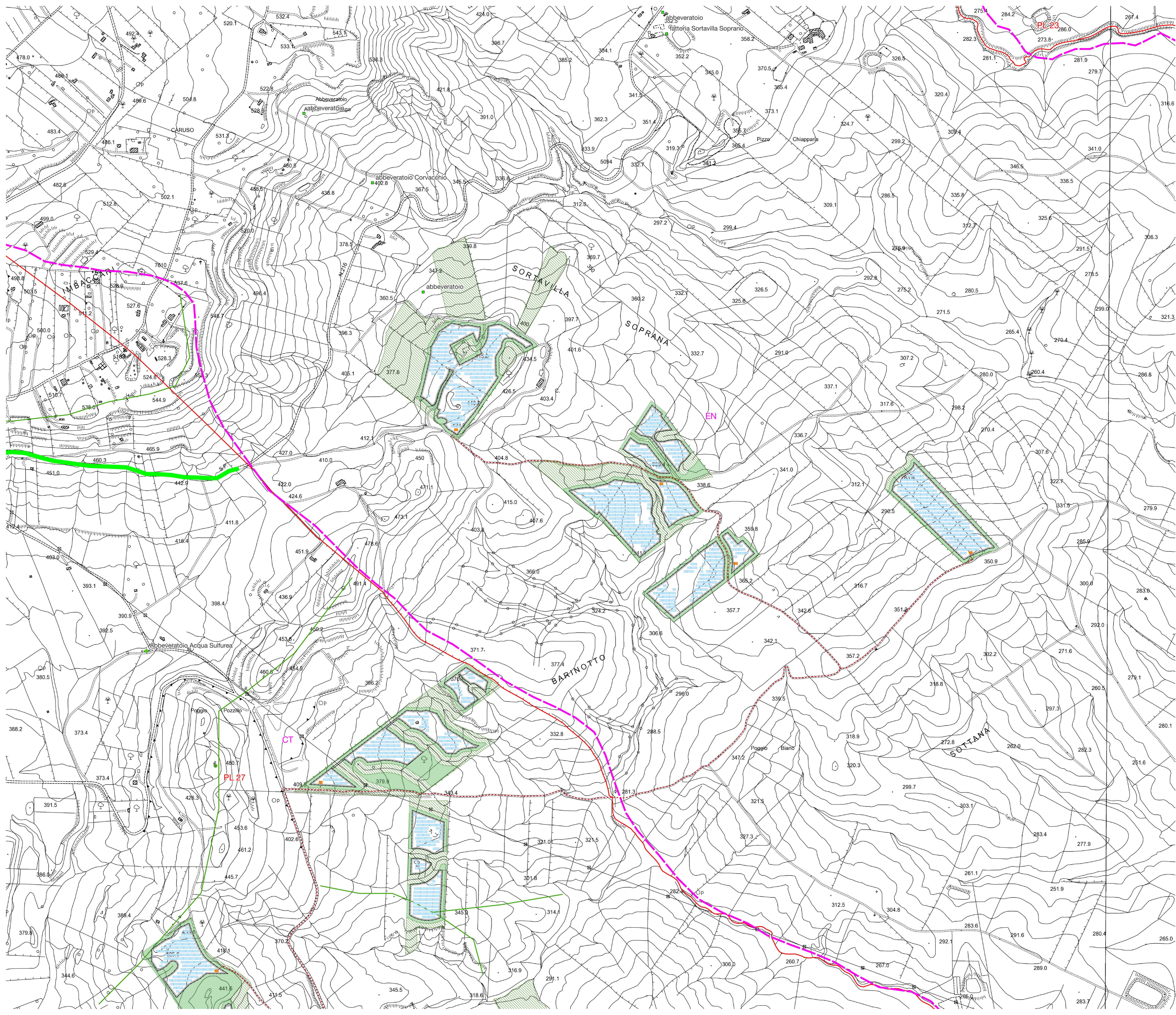
Carta dei Componenti del paesaggio del PTPP di Catania e Carta dei Beni Culturali del PTR Sicilia su base CTR - area A

Codice elaborato: FVMIR-CT-EPA009A0 **Formato:** UNI A0

N. elaborato: PA.10.1 **Scala:** 1:4.000

Visti/ Firme /Timbr:

		Revisioni			
Data	Rev.	Descrizione	Elaborato da:	Controllato da:	Approvato da:
29.01.2024	0	1° Emissione	Dott. Agr. Enrico Camerata Scovazzo	Renovabili s.r.l.	IBVI 12 s.r.l.



- Aree libere
- Cabine di campo
- Cabine di trasformazione
- Caviodotto AT
- Elettrodotto interrato
- Fascia di mitigazione
- Pannelli
- Racinzione
- SSEU
- SSE Tema "Mirabella"
- Strade di progetto
- Limite provinciale
- Beni Culturali Sicilia**
- Beni isolati
- Componenti del paesaggio del PTPP di Catania**
- beni isolati**
- DS
- cime
- crinali
- paesaggi locali
- tratti panoramici

RINNOVABILI

SEGUI LA CORRENTE VERDE

Progetto: Progetto "Mirabella"
Impianto fotovoltaico per una potenza nominale di 120 MW ed una potenza in immissione di 96 MW.

Procedura: Valutazione di impatto ambientale ex art. 23, 24 e 25 Dlgs 152/2006

Ubicazione: Piazza Armerina (EN), Mirabella Imbaccari (CT), Caltagirone (CT), San Michele di Ganzaria (CT) - SICILIA

Committente: IBVI 12 s.r.l.
Viale Amedeo Duca D'Aosta, n. 76
39100 Bolzano(BZ)
ibvi12srl@pec.it

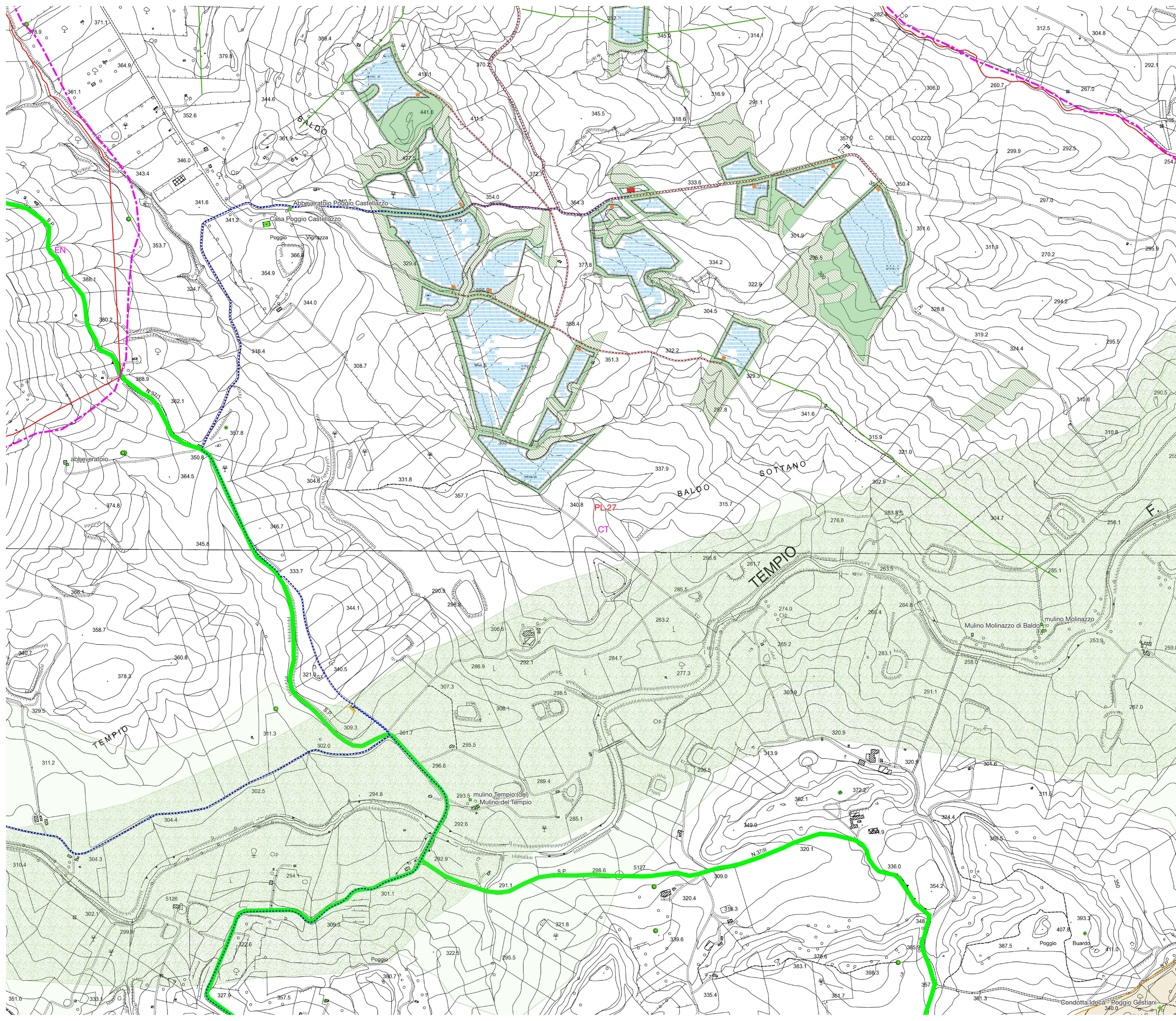
Carta dei Componenti del paesaggio del PTPP di Catania e Carta dei Beni Culturali del PTR Sicilia su base CTR - area B

Codice elaborato: FVMIR-CT-EPA009A0 **Formato:** UNI A0

N. elaborato: PA.10.2 **Scala:** 1:4.000

Visti/ Firme /Timbr:

Revisioni				
Data	Rev.	Descrizione	Elaborato da:	Controllato da: / Approvato da:
29.01.2024	0	1° Emisione	Dott. Agr. Enrico Camerata Scovazzo	Renovabili s.r.l. / IBVI 12 s.r.l.



- Aree libere
- Cabine di trasformazione
- Caviodotto AT
- Elettrodotti interrato
- Fascia di mitigazione
- Pannelli
- Racinzione
- SSEU
- SSE Tema "Mirabella"
- Strade di progetto
- Limite provinciale
- Beni Culturali Sicilia**
- Beni isolati
- Siti archeologici
- Componenti del paesaggio del PTPP di Catania**
- beni isolati**
- ★ D4
- ★ D5
- E2
- aree archeologiche art142
- cime
- ferrovia storica
- Fondovalle
- paesaggi locali
- viabilità storica

RINNOVABILI

SEGUI LA CORRENTE VERDE

Progetto: Progetto "Mirabella"
Impianto fotovoltaico per una potenza nominale di 120 MW ed una potenza in immissione di 96 MW.

PROGETTAZIONE DEFINITIVA

Procedura: Valutazione di impatto ambientale ex art. 23, 24 e 25 Dlgs 152/2006

Ubicazione: Piazza Armerina (EN), Mirabella Imbaccari (CT), Caltagirone (CT), San Michele di Ganzaria (CT) - SICILIA

Committente: **IBVI 12 s.r.l.**
Viale Amedeo Duca D'Aosta, n. 76
39100 Bolzano(BZ)
ibvi12srl@pec.it

Carta dei Componenti del paesaggio del PTPP di Catania e Carta dei Beni Culturali del PTR Sicilia su base CTR - area B

Codice elaborato: FVMIR-CT-EPA009A0 **Formato:** UNI A0

N. elaborato: PA.10.3 **Scala:** 1:4.000

Visti/ Firme /Timbr:

		Revisioni			
Data	Rev.	Descrizione	Elaborato da:	Controllato da:	Approvato da:
29.01.2024	0	1° Emissione	Dott. Agr. Enrico Camerata Scovazzo	Renovabili s.r.l.	IBVI 12 s.r.l.